

8

# Comercio



**CUADRO 8.1.1.**  
**ÍNDICE DE PRECIOS AL CONSUMIDOR (1992= 100) POR PRINCIPALES AGRUPACIONES, SEGÚN MES.**  
**ÁREA METROPOLITANA DE ASUNCIÓN. AÑO 2000**

MES	ÍNDICE GENERAL	PRINCIPALES AGRUPACIONES						
		ALIMENTACIÓN	VESTIDO Y CALZADO	VIVIENDA	GASTOS EN SALUD	TRANSPORTE	EDUCACIÓN Y LECTURA	GASTOS VARIOS
Promedio	250,3	237,8	159,2	253,6	333,9	335,6	368,1	228,9
Enero	239,0	228,8	157,0	242,7	326,1	296,9	337,6	223,4
Febrero	242,4	233,0	157,4	245,1	326,7	310,5	338,1	224,8
Marzo	247,4	237,8	158,0	248,5	328,0	319,7	369,7	226,8
Abril	249,5	240,2	158,6	250,9	329,8	321,4	371,2	229,0
Mayo	250,5	240,3	158,9	250,7	333,0	331,4	371,3	229,5
Junio	249,0	233,6	159,6	251,2	333,3	342,8	372,8	229,5
Julio	249,6	234,0	159,8	252,1	335,9	343,2	372,9	230,0
Agosto	251,2	237,1	159,8	252,0	338,1	344,6	376,5	230,3
Setiembre	254,9	240,1	160,2	261,4	338,2	352,2	376,7	230,2
Octubre	256,4	242,8	160,3	262,3	338,6	354,0	376,5	230,6
Noviembre	257,4	244,5	160,5	263,0	339,2	355,2	376,7	231,0
Diciembre	256,4	241,8	160,7	263,0	339,4	355,1	376,8	231,1

FUENTE: Informe Económico Marzo 2001. Banco Central del Paraguay

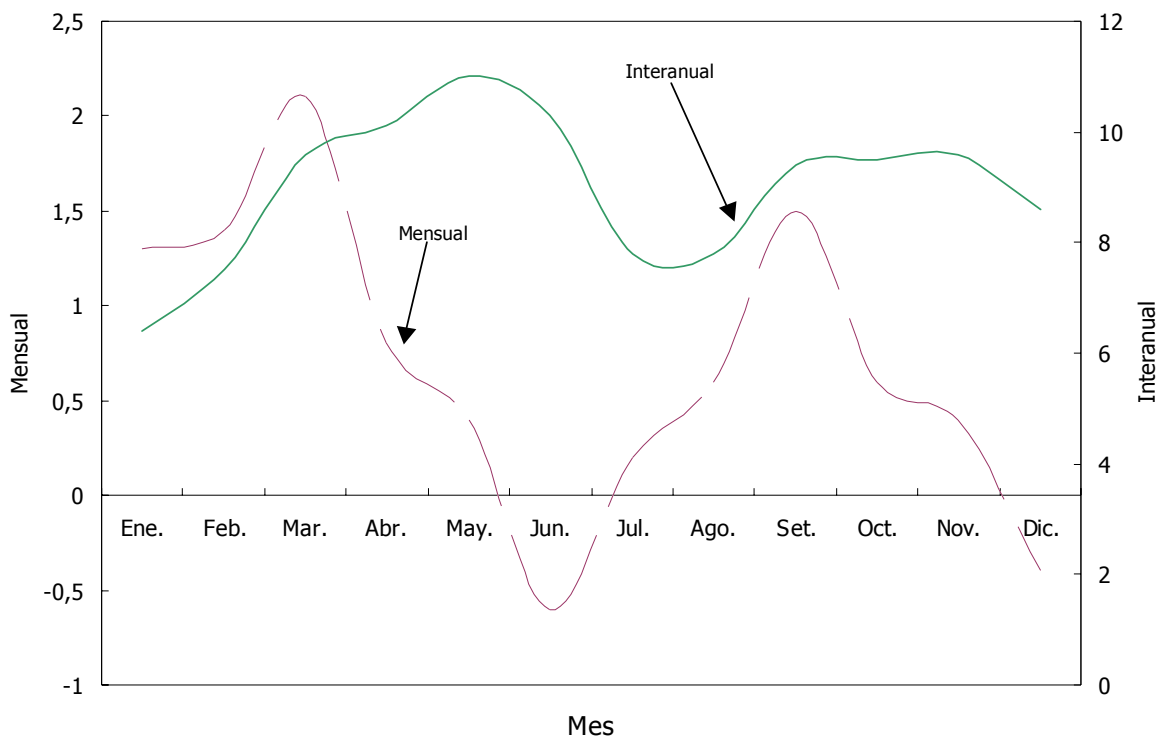
## ● 8. Comercio

**CUADRO 8.1.2.**  
**VARIACIÓN DEL ÍNDICE DE PRECIOS AL CONSUMIDOR (1992=100), SEGÚN AÑO Y MES.**  
**PERIODO 1997-2000**

AÑO Y MES	VARIACIÓN EN %		
	MENSUAL	ACUMULADO	INTERANUAL
<b>AÑO 1997</b>			
Enero	0,9	0,9	7,4
Febrero	1,9	2,8	7,6
Marzo	2,5	5,3	8,6
Abril	0,2	5,5	8,1
Mayo	-0,3	5,2	7,4
Junio	0,8	6,0	7,9
Julio	-0,5	5,5	6,9
Agosto	-0,2	5,3	6,3
Setiembre	-0,1	5,2	5,9
Octubre	-0,1	5,2	5,8
Noviembre	0,1	5,3	5,6
Diciembre	0,9	6,2	6,2
<b>AÑO 1998</b>			
Enero	1,4	1,4	6,8
Febrero	2,1	3,5	7,0
Marzo	2,1	5,7	6,6
Abril	1,9	7,8	8,4
Mayo	2,7	10,7	11,7
Junio	0,0	10,7	10,8
Julio	0,4	11,1	11,8
Agosto	1,4	12,6	13,6
Setiembre	1,1	13,9	15,0
Octubre	0,9	14,9	16,0
Noviembre	0,0	15,0	16,0
Diciembre	-0,3	14,6	14,6
<b>AÑO 1999</b>			
Enero	0,3	0,3	13,4
Febrero	0,4	0,7	11,5
Marzo	0,2	0,8	9,3
Abril	0,4	1,2	7,6
Mayo	-0,4	0,8	4,4
Junio	0,0	0,8	4,4
Julio	2,6	3,4	6,7
Agosto	0,6	4,1	5,9
Setiembre	0,0	4,0	4,7
Octubre	0,5	4,6	4,3
Noviembre	0,3	4,9	4,6
Diciembre	0,5	5,4	5,4
<b>AÑO 2000</b>			
Enero	1,3	1,3	6,4
Febrero	1,4	2,7	7,5
Marzo	2,1	4,8	9,6
Abril	0,8	5,7	10,1
Mayo	0,4	6,1	11,0
Junio	-0,6	5,5	10,3
Julio	0,2	5,8	7,8
Agosto	0,6	6,4	7,8
Setiembre	1,5	8,0	9,4
Octubre	0,6	8,6	9,5
Noviembre	0,4	9,1	9,6
Diciembre	-0,4	8,6	8,6

FUENTE: Informe Económico Marzo 2001. Banco Central del Paraguay

**ÍNDICE DE PRECIOS AL CONSUMIDOR (Base 1992=100)  
VARIACIÓN MENSUAL E INTERANUAL.  
AÑO 2000**



Cuadro 8.1.2

**CUADRO 8.1.3.**  
**ÍNDICE DE PRECIOS DEL PRODUCTOR (base diciembre 1995=100), SEGÚN AÑO Y MES. PERIODO 1999-2000**

AÑO Y MES	PRODUCTOS NACIONALES										PRODUCTOS IMPORTADOS										ÍNDICE DE PRODUCTOS IMPORTADOS	ÍNDICE GENERAL
	AGRICULTURA	GANADERÍA	SILVICULTURA Y EXTRACCIÓN DE MADERAS	MINERALES	ALIMENTOS, BEBIDAS Y PRODUCTOS DE CUERO	BIENES TRANSPORTABLES NOMETÁLICOS	PRODUCTOS METÁLICOS MAQUINARIAS Y EQUIPO	PRODUCTOS NACIONALES	MINERALES	ALIMENTOS, BEBIDAS Y PRODUCTOS DE CUERO	BIENES TRANSPORTABLES NOMETÁLICOS	PRODUCTOS METÁLICOS MAQUINARIAS Y EQUIPO	PRODUCTOS METÁLICOS MAQUINARIAS Y EQUIPO	BIENES TRANSPORTABLES NOMETÁLICOS	PRODUCTOS METÁLICOS MAQUINARIAS Y EQUIPO	ÍNDICE DE PRODUCTOS IMPORTADOS	ÍNDICE GENERAL					
<b>AÑO 1999</b>	131,5	118,8	127,6	127,1	123,7	137,5	141,4	128,0	139,7	158,2	134,7	137,9	138,0	131,0								
<b>AÑO 2000</b>	153,7	126,4	132,1	132,1	138,9	159,7	144,8	144,4	234,7	167,6	172,0	149,5	163,8	150,3								
Enero	153,5	123,8	128,6	128,1	126,8	148,4	141,8	137,3	204,2	164,2	156,2	145,7	154,3	142,5								
Febrero	152,4	124,0	128,6	129,3	134,5	148,8	141,8	139,9	229,2	164,3	157,2	147,5	157,5	145,3								
Marzo	166,2	126,7	128,6	127,0	134,9	152,1	145,4	144,6	229,1	168,7	158,3	149,9	159,5	149,1								
Abril	161,7	124,2	132,4	127,0	134,9	152,3	145,4	143,3	197,3	168,7	158,4	149,8	157,0	147,5								
Mayo	148,6	126,2	132,4	130,0	137,4	164,3	145,4	143,3	226,4	168,7	185,2	149,7	167,4	150,6								
Junio	144,5	125,7	132,4	132,9	139,9	160,9	145,4	142,6	245,8	168,9	173,0	149,2	164,8	149,3								
Julio	144,0	124,4	132,7	135,0	139,9	163,4	145,4	142,7	233,6	168,9	178,9	149,1	165,7	149,7								
Agosto	149,4	125,7	133,9	135,1	143,3	164,5	145,4	145,7	245,1	169,0	178,0	150,2	166,9	152,2								
Septiembre	154,7	127,4	133,9	135,1	143,8	165,6	145,4	147,7	267,8	167,9	179,7	149,4	168,7	154,1								
Octubre	157,4	127,8	133,9	135,1	143,7	165,7	145,4	148,4	252,6	169,0	179,3	150,8	168,3	154,5								
Noviembre	158,6	129,2	133,9	135,1	143,9	165,2	145,4	148,9	266,8	166,2	179,4	151,0	169,4	155,1								
Diciembre	153,4	132,2	134,2	135,1	143,4	165,7	145,4	147,9	218,9	166,3	179,8	151,8	166,3	153,5								

FUENTE: Informe Económico Marzo 2001. Banco Central del Paraguay

**CUADRO 8.1.4.**  
**ÍNDICE DE PRECIOS AL CONSUMIDOR (base 1982=100) POR MES, SEGÚN AÑO. PERIODO 1990-2000**

AÑO	MES												TASA DE INFLACIÓN		
	ENE.	FEB.	MAR.	ABR.	MAY.	JUN.	JUL.	AGO.	SET.	OCT.	NOV.	DIC.	PROMEDIO ANUAL	PROMEDIO ANUAL	DICIEMBRE a DICIEMBRE
1990	487,3	506,9	524,2	543,1	557,3	576,3	591,4	612,3	634,5	664,8	671,2	678,3	587,3	38,2	44,1
1991	692,7	705,4	718,5	715,5	721,1	721,4	725,8	737,9	746,4	754,5	760,5	768,4	729,8	24,3	11,8
1992	781,9	801,3	804,9	807,0	816,6	828,0	851,2	861,2	870,9	876,4	889,6	893,5	840,2	15,1	17,8
1993	919,8	942,2	949,6	964,4	977,8	982,0	990,2	1.002,6	1.015,2	1.041,0	1.062,7	1.075,9	993,6	18,3	20,4
1994	1.108,8	1.140,8	1.161,9	1.175,2	1.180,8	1.186,7	1.203,6	1.222,8	1.226,9	1.238,3	1.261,0	1.272,5	1.198,3	20,6	18,3
1995 <sup>1/</sup>	1.295,6	1.307,2	1.328,7	1.339,5	1.349,4	1.364,3	1.378,4	1.375,1	1.377,5	1.389,1	1.394,9	1.406,5	1.358,9	13,4	10,5
1996	1.428,8	1.453,7	1.476,0	1.485,1	1.490,9	1.495,9	1.501,7	1.508,3	1.512,4	1.512,4	1.517,4	1.521,5	1.492,0	9,8	8,2
1997	1.534,7	1.563,7	1.602,6	1.605,9	1.600,9	1.613,3	1.605,9	1.602,6	1.600,9	1.600,1	1.601,8	1.615,8	1.595,7	7,0	6,2
1998	1.639,0	1.672,9	1.708,5	1.741,6	1.787,9	1.787,9	1.795,4	1.820,2	1.840,9	1.856,6	1.857,4	1.852,4	1.780,1	11,5	14,6
1999	1.858,2	1.864,9	1.868,2	1.874,8	1.866,5	1.867,3	1.915,3	1.927,7	1.926,9	1.936,8	1.943,5	1.952,6	1.900,2	6,9	5,4
2000	1.977,4	2.005,5	2.046,9	2.064,3	2.072,5	2.060,1	2.065,1	2.078,3	2.108,9	2.121,3	2.129,6	2.121,3	2.070,9	9,0	8,6

1/ A partir de Enero de 1995, entró en vigencia el IPC con Base 1992=100.

FUENTE: Banco Central del Paraguay

**CUADRO 8.2.1.**  
**EXPORTACIONES REGISTRADAS (en miles de Dólares) POR PRODUCTOS, SEGÚN**  
**AÑO Y MES. PERIODO 1999-2000**

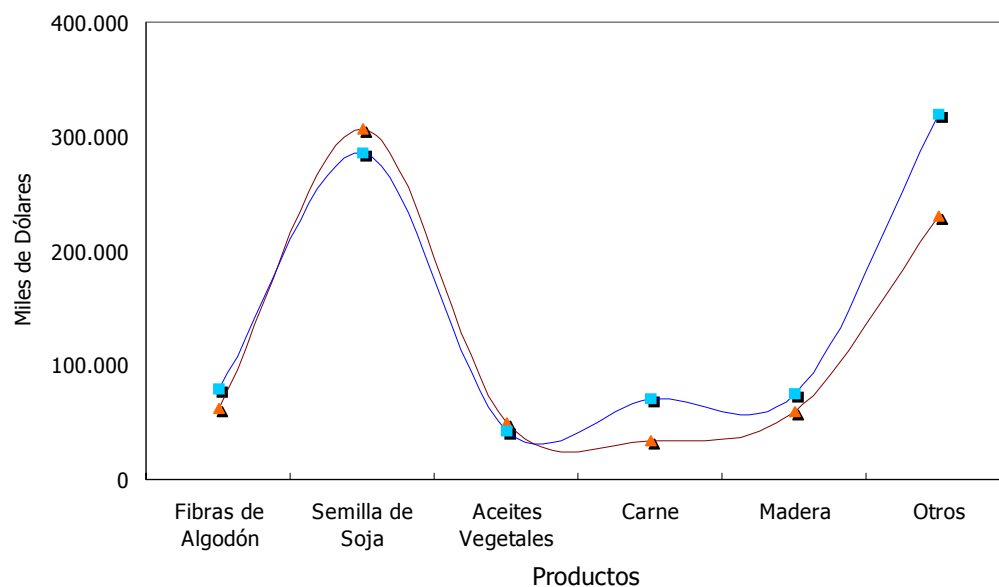
AÑO Y MES	TOTAL	PRODUCTOS					
		FIBRAS DE ALGODÓN <sup>1/</sup>	SEMILLA DE SOJA	ACEITES VEGETALES	CARNE <sup>2/</sup>	MADERA	OTROS
<b>AÑO 1999</b>	<b>740.771</b>	<b>61.544</b>	<b>307.136</b>	<b>49.136</b>	<b>33.927</b>	<b>58.798</b>	<b>230.230</b>
Enero	28.027	6.090	0	1.666	3.419	3.776	13.076
Febrero	25.291	3.233	74	5.850	1.637	4.241	10.256
Marzo	105.976	4.931	71.182	4.930	2.914	4.894	17.125
Abril	89.232	4.361	56.620	7.055	2.293	4.321	14.582
Mayo	104.792	5.144	72.452	2.907	2.909	4.538	16.842
Junio	92.599	6.022	52.011	5.699	3.358	4.907	20.602
Julio	65.451	6.630	25.050	3.804	2.742	5.361	21.864
Agosto	53.557	4.592	13.271	4.697	4.952	4.971	21.074
Setiembre	45.719	3.363	6.828	4.109	2.317	5.459	23.643
Octubre	47.646	6.097	3.096	3.970	2.686	5.085	26.712
Noviembre	45.796	4.515	4.209	2.872	2.606	6.063	25.531
Diciembre	36.685	6.566	2.343	1.577	2.094	5.182	18.923
<b>AÑO 2000</b>	<b>870.944</b>	<b>78.492</b>	<b>285.924</b>	<b>42.030</b>	<b>70.371</b>	<b>75.063</b>	<b>319.063</b>
Enero	49.563	9.451	3.574	2.780	3.993	5.381	24.384
Febrero	33.612	5.152	2.445	1.003	2.992	5.011	17.009
Marzo	100.940	8.238	53.611	4.428	5.251	6.112	23.300
Abril	98.854	8.537	56.492	4.322	5.515	5.998	17.990
Mayo	105.028	9.271	47.432	4.091	6.439	6.845	30.950
Junio	90.292	4.015	36.380	4.335	6.126	6.668	32.768
Julio	79.427	6.413	24.508	4.164	7.035	6.327	30.980
Agosto	70.297	7.852	8.838	2.570	8.546	7.037	35.454
Setiembre	59.854	3.535	15.906	3.308	5.252	6.424	25.429
Octubre	52.407	4.253	11.735	2.730	7.824	6.986	18.879
Noviembre	61.753	6.931	10.719	4.480	5.051	6.692	27.880
Diciembre	68.916	4.844	14.284	3.819	6.347	5.582	34.040

1/ A partir de la publicación del mes de enero, los montos correspondientes a fibras de algodón no incluyen las exportaciones de sus derivados.

2/ A partir de la publicación del mes de enero, los montos del rubro carne no incluyen animales vivos y menudencias.

FUENTE: Informe Económico Marzo 2001. Banco Central del Paraguay

**EXPORTACIONES REGISTRADAS POR PRODUCTOS.**  
**PERIODO 1999-2000**



Cuadro 8.2.1

—▲— 1999 —■— 2000

## ● 8. Comercio

**CUADRO 8.2.2.**  
**EXPORTACIONES REGISTRADAS CON EL MERCOSUR Y RESTO DEL MUNDO (en miles de Dólares)**  
**POR PAÍS, SEGÚN AÑO Y MES. PERIODO 1999-2000**

AÑO Y MES	TOTAL	PAÍS			TOTAL MERCOSUR	RESTO DEL MUNDO
		ARGENTINA	BRASIL	URUGUAY		
<b>AÑO 1999</b>	<b>740.770</b>	<b>53.283</b>	<b>234.969</b>	<b>19.225</b>	<b>307.476</b>	<b>433.294</b>
Enero	28.026	1.626	15.668	815	18.109	9.917
Febrero	25.291	1.534	7.212	948	9.694	15.597
Marzo	105.976	10.339	28.726	2.075	41.140	64.836
Abril	89.231	9.758	20.514	2.745	33.016	56.215
Mayo	104.793	2.949	24.456	1.166	28.571	76.222
Junio	92.598	3.138	28.737	1.173	33.048	59.550
Julio	65.451	3.744	20.770	989	25.502	39.949
Agosto	53.557	4.706	17.669	816	23.191	30.366
Setiembre	45.718	2.651	16.227	1.317	20.195	25.523
Octubre	47.646	4.777	17.185	3.644	25.606	22.040
Noviembre	45.797	4.748	20.294	1.497	26.539	19.258
Diciembre	36.686	3.314	17.512	2.040	22.866	13.820
<b>AÑO 2000</b>	<b>870.942</b>	<b>93.581</b>	<b>336.562</b>	<b>122.984</b>	<b>553.128</b>	<b>317.814</b>
Enero	49.563	5.453	30.111	2.141	37.706	11.857
Febrero	33.612	2.377	18.793	1.073	22.242	11.370
Marzo	100.940	13.118	44.310	16.623	74.051	26.889
Abril	98.852	11.231	30.728	24.830	66.790	32.062
Mayo	105.028	11.653	30.416	19.417	61.485	43.543
Junio	90.292	11.816	28.148	7.050	47.014	43.278
Julio	79.427	7.236	31.655	5.440	44.331	35.096
Agosto	70.298	5.635	31.487	7.862	44.984	25.314
Setiembre	59.854	6.411	23.169	7.415	36.995	22.859
Octubre	52.405	5.610	22.679	2.451	30.740	21.665
Noviembre	61.754	5.863	22.963	10.699	39.525	22.229
Diciembre	68.917	7.178	22.104	17.982	47.265	21.652

FUENTE: Informe Económico Marzo 2001. Banco Central del Paraguay

**CUADRO 8.2.3.**  
**PRECIOS INTERNACIONALES DE LA SOJA Y EL ALGODÓN, SEGÚN AÑO Y MES. PERIODO 1999-2000**

AÑO Y MES	SOJA	ALGODÓN	
	CHICAGO	NEW YORK	LIVERPOOL
	Ctvs. U\$S/Bushel	Ctvs. U\$S/Libra	
<b>AÑO 1999</b>	<b>478,92</b>	<b>54,63</b>	...
Enero	531,14	59,12	...
Febrero	503,54	58,65	...
Marzo	477,92	62,03	...
Abril	484,02	59,65	...
Mayo	462,92	57,23	...
Junio	461,62	53,99	...
Julio	447,87	49,54	...
Agosto	470,97	51,37	...
Setiembre	496,89	51,47	...
Octubre	480,67	53,36	...
Noviembre	465,42	49,14	...
Diciembre	464,07	50,02	...
<b>AÑO 2000</b>	<b>499,92</b>	<b>183,70</b>	...
Enero	496,00	182,26	...
Febrero	505,35	185,69	...
Marzo	524,83	192,85	...
Abril	537,38	197,46	...
Mayo	537,11	197,36	...
Junio	506,90	186,26	...
Julio	459,17	168,72	...
Agosto	470,52	172,89	...
Setiembre	491,88	180,74	...
Octubre	467,25	171,69	...
Noviembre	494,79	181,81	...
Diciembre	507,90	186,63	...

Obs: Para convertir la soja de Ctvs. U\$S/Bushel a U\$S/Ton. se multiplica Ctvs. U\$S/Bushel por 0,367454.  
 Para convertir el algodón de Ctvs. U\$S/Libra a U\$S/Ton. se multiplica Ctvs. U\$S/Libra por 22,04622476.

**FUENTE:** Informe Económico Marzo 2001. Banco Central del Paraguay



## ● 8. Comercio

### CUADRO 8.2.4.

IMPORTACIONES POR AÑO (en miles de U\$S FOB), SEGÚN ZONAS ECONÓMICAS. PERIODO 1995-2000

ZONAS ECONÓMICAS	AÑO					
	1995	1996	1997	1998	1999	2000
<b>TOTAL</b>	<b>2.782.163</b>	<b>2.850.477</b>	<b>3.099.240</b>	<b>2.470.788</b>	<b>1.725.055</b>	<b>2.050.391</b>
<b>ALADI</b>	1.255.839	1.627.994	1.737.916	1.413.111	904.655	1.141.632
MERCOSUR	1.170.011	1.548.140	1.665.095	1.383.350	890.033	1.101.770
Argentina	491.253	556.763	641.092	481.080	312.184	521.384
Brasil	644.835	933.114	961.459	822.353	509.620	502.072
Uruguay	33.923	58.263	62.544	79.917	68.229	78.314
RESTO DE ALADI	85.828	79.854	72.821	29.761	14.622	39.862
Chile	76.328	64.124	60.425	20.648	4.811	32.520
Otros	9.500	15.730	12.396	9.113	9.811	7.342
<b>NAFTA</b>	373.908	330.007	351.368	282.436	251.008	169.180
Canadá	16.494	5.241	7.516	6.945	4.702	3.897
EE.UU de América	339.326	306.582	320.222	260.827	235.864	147.044
México	18.088	18.184	23.630	14.664	10.441	18.240
<b>UNIÓN EUROPEA</b>	296.966	292.785	363.294	281.100	248.407	232.023
Austria	2.537	2.730	1.715	786	1.146	3.688
Alemania	73.909	94.799	102.553	69.152	57.750	57.893
Bélgica - Luxemburgo	6.409	3.468	3.564	2.786	2.754	3.367
Dinamarca	2.715	2.792	1.873	2.195	1.787	1.341
España	19.447	25.590	24.662	36.891	54.399	29.973
Finlandia	284	1.446	453	1.184	737	631
Francia	33.674	25.579	35.909	29.845	22.787	21.872
Grecia	977	878	746	267	797	2.854
Irlanda	339	645	780	1.152	12.435	822
Italia	44.516	30.278	97.786	37.159	25.117	44.506
Holanda	11.710	13.147	13.132	12.776	6.587	8.812
Portugal	1.002	1.249	1.083	583	1.286	2.987
Reino Unido	89.358	81.958	65.677	61.049	39.622	29.009
Suecia	10.089	8.226	13.361	25.275	21.205	24.268
<b>EFTA</b>	14.346	17.318	11.828	12.357	10.506	35.164
Noruega	234	250	304	502	132	505
Suiza	14.112	17.068	11.524	11.855	10.374	34.659
<b>ASIA</b>	787.875	548.343	591.654	442.806	293.924	204.806
Corea del Sur	181.725	96.220	61.905	53.089	31.545	24.595
Hong Kong	122.996	57.077	49.223	33.319	16.119	14.805
India	8.463	7.453	8.169	7.950	6.753	6.772
Japón	236.475	177.927	241.251	135.072	102.687	92.479
China Nacionalista	181.711	182.037	205.460	194.998	121.663	40.460
Otros	56.505	27.629	25.646	18.378	15.157	25.695
<b>RESTO DEL MUNDO</b>	53.229	34.030	43.180	38.978	16.555	267.586

Cifras sujetas a variación.

FUENTE: Banco Central del Paraguay

**CUADRO 8.2.5.**  
**IMPORTACIONES POR AÑO (en miles de US\$ FOB), SEGÚN TIPO DE BIENES. PERIODO 1995-2000**

TIPO DE BIENES	AÑO					
	1995	1996	1997	1998	1999	2000
<b>TOTAL</b>	<b>2.782.163</b>	<b>2.850.478</b>	<b>3.099.240</b>	<b>2.470.789</b>	<b>1.725.054</b>	<b>2.050.391</b>
<b>BIENES DE CONSUMO</b>	<b>1.302.819</b>	<b>1.272.648</b>	<b>1.367.662</b>	<b>1.203.274</b>	<b>691.228</b>	<b>882.490</b>
No duraderos	954.079	1.037.446	1.121.252	1.010.586	587.357	770.846
Alimentos	144.764	172.057	164.976	155.347	78.208	139.170
Bebidas y tabacos	325.304	401.658	446.258	429.206	220.188	205.660
Otros <sup>(a)</sup>	484.011	463.731	510.018	426.033	288.961	426.016
Duraderos	348.740	235.202	246.410	192.688	103.871	111.644
Automóviles <sup>(b)</sup>	123.176	125.192	182.155	139.679	79.031	76.777
Artefactos eléctricos	225.564	110.010	64.255	53.009	24.840	34.867
<b>BIENES INTERMEDIOS</b>	<b>504.347</b>	<b>656.715</b>	<b>708.932</b>	<b>512.026</b>	<b>419.402</b>	<b>610.013</b>
Combustibles y lubricantes	191.612	235.430	311.396	188.715	194.791	312.681
Substancias químicas	95.823	132.067	148.463	133.736	102.277	134.815
Otros <sup>(c)</sup>	216.912	289.218	249.073	189.575	122.334	162.517
<b>BIENES DE CAPITAL</b>	<b>974.997</b>	<b>921.115</b>	<b>1.022.646</b>	<b>755.489</b>	<b>614.424</b>	<b>557.888</b>
Maquinarias, aparatos y motores	629.365	625.677	614.285	500.051	418.613	408.487
Elementos de transporte y accesorios <sup>(d)</sup>	235.039	204.706	307.741	200.014	159.965	106.455
Otros <sup>(e)</sup>	110.593	90.732	100.620	55.424	35.846	42.946

(a): Incluye papel, cartón y sus manufacturas, productos farmacéuticos, textiles y sus manufacturas, piedras y metales preciosos, otros bienes de consumo y artículos para construcciones.

(b): Incluye jeep y camionetas rurales.

(c): Incluye hierro y sus manufacturas (excepto artículos de ferretería), metales ordinarios y sus manufacturas (excepto artículos de ferretería), piedras, tierras y sus manufacturas, cemento y asfalto, otros bienes intermedios, vidrios y sus manufacturas.

(d): Excluye automóviles, jeeps y camionetas rurales.

(e): Incluye implementos agrícolas y accesorios, artículos de ferretería de hierro y de metales ordinarios, manufacturas de maderas y animales.

Cifras sujetas a variación.

**FUENTE:** Banco Central del Paraguay

## ● 8. Comercio

**CUADRO 8.2.6.**  
**COMERCIO EXTERIOR DEL PARAGUAY CON EL MERCOSUR Y RESTO DEL MUNDO. IMPORTACIONES**  
**(en miles de US\$ FOB) POR PAÍS, SEGÚN CAPÍTULO. AÑO 1999**

N° CAPÍTULO	TOTAL GENERAL	PAÍS			MERCOSUR	RESTO DEL MUNDO
		ARGENTINA	BRASIL	URUGUAY		
<b>TOTAL</b>	<b>1.725.054</b>	<b>312.184</b>	<b>509.620</b>	<b>68.229</b>	<b>890.033</b>	<b>835.021</b>
1 Animales vivos	3.130	243	2.716	0	2.959	171
2 Carne y despojos comestibles	329	102	191	0	293	36
3 Pescados, crustáceos y moluscos	218	24	36	26	85	133
4 Leche, productos lácteos	768	449	218	0	667	101
5 Demás productos animales no exportables en otras partidas	1.255	108	745	0	853	402
6 Plantas vivas y productos de floricultura	213	0	32	0	32	181
7 Legumbres, hortalizas, plantas y raíces	2.950	260	2.563	73	2.897	53
8 Frutos comestibles, cortezas de agrios	2.318	298	955	43	1.296	1.022
9 Café, té, yerba mate y especias	2.284	245	1.248	0	1.493	791
10 Cereales	21.732	14.048	4.517	3.122	21.687	44
11 Productos de la molinería, malta y almidón	4.362	1.644	647	1.941	4.232	130
12 Semillas, frutos oleaginosos	4.947	1.108	3.064	8	4.180	767
13 Goma, resinas	343	0	34	0	34	309
14 Materias trenzables	10	0	3	0	3	8
15 Grasa vacuna industrial, ceras de origen animal	3.094	502	2.350	14	2.866	227
16 Preparados de carne, pescados crustáceos	2.044	102	1.044	5	1.150	893
17 Azúcares y artículos de confitería	5.149	1.830	2.859	6	4.695	454
18 Cacao y sus preparaciones	2.758	585	1.971	0	2.557	202
19 Preparaciones a base de cereales	6.818	2.303	3.740	0	6.043	775
20 Preparaciones legumbres y hortalizas	4.784	483	2.036	0	2.519	2.265
21 Preparaciones alimenticias diversas	12.883	785	10.809	27	11.621	1.262
22 Bebidas, líquidos alcohólicos	61.176	5.522	5.583	0	11.105	50.072
23 Residuos y desperdicios de la industria alimentaria	3.827	0	3.087	14	3.101	726
24 Tabaco y sucedáneos del tabaco	159.061	36.691	52.491	46.822	136.004	23.056
25 Sal, azufre, tierras, piedras y yesos	2.276	957	776	12	1.744	532
26 Minerales, escorias y cenizas	297	0	229	0	229	68
27 Combustibles y aceites minerales	197.583	177.375	9.603	296	187.274	10.309
28 Productos químicos inorgánicos, compuestos inorgánicos	4.113	611	1.967	88	2.665	1.448
29 Productos químicos orgánicos	14.315	54	1.819	780	2.652	11.663
30 Productos farmacéuticos	39.256	14.503	3.587	3.781	21.871	17.385
31 Abonos	32.626	142	26.535	5.840	32.517	109
32 Extracto curtiente, tintóreos, taninos	9.881	184	6.857	73	7.114	2.767
33 Aceites esenciales, resinoideos	21.018	705	6.839	29	7.572	13.445
34 Jabones, agentes de superficie, etc.	9.790	144	8.493	93	8.730	1.061
35 Materias albuminoideas colas y productos de almidón	1.930	72	1.561	0	1.634	297
36 Pólvora, explosivos y fósforos	1.314	2	973	0	975	340
37 Productos fotográficos y cinematográficos	12.597	152	5.514	216	5.883	6.714
38 Productos diversos de la industria química	54.000	7.403	25.768	132	33.303	20.697
39 Materias plásticas y manufacturas de estas	36.972	849	16.624	191	17.664	19.308
40 Caucho y manufacturas de caucho	35.142	363	26.646	146	27.155	7.987
41 Pieles y cueros (excepto la peletería)	54	5	49	0	53	1
42 Manufacturas de cueros, artículos de talabartería	4.943	33	285	79	397	4.546
43 Peletería y confecciones de peletería	14	7	0	0	7	7
44 Maderas, carbón vegetal, manufacturas de madera	851	88	486	0	574	276
45 Corcho y sus manufacturas	6	0	3	0	3	4
46 Manufacturas de espartería y de cestería	26	0	3	0	3	23
47 Pastas de madera u otras materias fibrosas	243	0	1	0	1	242
48 Papel, cartón y sus manufacturas	42.686	1.270	31.588	388	33.247	9.440
49 Productos editoriales, de la prensa y gráf.	7.053	569	298	11	877	6.176
50 Seda	226	0	216	0	216	10
51 Lana y pelo fino, hilados y tejidos de crin	34	0	15	0	15	20
52 Algodón	6.236	499	4.846	10	5.355	882
53 Las demás fibras textiles vegetales	156	0	8	0	8	149
54 Filamentos sintéticos o artificiales	4.987	2	843	0	845	4.142
55 Fibras sintéticas o artificiales disc.	7.013	32	1.033	0	1.064	5.948

CUADRO 8.2.6. (Continuación) 1999

N° CAPÍTULO	TOTAL GENERAL	PAÍS			MERCOSUR	RESTO DEL MUNDO
		ARGENTINA	BRASIL	URUGUAY		
56 Guata, fieltro y telas sin tejer	9.176	2	8.940	24	8.966	210
57 Alfombras y demás revestimientos para el suelo	946	0	327	7	334	612
58 Tejidos especiales, superf. y textiles	764	27	97	10	134	629
59 Tejidos impregnados, revestidos	676	55	269	0	324	352
60 Tejidos de punto	2.752	17	181	0	198	2.555
61 Prendas, complementos de vestir de punto	8.414	189	3.977	88	4.254	4.160
62 Prendas, complementos de vestir excepto de punto	2.030	201	366	226	793	1.236
63 Los demás artículos textiles, confecciones	2.036	32	1.128	1	1.161	875
64 Calzados, polainas, botines y artículos análogos	9.362	182	4.373	38	4.592	4.769
65 Artículos de sombrería y sus partes	326	6	58	0	63	263
66 Paraguas, sombrillas, etc. y sus partes	1.619	63	163	0	226	1.393
67 Plumas, artículos de plumas, flores artificiales, etc.	304	0	0	0	0	304
68 Manufacturas de piedra, yeso y cemento	4.440	107	2.156	95	2.358	2.083
69 Productos cerámicos	7.494	20	5.798	0	5.818	1.676
70 Vidrios y manufacturas de vidrio	5.317	523	2.494	9	3.027	2.290
71 Perlas finas o cultivadas y piedras preciosas	523	9	151	0	159	364
72 Fundición, hierro y acero	22.994	12.030	6.944	1	18.975	4.019
73 Manufacturas de fundición de hierro y acero	20.681	1.720	14.062	173	15.954	4.727
74 Cobre y manufacturas de cobre	1.012	93	713	0	806	206
75 Níquel y sus manufacturas	33	0	26	0	26	6
76 Aluminio y manufacturas de aluminio	10.762	223	6.044	32	6.299	4.463
78 Plomo y sus manufacturas	77	0	49	0	49	27
79 Zinc y manufacturas de zinc	5	0	4	0	4	1
80 Estaño y manufacturas de estaño	33	17	10	0	27	5
81 Los demás metales comunes	56	12	0	21	33	23
82 Herramientas y útiles y artículos de cuchillería	11.433	63	5.932	8	6.003	5.430
83 Manufacturas de diversos metales	3.980	49	1.446	0	1.496	2.485
84 Reactores nucleares, calderas y máquinas	213.291	11.218	58.835	2.187	72.240	141.051
85 Máquinas, aparatos y materiales eléctricos	194.877	6.701	38.893	341	45.935	148.942
86 Vehículos y materia para vía férrea y sus partes	59	3	2	0	5	53
87 Vehículos terrestres, automóviles y tractores	175.593	3.553	46.538	171	50.262	125.332
88 Navegación aérea o espacial	780	0	6	0	6	774
89 Navegación marítima o fluvial	38.300	71	51	0	121	38.178
90 Instrumentos y aparatos de óptica fotog.	56.165	482	4.222	95	4.798	51.367
91 Relojería	5.925	29	5	2	37	5.889
92 Instrumentos musicales y sus partes	815	1	33	0	33	782
93 Armas y municiones, sus partes y accesorios	2.584	46	923	0	969	1.615
94 Muebles, mobiliarios médico quirúrgico	8.998	671	2.030	35	2.736	6.261
95 Juguetes, juegos artificiales para recreo o deporte	37.177	303	2.074	302	2.679	34.498
96 Manufacturas diversas	9.144	117	3.900	98	4.115	5.029
97 Objetos de arte	14	0	0	0	0	14

FUENTE: Banco Central del Paraguay

## ● 8. Comercio

**CUADRO 8.2.7.**  
**COMERCIO EXTERIOR DEL PARAGUAY CON EL MERCOSUR Y RESTO DEL MUNDO. IMPORTACIONES**  
**(en miles de US\$ FOB) POR PAÍS, SEGÚN CAPÍTULO. AÑO 2000**

N° CAPÍTULO	TOTAL GENERAL	PAÍS			MERCOSUR	RESTO DEL MUNDO
		ARGENTINA	BRASIL	URUGUAY		
<b>TOTAL</b>	<b>2.050.391</b>	<b>521.385</b>	<b>502.070</b>	<b>78.318</b>	<b>1.101.773</b>	<b>948.618</b>
1 Animales vivos	2.286	58	2.124	88	2.270	16
2 Carne y despojos comestibles	925	331	167	313	811	114
3 Pescados, crustáceos y moluscos	225	93	23	14	130	95
4 Leche, productos lácteos	10.410	8.159	789	971	9.919	491
5 Demás productos animales no exportables en otras partidas	935	184	524	0	708	227
6 Plantas vivas y productos de floricultura	347	81	8	0	89	258
7 Legumbres, hortalizas, plantas y raíces	7.980	1.712	6.014	103	7.829	151
8 Frutos comestibles, cortezas de agrios	4.558	575	2.543	105	3.223	1.335
9 Café, té, yerba mate y especias	973	240	269	0	509	464
10 Cereales	22.289	14.306	7.964	15	22.285	4
11 Productos de la molinería, malta y almidón	10.627	7.415	464	2.389	10.268	359
12 Semillas, frutos oleaginosos	6.654	2.630	3.266	61	5.957	697
13 Goma, resinas	356	32	25	0	57	299
14 Materias trenzables	50	0	1	4	5	45
15 Grasa vacuna industrial, ceras de origen animal	8.636	5.309	3.029	58	8.396	240
16 Preparados de carne, pescados crustáceos	2.775	983	928	7	1.918	857
17 Azúcares y artículos de confitería	9.136	6.228	2.428	1	8.657	479
18 Cacao y sus preparaciones	3.746	1.063	2.109	5	3.177	569
19 Preparaciones a base de cereales	14.770	8.248	5.206	70	13.524	1.246
20 Preparaciones legumbres y hortalizas	7.664	2.041	2.227	23	4.291	3.373
21 Preparaciones alimenticias diversas	26.901	8.138	9.250	542	17.930	8.971
22 Bebidas, líquidos alcohólicos	70.935	17.980	11.723	341	30.044	40.891
23 Residuos y desperdicios de la industria alimentaria	5.316	354	3.988	158	4.500	816
24 Tabaco y sucedáneos del tabaco	134.870	38.883	22.420	52.063	113.366	21.504
25 Sal, azufre, tierras, piedras y yesos	4.644	1.624	2.201	2	3.827	817
26 Minerales, escorias y cenizas	1.654	198	1.382	0	1.580	74
27 Combustibles y aceites minerales	315.729	243.156	6.903	761	250.820	64.909
28 Productos químicos inorgánicos, compuestos inorgánicos	4.317	1.117	1.243	304	2.664	1.653
29 Productos químicos orgánicos	20.606	2.491	875	734	4.100	16.506
30 Productos farmacéuticos	49.339	18.992	5.292	4.727	29.011	20.328
31 Abonos	39.229	129	32.595	6.227	38.951	278
32 Extracto curtiente, tintóreos, taninos	9.949	2.025	4.924	85	7.034	2.915
33 Aceites esenciales, resinoideos	32.376	8.110	5.858	228	14.196	18.180
34 Jabones, agentes de superficie, etc.	13.981	4.304	7.616	109	12.029	1.952
35 Materias albuminoideas colas y productos de almidón	3.732	788	1.671	9	2.468	1.264
36 Pólvora, explosivos y fósforos	2.271	11	2.017	0	2.028	243
37 Productos fotográficos y cinematográficos	11.235	198	4.289	169	4.656	6.579
38 Productos diversos de la industria química	73.977	19.540	29.147	176	48.863	25.114
39 Materias plásticas y manufacturas de estas	53.642	12.474	19.017	837	32.328	21.314
40 Caucho y manufacturas de caucho	41.708	7.722	23.402	244	31.368	10.340
41 Pieles y cueros (excepto la peletería)	308	15	66	54	135	173
42 Manufacturas de cueros, artículos de talabartería	8.407	72	238	12	322	8.085
43 Peletería y confecciones de peletería	11	0	5	0	5	6
44 Maderas, carbón vegetal, manufacturas de madera	1.509	712	592	1	1.305	204
45 Corcho y sus manufacturas	98	12	5	0	17	81
46 Manufacturas de espartería y de cestería	50	0	12	2	14	36
47 Pastas de madera u otras materias fibrosas	264	0	117	0	117	147
48 Papel, cartón y sus manufacturas	63.765	13.517	36.758	1.496	51.771	11.994
49 Productos editoriales, de la prensa y gráf.	9.830	3.400	284	132	3.816	6.014
50 Seda	144	0	0	0	0	144
51 Lana y pelo fino, hilados y tejidos de crin	48	0	2	0	2	46
52 Algodón	8.644	90	6.196	0	6.286	2.358
53 Las demás fibras textiles vegetales	114	0	43	0	43	71
54 Filamentos sintéticos o artificiales	7.310	89	605	1	695	6.615
55 Fibras sintéticas o artificiales disc.	10.303	20	475	4	499	9.804

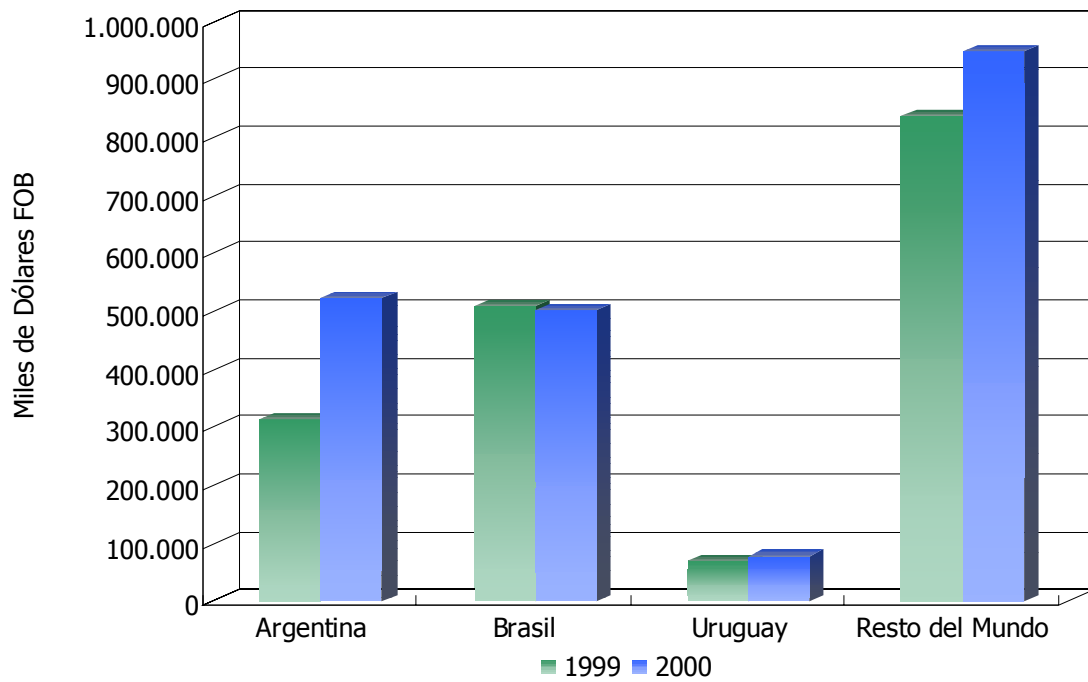
CUADRO 8.2.7. (Continuación) 2000

N° CAPÍTULO	TOTAL GENERAL	PAÍS			MERCOSUR	RESTO DEL MUNDO
		ARGENTINA	BRASIL	URUGUAY		
56 Guata, fieltro y telas sin tejer	9.048	450	7.070	100	7.620	1.428
57 Alfombras y demás revestimientos para el suelo	773	0	297	0	297	476
58 Tejidos especiales, superf. y textiles	866	27	186	22	235	631
59 Tejidos impregnados, revestidos	1.289	217	251	84	552	737
60 Tejidos de punto	4.331	454	519	0	973	3.358
61 Prendas, complementos de vestir de punto	15.741	442	5.985	104	6.531	9.210
62 Prendas, complementos de vestir excepto de punto	10.642	320	785	194	1.299	9.343
63 Los demás artículos textiles, confecciones	4.342	244	2.178	3	2.425	1.917
64 Calzados, polainas, botines y artículos análogos	16.221	1.610	5.556	2	7.168	9.053
65 Artículos de sombrería y sus partes	538	10	36	0	46	492
66 Paraguas, sombrillas, etc. y sus partes	4.140	37	49	2	88	4.052
67 Plumas, artículos de plumas, flores artificiales, etc.	712	10	2	0	12	700
68 Manufacturas de piedra, yeso y cemento	4.117	483	3.014	12	3.509	608
69 Productos cerámicos	9.852	288	6.525	32	6.845	3.007
70 Vidrios y manufacturas de vidrio	7.837	1.642	3.102	508	5.252	2.585
71 Perlas finas o cultivadas y piedras preciosas	552	47	176	0	223	329
72 Fundición, hierro y acero	22.896	15.083	7.322	21	22.426	470
73 Manufacturas de fundición de hierro y acero	28.549	3.368	19.036	396	22.800	5.749
74 Cobre y manufacturas de cobre	2.057	179	486	0	665	1.392
75 Níquel y sus manufacturas	38	0	11	0	11	27
76 Aluminio y manufacturas de aluminio	14.000	2.535	8.120	73	10.728	3.272
78 Plomo y sus manufacturas	44	0	40	0	40	4
79 Zinc y manufacturas de zinc	18	11	0	0	11	7
80 Estaño y manufacturas de estaño	108	5	3	0	8	100
81 Los demás metales comunes	32	3	1	0	4	28
82 Herramientas y útiles y artículos de cuchillería	12.253	207	6.476	2	6.685	5.568
83 Manufacturas de diversos metales	5.035	871	1.252	11	2.134	2.901
84 Reactores nucleares, calderas y máquinas	264.334	10.913	65.961	1.482	78.356	185.978
85 Máquinas, aparatos y materiales eléctricos	178.825	8.082	21.958	1.186	31.226	147.599
86 Vehículos y materia para vía férrea y sus partes	106	3	0	0	3	103
87 Vehículos terrestres, automóviles y tractores	151.156	3.703	39.238	79	43.020	108.136
88 Navegación aérea o espacial	481	0	0	0	0	481
89 Navegación marítima o fluvial	2.706	424	32	0	456	2.250
90 Instrumentos y aparatos de óptica fotogr.	30.255	705	3.470	124	4.299	25.956
91 Relojería	7.545	120	11	12	143	7.402
92 Instrumentos musicales y sus partes	1.359	13	9	0	22	1.337
93 Armas y municiones, sus partes y accesorios	1.421	154	180	0	334	1.087
94 Muebles, mobiliarios médico quirúrgico	9.817	2.277	3.423	170	5.870	3.947
95 Juguetes, juegos artificiales para recreo o deporte	70.083	331	2.769	11	3.111	66.972
96 Manufacturas diversas	13.699	268	5.222	43	5.533	8.166
97 Objetos de arte	15	0	0	0	0	15

FUENTE: Banco Central del Paraguay

## ● 8. Comercio

**IMPORTACIÓN CON MERCOSUR Y RESTO DEL MUNDO. PERIODO 1999-2000**



Cuadros 8.2.6 / 7

**CUADRO 8.2.8.**  
**COMERCIO EXTERIOR DEL PARAGUAY CON EL MERCOSUR Y RESTO DEL MUNDO. EXPORTACIONES**  
**(en miles de US\$ FOB) POR PAÍS, SEGÚN CAPÍTULO. AÑO 1999**

N° CAPÍTULO	TOTAL GENERAL	PAÍS			MERCOSUR	RESTO DEL MUNDO
		ARGENTINA	BRASIL	URUGUAY		
<b>TOTAL</b>	<b>740.769</b>	<b>53.282</b>	<b>234.969</b>	<b>19.225</b>	<b>307.476</b>	<b>433.294</b>
1 Animales vivos	6.949	0	6.629	0	6.629	320
2 Carne y despojos comestibles	35.086	212	11.745	50	12.007	23.079
3 Pescados, crustáceos y moluscos	36	1	1	0	2	34
4 Leche, productos lácteos	9	0	0	0	0	9
5 Demás productos animales no exportables en otras partidas	2.657	207	832	0	1.039	1.618
6 Plantas vivas y productos de floricultura	0	0	0	0	0	0
7 Legumbres, hortalizas, plantas y raíces	976	73	614	0	687	290
8 Frutos comestibles, cortezas de agrios	153	33	98	3	134	19
9 Café, té, yerba mate y especias	542	22	27	0	49	493
10 Cereales	14.984	8	14.064	0	14.071	913
11 Productos de la molinería, malta y almidón	561	341	129	5	475	86
12 Semillas, frutos oleaginosos	317.205	13.740	79.210	1.324	94.274	222.931
13 Goma, resinas	3	0	0	0	0	3
14 Materias trenzables	357	3	225	19	247	110
15 Grasa vacuna industrial, ceras de origen animal	49.334	4.067	23.030	50	27.146	22.188
16 Preparados de carne, pescados crustáceos	308	0	0	0	0	308
17 Azúcares y artículos de confitería	12.281	4	5	0	8	12.273
20 Preparaciones legumbres y hortalizas	965	529	150	39	717	247
21 Preparaciones alimenticias diversas	2.023	187	1.347	48	1.581	442
22 Bebidas, líquidos alcohólicos	632	474	36	18	528	104
23 Residuos y desperdicios de la industria alimentaria	57.976	7.915	6.793	2.989	17.696	40.279
24 Tabaco y sucedáneos del tabaco	20.352	514	2.248	3.229	5.991	14.360
25 Sal, azufre, tierras, piedras y yesos	256	256	0	0	256	0
27 Combustibles y aceites minerales	1.097	1.051	44	3	1.097	0
28 Productos químicos inorgánicos, compuestos inorgánicos	1.296	123	1.173	0	1.296	0
29 Productos químicos orgánicos	2.601	180	1.533	0	1.713	889
30 Productos farmacéuticos	3.875	48	5	1.688	1.741	2.134
31 Abonos	15	15	0	0	15	0
32 Extracto curtiente, tintóreos, taninos	30	0	0	5	5	25
33 Aceites esenciales, resinoideos	8.400	149	1.621	13	1.783	6.617
34 Jabones, agentes de superficie, etc.	81	53	0	0	53	27
35 Materias albuminoideas colas y productos de almidón	0	0	0	0	0	0
36 Pólvora, explosivos y fósforos	2	2	0	0	2	0
37 Productos fotográficos y cinematográficos	3	0	0	2	2	1
38 Productos diversos de la industria química	1.071	5	153	76	234	837
39 Materias plásticas y manufacturas de estas	4.086	1.864	1.643	310	3.817	269
40 Caucho y manufacturas de caucho	349	1	345	0	346	3
41 Pieles y cueros (excepto la peletería)	33.403	3.990	1.692	5.105	10.787	22.616
42 Manufacturas de cueros, artículos de talabartería	3.108	135	31	0	166	2.942
44 Maderas, carbón vegetal, manufacturas de madera	58.103	9.172	9.443	1.306	19.920	38.183
46 Manufacturas de espartería y de cestería	2	0	0	0	0	2
47 Pastas de madera u otras materias fibrosas	422	0	422	0	422	0
48 Papel, cartón y sus manufacturas	2.040	719	1.265	43	2.026	14
49 Productos editoriales, de la prensa y gráf.	1.030	121	537	186	844	187
50 Seda	2.011	0	40	0	40	1.971
51 Lana y pelo fino, hilados y tejidos de crin	777	0	405	0	405	372
52 Algodón	68.785	802	60.068	645	61.515	7.270
54 Filamentos sintéticos o artificiales	32	0	8	5	13	19
55 Fibras sintéticas o artificiales disc.	51	51	0	0	51	0
56 Guata, fieltro y telas sin tejer	75	8	57	0	66	10
58 Tejidos especiales, superf. y textiles	0	0	0	0	0	0
59 Tejidos impregnados, revestidos	0	0	0	0	0	0
61 Prendas, complementos de vestir de punto	1.448	86	60	151	296	1.152
62 Prendas, complementos de vestir excepto de punto	9.067	5.104	1.749	620	7.473	1.593
63 Los demás artículos textiles, confecciones	1.454	115	1.158	156	1.429	25



## ● 8. Comercio

CUADRO 8.2.8. (Continuación) 1999

N° CAPÍTULO	TOTAL GENERAL	PAÍS			MERCOSUR	RESTO DEL MUNDO
		ARGENTINA	BRASIL	URUGUAY		
64 Calzados, polainas, botines y artículos análogos	1.015	35	558	22	615	400
65 Artículos de sombrería y sus partes	63	0	0	20	20	43
66 Paraguas, sombrillas, etc. y sus partes	13	0	13	0	13	0
67 Plumas, artículos de plumas, manufacturas de cabello	52	0	3	0	3	49
68 Manufacturas de piedra, yeso y cemento	1	1	0	0	1	0
69 Productos cerámicos	132	64	35	0	99	33
70 Vidrios y manufacturas de vidrio	2	0	0	0	0	1
71 Perlas finas o cultivadas y piedras preciosas	13	0	0	0	0	13
72 Fundición, hierro y acero	1.495	296	1.052	0	1.348	147
73 Manufacturas de fundición de hierro y acero	517	158	250	64	472	44
74 Cobre y manufacturas de cobre	400	0	20	0	20	380
76 Aluminio y manufacturas de aluminio	1.172	6	14	1	21	1.151
78 Plomo y sus manufacturas	0	0	0	0	0	0
79 Zinc y manufacturas de zinc	8	0	8	0	8	0
80 Estaño y manufacturas de estaño	0	0	0	0	0	0
82 Herramientas y útiles y artículos de cuchillería	31	1	0	0	1	30
83 Manufacturas de diversos metales	16	0	16	0	16	0
84 Reactores nucleares, calderas y máquinas	2.475	54	1.492	110	1.656	819
85 Máquinas, aparatos y materiales eléctricos	2.189	96	478	457	1.030	1.159
87 Vehículos terrestres, automóviles y tractores	132	37	3	25	65	67
88 Navegación aérea o espacial	0	0	0	0	0	0
89 Navegación marítima o fluvial	363	0	0	0	0	363
90 Instrumentos y aparatos de óptica fotog.	530	57	141	105	303	227
91 Relojería	203	0	0	4	4	199
92 Instrumentos musicales y sus partes	161	0	123	0	123	38
93 Armas y municiones, sus partes y accesorios	16	0	0	0	0	16
94 Muebles, mobiliarios médico quirúrgico	763	91	46	324	462	302
95 Juguetes, juegos artificiales para recreo o deporte	610	6	60	8	74	537
96 Manufacturas diversas	35	4	22	0	26	10
97 Objetos de arte	0	0	0	0	0	0

FUENTE: Banco Central del Paraguay

**CUADRO 8.2.9.**  
**COMERCIO EXTERIOR DEL PARAGUAY CON EL MERCOSUR Y RESTO DEL MUNDO. EXPORTACIONES**  
 (en miles de US\$ FOB) POR PAÍS, SEGÚN CAPÍTULO. AÑO 2000

N° CAPÍTULO	TOTAL GENERAL	PAÍS			MERCOSUR	RESTO DEL MUNDO
		ARGENTINA	BRASIL	URUGUAY		
<b>TOTAL</b>	<b>869.355</b>	<b>91.996</b>	<b>336.561</b>	<b>122.983</b>	<b>551.540</b>	<b>317.815</b>
1 Animales vivos	10.090	8	9.951	0	9.959	131
2 Carne y despojos comestibles	72.708	0	23.113	0	23.113	49.595
3 Pescados, crustáceos y moluscos	45	0	20	0	20	25
4 Leche, productos lácteos	6	0	0	0	0	6
5 Demás productos animales no exportables en otras partidas	3.340	259	285	0	544	2.796
6 Plantas vivas y productos de floricultura	0	0	0	0	0	0
7 Legumbres, hortalizas, plantas y raíces	443	146	48	11	205	238
8 Frutos comestibles, cortezas de agrios	163	49	61	12	122	41
9 Café, té, yerba mate y especias	706	100	128	197	425	281
10 Cereales	31.740	6	31.650	0	31.656	84
11 Productos de la molinería, malta y almidón	305	251	49	5	305	0
12 Semillas, frutos oleaginosos	292.559	23.574	130.579	47.554	201.707	90.852
13 Goma, resinas	2	0	0	0	0	2
14 Materias trenzables	575	30	521	0	551	24
15 Grasa vacuna industrial, ceras de origen animal	42.145	6.771	9.346	15.691	31.808	10.337
16 Preparados de carne, pescados crustáceos	0	0	0	0	0	0
17 Azúcares y artículos de confitería	8.320	0	0	0	0	8.320
20 Preparaciones legumbres y hortalizas	2.071	525	724	0	1.249	822
21 Preparaciones alimenticias diversas	2.245	171	1.880	164	2.215	30
22 Bebidas, líquidos alcohólicos	270	72	21	0	93	177
23 Residuos y desperdicios de la industria alimentaria	81.820	4.991	17.808	40.504	63.303	18.517
24 Tabaco y sucedáneos del tabaco	19.033	947	1.821	3.032	5.800	13.233
25 Sal, azufre, tierras, piedras y yesos	698	679	19	0	698	0
27 Combustibles y aceites minerales	1.057	803	254	0	1.057	0
28 Productos químicos inorgánicos, compuestos inorgánicos	1.145	108	1.011	0	1.119	26
29 Productos químicos orgánicos	1.946	299	1.333	0	1.632	314
30 Productos farmacéuticos	4.816	86	93	1.905	2.084	2.732
31 Abonos	0	0	0	0	0	0
32 Extracto curtiente, tintóreos, taninos	55	38	0	2	40	15
33 Aceites esenciales, resinoides	8.407	80	2.071	10	2.161	6.246
34 Jabones, agentes de superficie, etc.	160	109	0	0	109	51
35 Materias albuminoideas colas y productos de almidón	0	0	0	0	0	0
36 Pólvora, explosivos y fósforos	12	12	0	0	12	0
37 Productos fotográficos y cinematográficos	55	0	55	0	55	0
38 Productos diversos de la industria química	3.085	178	1.343	255	1.776	1.309
39 Materias plásticas y manufacturas de estas	6.628	3.799	2.394	75	6.268	360
40 Caucho y manufacturas de caucho	493	5	460	28	493	0
41 Pieles y cueros (excepto la peletería)	52.593	2.242	10.198	5.400	17.840	34.753
42 Manufacturas de cueros, artículos de talabartería	4.918	139	12	3	154	4.764
44 Maderas, carbón vegetal, manufacturas de madera	73.509	19.519	7.824	1.893	29.236	44.273
46 Manufacturas de espartería y de cestería	1	0	0	0	0	1
47 Pastas de madera u otras materias fibrosas	410	78	332	0	410	0
48 Papel, cartón y sus manufacturas	2.693	1.278	1.270	73	2.621	72
49 Productos editoriales, de la prensa y gráf.	680	260	335	15	610	70
50 Seda	2.181	0	458	0	458	1.723
51 Lana y pelo fino, hilados y tejidos de crin	352	15	0	0	15	337
52 Algodón	92.006	3.732	69.995	778	74.505	17.501
54 Filamentos sintéticos o artificiales	32	9	0	23	32	0
55 Fibras sintéticas o artificiales disc.	2	2	0	0	2	0
56 Guata, fieltro y telas sin tejer	21	0	0	0	0	21
58 Tejidos especiales, superf. y textiles	53	0	0	53	53	0
59 Tejidos impregnados, revestidos	0	0	0	0	0	0
61 Prendas, complementos de vestir de punto	2.040	289	4	183	476	1.564
62 Prendas, complementos de vestir excepto de punto	19.052	13.486	1.384	3.344	18.214	838
63 Los demás artículos textiles, confecciones	1.927	617	992	305	1.914	13

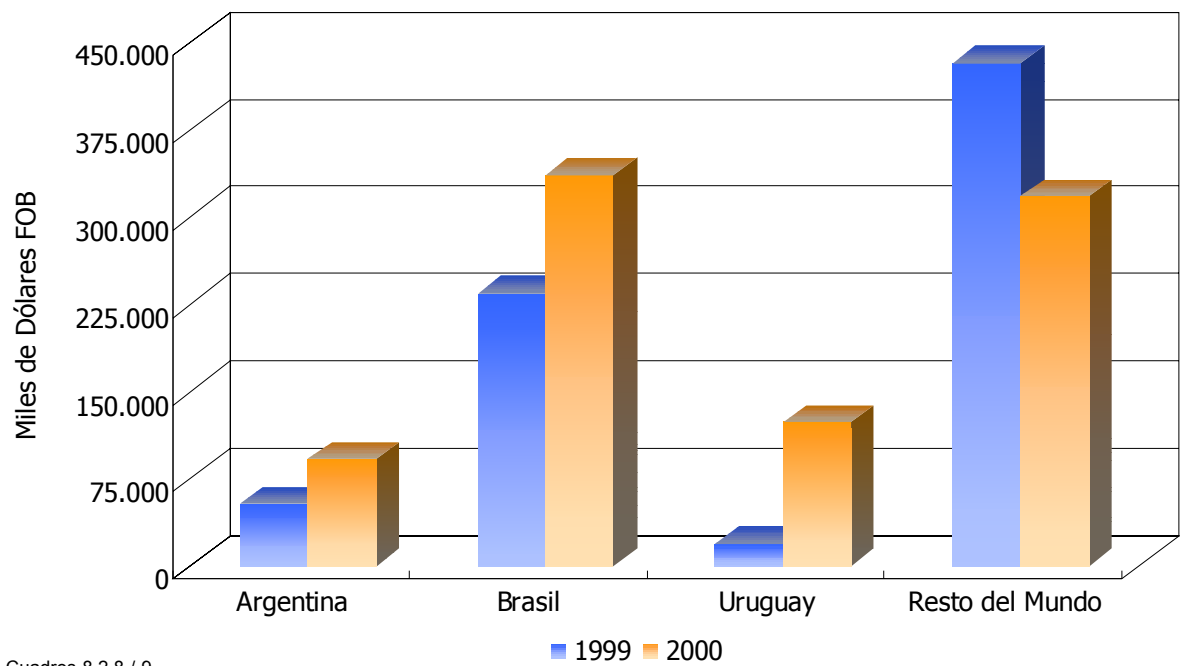
## ● 8. Comercio

CUADRO 8.2.9. (Continuación) 2000

N° CAPÍTULO	TOTAL GENERAL	PAÍS			MERCOSUR	RESTO DEL MUNDO
		ARGENTINA	BRASIL	URUGUAY		
64 Calzados, polainas, botines y artículos análogos	157	74	0	37	111	46
65 Artículos de sombrería y sus partes	13	1	0	0	1	12
66 Paraguas, sombrillas, etc. y sus partes	75	0	75	0	75	0
67 Plumas, artículos de plumas, manufacturas de cabello	5	0	5	0	5	0
68 Manufacturas de piedra, yeso y cemento	5	5	0	0	5	0
69 Productos cerámicos	446	254	185	6	445	1
70 Vidrios y manufacturas de vidrio	1.146	1.035	0	111	1.146	0
71 Perlas finas o cultivadas y piedras preciosas	16	1	0	0	1	15
72 Fundición, hierro y acero	7.237	3.045	3.822	71	6.938	299
73 Manufacturas de fundición de hierro y acero	877	303	351	148	802	75
74 Cobre y manufacturas de cobre	310	0	0	0	0	310
76 Aluminio y manufacturas de aluminio	1.651	106	293	45	444	1.207
78 Plomo y sus manufacturas	0	0	0	0	0	0
79 Zinc y manufacturas de zinc	0	0	0	0	0	0
80 Estaño y manufacturas de estaño	0	0	0	0	0	0
82 Herramientas y útiles y artículos de cuchillería	39	34	0	0	34	5
83 Manufacturas de diversos metales	84	79	0	4	83	1
84 Reactores nucleares, calderas y máquinas	2.403	349	854	399	1.602	801
85 Máquinas, aparatos y materiales eléctricos	1.813	364	161	19	544	1.269
87 Vehículos terrestres, automóviles y tractores	112	45	1	54	100	12
88 Navegación aérea o espacial	0	0	0	0	0	0
89 Navegación marítima o fluvial	5	5	0	0	5	0
90 Instrumentos y aparatos de óptica fotog.	335	53	17	5	75	260
91 Relojería	31	0	8	10	18	13
92 Instrumentos musicales y sus partes	147	0	147	0	147	0
93 Armas y municiones, sus partes y accesorios	0	0	0	0	0	0
94 Muebles, mobiliarios médico quirúrgico	2.118	404	594	535	1.533	585
95 Juguetes, juegos artificiales para recreo o deporte	516	68	72	23	163	353
96 Manufacturas diversas	161	9	134	1	144	17
97 Objetos de arte	40	0	0	0	0	40

FUENTE: Banco Central del Paraguay

**EXPORTACIÓN CON MERCOSUR Y RESTO DEL MUNDO. PERIODO 1999-2000**



Cuadros 8.2.8 / 9