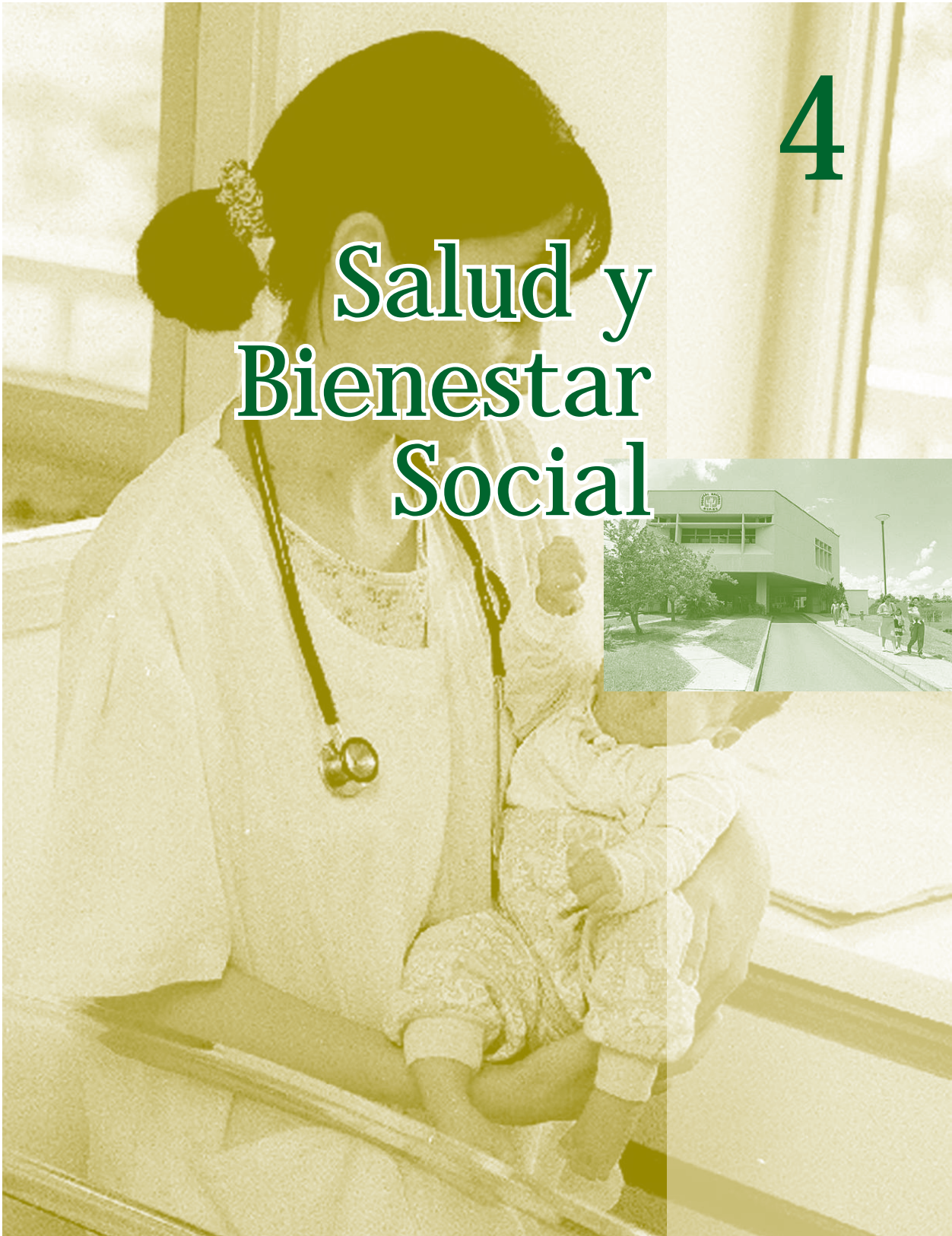


4

# Salud y Bienestar Social



**CUADRO 4.1.1.**  
**SERVICIOS HOSPITALARIOS POR TIPO, SEGÚN INSTITUCIONES DE SALUD. AÑO 2003**

INSTITUCIONES DE SALUD	SERVICIOS HOSPITALARIOS							
	Nº DE CAMAS	PACIENTES EGRESADOS	DÍAS DE INTER-NACIÓN	DÍAS - CAMAS		MORTA-LIDAD	NACI-MIENTOS	CIRUGÍA MAYOR Y MENOR
				DISPO-NIBLES	OCU-PADAS			
<b>XVIII REGIÓN SANITARIA CAPITAL</b>	<b>222</b>	<b>13.768</b>	<b>49.431</b>	<b>76.909</b>	<b>48.128</b>	<b>163</b>	<b>7.975</b>	<b>1.104</b>
Hospital Barrio Obrero (Especializado)	73	4.142	14.491	26.523	14.627	54	1.571	603
Hospital Trinidad (Especializado)	34	2.485	7.514	11.653	7.682	35	1.937	53
Hospital San Pablo (Especializado)	83	5.655	22.880	28.155	22.177	73	3.436	442
Loma Pytá (Especializado)	13	1.337	4.375	4.790	3.472	1	889	3
Zeballos Cué	3	42	42	1.095	42	-	42	-
Valerio Fernández N° 12	10	61	79	2.996	79	-	57	3
Santa Ana	5	28	30	1.424	29	-	28	-
Centro de Salud N° 8	1	18	20	273	20	-	15	-
<b>HOSPITALES ESPECIALIZADOS</b>	<b>2.933</b>	<b>80.995</b>	<b>632.790</b>	<b>1.023.323</b>	<b>747.477</b>	<b>3.726</b>	<b>13.217</b>	<b>40.516</b>
Instituto de Medicina Tropical	45	1.274	10.973	15.619	14.002	137	-	-
Hospital del Cáncer	100	3.058	20.056	45.813	39.669	212	-	1.434
Hospital del Quemado	30	366	3.512	10.950	4.214	21	-	231
Emergencias Médicas	161	6.848	40.017	58.493	41.527	275	-	5.326
Juan Max Boettner	181	1.891	41.567	56.115	39.324	178	-	663
Hospital Nacional	401	11.833	97.592	130.767	101.385	878	2.569	3.703
Centro Quirúrgico de Rehabilitación	8	122	1.317	2.920	1.294	-	-	132
Hospital Neurosiquiátrico	421	2.012	137.927	159.232	159.232	17	-	-
Cruz Roja Paraguaya	89	4.875	-	32.618	16.986	33	3.507	228
Leprocomio Santa Isabel	60	-	-	-	-	-	-	-
Centro de Prevención de la Ceguera	15	179	-	5.475	-	-	-	179
Hospital Pediátrico "Acosta Ñu"	35	...	...	...	...	...	...	...
Hospital de Clínicas	490	17.482	113.451	178.797	135.796	844	2.005	9.670
Hospital Central FF.AA.	200	3.805	26.500	73.000	46.191	60	326	2.951
Hospital de Policía "R. Caballero"	85	3.158	10.642	31.170	11.715	88	493	1.256
I.P.S. (Hospital Central)	612	24.092	129.236	222.354	136.142	983	4.317	14.743
<b>INTERIOR (Centros + Puestos de Salud)</b>	<b>2.555</b>	<b>100.375</b>	<b>250.357</b>	<b>777.745</b>	<b>254.283</b>	<b>1.827</b>	<b>41.530</b>	<b>8.948</b>
Concepción	199	6.035	13.438	57.835	13.904	182	2.046	511
San Pedro	180	5.853	12.542	51.183	12.141	102	2.400	364
Cordillera	191	6.793	15.315	61.238	15.213	85	3.365	1.002
Guairá	171	6.070	18.456	54.718	18.103	155	2.280	1.115
Caaguazú	196	7.457	20.486	63.712	23.085	129	3.261	558
Caazapá	144	4.012	9.992	39.881	10.097	49	1.336	259
Itapúa	262	11.227	33.270	87.051	36.353	244	3.851	783
Misiones	81	4.870	7.082	24.861	7.172	126	1.613	317
Paraguarí	202	6.838	15.712	61.153	14.465	143	2.656	627
Alto Paraná	238	9.675	31.346	70.738	30.404	271	3.493	886
Central	266	19.034	39.112	91.255	39.479	84	11.388	1.300
Ñeembucú	103	2.461	6.640	28.510	6.817	51	793	239
Amambay	74	3.814	11.392	19.358	11.271	105	995	342
Canindeyú	118	3.277	7.176	33.714	7.194	43	948	366
Pdte. Hayes	72	1.687	4.637	17.083	4.650	14	738	171
Boquerón	46	1.157	3.562	12.413	3.744	1	331	105
Alto Paraguay	12	115	199	3.042	191	43	36	3

FUENTES: Ministerio de Salud Pública y Bienestar Social, Hospital de las Fuerzas Armadas, Hospital de Policía, Hospital de Clínicas, I.P.S.(Hospital Central)

CUADRO 4.1.2.

PRINCIPALES CAUSAS DE ENFERMEDADES REGISTRADAS EN LOS SERVICIOS DEL MINISTERIO DE SALUD PÚBLICA Y BIENESTAR SOCIAL POR GRUPOS DE EDAD, SEGÚN ENFERMEDADES. AÑO 2003

ENFERMEDADES	TOTAL	GRUPOS DE EDAD							
		-1 año	1 - 4	5-14	15-19	20-39	40-49	50-59	60 y más
Aborto <sup>(2)</sup>	4.849	-	-	35	843	3.539	432	-	-
Accidente de tránsito	7.778	7	256	820	1.094	3.824	998	442	337
Accidente en el hogar	1.820	37	332	544	207	381	141	74	104
Accidente en otro lugar	11.982	18	792	2.452	1.411	3.964	1.345	925	1.075
Accidente laboral	2.168	-	-	-	462	992	481	154	79
Accidente vascular cerebral	965	-	-	-	-	53	106	269	537
Adenitis	117	7	41	49	5	9	3	2	1
Afecciones cardiovasculares	402	7	7	14	9	40	48	87	190
Alcoholismo agudo y crónico	329	-	-	-	22	79	96	59	73
Alergia	5.638	673	1.321	1.289	549	995	352	223	236
Amenorrea <sup>(2)</sup>	2.360	-	-	-	-	2.082	253	22	3
Anémia (otros tipos)	27.049	1.752	5.758	6.384	2.910	5.188	2.142	1.222	1.693
Anémia hemorrágica aguda	149	20	36	52	8	16	7	-	10
Anémia parásito nutricional	12.957	828	3.532	4.990	1.292	1.151	567	281	316
Aneurisma	9	-	-	1	1	2	2	3	-
Anexitis <sup>(2)</sup>	1.069	-	-	16	138	572	226	89	28
Anorexia	411	38	132	135	34	26	13	7	26
Arritmia cardíaca	282	-	-	-	-	44	39	70	129
Arteriosclerosis	133	-	-	-	-	-	7	16	110
Artritis reumatóidea	1.170	-	7	25	33	182	253	265	405
Asma	1.104	22	135	326	95	249	105	53	119
Bocio	690	-	-	42	94	-	354	116	84
Bocio tóxico	5	-	-	-	1	2	-	1	1
Brucelosis	2	-	-	1	-	1	-	-	-
Cáncer de colon	71	-	-	-	-	5	15	11	40
Cáncer de cuello uterino <sup>(2)</sup>	790	-	-	-	6	239	326	219	-
Cáncer de mama <sup>(2)</sup>	584	-	-	-	-	72	145	137	230
Cáncer de pulmón	210	-	-	-	-	6	28	65	111
Cáncer del estómago	32	-	-	-	-	3	5	11	13
Cáncer otras localizaciones	119	-	-	1	4	8	13	25	68
Candidiasis	1.345	720	335	116	43	87	33	8	3
Cardiopatía chagásica (c/a)	1	-	-	-	-	-	-	-	1
Cardiopatía primaria	11	-	2	1	-	2	1	1	4
Cardiopatía reumática crónica	6	-	1	-	-	1	1	1	2
Cardiopatía secundaria	1	-	-	1	-	-	-	-	-
Cardiopatía congénita	121	64	32	21	3	-	-	-	1
Cardiopatía reumática aguda	9	-	-	1	1	-	1	3	3
Cataratas	337	-	1	2	3	22	33	65	211
Cervicitis <sup>(2)</sup>	2.729	-	-	40	320	1.576	559	149	85
Chagas	230	-	2	1	9	135	53	23	7
Cirrosis	66	-	-	1	-	7	23	18	17
Colecistitis	867	-	-	-	-	340	226	142	159
Coelitis	502	-	-	-	-	174	152	105	71
Cólico renal	1.383	15	19	41	158	676	276	118	80
Conjuntivitis	9.947	1.772	1.792	1.855	1.186	1.841	822	355	324
Convulsiones	1.351	192	501	289	90	149	46	38	46
Cuerpo extraño en el oído	207	3	60	63	19	39	13	5	5
Cuerpo extraño vía aérea	269	2	137	61	13	35	9	4	8
Dengue	33	-	2	6	4	13	7	-	1
Dermatitis	1.962	774	519	299	72	161	60	32	45
Desnutrición de 1er grado	3.504	1.053	1.745	509	39	61	27	26	44
Desnutrición de 2do grado	772	230	400	88	11	15	5	2	21
Desnutrición de 3er grado	729	257	311	97	15	22	9	2	16
Diabetes	5.829	4	10	44	98	1.077	-	1.964	2.632
Diarrea con deshidratación	4.832	1.318	1.954	635	193	289	122	111	210
Diarrea sin deshidratación	49.706	12.143	19.901	7.858	2.111	3.773	1.578	992	1.350
Dismenorrea <sup>(2)</sup>	953	-	-	73	251	494	135	-	-
Distonía neurovegetativa	7.285	3	19	165	829	2.772	1.750	984	763
Drogadicción	33	-	-	9	9	14	1	-	-
Eclampsia <sup>(2)</sup>	73	-	-	2	25	45	1	-	-
Embarazo de alto riesgo <sup>(2)</sup>	9.894	-	-	202	3.148	5.124	1.420	-	-
Embolia	1	-	-	-	-	-	-	-	1
Encefalitis	51	2	2	13	20	4	6	3	1
Endocarditis Bacteriana	31	1	-	3	-	7	8	6	6
Enfermedad autoinmune (lupus, psoriasis)	94	3	2	8	31	29	-	15	6
Enfermedad reumática (reumatismo)	420	1	4	1	56	166	103	41	48
Enfermedad de Parkinson	61	-	-	-	-	-	3	6	52

CUADRO 4.1.2. (Continuación) 2003

ENFERMEDADES	TOTAL	GRUPOS DE EDAD							
		-1 año	1 - 4	5-14	15-19	20-39	40-49	50-59	60 y más
Enfisema	11	1	-	1	-	-	1	2	6
Enteritis	159	26	72	32	5	14	5	2	3
Epilepsia	456	9	44	129	75	133	39	13	14
Epistaxis	1.385	16	233	477	131	204	82	77	165
Escabiosis o sarna	10.471	2.616	2.986	2.632	635	743	350	219	290
Escarlatina	40	2	14	21	2	1	-	-	-
Esguince	734	1	19	79	126	348	90	41	30
Esquistosomiasis	14	1	7	4	1	1	-	-	-
Estrabismo	32	5	6	10	2	7	1	-	1
Estrechez uretral	9	-	-	-	1	3	-	2	3
Farmacodependencia	18	1	3	2	2	7	3	-	-
Fiebre reumática	191	-	17	54	19	13	26	29	33
Fístula anal	46	4	-	3	1	21	7	5	5
Flebitis y Tromboflebitis	11	-	-	-	1	3	2	2	3
Fracturas	8.565	27	676	2.341	790	2.112	828	727	1.064
Gastritis	3.649	-	57	149	452	1.497	742	385	367
Giardiasis	2.279	98	698	914	239	215	68	30	17
Glomerulonefritis	32	1	3	16	3	6	-	2	1
Gonocóccia	71	-	1	-	22	37	11	-	-
Gota	22	-	-	-	-	5	-	14	3
Hemiplejía	43	-	-	2	3	6	9	8	15
Hemorragia < 20 sem. embar.	93	-	-	1	28	58	6	-	-
Hemorragia 20 sem. y + embar.	27	-	-	-	6	21	-	-	-
Hemorragia gastrointestinal	15	-	-	-	-	5	2	4	4
Hemorroides	963	-	5	19	52	409	229	142	107
Hepatitis	258	4	34	109	32	56	7	8	8
Hernia	2.799	271	326	297	162	491	383	354	515
Herpes genital	74	1	2	2	11	47	6	4	1
Herpes simple	1.646	228	780	358	62	117	42	23	36
Herpes zóster	358	21	70	47	21	59	34	34	72
Hidrocele <sup>(1)</sup>	135	47	27	17	4	10	6	9	15
Hiperpl. y Aden. Prostática <sup>(1)</sup>	564	-	-	-	-	-	33	77	454
Hipertensión arterial	32.001	-	14	85	593	4.149	7.766	8.219	11.175
Hipotensión arterial	980	-	2	15	133	296	169	168	197
Ictericia	296	265	5	10	3	7	3	2	1
Impétigo	1.433	313	640	388	29	34	13	5	11
Infarto agudo del miocardio	209	-	-	-	-	6	26	52	125
Infección urinaria	12.470	329	706	1.062	1.524	4.492	1.974	1.090	1.293
Infección puerperal	148	-	-	2	51	82	13	-	-
Insolación	9	-	-	2	1	5	1	-	-
Insuficiencia cardíaca congénita	888	6	8	5	10	63	87	166	543
Insuficiencia renal aguda	169	4	1	8	6	29	48	42	31
Insuficiencia renal crónica	379	4	3	19	17	81	58	90	107
Intento de homicidio	2.351	-	6	65	424	1.376	312	121	47
Intento de suicidio	362	-	-	30	114	165	36	14	3
Intoxicación por medicamentos y drogas	51	2	9	9	6	13	7	4	1
Intoxicación por plaguicida	171	-	9	26	48	59	18	7	4
Ira moderada (neumonía)	34.554	8.361	12.276	6.643	1.497	2.330	1.186	770	1.491
Ira neumonía grave (bronconeumonía)	6.667	1.715	2.213	1.202	303	462	214	169	389
Ira no neumonía	233.358	57.257	81.818	48.934	9.240	20.899	6.031	3.847	5.332
Jaqueca	5.603	6	76	640	839	2.301	909	437	395
Lepra	105	-	-	2	3	51	29	7	13
Leucemia	31	-	1	10	2	9	1	4	4
Litiasis urinaria	217	-	-	-	-	97	68	34	18
Lumbago	887	1	-	3	55	356	220	127	125
Luxación	839	11	51	123	116	303	99	64	72
Mastitis <sup>(2)</sup>	748	-	-	30	185	451	82	-	-
Meningitis no meningocóccia	78	33	10	9	5	11	2	2	6
Meningitis bacteriana	64	20	16	9	2	10	2	4	1
Miasis	377	26	120	100	15	33	23	23	37
Micosis superficial	4.087	461	646	854	563	888	321	168	186
Mononucleosis infecciosa	21	4	6	5	4	2	-	-	-
Mordedura de perro	4.772	24	782	1.831	424	883	333	231	264
Mordedura de serpiente	579	1	12	119	82	200	93	44	28
Mordedura otros animales	395	13	62	91	52	95	43	19	20
Neurosis	1.317	25	38	43	137	471	322	161	120
Orquitis <sup>(1)</sup>	50	-	2	7	9	16	5	3	8
Osteomielitis	98	1	3	19	11	30	13	11	10
Otras enfermedades vasculares periféricas	22	-	-	-	1	8	5	2	6
Otras venéreas	429	5	4	7	87	257	53	11	5
Otros trans. De Tejidos	84	2	4	5	9	33	22	9	-

## ● 4. Salud

CUADRO 4.1.2. (Continuación) 2003

ENFERMEDADES	TOTAL	GRUPOS DE EDAD							
		-1 año	1 - 4	5-14	15-19	20-39	40-49	50-59	60 y más
Parálisis facial	90	-	6	5	4	26	17	11	21
Parasitosis intestinal	...	...	...	...	...	...	...	...	...
Parotiditis	1.168	47	309	571	84	128	16	7	6
Pediculosis	206	7	53	133	8	1	3	-	1
Piodermitis	9.323	1.520	3.477	2.841	415	557	248	127	138
Pleurésia	5	-	-	2	-	2	-	1	-
Pre - eclampsia <sup>(2)</sup>	137	-	-	4	22	95	16	-	-
Prematuridad	872	583	289	-	-	-	-	-	-
Prolapso genital <sup>(2)</sup>	215	-	-	-	-	27	55	61	72
Psicosis	154	-	-	8	25	74	19	15	13
Quemaduras	1.523	107	521	337	100	293	85	48	32
Retraso mental	69	1	9	16	12	19	6	2	4
Rubeola	62	13	16	25	2	5	1	-	-
Septicemia	800	380	69	56	40	112	37	34	72
Sida	114	4	2	1	3	74	20	7	3
Sífilis congénita	296	283	4	9	-	-	-	-	-
Sífilis en embarazada <sup>(2)</sup>	373	-	-	-	101	262	10	-	-
Sífilis otros	1.008	44	5	9	215	587	103	29	16
Síndrome del climaterio <sup>(2)</sup>	801	-	-	-	-	32	462	275	32
Síndrome nefrótico	109	5	18	35	6	27	8	7	3
Sordera	24	-	3	5	-	7	3	3	3
Torticolis	24	-	-	3	3	8	5	3	2
Toxoplasmosis	45	1	1	7	6	24	5	-	1
Transtornos musculares, ligamemtos, ap.	175	-	-	2	40	86	43	4	-
Tricomoniasis	1.044	-	5	19	172	599	194	39	16
Tuberculosis	788	6	14	25	79	298	143	111	112
Tumores benignos	844	19	45	53	99	341	-	163	124
Úlcera duodenal	24	-	-	-	-	10	8	3	3
Úlcera gástrica	64	-	-	-	-	19	12	10	23
Uretritis no gonocócica	95	-	-	3	13	54	12	9	4
Varicela	4.049	544	1.442	1.541	235	256	18	1	12
Varices	300	4	2	3	19	96	69	46	61

(1): Hombres.

(2): Mujeres.

FUENTE: Ministerio de Salud Pública y Bienestar Social

**CUADRO 4.1.3.**  
**DEFUNCIONES POR GRUPOS DE EDAD, SEGÚN CAUSAS DE MUERTE. AÑO 2002**

CÓDIGO CAUSAS DE MUERTE	TOTAL	GRUPOS DE EDAD							IGNORADO	
		-1 AÑO	1 - 4	5 - 14	15 - 19	20 - 39	40 - 49	50 - 59		60 Y MÁS
<b>TOTAL</b>	<b>18.934</b>	<b>1.767</b>	<b>443</b>	<b>325</b>	<b>365</b>	<b>1.926</b>	<b>1.382</b>	<b>1.927</b>	<b>10.792</b>	<b>7</b>
(A00-B99) Ciertas enfermedades infecciosas y parasitarias	878	216	104	37	12	118	63	68	259	1
(C00-D48) Tumores (neoplasias)	2.620	3	18	49	22	201	287	418	1.622	-
(D50-D89) Enfermedades de la sangre y de los órganos hematopoyéticos, y trastornos que afectan el mecanismo de la inmunidad	55	8	4	3	1	4	1	4	30	-
(E00-E90) Enfermedades endocrinas, nutricionales y metabólicas	1.349	66	27	7	2	24	61	177	985	-
(F00-F99) Trastornos mentales y del comportamiento	57	-	-	-	-	7	15	6	29	-
(G00-G99) Enfermedades del sistema nervioso	228	33	32	19	14	48	21	20	41	-
(H00-H99) Enfermedades del oído y de la apofisis mastoideas	3	-	1	-	-	-	1	-	1	-
(I00-I99) Enfermedades del sistema circulatorio	4.144	6	7	14	18	141	277	499	3.178	4
(J00-J99) Enfermedades del sistema respiratorio	1.168	177	92	27	9	59	53	60	691	-
(K00-K93) Enfermedades del sistema digestivo	619	5	8	7	6	44	72	100	377	-
(L00-L99) Enfermedades de la piel y del tejido subcutáneo	50	4	1	2	-	7	3	3	30	-
(M00-M99) Enfermedades del sistema osteomuscular y del tejido conjuntivo	53	-	-	1	6	11	6	7	22	-
(N00-N99) Enfermedades del sistema genitourinario	299	5	2	6	1	21	20	38	206	-
(O00-O99) Embarazo, parto y puerperio	164	-	-	-	16	135	13	-	-	-
(P00-P96) Ciertas afecciones originadas en el período perinatal	856	856	-	-	-	-	-	-	-	-
(Q00-Q99) Malformaciones congénitas, deformidades y anomalías cromosómicas	282	243	23	12	1	3	-	-	-	-
(R00-R99) Síntomas, signos y hallazgos anormales clínicos y de laboratorio, no clasificadas en otra parte	4.003	110	58	24	22	180	216	338	3.053	2
(V01-Y98) Causas externas de morbilidad y de mortalidad	2.106	35	66	117	235	923	273	189	268	-

FUENTE: Capítulos de la Clasificación Estadística Internacional de Enfermedades y Problemas relacionados con la Salud (10ª Revisión). Ministerio de Salud Pública y Bienestar Social

## ● 4. Salud

**CUADRO 4.1.4.**  
**VACUNACIONES REGISTRADAS EN LOS CENTROS Y PUESTOS DE SALUD POR TIPO, SEGÚN GRUPOS DE EDAD Y DOSIS. AÑO 2003**

GRUPOS DE EDAD Y DOSIS	ANTIPOLIO	D.P.T. + PENTA <sup>1/</sup>	S.P.R.	D.P.T.	B.C.G.	TOXOIDE TETÁNICO	ANTI AMARÍLICA	S.R. <sup>2/</sup>	S.A.R. <sup>3/</sup>
<b>TOTAL DOSIS APLICADAS</b>	<b>695.245</b>	<b>379.255</b>	<b>147.231</b>	<b>257.783</b>	<b>136.083</b>	<b>749.609</b>	<b>105.422</b>	<b>115.386</b>	<b>1.650</b>
<b>ESQUEMA BÁSICO</b>									
<b>MENOR DE 1 AÑO</b>	382.260	379.255			132.652				
Primera Dosis	130.592	128.597			132.652				
Segunda Dosis	121.825	121.781							
Tercera Dosis	129.843	128.877							
<b>DE 1 AÑO</b>	93.616		134.713	92.733			24.876	15.612	
Primera Dosis	6.205		134.713	5.946			24.876	15.612	
Segunda Dosis	9.602			9.353					
Tercera Dosis	15.246			14.871					
Refuerzo	62.563			62.563					
<b>MUJERES EN EDAD FÉRTIL (15-49 AÑOS)</b>									
						379.779			
Primera Dosis						120.009			
Segunda Dosis						129.724			
Tercera Dosis						77.335			
Cuarta Dosis						28.959			
Quinta Dosis						23.752			
<b>ESQUEMA COMPLEMENTARIO</b>									
<b>DE 2 A 4 AÑOS</b>	219.369		12.518	165.050	3.431		62.562	73.638	606
Primera Dosis	8.170		12.518	7.802	3.431		62.562	73.638	606
Segunda Dosis	12.018			11.604					
Tercera Dosis	70.801			18.174					
Refuerzo	128.380			127.470					
<b>OTRAS EDADES</b>						369.830	17.984	26.136	1.044
Primera Dosis						175.103	17.984	26.136	1.044
Segunda Dosis						194.727			

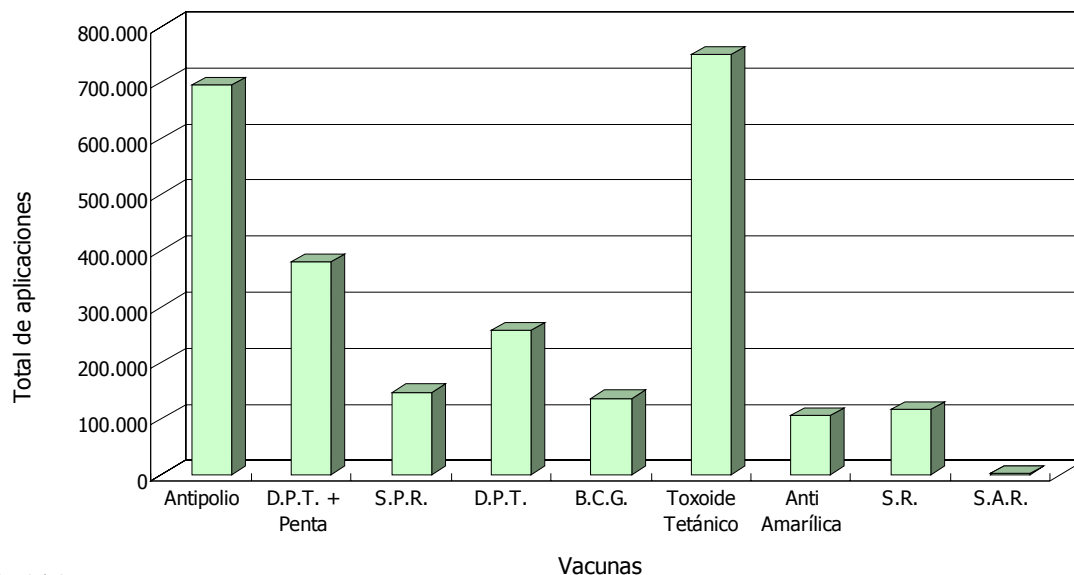
1/ La vacuna pentavalente es la que se aplica en reemplazo de DPT a los menores de un año.

2/ Vacuna sarampión - rubeola aplicada en campaña de vacunación.

3/ Vacuna antisarampión recibida de donación.

**FUENTE:** Departamento de Bioestadística. Servicios Prestados. Ministerio de Salud Pública y Bienestar Social

### VACUNACIONES REGISTRADAS EN EL PAÍS. AÑO 2003



Cuadro 4.1.4

**CUADRO 4.1.5.  
ENFERMEDADES TRANSMISIBLES DE NOTIFICACIÓN OBLIGATORIA POR AÑO.  
PERIODO 2001 -2003**

ENFERMEDADES	2001	2002	2003 p
<b>TOTAL</b>	<b>6.029</b>	<b>7.284</b>	<b>5.888</b>
I- CON PROGRAMAS	2.858	3.054	1.593
Paludismo	2.710	2.778	1.392
Parálisis Aguda Fláccida	21	27	26
Sarampión	0	0	0
Tos Ferina	65	36	9
Difteria	1	50	2
Tétanos Neonatales	8	8	4
Tétanos Otras Edades	15	20	23
Rabia Humana	0	5	0
Dengue Clásico	38	130	137
II- SIN PROGRAMAS	623	1.429	1.296
Meningitis Meningococcica	2	4	4
Rubeola <sup>1/</sup>	9	51	0
Fiebre Tifoidea	0	0	1
Intoxicación Alimentaria	162	123	149
Leishmaniasis	450	1.251	1.142
III- OTRAS ENFERMEDADES	75	80	140
Intoxicación con Plaguicida	75	80	140
IV- ENFERMEDADES EMERGENTES	2.473	2.721	2.859
Hantavirus	27	3	0
Tuberculosis Pulmonar	1.817	2.033	2.116
Sida	87	132	162
Lepra	527	510	537
Meningitis Tuberculosa	15	43	44

<sup>1/</sup> Confirmados por Laboratorio.

**FUENTE:** Ministerio de Salud Pública y Bienestar Social



## ● 4. Salud

**CUADRO 4.1.6.**  
**DISTRIBUCIÓN DEL NÚMERO DE ESTABLECIMIENTOS, SEGÚN REGIONES SANITARIAS.**  
**PERIODO 2002-2003**

REGIÓN SANITARIA	2002	2003 <sup>1</sup> p									
		TOTAL	HOSPITALES REGIONALES	CENTROS DE SALUD	PUESTOS DE SALUD	HOSPITALES DISTRITALES	HOSPITALES ESPECIALIZADOS	CENTROS ESPECIALIZADOS	ASENTAMIENTO INDIGENA	ASENTAMIENTO CAMPESINO	DISPENSARIOS
<b>TOTAL PAÍS</b>	<b>931</b>	<b>933</b>	<b>17</b>	<b>133</b>	<b>669</b>	<b>21</b>	<b>18</b>	<b>7</b>	<b>4</b>	<b>12</b>	<b>52</b>
Asunción	52	52	-	14	17	-	14	6	-	-	1
Concepción	65	65	1	5	35	-	-	-	-	-	24
San Pedro	108	105	1	8	83	1	-	-	-	12	-
Cordillera	44	44	1	17	26	-	-	-	-	-	-
Guairá	44	47	1	7	38	1	-	-	-	-	-
Caaguazú	65	66	1	11	54	-	-	-	-	-	-
Caazapá	48	48	1	9	38	-	-	-	-	-	-
Itapúa	86	87	1	11	73	2	-	-	-	-	-
Misiones	32	32	1	8	22	1	-	-	-	-	-
Paraguarí	45	45	1	11	28	3	1	1	-	-	-
Alto Paraná	56	56	1	4	49	2	-	-	-	-	-
Central	71	71	1	15	47	5	3	-	-	-	-
Ñeembucú	57	57	1	2	53	1	-	-	-	-	-
Amambay	26	26	1	-	19	2	-	-	1	-	3
Canindeyú	47	47	1	2	43	1	-	-	-	-	-
Pdte Hayes	38	38	1	3	23	1	-	-	3	-	7
Boquerón	23	23	1	4	8	1	-	-	-	-	9
Alto Paraguay	24	24	1	2	13	-	-	-	-	-	8

1/ Incluye servicios de salud cerrados.

FUENTE: Departamento de Bioestadística del Ministerio de Salud Pública y Bienestar Social

**CUADRO 4.1.7.**  
**TASA DE MORTALIDAD MATERNA POR AÑO, SEGÚN CAUSAS**  
**(tasa registrada x 100.000 nacidos vivos). PERIODO 1998-2002**

CAUSAS	AÑO				
	1998	1999	2000	2001	2002
<b>TOTAL GENERAL</b>	<b>110,9</b>	<b>114,4</b>	<b>163,9</b>	<b>160,7</b>	<b>182,1</b>
1. Aborto	18,5	25,6	40,7	38,4	43,3
2. Toxemia	26,6	23,3	43,0	24,0	30,0
3. Hemorragia	28,9	31,1	25,6	39,6	53,3
4. Sepsis	13,9	12,2	17,4	26,4	21,1
5. Tétanos Obstétrico	0,0	0,0	0,0	0,0	0,0
6. Sida	0,0	0,0	0,0	2,4	0,0
7. Otras complicaciones del embarazo, parto y puerperio	23,1	22,2	37,2	30,0	34,4

FUENTE: Indicadores de Mortalidad. Departamento de Bioestadística del Ministerio Salud Pública y Bienestar Social

**CUADRO 4.1.8.**  
**HOSPITAL DE CLÍNICAS: SERVICIOS HOSPITALARIOS POR ACTIVIDADES, SEGÚN SERVICIOS. AÑO 2003**

SERVICIOS	ACTIVIDADES											
	INGRESOS	EGRESOS		DÍAS DE INTERNACIÓN		DÍAS - CAMAS		PORCENTAJE DE OCUPACIÓN	PROMEDIO DÍAS DE INTERNACIÓN	TASA DE MORTALIDAD	PROMEDIO DECAMAS DISPONIBLES	GIRO DE CAMA
	TOTAL	VIVOS	FALLECIDOS	DÍAS DE INTERNACIÓN	DISPONIBLES	OCUPADAS						
<b>TOTAL<sup>1/</sup></b>	<b>16.368</b>	<b>15.737</b>	<b>556</b>	<b>102.932</b>	<b>165.219</b>	<b>124.371</b>	<b>75,3</b>	<b>6,3</b>	<b>3,4</b>	<b>453</b>	<b>36</b>	
Clinica Médica	3.009	2.763	228	30.277	40.617	32.037	78,9	10,1	7,6	111	27	
Gineco Obstetricia	3.004	3.002	0	12.019	20.460	15.271	74,6	4,0	0,0	56	54	
Clinica Quirúrgica	2.830	2.768	45	20.146	28.466	21.474	75,4	7,2	1,6	78	36	
Urología	402	421	4	6.539	10.329	6.552	63,4	15,4	0,9	28	15	
Pediatría	1.620	1.563	67	17.844	22.919	18.712	81,6	10,9	4,1	63	26	
Otorrinolaringología	1.055	1.044	6	3.996	8.778	3.594	40,9	3,8	0,6	24	44	
Ortopedia y Traumatología	542	545	0	3.424	8.633	3.369	39,0	6,3	0,0	24	23	
Neumonología	235	215	19	4.371	6.911	5.256	76,1	18,7	8,1	19	12	
Emergencia	3.671	3.416	187	4.316	18.106	18.106	100,0	1,2	5,2	50	73	
<b>OTROS SERVICIOS</b>	<b>1.191</b>	<b>901</b>	<b>288</b>	<b>10.519</b>	<b>13.578</b>	<b>11.425</b>	<b>84,1</b>	<b>8,8</b>	<b>24,2</b>	<b>37</b>	<b>32</b>	
Neonatología	585	552	33	5.666	7.451	5.774	77,5	9,7	5,6	20	29	
Terapia Intensiva Pediatría	110	78	33	1.218	1.825	1.713	93,9	11,0	29,7	5	22	
Terapia Intensiva Adultos	496	271	222	3.635	4.302	3.938	91,5	7,4	45,0	12	42	

<sup>1/</sup> No incluye Neonatología y Terapia Intensiva.  
**FUENTE:** Hospital de Clínicas de la Universidad Nacional de Asunción

**CUADRO 4.1.9.**  
**HOSPITAL DE CLÍNICAS: CONSULTAS EXTERNAS POR MES, SEGÚN SERVICIOS. AÑO 2003**

SERVICIOS	MES											
	ENE.	FEB.	MAR.	ABR.	MAY.	JUN.	JUL.	AGO.	SET.	OCT.	NOV.	DIC.
<b>TOTAL</b>	<b>12.812</b>	<b>12.650</b>	<b>15.336</b>	<b>13.380</b>	<b>13.181</b>	<b>13.489</b>	<b>15.859</b>	<b>12.261</b>	<b>11.444</b>	<b>8.133</b>	<b>13.269</b>	<b>14.963</b>
1ª Cátedra Clínica Médica	845	827	1.003	897	926	886	1.219	912	645	442	889	1.076
2ª Cátedra Clínica Médica	742	823	1.177	1.019	1.125	1.128	1.087	1.034	938	481	1.040	1.302
Cátedra Semiología Médica	848	977	1.116	1.001	1.098	1.081	1.110	1.025	1.052	669	1.026	1.013
Cátedra de Oftalmología	19.149	1.889	1.828	1.587	1.434	1.496	2.052	1.442	1.232	841	1.863	1.865
Ginecología <sup>1/</sup>	3.341	254	371	319	266	381	308	308	237	120	271	260
1ª Cátedra Clínica Quirúrgica	3.628	288	375	327	338	285	497	400	239	27	225	282
2ª Cátedra Clínica Quirúrgica	2.147	53	149	207	175	219	287	167	158	79	269	273
Cátedra de Clínica Urológica	20.112	183	275	217	203	227	300	225	180	30	220	316
Cátedra de Pediatría	17.455	1.882	2.163	1.748	1.558	1.666	1.707	934	1.857	1.359	1.657	2.002
Obstetricia <sup>2/</sup>	1.510	1.431	1.791	1.562	1.554	1.498	1.598	1.449	1.262	786	1.328	1.686
Cátedra de Otorrinolaringología	16.944	1.511	1.625	1.483	1.530	1.566	1.916	1.270	977	695	1.294	1.650
Cátedra de Ortopedia y Traumatología	6.329	518	671	541	588	567	686	504	376	300	502	515
Cátedra de Neumonología	2.278	148	193	235	235	258	279	186	147	51	163	220
Cátedra de Dermatología	7.424	695	696	650	574	598	730	482	428	470	685	574
Servicio de Urgencias	14.368	1.042	1.172	1.136	1.057	1.119	1.280	1.280	1.202	1.256	1.257	1.310
Consultas del Personal	3.339	196	416	292	287	346	326	316	264	277	239	185
Cátedra de Medicina Familiar	852	114	131	78	106	86	80	51	46	16	47	97
Departamento de Oncología	1.541	40	142	123	127	135	177	137	94	125	145	174
Cátedra de Psiquiatría <sup>2/</sup>	817	-	-	-	-	-	147	139	110	109	149	163

1/ Centro Materno Infantil.

2/ Funciona a partir del mes de julio

FUENTE: Hospital de Clínicas de la Universidad Nacional de Asunción.

**CUADRO 4.1.10.**  
**HOSPITAL DE CLÍNICAS: INTERVENCIONES QUIRÚRGICAS POR SERVICIOS, SEGÚN MES. AÑO 2003**

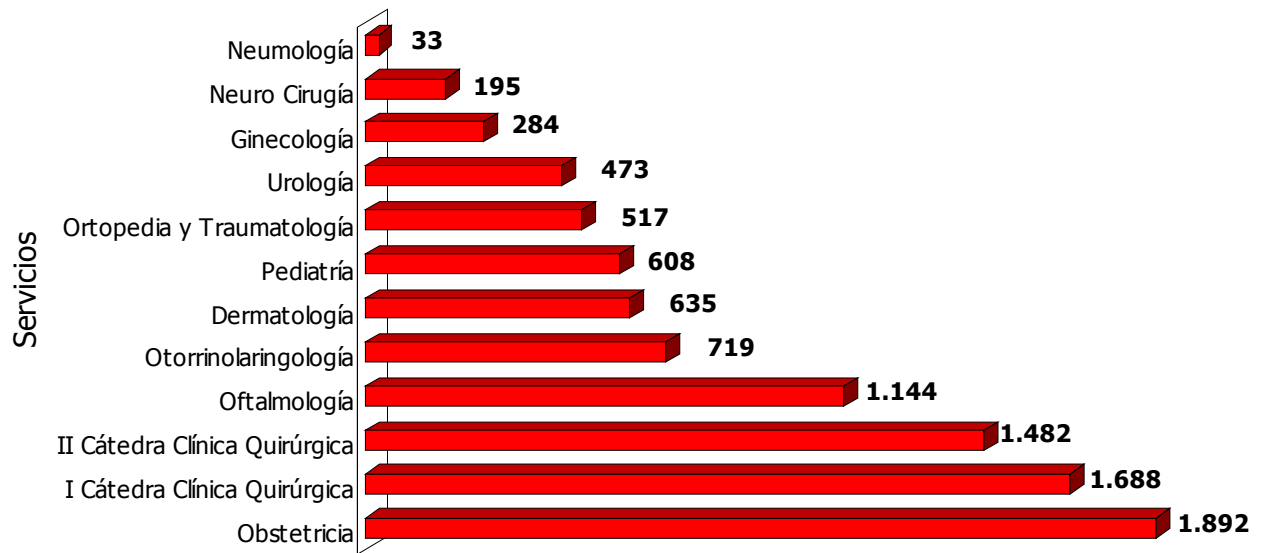
MES	SERVICIOS												
	TOTAL	CÁTEDRA DE OFTALMOLOGÍA	CÁTEDRA DE GINECOLOGÍA <sup>1/</sup>	II CÁTEDRA DE CLÍNICA QUIRÚRGICA	CÁTEDRA DE CLÍNICA UROLÓGICA <sup>1/</sup>	OBSTETRICIA <sup>2/</sup>	CÁTEDRA DE OTORRINOLINGOLOGÍA <sup>1/</sup>	I CÁTEDRA DE CLÍNICA QUIRÚRGICA <sup>1/</sup>	CÁTEDRA DE ORTOPEDIA Y TRAUMATOLOGÍA <sup>1/</sup>	CÁTEDRA DE DERMATOLOGÍA	CÁTEDRA DE PEDIATRÍA <sup>1/</sup>	NEURO CIRUGÍA <sup>1/</sup>	CÁTEDRA DE NEUMOLOGÍA
<b>TOTAL</b>	<b>9.670</b>	<b>1.144</b>	<b>284</b>	<b>1.482</b>	<b>473</b>	<b>1.892</b>	<b>719</b>	<b>1.688</b>	<b>517</b>	<b>635</b>	<b>608</b>	<b>195</b>	<b>33</b>
Enero	827	119	14	101	29	174	58	136	48	52	76	18	2
Febrero	803	132	25	84	26	170	53	127	42	49	81	14	-
Marzo	897	100	34	122	40	197	70	156	43	40	72	22	1
Abril	812	54	43	138	45	165	66	136	39	50	42	33	2
Mayo	828	59	34	118	46	109	85	157	54	56	53	31	8
Junio	816	88	22	133	61	115	64	141	45	70	53	22	2
Julio	925	118	31	144	52	165	79	177	56	60	22	18	3
Agosto	739	87	20	115	46	165	53	144	38	45	19	5	2
Septiembre	674	55	11	109	37	174	35	115	31	37	60	8	2
Octubre	591	91	10	103	8	131	19	119	26	50	28	4	2
Noviembre	861	140	19	155	35	163	71	120	36	58	49	11	4
Diciembre	897	101	21	160	48	164	67	160	59	68	35	9	5

1/ Corresponde a las cirugías realizadas en Pabellón Quirúrgico.

2/ Centro Materno Infantil.

FUENTE: Hospital de Clínicas de la Universidad Nacional de Asunción

**HOSPITAL DE CLÍNICAS: INTERVENCIONES QUIRÚRGICAS POR SERVICIO.  
AÑO 2003**



Cuadro 4.1.10

**CUADRO 4.1.11.**  
**HOSPITAL DE POLICÍA: CONSULTAS MÉDICAS Y ODONTOLÓGICAS POR MES, SEGÚN ESPECIALIDAD, AÑO 2003**

ESPECIALIDAD	TOTAL	MES											
		ENE.	FEB.	MAR.	ABR.	MAY.	JUN.	JUL.	AGO.	SET.	OCT.	NOV.	DIC.
<b>TOTAL</b>	<b>98.747</b>	<b>8.306</b>	<b>7.021</b>	<b>8.727</b>	<b>8.389</b>	<b>8.523</b>	<b>7.407</b>	<b>10.366</b>	<b>7.776</b>	<b>8.511</b>	<b>9.065</b>	<b>7.169</b>	<b>7.487</b>
Alergia	399	-	19	26	50	28	44	50	56	52	32	13	29
Cardiología	2.834	94	200	179	153	202	237	280	221	440	386	230	212
Cardiología Infantil	406	13	45	60	80	17	46	46	25	21	19	23	11
Cirugía General	1.750	166	96	153	156	147	137	153	224	126	177	154	61
Cirugía infantil	110	-	-	4	-	8	16	24	15	5	9	14	15
Cirugía Plástica	164	11	1	11	7	11	19	18	12	20	19	19	16
Clinica Médica	13.176	1.105	1.098	1.314	1.199	1.126	1.237	1.315	963	1.096	1.067	817	839
Dermatología	1.515	155	55	107	136	136	128	170	149	97	143	104	135
Flebología	262	24	15	18	5	29	29	18	21	34	34	15	20
Gastroenterología	413	15	22	32	24	35	43	48	41	45	41	27	40
Gineco - Obstetricia	8.762	716	564	646	888	715	723	927	722	683	841	684	663
Mastología	154	-	10	6	9	23	15	25	12	19	14	11	10
Nefrología	208	5	8	7	8	7	8	10	32	40	47	27	9
Neumología	741	11	59	59	73	85	64	97	78	91	24	59	41
Neurología	914	15	26	72	102	94	73	115	73	95	103	72	74
Nutrición y Obesidad	559	-	21	51	59	60	64	89	38	36	64	47	30
Odontología	24.090	2.722	2.297	1.917	1.656	2.127	694	2.752	1.821	1.925	2.033	1.936	2.210
Oftalmología	5.502	364	329	520	402	476	471	547	454	512	557	395	475
Oftalmología Infantil	455	50	52	97	107	80	69	-	-	-	-	-	-
Otorrinolaringología	2.011	41	98	219	225	157	212	283	119	214	175	133	135
Pediatría	19.837	1.751	1.120	2.062	1.917	1.607	1.683	1.953	1.471	1.729	1.755	1.355	1.434
Planificación Familiar	4.334	280	262	309	407	390	435	419	363	369	508	304	288
Proctología	304	18	23	17	22	43	31	27	23	27	27	28	18
Psicología	1.909	112	93	169	131	136	157	196	186	182	216	163	168
Traumatología	6.132	512	398	515	442	608	598	641	525	481	606	385	421
Urología	1.806	126	110	157	131	176	174	163	132	172	168	154	143

FUENTE: Hospital de Policía "Rigoberto Caballero"

**CUADRO 4.1.12. HOSPITAL DE POLICÍA: SERVICIOS REALIZADOS POR MES, SEGÚN TIPO DE SERVICIO Y VACUNACIONES. AÑO 2002**

TIPO DE SERVICIO Y VACUNACIONES	MES											
	ENE.	FEB.	MAR.	ABR.	MAY.	JUN.	JUL.	AGO.	SET.	OCT.	NOV.	DIC.
<b>TOTAL</b>	402	25	29	33	17	26	30	37	31	48	46	46
	1.542	188	75	126	118	95	109	188	103	166	97	173
<b>SERVICIO DE URGENCIA</b>	19.095	1.581	1.490	1.973	1.374	1.536	1.589	2.123	1.528	1.415	1.554	2.016
BANCO DE SANGRE												
Pacientes transfundidos	402	25	29	33	17	26	30	37	31	48	46	46
Tipificación de sangre	1.542	188	75	126	118	95	109	188	103	166	97	173
<b>SERVICIO DE URGENCIA</b>	19.095	1.581	1.490	1.973	1.374	1.536	1.589	2.123	1.528	1.415	1.554	2.016
Aplicación de inyecciones	3.790	368	332	330	253	280	296	431	312	274	309	386
Consultas y diagnóstico médico	3.499	300	269	366	292	294	312	372	256	323	276	280
Control clínico	7.996	478	563	912	520	569	598	888	689	594	734	1.009
Curaciones	2.939	346	271	272	245	303	295	342	208	170	179	257
Drenajes	82	11	8	6	13	4	1	6	7	5	3	15
Extracción, extracción cuerpo extraño	226	32	15	17	15	28	28	23	13	18	18	17
Nebulización	322	15	10	48	24	38	33	38	23	14	23	26
Sutura	241	31	22	22	12	20	26	23	20	17	12	26
<b>VACUNACIONES</b>	1.676	87	151	164	142	129	147	147	119	147	149	146
Antisarampionosa	178	4	23	21	16	20	26	10	23	9	7	9
Antitetánica	635	39	60	70	66	58	51	65	22	55	63	27
D.P.T. y Sabin	481	44	60	53	44	27	49	33	27	20	29	62
B.C.G.	177	-	8	20	16	17	15	16	16	25	14	10
Pentavalente	205	-	-	-	-	7	6	29	31	38	32	38
<b>OTROS SERVICIOS</b>	66.841	5.884	4.372	5.354	5.428	5.754	5.499	6.299	4.776	6.005	5.318	5.242
Análisis bacteriológicos	3.485	293	274	273	233	258	234	308	464	360	215	278
Análisis clínicos laboratoriales	23.973	2.277	1.853	2.095	1.922	2.005	2.068	2.311	1.331	2.098	1.827	1.838
Colonoscopia	142	-	-	12	9	23	7	16	20	14	11	12
Ecocardiogramas	900	-	56	77	70	57	77	89	131	96	92	74
Ecografías	6.364	473	377	466	618	525	501	616	478	516	669	526
Electrocardiogramas	6.104	686	482	325	476	492	502	602	351	634	349	464
Endoscopia digestiva alta	137	-	-	14	9	15	19	21	20	22	1	1
Fisioterapia	8.458	612	458	628	661	756	568	779	757	770	873	677
Hemodiálisis	570	22	41	43	44	35	39	61	53	67	43	60
Monitoreo fetal	288	19	4	26	29	28	28	24	21	22	24	28
Patología cervical (PAP)	1.586	75	82	198	143	153	145	176	138	140	115	79
Radiografías	14.834	1.427	745	1.197	1.215	1.406	1.311	1.290	1.004	1.267	1.169	1.205
Servicio Médico en otras Unidades Policiales	5.010	249	329	488	139	110	451	451	507	702	605	469
Servicio Odontológico en otras Unidades Policiales	4.522	198	374	493	67	163	281	439	299	538	444	514

FUENTE: Hospital de Policía "Rigoberto Caballero".

## ● 4. Salud

### CUADRO 4.1.13.

HOSPITAL MILITAR: SERVICIOS HOSPITALARIOS POR ACTIVIDADES, SEGÚN SERVICIOS. AÑO 2003

SERVICIOS	ACTIVIDADES									
	CONSULTAS	PACIENTES INGRESADOS	PACIENTES EGRESADOS	DÍAS DE INTERNACIÓN EGRESADOS	DÍAS-CAMAS		MORTA- LIDAD	CIRUGÍA MAYOR Y MENOR	INYECC- IONES	CURA- CIONES
					DISPONIBLES	OCUPADAS				
<b>TOTAL</b>	<b>41.780</b>	<b>3.806</b>	<b>3.805</b>	<b>26.500</b>	<b>73.000</b>	<b>46.191</b>	<b>60</b>	<b>2.951</b>	<b>526.090</b>	<b>19.410</b>
Cirugía	6.210	1.061	1.060	3.080	12.775	9.070	6	1.835	233.200	7.550
Clínica médica	5.970	987	987	7.400	27.375	19.984	44	-	98.315	80
Ginecología	5.650	548	548	3.110	6.205	3.289	-	326	10.200	8.900
Otorrinolaringología	2.400	48	48	300	1.825	730	-	37	1.350	55
Oftalmología	3.875	86	86	1.740	2.190	723	-	42	1.525	815
Pediatría	9.145	411	411	4.100	6.570	4.730	6	-	49.350	90
Traumatología	5.860	257	257	1.350	7.300	4.380	-	521	102.100	1.200
Urología	1.350	192	192	2.710	4.380	1.445	-	147	24.020	400
Neurocirugía	1.320	216	216	2.710	4.380	1.840	4	43	6.030	320

FUENTE: Hospital Central de las FF.AA.

### CUADRO 4.2.1.

ÍNDICE MALARIOMÉTRICO DEL PARAGUAY, SEGÚN AÑO.  
PERIODO 1994-2003

AÑO	0/00 POBLACIÓN (A)	MUESTRAS SANGRE (B)	% I.E.A. (C)	MUESTRAS POSITIVAS (D)	0/00 I.P.A. (E)	PLASMODIUM FALCIPARUM (F)	0/00 I.F.A. (G)
1994	3.978,00	96.885	2,40	583	0,15	12	0,003
1995	3.991,64	86.664	2,40	862	0,24	35	0,010
1996	4.171,36	72.937	1,70	637	0,18	4	0,000
1997	4.420,26	47.996	1,09	567	0,13	1	0,000
1998	4.146,20	42.944	1,04	2.091	0,50	2	0,000
1999	4.468,63	100.960	2,26	9.946	2,23	3	0,001
2000	4.793,66	96.825	2,02	6.853	1,43	0	0,000
2001	5.633,63	76.607	1,36	2.710	0,48	4	0,001
2002	5.773,67	99.338	0,18	2.778	0,48	0	0,000
2003	5.917,49	126.582	2,14	1.392	0,24	3	0,001

(A): Población estimada en miles de habitantes del área malarica.

(C): IAES. Índice anual de exámenes de sangre por 100 habitantes.

(D): Número de muestras positivas.

(E): IPA. Incidencia parasitaria anual, por 1.000 habitantes.

(F): Número de muestras con diagnóstico de plasmodium falciparum.

(G): IFA. Incidencia de plasmodium falciparum, por 1.000 habitantes.

FUENTE: Servicio Nacional de Erradicación del Paludismo. SENEPA

**CUADRO 4.3.1.**  
**HOSPITAL CENTRAL I.P.S.: SERVICIOS HOSPITALARIOS POR ACTIVIDADES, SEGÚN SERVICIOS. AÑO 2003**

SERVICIOS	ACTIVIDADES											
	EGRESOS					INGRESOS						
	TOTAL	ALTAS VIVAS	DEFUNCIONES	DÍAS DE INTERNACIÓN	PACIENTES DÍAS	NÚMERO DE CAMAS	DÍAS CAMAS DISPONIBLES	PROMEDIO DÍAS DE INTERNACIÓN	PORCENTAJE OCUPACIONAL	TASA DE MORTALIDAD	PROMEDIO CENSO DIARIO	GIRO DE CAMAS
<b>TOTAL<sup>1/</sup></b>	<b>23.253</b>	<b>23.127</b>	<b>600</b>	<b>120.725</b>	<b>123.836</b>	<b>568</b>	<b>206.759</b>	<b>5,2</b>	<b>59,9</b>	<b>2,6</b>	<b>339</b>	<b>41</b>
Cardiología	226	228	188	1.300	1.120	10	3.340	5,7	33,5	17,5	3	23
Cardiología	538	557	541	4.316	4.982	18	6.570	7,7	75,8	2,9	14	31
Cirugía General	3.630	3.420	60	17.385	28.648	88	32.120	5,1	89,2	1,8	78	39
Cirugía Infantil	608	611	-	1.485	1.551	16	5.840	2,4	26,6	0,0	4	38
Cirugía Plástica y Quemados	952	950	-	2.640	2.266	28	10.220	2,8	22,2	0,0	6	34
Clinica Médica	2.840	2.974	429	34.102	34.590	98	35.770	11,5	96,7	14,4	95	30
Ginecología	1.330	1.335	1	3.552	2.914	21	7.665	2,7	38,0	0,1	8	64
Neonatología	598	594	26	4.372	5.581	30	10.950	7,4	51,0	4,4	15	20
Obstetricia	5.740	5.637	-	18.395	17.291	73	26.645	3,3	64,9	0,0	47	77
Oftalmología	797	793	-	1.678	1.740	21	7.665	2,1	22,7	0,0	5	38
Ortopedia y Traumatología	2.357	2.367	1	16.223	8.660	67	24.455	6,9	35,4	0,0	24	35
Otorrinolaringología	839	841	2	2.082	2.073	9	3.006	2,5	69,0	0,2	5	72
Pediatría	2.145	2.143	25	9.563	8.721	59	21.535	4,5	40,5	1,2	24	36
Urología	653	677	-	3.632	3.699	30	10.978	5,4	33,7	0,0	11	23
<b>UNIDAD TERAPIA INTENSIVA</b>	<b>939</b>	<b>965</b>	<b>383</b>	<b>8.511</b>	<b>12.306</b>	<b>44</b>	<b>15.595</b>	<b>8,8</b>	<b>78,9</b>	<b>39,7</b>	<b>34</b>	<b>22</b>
Adultos	750	764	329	5.653	8.684	29	10.585	7,4	82,0	43,1	24	26
Infantil	189	201	54	2.858	3.622	15	5.010	14,2	72,3	26,9	10	13

1/No incluye Unidad Terapia Intensiva.

FUENTE: Informe Estadístico - Hospital Central del Instituto de Previsión Social



## ● 4. Salud

**CUADRO 4.3.2.**  
**HOSPITAL CENTRAL I.P.S.: RESUMEN DE LOS SERVICIOS HOSPITALARIOS POR AÑO, SEGÚN ACTIVIDADES.**  
**PERIODO 1994-2003**

ACTIVIDADES	AÑO									
	1994	1995	1996	1997	1998	1999 <sup>1/</sup>	2000	2001 <sup>2/</sup>	2002 <sup>3/</sup>	2003
Ingresos	18.316	21.910	22.020	23.738	29.914	22.132	27.033	25.882	23.390	24.192
Total Egresos	18.190	21.182	22.128	23.593	24.584	22.202	26.427	25.601	23.407	24.092
Altas vivos	17.580	20.346	21.629	23.054	24.007	21.660	25.840	24.637	22.539	23.109
Defunciones	610	836	499	539	577	542	587	964	868	983
Días de Internación	115.040	...	131.366	128.637	133.984	126.889	146.630	142.227	124.097	129.236
Pacientes Días	120.520	154.649	153.752	150.442	150.053	150.565	154.857	148.026	149.727	136.142
Nº de Camas	515	561	561	558	577	588	587	623	617	612
Días camas disponibles	188.732	212.065	205.326	207.510	210.605	195.212	210.925	222.768	223.065	222.354
Promedio días de internación	6,3	7,3	6,0	5,4	5,5	5,7	5,5	5,5	5,3	5,4
Porcentaje ocupacional	63,9	73,0	75,0	72,5	71,2	53,3	73,4	66,4	67,1	61,2
Tasa de Mortalidad	3,4	3,9	2,3	2,3	2,3	2,6	2,2	3,7	3,7	4,1
Giro de camas	36	38	39	42	42	38	45	41	38	39
Promedio censo diario	330	424	420	412	411	457	424	405	410	373

1/ En servicios de Obstetricia y Cirugía Infantil se recabaron datos hasta junio y julio respectivamente.

2/ En el servicio de Cirugía Infantil los datos fueron remitidos hasta marzo.

3/ En el servicio de Terapia Intensiva Adultos los datos fueron remitidos hasta setiembre.

FUENTE: Informe Estadístico. Hospital Central del Instituto de Previsión Social

**CUADRO 4.3.3.**  
**HOSPITAL CENTRAL I.P.S.: PARTOS Y NACIMIENTOS REGISTRADOS EN LOS SERVICIOS DE OBSTETRICIA,**  
**GINECOLOGÍA Y NEONATOLOGÍA POR MES, SEGÚN TIPO DE PARTOS Y NACIMIENTOS. AÑO 2003**

TIPO DE PARTOS Y NACIMIENTOS	TOTAL	MES											
		ENE.	FEB.	MAR.	ABR.	MAY.	JUN.	JUL.	AGO.	SET.	OCT.	NOV.	DIC.
<b>TOTAL DE PARTOS</b>	<b>2.135</b>	<b>419</b>	<b>322</b>	<b>342</b>	<b>325</b>	<b>387</b>	<b>340</b>	...	...	...	...	...	...
Normales	1.008	206	183	137	148	177	157	...	...	...	...	...	...
Distósicos	1.127	213	139	205	177	210	183	...	...	...	...	...	...
<b>OPERATORIOS</b>	<b>1.127</b>	<b>213</b>	<b>139</b>	<b>205</b>	<b>177</b>	<b>210</b>	<b>183</b>	...	...	...	...	...	...
Cesáreas	1.126	212	139	205	177	210	183	...	...	...	...	...	...
Forceps	1	1	0	0	0	0	0	...	...	...	...	...	...
<b>TOTAL RECIÉN NACIDOS</b>	<b>4.317</b>	<b>436</b>	<b>344</b>	<b>402</b>	<b>378</b>	<b>394</b>	<b>354</b>	<b>338</b>	<b>325</b>	<b>328</b>	<b>341</b>	<b>302</b>	<b>375</b>
Recién Nacidos Vivos	4.250	427	339	399	366	390	347	333	322	325	337	298	367
Recién Nacidos Muertos	67	9	5	3	12	4	7	5	3	3	4	4	8
<b>RECIÉN NACIDOS NORMALES</b>	<b>3.153</b>	<b>321</b>	...	...	<b>325</b>	<b>358</b>	<b>301</b>	<b>303</b>	<b>289</b>	<b>295</b>	<b>333</b>	<b>300</b>	<b>328</b>
De Término	11	...	...	...	1	1	1	2	1	1	2	0	2
Prematuros	416	54	37	49	37	37	39	28	28	27	19	26	35
Patológicos	379	53	...	...	41	35	46	30	33	30	34	38	39
Gemelar <sup>1/</sup>	54	4	3	4	8	6	9	5	3	2	2	1	7
<b>ABORTOS</b>	<b>322</b>	<b>50</b>	<b>56</b>	<b>52</b>	<b>46</b>	<b>49</b>	<b>54</b>	<b>2</b>	<b>1</b>	<b>2</b>	<b>3</b>	<b>2</b>	<b>5</b>
Curetaje Evacuador	286	47	52	50	39	46	52	...	...	...	...	...	...
Feto Muerto	36	3	4	2	7	3	2	2	1	2	3	2	5
<b>CONSULTAS GINECOLÓGICAS</b>	<b>991</b>	<b>166</b>	<b>38</b>	<b>106</b>	<b>56</b>	<b>112</b>	<b>103</b>	<b>178</b>	<b>104</b>	<b>51</b>	<b>77</b>	...	...

1/ Incluye trillizos.

FUENTE: Informe Estadístico. Hospital Central del Instituto de Previsión Social

**CUADRO 4.3.4.**  
**HOSPITAL CENTRAL I.P.S.: EGRESOS DE LOS INTERNADOS POR TIPO DE SEGURO,**  
**SEGÚN SERVICIOS. AÑO 2003**

SERVICIOS	TOTAL	TIPO DE SEGURO					
		SEGURO OBLIGATORIO	SEGURO FAMILIAR	SEGURO MAGISTERIO OFICIAL	SEGURO DOMÉSTICO	EXCOMBATIENTES	OTROS
<b>TOTAL</b>	<b>24.092</b>	<b>8.648</b>	<b>13.569</b>	<b>521</b>	<b>181</b>	<b>852</b>	<b>321</b>
Cardiología	557	229	216	8	2	20	82
Cardiocirugía	228	75	138	3	-	6	6
Cirugía General	3.420	1.620	1.754	21	2	23	-
Cirugía Plástica y Quemados	950	460	487	-	-	-	3
Cirugía Infantil	611	-	611	-	-	-	-
Clínica Médica	2.974	1.076	1.294	26	22	519	37
Ginecología	1.335	440	760	130	3	2	-
Obstetricia	5.637	2.533	2.777	250	73	-	4
Oftalmología	793	271	459	-	-	63	-
Otorrinolaringología	841	211	562	4	1	18	45
Pediatría	2.143	-	2.143	-	-	-	-
Prematuros (Neonatología)	594	-	594	-	-	-	-
Traumatología	2.367	1.113	1.007	47	77	47	76
Urología	677	296	320	18	-	43	-
U.T.I. Infantil	201	-	201	-	-	-	-
U.T.I. Adultos	764	324	246	14	1	111	68

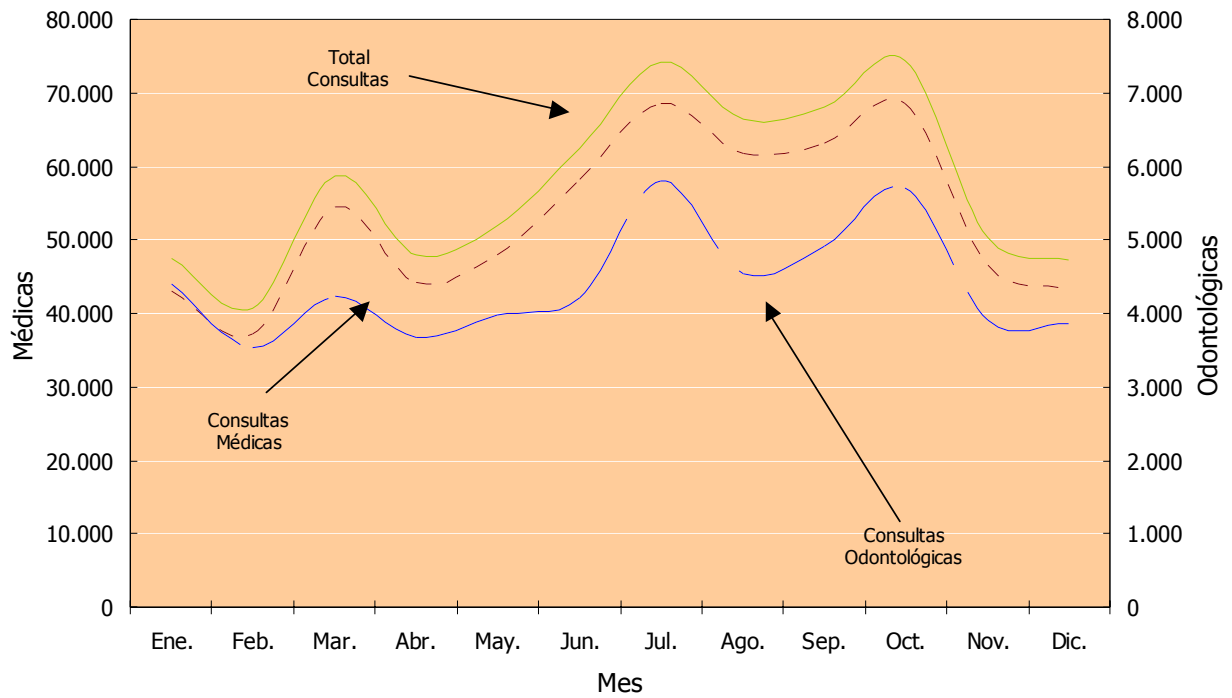
FUENTE: Informe Estadístico. Hospital Central del Instituto de Previsión Social

**CUADRO 4.3.5. HOSPITAL CENTRAL I.P.S.: CONSULTAS MÉDICAS Y ODONTOLÓGICAS POR MES, SEGÚN ESPECIALIDAD. AÑO 2003**

ESPECIALIDAD	MES												
	TOTAL	ENE.	FEB.	MAR.	ABR.	MAY.	JUN.	JUL.	AGO.	SET.	OCT.	NOV.	DIC.
<b>TOTAL GENERAL</b>	<b>689.872</b>	<b>47.400</b>	<b>40.792</b>	<b>58.706</b>	<b>47.931</b>	<b>51.978</b>	<b>62.470</b>	<b>74.237</b>	<b>66.387</b>	<b>68.015</b>	<b>74.368</b>	<b>50.386</b>	<b>47.202</b>
<b>TOTAL CONSULTAS MÉDICAS</b>	<b>637.112</b>	<b>42.993</b>	<b>37.265</b>	<b>54.475</b>	<b>44.265</b>	<b>47.997</b>	<b>58.259</b>	<b>68.443</b>	<b>61.855</b>	<b>63.092</b>	<b>68.651</b>	<b>46.475</b>	<b>43.342</b>
Alergia	16.121	1.055	714	1.240	1.107	1.270	1.480	2.081	1.511	1.552	1.738	1.167	1.206
Cardiología	247	...	...	...	16	...	14	75	46	53	44	...	...
Cardiología	21.658	1.354	917	1.668	1.663	1.887	1.888	2.426	1.811	2.282	2.251	1.916	1.595
Cirugía	18.382	1.139	1.368	1.534	1.586	1.636	1.554	2.087	1.495	1.534	1.855	1.323	1.271
Cirugía Vascular - Flebología	4.070	267	149	373	273	268	367	299	474	427	554	416	203
Citología (PAP)	7.952	685	698	760	646	723	639	842	783	622	587	501	466
Clinica Médica	74.560	3.618	3.720	5.557	5.149	6.201	7.226	7.885	6.831	7.036	8.137	6.905	6.295
Dermatología	25.082	2.094	1.566	2.276	1.641	1.657	1.990	2.910	2.229	2.384	2.399	1.892	2.044
Diabetología	4.822	270	229	384	377	459	484	673	430	506	446	288	276
Endocrinología	6.457	472	378	560	557	520	618	540	537	694	636	584	361
Fisiatría	1.643	90	85	108	115	112	224	158	189	185	189	137	...
Gastroenterología	12.109	648	751	612	655	896	1.127	1.294	1.278	1.375	1.102	1.210	1.161
Ginecología	24.956	1.553	1.574	2.134	1.934	1.959	2.398	2.675	2.224	2.529	2.508	1.806	1.662
Hematología	4.305	239	364	386	287	347	370	357	375	448	448	392	292
Hemodinamia	940	110	91	110	104	104	69	77	59	50	61	55	50
Infectología	4.037	282	275	351	369	374	330	358	373	367	334	312	312
Mastología	4.188	240	156	197	18	59	241	597	509	606	630	379	556
Neftrología	24.993	1.338	1.117	1.392	1.007	1.339	3.093	2.705	2.581	2.629	2.609	2.583	2.600
Neurocirugía	528	...	75	157	...	...	152	42	21	35	32	...	14
Neurología	9.925	779	231	829	564	688	1.007	552	1.524	1.269	1.359	607	516
Nutritología	66	...	...	...	...	...	66	...	...	...	...	...	...
Obstetricia	11.327	1.029	946	826	769	810	899	1.021	913	1.040	1.149	936	989
Oftalmología	34.750	2.361	2.183	2.903	2.293	2.220	2.680	4.296	3.205	3.176	3.970	2.888	2.575
Oncología internados	1.982	...	132	160	172	74	...	...	169	211	477	358	229
Otorrinolaringología	26.534	1.632	1.217	1.985	1.596	1.698	2.390	3.312	2.753	2.814	3.013	2.046	2.078
Pediatría	110.659	6.850	5.765	9.345	7.867	8.730	10.357	11.886	10.305	11.460	11.840	8.495	7.759
Planificación Familiar	3.959	301	175	258	203	271	271	373	324	338	397	282	59
Proctología	3.959	331	197	244	282	256	319	408	288	362	461	398	413
Psicología	8.604	497	483	660	550	638	750	1.044	981	915	984	593	509
Psiquiatría	10.622	446	666	1.157	810	863	1.030	955	1.060	998	1.001	849	787
Rumatología	12.111	896	442	1.045	847	919	1.030	955	1.060	998	1.001	849	787
Terapia Radiante	2.964	102	201	233	225	193	312	253	280	305	339	286	235
Tisiología - Neumología	6.290	375	280	474	423	433	526	634	675	702	662	472	434
Traumatología	46.102	3.554	3.002	3.326	2.636	3.112	3.633	4.168	4.332	4.564	5.398	4.370	4.007
Unidad de trasplante renal	2.478	352	342	386	314	268	296	282	238	...	...	...	...
Urgencias Adultos	36.523	3.803	3.150	3.212	3.212	3.168	3.769	3.953	4.122	4.000	4.134	...	...
Urgencias Pediátricas	41.092	3.745	2.967	6.891	3.430	3.196	3.912	4.643	4.700	3.183	4.425	...	...
Urología	10.855	486	659	742	568	682	832	1.161	1.048	1.218	1.166	977	1.316
Promedio Consultas Médicas por día	2.089	1.654	1.553	2.368	1.703	1.920	2.427	2.535	2.379	2.427	2.543	1.788	1.734
<b>TOTAL CONSULTAS ODONTOLÓGICAS</b>	<b>52.760</b>	<b>4.407</b>	<b>3.527</b>	<b>4.231</b>	<b>3.666</b>	<b>3.981</b>	<b>4.211</b>	<b>5.794</b>	<b>4.532</b>	<b>4.923</b>	<b>5.717</b>	<b>3.911</b>	<b>3.860</b>
Odontología Adultos	34.787	3.007	2.203	2.892	2.516	2.559	2.957	3.656	3.070	3.346	3.709	2.503	2.369
Odontología Infantil	17.973	1.400	1.324	1.339	1.150	1.422	1.254	2.138	1.462	1.577	2.008	1.408	1.491
Promedio Consultas Odontológicas por día	173	170	147	184	141	159	175	215	174	189	212	150	154

FUENTE: Informe Estadístico. Hospital Central del Instituto de Previsión Social

**I.P.S. HOSPITAL CENTRAL: CONSULTAS MÉDICAS Y ODONTOLÓGICAS POR MES. AÑO 2003**



Cuadro 4.3.5

**CUADRO 4.3.6.**  
**RESUMEN DE PRESTACIONES MÉDICAS, ODONTOLÓGICAS, HOSPITALIZACIÓN Y MEDICAMENTOS**  
**PROVEÍDOS POR I.P.S., SEGÚN SERVICIOS. AÑO 2003**

SERVICIOS	TOTAL GENERAL	CAPITAL			INTERIOR				
		TOTAL	HOSPITAL CENTRAL	CLÍNICAS PERIFÉRICAS	TOTAL	HOSPITAL REGIONAL	UNIDAD SANITARIA	PUESTO SANITARIO	CONVENIOS INTERIOR <sup>1/</sup>
Cirugía Mayor	11.581	8.652	8.652	-	2.929	2.271	646	9	3
Cirugía Menor	18.417	7.840	6.091	1.749	10.577	4.580	2.448	3.365	184
Consultas Médicas	2.110.392	1.224.029	637.112	586.917	886.363	365.253	299.447	204.056	17.607
Consultas Odontológicas	224.079	126.011	52.760	73.251	98.068	31.978	26.996	37.828	1.266
Prestaciones Odontológicas	355.346	240.034	84.255	155.779	115.312	42.552	29.054	42.723	983
Curaciones	110.627	47.258	27.727	19.531	63.369	18.490	29.586	14.071	1.222
Ecografía <sup>2/</sup>	47.608	36.133	16.247	19.886	11.475	8.329	3.146	-	-
Electrocardiograma	37.906	34.980	26.538	8.442	2.926	2.499	270	157	-
Internaciones	41.723	24.979	24.192	787	16.744	11.858	4.736	129	21
Inyecciones	417.799	211.692	161.160	50.532	206.107	117.524	65.476	21.028	2.079
Laboratorio	2.030.993	1.705.788	1.231.153	474.635	325.205	224.374	91.151	9.573	107
Papanicolau	19.207	16.754	9.014	7.740	2.453	1.677	473	216	87
Partos	8.252	5.446	5.446	-	2.806	1.929	829	48	-
Rayos X	199.560	166.744	149.000	17.744	32.816	25.496	7.320	-	-
Urgencias	275.451	155.980	82.507	73.473	119.471	70.051	43.041	6.379	-
Medicamentos Proveídos	3.108.237	836.745	-	836.745	2.271.492	977.570	864.607	405.038	24.277

1/ Convenio firmado con el Ministerio de Salud Pública y Bienestar Social.

2/ Incluye Monitoreo Fetal en la Clínicas periféricas

FUENTE: Departamento Actuarial y Estadística del Instituto de Previsión Social

**CUADRO 4.3.7.**  
**RESUMEN DE PRESTACIONES MÉDICAS, ODONTOLÓGICAS, HOSPITALIZACIÓN Y MEDICAMENTOS PROVEÍDOS POR I.P.S.,**  
**SEGUN DEPARTAMENTO. AÑO 2003**

DEPARTAMENTO	SERVICIOS														Medicamentos Proveídos	
	Consultas Médicas	Consultas Odontológicas	Prestaciones Odontológicas	Cirugía Mayor	Cirugía Menor	Curaciones	Inyecciones	Partos	Internaciones	Urgencias	Laboratorio	Rayos X	Ecografía	Electro Cardiograma		Papanicolaou
<b>TOTAL INTERIOR</b>	886.363	98.068	115.312	2.929	10.577	63.369	206.107	2.806	16.744	119.471	325.205	32.816	11.475	2.926	2.453	2.271.492
CONVENIOS INTERIOR <sup>1/</sup>	17.607	1.266	983	3	184	1.222	2.079	-	21	-	107	-	-	-	87	24.277
SUB-TOTAL INTERIOR	868.756	96.802	114.329	2.926	10.393	62.147	204.028	2.806	16.723	119.471	325.098	32.816	11.475	2.926	2.366	2.247.215
Hospital Regional	365.253	31.978	42.552	2.271	4.580	18.490	117.524	1.929	11.858	70.051	224.374	25.496	8.329	2.499	1.677	977.570
Unidad Sanitaria	281.944	25.540	27.231	486	2.203	27.152	61.393	829	4.736	43.041	90.494	5.994	3.146	270	399	828.628
Puesto Sanitario	221.559	39.284	44.546	159	3.610	16.505	25.111	48	129	6.379	10.230	1.326	-	157	290	441.017
CONCEPCIÓN	57.816	3.226	4.914	250	369	4.046	10.304	351	1.325	8.631	30.944	4.549	362	-	-	174.541
Hospital Regional	35.040	2.638	4.366	203	70	2.282	4.888	211	844	8.521	15.667	3.274	362	-	-	115.766
Unidad Sanitaria	18.859	588	548	47	186	1.115	4.252	127	465	-	15.277	1.275	-	-	-	57.482
Puesto Sanitario	3.917	-	-	-	113	649	1.164	13	16	110	-	-	-	-	-	1.283
SAN PEDRO	43.496	1.946	2.749	156	366	3.015	15.417	191	872	5.962	4.797	1.575	-	-	-	96.879
Hospital Regional	12.609	513	444	91	9	586	6.941	85	408	2.145	2.584	170	-	-	-	26.401
Unidad Sanitaria	21.554	1.433	2.305	62	196	1.729	7.431	101	455	3.817	2.213	1.405	-	-	-	54.124
Puesto Sanitario	9.333	-	-	3	161	700	1.045	5	9	-	-	-	-	-	-	16.354
CORDILLERA	65.735	16.821	16.418	9	1.507	5.356	8.715	27	139	1.944	3.118	294	231	141	-	267.816
Unidad Sanitaria	18.118	1.808	1.392	9	351	1.737	3.367	13	125	1.944	3.118	294	231	141	-	173.313
Puesto Sanitario	47.617	15.013	15.026	-	1.156	3.619	5.348	14	14	-	-	-	-	-	-	94.503
GUAIRÁ	71.868	4.194	5.503	295	1.396	4.921	10.068	244	1.612	19.381	60.626	4.619	-	-	-	205.171
Hospital Regional	40.162	1.557	2.756	295	1.099	1.895	3.408	241	1.315	10.458	60.626	4.546	-	-	-	121.265
Unidad Sanitaria	26.682	2.637	2.747	-	126	2.692	6.220	3	297	8.923	-	73	-	-	-	78.930
Puesto Sanitario	5.024	-	-	-	171	334	440	-	-	-	-	-	-	-	-	4.976
CAA GUAZÚ	76.244	5.447	7.125	402	500	3.007	22.479	386	1.747	10.504	27.281	3.464	1.155	583	-	213.862
Hospital Regional	37.428	2.502	2.225	255	108	228	16.667	196	1.062	8.397	13.565	2.450	-	457	-	107.352
Unidad Sanitaria	31.764	2.945	4.900	147	325	2.140	4.924	190	685	2.107	13.716	1.014	1.155	126	-	92.930
Puesto Sanitario	7.052	-	-	-	67	639	888	-	-	-	-	-	-	-	-	13.580
CAAZAPÁ	19.410	3.621	5.578	38	217	2.017	13.055	37	300	5.541	10.085	706	-	-	-	36.126
Unidad Sanitaria	7.305	1.465	2.579	38	91	1.358	11.878	37	300	5.541	9.769	706	-	-	-	24.544
Puesto Sanitario	12.105	2.156	2.999	-	126	659	1.177	-	-	-	316	-	-	-	-	13.582
ITAPUJA	103.296	9.815	11.876	695	656	4.840	36.634	493	2.582	11.191	45.188	2.565	2.715	10	178	202.896
Hospital Regional	59.362	6.948	11.020	655	91	2.597	31.473	420	2.316	9.247	39.809	2.565	2.625	-	178	125.228
Unidad Sanitaria	19.989	2.232	676	37	64	572	2.807	58	188	1.944	5.359	-	90	3	-	42.012
Puesto Sanitario	23.945	635	180	3	501	1.671	2.354	15	78	-	-	-	-	7	-	35.656

CUADRO 4.3.7. (Continuación) 2003

DEPARTAMENTO	SERVICIOS													Medicamentos Proveídos		
	Consultas Médicas	Consultas Odonto- lógicas	Prestaciones Odonto- lógicas	Cirugía Mayor	Cirugía Menor	Curaciones	Inyecciones	Partos	Internaciones	Urgencias	Laboratorio	Rayos X	Ecografía		Electro Cardiograma	Papanicolaou
MISIONES	54.991	4.485	6.416	205	321	4.795	9.392	122	566	6.259	16.851	3.210	99	-	93	133.412
Hospital Regional	31.293	2.740	4.356	205	224	2.473	5.579	122	566	6.259	16.194	1.884	99	-	19	80.671
Puesto Sanitario	23.698	1.745	2.060	-	97	2.322	3.813	-	-	-	657	1.326	-	-	74	52.741
PARAGUARI	30.553	1.942	3.281	-	187	1.703	2.167	-	-	-	736	-	-	-	43	79.664
Unidad Sanitaria	13.437	1.042	1.112	-	-	252	474	-	-	-	736	-	-	-	43	21.053
Puesto Sanitario	17.116	900	2.169	-	187	1.451	1.693	-	-	-	-	-	-	-	-	58.611
ALTO PARANÁ	107.240	9.675	11.182	451	1.120	6.630	18.835	545	4.556	24.549	59.385	6.497	3.880	1.756	1.385	278.933
Hospital Regional	49.051	5.035	7.814	251	1.004	1.564	10.947	411	3.626	16.291	37.294	5.866	3.880	1.756	1.385	127.850
Unidad Sanitaria	57.520	2.712	1.474	50	9	5.010	7.678	134	930	8.258	22.091	631	-	-	-	150.039
Puesto Sanitario	669	1.928	1.894	150	107	56	210	-	-	-	-	-	-	-	-	1044
CENTRAL	112.550	22.371	26.337	63	1.026	11.029	12.918	43	919	10.507	27.472	596	1.670	150	572	247.190
Unidad Sanitaria	54.825	8.130	9.244	63	720	9.019	8.450	42	918	10.507	18.215	596	1.670	-	356	113.806
Puesto Sanitario	57.725	14.241	17.093	-	306	2.010	4.468	1	1	-	9.257	-	-	150	216	133.384
ÑEEMBUCÚ	37.999	6.141	5.684	103	1.843	4.873	8.120	88	514	5.181	9.016	1.117	686	-	-	89.626
Hospital Regional	34.720	4.750	4.113	103	1.796	4.332	7.569	88	510	5.181	9.016	1.117	686	-	-	89.626
Puesto Sanitario	3.279	1.391	1.571	-	47	541	551	-	4	-	-	-	-	-	-	-
AMAMBAY	41.373	1.986	1.926	214	159	2.088	29.108	162	1.171	-	12.507	2.638	677	286	95	99.059
Hospital Regional	35.454	1.733	1.672	194	150	1.874	27.939	138	1.017	-	12.507	2.638	677	286	95	95.060
Unidad Sanitaria	5.919	253	254	20	9	214	1.169	24	154	-	-	-	-	-	-	3.989
CANINDEYÚ	5.094	586	954	3	153	1.071	1.874	-	34	-	-	-	-	-	-	10.975
Unidad Sanitaria	1.824	-	-	-	71	699	1.027	-	27	-	-	-	-	-	-	9.268
Puesto Sanitario	3.270	586	954	3	82	372	847	-	7	-	-	-	-	-	-	1.707
PDTE. HAYES	36.943	4.251	4.386	19	518	2.141	3.226	17	194	9.821	17.112	986	-	-	-	101.947
Hospital Regional	30.134	3.562	3.786	19	29	659	2.113	17	194	3.552	17.112	986	-	-	-	88.351
Puesto Sanitario	6.809	689	600	-	489	1.482	1.113	-	-	6.269	-	-	-	-	-	13.596
ALTO PARAGUAY	4.148	295	-	23	55	615	1.716	100	192	-	-	-	-	-	-	7.118
Unidad Sanitaria	4.148	295	-	23	55	615	1.716	100	192	-	-	-	-	-	-	7.118

1/Convenio firmado con el Ministerio de Salud Pública y Bienestar Social.  
FUENTE: Departamento Actuarial y Estadística del Instituto de Previsión Social