

- **4. Salud**



**CUADRO 4.1.1.**  
**SERVICIOS HOSPITALARIOS POR TIPO, SEGÚN INSTITUCIONES DE SALUD. AÑO 2005**

INSTITUCIONES DE SALUD	SERVICIOS HOSPITALARIOS							
	N° DE CAMAS	PACIENTES EGRESADOS	DÍAS DE INTER-NACIÓN	DÍAS - CAMAS		MORTALIDAD	NACIMIENTOS	CIRUGÍA MAYORY MENOR
				DISPONIBLES	OCUPADAS			
<b>XVIII REGIÓN SANITARIA CAPITAL</b>	<b>229</b>	<b>15.028</b>	<b>51.370</b>	<b>80.684</b>	<b>51.018</b>	<b>164</b>	<b>8.610</b>	<b>1.334</b>
Hospital Barrio Obrero (Especializado)	69	4.765	17.078	26.810	17.361	76	1.890	674
Hospital Trinidad (Especializado)	45	2.884	8.646	13.399	8.471	22	2.060	141
Hospital San Pablo (Especializado)	81	5.843	21.586	29.213	21.397	64	3.644	517
Loma Pytá (Especializado)	15	1.416	3.938	5.755	3.667	2	899	-
Zeballos Cué	3	26	26	639	26	-	25	-
Valerio Fernández N° 12	10	50	52	3.043	52	-	48	2
Santa Ana	5	37	37	1.675	37	-	37	-
Centro de Salud N° 8	1	7	7	150	7	-	7	-
<b>HOSPITALES ESPECIALIZADOS</b>	<b>2.969</b>	<b>90.262</b>	<b>687.249</b>	<b>1.040.291</b>	<b>784.370</b>	<b>4.467</b>	<b>13.213</b>	<b>35.103</b>
Instituto de Medicina Tropical	46	1.524	12.947	17.057	15.923	146	-	-
Hospital del Cáncer	100	3.429	19.490	51.791	46.072	218	-	1.490
Hospital del Quemado	25	454	4.448	9.125	3.626	22	-	380
Emergencias Médicas	163	6.436	38.417	60.431	43.373	250	-	4.779
Juan Max Boettner	168	2.151	39.259	59.503	39.244	227	-	895
Hospital Nacional	427	13.893	110.248	145.576	115.510	1.066	2.972	3.781
Hospital Pediátrico "Acosta Ñu"	85	2.399	13.993	15.705	15.364	74	-	637
Centro Quirúrgico de Rehabilitación	8	124	1.194	2.920	1.149	-	-	133
Hospital Neurosiquiátrico	421	2.045	169.224	150.850	150.850	9	-	-
Cruz Roja Paraguay	67	3.576	-	21.986	11.895	19	2.782	235
Leprocomio Santa Isabel	60	-	-	-	-	-	-	-
Centro de Prevención de la Ceguera	15	47	-	-	-	-	-	47
Hospital de Clínicas	489	20.003	120.540	178.550	134.122	962	2.332	10.820
Hospital Central FF.AA.	200	4.180	22.615	73.000	47.450	60	330	1.524
Hospital de Policía "R. Caballero"	64	3.122	11.048	23.482	12.634	92	368	1.178
I.P.S. (Hospital Central)	631	26.879	123.826	230.315	147.158	1.322	4.327	9.204
<b>INTERIOR (Centros + Puestos de Salud)</b>	<b>2.645</b>	<b>115.714</b>	<b>299.757</b>	<b>814.872</b>	<b>294.166</b>	<b>1.743</b>	<b>45.181</b>	<b>10.838</b>
Concepción	201	6.979	17.584	58.543	17.458	205	2.199	651
San Pedro	224	8.028	18.328	65.162	17.891	112	3.253	477
Cordillera	167	6.914	16.483	56.758	16.358	78	3.266	711
Guairá	164	7.193	19.009	46.116	18.765	142	2.366	995
Caaguazú	185	9.054	23.341	61.454	23.689	120	4.034	780
Caazapá	102	4.486	10.991	29.087	10.705	48	1.535	353
Itapúa	242	12.881	37.445	85.285	39.923	199	4.444	856
Misiones	87	4.016	8.564	26.740	8.598	72	1.329	392
Paraguarí	217	8.206	19.376	66.945	18.587	123	2.653	831
Alto Paraná	245	10.852	33.321	77.858	32.426	244	3.678	1.533
Central	400	22.658	57.666	123.852	53.079	121	11.780	1.959
Ñeembucú	111	2.538	6.701	29.349	6.578	66	801	274
Amambay	71	4.708	12.761	25.359	12.033	127	1.428	411
Canindeyú	109	3.543	8.271	31.951	8.314	49	1.001	292
Pdte. Hayes	73	2.107	4.765	19.659	4.715	10	936	220
Boquerón	35	1.551	5.151	10.754	5.047	27	400	103
Alto Paraguay	12	...	...	...	...	...	78	...

FUENTES: Ministerio de Salud Pública y Bienestar Social, Hospital de las Fuerzas Armadas, Hospital de Policía, Hospital de Clínicas, I.P.S. (Hospital Central)

CUADRO 4.1.2.

PRINCIPALES CAUSAS DE ENFERMEDADES REGISTRADAS EN LOS SERVICIOS DEL MINISTERIO DE SALUD PÚBLICA Y BIENESTAR SOCIAL POR GRUPOS DE EDAD, SEGÚN ENFERMEDADES. AÑO 2005

ENFERMEDADES	TOTAL	GRUPOS DE EDAD							
		-1 año	1 - 4	5-14	15-19	20-39	40-49	50-59	60 y más
Aborto <sup>2/</sup>	4.822	-	-	32	844	3.524	422	-	-
Accidente de tránsito	3.680	7	111	383	712	1.778	418	157	114
Accidente en el hogar	2.128	37	411	792	228	342	160	70	88
Accidente en otro lugar	6.334	58	339	958	984	2.308	853	413	421
Accidente laboral	1.301	-	-	-	284	604	292	77	44
Accidente vascular cerebral	694	-	-	-	-	25	74	136	459
Adenitis	200	10	73	68	17	25	5	-	2
Afecciones cardiovasculares	633	12	13	15	15	83	72	123	300
Alcoholismo agudo y crónico	192	-	-	1	10	49	52	45	35
Alergia	7.841	1.046	2.144	1.860	614	1.197	438	274	268
Amenorrea <sup>2/</sup>	2.675	-	-	-	-	2.252	363	54	6
Anemia (otros tipos)	34.441	2.269	8.921	10.266	2.978	4.928	2.073	1.246	1.760
Anemia hemorrágica aguda	29	-	7	14	1	5	1	-	1
Anemia parásito nutricional	10.808	628	3.674	4.268	715	868	311	132	212
Anexitis <sup>2/</sup>	1.023	-	-	21	139	516	221	102	24
Anorexia	541	24	172	177	37	50	22	19	40
Arritmia cardíaca	286	-	-	-	-	59	46	54	127
Arteriosclerosis	173	-	-	-	-	-	10	23	140
Artritis reumatoidea	1.281	6	9	27	31	145	225	280	558
Asma	1.918	46	267	675	160	358	161	98	153
Bocio	477	-	-	45	78	-	212	76	66
Bocio tóxico	6	-	-	1	-	-	1	-	4
Brucelosis	10	-	-	-	7	2	-	-	1
Cáncer de colon	28	-	-	-	-	5	5	8	10
Cáncer de cuello uterino <sup>2/</sup>	181	-	-	-	1	74	64	42	-
Cáncer de mama <sup>2/</sup>	105	-	-	-	-	14	24	29	38
Cáncer de pulmón	33	-	-	-	-	2	2	8	21
Cáncer del estómago	14	-	-	-	-	1	2	1	10
Cáncer otras localizaciones	168	-	2	1	1	12	15	24	113
Candidiasis	1.697	990	344	127	77	114	31	6	8
Cardiopatía primaria	25	2	3	2	2	1	3	3	9
Cardiopatía reumática crónica	6	2	-	1	1	-	-	1	1
Cardiopatía congénita	120	40	33	36	11	-	-	-	-
Cardiopatía reumática aguda	19	3	2	1	1	6	2	-	4
Cataratas	379	-	1	8	4	11	15	39	301
Cervicitis <sup>2/</sup>	2.841	4	5	108	417	1.622	493	121	71
Chagas	41	-	-	-	1	25	13	2	-
Cirrosis	51	-	-	1	1	8	15	15	11
Colecistitis	715	-	-	-	-	277	193	134	111
Coelitis	290	-	-	-	-	109	87	56	38
Cólico renal	1.318	44	6	41	148	617	255	111	96
Conjuntivitis	5.715	2.056	1.509	904	312	512	151	102	169
Convulsiones	1.163	169	439	255	86	122	46	10	36
Cuerpo extraño en el oído	120	4	29	29	10	29	8	4	7
Cuerpo extraño vía aérea	196	2	87	35	13	38	9	5	7
Dermatitis	3.476	1.277	1.036	571	136	236	96	53	71
Desnutrición de 1 <sup>er</sup> grado	11.470	2.886	6.144	1.868	125	291	40	40	76
Desnutrición de 2 <sup>do</sup> grado	2.595	581	1.591	324	22	43	15	3	16
Desnutrición de 3 <sup>er</sup> grado	1.110	275	633	139	11	21	15	2	14
Diabetes	5.702	3	9	41	124	1.083	-	1.929	2.513
Diarrea con deshidratación	4.591	1.282	1.838	641	126	265	112	117	210
Diarrea sin deshidratación	63.892	15.032	26.434	10.797	2.376	4.621	1.860	1.172	1.600
Dismenorrea <sup>2/</sup>	963	-	-	115	295	449	104	-	-
Distonía neurovegetativa	5.799	7	38	132	715	2.288	1.430	686	503
Eclampsia <sup>2/</sup>	72	-	-	4	16	48	4	-	-
Embarazo de alto riesgo <sup>2/</sup>	11.914	-	-	340	4.153	6.116	1.305	-	-
Encefalitis	5	1	-	-	-	1	1	1	1
Enfermedad autoinmune (lupus, psoriasis)	32	5	2	1	1	14	-	4	5
Enfermedad reumática (reumatismo)	283	-	1	1	23	69	93	46	50
Enfermedad de Parkinson	75	-	-	-	-	-	5	15	55
Enfisema	7	-	-	-	1	2	-	2	2
Enteritis	265	18	95	52	21	36	16	7	20
Epilepsia	464	5	37	124	68	142	56	16	16

CUADRO 4.1.2. (Continuación) 2005

ENFERMEDADES	TOTAL	GRUPOS DE EDAD							
		-1 año	1 - 4	5-14	15-19	20-39	40-49	50-59	60 y más
Epistaxis	1.785	32	365	630	174	243	94	97	150
Erisipela	285	12	18	20	7	62	46	31	89
Escabiosis o sarna	12.314	2.796	4.019	3.093	627	929	347	218	285
Escarlatina	118	6	36	68	4	3	1	-	-
Esguince	302	-	7	40	53	119	47	18	18
Estrabismo	30	8	6	8	-	3	4	-	1
Estrechez uretral	11	1	1	-	3	2	-	-	4
Fiebre reumática	98	-	7	37	11	22	11	6	4
Fístula anal	13	-	1	-	1	6	2	1	2
Flebitis y Tromboflebitis	8	-	-	-	1	2	1	-	4
Fracturas	4.557	48	292	1.291	391	1.143	431	367	594
Gastritis	4.688	-	128	226	609	1.824	833	497	571
Giardiasis	2.236	85	726	885	229	195	56	31	29
Glomérulo nefritis	27	-	2	14	-	8	1	-	2
Gonococcia	57	-	-	-	12	31	12	-	2
Gota	21	-	-	-	-	8	-	8	5
Hemiplejía	27	-	-	-	-	1	2	5	19
Hemorragia < 20 sem. embar.	350	-	-	-	59	275	16	-	-
Hemorragia 20 sem. y + embar.	86	-	-	-	11	71	4	-	-
Hemorragia gastrointestinal	50	-	-	1	2	8	7	14	18
Hemorroides	764	2	6	14	42	285	156	116	143
Hepatitis	384	5	51	190	37	55	16	14	16
Hernia	2.877	303	333	383	161	475	312	342	568
Herpes genital	104	4	-	1	21	63	6	5	4
Herpes simple	2.547	366	1.296	527	110	138	47	23	40
Herpes Zóster	508	27	111	113	42	70	39	39	67
Hidrocele1/	214	79	44	28	7	17	13	11	15
Hiperpl. y Aden. Prostática1/	519	-	-	-	-	-	34	99	386
Hipertensión arterial	37.291	5	22	62	693	4.587	8.744	9.689	13.489
Hipotensión arterial	1.066	2	2	24	147	346	196	166	183
Ictericia	358	293	11	28	1	10	4	2	9
Impétigo	1.519	363	655	406	29	36	14	10	6
Infarto agudo del miocardio	106	-	-	-	-	6	17	23	60
Infección urinaria	14.777	470	979	1.365	1.747	5.487	2.050	1.226	1.453
Infección puerperal	70	-	-	2	19	43	6	-	-
Insolación	12	-	-	-	3	3	4	2	-
Insuficiencia cardíaca congénita	730	1	2	3	6	42	44	106	526
Insuficiencia renal aguda	90	2	1	3	5	21	17	16	25
Insuficiencia renal crónica	91	1	3	7	2	16	11	28	23
Intento de homicidio	821	-	11	34	149	485	100	31	11
Intento de suicidio	135	-	1	10	50	56	11	3	4
Intoxicación por medicamentos y drogas	33	-	6	6	6	12	2	-	1
Intoxicación por plaguicida	103	-	6	12	26	50	6	1	2
Ira moderada (neumonía)	41.265	10.511	15.673	8.266	1.250	2.164	1.055	768	1.578
Ira neumonía grave (bronconeumonía)	7.363	2.021	2.676	1.322	219	311	182	168	464
Ira no neumonía	319.438	80.666	123.710	68.905	9.888	18.568	7.408	4.338	5.955
Jaqueca	6.243	23	132	836	972	2.270	1.000	571	439
Lepra	86	-	-	2	4	30	17	17	16
Leucemia	12	1	-	4	1	4	1	-	1
Litiasis urinaria	441	-	-	-	-	186	108	83	64
Lumbago	1.906	9	11	25	155	698	430	289	289
Luxación	446	10	25	83	52	159	59	23	35
Mastitis2/	898	-	-	53	204	519	122	-	-
Meningitis no meningococcica	23	6	6	5	1	3	-	1	1
Meningitis bacteriana	35	20	6	3	1	4	-	1	-
Miasis	332	28	83	94	25	47	18	15	22
Micosis superficial	4.286	529	859	992	474	778	304	171	179
Mononucleosis infecciosa	27	-	16	3	1	3	2	1	1
Mordedura de perro	4.906	41	750	1.887	472	912	342	229	273
Mordedura de serpiente	432	1	13	98	62	143	57	32	26
Mordedura otros animales	472	17	92	115	50	114	30	27	27
Neurosis	1.221	3	2	18	116	461	291	188	142
Orquitis1/	54	1	6	4	7	16	7	5	8
Osteomielitis	75	-	7	21	3	14	10	11	9
Otras enfermedades vasculares periféricas	82	1	6	9	5	23	10	11	17
Otras venéreas	751	1	2	8	147	476	90	14	13

## ● 4. Salud

CUADRO 4.1.2. (Continuación) 2005

ENFERMEDADES	TOTAL	GRUPOS DE EDAD							
		-1 año	1 - 4	5-14	15-19	20-39	40-49	50-59	60 y más
Parálisis facial	115	-	2	7	9	37	22	21	17
Parasitosis intestinal	60.817	2.363	24.425	27.861	2.636	2.007	785	323	417
Parotiditis	460	21	215	155	17	32	7	7	6
Pediculosis	220	5	49	154	6	4	1	1	-
Piodermitis	10.688	1.820	4.489	3.028	401	487	210	118	135
Pleuresia	7	-	-	2	1	-	1	-	3
Pre - eclampsia <sup>2/</sup>	395	-	-	3	55	284	53	-	-
Prematuridad	599	562	37	-	-	-	-	-	-
Prolapso genital <sup>2/</sup>	170	-	-	-	-	17	38	43	72
Psicosis	193	1	1	11	22	96	34	20	8
Quemaduras	1.790	97	665	388	132	283	102	51	72
Retraso mental	140	1	5	21	13	61	23	9	7
Rubéola	29	10	5	11	2	1	-	-	-
Septicemia	320	239	12	10	5	15	7	5	27
Sida	49	2	1	1	2	36	6	-	1
Sífilis congénita	363	359	4	-	-	-	-	-	-
Sífilis en embarazada <sup>2/</sup>	552	-	-	-	136	395	21	-	-
Sífilis otros	971	24	4	9	139	619	121	19	36
Síndrome del climaterio <sup>2/</sup>	823	-	-	-	-	44	443	291	45
Síndrome nefrótico	67	2	10	22	4	14	5	6	4
Sordera	14	-	1	1	1	2	5	2	2
Tortícolis	100	1	5	22	4	25	24	13	6
Toxoplasmosis	35	4	-	2	2	27	-	-	-
Trastornos musculares, ligamentos, ap.	55	-	-	2	6	20	12	10	5
Tricomonirosis	1.209	2	2	45	240	608	246	48	18
Tuberculosis	780	6	36	32	56	315	114	107	114
Tumores benignos	275	5	14	23	27	111	-	43	52
Úlcera duodenal	6	-	-	-	-	3	-	1	2
Úlcera gástrica	56	-	-	-	-	14	7	13	22
Uretritis no gonocócica	103	-	-	4	15	62	11	3	8
Varicela	2.357	304	903	878	124	119	19	7	3
Varices	275	1	2	14	11	87	60	44	56

1/ Hombres.

2/ Mujeres.

FUENTE: Ministerio de Salud Pública y Bienestar Social

**CUADRO 4.1.3.**  
**DEFUNCIONES POR GRUPOS DE EDAD, SEGUN CAUSAS DE MUERTE. AÑO 2004**

CÓDIGO CAUSAS DE MUERTE	TOTAL	GRUPOS DE EDAD									IGNORADO
		-1 AÑO	1 - 4	5 - 14	15 - 19	20 - 39	40 - 49	50 - 59	60 Y MÁS		
<b>TOTAL</b>	<b>21.788</b>	<b>1.714</b>	<b>457</b>	<b>460</b>	<b>455</b>	<b>2.234</b>	<b>1.511</b>	<b>2.291</b>	<b>12.462</b>	<b>204</b>	
(A00-B99) Ciertas enfermedades infecciosas y parasitarias	1.017	160	109	44	14	185	89	76	332	8	
(C00-D48) Tumores (neoplasias)	2.894	3	22	44	20	214	289	498	1.778	26	
(D50-D89) Enfermedades de la sangre y de los órganos hematopoyéticos, y trastornos que afectan el mecanismo de la inmunidad	65	6	5	4	2	5	5	2	36	-	
(E00-E90) Enfermedades endocrinas, nutricionales y metabólicas	1.639	63	31	16	4	40	61	215	1.198	11	
(F00-F99) Trastornos mentales y del comportamiento	80	-	-	-	-	12	19	19	27	3	
(G00-G99) Enfermedades del sistema nervioso	302	46	24	35	15	44	30	30	74	4	
(I00-I99) Enfermedades del sistema circulatorio	5.260	1	1	23	19	163	292	627	4.098	36	
(J00-J99) Enfermedades del sistema respiratorio	1.536	163	101	42	20	74	61	101	962	12	
(K00-K93) Enfermedades del sistema digestivo	770	13	8	13	7	40	83	136	460	10	
(L00-L99) Enfermedades de la piel y del tejido subcutáneo	40	-	-	2	2	2	6	-	28	-	
(M00-M99) Enfermedades del sistema osteomuscular y del tejido conjuntivo	72	-	2	2	5	16	11	9	27	-	
(N00-N99) Enfermedades del sistema genitourinario	362	2	3	11	3	27	28	57	227	4	
(O00-O99) Embarazo, parto y puerperio	154	-	-	1	16	119	18	-	-	-	
(P00-P96) Ciertas afecciones originadas en el periodo perinatal	903	903	-	-	-	-	-	-	-	-	
(Q00-Q99) Malformaciones congénitas, deformidades y anomalías cromosómicas	309	250	28	21	4	4	1	-	-	1	
(R00-R99) Síntomas, signos y hallazgos anormales clínicos y de laboratorio, no clasificadas en otra parte	3.826	75	45	29	29	145	201	315	2.949	38	
(V01-Y98) Causas externas de morbilidad y de mortalidad	2.559	29	78	173	295	1.144	317	206	266	51	

FUENTE: Capítulos de la Clasificación Estadística Internacional de Enfermedades y Problemas relacionados con la Salud (10ª Revisión). Ministerio de Salud Pública y Bienestar Social

## ● 4. Salud

**CUADRO 4.1.4.**  
**VACUNACIONES REGISTRADAS EN LOS CENTROS Y PUESTOS DE SALUD POR TIPO, SEGÚN GRUPOS DE EDAD Y DOSIS. AÑO 2005**

GRUPOS DE EDAD Y DOSIS	ANTIPOLIO	PENTA <sup>1/</sup>	S.P.R. <sup>2/</sup>	D.P.T.	B.C.G.	TOXOIDE TETÁNICO	ANTI AMARÍLICA	S.R. <sup>3/</sup>
<b>TOTAL DOSIS APLICADAS</b>	<b>539.693</b>	<b>382.998</b>	<b>128.542</b>	<b>236.339</b>	<b>134.157</b>	<b>417.258</b>	<b>42.107</b>	<b>3.800.297</b>
<b>ESQUEMA BÁSICO</b>								
MENOR DE 1 AÑO	383.344	382.998			129.693			
Primera Dosis	128620	128413			129.693			
Segunda Dosis	126204	126160						
Tercera Dosis	128520	128425						
DE 1 AÑO	16.989		128.542	96.627	1.791		11.806	
Primera Dosis	3.803		128.542	3.790	1.791		11.806	
Segunda Dosis	5.019			5.005				
Tercera Dosis	8.057			7.978				
Refuerzo	110			79.854				
MUJERES EN EDAD FÉRTIL (15-49 AÑOS)						370.158		
Primera Dosis						116.928		
Segunda Dosis						112.527		
Tercera Dosis						80.573		
Cuarta Dosis						36.377		
Quinta Dosis						23.753		
<b>ESQUEMA COMPLEMENTARIO</b>								
DE 2 A 4 AÑOS	139.360			139.712	2.673		6.994	
Primera Dosis	4.543			4.654	2.673		6.994	
Segunda Dosis	5.995			5.946				
Tercera Dosis	9.067			9.032				
Primer Refuerzo	46.548			46.192				
Segundo Refuerzo	73.207			73.888				
OTRAS EDADES						47.100	23.307	3.800.297
Primera Dosis						25.033	23.307	3.800.297
Segunda Dosis						22.067		

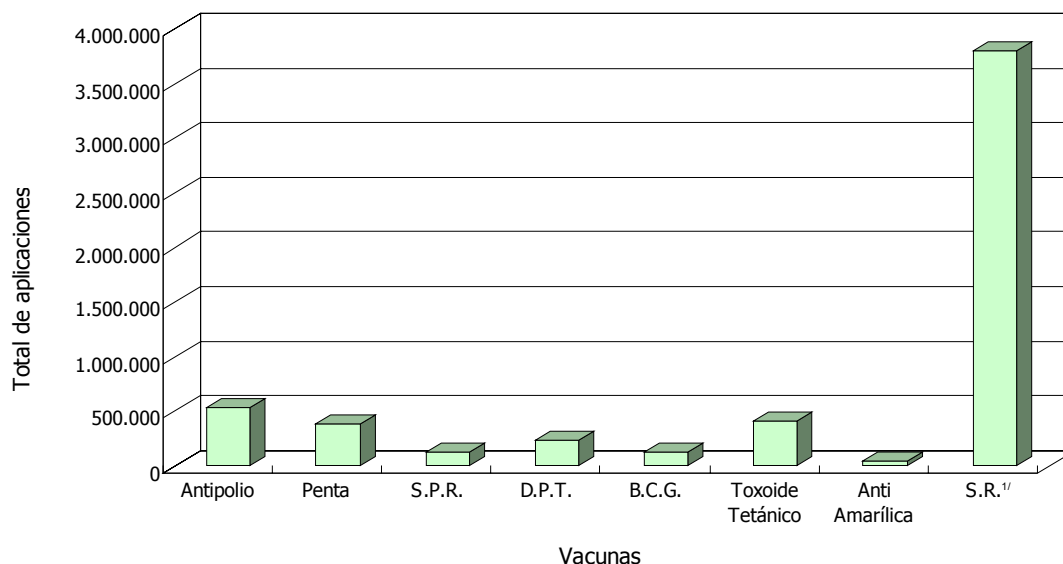
1/ La vacuna pentavalente es la que se aplica en reemplazo de DPT a los menores de un año.

2/ Vacuna contra la sarampión, papera y rubeola aplicada sólo a los de un año.

3/ Vacuna contra la sarampión y rubeola. Campaña Nacional de Vacunación realizada en el 2005.

FUENTE: Departamento de Bioestadística. Servicios Prestados. Ministerio de Salud Pública y Bienestar Social

### VACUNACIONES REGISTRADAS EN EL PAÍS. AÑO 2005



1/ Campaña Nacional de Vacunación realizada en el 2005.

Cuadro 4.1.4



**CUADRO 4.1.5.**  
**ENFERMEDADES TRANSMISIBLES DE NOTIFICACIÓN OBLIGATORIA POR AÑO.**  
**PERIODO 2003-2005**

ENFERMEDADES	2003	2004	2005 p
<b>TOTAL</b>	<b>5.893</b>	<b>5.030</b>	<b>4.317</b>
I- CON PROGRAMAS	1.593	764	454
Paludismo	1.392	694	376
Parálisis Aguda Fláccida	26	35	12
Sarampión	0	0	0
Tos Ferina	9	0	13
Difteria	2	4	0
Tétanos Neonatales	4	5	2
Tétanos Otras Edades	23	13	15
Rabia Humana	0	1	0
Dengue Clásico	137	12	36
II- SIN PROGRAMAS	1.296	816	890
Meningitis Meningococcica	4	6	11
Rubeola <sup>1/</sup>	0	0	0
Fiebre Tifoidea	1	2	0
Intoxicación Alimentaria	149	53	267
Leishmaniasis	1.142	755	612
III- OTRAS ENFERMEDADES	140	336	140
Intoxicación con Plaguicida	140	336	140
IV- ENFERMEDADES EMERGENTES	2.864	3.114	2.833
Hantavirus	5	10	19
Tuberculosis Pulmonar	2.116	2.236	2.148
Sida	162	143	164
Lepra	537	689	480
Meningitis Tuberculosa	44	36	22

1/ Confirmados por Laboratorio.

FUENTE: Ministerio de Salud Pública y Bienestar Social

## ● 4. Salud

**CUADRO 4.1.6.**  
**DISTRIBUCIÓN DEL NÚMERO DE ESTABLECIMIENTOS, SEGÚN REGIONES SANITARIAS.**  
**PERIODO 2004-2005**

REGIÓN SANITARIA	2004	2005 <sup>1/</sup>									
		TOTAL	HOSPITALES REGIONALES	CENTROS DE SALUD	PUESTOS DE SALUD	HOSPITALES DISTRITALES	HOSPITALES ESPECIALIZADOS	CENTROS ESPECIALIZADOS	ASENTAMIENTO INDIGENA	ASENTAMIENTO CAMPESINO	DISPENSARIOS
<b>TOTAL PAÍS</b>	<b>962</b>	<b>962</b>	<b>17</b>	<b>126</b>	<b>699</b>	<b>27</b>	<b>14</b>	<b>11</b>	<b>10</b>	<b>16</b>	<b>42</b>
Asunción	42	42	-	10	14	-	10	8	-	-	-
Concepción	65	65	1	4	47	1	-	-	-	-	12
San Pedro	109	109	1	8	83	1	-	-	-	15	1
Cordillera	45	45	1	14	27	3	-	-	-	-	-
Guairá	50	50	1	7	41	1	-	-	-	-	-
Caaguazú	65	65	1	11	53	-	-	-	-	-	-
Caazapá	53	53	1	9	43	-	-	-	-	-	-
Itapúa	88	88	1	11	74	2	-	-	-	-	-
Misiones	38	38	1	7	22	2	-	-	-	-	6
Paraguarí	48	48	1	11	32	3	-	1	-	-	-
Alto Paraná	57	57	1	6	46	4	-	-	-	-	-
Central	75	75	1	15	49	5	3	2	-	-	-
Ñeembucú	61	61	1	2	57	1	-	-	-	-	-
Amambay	26	26	1	-	16	2	-	-	2	1	4
Canindeyú	48	48	1	2	44	1	-	-	-	-	-
Pdte Hayes	42	42	1	3	23	1	-	-	7	-	7
Boquerón	26	26	1	4	14	-	1	-	1	-	5
Alto Paraguay	24	24	1	2	14	-	-	-	-	-	7

1/ Incluye servicios de salud cerrados.

FUENTE: Departamento de Bioestadística del Ministerio de Salud Pública y Bienestar Social

**CUADRO 4.1.7.**  
**TASA DE MORTALIDAD MATERNA POR AÑO, SEGÚN CAUSAS**  
**(tasa registrada x 100.000 nacidos vivos). PERIODO 2000-2004**

CAUSAS	AÑO				
	2000	2001	2002	2003	2004
<b>TOTAL GENERAL</b>	<b>163,9</b>	<b>160,7</b>	<b>182,1</b>	<b>174,1</b>	<b>153,5</b>
1. Aborto	40,7	38,4	43,3	41,5	34,7
2. Toxemia	43,0	24,0	30,0	36,9	30,7
3. Hemorragia	25,6	39,6	53,3	32,3	35,6
4. Sepsis	17,4	26,4	21,1	18,4	20,8
5. Tétanos Obstétrico	0,0	0,0	0,0	0,0	0,0
6. Sida	0,0	2,4	0,0	0,0	1,0
7. Otras complicaciones del embarazo, parto y puerperio	37,2	30,0	34,4	45,0	30,7

FUENTE: Indicadores de Mortalidad. Departamento de Bioestadística del Ministerio Salud Pública y Bienestar Social

**CUADRO 4.1.8.**  
**HOSPITAL DE CLÍNICAS: SERVICIOS HOSPITALARIOS POR ACTIVIDADES, SEGÚN SERVICIOS. AÑO 2005**

SERVICIOS	ACTIVIDADES												
	INGRESOS	EGRESOS		DÍAS DE INTERNACIÓN		DÍAS - CAMAS		OCUPADAS	OCUPACIÓN	PROMEDIO DE DÍAS DE INTERNACIÓN	TASA DE MORTALIDAD	PROMEDIO DE CAMAS DISPONIBLES	GIRO DE CAMA
	TOTAL	VIVOS	FALLECIDOS	DÍAS DE INTERNACIÓN	DÍAS DE INTERNACIÓN	DISPONIBLES	OCUPADAS	DE	DE	DE	DE	DE	DE
<b>TOTAL<sup>1/</sup></b>	<b>18.922</b>	<b>18.162</b>	<b>677</b>	<b>110.638</b>	<b>123.101</b>	<b>163.911</b>	<b>123.101</b>	<b>75,1</b>	<b>5,9</b>	<b>3,6</b>	<b>449</b>	<b>42</b>	
Clinica Médica	3.476	3.126	323	34.523	35.621	42.118	35.621	84,6	10,0	9,4	115	30	
Gineco Obstetricia <sup>2/</sup>	3.188	3.191	1	12.879	15.984	21.900	15.984	73,0	4,0	0,0	60	53	
Clinica Quirúrgica	3.163	3.101	51	20.316	22.042	30.498	22.042	72,3	6,4	1,6	84	38	
Urología	570	571	3	7.069	6.804	10.002	6.804	68,0	12,3	0,5	27	21	
Pediatría <sup>2/</sup>	1.979	1.966	57	17.255	17.746	21.524	17.746	82,4	8,8	2,9	59	33	
Otorrinolaringología	1.131	1.128	4	4.199	4.046	8.760	4.046	46,2	3,7	0,4	24	47	
Ortopedia y Traumatología	608	600	1	3.942	4.106	8.055	4.106	51,0	6,6	0,2	22	27	
Neumonología	272	283	20	4.415	4.121	7.100	4.121	58,0	15,6	7,1	19	15	
Emergencias	4.450	4.192	217	4.882	11.399	11.399	11.399	100,0	1,1	4,9	31	141	
Psiquiatría	85	81	0	1.158	1.232	2.555	1.232	48,2	14,3	0,0	7	12	
<b>OTROS SERVICIOS</b>	<b>1.182</b>	<b>879</b>	<b>285</b>	<b>9.902</b>	<b>11.021</b>	<b>14.639</b>	<b>11.021</b>	<b>75,3</b>	<b>8,5</b>	<b>24,5</b>	<b>40</b>	<b>29</b>	
Neonatoología <sup>2/</sup>	532	482	38	5.217	6.115	8.760	6.115	69,8	10,0	7,3	24	22	
Terapia Intensiva Pediatría <sup>2/</sup>	171	124	45	1.386	1.618	1.825	1.618	88,7	8,2	26,6	5	34	
Terapia Intensiva Adultos	479	273	202	3.299	3.288	4.054	3.288	81,1	6,9	42,5	11	43	

1/No incluye Neonatología y Terapia Intensiva.

2/Centro Materno Infantil.

FUENTE: Hospital de Clínicas de la Universidad Nacional de Asunción y Centro Materno Infantil.

**CUADRO 4.1.9.**  
**HOSPITAL DE CLÍNICAS: CONSULTAS EXTERNAS POR MES, SEGÚN SERVICIOS. AÑO 2005**

SERVICIOS	MES												
	TOTAL	ENE.	FEB.	MAR.	ABR.	MAY.	JUN.	JUL.	AGO.	SET.	OCT.	NOV.	DIC.
<b>TOTAL</b>	<b>208.915</b>	<b>16.646</b>	<b>16.689</b>	<b>16.583</b>	<b>17.814</b>	<b>18.009</b>	<b>19.638</b>	<b>18.820</b>	<b>18.289</b>	<b>16.803</b>	<b>18.985</b>	<b>14.164</b>	<b>16.475</b>
1ª Cátedra Clínica Médica	13.949	1.060	1.787	949	1.160	1.110	1.163	1.208	1.239	1.159	1.235	805	1.074
2ª Cátedra Clínica Médica	13.539	1.048	989	1.066	1.211	1.203	1.227	1.217	1.312	1.164	1.317	847	938
Cátedra Semiología Médica	13.464	1.031	1.070	1.090	1.206	1.260	1.221	1.166	1.151	1.110	1.189	897	1.073
Cátedra de Oftalmología	20.003	1.793	1.852	1.628	2.101	1.862	1.935	1.849	1.535	1.590	1.672	1.097	1.389
Ginecología <sup>1/</sup>	5.325	406	360	431	507	518	385	386	540	477	531	384	360
1ª Cátedra Clínica Quirúrgica	4.783	385	322	389	424	399	450	409	464	449	476	288	318
2ª Cátedra Clínica Quirúrgica	3.164	185	212	302	413	330	254	301	266	302	317	140	142
Cátedra de Clínica Urológica	3.271	225	214	290	319	298	265	222	238	317	410	210	263
Pediatría <sup>2/</sup>	37.480	2.478	2.241	3.027	2.975	2.467	4.157	3.701	3.709	3.015	3.373	3.143	3.194
Obstetricia <sup>2/</sup>	20.144	1.810	1.776	1.849	1.810	1.932	1.688	1.494	1.646	1.521	1.671	1.316	1.631
Cátedra de Otorrinolaringología	19.113	1.954	1.752	1.327	1.441	1.757	1.817	1.715	1.455	1.375	1.817	1.110	1.593
Cátedra de Ortopedia y Traumatología	5.987	509	456	423	454	496	549	541	551	544	619	403	442
Cátedra de Neumología	2.094	170	142	145	170	193	222	258	190	166	193	114	131
Cátedra de Dermatología	6.807	889	833	767	636	643	688	874	682	617	954	538	656
Servicio de Emergencias	15.297	1.422	1.368	1.239	1.164	1.227	1.278	1.359	1.354	1.191	1.183	1.237	1.295
Cátedra de Medicina Familiar	1.017	Vac.	70	84	72	115	106	127	96	98	118	59	73
Departamento de Oncología	2.098	133	124	163	167	192	216	192	153	169	252	128	209
Cátedra de Psiquiatría	3.280	185	191	194	240	286	307	292	358	272	329	244	382
Kinesioterapia	9.985	596	799	697	769	1.172	1.134	1.053	726	747	756	696	851
Departamento de Reumatología	2.387	78	212	244	199	201	228	157	247	233	186	202	200
Departamento de Neurocirugía	644	79	47	24	57	52	56	51	64	66	52	48	49
Departamento de Higiene, Seguridad y Medicina del Trabajo (Ex Consultas del Personal)	2.592	176	145	203	243	247	230	206	256	174	301	211	200
Departamento de Neurología	482	34	27	42	56	49	42	32	46	48	35	47	32

1/ Centro Materno Infantil.

FUENTE: Hospital de Clínicas y Centro Materno Infantil de la Universidad Nacional de Asunción

**CUADRO 4.1.10.**  
**HOSPITAL DE CLÍNICAS: INTERVENCIONES QUIRÚRGICAS POR SERVICIOS, SEGÚN MES. AÑO 2005**

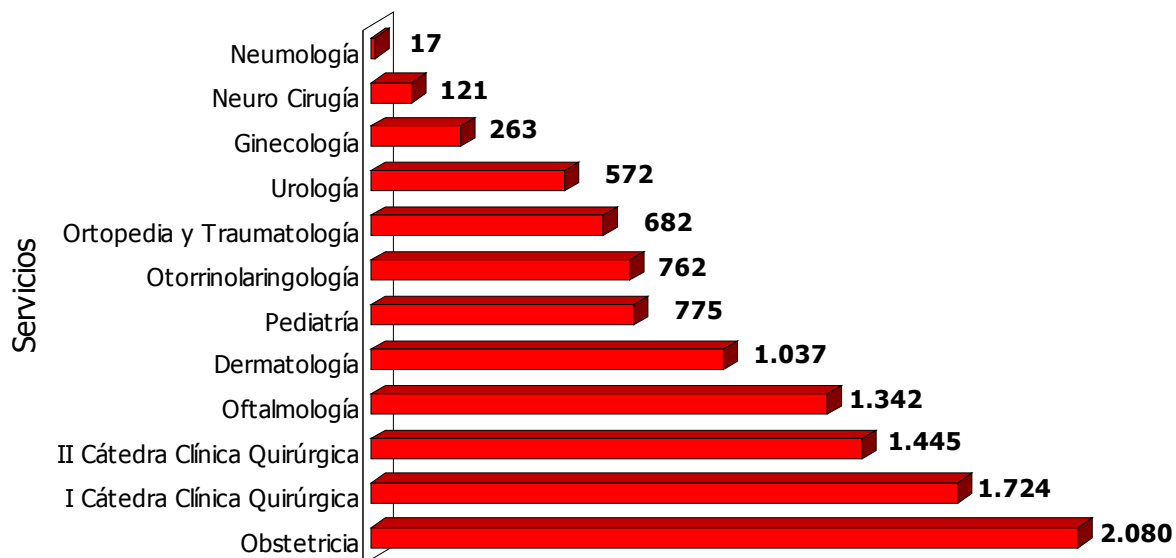
MES	TOTAL	SERVICIOS										CÁTEDRA DE NEUMOLOGÍA	
		I CÁTEDRA DE CLÍNICA QUIRÚRGICA <sup>1/</sup>	II CÁTEDRA DE CLÍNICA QUIRÚRGICA <sup>1/</sup>	CÁTEDRA DE OTORRINOLARINGOLOGÍA <sup>1/</sup>	CÁTEDRA DE CLÍNICA UROLÓGICA <sup>1/</sup>	CÁTEDRA DE ORTOPEDIA Y TRAUMATOLOGÍA <sup>1/</sup>	NEURO CIRUGÍA <sup>1/</sup>	CÁTEDRA DE OFTALMOLOGÍA	PEDIATRÍA <sup>2/</sup>	GINECOLOGÍA <sup>2/</sup>	OBSTETRICIA <sup>2/</sup>		CÁTEDRA DE DERMATOLOGÍA
<b>TOTAL</b>	<b>10.820</b>	<b>1.724</b>	<b>1.445</b>	<b>762</b>	<b>572</b>	<b>682</b>	<b>121</b>	<b>1.342</b>	<b>775</b>	<b>263</b>	<b>2.080</b>	<b>1.037</b>	<b>17</b>
Enero	863	159	153	48	37	24	7	66	24	23	196	79	-
Febrero	804	118	131	48	43	43	7	115	27	18	174	74	-
Marzo	904	152	109	66	35	53	10	114	68	34	182	78	3
Abril	1.015	160	134	61	58	67	8	185	70	14	174	82	2
Mayo	916	126	118	61	60	55	12	131	73	24	186	69	1
Junio	1.54	154	126	57	55	63	12	128	73	19	187	95	2
Julio	908	156	120	73	42	61	14	96	62	17	181	85	2
Agosto	882	129	113	66	54	73	8	85	55	17	193	88	1
Setiembre	922	138	128	78	46	63	9	120	83	19	164	70	4
Octubre	991	164	110	85	52	79	9	103	79	33	161	116	-
Noviembre	747	121	87	45	45	46	5	68	63	23	132	104	1
Diciembre	897	147	116	76	45	55	5	132	51	22	150	97	1

1/ Corresponde a las cirugías realizadas en Pabellón Quirúrgico.

2/ Centro Materno Infantil.

FUENTE: Hospital de Clínicas y Centro Materno Infantil de la Universidad Nacional de Asunción

### HOSPITAL DE CLÍNICAS: INTERVENCIONES QUIRÚRGICAS POR SERVICIO. AÑO 2005



Cuadro 4.1.10

**CUADRO 4.1.11.**  
**HOSPITAL DE POLICÍA: CONSULTAS MÉDICAS Y ODONTOLÓGICAS POR MES, SEGÚN ESPECIALIDAD, AÑO 2005**

ESPECIALIDAD	MES											
	ENE.	FEB.	MAR.	ABR.	MAY.	JUN.	JUL.	AGO.	SET.	OCT.	NOV.	DIC.
<b>TOTAL</b>	<b>6.424</b>	<b>5.106</b>	<b>5.701</b>	<b>6.499</b>	<b>6.761</b>	<b>7.966</b>	<b>7.959</b>	<b>7.154</b>	<b>6.900</b>	<b>7.065</b>	<b>7.233</b>	<b>6.318</b>
Alergia	7	20	29	27	47	42	64	29	43	38	13	26
Cardiología	202	242	165	389	256	280	286	276	215	257	249	201
Cardiología Infantil	10	62	78	82	55	39	20	12	18	19	20	16
Cirugía General	24	53	79	139	114	147	118	121	101	86	115	73
Cirugía Infantil	11	6	19	22	17	12	22	19	19	14	20	7
Cirugía Plástica	-	-	5	9	13	19	19	14	16	42	19	33
Cirugía Vascolar	14	20	28	32	9	5	17	8	7	14	7	11
Clínica Médica	1.214	974	997	1.106	1.276	1.510	1.629	1.494	1.467	1.494	1.551	1.206
Coloproctología	-	24	44	44	41	54	36	44	63	72	67	-
Dermatología	13	67	132	132	84	102	163	133	102	119	122	135
Flebología	-	-	-	9	42	33	18	67	61	41	68	20
Gastroenterología	44	35	23	16	37	38	16	31	29	23	15	91
Gineco - Obstetricia	816	547	704	642	731	772	723	587	712	686	758	663
Hematología	-	-	4	11	22	18	19	24	14	19	20	32
Mastología	3	5	9	16	12	10	16	27	29	34	16	16
Nefrología	77	32	11	20	5	68	45	7	35	47	45	30
Neumología	23	66	30	32	106	106	85	134	80	99	45	70
Neurología	8	17	47	52	44	96	74	94	99	119	85	108
Nutrición, Diabetes y Obesidad	-	10	25	70	75	50	89	62	68	120	91	119
Oftalmología	629	451	507	574	563	697	526	445	486	535	488	490
Oncología	-	-	5	7	2	5	17	17	11	10	17	5
Ortopedia y Traumatología	608	516	441	543	533	581	494	498	525	542	603	499
Otorinolaringología	249	180	212	242	239	383	415	306	217	311	345	114
Pediatría	1.897	1.262	1.497	1.489	1.735	2.104	2.300	1.992	1.622	1.581	1.694	1.653
Planificación Familiar	253	191	229	395	346	374	349	340	468	362	341	303
Psicología	2.251	84	129	209	169	213	189	206	218	222	216	230
Psiquiatría	-	-	-	-	-	-	-	-	-	-	9	15
Toxicología	-	-	-	7	2	-	5	2	2	3	5	-
Urología	238	197	215	183	186	208	205	165	173	156	189	152

FUENTE: Hospital de Policía "Rigoberto Caballero"



## ● 4. Salud

### CUADRO 4.1.13.

#### HOSPITAL MILITAR: SERVICIOS HOSPITALARIOS POR ACTIVIDADES, SEGÚN SERVICIOS. AÑO 2005

SERVICIOS	ACTIVIDADES									
	CONSULTAS	PACIENTES INGRESADOS	PACIENTES EGRESADOS	DÍAS DE INTERNACIÓN EGRESADOS	DÍAS-CAMAS		MORTA- LIDAD	CIRUGÍA MAYOR Y MENOR	INYECCIONES	CURACIONES
					DISPONIBLES	OCUPADAS				
<b>TOTAL</b>	<b>44.958</b>	<b>4.188</b>	<b>4.180</b>	<b>22.615</b>	<b>73.000</b>	<b>47.450</b>	<b>60</b>	<b>1.585</b>	<b>239.872</b>	<b>1.764</b>
Cirugía	6.296	1.454	1.452	7.852	12.775	8.304	8	710	72.067	750
Clínica médica	13.668	992	990	5.358	27.375	17.794	38	-	92.398	124
Ginecología	4.618	572	572	3.088	6.205	4.033	-	348	19.592	326
Otorrinolaringología	3.609	116	116	626	1.825	1.186	-	61	607	68
Oftalmología	4.623	88	88	475	2.190	1.424	-	102	416	85
Pediatría	6.300	369	368	1.992	6.570	4.271	8	-	31.536	38
Traumatología	3.880	283	283	1.528	7.300	4.744	-	219	14.606	225
Urología	1.606	175	175	945	4.380	2.847	-	87	458	101
Neurocirugía	358	139	136	751	4.380	2.847	6	58	8.192	47

FUENTE: Hospital Central de las Fuerzas Armadas

### CUADRO 4.2.1.

#### ÍNDICE MALARIOMÉTRICO DEL PARAGUAY, SEGÚN AÑO. PERIODO 1996-2005

AÑO	0/00 POBLACIÓN (A)	MUESTRAS SANGRE (B)	% I.E.A. (C)	MUESTRAS POSITIVAS (D)	0/00 I.P.A. (E)	PLASMODIUM FALCIPARUM (F)	0/00 I.F.A. (G)
1996	4.171,36	72.937	1,70	637	0,18	4	0,000
1997	4.420,26	47.996	1,09	567	0,13	1	0,000
1998	4.146,20	42.944	1,04	2.091	0,50	2	0,000
1999	4.468,63	100.960	2,26	9.946	2,23	3	0,001
2000	4.793,66	96.825	2,02	6.853	1,43	0	0,000
2001	5.633,63	76.607	1,36	2.710	0,48	4	0,001
2002	5.206,10	99.338	1,91	2.778	0,53	0	0,000
2003	5.657,99	126.582	2,24	1.392	0,25	3	0,001
2004	5.760,06	97.246	1,69	694	0,12	1	0,000
2005	5.898,65	85.942	1,49	376	0,07	0	0,000

(A): Población estimada en miles de habitantes del área malarica.

(C): IAES. Índice anual de exámenes de sangre por 100 habitantes.

(D): Número de muestras positivas.

(E): IPA. Incidencia parasitaria anual, por 1.000 habitantes.

(F): Número de muestras con diagnóstico de plasmodium falciparum.

(G): IFA. Incidencia de plasmodium falciparum, por 1.000 habitantes.

FUENTE: Servicio Nacional de Erradicación del Paludismo SENEPA



**CUADRO 4.3.1. HOSPITAL CENTRAL I.P.S.: SERVICIOS HOSPITALARIOS POR ACTIVIDADES, SEGÚN SERVICIOS. AÑO 2005**

SERVICIOS	EGRESOS			ACTIVIDADES							PROMEDIO CENSO DIARIO	GIRO DE CAMAS
	TOTAL	ALTAS VIVAS	DEFUNCIONES	DÍAS DE INTERNACIÓN	PACIENTES DÍAS	NÚMERO DE CAMAS	DÍAS CAMAS DISPONIBLES	PROMEDIO DÍAS DE INTERNACIÓN	PORCENTAJE OCUPACIONAL	TASA DE MORTALIDAD		
<b>TOTAL<sup>1/</sup></b>	<b>25.663</b>	<b>24.848</b>	<b>779</b>	<b>112.296</b>	<b>132.524</b>	<b>578</b>	<b>210.970</b>	<b>4,4</b>	<b>62,8</b>	<b>3,0</b>	<b>363</b>	<b>44</b>
Cardiología	652	646	9	4.777	5.082	18	6.570	7,4	77,4	1,4	14	36
Cardiología	240	239	42	1.372	1.372	5	1.825	6,5	75,2	17,6	4	48
Cirugía General	2.876	2.829	32	6.750	27.940	88	32.120	2,4	87,0	1,1	77	33
Cirugía Plástica y Quemados	1.522	1.523	-	2.664	2.493	25	9.125	1,7	27,3	0,0	7	61
Cirugía Infantil	673	652	2	1.386	4.471	15	5.475	2,1	81,7	0,3	12	43
Clínica Médica	3.950	3.912	636	40.474	42.455	119	43.435	10,3	97,7	16,3	116	33
Ginecología	1.415	1.423	-	3.594	3.108	21	7.665	2,5	40,5	0,0	9	68
Maternidad	5.298	5.335	1	16.710	18.641	72	26.280	3,1	70,9	0,0	51	74
Oftalmología	968	970	-	2.089	2.092	18	6.570	2,2	31,8	0,0	6	54
Otorrinolaringología	1.138	1.145	-	2.343	2.064	12	4.380	2,0	47,1	0,0	6	95
Pediatría	2.513	2.508	28	8.220	8.015	50	18.250	3,3	43,9	1,1	22	50
Neonatología	695	697	29	5.080	5.287	29	10.585	7,3	49,9	4,2	14	24
Traumatología	3.032	3.030	-	13.862	7.139	76	27.740	4,6	25,7	0,0	20	40
Urología	691	686	-	2.784	2.365	30	10.950	4,1	21,6	0,0	6	23
<b>UNIDAD TERAPIA INTENSIVA</b>	<b>1.252</b>	<b>1.252</b>	<b>545</b>	<b>11.530</b>	<b>14.634</b>	<b>53</b>	<b>19.345</b>	<b>9,2</b>	<b>75,6</b>	<b>43,5</b>	<b>40</b>	<b>24</b>
Adultos	1.018	1.022	497	8.750	9.129	33	12.045	8,6	75,8	48,6	25	31
Infantil	234	230	48	2.780	5.505	20	7.300	12,1	75,4	20,9	15	12

<sup>1/</sup>No incluye Unidad Terapia Intensiva.

FUENTE: Oficina de Estadística Institucional del Instituto de Previsión Social

**CUADRO 4.3.2.**  
**HOSPITAL CENTRAL I.P.S.: RESUMEN DE LOS SERVICIOS HOSPITALARIOS POR AÑO, SEGÚN ACTIVIDADES.**  
**PERIODO 1996-2005**

ACTIVIDADES	AÑO									
	1996	1997	1998	1999 <sup>1/</sup>	2000	2001 <sup>2/</sup>	2002 <sup>3/</sup>	2003	2004	2005
Ingresos	22.020	23.738	29.914	22.132	27.033	25.882	23.390	24.192	20.212	26.915
Total Egresos	22.128	23.593	24.584	22.202	26.427	25.601	23.407	24.092	19.899	26.879
Altas vivos	21.629	23.054	24.007	21.660	25.840	24.637	22.539	23.109	19.071	25.555
Defunciones	499	539	577	542	587	964	868	983	828	1.324
Días de Internación	131.366	128.637	133.984	126.889	146.630	142.227	124.097	129.236	95.630	123.826
Pacientes Días	153.752	150.442	150.053	150.565	154.857	148.026	149.727	136.142	112.184	147.158
Nº de Camas	561	558	577	588	587	623	617	612	613	631
Días camas disponibles	205.326	207.510	210.605	195.212	210.925	222.768	223.065	222.354	184.074	230.315
Promedio días de internación	6,0	5,4	5,5	5,7	5,5	5,5	5,3	5,4	4,8	4,6
Porcentaje ocupacional	75,0	72,5	71,2	53,3	73,4	66,4	67,1	61,2	60,9	63,9
Tasa de Mortalidad	2,3	2,3	2,3	2,6	2,2	3,7	3,7	4,1	4,2	4,9
Giro de camas	39	42	42	38	45	41	38	39	32	43
Promedio censo diario	420	412	411	457	424	405	410	373	307	403

1/ En los servicios de Obstetricia y Cirugía Infantil se recabaron datos hasta junio y julio respectivamente.

2/ En el servicio de Cirugía Infantil los datos fueron remitidos hasta marzo.

3/ En el servicio de Terapia Intensiva Adultos los datos fueron remitidos hasta setiembre.

FUENTE: Oficina de Estadística Institucional del Instituto de Previsión Social

**CUADRO 4.3.3.**  
**HOSPITAL CENTRAL I.P.S.: PARTOS Y NACIMIENTOS REGISTRADOS EN LOS SERVICIOS DE OBSTETRICIA,**  
**GINECOLOGÍA Y NEONATOLOGÍA POR MES, SEGÚN TIPO DE PARTOS Y NACIMIENTOS. AÑO 2005**

TIPO DE PARTOS Y NACIMIENTOS	TOTAL	MES											
		ENE.	FEB.	MAR.	ABR.	MAY.	JUN.	JUL.	AGO.	SET.	OCT.	NOV.	DIC.
<b>TOTAL DE PARTOS</b>	<b>4.299</b>	<b>366</b>	<b>343</b>	<b>443</b>	<b>374</b>	<b>379</b>	<b>357</b>	<b>381</b>	<b>361</b>	<b>345</b>	<b>324</b>	<b>323</b>	<b>303</b>
Normales	1.933	172	163	223	176	181	162	164	161	146	147	127	111
Distócicos	2.366	194	180	220	198	198	195	217	200	199	177	196	192
<b>OPERATORIOS</b>	<b>2.366</b>	<b>194</b>	<b>180</b>	<b>220</b>	<b>198</b>	<b>198</b>	<b>195</b>	<b>217</b>	<b>200</b>	<b>199</b>	<b>177</b>	<b>196</b>	<b>192</b>
Cesáreas	2.366	194	180	220	198	198	195	217	200	199	177	196	192
Forceps	-	-	-	-	-	-	-	-	-	-	-	-	-
<b>TOTAL RECIÉN NACIDOS</b>	<b>4.327</b>	<b>366</b>	<b>344</b>	<b>443</b>	<b>374</b>	<b>387</b>	<b>357</b>	<b>381</b>	<b>364</b>	<b>352</b>	<b>324</b>	<b>330</b>	<b>305</b>
Recién Nacidos Vivos	4.281	357	342	440	374	379	355	377	362	346	321	326	302
Recién Nacidos Muertos	46	9	2	3	-	8	2	4	2	6	3	4	3
<b>RECIÉN NACIDOS NORMALES</b>	<b>3.788</b>	<b>316</b>	<b>310</b>	<b>378</b>	<b>330</b>	<b>343</b>	<b>308</b>	<b>339</b>	<b>333</b>	<b>317</b>	<b>276</b>	<b>279</b>	<b>259</b>
De Término	3.830	310	303	387	333	353	313	345	331	304	310	281	260
Prematuros	472	53	34	45	38	34	36	32	30	40	41	48	41
Patológicos	486	40	32	55	43	36	46	42	29	29	44	47	43
Gemelar	76	4	4	9	7	8	4	10	9	6	3	6	6
Trillizos	3	2	-	-	-	1	-	-	-	-	-	-	-
<b>CURETAJE EVACUADOR</b>	<b>655</b>	<b>51</b>	<b>41</b>	<b>28</b>	<b>40</b>	<b>49</b>	<b>36</b>	<b>69</b>	<b>63</b>	<b>47</b>	<b>80</b>	<b>82</b>	<b>69</b>
Aborto retenido (missed)	399	35	28	21	25	37	21	44	34	27	46	42	39
Embarazo anembrionado	256	16	13	7	15	12	15	25	29	20	34	40	30

FUENTE: Oficina de Estadística Institucional del Instituto de Previsión Social

**CUADRO 4.3.4.**  
**HOSPITAL CENTRAL I.P.S.: EGRESOS DE LOS INTERNADOS POR TIPO DE SEGURO,**  
**SEGÚN SERVICIOS. AÑO 2005**

SERVICIOS	TOTAL	TIPO DE SEGURO					
		SEGURO OBLIGATORIO	SEGURO FAMILIAR	SEGURO MAGISTERIO OFICIAL	SEGURO DOMÉSTICO	EXCOMBATIENTES	OTROS
<b>TOTAL</b>	<b>26.879</b>	<b>7.082</b>	<b>12.761</b>	<b>2.930</b>	<b>1.204</b>	<b>842</b>	<b>2.060</b>
Cardiología	646	198	123	10	9	5	301
Cardiocirugía	239	107	117	7	4	2	2
Cirugía General	2.861	871	989	238	120	313	330
Cirugía Plástica y Quemados	1.523	660	702	161	-	-	-
Cirugía Infantil	652	-	652	-	-	-	-
Clínica Médica	3.912	852	952	652	452	352	652
Ginecología	1.423	469	727	221	-	-	6
Obstetricia	5.335	1.200	1.889	1.630	616	-	-
Oftalmología	970	368	587	-	-	12	3
Otorrinolaringología	1.145	412	690	-	-	34	9
Pediatría	2.508	-	2.508	-	-	-	-
Prematuros (Neonatología)	697	-	697	-	-	-	-
Traumatología	3.030	1.109	1.178	4	-	15	724
Urología	686	324	335	7	3	14	3
U.T.I. Infantil	230	-	230	-	-	-	-
U.T.I. Adultos	1.022	512	385	-	-	95	30

FUENTE: Oficina de Estadística Institucional del Instituto de Previsión Social

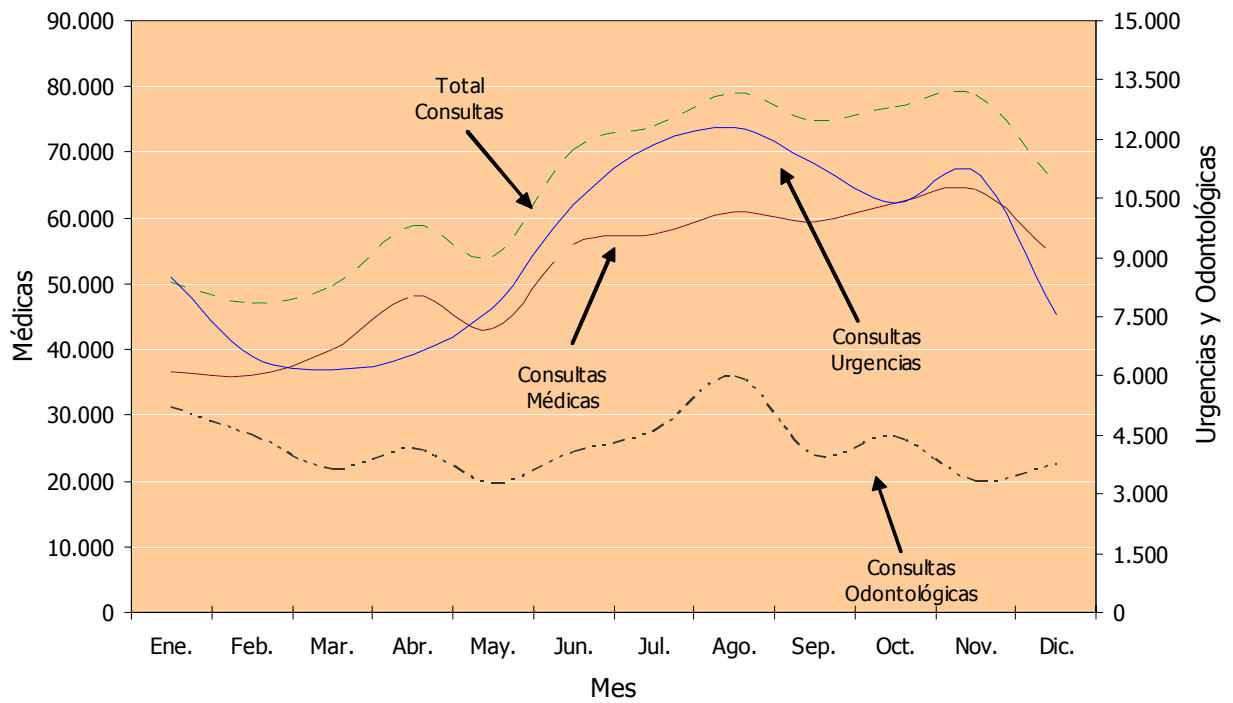
**CUADRO 4.3.5. HOSPITAL CENTRAL I.P.S.: CONSULTAS MÉDICAS Y ODONTOLÓGICAS POR MES, SEGÚN ESPECIALIDAD. AÑO 2005**

ESPECIALIDAD	MES												
	TOTAL	ENE.	FEB.	MAR.	ABR.	MAY.	JUN.	JUL.	AGO.	SET.	OCT.	NOV.	DIC.
<b>TOTAL GENERAL</b>	<b>779.312</b>	<b>50.255</b>	<b>47.115</b>	<b>49.799</b>	<b>58.939</b>	<b>54.260</b>	<b>70.348</b>	<b>73.933</b>	<b>79.138</b>	<b>74.701</b>	<b>76.969</b>	<b>78.739</b>	<b>65.116</b>
<b>TOTAL CONSULTAS MÉDICAS<sup>1/</sup></b>	<b>618.084</b>	<b>36.589</b>	<b>36.095</b>	<b>40.034</b>	<b>48.239</b>	<b>43.250</b>	<b>55.957</b>	<b>57.494</b>	<b>60.878</b>	<b>59.343</b>	<b>62.143</b>	<b>64.260</b>	<b>53.802</b>
Alergia e Inmunología	23.370	1.120	1.484	1.642	1.638	1.761	2.212	2.264	2.283	2.299	2.321	2.346	2.000
Cardiología	1.979	78	15	159	212	52	269	82	267	228	165	240	212
Cardiología	24.766	1.198	1.066	1.647	1.884	1.693	2.152	2.292	2.506	2.614	2.352	2.989	2.373
C.A.S.A	1.728	82	140	87	140	125	169	171	161	156	185	156	156
Cirugía	12.271	560	932	1.034	1.127	950	1.195	1.208	1.224	967	1.062	1.071	941
Cirugía Reconstructiva y Quemados	4.643	296	405	238	415	365	452	470	420	350	407	448	377
Cirugía Vasculuar - Flebología	3.177	246	192	125	173	179	281	268	361	324	333	334	361
Citología (PAP)	8.756	432	358	462	640	559	766	1.002	988	988	776	830	955
Clinica Médica	87.313	4.311	3.638	4.369	6.814	6.431	7.719	8.063	8.818	8.416	10.083	10.282	8.369
Dermatología	22.810	1.238	1.150	1.681	2.148	1.751	2.564	2.251	2.024	2.218	2.245	1.765	1.775
Diabetología	2.131	-	173	211	207	97	163	176	182	163	171	269	319
Endocrinología	8.292	349	519	789	648	661	628	934	740	688	771	1.012	553
Gastroenterología	14.667	852	797	953	880	1.045	1.393	1.316	1.517	1.486	1.560	1.554	1.314
Ginecología	25.259	1.113	1.127	1.687	2.218	1.835	2.252	2.158	2.562	2.555	2.518	2.791	2.443
Hepatología	7.164	665	824	709	816	701	701	498	669	493	429	339	320
Hemodinamia	712	53	51	56	55	55	57	57	57	55	97	75	31
Infectología	3.615	189	110	196	219	288	360	337	366	351	388	401	410
Mastología	7.454	434	506	696	781	422	424	764	779	727	797	741	383
Nefrología	32.573	2.211	2.127	2.441	2.392	2.488	2.576	2.786	2.901	2.784	3.142	3.233	3.492
Neurocirugía	11	-	-	-	-	-	-	-	11	-	-	-	-
Neurología	11.674	747	941	933	1.345	683	853	709	1.018	1.140	955	1.252	1.098
Obstetricia	11.713	613	689	683	774	693	959	843	1.149	1.231	1.402	1.593	1.084
Oftalmología	37.089	2.096	1.932	2.066	2.801	2.508	3.142	3.241	3.570	3.933	3.792	4.577	3.431
Oncología	4.963	269	395	280	296	322	411	338	564	569	528	501	490
Ortopedia y Traumatología	54.143	3.491	3.633	3.000	3.292	3.587	5.361	5.405	5.488	5.142	5.602	5.356	4.786
Otorinolaringología	27.034	1.305	1.613	1.828	2.387	1.754	2.491	2.588	2.543	2.576	2.716	2.724	2.409
Pediatría	114.766	9.468	7.529	7.615	8.573	7.358	10.317	11.087	11.270	10.738	11.169	10.642	9.000
Planificación Familiar	2.849	232	197	199	235	204	249	274	274	235	236	270	245
Proctología	3.474	224	433	579	537	490	445	227	325	151	21	27	15
Psicología	9.661	341	503	635	838	790	873	879	960	929	1.061	1.108	744
Psiquiatría	12.090	528	711	930	899	920	1.181	1.213	1.216	1.146	895	1.196	1.255
Reumatología	10.501	495	528	557	827	722	977	1.051	1.118	1.135	1.090	1.295	706
Terapia Radiante (Cobalto)	3.447	74	174	197	230	166	204	380	291	317	551	565	298
Fisiología	7.732	455	419	415	578	526	729	726	855	815	825	846	543
Unidad de trasplante renal	3.221	156	213	202	265	243	349	412	302	348	412	220	170
Urología	11.036	668	571	633	955	846	1.070	1.025	1.099	1.076	1.137	1.212	744
Promedio Consultas Médicas por día	2.020	1.464	1.504	1.668	1.855	1.663	2.152	2.211	2.341	2.374	2.390	2.472	2.069
Urgencias Adultos	65.597	3.992	3.825	3.605	3.964	4.227	5.359	6.337	7.300	7.724	7.069	7.697	4.498
Urgencias Pediátricas	44.751	4.496	2.889	2.536	2.579	3.491	4.984	5.531	4.989	3.658	3.288	3.459	3.051
Promedio Consultas Urgencias por día	302	274	233	198	218	249	345	383	396	379	334	372	244
<b>TOTAL CONSULTAS ODONTOLÓGICAS</b>	<b>50.880</b>	<b>5.178</b>	<b>4.506</b>	<b>3.624</b>	<b>4.157</b>	<b>3.292</b>	<b>4.048</b>	<b>4.571</b>	<b>5.971</b>	<b>3.976</b>	<b>4.469</b>	<b>3.323</b>	<b>3.765</b>
Odonatología Adultos	35.835	3.255	2.806	2.661	2.791	2.346	2.603	2.946	5.037	2.772	3.568	2.831	2.219
Odonatología Infantil	15.045	1.923	1.700	963	1.366	946	1.445	1.625	934	1.204	901	492	1.546
Promedio Consultas Odontológicas por día	139	167	161	117	139	106	135	147	193	133	144	111	121

1/ No incluye Urgencias.

FUENTE: Oficina de Estadística Institucional del Instituto de Previsión Social

**I.P.S. HOSPITAL CENTRAL: CONSULTAS MÉDICAS, DE URGENCIAS Y ODONTOLÓGICAS POR MES. AÑO 2005**



Cuadro 4.3.5

**CUADRO 4.3.6.**  
**RESUMEN DE PRESTACIONES MÉDICAS, ODONTOLÓGICAS, HOSPITALIZACIÓN Y MEDICAMENTOS**  
**PROVEÍDOS POR I.P.S., SEGÚN SERVICIOS. AÑO 2005**

SERVICIOS	TOTAL GENERAL	CAPITAL			INTERIOR				
		TOTAL	HOSPITAL CENTRAL	CLÍNICAS PERIFÉRICAS	TOTAL	HOSPITALES REGIONALES	UNIDADES SANITARIAS	PUESTOS SANITARIOS	CONVENIOS INTERIOR <sup>1/</sup>
Cirugía Mayor	9.471	6.546	6.546	-	2.925	2.393	513	-	19
Cirugía Menor	12.896	3.938	2.658	1.280	8.958	4.353	1.801	2.459	345
Consultas Médicas	2.253.758	1.222.059	618.084	603.975	1.031.699	426.612	359.377	212.699	33.011
Consultas Odontológicas	217.483	125.230	50.880	74.350	92.253	31.067	26.136	34.434	616
Prestaciones Odontológicas	300.415	183.668	85.957	97.711	116.747	37.225	32.315	46.710	497
Curaciones	144.646	55.397	33.506	21.891	89.249	27.455	49.054	10.623	2.117
Ecografía <sup>2/</sup>	73.052	63.368	50.473	12.895	9.684	7.235	2.304	83	62
Electrocardiograma	42.236	38.791	28.909	9.882	3.445	2.867	110	459	9
Internaciones	26.915	26.915	26.915	...	...	...	...	...	...
Inyecciones	398.385	188.150	118.181	69.969	210.235	131.293	58.371	16.214	4.357
Laboratorio	2.252.145	1.912.796	1.579.761	333.035	339.349	231.180	95.080	13.089	-
Papanicolau	18.674	17.179	9.958	7.221	1.495	1.196	220	78	1
Partos	6.731	4.299	4.299	-	2.432	1.762	654	16	-
Rayos X	120.758	91.554	70.202	21.352	29.204	23.491	5.499	143	71
Urgencias	323.060	182.721	110.348	72.373	140.339	101.112	39.219	8	-
Medicamentos Proveídos	3.999.001	1.302.324	...	1.302.324	2.696.677	1.246.062	984.237	400.797	65.581

1/ Convenio firmado con el Ministerio de Salud Pública y Bienestar Social.

2/ Incluye Monitoreo Fetal en las Clínicas Periféricas.

FUENTE: Oficina de Estadística Institucional del Instituto de Previsión Social

**CUADRO 4.3.7.**  
**RESUMEN DE PRESTACIONES MÉDICAS, ODONTOLÓGICAS, HOSPITALIZACIÓN Y MEDICAMENTOS PROVEÍDOS POR I.P.S.,**  
**SEGÚN DEPARTAMENTO. AÑO 2005**

DEPARTAMENTO	SERVICIOS													Medicamentos Proveídos	
	Consultas Médicas	Consultas Odontológicas	Prestaciones Odontológicas	Cirugía Mayor	Cirugía Menor	Curaciones	Inyecciones	Partos	Urgencias	Laboratorio	Rayos X	Ecografía	Electro Cardiograma		Papanicolaou
<b>TOTAL INTERIOR</b>	<b>1.031.699</b>	<b>92.253</b>	<b>116.747</b>	<b>2.925</b>	<b>8.958</b>	<b>89.249</b>	<b>210.235</b>	<b>2.432</b>	<b>140.339</b>	<b>339.349</b>	<b>29.204</b>	<b>9.684</b>	<b>3.445</b>	<b>1.495</b>	<b>2.696.677</b>
CONVENIOS INTERIOR <sup>1/</sup>	33.011	616	497	19	345	2.117	4.357	-	-	-	71	62	9	1	65.581
SUB-TOTAL INTERIOR	998.688	91.637	116.250	2.906	8.613	87.132	205.878	2.432	140.339	339.349	29.133	9.622	3.436	1.494	2.631.096
Hospital Regional	426.612	31.067	37.225	2.393	4.353	27.455	131.293	1.762	101.112	231.180	23.491	7.235	2.867	1.196	1.246.062
Unidad Sanitaria	359.377	26.136	32.315	513	1.801	49.054	58.371	654	39.219	95.080	5.499	2.304	110	220	984.237
Puesto Sanitario	212.689	34.434	46.710	-	2.459	10.623	16.214	16	8	13.089	143	83	459	78	400.797
CONCEPCIÓN	60.661	3.481	4.434	217	184	2.526	9.006	238	11.281	32.878	4.928	440	-	279	189.520
Hospital Regional	33.965	3.039	3.972	186	26	1.392	3.566	182	11.276	10.971	3.824	440	-	279	119.701
Unidad Sanitaria	25.373	442	462	31	115	982	5.116	56	-	21.907	1.104	-	-	-	69.367
Puesto Sanitario	1.323	-	-	-	43	152	324	-	5	-	-	-	-	-	452
SAN PEDRO	53.643	1.800	2.327	198	375	2.271	13.477	209	7.629	9.033	1.280	-	-	-	143.706
Hospital Regional	14.156	400	454	108	75	716	5.910	86	4.317	6.334	477	-	-	-	38.655
Unidad Sanitaria	28.680	1.400	1.873	90	179	861	6.332	123	3.312	2.699	803	-	-	-	83.600
Puesto Sanitario	10.807	-	-	-	121	694	1.235	-	-	-	-	-	-	-	21.451
CORDILLERA	55.774	13.895	17.098	-	1.064	3.691	5.263	-	-	-	-	-	-	-	112.383
Puesto Sanitario	55.774	13.895	17.098	-	1.064	3.691	5.263	-	-	-	-	-	-	-	112.383
GUAIRÁ	105.965	3.107	4.806	260	2.429	5.687	14.635	189	15.663	86.941	4.188	-	-	-	273.563
Hospital Regional	64.913	1.733	2.651	259	2.183	2.880	7.187	185	12.160	85.415	4.126	-	-	-	180.327
Unidad Sanitaria	36.804	1.374	2.155	1	164	2.374	7.004	4	3.503	1.526	42	-	-	-	86.637
Puesto Sanitario	4.248	-	-	-	82	333	444	-	-	-	-	-	-	-	6.599
CAA GUAZÚ	87.145	7.377	9.949	460	539	8.142	25.106	467	23.472	11.232	4.025	292	887	-	280.950
Hospital Regional	42.853	3.562	3.521	305	186	4.503	19.966	239	17.507	11.232	3.116	292	887	-	153.440
Unidad Sanitaria	36.537	3.825	6.428	155	320	3.386	4.657	228	5.965	-	909	-	-	-	110.375
Puesto Sanitario	7.755	-	-	-	33	253	483	-	-	-	-	-	-	-	17.135
CAAZAPÁ	24.996	2.498	4.177	67	118	3.889	22.140	53	6.638	8.409	761	596	-	-	60.264
Hospital Regional	12.574	1.168	1.824	67	45	3.510	21.451	53	6.638	8.409	761	596	-	-	46.183
Puesto Sanitario	12.422	1.330	2.353	-	73	379	689	-	-	-	-	-	-	-	15.081
ITAPUÁ	100.323	7.067	9.892	600	509	5.224	28.216	385	11.086	29.313	1.400	2.169	436	-	246.193
Hospital Regional	60.820	5.333	7.909	555	206	3.923	23.850	312	9.184	24.101	1.257	1.939	436	-	172.571
Unidad Sanitaria	18.316	822	741	45	51	530	2.376	60	1.899	4.741	230	-	-	-	42.491
Puesto Sanitario	21.187	912	1.242	-	252	771	1.990	13	3	471	143	-	-	-	31.131

CUADRO 4.3.7. (Continuación) 2005

DEPARTAMENTO	SERVICIOS														
	Consultas Médicas	Consultas Odontológicas	Prestaciones Odontológicas	Cirugía Mayor	Cirugía Menor	Curaciones	Inyecciones	Partos	Urgencias	Laboratorio	Rayos X	Ecografía	Electro Cardiograma	Papanicolau	Medicamentos Proveídos
MISIONES	64.504	4.278	5.737	155	232	3.084	8.847	88	8.423	20.245	2.058	318	-	177	190.690
Hospital Regional	31.523	2.784	4.209	155	188	2.105	5.581	88	8.423	11.309	1.584	318	-	-	86.218
Unidad Sanitaria	32.981	1.514	1.528	-	44	979	3.266	-	-	8.936	474	-	-	177	104.472
PARAGUARÍ	48.229	2.350	3.677	-	173	1.918	3.700	27	-	8.540	-	-	-	43	89.587
Unidad Sanitaria	23.484	1.334	1.406	-	-	442	1.552	27	-	8.540	-	-	-	43	42.380
Puesto Sanitario	24.745	1.016	2.271	-	173	1.476	2.148	-	-	-	-	-	-	-	47.207
ALTO PARANÁ	127.303	10.236	9.726	579	1.126	7.613	19.586	500	19.286	57.723	4.263	2.459	1.193	441	354.170
Hospital Regional	63.076	4.268	3.777	449	1.057	2.110	11.716	417	12.037	35.703	2.979	2.308	1.059	441	138.803
Unidad Sanitaria	63.497	5.968	5.949	130	69	5.446	7.745	83	7.249	22.020	1.284	151	94	-	213.917
Puesto Sanitario	730	-	-	-	-	57	125	-	-	-	-	-	-	-	1.450
CENTRAL	145.264	22.524	31.570	37	895	34.154	20.158	23	17.291	37.329	847	2.006	475	78	320.726
Unidad Sanitaria	80.244	8.089	11.006	37	742	32.755	17.691	20	17.291	24.711	847	1.923	16	-	194.708
Puesto Sanitario	65.020	14.435	20.564	-	153	1.399	2.467	3	-	12.618	-	83	459	78	126.018
ÑEEMBUCÚ	33.902	3.815	4.484	111	186	2.878	5.276	70	8.284	13.819	1.590	791	230	318	108.629
Hospital Regional	33.902	3.815	4.484	111	186	2.878	5.276	70	8.284	13.819	1.590	791	230	318	108.629
AMAMBAY	38.311	1.159	1.159	187	152	3.078	24.780	120	4.481	9.254	2.234	551	205	158	89.836
Hospital Regional	35.523	1.159	1.159	177	152	2.891	23.736	117	4.481	9.254	2.234	551	205	158	84.510
Unidad Sanitaria	2.788	-	-	10	-	187	1.044	3	-	-	-	-	-	-	5.326
CANINDEYÚ	8.014	1.015	1.324	5	75	804	1.058	28	-	-	-	-	-	-	24.022
Unidad Sanitaria	8.014	505	486	5	74	804	1.058	28	-	-	-	-	-	-	24.022
Puesto Sanitario	-	510	838	-	1	-	-	-	-	-	-	-	-	-	-
PDTE. HAYES	41.995	6.172	5.609	21	513	1.965	4.100	13	6.805	14.633	1.543	-	-	-	139.915
Hospital Regional	33.307	3.836	3.265	21	49	547	3.054	13	6.805	14.633	1.543	-	-	-	118.025
Puesto Sanitario	8.688	2.336	2.344	-	464	1.418	1.046	-	-	-	-	-	-	-	21.890
ALTO PARAGUAY	2.659	863	281	9	43	308	530	22	-	-	36	-	-	-	6.942
Unidad Sanitaria	2.659	863	281	9	43	308	530	22	-	-	36	-	-	-	6.942

1/Convenio firmado con el Ministerio de Salud Pública y Bienestar Social.  
FUENTE: Oficina de Estadística Institucional del Instituto de Previsión Social