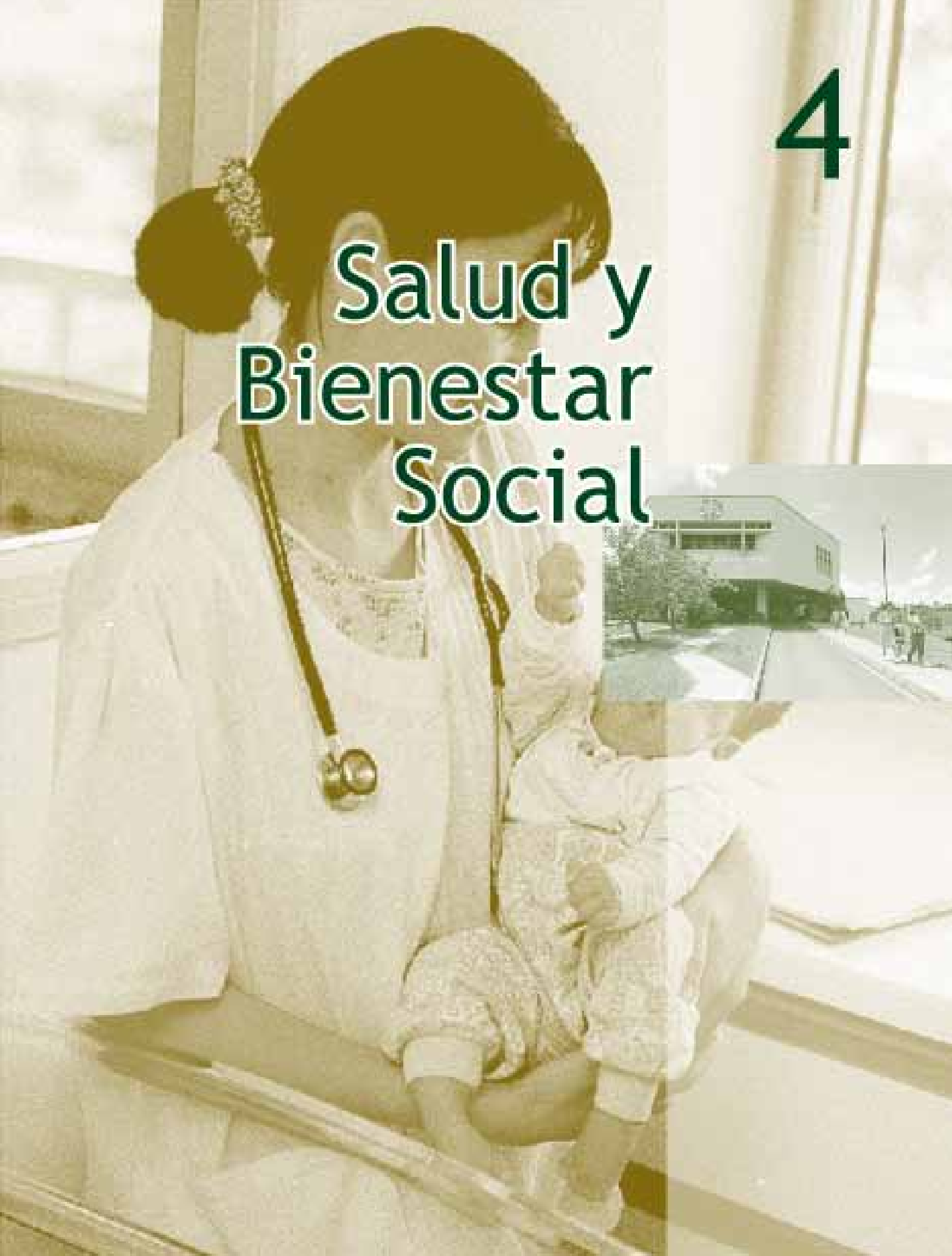


4

Salud y Bienestar Social



● 4. Salud y Bienestar Social

CUADRO 4.1.1.

SERVICIOS HOSPITALARIOS POR TIPO, SEGÚN INSTITUCIONES DE SALUD. AÑO 2008

INSTITUCIONES DE SALUD	SERVICIOS HOSPITALARIOS							
	Nº DE CAMAS	PACIENTES EGRESADOS	DÍAS DE INTER-NACIÓN	DÍAS - CAMAS		MORTALIDAD	NACIMIENTOS	CIRUGÍA MAYOR Y MENOR
				DISPONIBLES	OCUPADAS			
XVIII REGIÓN SANITARIA CAPITAL	185	11.739	27.463	59.926	37.255	118	6.425	965
Hospital Barrio Obrero (Especializado)	77	5.441	11.193	28.085	19.749	94	1.833	796
Hospital Trinidad (Especializado)	5	14	14	282	14	-	6	-
Hospital San Pablo (Especializado)	73	4.806	12.473	23.841	13.878	24	3.547	169
Loma Pytá (Especializado)	16	1.393	3.680	5.003	3.511	-	955	-
Zeballos Cué	2	30	32	608	32	-	30	-
Valerio Fernández C.S. Nº 12	6	55	71	2.107	71	-	54	-
Materno Infantil Santa Ana	5	-	-	-	-	-	-	-
Sajonia C.S. Nº 8	1	-	-	-	-	-	-	-
HOSPITALES ESPECIALIZADOS	2.749	100.472	651.132	948.157	740.944	4.417	14.217	44.536
Instituto de Medicina Tropical	58	2.149	17.307	21.595	15.672	242	-	-
Hospital del Cáncer	100	4.058	20.111	56.234	48.965	234	-	1.908
Hospital del Quemado	23	479	4.927	9.172	6.103	27	-	354
Emergencias Médicas	154	6.921	43.863	57.233	44.430	219	-	5.114
Juan Max Boettner	145	2.080	33.220	51.951	33.518	219	-	797
Hospital Nacional	427	14.640	114.334	140.655	116.656	1.054	3.244	5.158
Hospital Pediátrico "Acosta Ñu"	48	4.163	14.764	16.908	16.356	102	-	1.247
Centro Quirúrgico de Rehabilitación	8	38	280	728	296	-	-	41
Hospital Neuropsiquiátrico	334	1.788	107.611	105.931	104.853	8	-	-
Cruz Roja Paraguaya	60	2.983	-	13.276	6.708	-	2.781	252
Leprocomio Santa Isabel	60	-	-	-	-	-	-	-
Centro de Prevención de la Ceguera	15	-	-	-	-	-	-	-
Hospital de Clínicas	481	23.082	121.543	175.994	133.512	1.036	2.729	12.068
Hospital Central FF.AA	218	4.462	22.805	73.000	49.670	33	408	2.452
Hospital de Policía "R. Caballero"	78	3.206	11.747	27.840	10.950	92	341	1.195
I.P.S. (Hospital Central)	540	30.423	138.620	197.640	153.255	1.151	4.714	13.950
INTERIOR (Centros + Puestos de Salud)	2.986	137.513	302.497	884.779	362.545	3.080	48.532	14.474
Concepción	173	8.176	18.656	53.787	19.895	160	2.607	632
San Pedro	234	10.122	19.040	66.364	21.076	88	3.643	627
Cordillera	180	6.364	12.156	51.384	14.865	39	2.589	942
Guairá	209	7.622	19.449	50.610	20.929	140	2.130	1.344
Caaguazú	211	9.463	18.427	61.203	26.701	151	3.690	708
Caazapá	108	4.976	10.002	32.015	11.158	39	1.450	356
Itapúa	304	12.944	29.390	97.341	40.104	160	4.613	868
Misiones	84	5.059	10.274	27.158	11.959	34	1.216	417
Paraguarí	250	9.413	19.847	74.949	21.725	118	2.355	981
Alto Paraná	263	13.817	32.169	82.303	41.555	268	5.299	3.028
Central	535	32.113	74.027	170.021	87.010	1.643	13.787	3.073
Ñeembucú	106	2.752	7.470	26.380	7.679	58	698	225
Amambay	79	6.251	15.492	27.717	18.337	122	1.798	466
Canindeyú	112	4.693	8.643	31.029	10.749	46	1.452	555
Pdte. Hayes	86	1.934	3.559	19.236	3.900	7	762	192
Boquerón	37	1.814	3.896	13.282	4.903	7	443	60
Alto Paraguay	15

FUENTES: Ministerio de Salud Pública y Bienestar Social, Hospital de las Fuerzas Armadas, Hospital de Policía, Hospital de Clínicas, I.P.S. (Hospital Central)

● 4. Salud y Bienestar Social

CUADRO 4.1.2.

PRINCIPALES CAUSAS DE ENFERMEDADES REGISTRADAS EN LOS SERVICIOS DEL MINISTERIO DE SALUD PÚBLICA Y BIENESTAR SOCIAL POR GRUPOS DE EDAD, SEGÚN ENFERMEDADES. AÑO 2008

ENFERMEDADES	TOTAL	GRUPOS DE EDAD							
		-1 año	1 - 4	5-14	15-19	20-39	40-49	50-59	60 y más
Aborto ^{2/}	4.020	-	-	49	988	2.589	394	-	-
Accidente de tránsito	18.177	27	452	1.578	3.692	9.129	1.928	807	564
Accidente en el hogar	4.149	87	841	1.020	422	945	360	234	240
Accidente en otro lugar	8.616	56	558	1.405	1.141	3.291	1.046	614	505
Accidente laboral	2.263	-	-	-	435	1.040	491	193	104
Accidente vascular cerebral	652	-	-	-	-	29	57	130	436
Adenitis	166	7	50	78	12	8	4	3	4
Afecciones cardiovasculares	530	8	7	13	23	70	59	119	231
Alcoholismo agudo y crónico	396	-	-	9	55	114	115	54	49
Alergia	10.674	830	2.475	2.821	1.182	1.826	749	423	368
Amenorrea ^{2/}	2.345	-	-	-	-	1.886	413	44	2
Anemia (otros tipos)	76.066	4.159	21.859	27.253	5.420	7.971	3.687	2.311	3.406
Anemia hemorrágica aguda	85	6	17	32	3	9	2	12	4
Anemia parásito nutricional	19.157	654	6.903	8.870	927	993	370	197	243
Aneurisma	5	-	-	-	-	-	2	1	2
Anexitis ^{2/}	1.090	-	-	38	125	581	225	85	36
Anorexia	761	53	229	295	74	50	18	14	28
Arritmia cardiaca	223	-	-	-	-	49	38	52	84
Arteriosclerosis	118	-	-	-	-	-	9	10	99
Artritis reumatoidea	1.589	-	9	30	20	204	287	432	607
Asma	2.375	31	310	866	215	424	199	143	187
Bocio	473	-	-	29	93	-	190	92	69
Bocio tóxico	4	-	-	-	-	1	1	-	2
Brucelosis	2	-	-	-	-	-	-	1	1
Cáncer de colon	30	-	-	-	-	8	4	8	10
Cáncer de cuello uterino ^{2/}	57	-	-	-	-	13	14	30	-
Cáncer de mama ^{2/}	53	-	-	-	-	3	12	12	26
Cáncer de pulmón	93	-	-	-	-	3	12	26	52
Cáncer del estómago	14	-	-	-	1	-	3	4	6
Cáncer otras localizaciones	130	-	1	1	-	21	13	34	60
Candidiasis	2.091	939	608	261	42	140	55	27	19
Cardiopatía Chagastica	4	1	-	-	-	-	-	1	2
Cardiopatía primaria	23	-	-	1	-	1	2	6	13
Cardiopatía secundaria	28	1	1	-	-	2	-	6	18
Cardiopatía congénita	72	20	12	10	1	-	8	13	8
Cardiopatía reumática aguda	17	2	1	-	2	2	2	-	8
Cataratas	530	3	1	9	5	21	38	85	368
Cervicitis ^{2/}	1.945	2	5	24	271	1.020	442	125	56
Chagas	36	-	-	3	2	15	5	8	3
Cirrosis	78	-	10	6	3	3	24	17	15
Colecistitis	832	-	-	-	-	305	257	140	130
Colelitiasis	601	-	-	-	-	184	229	105	83
Cólico renal	2.016	26	10	64	260	897	403	196	160
Conjuntivitis	8.302	2.045	2.543	1.663	462	757	327	227	278
Convulsiones	1.374	211	478	269	107	173	51	42	43
Cor - Pulmonale	5	-	-	-	-	-	-	2	3
Cuerpo extraño en el oído	278	2	26	44	34	89	50	19	14
Cuerpo extraño vía aérea	272	2	82	49	22	77	19	15	6
Dengue	5	-	-	-	-	5	-	-	-
Dermatitis	3.080	958	888	585	145	250	81	71	102
Desnutrición de 1 ^{er} grado	24.195	6.174	13.662	3.865	123	151	82	51	87
Desnutrición de 2 ^o grado	6.070	1.666	3.388	963	9	6	6	5	27
Desnutrición de 3 ^{er} grado	1.852	371	915	389	29	41	41	26	40
Diabetes	10.556	2	15	48	184	2.244	-	3.628	4.435
Diarrea con deshidratación	7.877	1.830	3.172	1.167	374	522	224	210	378
Diarrea sin deshidratación	93.979	17.659	38.499	17.038	4.221	8.115	3.325	2.180	2.942
Dismenorrea ^{2/}	1.068	-	-	97	360	481	130	-	-
Distonía neurovegetativa	6.587	7	33	158	866	2.323	1.608	935	657
Drogadicción	10	-	-	-	4	5	1	-	-
Eclampsia ^{2/}	65	-	-	1	16	41	7	-	-
Edema cerebral	1	-	-	-	-	-	-	-	1
Embarazo de alto riesgo ^{2/}	11.061	-	-	229	3.792	5.490	1.550	-	-
Embolia	3	-	-	-	-	2	-	-	1
Encefalitis	28	2	3	8	4	4	4	1	2

● 4. Salud y Bienestar Social

CUADRO 4.1.2. (Continuación) Año 2008

ENFERMEDADES	TOTAL	GRUPOS DE EDAD							
		-1 año	1 - 4	5-14	15-19	20-39	40-49	50-59	60 y más
Endocarditis bacteriana	2	-	1	-	-	1	-	-	-
Enfermedad autoinmune (lupus, psoriasis)	26	-	-	1	3	10	-	8	4
Enfermedad reumática (reumatismo)	85	-	8	1	1	10	18	24	23
Enfermedad de Parkinson	81	-	-	-	-	-	10	23	48
Enfisema	52	-	-	-	2	7	8	16	19
Enteritis	343	22	91	84	21	52	24	22	27
Epilepsia	743	34	101	250	87	175	40	33	23
Epistaxis	2.024	29	342	792	185	252	129	119	176
Erisipela	286	9	12	11	9	48	51	56	90
Escabiosis o sarna	12.900	1.799	4.186	3.622	938	1.082	630	315	328
Escarlatina	96	3	29	46	7	5	2	-	4
Esguince	1.121	-	26	145	202	487	121	92	48
Estrabismo	28	5	8	8	2	1	-	1	3
Estrechez uretral	15	-	2	-	2	1	4	-	6
Farmacodependencia	3	-	1	-	-	2	-	-	-
Fiebre reumática	141	-	2	37	20	26	19	23	14
Fístula anal	24	-	-	-	2	10	8	3	1
Flebitis y Tromboflebitis	21	1	2	1	-	4	2	6	5
Fracturas	12.102	74	816	3.063	1.352	3.211	1.225	988	1.373
Gastritis	7.061	-	114	299	972	2.728	1.322	767	859
Giardiasis	2.967	137	860	1.265	322	210	96	43	34
Glomérulo nefritis	17	-	1	9	-	5	-	-	2
Gonocóccia	124	3	2	7	23	62	23	4	-
Gota	39	-	-	-	-	7	-	22	10
Hemiplejía	10	-	3	-	-	1	-	1	5
Hemorragia < 20 semanas de embarazo	127	-	-	2	37	79	9	-	-
Hemorragia 20 semanas y + de embarazo	47	-	-	-	12	29	6	-	-
Hemorragia gastrointestinal	30	-	-	1	-	5	5	4	15
Hemorroides	1.146	4	8	19	63	362	241	170	279
Hepatitis	208	3	18	74	25	45	20	8	15
Hernia	4.031	238	346	468	249	770	569	547	844
Herpes genital	173	1	4	6	40	87	27	3	5
Herpes simple	3.305	383	1.510	732	253	252	100	31	44
Herpes Zóster	938	42	166	171	128	162	87	59	123
Hidrocele ^{1/}	193	52	31	24	1	22	21	16	26
Hiperpl. y Aden. Prostática ^{1/}	320	-	-	-	-	-	14	73	233
Hipertensión arterial	61.179	4	18	96	1.392	7.516	14.313	16.434	21.406
Hipotensión arterial	1.058	-	1	8	105	305	243	167	229
Ictericia	385	312	20	17	5	15	6	7	3
Impétigo	1.619	300	713	466	43	53	20	10	14
Infarto agudo del miocardio	96	-	-	-	-	2	8	17	69
Infección urinaria	22.417	649	1.509	2.233	2.959	7.705	3.263	1.968	2.131
Infección puerperal	54	-	-	2	16	29	7	-	-
Insolación	18	-	1	1	5	3	5	3	-
Insuficiencia cardiaca congénita	661	1	-	2	8	21	37	112	480
Insuficiencia renal aguda	85	1	2	2	3	20	19	14	24
Insuficiencia renal crónica	59	-	-	-	4	8	9	16	22
Intento de homicidio	1.184	-	3	29	203	720	142	63	24
Intento de suicidio	432	-	-	26	130	211	38	15	12
Intoxicación por medicamentos y drogas	57	1	6	7	26	13	1	2	1
Intoxicación por plaguicida	133	-	12	15	39	48	11	4	4
Ira moderada (neumonía)	68.946	13217	25.219	14.999	3.122	4.728	2.689	2.009	2.963
Ira neumonía grave (bronconeumonía)	8.441	1997	2.839	1.428	320	552	309	362	634
Ira no neumonía	572.408	107152	226.421	154.926	21.001	31.283	12.966	8.232	10.427
Jaqueca	14.285	54	572	2.555	2.035	4.435	2.278	1.294	1.062
Lepra	125	-	-	6	12	44	28	19	16
Leucemia	20	-	1	2	2	8	4	2	1
Litiasis urinaria	898	-	-	-	-	343	273	172	110
Lumbago	3.946	2	6	49	253	1.246	1.025	641	724
Luxación	1.077	5	36	122	164	453	128	83	86
Mastitis ^{2/}	773	-	-	28	223	423	99	-	-
Meningitis no meningocócica	17	1	3	6	1	4	-	2	-
Meningitis bacteriana	86	14	7	16	14	20	7	4	4
Miasis	312	13	69	76	23	44	28	14	45
Micosis superficial	5.090	455	993	1.348	623	860	361	226	224
Mononucleosis infecciosa	26	1	7	6	1	4	2	1	4
Mordedura de perro	6.048	52	919	2.250	565	1.082	409	343	428
Mordedura de serpiente	881	-	32	173	115	302	109	85	65
Mordedura otros animales	627	17	94	149	61	153	56	52	45
Neurosis	1.299	-	8	47	134	413	295	226	176
Orquitis ^{1/}	61	-	2	9	13	19	11	1	6

● 4. Salud y Bienestar Social

CUADRO 4.1.2. (Continuación) Año 2008

ENFERMEDADES	TOTAL	GRUPOS DE EDAD							
		-1 año	1 - 4	5-14	15-19	20-39	40-49	50-59	60 y más
Osteomielitis	61	-	6	19	6	14	5	6	5
Otras enfermedades vasculares periféricas	15	-	-	1	-	1	2	6	5
Otras venéreas	1.229	7	9	30	243	722	148	45	25
Otros trastornos de tejidos	19	1	1	1	4	6	3	-	3
Parálisis facial	167	1	31	24	12	41	26	15	17
Parasitosis intestinal	121.247	3931	46.270	60.838	4.685	2.879	1.261	594	789
Parotiditis	294	11	109	124	7	18	13	7	5
Pediculosis	951	23	316	499	70	21	8	8	6
Piodermitis	10.491	1194	4.336	3.315	548	561	210	139	188
Pleuresia	12	-	-	1	-	2	2	2	5
Pre - eclampsia ^{2/}	379	-	-	3	92	254	30	-	-
Prematuridad	519	472	41	6	-	-	-	-	-
Prolapso genital ^{2/}	202	-	-	-	-	10	51	51	90
Psicosis	439	-	-	10	37	222	88	51	31
Quemaduras	3.774	168	1.216	720	338	761	271	161	139
Retraso mental	66	3	5	19	8	23	6	-	2
Rubéola	17	7	3	4	1	1	1	-	-
Septicemia	129	76	5	6	5	17	9	4	7
Sida	121	6	1	-	13	93	7	1	-
Sífilis congénita	359	347	12	-	-	-	-	-	-
Sífilis en embarazada ^{2/}	1.090	-	-	-	181	848	61	-	-
Sífilis otros	1.371	29	8	4	185	862	187	60	36
Síndrome del climaterio ^{2/}	886	-	-	-	-	66	483	292	45
Síndrome nefrótico	90	1	18	42	9	12	5	-	3
Sordera	30	-	1	1	-	5	-	10	13
Torticolis	137	-	3	16	15	54	20	16	13
Toxoplasmosis	128	6	4	21	18	58	12	6	3
Trastornos musculares, ligamentos, ap.	6	-	-	1	1	1	-	1	2
Tricomoniasis	1.013	-	10	34	228	511	181	36	13
Tuberculosis	1.286	9	63	78	96	521	163	159	197
Tumores benignos	228	1	1	13	26	110	-	46	31
Úlcera duodenal	39	-	-	-	-	9	15	11	4
Úlcera gástrica	90	-	-	-	-	22	26	17	25
Uretritis no gonocócica	79	-	-	2	13	42	13	4	5
Varicela	3.482	360	1.394	1.330	151	184	36	14	13
Varices	261	-	2	5	10	57	71	72	44

1/ Hombres.

2/ Mujeres.

FUENTE: Ministerio de Salud Pública y Bienestar Social

CUADRO 4.1.3.
DEFUNCIONES POR GRUPOS DE EDAD, SEGUN CAUSAS DE MUERTE. AÑO 2007

CÓDIGO	CAUSAS DE MUERTE	TOTAL	GRUPOS DE EDAD							IGNORADO	
			-1 AÑO	1 - 4	5 - 14	15 - 19	20 - 39	40 - 49	50 - 59		60 Y MAS
TOTAL		23.030	1.604	299	394	481	2.145	1.571	2.484	13.878	174
(A00-B99)	Ciertas enfermedades infecciosas y parasitarias	964	95	40	37	19	168	116	85	394	10
(C00-D48)	Tumores (neoplasias)	3.325	5	33	62	40	231	309	558	2.052	35
(D50-D89)	Enfermedades de la sangre y de los órganos hematopoyéticos, y trastornos que afectan el mecanismo de la inmunidad	74	4	5	5	1	7	9	7	35	1
(E00-E90)	Enfermedades endocrinas, nutricionales y metabólicas	1.877	53	36	9	5	42	75	253	1.384	20
(F00-F99)	Trastornos mentales y del comportamiento	49	-	-	-	-	9	16	8	16	-
(G00-G99)	Enfermedades del sistema nervioso	287	34	15	32	13	39	20	28	102	4
(I00-I99)	Enfermedades del sistema circulatorio	5.931	2	4	16	25	170	350	700	4.628	36
(J00-J99)	Enfermedades del sistema respiratorio	1.412	104	46	34	18	71	66	93	967	13
(K00-K93)	Enfermedades del sistema digestivo	884	7	4	6	8	61	88	169	536	5
(L00-L99)	Enfermedades de la piel y del tejido subcutáneo	21	3	2	-	-	-	-	5	11	-
(M00-M99)	Enfermedades del sistema osteomuscular y del tejido conjuntivo	96	-	1	5	8	12	5	17	46	2
(N00-N99)	Enfermedades del sistema genitourinario	485	-	4	8	7	34	27	47	356	2
(O00-O99)	Embarazo, parto y puerperio	121	-	-	-	21	90	10	-	-	-
(P00-P96)	Ciertas afecciones originadas en el periodo perinatal	862	860	-	-	-	-	-	-	-	2
(Q00-Q99)	Malformaciones congénitas, deformidades y anomalías cromosómicas	394	317	39	23	5	9	-	1	-	-
(R00-R99)	Síntomas, signos y hallazgos anormales clínicos y de laboratorio, no clasificadas en otra parte	3.692	82	32	38	24	113	171	298	2.923	11
(V01-Y98)	Causas externas de morbilidad y de mortalidad	2.556	38	38	119	287	1.089	309	215	428	33

FUENTE: Capítulos de la Clasificación Estadística Internacional de Enfermedades y Problemas relacionados con la Salud (10^{ma} Revisión), Ministerio de Salud Pública y Bienestar Social

● 4. Salud y Bienestar Social

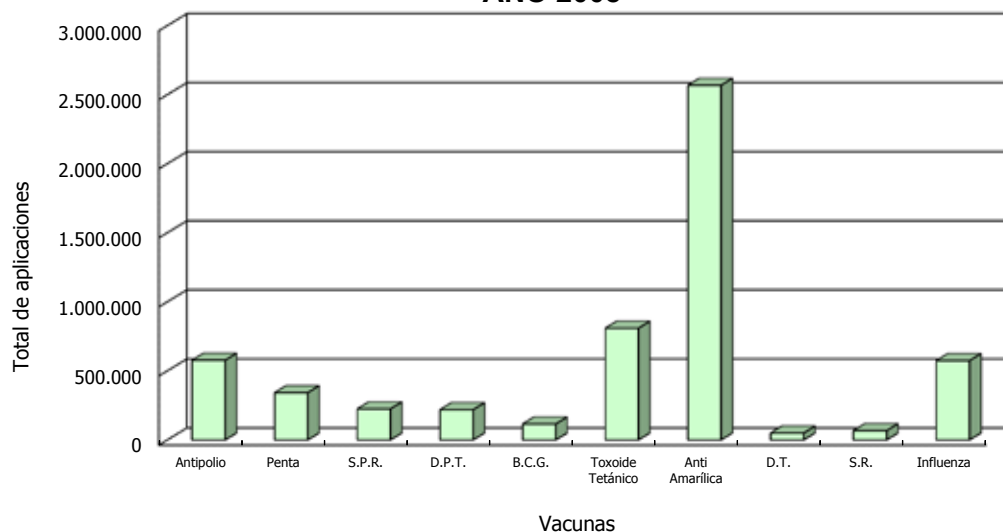
CUADRO 4.1.4.
VACUNACIONES REGISTRADAS EN LOS CENTROS Y PUESTOS DE SALUD POR TIPO,
SEGÚN GRUPOS DE EDAD Y DOSIS. AÑO 2008

GRUPOS DE EDAD Y DOSIS	ANTI-POLIO	PENTA	S.P.R.	D.P.T.	B.C.G.	TOXOIDE TETÁNICO	ANTI AMARÍ-LICA	D.T.	S.R. ^{1/}	INFLUEN-ZA
TOTAL DOSIS APLICADAS	576.619	342.340	224.675	218.642	115.137	808.926	2.568.024	49.652	67.000	573.897
ESQUEMA BÁSICO										
MENOR DE 1 AÑO	337.331	337.350			113.427					
Primera Dosis	113.290	113.255			113.427					
Segunda Dosis	111.749	111.748								
Tercera Dosis	112.292	112.347								
DE 1 AÑO	96.960	2.282	113.612	86.823	891		117.366			
Primera Dosis	1.718	495	113.612		891		117.366			
Segunda Dosis	2.964	645								
Tercera Dosis	5.382	1.142								
Refuerzo	86.896			86.823						
MUJERES EN EDAD FÉRTIL (15-49 AÑOS)						418.237	731.169			
Primera Dosis						111.037	731.169			
Segunda Dosis						113.034				
Tercera Dosis						97.353				
Cuarta Dosis						54.381				
Quinta Dosis						42.432				
MENOR DE 2 AÑOS										139.841
Primera Dosis										139.841
ESQUEMA COMPLEMENTARIO										
DE 2 A 4 AÑOS	142.328	2.708	111.063	131.819	819		183.607			
Primera Dosis	2.138	597	8.975		819		183.607			
Segunda Dosis	3.251	838								
Tercera Dosis	5.005	1.273								
Primer Refuerzo	28.713		102.088	28.861						
Segundo Refuerzo (a los 4 años)	103.221			102.958						
OTRAS EDADES						390.689	1.535.882	49.652	67.000	434.056
Primera Dosis						93.361	1.535.882	18.014	67.000	433.232
Segunda Dosis						80.838		7.844		824
Tercera Dosis						61.687		4.388		
Cuarta Dosis						28.009		3.898		
Quinta Dosis						19.668		3.991		
Primer Refuerzo						34.743		3.521		
Segundo Refuerzo						72.383		7.996		

1/ Vacuna contra el sarampión y la rubeola.

FUENTE: Departamento de Bioestadística. Servicios Prestados. Ministerio de Salud Pública y Bienestar Social

VACUNACIONES REGISTRADAS EN EL PAÍS.
AÑO 2008



Cuadro 4.1.4

● 4. Salud y Bienestar Social

CUADRO 4.1.5.
ENFERMEDADES TRANSMISIBLES DE NOTIFICACIÓN OBLIGATORIA POR AÑO.
PERIODO 2006-2008

ENFERMEDADES	2006	2007	2008 p
TOTAL	7.448	14.500	4.272
I- CON PROGRAMAS	2.846	10.468	409
Paludismo	823	1.341	341
Parálisis Aguda Fláccida	14	15	22
Sarampión	0	0	0
Tos Ferina	6	8	7
Difteria	0	0	0
Tétanos Neonatales	0	0	1
Tétanos Otras Edades	9	10	13
Rabia Humana	0	0	0
Dengue Clásico	1.994	9039	25
Dengue Hemorrágico	0	55	0
II- SIN PROGRAMAS	942	920	612
Meningitis Meningococcica	9	15	15
Rubeola ^{1/}	0	0	0
Fiebre Tifoidea	0	0	0
Intoxicación Alimentaria	453	301	157
Leishmaniasis	480	604	440
III- OTRAS ENFERMEDADES	346	281	335
Intoxicación con Plaguicida	346	281	335
IV- ENFERMEDADES EMERGENTES	3.314	2.831	2.916
Hantavirus	20	17	14
Tuberculosis Pulmonar	2.232	2139	2050
Sida	337	261	336
Lepra	713	403	487
Meningitis Tuberculosa	12	11	29

1/ Confirmados por Laboratorio.

FUENTE: Ministerio de Salud Pública y Bienestar Social

● 4. Salud y Bienestar Social

CUADRO 4.1.6.
DISTRIBUCIÓN DEL NÚMERO DE ESTABLECIMIENTOS, SEGÚN REGIONES SANITARIAS.
PERIODO 2007-2008

REGIÓN SANITARIA	2007	2008 ^{1/}								
		TOTAL	HOSPITALES REGIONALES	CENTROS DE SALUD	PUESTOS DE SALUD	HOSPITALES DISTRITALES	HOSPITALES ESPECIALIZADOS	CENTROS ESPECIALIZADOS	DISPENSARIOS	HOSPITAL MATERNO INFANTIL
TOTAL PAÍS	1.009	1.010	17	122	770	33	9	9	45	5
Asunción	41	41	-	11	14	-	6	6	-	4
Concepción	63	63	1	4	47	1	-	-	10	-
San Pedro	112	112	1	8	100	2	-	-	1	-
Cordillera	48	48	1	15	29	3	-	-	-	-
Guairá	64	64	1	8	46	1	-	-	8	-
Caaguazú	75	75	1	9	58	4	-	-	3	-
Caazapá	54	54	1	9	44	-	-	-	-	-
Itapúa	88	88	1	11	73	2	-	-	1	-
Misiones	43	43	1	7	33	2	-	-	-	-
Paraguarí	56	56	1	10	40	4	-	1	-	-
Alto Paraná	59	59	1	6	47	4	-	-	1	-
Central	75	75	1	14	48	6	3	2	-	1
Ñeembucú	73	73	1	2	69	1	-	-	-	-
Amambay	20	20	1	-	15	2	-	-	2	-
Canindeyú	59	59	1	2	55	1	-	-	-	-
Pdte Hayes	41	42	1	3	27	-	-	-	11	-
Alto Paraguay	21	21	1	2	12	-	-	-	6	-
Boquerón	17	17	1	1	13	-	-	-	2	-

1/ Incluye servicios de salud cerrados.

FUENTE: Departamento de Bioestadística del Ministerio de Salud Pública y Bienestar Social

CUADRO 4.1.7.
TASA DE MORTALIDAD MATERNA POR AÑO, SEGÚN CAUSAS (tasa registrada x 100.000 nacidos vivos).
PERIODO 2003-2007

CAUSAS	AÑO				
	2003	2004	2005	2006	2007
TOTAL GENERAL	174,1	153,5	128,5	121,4	127,2
1. Aborto	41,5	34,7	35,0	30,4	34,4
2. Toxemia	36,9	30,7	25,5	28,4	34,4
3. Hemorragia	32,3	35,6	24,6	26,4	26,1
4. Sepsis	18,4	20,8	14,2	7,8	9,4
5. Tétanos Obstétrico	0,0	0,0	0,0	0,0	0,0
6. Sida	0,0	1,0	0,0	1,0	1,0
7. Otras complicaciones del embarazo, parto y puerperio	45,0	30,7	29,3	27,4	21,9

FUENTE: Indicadores de Mortalidad. Departamento de Bioestadística del Ministerio Salud Pública y Bienestar Social

CUADRO 4.1.8.
HOSPITAL DE CLÍNICAS: SERVICIOS HOSPITALARIOS POR ACTIVIDADES, SEGÚN SERVICIOS. AÑO 2008

SERVICIOS	INGRESOS ^{1/}		EGRESOS ^{2/}		DÍAS DE INTERNACIÓN		DÍAS - CAMAS		PORCENTAJE DE OCUPACIÓN	PROMEDIO DÍAS DE INTERNACIÓN	TASA DE MORTALIDAD	PROMEDIO DE CAMAS DISPONIBLES	GIRO DE CAMAS
	TOTAL	VIVOS	FALLECIDOS	DISPONIBLES	OCUPADAS	DISPONIBLES	OCUPADAS						
TOTAL^{3/}	21.572	21.509	20.760	749	108.139	155.591	116.849	75,1	5,0	3,5	425	51	
Clinica Médica	3.961	3.885	3.520	365	35.728	42.303	35.204	83,2	9,2	9,4	116	34	
Gineco Obstetricia ^{4/}	3.396	3.413	3.413	0	12.143	21.900	16.748	76,5	3,6	0,0	60	57	
Clinica Quirúrgica	3.754	3.746	3.699	47	21.256	28.914	22.459	77,7	5,7	1,3	79	47	
Urología	681	698	691	7	6.284	10.770	6.683	62,1	9,0	1,0	29	24	
Pediatría ^{4/}	2.085	2.079	2.056	23	12.803	19.764	16.712	84,6	6,2	1,1	54	39	
Otorrinolaringología	1.031	1.037	1.031	6	3.838	9.150	4.167	45,5	3,7	0,6	25	41	
Ortopedia y Traumatología	728	721	720	1	4.510	8.052	4.343	53,9	6,3	0,1	22	33	
Neumonología	230	232	220	12	3.682	6.686	3.858	57,7	15,9	5,2	18	13	
Emergencias	5.583	5.576	5.288	288	6.289	5.124	5.068	98,9	1,1	5,2	14	398	
Psiquiatría	123	122	122	0	1.606	2.928	1.607	54,9	13,2	0,0	8	15	
OTROS SERVICIOS	1.604	1.573	1.286	287	13.404	20.403	16.663	81,7	8,5	18,2	56	28	
Neonatología ^{4/}	668	627	607	20	6.524	10.889	8.642	79,4	10,4	3,2	30	21	
Terapia Intensiva Pediatría ^{4/}	419	429	344	85	3.375	5.490	4.391	80,0	7,9	19,8	15	29	
Terapia Intensiva Adultos	517	517	335	182	3.505	4.024	3.630	90,2	6,8	35,2	11	47	

1/ Incluye 3.723 pacientes recibidos de otros servicios.
2/ Incluye 4.461 pacientes trasladados a otros servicios.
3/ No incluye Neonatología y Terapia Intensiva.
4/ Centro Materno Infantil.

FUENTE: Hospital de Clínicas y Centro Materno Infantil de la Universidad Nacional de Asunción

4. Salud y Bienestar Social

CUADRO 4.1.9. HOSPITAL DE CLÍNICAS: CONSULTAS EXTERNAS POR MES, SEGÚN SERVICIOS. AÑO 2008

SERVICIOS	MES												
	TOTAL	ENE.	FEB.	MAR.	ABR.	MAY.	JUN.	JUL.	AGO.	SET.	OCT.	NOV.	DIC.
TOTAL	255.804	19.891	19.880	19.303	22.322	21.672	21.849	24.273	21.702	21.045	24.467	21.870	17.530
1ª Cátedra Clínica Médica	15.746	1.259	1.084	1.188	1.467	1.343	1.258	1.485	1.289	1.334	1.628	1.334	1.077
2ª Cátedra Clínica Médica	15.522	1.121	1.090	1.076	1.372	1.190	1.389	1.655	1.325	1.273	1.655	1.272	1.104
Cátedra Semiología Médica	15.409	1.077	1.246	1.061	1.547	1.200	1.322	1.387	1.264	1.330	1.548	1.248	1.179
Cátedra de Oftalmología	19.466	1.365	1.269	1.476	1.752	1.654	1.732	2.037	1.913	2.014	2.134	1.688	432
Ginecología ^{1/}	8.394	713	674	675	767	672	627	703	718	648	919	687	591
1ª Cátedra Clínica Quirúrgica	6.549	483	487	556	621	579	521	621	553	471	674	555	428
2ª Cátedra Clínica Quirúrgica	6.529	419	432	438	476	574	521	540	617	682	745	557	528
Cátedra de Clínica Urológica	4.429	380	373	348	390	329	345	410	335	384	413	373	349
Pediatría ^{1/}	43.745	3.351	3.418	3.411	3.759	3.871	4.109	4.292	3.534	3.274	3.550	3.762	3.324
Neonato ^{1/}	1.401	157	178	148	97	102	106	131	115	129	111	127	-
Obstetricia ^{1/}	24.258	2.239	2.286	1.755	2.005	2.056	2.066	2.073	2.117	1.633	2.114	2.024	1.890
Cátedra de Otorrinolaringología	21.443	1.764	1.933	1.644	1.895	1.794	1.603	2.252	1.767	1.759	2.000	1.950	1.082
Cátedra de Ortopedia y Traumatología	7.691	565	665	622	630	522	591	730	626	636	759	708	637
Cátedra de Neumología	2.544	205	187	167	253	223	208	172	172	249	277	236	195
Cátedra de Dermatología	8.361	879	696	631	634	661	618	809	713	614	841	675	590
Servicio de Emergencias	15.542	1.280	1.247	1.278	1.227	1.305	1.228	1.309	1.304	1.236	1.326	1.575	1.227
Cátedra de Medicina Familiar	799	-	79	74	76	70	83	106	70	73	69	62	37
Departamento de Oncología	2.399	161	195	184	244	181	194	197	194	208	218	216	207
Cátedra de Psiquiatría	6.799	492	474	546	653	597	556	675	626	519	572	498	591
Kinesiología	15.232	1.079	1.239	1.126	1.202	1.498	1.428	1.335	1.303	1.431	1.520	1.407	964
Departamento de Reumatología	3.518	236	93	237	359	316	292	338	266	333	373	361	314
Departamento de Neurocirugía	3.986	230	248	341	402	463	395	363	312	289	336	330	275
Departamento de Higiene, Seguridad y Medicina del Trabajo	3.210	308	176	195	291	251	281	305	304	258	344	254	243
Departamento de Neurología	1.043	24	21	17	51	45	125	142	128	115	161	97	117
Departamento Central de Anestesiología	1.789	104	90	109	152	176	161	206	137	153	178	174	149

1/ Centro Materno Infantil.

FUENTE: Hospital de Clínicas y Centro Materno Infantil de la Universidad Nacional de Asunción

CUADRO 4.1.10. HOSPITAL DE CLÍNICAS: INTERVENCIONES QUIRÚRGICAS POR SERVICIOS, SEGÚN MES. AÑO 2008

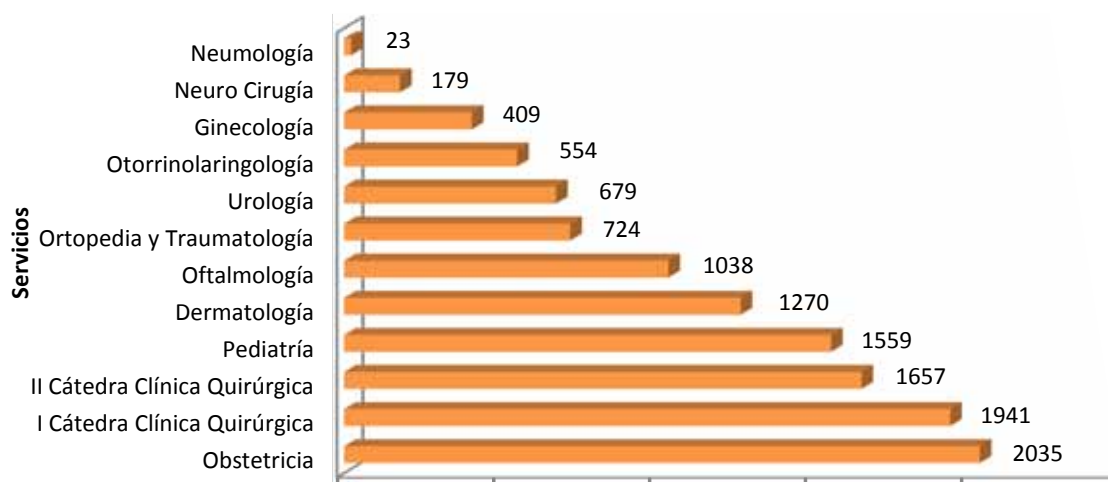
MES	SERVICIOS												
	TOTAL	I CÁTEDRA DE CLÍNICA QUIRÚRGICA ^{1/}	II CÁTEDRA DE CLÍNICA QUIRÚRGICA ^{1/}	CÁTEDRA DE OTORRINOLARINGOLOGÍA ^{1/}	CÁTEDRA DE CLÍNICA UROLÓGICA ^{1/}	CÁTEDRA DE ORTOPEDIA Y TRAUMATOLOGÍA ^{1/}	CÁTEDRA DE NEURO CIRUGÍA ^{1/}	CÁTEDRA DE OFTALMOLOGÍA	PEDIATRÍA ^{2/}	GINECOLOGÍA ^{2/}	OBSTETRICIA ^{2/}	CÁTEDRA DE DERMATOLOGÍA	CÁTEDRA DE NEUMOLOGÍA
TOTAL	12.068	1.941	1.657	554	679	724	179	1.038	1.559	409	2.035	1.270	23
Enero	1.012	192	134	43	61	49	12	92	116	26	184	100	3
Febrero	836	142	125	39	58	62	14	66	126	23	180	101	3
Marzo	915	132	158	37	43	46	15	81	147	17	163	56	-
Abril	1.024	162	128	44	64	57	16	104	126	33	103	103	4
Mayo	981	156	126	48	61	56	14	100	120	34	167	98	1
Junio	1.011	142	141	55	58	56	14	96	108	33	200	101	2
Julio	1.158	181	149	50	71	65	15	95	157	61	189	121	3
Agosto	1.098	167	159	52	60	85	18	87	155	20	172	121	2
Septiembre	974	140	136	40	55	76	12	95	117	18	167	117	1
Octubre	1.112	195	159	55	63	62	10	107	124	22	156	154	5
Noviembre	1.020	164	123	51	42	56	18	103	128	70	143	121	1
Diciembre	827	148	119	40	43	54	15	12	135	52	131	77	1

1/ Corresponde a las cirugías realizadas en Pabellón Quirúrgico.

2/ Centro Materno Infantil.

FUENTE: Hospital de Clínicas y Centro Materno Infantil de la Universidad Nacional de Asunción

HOSPITAL DE CLÍNICAS: INTERVENCIONES QUIRÚRGICAS POR SERVICIO. AÑO 2008



Cuadro 4.1.10

4. Salud y Bienestar Social

CUADRO 4.1.11. HOSPITAL DE POLICÍA: CONSULTAS MÉDICAS Y ODONTOLÓGICAS POR MES, SEGÚN ESPECIALIDAD, AÑO 2008

ESPECIALIDAD	TOTAL	MES											
		ENE.	FEB.	MAR.	ABR.	MAY.	JUN.	JUL.	AGO.	SET.	OCT.	NOV.	DIC.
TOTAL	78.723	5.637	5.712	5.832	7.504	6.949	6.992	8.451	6.243	6.443	6.846	6.667	5.447
Alergia	599	18	71	32	151	30	45	39	47	38	50	28	50
Cardiología	2.470	185	136	145	165	200	238	365	264	264	181	216	111
Cardiología Infantil	422	21	17	43	116	69	53	55	10	12	7	7	12
Cirugía General	1.549	173	88	141	132	97	134	152	89	113	67	183	180
Cirugía Infantil	248	8	12	14	26	7	11	115	9	4	15	12	15
Cirugía Plástica	198	2	16	7	15	26	21	23	18	16	20	20	14
Cirugía Vasculor	80	-	-	4	4	-	9	-	11	17	8	6	21
Clinica Médica	15.426	1.412	1.290	978	1.427	1.271	1.259	1.626	1.223	1.245	1.352	1.302	1.041
Coloproctología	595	35	64	35	10	41	44	92	21	52	88	73	40
Dermatología	1.221	62	58	104	108	87	105	118	87	108	134	120	130
Diabetes y Obesidad	1.901	151	182	189	58	104	161	241	173	167	201	197	77
Flebología	283	16	26	9	30	25	15	28	19	47	35	33	-
Gastroenterología	732	21	10	92	15	34	120	75	90	90	79	69	37
Gineco - Obstetricia	6.477	463	409	415	475	512	518	606	594	618	692	612	563
Hematología	305	22	-	27	25	25	31	23	31	30	30	35	26
Mastología	91	-	-	3	8	8	18	17	6	9	9	7	6
Nefrología	685	17	47	-	46	57	70	38	132	125	34	97	22
Neumología	451	34	36	50	15	61	20	-	35	84	19	66	31
Neurología	1.013	26	124	106	131	21	74	108	82	51	105	91	94
Nutrición	2.662	115	162	267	269	355	334	337	214	175	150	181	93
Oftalmología	6.002	371	388	267	703	558	498	700	493	522	665	479	358
Oncología	74	13	3	6	9	4	21	13	5	-	-	-	-
Ortopedia y Traumatología	7.641	676	684	666	708	568	640	637	543	642	670	681	526
Otorrinolaringología	3.478	237	264	268	312	297	256	393	262	366	289	297	237
Pediatría	16.534	1.079	1.108	1.421	1.776	1.914	1.656	1.772	1.106	1.163	1.207	1.221	1.111
Planificación Familiar	2.469	151	158	171	214	203	168	278	227	233	284	186	196
Psicología	2.541	114	152	181	282	160	216	336	224	226	234	220	196
Psiquiatría	345	1	15	30	24	33	33	53	37	26	33	23	37
Toxicología	257	6	12	21	23	18	34	27	36	-	26	40	14
Urología	1.984	208	180	140	227	164	190	184	155	-	162	165	209

FUENTE: Hospital de Policía "Rigoberto Caballero"

CUADRO 4.1.12. HOSPITAL DE POLICÍA: SERVICIOS REALIZADOS POR MES, SEGÚN TIPO DE SERVICIO Y VACUNACIONES. AÑO 2008

TIPO DE SERVICIO Y VACUNACIONES	MES											
	ENE.	FEB.	MAR.	ABR.	MAY.	JUN.	JUL.	AGO.	SET.	OCT.	NOV.	DIC.
TOTAL	1.875	1.71	1.57	1.63	1.25	1.19	1.69	2.04	1.23	1.53	1.89	1.44
BANCO DE SANGRE	158	171	157	163	125	119	169	204	123	153	189	144
Pacientes transfundidos	36	44	50	37	29	27	48	63	55	40	79	39
Tipificación de sangre	1.328	1.27	1.07	1.26	96	92	1.21	1.41	68	1.13	1.10	1.05
SERVICIO DE URGENCIA ^{1/}	22.730	1.993	2.032	1.757	1.774	1.892	1.935	1.879	1.885	1.933	1.690	1.992
Aplicación de inyecciones	383	370	370	368	351	407	398	454	426	431	424	415
Consultas y diagnóstico médico	6.944	709	660	558	476	602	626	484	508	577	388	668
Control clínico	7.565	596	722	557	671	591	622	699	653	637	614	607
Curaciones	2.583	239	215	217	206	200	190	180	221	233	202	2.41
Drenajes	56	2	8	4	3	5	6	4	7	9	3	3
Extracción, extracción cuerpo extraño	247	27	17	15	24	20	26	16	16	16	23	19
Nebulización	304	11	21	21	28	50	53	12	39	9	15	16
Sutura	209	21	19	17	15	14	11	12	14	21	21	23
Colocaciones Varias ^{2/}	9	-	-	-	-	3	-	5	1	-	-	-
Medios Físicos ^{2/}	16	1	-	-	-	-	3	12	-	-	-	-
VACUNACIONES	995	59	67	112	86	77	104	92	38	95	93	82
Antisarampión	93	12	15	4	11	6	10	2	1	10	11	6
Antitetánica y Difteria	531	36	31	79	47	27	36	59	34	52	38	36
D.P.T.	124	7	18	8	11	20	17	9	1	9	10	7
Pentavalente	120	11	3	11	8	15	14	12	2	10	12	13
Sabin - OPV	127	4	-	10	9	9	28	10	-	14	22	20
OTROS SERVICIOS	70.152	5.434	5.345	6.600	5.022	4.968	6.919	5.696	5.805	6.910	6.554	5.320
Análisis bacteriológicos	3.700	344	254	281	294	261	357	313	332	371	283	297
Análisis clínicos laboratoriales	29.641	2.199	2.312	2.699	2.106	2.146	2.904	2.336	2.442	2.832	2.525	2.326
Colonoscopia	18	4	11	-	-	-	-	-	-	-	-	-
Ecografías	5.235	427	430	505	344	454	485	398	466	561	438	407
Electrocardiogramas	4.912	621	467	814	-	-	592	570	445	600	531	-
Endoscopia digestiva alta	10	6	4	4	-	-	-	-	-	-	-	-
Fisioterapia	7.427	593	513	621	642	536	717	594	619	803	705	549
Hemodíalisis	98	4	4	5	9	8	7	7	11	13	11	11
Monitoreo fetal	428	63	42	38	30	42	27	40	36	17	32	33
Patología cervical (PAP)	1.755	86	93	192	155	155	181	126	189	182	190	145
Radiografías	16.928	1.087	1.229	1.445	1.442	1.366	1.645	1.312	1.265	1.531	1.839	1.552
Servicio Médico en otras Unidades Policiales	9.587	499	1.753	1.004	731	736	1.259	956	614	827	218	424
Servicio Odontológico en otras Unidades Policiales	4.646	313	286	406	437	456	374	460	357	256	414	368

1/ Incluye además urgencias pediátrica y ginecológica.
2/ Corresponde solo al servicio de Urgencias de Pediatría.
FUENTE: Hospital de Policía "Rigoberto Caballero".

● 4. Salud y Bienestar Social

CUADRO 4.1.13.

HOSPITAL MILITAR: SERVICIOS HOSPITALARIOS POR ACTIVIDADES, SEGÚN SERVICIOS. AÑO 2008

SERVICIOS	ACTIVIDADES									
	CONSULTAS	PACIENTES INGRESADOS	PACIENTES EGRESADOS	DÍAS DE INTERNACIÓN EGRESADOS	DÍAS-CAMAS		MORTALIDAD	CIRUGÍA MAYOR Y MENOR	INYECCIONES	CURACIONES
				DISPONIBLES	OCUPADAS					
TOTAL	49.964	4.808	4.462	22.805	73.000	49.670	33	2.452	167.292	2.615
Cirugía	1.574	1.325	997	3.975	12.775	8.110	3	1.297	81.000	1.193
Clínica médica	22.646	1.106	1.102	7.742	27.375	17.100	27	-	9.115	98
Ginecología	6.059	744	740	2.975	6.205	4.020	-	496	10.800	452
Otorrinolaringología	3.535	97	97	485	1.825	1.200	-	67	1.020	61
Oftalmología	4.575	146	146	192	2.190	4.510	-	177	1.815	139
Pediatría	5.256	476	470	2.380	6.570	4.280	-	-	18.119	18
Traumatología	4.324	526	523	2.630	7.300	4.680	2	227	28.700	450
Urología	1.597	226	223	1.130	4.380	2.890	-	133	7.815	142
Neurocirugía	398	162	164	1296	4.380	2.880	1	55	8.908	62

FUENTE: Hospital Central de las Fuerzas Armadas

CUADRO 4.2.1.

**ÍNDICE MALARIOMÉTRICO DEL PARAGUAY, SEGÚN AÑO.
PERIODO 1999-2008**

AÑO	0/00 POBLACIÓN (A)	MUESTRAS SANGRE (B)	% I.E.A. (C)	MUESTRAS POSITIVAS (D)	0/00 I.P.A. (E)	PLASMODIUM FALCIPARUM (F)	0/00 I.F.A. (G)
1999	4.468,63	100.960	2,26	9.946	2,23	3	0,001
2000	4.793,66	96.825	2,02	6.853	1,43	0	0,000
2001	5.633,53	76.607	1,36	2.710	0,48	4	0,001
2002	5.206,10	99.338	1,91	2.778	0,53	0	0,000
2003	5.657,99	126.582	2,24	1.392	0,25	3	0,001
2004	5.760,06	97.246	1,69	694	0,12	1	0,000
2005	5.898,65	85.942	1,49	376	0,07	0	0,000
2006	6.009,14	111.361	1,85	823	0,14	2	0,000
2007	6.119,64	92.339	1,51	1.341	0,22	2	0,000
2008	6.230,14	80610	1,29	341	0,05	5	0,001

(A): Población estimada en miles de habitantes del área malarica.
 (C): IAES. Índice anual de exámenes de sangre por 100 habitantes.
 (D): Número de muestras positivas.
 (E): IPA. Incidencia parasitaria anual, por 1.000 habitantes.
 (F): Número de muestras con diagnóstico de plasmodium falciparum.
 (G): IFA. Incidencia de plasmodium falciparum, por 1.000 habitantes.

FUENTE: Servicio Nacional de Erradicación del Paludismo SENEPA

CUADRO 4.3.1. HOSPITAL CENTRAL I.P.S.: SERVICIOS HOSPITALARIOS POR ACTIVIDADES, SEGÚN SERVICIOS. AÑO 2008

SERVICIOS	EGRESOS		ACTIVIDADES										
	INGRESOS	TOTAL	ALTAS VIVAS	DEFUNCIONES	DÍAS DE IN-TERNACIÓN	PACIENTES DIAS	NÚMERO DE CAMAS	DÍAS CAMAS DISPONIBLES	PROMEDIO DÍAS DE IN-TERNACIÓN	PORCENTAJE OCUPACIONAL	TASA DE MORTALIDAD	PROMEDIO CENSO DIARIO	GIRO DE CAMAS
TOTAL^{1/}	29.202	28.178	27.655	523	119.010	131.290	473	173.118	4	75,8	1,9	360	60
Cardiología	542	779	775	4	5.933	5.840	18	6.588	8	88,6	0,5	16	43
Cardiología	275	272	249	23	1.408	1.563	8	2.928	5	53,4	8,5	4	34
Cirugía Plástica y Quemados	1.068	1.115	1.115	-	3.121	3.544	22	8.052	3	44,0	0,0	10	51
Cirugía Infantil	1.318	1.317	1.306	11	2.195	2.072	15	5.490	2	37,7	0,8	6	88
Cirugía Vasculer	486	478	478	-	1.792	2.073	11	4.026	4	51,5	0,0	6	43
Clinica Médica	3.789	3.661	3.228	433	32.921	27.191	83	30.378	9	89,5	11,8	74	44
Ginecología	1.988	1.999	1.998	1	4.980	4.280	19	6.954	2	61,5	0,1	12	105
Obstetricia	7.729	6.658	6.658	-	19.470	18.434	72	26.352	3	70,0	0,0	51	92
Oftalmología	1.371	1.373	1.373	-	2.095	1.745	17	6.222	2	28,0	0,0	5	81
Otorrinolaringología	1.283	1.246	1.246	-	2.545	2.566	13	4.758	2	53,9	0,0	7	96
Pediatría	2.944	2.867	2.847	20	11.873	15.268	60	21.960	4	69,5	0,7	42	48
Neonatología	911	926	895	31	9.482	11.110	40	14.640	10	75,9	3,3	30	23
Traumatología	4.573	4.551	4.551	-	16.749	32.795	70	25.620	4	128,0	0,0	90	65
Urología	925	936	936	-	4.446	2.809	25	9.150	5	30,7	0,0	8	37
UNIDAD TERAPIA INTENSIVA	2.232	2.245	1.617	628	19.610	21.965	67	24.522	9	89,6	28,0	60	34
Adultos	1.161	1.158	713	445	10.664	11.832	33	12.078	9	98,0	38,4	32	35
Infantil	278	264	203	61	4.004	3.800	16	5.856	15	64,9	23,1	10	17
Unidad Coronaria	441	469	443	26	2.065	2.397	7	2.562	4	93,6	5,5	7	67
Intermedia	352	354	258	96	2.877	3.936	11	4.026	8	97,8	27,1	11	32

1/ No incluye Unidad Terapia Intensiva.

Nota: Los siguientes servicios no remitieron datos: Neurocirugía, Neurología, Trasplante Renal, Hemodinamia, Urgencias Adultos, Urgencias Pediátricas, Cirugía General, Oncología y Hematología.

FUENTE: Oficina de Estadística Institucional del Instituto de Previsión Social

● 4. Salud y Bienestar Social

CUADRO 4.3.2.
HOSPITAL CENTRAL I.P.S.: RESUMEN DE LOS SERVICIOS HOSPITALARIOS POR AÑO, SEGÚN ACTIVIDADES. PERIODO 2000-2008

ACTIVIDADES	AÑO									
	2000	2001 ^{1/}	2002 ^{2/}	2003	2004	2005	2006	2007 ^{3/}	2008 ^{4/}	
Ingresos	27.033	25.882	23.390	24.192	20.212	26.915	31.374	28.530	31.434	
Total Egresos	26.427	25.601	23.407	24.092	19.899	26.879	31.703	29.647	30.423	
Altas vivos	25.840	24.637	22.539	23.109	19.071	25.555	30.038	28.244	29.272	
Defunciones	587	964	868	983	828	1.324	1.665	1.403	1.151	
Días de Internación	146.630	142.227	124.097	129.236	95.630	123.826	193.659	144.173	138.620	
Pacientes Días	154.857	148.026	149.727	136.142	112.184	147.158	112.126	140.878	153.255	
Nº de Camas	587	623	617	612	613	631	669	550	540	
Días camas disponibles	210.925	222.768	223.065	222.354	184.074	230.315	244.185	198.095	197.640	
Promedio días de internación	5,5	5,5	5,3	5,4	4,8	4,6	6,1	4,9	4,6	
Porcentaje ocupacional	73,4	66,4	67,1	61,2	60,9	63,9	45,9	71,1	77,5	
Tasa de Mortalidad	2,2	3,7	3,7	4,1	4,2	4,9	5,3	4,7	3,8	
Giro de camas	45	41	38	39	32	43	47	54	56	
Promedio censo diario	424	405	410	373	307	403	307	386	419	

1/ En los servicios de Obstetricia y Cirugía Infantil se recabaron datos hasta junio y julio respectivamente.

2/ En el servicio de Cirugía Infantil los datos fueron remitidos hasta marzo.

3/ En el servicio de Terapia Intensiva Adultos los datos fueron remitidos hasta setiembre.

4/ Los siguientes servicios no remitieron datos: Neurocirugía, Neurología, Transplante Renal, Hemodinamia, Urgencias Adultos, Urgencias Pediátricas, Cirugía General, Oncología y Hematología.

FUENTE: Oficina de Estadística Institucional del Instituto de Previsión Social

CUADRO 4.3.3.
HOSPITAL CENTRAL I.P.S.: PARTOS Y NACIMIENTOS REGISTRADOS EN LOS SERVICIOS DE OBSTETRICIA, GINECOLOGÍA Y NEONATOLOGÍA POR MES, SEGÚN TIPO DE PARTOS Y NACIMIENTOS. AÑO 2007

TIPO DE PARTOS Y NACIMIENTOS	TOTAL	MES											
		ENE.	FEB.	MAR.	ABR.	MAY.	JUN.	JUL.	AGO.	SET.	OCT.	NOV.	DIC.
TOTAL DE PARTOS	4.088	417	339	390	373	363	358	371	312	298	269	298	300
Normales	1.900	204	150	182	180	161	169	187	146	137	126	119	139
Distósicos	2.188	213	189	208	193	202	189	184	166	161	143	179	161
TOTAL RECIÉN NACIDOS	4.163	414	344	445	366	373	342	376	317	297	268	306	315
Recién Nacidos Vivos	4.139	411	343	441	364	372	339	375	317	293	266	304	314
Recién Nacidos Muertos	30	4	4	1	-	3	1	1	5	1	3	7	-
RECIÉN NACIDOS NORMALES	3.621	381	306	383	324	333	298	341	273	228	216	255	283
De Término	3.630	380	298	388	319	326	313	335	265	250	229	255	272
Prematuros	492	32	41	56	43	45	21	32	48	44	38	46	46
Patológicos	523	33	39	58	40	39	41	34	44	65	50	49	31
Gemelar	43	3	11	3	2	1	5	2	6	3	2	5	-
CURETAJE EVACUADOR	729	50	55	63	43	48	66	69	60	77	74	61	63
Aborto retenido (missed)	698	50	53	56	38	47	66	66	60	73	72	57	60
Embarazo anembrionado	31	-	2	7	5	1	-	3	-	4	2	4	3

FUENTE: Oficina de Estadística Institucional del Instituto de Previsión Social

● 4. Salud y Bienestar Social

CUADRO 4.3.4.
HOSPITAL CENTRAL I.P.S.: EGRESOS DE LOS INTERNADOS POR TIPO DE SEGURO,
SEGÚN SERVICIOS. AÑO 2008

SERVICIOS	TOTAL	TIPO DE SEGURO					
		SEGURO OB- LIGATORIO	SEGURO FAMILIAR	EXCOMBA- TIENTES	SEGURO MAGISTERIO OFICIAL	SEGURO DOMÉSTICO	OTROS
TOTAL	30.423	12.045	17.626	72	63	4	613
Cardiología	779	245	246	2	2	-	284
Cardiología	272	88	174	1	6	3	-
Cirugía Plástica y Quemados	1.115	494	621	-	-	-	-
Cirugía Infantil	1.317	-	1.317	-	-	-	-
Cirugía Vasculat	478	238	233	1	6	-	-
Clínica Médica	3.661	1.623	1.891	22	-	-	125
Ginecología	1.999	897	1.048	12	41	-	1
Maternidad	6.658	3.862	2.766	1	-	1	28
Oftalmología	1.373	575	798	-	-	-	-
Otorrinolaringología	1.246	512	734	-	-	-	-
Pediatría	2.867	-	2.867	-	-	-	-
Neonatología (Prematuros)	926	-	926	-	-	-	-
Traumatología	4.551	2.099	2.289	3	-	-	160
Urología	936	470	455	2	1	-	8
Unidad Coronaria	469	219	249	1	-	-	-
Terapia Intermedia	354	175	171	2	6	-	-
U.T.I. Infantil	264	-	264	-	-	-	-
U.T.I. Adultos	1.158	548	577	25	1	-	7

FUENTE: Oficina de Estadística Institucional del Instituto de Previsión Social

4. Salud y Bienestar Social

CUADRO 4.3.5. HOSPITAL CENTRAL I.P.S.: CONSULTAS MÉDICAS Y ODONTOLÓGICAS POR MES, SEGÚN ESPECIALIDAD. AÑO 2008

ESPECIALIDAD	MES												
	TOTAL	ENE.	FEB.	MAR.	ABR.	MAY.	JUN.	JUL.	AGO.	SET.	OCT.	NOV.	DIC.
TOTAL GENERAL	1.181.697	83.284	84.592	85.676	102.142	102.264	105.732	116.156	104.299	103.893	102.966	99.378	91.315
TOTAL CONSULTAS MÉDICAS^v	980.646	69.792	69.678	70.064	87.425	84.307	87.906	95.467	85.431	86.199	85.969	82.534	75.874
Alergia e Inmunología	27.224	1.270	1.449	1.617	2.685	2.648	2.671	3.041	2.444	2.615	2.476	2.348	1.960
Anticoagulados	10.616	1.025	837	850	788	853	833	946	816	877	972	877	942
Cardiología	2.538	117	193	175	227	197	236	219	213	226	245	219	214
Cardiología Adultos	40.173	2.246	3.513	3.056	4.164	3.628	4.039	3.481	3.216	3.542	3.387	3.066	2.835
C.A.S.A	1.552	121	156	104	96	120	151	133	144	143	140	116	128
Cardiología Infantil	3.129	215	319	402	409	420	262	188	204	172	207	168	163
Cirugía de Tórax	228	21	1	29	21	16	18	26	22	20	20	5	29
Cirugía General Adultos	12.135	714	1.026	953	1.090	1.180	1.065	1.192	1.050	1.095	1.026	951	793
Cirugía General Infantil	2.188	145	169	126	163	159	175	231	216	196	197	195	216
Cirugía Menor	3.475	379	301	305	308	282	296	341	295	273	270	264	161
Cirugía Reconstructiva y Quemados	6.335	478	455	428	626	533	518	508	559	594	600	520	516
Cirugía Vascular	9.397	688	584	529	779	861	811	956	853	834	949	847	706
Citología (P.A.P.)/2	16.834	1.112	1.412	1.524	1.198	1.427	1.321	1.650	1.521	1.471	1.619	1.156	1.423
Clinica Médica	173.296	12.822	12.927	13.024	16.181	14.072	14.929	17.131	15.555	14.829	15.023	13.609	13.194
Dermatología Adultos	18.654	1.276	1.249	1.584	1.874	1.398	1.578	1.822	1.766	1.699	1.280	1.501	1.627
Dermatología Infantil	3.241	350	14	148	240	253	315	397	356	360	297	225	286
Diabetología	1.333	-	110	141	137	140	132	147	75	126	133	105	87
Endocrinología Adultos	33.138	2.113	2.202	2.164	2.895	2.740	2.679	3.360	3.054	3.079	3.262	2.877	2.713
Endocrinología Infantil	3.361	212	242	288	315	259	286	353	258	327	301	243	277
Gastroenterología	18.910	1.730	1.372	1.199	1.118	1.581	1.653	1.753	1.623	1.760	1.866	1.641	1.614
Gastroenterología Pediátrica	648	7	46	75	66	75	85	72	71	16	0	68	67
Geriatría	329	6	7	7	9	8	21	22	61	123	65
Gineco - Obstetricia	65.878	4.870	4.536	4.220	5.268	5.720	5.661	6.245	5.920	5.821	5.750	6.572	5.295
Ginecología	1.009	57	94	161	93	109	107	80	137	90	7	4	70
Hematología	8.241	633	725	662	725	735	677	571	753	630	821	715	594
Hematología Infantil	525	51	63	24	41	45	59	37	45	50	36	36	38
Hematología Crónicas	1.492	93	90	85	107	116	100	136	133	143	167	165	157
Hemodialisis	37.658	2.979	3.174	3.077	3.291	3.137	3.045	3.312	3.134	3.082	3.310	3.142	2.975
Hemodinamia	1.013	86	73	69	102	83	93	112	57	94	99	85	60
Infectología	4.870	379	338	356	483	397	432	504	444	417	417	367	336
Mastología	8.415	576	405	635	800	701	772	709	789	798	839	702	689
Nefrología Adultos	18.805	1.245	1.421	1.413	1.748	1.610	1.515	1.525	1.487	1.726	1.841	1.639	1.635
Nefrología Infantil	1.685	80	117	121	138	132	164	127	180	165	155	155	151
Neonatología	177	3	35	75	18	15	29	...	2	...
Neumología	14.557	851	940	967	1.187	1.417	1.241	1.513	1.373	1.360	1.404	1.203	1.101
Neumología Infantil	2.415	112	62	106	168	201	181	199	258	273	306	254	295

CUADRO 4.3.5. (Continuación) Año 2008

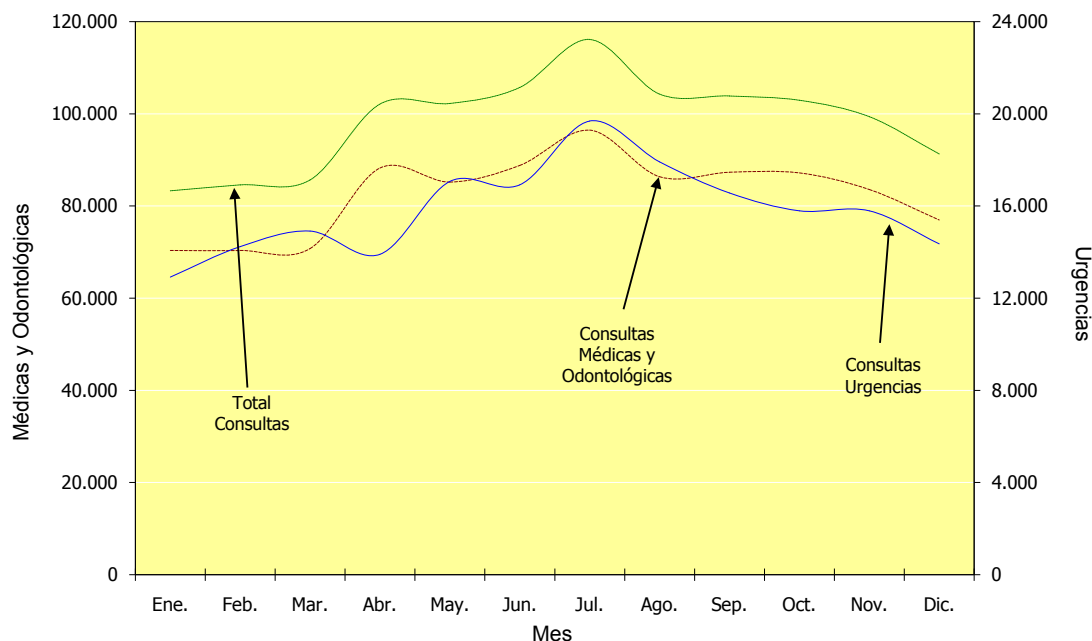
ESPECIALIDAD	TOTAL	MES											
		ENE.	FEB.	MAR.	ABR.	MAY.	JUN.	JUL.	AGO.	SET.	OCT.	NOV.	DIC.
Neurocirugía	5.289	461	356	388	486	391	430	474	473	517	525	429	359
Neurología	19.029	1.700	754	1.414	1.651	1.673	1.693	1.652	1.586	1.741	1.942	1.614	1.609
Neurología Infantil	6.871	564	451	590	587	549	534	554	533	568	533	597	611
Nutrición	6.981	485	422	549	638	524	619	651	507	606	749	639	592
Obstetricia	1.414	126	90	...	108	89	79	97	...	83	87	...	655
Oftalmología Adultos	44.809	3.210	2.973	3.091	4.157	3.898	3.694	4.304	4.086	4.091	4.119	3.994	3.192
Oftalmología Infantil	9.386	672	525	522	632	668	826	993	1.025	963	807	888	865
Oncología	10.525	661	769	844	944	861	950	902	875	878	970	839	1.032
Ortopedia y Traumatología	73.113	4.957	5.364	5.208	6.368	6.366	6.410	6.708	6.647	6.661	6.064	6.637	5.723
Otorrinaringología	29.462	1.716	2.199	1.893	2.625	2.531	2.738	2.779	2.810	2.727	2.841	2.603	2.000
Pediatría	143.849	11.610	10.231	9.647	13.102	13.496	15.527	16.775	11.174	11.291	10.760	11.168	9.068
Proctología	9.969	505	833	739	926	871	967	838	875	889	960	773	793
Psicología	7.925	275	451	505	646	613	677	849	786	807	776	790	750
Psicología Adultos	2.086	132	147	104	165	178	187	142	200	232	199	190	210
Psiquiatría	121	8	14	10	18	9	1	16	13	13	10	...	9
Quimioterapia	9.473	510	489	521	611	508	469	585	1.001	1.159	1.297	1.106	1.217
Reumatología	15.182	1.102	1.166	1.452	1.682	1.294	1.436	1.104	1.167	1.191	1.013	1.369	1.206
Salud Reproductiva	2.972	280	263	242	260	197	193	314	232	255	297	223	216
Terapia del Dolor y Medicina	286	50	97	139
Terapia Radiante (Cobalto)	3.334	175	256	256	270	279	295	352	283	363	321	237	247
Traumatología Infantil	3.493	263	193	241	260	251	259	346	314	337	317	361	351
Urología	19.803	1.327	1.117	1.225	1.748	1.774	1.738	1.932	1.787	1.873	1.849	1.815	1.618
Promedio Consultas Médicas por día	3.236	2.684	2.787	3.046	3.363	3.372	3.663	3.536	3.417	3.448	3.184	3.301	3.035
Urgencias Adultos	130.847	9.901	10.112	10.130	9.317	10.950	11.190	12.634	12.409	11.738	11.393	10.750	10.323
Urgencias Pediátricas	59.245	3.011	4.129	4.786	4.588	6.119	5.728	7.055	5.514	4.831	4.403	5.046	4.035
Promedio Consultas Urgencias por día	519	417	491	481	464	551	564	635	578	552	510	527	463
Consultas Odontológicas	10.959	580	673	696	812	888	908	1.000	945	1.125	1.201	1.048	1.083
Promedio Consultas Odontológicas por día	36	22	27	30	31	36	38	37	38	45	44	42	43

1/ No incluye Urgencias.

FUENTE: Oficina de Estadística Institucional del Instituto de Previsión Social

● 4. Salud y Bienestar Social

I.P.S. HOSPITAL CENTRAL: CONSULTAS MÉDICAS Y DE URGENCIAS POR MES. AÑO 2008



Cuadro 4.3.5

CUADRO 4.3.6. RESUMEN DE PRESTACIONES MÉDICAS, ODONTOLÓGICAS, HOSPITALIZACIÓN Y MEDICAMENTOS PROVEÍDOS POR I.P.S., SEGÚN SERVICIOS. AÑO 2008

SERVICIOS	TOTAL GENERAL	CAPITAL			INTERIOR				
		TOTAL	HOSPITAL CENTRAL	CLÍNICAS PERIFÉRICAS	TOTAL	HOSPITALES REGIONALES	UNIDADES SANITARIAS	PUESTOS SANITARIOS	CONVENIOS INTERIOR ^{1/}
Cirugía Mayor	14.462	10.819	10.475	344	3.643	2.872	734	-	37
Cirugía Menor	16.457	5.888	3.475	2.413	10.569	6.063	2.742	1.211	553
Consultas Médicas	3.168.782	1.809.806	991.605	818.201	1.358.976	511.548	506.298	251.864	89.266
Consultas Odontológicas	258.862	158.646	11.191	147.455	100.216	35.568	36.040	24.870	3.738
Prestaciones Odontológicas	353.594	229.463	30.762	198.701	124.131	42.137	43.075	37.048	1.871
Curaciones	138.608	54.743	23.398	31.345	83.865	39.374	30.070	10.892	3.529
Ecografía	63.435	41.165	2.912	38.253	22.270	16.530	4.161	841	738
Electrocardiograma	80.558	66.451	31.885	34.566	14.107	8.844	4.329	582	352
Internaciones	78.346	58.675	53.031	5.644	19.671	12.694	5.709	-	1.268
Inyecciones	486.232	239.934	162.084	77.850	246.298	143.722	81.887	15.968	4.721
Laboratorio	3.626.622	2.977.083	2.101.019	876.064	649.539	394.373	212.056	30.900	12.210
Papanicolau	32.964	26.135	13.772	12.363	6.829	3.931	1.994	505	399
Partos	7.423	4.689	4.689	-	2.734	1.806	700	2	226
Rayos X	177.116	135.271	91.354	43.917	41.845	25.829	13.601	1.002	1.413
Urgencias	593.982	400.779	190.092	210.687	193.203	130.250	62.588	-	365
Medicamentos Proveídos	5.797.416	2.267.454	-	2.267.454	3.529.962	1.333.838	1.591.349	443.520	161.255

1/ Convenios firmados con el Ministerio de Salud Pública y Bienestar Social.

FUENTE: Oficina de Estadística Institucional del Instituto de Previsión Social

CUADRO 4.3.7. RESUMEN DE PRESTACIONES MÉDICAS, ODONTOLÓGICAS, HOSPITALIZACIÓN Y MEDICAMENTOS PROVEÍDOS POR I.P.S., SEGÚN DEPARTAMENTO, AÑO 2008

DEPARTAMENTO	SERVICIOS										Medicamentos Proveídos					
	Consultas Médicas	Consultas Odontológicas	Prestaciones Odontológicas	Cirugía Mayor	Cirugía Menor	Curaciones	Inyecciones	Partos	Internaciones	Urgencias		Laboratorio Rayos X	Ecografía	Electro Cardiograma	Papanicolaou	
TOTAL INTERIOR	1.358.976	100.216	124.131	3.543	10.569	83.865	246.298	2.734	19.671	193.203	649.539	41.845	22.270	14.107	6.829	3.529.962
CONVENIOS INTERIOR ^{1/}	89.266	3.738	1.871	37	553	3.529	4.721	226	1.268	365	12.210	1.413	738	352	399	161.255
SUB-TOTAL INTERIOR	1.269.710	96.478	122.260	3.606	10.016	80.336	241.577	2.508	18.403	192.838	637.329	40.432	21.532	13.755	6.430	3.368.707
Hospital Regional	511.548	35.568	42.137	2.872	6.063	39.374	143.722	1.806	12.694	130.250	394.373	25.829	16.530	8.844	3.931	1.333.838
Unidad Sanitaria	506.298	36.040	43.075	734	2.742	30.070	81.987	700	5.709	62.588	212.056	13.601	4.161	4.329	1.994	1.591.349
Puesto Sanitario	251.864	24.870	37.048	-	1.211	10.892	15.968	2	-	-	30.900	1.002	841	582	505	443.520
CONCEPCION	66.262	3.733	4.964	209	439	2.974	16.987	237	1.871	13.372	56.981	3.849	468	1.020	263	266.867
Hospital Regional	36.827	2.966	4.079	185	266	1.530	9.057	211	1.469	13.372	34.997	3.144	468	1.020	263	178.400
Unidad Sanitaria	28.497	767	885	24	141	1.324	7.694	26	402	-	21.984	705	-	-	-	88.467
Puesto Sanitario	938	-	-	-	32	120	236	-	-	-	-	-	-	-	-	-
SAN PEDRO	77.788	3.361	4.598	252	659	2.214	14.282	225	1.426	11.697	41.765	2.182	655	128	536	268.688
Hospital Regional	20.768	1.047	1.411	84	49	431	2.414	66	643	4.192	29.551	1.182	577	121	51	50.918
Unidad Sanitaria	46.299	2.314	3.187	168	482	1.157	10.478	159	783	7.505	2.214	1.000	78	7	485	187.629
Puesto Sanitario	10.721	-	-	-	128	626	1.390	-	-	-	-	-	-	-	-	30.141
CORDILLERA	51.684	4.426	4.521	-	139	3.520	4.403	-	-	-	-	790	474	-	181	107.889
Puesto Sanitario	51.684	4.426	4.521	-	139	3.520	4.403	-	-	-	-	790	474	-	181	107.889
GUAIRÁ	128.828	5.371	7.258	397	1.036	6.996	16.525	182	2.130	25.028	83.294	5.533	2.743	2.511	1.081	204.693
Hospital Regional	78.095	2.893	3.803	397	900	3.597	8.242	181	1.541	20.589	52.696	3.755	2.743	1.865	847	53.422
Unidad Sanitaria	44.875	2.478	3.455	-	94	2.984	7.671	1	589	4.439	30.598	1.778	-	646	234	149.628
Puesto Sanitario	5.858	-	-	-	42	415	612	-	-	-	-	-	-	-	-	1.643
CAAGUAZÚ	160.321	9.906	12.898	469	1.265	7.963	30.662	464	2.185	30.166	52.482	4.827	1.588	1.336	579	389.568
Hospital Regional	82.874	4.771	4.876	365	103	646	19.301	257	1.353	22.109	29.633	3.191	895	908	376	211.692
Unidad Sanitaria	59.970	5.135	8.022	104	1.162	7.165	11.083	207	832	8.057	22.849	1.636	693	428	203	152.223
Puesto Sanitario	17.477	-	-	-	-	152	278	-	-	-	-	-	-	-	-	25.653
CAAZAPÁ	35.624	3.912	6.323	43	59	4.629	15.919	33	520	8.363	7.141	1.051	461	408	62	167.004
Unidad Sanitaria	16.523	1.970	2.573	43	17	4.333	15.318	33	520	8.363	7.141	1.051	461	408	62	139.089
Puesto Sanitario	19.101	2.342	3.750	-	42	296	601	-	-	-	-	-	-	-	-	27.915
ITAPUJA	109.543	11.145	13.578	870	321	14.367	53.532	430	2.267	16.664	78.979	4.573	3.967	900	844	294.039
Hospital Regional	66.166	7.381	10.057	816	48	13.091	49.133	367	1.967	16.664	65.472	3.024	3.618	717	844	224.599
Unidad Sanitaria	22.807	2.817	2.609	54	65	601	1.942	61	300	-	11.283	1.337	272	125	-	28.906
Puesto Sanitario	20.570	947	912	-	208	675	2.457	2	-	-	2.224	212	77	58	-	40.534
MISIONES	76.260	3.614	4.268	184	295	5.009	9.231	69	446	11.260	17.424	2.363	622	-	306	217.170
Hospital Regional	36.409	2.426	3.033	184	235	4.184	6.902	69	446	11.260	9.644	1.522	622	-	-	104.023
Unidad Sanitaria	39.851	1.188	1.235	-	60	825	2.329	-	-	-	7.780	841	-	-	306	113.147
PARAGUARI	62.895	3.490	5.680	-	111	1.777	4.038	-	-	-	8.668	-	-	-	95	166.747
Unidad Sanitaria	28.142	2.298	2.508	-	437	437	1.505	-	-	-	8.668	-	-	-	85	85.340
Puesto Sanitario	34.753	1.192	3.172	-	111	1.340	2.533	-	-	-	-	-	-	-	10	81.407
ALTO PARANÁ	154.854	11.500	11.635	837	3.969	13.611	25.518	657	4.065	20.686	123.467	5.946	6.653	2.946	1.405	447.219
Hospital Regional	78.150	4.764	5.146	575	3.801	8.054	16.730	521	2.476	9.333	102.200	4.990	5.815	2.665	1.405	178.071
Unidad Sanitaria	75.974	6.736	6.489	262	168	5.493	8.685	136	1.589	11.353	21.267	956	838	281	-	267.572
Puesto Sanitario	730	-	-	-	-	64	103	-	-	-	-	-	-	-	-	1.576

4. Salud y Bienestar Social

CUADRO 4.3.7. (Continuación) Año 2008

DEPARTAMENTO	SERVICIOS															
	Consultas Médicas	Consultas Odontológicas	Prestaciones Odontológicas	Cirugía Mayor	Cirugía Menor	Curaciones	Inyecciones	Partos	Internaciones	Urgencias	Laboratorio	Rayos X	Ecografía	Electro Cardiograma	Papanicolaou	Medicamentos Proveídos
CENTRAL	206.148	23.753	33.538	60	595	6.899	14.889	18	267	22.871	96.948	4.202	2.109	2.958	920	458.316
Unidad Sanitaria	123.936	9.953	11.212	60	462	4.726	12.668	18	267	22.871	68.272	4.202	1.819	2.434	619	357.221
Puesto Sanitario	82.212	13.800	22.326	-	133	2.173	2.221	-	-	-	28.676	-	290	524	301	101.095
ÑEEMBUCÚ	41.428	3.090	4.155	12	96	2.231	4.447	32	556	10.249	28.742	2.405	1.019	535	16	161.718
Hospital Regional	39.058	3.090	4.155	12	96	2.231	4.447	32	556	10.249	28.742	2.405	1.019	535	16	160.268
Puesto Sanitario	2.370	-	-	-	-	-	-	-	-	-	-	-	-	-	-	1.450
AMAMBAY	42.230	1.793	1.625	220	334	4.138	21.979	96	1.455	7.990	20.905	1.543	773	513	119	126.205
Hospital Regional	38.658	1.793	1.625	220	330	4.028	21.475	96	1.396	7.990	20.905	1.543	773	513	106	120.485
Unidad Sanitaria	2.834	-	-	-	4	110	504	-	59	-	-	-	-	-	-	5.720
Puesto Sanitario	738	-	-	-	-	-	-	-	-	-	-	-	-	13	-	-
CANINDEYÚ	14.454	631	776	1	58	581	1.393	10	114	-	-	46	-	-	-	19.128
Unidad Sanitaria	14.454	478	501	1	58	581	1.393	10	114	-	-	46	-	-	-	10.057
Puesto Sanitario	-	153	275	-	-	-	-	-	-	-	-	-	-	-	-	-
9.071	-	-	-	-	-	-	-	-	-	-	-	-	-	-	-	-
PDTE. HAYES	39.255	6.447	6.044	34	611	3.093	7.155	6	847	14.492	20.533	1.073	-	500	23	67.106
Hospital Regional	34.543	4.437	3.952	34	235	1.582	6.021	6	847	14.492	20.533	1.073	-	500	23	51.960
Puesto Sanitario	4.712	2.010	2.092	-	376	1.511	1.134	-	-	-	-	-	-	-	-	15.146
ALTO PARAGUAY	2.136	306	399	18	29	334	617	49	254	-	-	49	-	-	-	6.350
Unidad Sanitaria	2.136	306	399	18	29	334	617	49	254	-	-	49	-	-	-	6.350

1/ Convenio firmado con el Ministerio de Salud Pública y Bienestar Social.

FUENTE: Oficina de Estadística Institucional del Instituto de Previsión Social