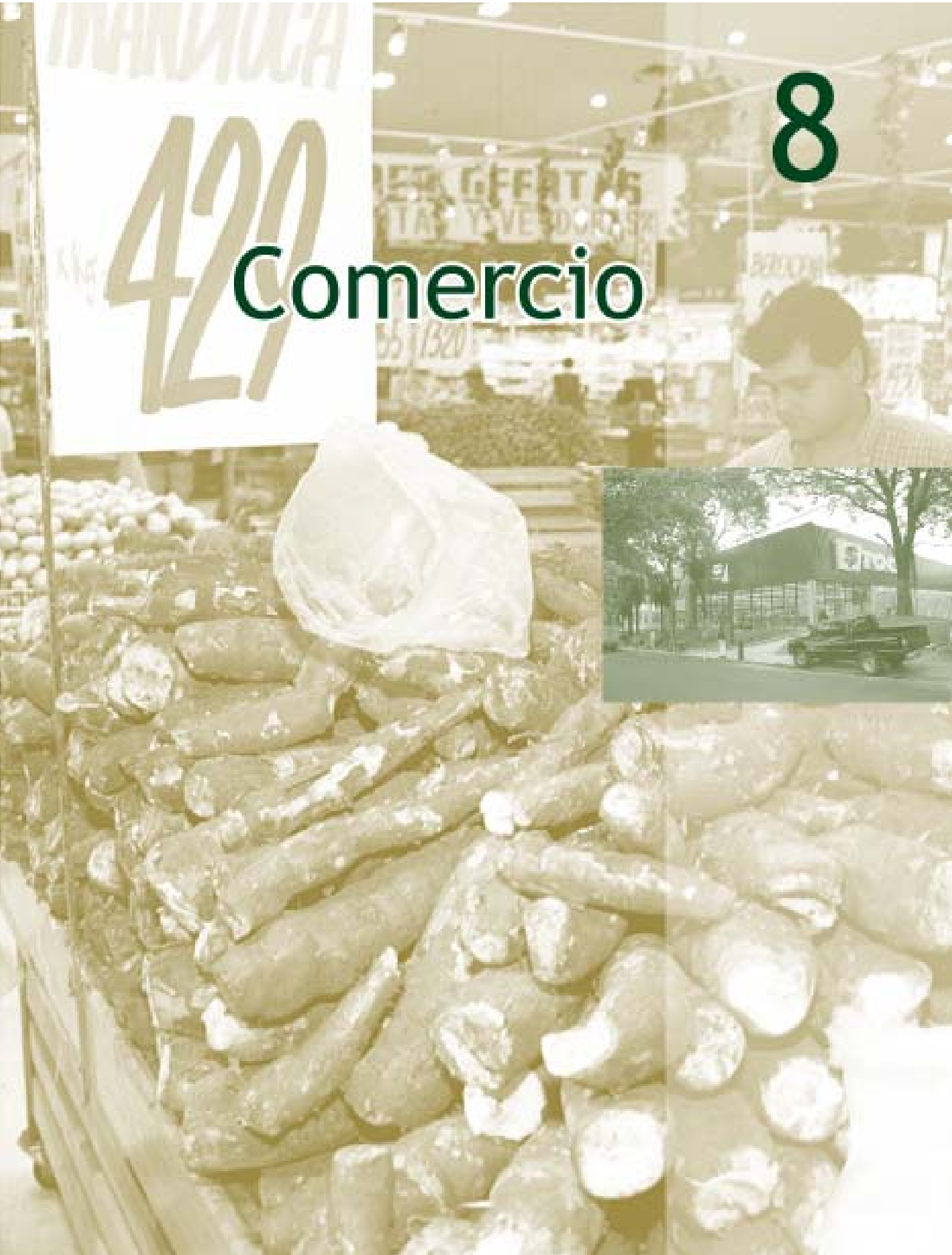


Comercio



CUADRO 8.1.1.
ÍNDICE DE PRECIOS AL CONSUMIDOR (2007 = 100) POR MES, SEGÚN PRINCIPALES AGRUPACIONES.
ÁREA METROPOLITANA DE ASUNCIÓN. AÑO 2008

PRINCIPALES AGRUPACIONES	PRO-MEDIO	MES											
		ENE.	FEB.	MAR.	ABR.	MAY.	JUN.	JUL.	AGO.	SET.	OCT.	NOV.	DIC.
Alimentación, bebidas no													
alcohólicas	107,1	103,4	104,9	106,1	107,7	106,4	108,6	109,3	110,3	108,7	106,2	105,9	107,5
Bebidas, alcohol, tabacos	103,3	100,3	100,5	100,3	100,4	101,0	102,0	105,1	105,6	105,7	105,4	106,2	107,6
Prendas de vestir y calzado	101,2	100,2	100,2	100,4	100,7	100,5	100,7	100,9	101,1	101,2	102,0	102,8	103,3
Alojamiento, agua,													
electricidad, gas y otros	104,9	100,3	101,2	101,8	102,6	103,9	105,3	106,8	107,8	107,8	107,7	107,3	106,3
Muebles y artículos para el hogar	105,1	101,3	102,4	102,9	103,1	103,4	104,2	104,3	105,1	105,3	108,5	110,2	111,0
Gasto en salud	102,8	100,4	100,5	101,0	102,2	103,0	103,2	103,3	103,5	103,9	103,9	103,9	104,2
Transporte	106,0	100,9	104,3	103,9	103,9	104,3	105,2	105,2	105,6	106,0	110,3	111,6	110,7
Comunicación	94,2	99,7	98,4	97,3	97,1	95,9	95,1	92,9	92,0	88,7	91,0	90,3	91,5
Recreación, cultura	103,0	102,2	102,0	101,8	101,2	100,9	102,3	102,0	102,0	103,6	105,4	105,7	107,2
Educación	106,1	100,1	101,3	106,3	107,0	107,0	107,0	107,4	107,4	107,4	107,4	107,4	107,4
Restaurant, hoteles	107,7	100,9	101,9	102,7	105,2	106,5	107,3	109,1	110,2	110,9	111,9	112,3	113,0
Bienes, servicios	104,0	101,4	101,9	102,2	102,7	103,2	103,8	103,9	104,3	105,1	105,6	106,6	107,3
Índice general	105,1	101,6	102,9	103,6	104,4	104,2	105,4	105,9	106,5	106,2	106,5	106,9	107,5

FUENTE: Informe Económico Junio 2009. Banco Central del Paraguay

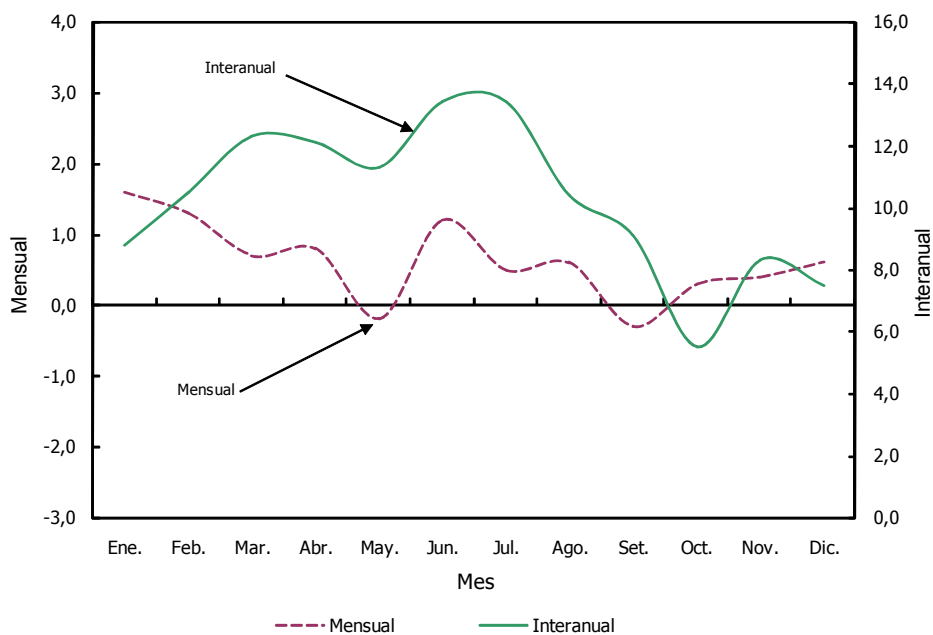
CUADRO 8.1.2.
VARIACIÓN DEL ÍNDICE DE PRECIOS AL CONSUMIDOR (2007=100), SEGÚN AÑO Y MES.
PERIODO 2006-2008

AÑO Y MES	VARIACIÓN EN %		
	MENSUAL	ACUMULADO	INTERANUAL
AÑO 2006			
Enero	1,4	1,4	10,6
Febrero	1,1	2,5	11,2
Marzo	1,5	4,0	11,6
Abril	0,4	4,5	10,6
Mayo	-0,3	4,2	8,7
Junio	-0,4	3,7	8,4
Julio	-0,2	3,5	7,7
Agosto	0,2	3,7	8,0
Setiembre	1,6	5,4	8,3
Octubre	2,0	7,5	8,7
Noviembre	1,9	9,5	8,9
Diciembre	2,7	12,5	12,5
AÑO 2007			
Enero	-1,0	-1,0	9,8
Febrero	-0,3	-1,3	8,3
Marzo	-1,0	-2,3	5,6
Abril	0,9	-1,4	6,2
Mayo	0,5	-0,8	7,1
Junio	-0,7	-1,5	6,8
Julio	0,4	-1,1	7,5
Agosto	3,4	2,3	10,9
Setiembre	0,9	3,2	10,1
Octubre	3,7	7,0	12,0
Noviembre	-2,2	4,6	7,4
Diciembre	1,3	6,0	6,0
AÑO 2008			
Enero	1,6	1,6	8,8
Febrero	1,3	2,9	10,5
Marzo	0,7	3,6	12,3
Abril	0,8	4,4	12,1
Mayo	-0,2	4,2	11,3
Junio	1,2	5,4	13,4
Julio	0,5	5,9	13,4
Agosto	0,6	6,5	10,4
Setiembre	-0,3	6,2	9,1
Octubre	0,3	6,5	5,5
Noviembre	0,4	6,9	8,3
Diciembre	0,6	7,5	7,5

FUENTE: Informe Económico Junio 2009. Banco Central del Paraguay

● 8. Comercio

ÍNDICE DE PRECIOS AL CONSUMIDOR (Base 2007=100) VARIACIÓN MENSUAL E INTERANUAL. AÑO 2008



Cuadro 8.1.2

CUADRO 8.1.3.
ÍNDICE DE PRECIOS DEL PRODUCTOR (base diciembre 1995=100), SEGÚN AÑO Y MES. PERIODO 2007-2008

AÑO Y MES	PRODUCTOS NACIONALES							ÍNDICE DE PRODUCTOS NACIONALES	PRODUCTOS IMPORTADOS				ÍNDICE DE PRODUCTOS IMPORTADOS	ÍNDICE GENERAL
	AGRICULTURA	GANADERÍA	SILVICULTURA Y EXTRACCIÓN DE MADERAS	MINERALES	ALIMENTOS, BEBIDAS Y TABACO, TEXTILES Y PRODUCTOS DE CUERO	BIENES TRANSPORTABLES NO METÁLICOS	PRODUCTOS METÁLICOS MAQUINARIAS Y EQUIPO		MINERALES	ALIMENTOS, BEBIDAS Y TABACO, TEXTILES Y PRODUCTOS DE CUERO	BIENES TRANSPORTABLES NO METÁLICOS	PRODUCTOS METÁLICOS MAQUINARIAS Y EQUIPO		
AÑO 2007	260,1	275,1	268,9	283,2	263,2	441,9	205,5	294,7	784,1	269,1	492,0	204,7	340,5	308,7
AÑO 2008	304,9	330,1	296,3	333,5	304,9	498,3	247,3	340,9	915,0	287,2	563,5	192,7	366,6	348,7
Enero	302,6	321,6	281,2	307,3	292,3	460,2	266,0	327,3	950,6	277,3	521,9	199,1	359,7	337,2
Febrero	324	318,2	285,2	321,1	298,1	481,7	266,0	338,4	974,0	274,6	550,8	199,2	370,3	348,2
Marzo	320,8	321,8	285,2	323,7	302,4	483,8	255,0	339,9	1029,0	280,7	550,5	192,7	371,0	349,4
Abril	318,4	326,6	285,2	325,3	304,8	486,2	240,7	341,0	1025,6	274,7	547,6	192,2	369,3	349,6
Mayo	305,4	327,2	301,5	328,9	310,2	497,3	230,0	342,3	1094,3	278,0	565,1	182,8	374,8	352,2
Junio	313	328,1	299,9	328,3	312,3	500,3	225,5	345,5	1152,9	280,2	567,4	176,4	376,5	354,9
Julio	309	347,1	299,9	334,1	314,6	505,0	225,5	348,7	1154,7	281,7	563,1	180,6	377,8	357,6
Agosto	304,2	351,1	299,9	338,6	312,4	505,7	225,5	347,4	995,6	282,9	567,0	180,7	366,8	353,3
Setiembre	294,2	344,3	302,4	339,3	309,0	516,1	247,5	345,1	877,3	284,1	569,8	182,3	359,6	349,5
Octubre	286,4	335,1	302,4	340,1	305,8	515,9	262,0	340,9	712,7	294,0	584,6	200,4	362,2	347,4
Noviembre	289,5	324,9	305,5	357,1	301,2	515,3	262,0	338,8	581,0	316,8	596,0	212,8	363,7	346,4
Diciembre	291,5	315,5	307,1	357,8	296,2	511,8	262,0	335,7	432,7	321,7	577,6	213,6	347,3	339,2

FUENTE: Informe Económico Junio 2009. Banco Central del Paraguay

CUADRO 8.1.4.
ÍNDICE DE PRECIOS AL CONSUMIDOR (base 1982=100) POR MES, SEGÚN AÑO. PERIODO 1998-2008

AÑO	MES												PROMEDIO ANUAL	TASA DE INFLACIÓN	
	ENE.	FEB.	MAR.	ABR.	MAY.	JUN.	JUL.	AGO.	SET.	OCT.	NOV.	DIC.		PROMEDIO ANUAL	DICIEMBRE a DICIEMBRE
1998	1.639,0	1.672,9	1.708,5	1.741,6	1.787,9	1.787,9	1.795,4	1.820,2	1.840,9	1.856,6	1.857,4	1.852,4	1.780,1	11,5	14,6
1999	1.858,2	1.864,9	1.868,2	1.874,8	1.866,5	1.867,3	1.915,3	1.927,7	1.926,9	1.936,8	1.943,5	1.952,6	1.900,2	6,9	5,4
2000	1.977,4	2.005,5	2.046,9	2.064,3	2.072,5	2.060,1	2.065,1	2.078,3	2.108,9	2.121,3	2.129,6	2.121,3	2.070,9	9,0	8,6
2001	2.152,8	2.166,8	2.206,6	2.225,6	2.210,7	2.197,5	2.206,6	2.228,1	2.243,8	2.253,7	2.266,1	2.299,2	2.221,5	7,3	8,4
2002	2.319,1	2.319,9	2.349,7	2.361,3	2.360,5	2.403,5	2.468,0	2.525,1	2.554,0	2.564,8	2.597,1	2.636,0	2.454,9	10,5	14,6
2003	2.741,4	2.790,7	2.824,2	2.858,1	2.823,8	2.781,5	2.762,0	2.756,5	2.762,0	2.820,0	2.856,6	2.882,3	2.804,9	14,2	9,3
2004	2.890,8	2.894,9	2.908,2	2.903,2	2.909,8	2.935,5	2.940,4	2.984,3	2.944,6	2.918,9	2.914,8	2.962,8	2.925,7	4,3	2,8
2005	2.983,4	3.000,0	3.035,6	3.073,6	3.118,3	3.114,2	3.129,1	3.124,9	3.167,1	3.218,4	3.273,8	3.254,8	3.124,4	6,8	9,9
2006	3.300,3	3.336,7	3.386,4	3.400,4	3.390,5	3.375,6	3.369,0	3.375,6	3.431,0	3.498,9	3.565,1	3.661,0	3.424,2	9,6	12,5
2007	3.623,0	3.612,2	3.577,5	3.611,4	3.631,3	3.606,4	3.621,3	3.743,8	3.777,7	3.917,5	3.829,8	3.879,5	3.702,6	8,1	6,0
2008	3.941,5	3.992,0	4.019,1	4.050,2	4.042,4	4.089,0	4.108,4	4.131,6	4.120,0	4.131,6	4.147,2	4.170,4	4.078,6	10,2	7,5

FUENTE: Banco Central del Paraguay

● 8. Comercio

CUADRO 8.2.1.
EXPORTACIONES REGISTRADAS (en miles de Dólares) POR PRODUCTOS, SEGÚN AÑO Y MES.
PERIODO 2007-2008

AÑO Y MES	TOTAL	PRODUCTOS							
		FIBRAS DE ALGODÓN ^{2/}	SEMILLA DE SOJA	ACEITES VEGETALES	HARINAS	CEREALES	CARNE ^{3/}	MADERA	OTROS
AÑO 2007	2.784.728	47.074	890.282	211.198	218.679	376.177	367.992	116.022	557.304
Enero	133.947	7.964	21.254	17.199	11.316	13.997	24.950	8.367	28.900
Febrero	150.358	8.454	47.398	7.649	1.436	5.245	25.539	9.324	45.312
Marzo	210.395	5.982	102.672	7.150	3.296	9.143	28.477	9.569	44.106
Abril	236.666	3.551	123.635	17.200	11.797	4.706	26.763	8.990	40.025
Mayo	254.996	11.849	116.807	12.413	13.305	7.068	34.914	10.107	48.534
Junio	240.288	2.811	105.908	12.305	16.587	16.226	29.957	9.837	46.657
Julio	227.987	1.415	77.989	16.209	12.173	31.473	28.883	9.557	50.288
Agosto	304.941	2.146	60.502	42.638	49.692	45.259	37.854	9.809	57.042
Setiembre	211.446	806	49.110	12.538	13.259	53.904	31.476	8.222	42.132
Octubre	282.508	849	58.596	25.274	32.060	70.040	31.302	10.863	53.525
Noviembre	266.339	300	68.350	9.930	31.762	61.975	32.056	11.527	50.438
Diciembre	264.855	946	58.061	30.693	21.996	57.142	35.821	9.850	50.346
AÑO 2008^{1/}	4.389.956	19.254	1.485.314	592.603	548.125	374.253	621.628	109.205	639.574
Enero	222.536	3.237	31.406	24.286	33.146	50.076	28.251	7.788	44.346
Febrero	325.415	4.290	91.614	79.306	37.567	18.287	45.069	9.115	40.167
Marzo	391.904	3.282	183.923	44.062	31.378	24.366	46.523	8.407	49.963
Abril	424.433	3.429	179.162	34.742	44.074	11.872	72.246	9.729	69.179
Mayo	523.182	1.029	213.264	85.204	50.749	19.839	74.079	9.890	69.128
Junio	510.236	618	218.832	56.537	66.873	24.606	76.197	7.574	58.999
Julio	503.577	83	220.597	63.467	42.193	25.766	78.050	12.692	60.729
Agosto	382.815	322	145.763	22.687	47.593	36.297	59.494	10.997	59.662
Setiembre	370.999	2.442	99.589	49.580	57.051	53.329	45.087	11.052	52.869
Octubre	229.315	266	23.513	15.531	47.211	43.046	40.764	8.811	50.173
Noviembre	276.192	121	62.827	62.144	39.797	40.163	25.482	6.411	39.247
Diciembre	229.352	135	14.824	55.057	50.493	26.606	30.386	6.739	45.112

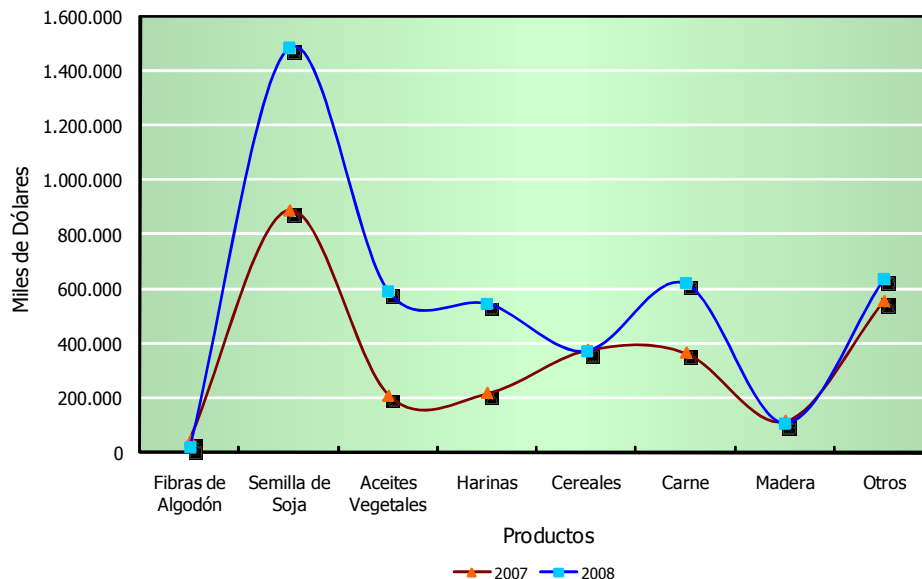
1/ Cifras preliminares proveídas por el Sistema de Ordenamiento Fiscal Impositivo Aduanero (SOFIA) de la Dirección Nacional de Aduanas.

2/ Los montos correspondientes a fibras de algodón no incluyen las exportaciones de sus derivados.

3/ Los montos del rubro carne no incluyen animales vivos y menudencias.

FUENTE: Informe Económico Junio 2009. Banco Central del Paraguay

EXPORTACIONES REGISTRADAS POR PRODUCTOS.
PERIODO 2007-2008



Cuadro 8.1

CUADRO 8.2.2.
EXPORTACIONES REGISTRADAS CON EL MERCOSUR Y RESTO DEL MUNDO (en miles de Dólares)
POR PAÍS, SEGÚN AÑO Y MES. PERIODO 2007-2008

AÑO Y MES	TOTAL	PAÍS			TOTAL MERCOSUR	CHINA CONTINENTAL	RESTO DEL MUNDO
		ARGENTINA	BRASIL	URUGUAY			
AÑO 2007	2.784.728	551.785	557.925	264.221	1.373.931	26.279	1.384.517
Enero	133.947	35.556	33.024	13.313	81.893	623	51.431
Febrero	150.358	48.212	27.503	7.240	82.955	1.136	66.267
Marzo	210.395	57.435	38.508	22.962	118.905	1.227	90.263
Abril	236.666	56.385	24.339	7.721	88.445	1.197	147.024
Mayo	254.996	73.234	30.997	15.308	119.539	1.047	134.410
Junio	240.288	54.164	33.205	28.887	116.256	1.014	123.018
Julio	227.987	32.795	46.742	16.086	95.623	1.191	131.173
Agosto	304.941	42.086	54.930	21.285	118.301	14.365	172.275
Setiembre	211.446	26.480	51.347	23.033	100.860	714	109.872
Octubre	282.508	43.797	72.001	29.747	145.545	1.165	135.798
Noviembre	266.339	45.119	75.933	46.407	167.460	1.560	97.319
Diciembre	264.855	36.520	69.396	32.232	138.148	1.040	125.667
AÑO 2008^{1/}	4.389.956	711.886	614.374	777.434	2.103.694	93.128	2.193.134
Enero	222.536	35.130	73.288	21.697	130.115	968	91.452
Febrero	325.415	71.776	46.308	30.247	148.330	26.199	150.887
Marzo	391.904	80.353	44.368	72.780	197.501	1.291	193.113
Abril	424.433	73.078	31.256	91.745	196.079	14.181	214.173
Mayo	523.182	102.493	50.487	82.431	235.411	1.271	286.501
Junio	510.236	128.830	55.128	67.609	251.567	17.543	241.126
Julio	503.577	44.370	58.272	141.774	244.417	754	258.406
Agosto	382.815	43.630	67.537	98.345	209.511	882	172.422
Setiembre	370.999	46.307	60.744	65.811	172.862	696	197.440
Octubre	229.315	21.876	44.969	29.650	96.496	629	132.190
Noviembre	276.192	39.431	53.239	55.455	148.125	552	127.515
Diciembre	229.352	24.611	28.778	19.890	73.280	28.162	127.910

^{1/} Cifras preliminares proveídas por el Sistema de Ordenamiento Fiscal Impositivo Aduanero (SOFIA) de la Dirección Nacional de Aduanas.

FUENTE: Informe Económico Junio 2009. Banco Central del Paraguay

● 8. Comercio

CUADRO 8.2.3.
PRECIOS INTERNACIONALES DE LA SOJA, EL ALGODÓN Y EL PETRÓLEO, SEGÚN AÑO Y MES.
PERIODO 2007-2008

AÑO Y MES	SOJA CHICAGO		ALGODÓN NEW YORK		PETRÓLEO BRENT
	Ctvs. USD/Bushel	USD/ton.	Ctvs. USD/Libra	USD/ton.	USD/barril
AÑO 2007	859,10	315,68	56,72	1.250,48	72,93
Enero	700,29	257,32	54,31	1.197,33	57,18
Febrero	753,79	276,98	53,83	1.186,75	62,56
Marzo	760,81	279,56	53,70	1.183,88	65,52
Abril	737,00	270,81	50,82	1.120,39	69,61
Mayo	773,22	284,12	49,22	1.085,12	70,25
Junio	823,82	302,72	53,70	1.183,88	70,35
Julio	816,84	300,15	54,47	1.200,86	75,29
Agosto	840,92	309,00	58,58	1.291,47	71,07
Setiembre	946,71	347,87	60,87	1.341,95	75,45
Octubre	973,90	357,86	64,01	1.411,18	79,77
Noviembre	1.062,21	390,31	62,18	1.370,83	89,10
Diciembre	1.119,67	411,43	64,96	1.432,12	89,03
AÑO 2008	1.234,51	453,63	63,86	1.407,91	97,48
Enero	1.246,22	457,93	69,19	1.525,38	90,91
Febrero	1.372,56	504,35	72,65	1.601,66	90,96
Marzo	1.375,34	505,37	78,59	1.732,61	100,53
Abril	1.309,92	481,34	71,47	1.575,64	109,86
Mayo	1.335,49	490,73	67,14	1.480,18	120,92
Junio	1.493,86	548,92	69,62	1.534,86	132,13
Julio	1.512,11	555,63	70,92	1.563,52	135,82
Agosto	1.280,70	470,60	67,22	1.481,95	120,09
Setiembre	1.188,34	436,66	61,28	1.350,99	100,69
Octubre	932,65	342,71	51,30	1.130,97	72,88
Noviembre	898,08	330,00	42,29	932,33	53,56
Diciembre	868,89	319,28	44,67	984,80	41,40

Obs: Para convertir la soja de ctvs. USD/bushel a USD/ton. se multiplica ctvs. USD/bushel por 0,367454.

Para convertir el algodón de ctvs. USD/libra a USD/ton. se multiplica ctvs. USD/libra por 22,04622476.

FUENTE: Informe Económico Junio 2009. Banco Central del Paraguay

CUADRO 8.2.4.
IMPORTACIONES POR AÑO (en miles de US\$ FOB), SEGÚN ZONAS ECONÓMICAS. PERIODO 2003-2008

ZONAS ECONÓMICAS	AÑO					
	2003	2004	2005	2006	2007	2008 ^v
TOTAL	1.766.305,3	2.480.287,2	3.072.855,7	4.502.477,1	5.538.554,7	8.505.981,8
MERCOSUR	1.055.390,5	1.456.163,0	1.502.192,3	1.700.588,4	2.462.735,8	3.618.548,5
Argentina	394.980,3	602.690,7	611.686,0	685.254,8	790.411,8	1.216.223,0
Brasil	614.557,3	797.798,0	840.752,6	961.297,2	1.601.254,6	2.301.913,5
Uruguay	45.852,9	55.674,3	49.753,8	54.036,4	71.069,3	100.412,0
RESTO DE ALADI	23.254,9	38.587,6	51.277,6	82.404,7	96.206,3	152.260,7
Bolivia	2.748,9	8.583,4	11.998,7	24.541,6	24.688,5	50.748,7
Chile	20.176,7	29.416,7	38.724,6	57.314,4	70.184,1	99.030,9
Cuba	69,6	127,5	126,6	25,7	404,8	751,9
Perú	259,8	460,0	427,7	523,0	928,9	1.729,3
CAN	4.577,3	7.628,6	7.075,2	142.275,5	146.417,8	374.398,1
Colombia	1.683,4	2.587,3	1.669,7	2.913,2	3.716,2	6.985,8
Ecuador	166,3	363,6	315,8	307,0	963,6	2.493,8
Venezuela	2.727,6	4.677,7	5.089,7	139.055,3	141.737,9	364.918,6
NAFTA	70.306,9	112.749,3	203.803,9	350.569,7	324.862,5	448.149,8
Canadá	1.595,8	5.211,2	13.989,9	5.151,0	6.330,4	14.315,8
EE.UU. de América	58.883,8	91.844,9	169.832,6	310.418,7	275.204,2	369.904,7
México	9.827,3	15.693,1	19.981,4	35.000,0	43.327,9	66.668,9
SICA	765,9	1.686,0	2.562,8	1.188,7	1.945,4	5.157,2
Belice	0,1	0,0	0,0	0,0	0,0	0,0
Costa Rica	41,4	160,0	226,7	299,0	290,7	700,6
República Dominicana	0,6	19,7	1.130,9	2,2	45,5	70,8
El Salvador	91,3	239,7	43,2	35,0	100,1	174,4
Guatemala	63,6	35,2	62,9	8,1	16,6	39,9
Honduras	32,3	0,4	9,7	25,4	33,3	41,9
Nicaragua	0,0	13,9	4,1	89,0	11,0	18,0
Panamá	536,7	1.217,1	1.085,4	730,0	1.448,2	4.111,5
CARICOM	54.401,3	8.861,3	2.389,1	5,5	35,4	84,0
Islas Bahamas	54.373,8	8.860,1	2.264,8	0,0	0,0	0,0
Trinidad y Tobago	19,9	0,0	98,4	0,4	2,8	11,0
Dominica	7,5	0,0	4,5	0,0	10,3	26,2
Barbados	0,0	0,0	0,0	0,0	17,6	17,6
Granada	0,1	0,0	3,9	5,0	0,0	4,7
Guayana	0,0	0,0	0,0	0,0	0,0	0,0
Haití	0,0	0,0	0,0	0,0	0,0	23,8
Jamaica	0,0	0,0	0,0	0,0	4,7	0,8
Montserrat	0,0	1,2	17,7	0,1	0,0	0,0
RESTO DEL CARIBE	145,0	2.708,8	59.506,8	89.957,3	26.834,5	186,1
Antillas Holandesas	32,8	26,3	76,8	69,0	91,7	0,0
Bermudas	112,2	3,9	0,0	0,0	0,0	0,3
Islas Caimán	0,0	2.654,8	59.396,9	89.886,3	26.697,7	54,6
San Pedro y Miquelón	0,0	4,6	1,2	2,0	5,9	20,8
Islas Vírgenes Británicas	0,0	19,3	32,0	0,0	39,3	110,3
UNIÓN EUROPEA	139.838,0	176.530,3	202.748,3	211.972,7	298.400,0	453.285,0
Alemania	32.576,9	43.504,6	50.624,0	65.124,3	100.610,6	127.645,3
Austria	2.151,4	2.268,3	3.456,0	6.337,2	4.438,7	6.722,2
Bélgica	5.366,3	4.143,6	3.181,1	3.943,9	5.365,9	5.287,0
Bulgaria	624,5	765,4	588,0	316,9	822,4	2.817,0
Chipre	5,0	18,7	2,9	0,0	2,5	0,0
Dinamarca	1.137,5	1.289,4	1.851,6	1.569,0	2.823,5	3.249,1
Eslovaquia	36,4	16,4	342,6	161,6	3.968,8	3.369,2
Eslovenia	41,8	22,9	32,6	79,5	370,9	745,8
España	32.713,0	17.895,0	23.238,8	18.382,2	26.392,4	42.627,2
Estonia	0,2	38,7	0,0	18,5	48,3	31,1
Finlandia	1.002,7	1.277,9	4.928,6	2.470,0	5.034,6	6.790,7
Francia	15.488,4	23.729,7	38.603,7	38.250,0	39.137,2	49.340,3
Grecia	1.106,8	949,8	1.280,1	269,0	572,5	123,0
Hungria	114,0	837,4	151,6	460,4	474,7	1.666,8
Irlanda	335,5	713,0	470,4	1.151,0	1.931,7	1.255,2
Italia	12.819,8	18.152,5	22.601,5	18.105,3	26.631,5	37.803,5
Letonia	0,0	165,6	104,5	105,7	0,0	14.965,4
Lituania	17,2	24,3	26,2	48,2	66,2	148,1
Luxemburgo	0,0	0,0	0,0	0,0	5,3	61,0
Malta	8,1	0,0	1.522,2	0,3	4,8	1,5
Países Bajos (Holanda)	3.119,6	4.197,8	5.663,3	10.073,0	14.053,1	43.712,0
Polonia	128,8	196,3	289,1	870,0	1.237,9	1.023,5
Portugal	294,8	366,3	513,1	690,0	1.113,5	2.210,0
Reino Unido	22.967,4	28.535,0	24.330,4	18.860,5	19.720,4	31.300,5
República Checa	299,7	349,9	307,3	766,0	778,2	1.095,2
Rumania	136,3	8,8	325,6	79,0	62,4	335,9
Suecia	7.346,2	27.063,1	18.313,2	23.841,2	42.732,3	68.958,5

● 8. Comercio

CUADRO 8.2.4. (Continuación). Periodo 2003-2008

ZONAS ECONÓMICAS	AÑO					
	2003	2004	2005	2006	2007	2008 ^{1/}
EFTA	57.621,1	64.367,2	135.690,0	171.975,5	47.663,7	214.419,3
Islandia	0,0	0,0	2,0	0,0	3,6	0,0
Lieschteintein	0,0	0,0	3,3	0,0	0,5	0,0
Noruega	31,3	73,6	160,0	901,2	641,6	1.786,4
Suiza	57.589,7	64.293,5	135.524,8	171.074,3	47.017,9	212.632,9
RESTO DE EUROPA	1.393,1	2.000,2	1.986,7	2.752,4	2.734,7	7.216,8
Albania	0,0	0,0	0,0	0,4	1,6	0,0
Croacia	279,9	3,2	564,7	1.601,0	10,0	5,4
Rusia	176,5	212,3	536,4	114,0	1.149,4	3.802,7
Serbia y Montenegro	1,8	16,9	0,0	3,0	0,0	30,7
Turquía	895,1	1.685,5	778,2	996,0	1.425,9	3.008,5
Ucrania	39,9	82,3	107,4	38,0	147,8	369,6
ASIA	347.933,6	576.332,2	861.782,8	1.724.412,8	2.106.797,4	3.187.171,9
Afganistán	0,0	0,0	0,0	0,0	0,0	0,0
Bangladesh	43,8	109,2	0,0	16,0	132,2	26,9
China	233.320,8	378.705,4	599.134,3	1.217.635,0	1.551.010,3	2.346.731,6
Corea del Norte	3.382,3	7.745,8	9.950,7	21.475,9	20.783,7	33.220,0
Corea del Sur	17.242,1	26.227,1	34.447,1	86.022,8	64.318,1	104.592,8
Filipinas	208,3	497,6	433,7	2.645,0	7.325,4	5.861,4
Hong Kong	6.717,1	7.160,1	6.839,2	11.210,0	16.686,0	16.044,2
India	5.516,6	10.130,7	15.931,0	15.418,0	27.911,1	47.933,8
Indonesia	1.886,6	2.896,2	2.920,0	4.765,0	8.172,8	11.645,0
Irán	7,0	0,0	2,4	3,4	39,7	3,1
Irak	0,0	0,0	0,0	6,7	0,0	3,6
Israel	1.894,9	3.649,2	4.051,0	9.235,0	11.972,9	18.897,5
Japón	45.247,7	83.091,5	89.061,9	189.466,7	239.315,4	414.824,0
Líbano	55,5	13,8	41,6	55,0	114,8	162,4
Malasia	7.111,6	10.575,0	29.980,4	63.604,0	53.832,0	60.961,8
Pakistán	628,3	1.851,8	1.721,6	1.192,0	2.190,2	3.241,6
Singapur	2.676,7	2.495,4	8.903,5	29.101,0	31.575,7	35.537,9
Siria	639,8	848,5	705,4	958,0	1.117,1	1.039,4
Sri Lanka	176,3	131,5	132,7	267,0	368,5	534,9
Tailandia	4.847,7	6.519,5	11.066,0	13.891,0	24.147,0	35.488,1
Taiwán	15.967,0	33.202,6	45.357,4	54.701,3	43.140,8	43.948,3
Vietnam	363,4	481,2	1.103,2	2.744,0	2.644,1	6.473,8
CCG	443,5	445,9	25,2	45,0	104,2	14.118,0
Arabia Saudita	442,0	416,8	7,3	6,0	0,4	36,8
Bahrein	0,0	0,6	2,7	0,0	0,5	9.621,4
Emiratos Árabes Unidos	1,2	28,0	15,3	39,0	60,8	4.459,8
Kuwait	0,0	0,0	0,0	0,0	42,5	0,0
Omán	0,0	0,3	0,0	0,0	0,0	0,0
Qatar	0,4	0,3	0,0	0,0	0,0	0,0
AFRICA	20,3	49,9	77,4	112,4	370,4	315,6
Argelia	0,0	3,0	0,7	0,0	0,0	0,0
Costa de Marfil	0,0	0,0	0,0	0,0	16,0	62,6
Congo	0,0	0,0	0,0	0,0	0,0	0,0
Egipto	0,0	33,2	70,4	76,0	338,9	247,5
Gambia	6,7	0,0	0,0	0,0	0,0	0,0
Liberia	0,1	0,0	0,0	0,0	0,0	0,0
Madagascar	0,0	0,4	0,0	1,0	0,0	0,0
Marruecos	13,5	0,0	5,2	0,3	13,1	2,2
Nigeria	0,0	0,7	0,0	0,0	0,0	1,2
Libia	0,0	0,0	0,0	0,1	2,4	2,2
Túnez	0,0	12,6	1,1	35,0	0,0	0,0
SACU	2.080,1	1.821,6	1.877,9	1.811,0	1.946,7	14.147,6
Botswana	0,0	6,2	0,0	0,0	0,0	0,0
Lesotho	0,0	1,7	0,0	3,0	0,2	0,2
Sudáfrica	2.080,1	1.813,6	1.873,6	1.808,0	1.946,5	2.620,5
Swazilandia	0,0	0,2	4,3	0,0	0,0	11.526,9
CER	277,8	891,5	1.879,5	2.224,0	1.748,4	1.652,3
Australia	253,4	759,8	1.699,2	1.479,0	1.045,3	1.148,1
Nueva Zelanda	24,4	131,7	180,3	745,0	703,0	504,2
RESTO DEL MUNDO	7.856,0	29.464,0	37.980,0	20.181,5	19.751,7	14.870,8

1/ Cifras preliminares proveídas por el Sistema de Ordenamiento Fiscal Impositivo Aduanero (SOFIA) de la Dirección Nacional de Aduanas.

FUENTE: Banco Central del Paraguay

CUADRO 8.2.5.
IMPORTACIONES POR AÑO (en miles de US\$ FOB), SEGÚN TIPO DE BIENES. PERIODO 2003-2008

TIPO DE BIENES	AÑO					
	2003	2004	2005	2006	2007	2008 ^{1/}
TTOTAL	1.766.306	2.480.306	3.072.236	4.502.477	5.538.556	8.505.982
BIENES DE CONSUMO	592.025	884.212	1.051.103	1.267.126	1.525.506	2.405.433
No duraderos	524.146	751.064	853.675	969.282	1.111.007	1.741.458
Alimentos	93.886	130.972	155.595	171.119	233.584	337.826
Bebidas y tabacos	85.819	112.987	106.191	117.735	136.989	198.801
Otros ^(a)	344.441	507.105	591.889	680.428	740.434	1.204.831
Duraderos	67.879	133.148	197.428	297.844	414.499	663.975
Automóviles ^(b)	40.658	81.598	97.162	134.366	190.383	346.986
Artefactos eléctricos	27.221	51.550	100.266	163.478	224.116	316.989
BIENES INTERMEDIOS	709.771	950.778	1.059.674	1.357.616	1.687.066	2.835.239
Combustibles y lubricantes	330.161	432.454	498.297	690.251	714.283	1.301.667
Substancias químicas	215.248	288.454	284.419	300.590	527.708	840.095
Otros ^(c)	164.362	229.870	276.958	366.775	445.075	693.477
BIENES DE CAPITAL	464.510	645.316	961.459	1.877.735	2.325.984	3.265.310
Maquinarias, aparatos y motores	289.352	394.965	680.104	1.564.366	1.840.289	2.388.764
Elementos de transporte y accesorios ^(d)	93.451	165.866	211.517	249.417	342.798	590.777
Otros ^(e)	81.707	84.485	69.838	63.952	142.897	285.769

1/ Cifras preliminares proveídas por el Sistema de Ordenamiento Fiscal Impositivo Aduanero (SOFIA) de la Dirección Nacional de Aduanas.

(a): Incluye papel, cartón y sus manufacturas, productos farmacéuticos, textiles y sus manufacturas, piedras y metales preciosos, otros bienes de consumo y artículos para construcciones.

(b): Incluye jeep y camionetas rurales.

(c): Incluye hierro y sus manufacturas (excepto artículos de ferretería), metales ordinarios y sus manufacturas (excepto artículos de ferretería), piedras, tierras y sus manufacturas, cemento y asfalto, otros bienes intermedios, vidrios y sus manufacturas.

(d): Excluye automóviles, jeeps y camionetas rurales.

(e): Incluye implementos agrícolas y accesorios, artículos de ferretería de hierro y de metales ordinarios, manufacturas de maderas y animales.

FUENTE: Banco Central del Paraguay

● 8. Comercio

CUADRO 8.2.6.

COMERCIO EXTERIOR DEL PARAGUAY CON EL MERCOSUR Y RESTO DEL MUNDO. IMPORTACIONES (en miles de US\$ FOB) POR PAÍS, SEGÚN CAPÍTULO. AÑO 2007

N° CAPÍTULO	TOTAL GENERAL	PAÍS			MERCOSUR	RESTO DEL MUNDO
		ARGENTINA	BRASIL	URUGUAY		
TOTAL	5.576.794,0	799.692,0	1.587.833,0	73.720,0	2.461.245,0	3.115.549,0
1 Animales vivos	5.537,0	677,0	4.696,0	99,0	5.472,0	65,0
2 Carne y despojos comestibles	779,0	-	711,0	-	711,0	68,0
3 Pescados, crustáceos y moluscos	523,0	156,0	85,0	-	241,0	282,0
4 Leche, productos lácteos	10.288,0	6.220,0	3.580,0	453,0	10.253,0	35,0
5 Demás productos animales no exportables en otras partidas	3.227,0	1.039,0	1.660,0	25,0	2.724,0	503,0
6 Plantas vivas y productos de floricultura	233,0	-	205,0	-	205,0	28,0
7 Legumbres, hortalizas, plantas y raíces	6.779,0	1.651,0	4.662,0	16,0	6.329,0	450,0
8 Frutos comestibles, cortezas de agrios	3.628,0	1.776,0	860,0	-	2.636,0	992,0
9 Café, té, yerba mate y especias	2.521,0	212,0	1.571,0	-	1.783,0	738,0
10 Cereales	29.788,0	6.954,0	22.579,0	48,0	29.581,0	207,0
11 Productos de la molinería, malta y almidón	10.439,0	6.782,0	316,0	2.868,0	9.966,0	473,0
12 Semillas, frutos oleaginosos	17.634,0	6.591,0	8.081,0	31,0	14.703,0	2.931,0
13 Goma, resinas	374,0	21,0	226,0	2,0	249,0	125,0
14 Materias trenzables	41,0	15,0	8,0	-	23,0	18,0
15 Grasa vacuna industrial, ceras de origen animal	13.698,0	7.679,0	5.158,0	126,0	12.963,0	735,0
16 Preparados de carne, pescados crustáceos	5.048,0	865,0	3.165,0	-	4.030,0	1.018,0
17 Azúcares y artículos de confitería	19.925,0	8.029,0	10.780,0	21,0	18.830,0	1.095,0
18 Cacao y sus preparaciones	14.094,0	2.355,0	9.851,0	76,0	12.282,0	1.812,0
19 Preparaciones a base de cereales	31.090,0	15.501,0	12.475,0	899,0	28.875,0	2.215,0
20 Preparaciones legumbres y hortalizas	16.325,0	5.843,0	6.998,0	81,0	12.922,0	3.403,0
21 Preparaciones alimenticias diversas	50.484,0	12.699,0	22.221,0	91,0	35.011,0	15.473,0
22 Bebidas, líquidos alcohólicos	69.510,0	35.026,0	8.581,0	24,0	43.631,0	25.879,0
23 Residuos y desperdicios de la industria alimentaria	17.668,0	2.727,0	13.812,0	384,0	16.923,0	745,0
24 Tabaco y sucedáneos del tabaco	67.662,0	20.868,0	21.548,0	19.876,0	62.292,0	5.370,0
25 Sal, azufre, tierras, piedras y yesos	17.558,0	3.420,0	11.668,0	1.680,0	16.768,0	790,0
26 Minerales, escorias y cenizas	4.030,0	149,0	3.803,0	-	3.952,0	78,0
27 Combustibles y aceites minerales	722.186,0	251.420,0	243.228,0	47,0	494.695,0	227.491,0
28 Productos químicos inorgánicos, compuestos inorgánicos	12.683,0	4.867,0	3.319,0	861,0	9.047,0	3.636,0
29 Productos químicos orgánicos	83.306,0	3.785,0	3.781,0	391,0	7.957,0	75.349,0
30 Productos farmacéuticos	65.448,0	18.086,0	10.483,0	5.927,0	34.496,0	30.952,0
31 Abonos	257.617,0	1.075,0	230.693,0	18.981,0	250.749,0	6.868,0
32 Extracto curtiente, tintóreos, taninos	26.993,0	4.203,0	17.451,0	193,0	21.847,0	5.146,0
33 Aceites esenciales, resinoideos	73.890,0	19.535,0	13.871,0	210,0	33.616,0	40.274,0
34 Jabones, agentes de superficie, etc.	29.606,0	9.359,0	13.327,0	1.462,0	24.148,0	5.458,0
35 Materias albuminoideas colas y productos de almidón	7.380,0	2.114,0	3.040,0	-	5.154,0	2.226,0
36 Pólvora, explosivos y fósforos	3.220,0	1,0	2.967,0	-	2.968,0	252,0
37 Productos fotográficos y cinematográficos	7.416,0	976,0	1.635,0	1,0	2.612,0	4.804,0
38 Productos diversos de la industria química	180.097,0	47.633,0	56.815,0	810,0	105.258,0	74.839,0
39 Materias plásticas y manufacturas de estas	167.755,0	37.462,0	64.303,0	1.925,0	103.690,0	64.065,0
40 Caucho y manufacturas de caucho	124.001,0	11.002,0	67.719,0	1.268,0	79.989,0	44.012,0
41 Pieles y cueros (excepto la peletería)	1.788,0	-	93,0	1.418,0	1.511,0	277,0
42 Manufacturas de cueros, artículos de talabartería	9.278,0	261,0	383,0	30,0	674,0	8.604,0
43 Peletería y confecciones de peletería	88,0	5,0	81,0	1,0	87,0	1,0
44 Maderas, carbón vegetal, manufacturas de madera	3.940,0	1.678,0	1.866,0	5,0	3.549,0	391,0
45 Corcho y sus manufacturas	74,0	9,0	26,0	-	35,0	39,0
46 Manufacturas de espartería y de cestería	212,0	4,0	10,0	7,0	21,0	191,0
47 Pastas de madera u otras materias fibrosas	98,0	23,0	60,0	-	83,0	15,0
48 Papel, cartón y sus manufacturas	112.573,0	31.256,0	51.900,0	4.586,0	87.742,0	24.831,0
49 Productos editoriales, de la prensa y gráf.	11.986,0	4.422,0	472,0	460,0	5.354,0	6.632,0
50 Seda	455,0	-	449,0	-	449,0	6,0
51 Lana y pelo fino, hilados y tejidos de crin	33,0	5,0	1,0	3,0	9,0	24,0
52 Algodón	15.775,0	2.234,0	8.654,0	1,0	10.889,0	4.886,0
53 Las demás fibras textiles vegetales	114,0	13,0	7,0	-	20,0	94,0
54 Filamentos sintéticos o artificiales	12.000,0	334,0	1.887,0	-	2.221,0	9.779,0
55 Fibras sintéticas o artificiales disc.	20.886,0	63,0	1.216,0	4,0	1.283,0	19.603,0
56 Guata, fieltro y telas sin tejer	4.227,0	437,0	120,0	77,0	634,0	3.593,0
57 Alfombras y demás revestimientos para el suelo	1.534,0	307,0	828,0	2,0	1.137,0	397,0
58 Tejidos especiales, superf. y textiles	2.713,0	530,0	1.584,0	34,0	2.148,0	565,0
59 Tejidos impregnados, revestidos	2.970,0	383,0	1.618,0	194,0	2.195,0	775,0
60 Tejidos de punto	14.736,0	1.363,0	5.695,0	-	7.058,0	7.678,0
61 Prendas, complementos de vestir de punto	32.374,0	2.808,0	8.291,0	180,0	11.279,0	21.095,0
62 Prendas, complementos de vestir excepto de punto	16.567,0	2.028,0	1.883,0	130,0	4.041,0	12.526,0
63 Los demás artículos textiles, confecciones	10.781,0	447,0	353,0	27,0	827,0	9.954,0
64 Calzados, polainas, botines y artículos análogos	40.734,0	1.802,0	22.555,0	239,0	24.596,0	16.138,0
65 Artículos de sombrería y sus partes	1.925,0	34,0	323,0	-	357,0	1.568,0
66 Paraguas, sombrillas, etc. y sus partes	424,0	79,0	6,0	-	85,0	339,0

CUADRO 8.2.6. (Continuación) Año 2007

N° CAPÍTULO	TOTAL GENERAL	PAÍS			MERCOSUR	RESTO DEL MUNDO
		ARGENTINA	BRASIL	URUGUAY		
67 Plumas, artículos de plumas, flores artificiales, etc.	524,0	-	1,0	-	1,0	523,0
68 Manufacturas de piedra, yeso y cemento	8.382,0	2.077,0	4.970,0	45,0	7.092,0	1.290,0
69 Productos cerámicos	17.332,0	644,0	14.816,0	2,0	15.462,0	1.870,0
70 Vidrios y manufacturas de vidrio	14.597,0	4.126,0	5.783,0	256,0	10.165,0	4.432,0
71 Perlas finas o cultivadas y piedras preciosas	6.210,0	20,0	653,0	-	673,0	5.537,0
72 Fundición, hierro y acero	91.078,0	54.376,0	32.011,0	-	86.387,0	4.691,0
73 Manufacturas de fundición de hierro y acero	53.566,0	12.606,0	26.824,0	353,0	39.783,0	13.783,0
74 Cobre y manufacturas de cobre	11.724,0	493,0	1.271,0	4,0	1.768,0	9.956,0
75 Níquel y sus manufacturas	142,0	-	119,0	-	119,0	23,0
76 Aluminio y manufacturas de aluminio	22.427,0	8.713,0	11.583,0	1.299,0	21.595,0	832,0
78 Plomo y sus manufacturas	146,0	6,0	139,0	-	145,0	1,0
79 Zinc y manufacturas de zinc	830,0	328,0	457,0	-	785,0	45,0
80 Estaño y manufacturas de estaño	182,0	-	175,0	-	175,0	7,0
81 Los demás metales comunes	97,0	14,0	91,0	-	105,0	-8,0
82 Herramientas y útiles y artículos de cuchillería	21.421,0	832,0	13.991,0	1,0	14.824,0	6.597,0
83 Manufacturas de diversos metales	14.661,0	2.171,0	8.022,0	19,0	10.212,0	4.449,0
84 Reactores nucleares, calderas y máquinas	1.289.774,0	37.486,0	213.007,0	925,0	251.418,0	1.038.356,0
85 Máquinas, aparatos y materiales eléctricos	858.977,0	18.246,0	73.337,0	2.602,0	94.185,0	764.792,0
86 Vehículos y materia para vía férrea y sus partes	235,0	2,0	123,0	6,0	131,0	104,0
87 Vehículos terrestres, automóviles y tractores	437.904,0	31.353,0	125.125,0	284,0	156.762,0	281.142,0
88 Navegación aérea o espacial	391,0	16,0	28,0	49,0	93,0	298,0
89 Navegación marítima o fluvial	13.354,0	7.140,0	12,0	-	7.152,0	6.202,0
90 Instrumentos y aparatos de óptica fotog.	44.809,0	2.747,0	7.355,0	230,0	10.332,0	34.477,0
91 Relojería	7.063,0	54,0	35,0	4,0	93,0	6.970,0
92 Instrumentos musicales y sus partes	1.461,0	11,0	12,0	-	23,0	1.438,0
93 Armas y municiones, sus partes y accesorios	3.135,0	769,0	93,0	-	862,0	2.273,0
94 Muebles, mobiliarios médico quirúrgico	21.087,0	5.012,0	11.746,0	147,0	16.905,0	4.182,0
95 Juguetes, juegos artificiales para recreo o deporte	120.777,0	594,0	4.813,0	1.099,0	6.506,0	114.271,0
96 Manufacturas diversas	15.694,0	558,0	8.944,0	121,0	9.623,0	6.071,0
97 Objetos de arte	48,0	-	4,0	-	4,0	44,0

FUENTE: Banco Central del Paraguay

● 8. Comercio

CUADRO 8.2.7.

COMERCIO EXTERIOR DEL PARAGUAY CON EL MERCOSUR Y RESTO DEL MUNDO. IMPORTACIONES (en miles de US\$ FOB) POR PAÍS, SEGÚN CAPÍTULO. AÑO 2008

N° CAPÍTULO	TOTAL GENERAL	PAÍS			MERCOSUR	RESTO DEL MUNDO
		ARGENTINA	BRASIL	URUGUAY		
TOTAL	8.505.980,7	1.216.223,0	2.301.913,4	100.412,0	3.618.548,5	4.887.432,2
1 Animales vivos	9.875,6	2.083,4	7.296,8	481,5	9.861,7	13,9
2 Carne y despojos comestibles	1.089,0	-	1.019,5	-	1.019,5	69,5
3 Pescados, crustáceos y moluscos	779,2	190,5	79,0	-	269,5	509,8
4 Leche, productos lácteos	13.762,9	5.115,6	7.935,6	675,8	13.727,0	35,9
5 Demás productos animales no exportables en otras partidas	3.518,8	904,4	2.093,2	7,5	3.005,1	513,7
6 Plantas vivas y productos de floricultura	243,5	-	211,8	-	211,8	31,7
7 Legumbres, hortalizas, plantas y raíces	6.257,9	3.027,3	2.177,1	12,6	5.216,9	1.041,0
8 Frutos comestibles, cortezas de agrios	5.247,3	3.399,4	579,5	-	3.978,8	1.268,5
9 Café, té, yerba mate y especias	3.907,9	289,9	1.757,5	-	2.047,4	1.860,5
10 Cereales	57.242,7	5.073,3	51.950,2	0,03	57.023,5	219,2
11 Productos de la molinería, malta y almidón	16.108,7	11.300,3	1.381,4	2.580,1	15.261,8	846,9
12 Semillas, frutos oleaginosos	34.247,1	14.486,0	9.735,5	0,02	24.221,6	10.025,6
13 Goma, resinas	1.184,4	40,0	454,8	-	494,8	689,5
14 Materias trenzables	38,5	8,2	0,0	-	8,2	30,3
15 Grasa vacuna industrial, ceras de origen animal	17.570,1	7.882,2	8.611,5	84,7	16.578,3	991,8
16 Preparados de carne, pescados crustáceos	6.917,4	807,3	4.315,3	-	5.122,6	1.794,8
17 Azúcares y artículos de confitería	21.410,2	7.214,1	12.500,3	8,1	19.722,5	1.687,7
18 Cacao y sus preparaciones	19.464,2	3.764,8	12.654,6	66,0	16.485,4	2.978,8
19 Preparaciones a base de cereales	45.623,8	22.824,7	16.595,0	1.482,1	40.901,8	4.722,0
20 Preparaciones legumbres y hortalizas	21.532,8	7.971,9	8.555,4	113,5	16.640,8	4.892,0
21 Preparaciones alimenticias diversas	66.191,3	18.014,4	26.547,3	72,0	44.633,7	21.557,6
22 Bebidas, líquidos alcohólicos	101.056,6	47.648,5	13.817,3	20,6	61.486,4	39.570,2
23 Residuos y desperdicios de la industria alimentaria	29.175,3	3.957,8	23.210,3	499,2	27.667,4	1.507,9
24 Tabaco y sucedáneos del tabaco	98.026,7	27.639,8	43.545,4	16.873,9	88.059,1	9.967,6
25 Sal, azufre, tierras, piedras y yesos	26.801,2	4.176,4	10.017,8	11.122,3	25.316,5	1.484,7
26 Minerales, escorias y cenizas	6.382,4	241,1	6.093,5	-	6.334,6	47,8
27 Combustibles y aceites minerales	1.308.054,2	426.264,9	176.003,2	8.990,2	611.258,2	696.796,0
28 Productos químicos inorgánicos, compuestos inorgánicos	19.778,6	7.042,1	5.710,5	1.106,6	13.859,2	5.919,3
29 Productos químicos orgánicos	124.595,7	4.218,5	5.153,4	617,3	9.989,1	114.606,6
30 Productos farmacéuticos	83.407,7	21.441,7	11.641,4	7.220,7	40.303,8	43.103,9
31 Abonos	391.563,8	5.179,8	357.861,0	21.714,1	384.754,9	6.808,9
32 Extracto curtiente, tintóreos, taninos	37.263,5	5.578,0	25.541,2	285,0	31.404,2	5.859,3
33 Aceites esenciales, resinoideos	93.611,0	24.212,7	16.002,4	219,8	40.434,8	53.176,2
34 Jabones, agentes de superficie, etc.	43.057,9	12.348,9	17.791,0	2.525,0	32.664,9	10.393,1
35 Materias albuminoideas colas y productos de almidón	8.927,8	2.206,4	3.908,9	0,1	6.115,4	2.812,4
36 Pólvora, explosivos y fósforos	4.251,2	-	4.005,8	-	4.005,8	245,3
37 Productos fotográficos y cinematográficos	8.289,3	625,3	1.478,6	-	2.103,9	6.185,3
38 Productos diversos de la industria química	310.348,3	88.101,2	84.577,8	423,1	173.102,0	137.246,3
39 Materias plásticas y manufacturas de estas	237.762,6	48.340,4	81.277,6	2.536,5	132.154,5	105.608,1
40 Caucho y manufacturas de caucho	180.644,8	11.783,2	79.091,8	2.197,4	93.072,3	87.572,5
41 Pieles y cueros (excepto la peletería)	2.057,2	19,2	73,4	1.797,8	1.890,4	166,9
42 Manufacturas de cueros, artículos de talabartería	13.928,7	368,8	598,0	16,1	982,8	12.945,9
43 Peletería y confecciones de peletería	53,3	1,8	50,8	-	52,6	0,7
44 Maderas, carbón vegetal, manufacturas de madera	6.317,0	2.168,7	3.593,5	3,5	5.765,8	551,2
45 Corcho y sus manufacturas	77,0	6,0	31,7	-	37,7	39,3
46 Manufacturas de espartería y de cestería	184,0	0,1	13,7	1,2	15,1	168,9
47 Pastas de madera u otras materias fibrosas	28,9	-	28,9	-	28,9	0,0
48 Papel, cartón y sus manufacturas	149.097,4	40.304,7	63.927,6	5.589,9	109.822,2	39.275,2
49 Productos editoriales, de la prensa y gráf.	14.487,5	4.179,5	642,3	509,3	5.331,1	9.156,4
50 Seda	103,4	-	3,1	0,7	3,8	99,6
51 Lana y pelo fino, hilados y tejidos de crin	71,0	20,9	0,9	14,0	35,8	35,2
52 Algodón	19.061,4	1.415,6	9.727,9	-	11.143,6	7.917,8
53 Las demás fibras textiles vegetales	93,8	0,3	25,9	-	26,2	67,6
54 Filamentos sintéticos o artificiales	18.041,4	341,9	2.666,6	-	3.008,5	15.032,9
55 Fibras sintéticas o artificiales disc.	30.171,3	233,5	8.963,0	13,7	9.210,1	20.961,2
56 Guata, fieltro y telas sin tejer	5.927,5	757,7	4.095,0	144,9	4.997,6	929,9
57 Alfombras y demás revestimientos para el suelo	2.542,1	475,3	1.125,4	18,7	1.619,5	922,7
58 Tejidos especiales, superf. y textiles	3.227,8	598,5	1.443,7	19,9	2.062,1	1.165,8
59 Tejidos impregnados, revestidos	3.672,9	491,9	1.655,7	237,6	2.385,3	1.287,7
60 Tejidos de punto	22.748,4	2.364,7	7.331,6	36,3	9.732,6	13.015,8
61 Prendas, complementos de vestir de punto	47.879,0	3.872,1	11.190,6	225,1	15.287,7	32.591,3

CUADRO 8.2.7. (Continuación) Año 2007

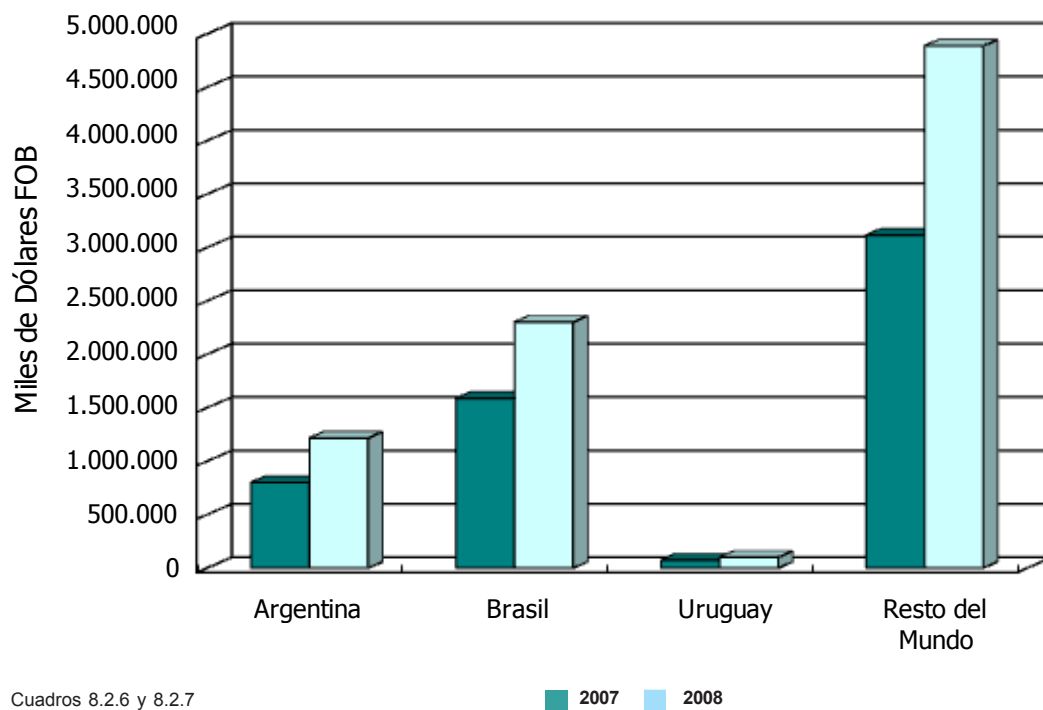
N° CAPÍTULO	TOTAL GENERAL	PAÍS			MERCOSUR	RESTO DEL MUNDO
		ARGENTINA	BRASIL	URUGUAY		
62 Prendas, complementos de vestir excepto de punto	34.780,5	2.831,9	3.101,5	349,9	6.283,3	28.497,2
63 Los demás artículos textiles, confecciones	22.605,8	680,2	6.403,3	15,9	7.099,3	15.506,5
64 Calzados, polainas, botines y artículos análogos	64.133,5	3.072,0	28.924,5	349,1	32.345,7	31.787,8
65 Artículos de sombrería y sus partes	3.486,6	50,3	705,5	1,2	757,1	2.729,5
66 Paraguas, sombrillas, etc. y sus partes	663,9	67,8	7,9	9,4	85,1	578,8
67 Plumaz, artículos de plumas, flores artificiales, etc.	739,5	1,5	1,9	-	3,5	736,0
68 Manufacturas de piedra, yeso y cemento	17.980,3	2.408,3	13.257,3	63,8	15.729,5	2.250,8
69 Productos cerámicos	37.127,4	836,8	32.924,1	22,8	33.783,7	3.343,6
70 Vidrios y manufacturas de vidrio	24.612,5	4.731,2	8.911,4	272,8	13.915,3	10.697,2
71 Perlas finas o cultivadas y piedras preciosas	9.462,9	35,7	889,5	0,0	925,2	8.537,7
72 Fundición, hierro y acero	182.883,6	104.689,1	63.881,7	272,6	168.843,4	14.040,2
73 Manufacturas de fundición de hierro y acero	90.854,8	19.096,4	44.881,8	436,2	64.414,3	26.440,5
74 Cobre y manufacturas de cobre	18.267,4	492,2	2.192,2	1,1	2.685,5	15.581,9
75 Níquel y sus manufacturas	346,4	0,1	285,2	-	285,3	61,1
76 Aluminio y manufacturas de aluminio	32.231,8	9.122,9	18.328,4	1.132,0	28.583,2	3.648,6
78 Plomo y sus manufacturas	229,4	17,0	203,2	-	220,1	9,3
79 Zinc y manufacturas de zinc	782,6	381,0	293,8	-	674,8	107,8
80 Estaño y manufacturas de estaño	235,4	-	231,8	-	231,8	3,6
81 Los demás metales comunes	108,4	10,0	0,7	-	10,7	97,7
82 Herramientas y útiles y artículos de cuchillería	30.626,1	1.047,4	19.287,2	9,3	20.343,9	10.282,2
83 Manufacturas de diversos metales	22.704,9	3.508,0	12.869,1	27,9	16.405,0	6.299,9
84 Reactores nucleares, calderas y máquinas	1.434.056,0	59.098,8	400.325,3	604,3	460.028,4	974.027,6
85 Máquinas, aparatos y materiales eléctricos	1.388.252,0	27.082,7	101.161,4	5.186,0	133.430,1	1.254.821,9
86 Vehículos y materia para vía férrea y sus partes	94,2	14,6	22,3	3,0	39,9	54,3
87 Vehículos terrestres, automóviles y tractores	851.117,9	46.976,3	230.422,3	613,0	278.011,7	573.106,2
88 Navegación aérea o espacial	1.441,0	1,9	322,2	-	324,1	1.116,9
89 Navegación marítima o fluvial	27.625,5	4.992,5	222,3	-	5.214,8	22.410,6
90 Instrumentos y aparatos de óptica fotog.	69.760,3	3.478,8	11.719,6	237,4	15.435,8	54.324,4
91 Relojería	9.362,9	27,2	39,5	5,7	72,3	9.290,6
92 Instrumentos musicales y sus partes	2.006,3	14,6	41,1	-	55,8	1.950,5
93 Armas y municiones, sus partes y accesorios	4.159,3	1.279,9	165,1	-	1.445,0	2.714,4
94 Muebles, mobiliarios médico quirúrgico	34.915,9	5.428,2	21.327,7	55,3	26.811,2	8.104,7
95 Juguetes, juegos artificiales para recreo o deporte	261.437,5	853,3	6.220,9	72,1	7.146,3	254.291,2
96 Manufacturas diversas	21.863,3	869,5	11.971,8	106,7	12.948,0	8.915,3
97 Objetos de arte	42,1	-	0,4	-	0,4	41,7

Cifras preliminares proveídas por el Sistema de Ordenamiento Fiscal Impositivo Aduanero (SOFIA) de la Dirección Nacional de Aduanas.

FUENTE: Banco Central del Paraguay

● 8. Comercio

IMPORTACIÓN CON MERCOSUR Y RESTO DEL MUNDO. PERIODO 2007-2008



CUADRO 8.2.8.
COMERCIO EXTERIOR DEL PARAGUAY CON EL MERCOSUR Y RESTO DEL MUNDO. EXPORTACIONES
(en miles de US\$ FOB) POR PAÍS, SEGÚN CAPÍTULO. AÑO 2007

N° CAPÍTULO	TOTAL GENERAL	PAÍS			MERCOSUR	RESTO DEL MUNDO
		ARGENTINA	BRASIL	URUGUAY		
TOTAL	2.784.727,2	551.784,0	557.925,9	264.221,8	1.373.931,7	1.410.795,6
1 Animales vivos	112,4	15,8	96,6	-	112,4	-
2 Carne y despojos comestibles	367.991,5	-	14.848,0	-	14.848,0	353.143,5
3 Pescados, crustáceos y moluscos	169,3	-	51,1	-	51,1	118,2
4 Leche, productos lácteos	3.374,2	-	1.493,4	-	1.493,4	1.880,7
5 Demás productos animales no exportables en otras partidas	13.145,4	1.693,3	2.151,7	-	3.845,0	9.300,4
6 Plantas vivas y productos de floricultura	38,7	3,6	-	-	3,6	35,1
7 Legumbres, hortalizas, plantas y raíces	780,6	279,8	468,0	-	747,8	32,8
8 Frutos comestibles, cortezas de agrios	2.975,0	1.205,4	185,7	100,4	1.491,4	1.483,6
9 Café, té, yerba mate y especias	1.459,8	10,3	590,1	73,2	673,5	786,3
10 Cereales	376.177,7	1.295,8	265.077,7	59.468,5	325.842,0	50.335,7
11 Productos de la molinería, malta y almidón	8.385,2	1.153,8	4.654,0	502,6	6.310,4	2.074,8
12 Semillas, frutos oleaginosos	960.184,0	369.751,7	46.022,3	160.832,5	576.606,5	383.577,5
13 Goma, resinas	5,6	-	0,2	-	0,2	5,4
14 Materias trenzables	178,4	56,3	-	-	56,3	122,2
15 Grasa vacuna industrial, ceras de origen animal	211.198,5	33.662,2	20.133,8	9.463,8	63.259,8	147.938,7
16 Preparados de carne, pescados crustáceos	764,9	-	-	-	-	764,9
17 Azúcares y artículos de confitería	35.987,1	-	15,4	-	15,4	35.971,7
18 Cacao y sus preparaciones	3,0	-	-	0,1	0,1	2,9
19 Preparaciones a base de cereales	244,8	-	70,0	-	70,0	174,8
20 Preparaciones legumbres y hortalizas	869,6	1,9	33,2	14,2	49,3	820,3
21 Preparaciones alimenticias diversas	12.588,7	2.576,0	5.566,0	528,5	8.670,6	3.918,1
22 Bebidas, líquidos alcohólicos	1.094,2	208,8	34,0	24,8	267,6	826,6
23 Residuos y desperdicios de la industria alimentaria	222.272,5	16.082,4	25.764,4	3.188,7	45.035,5	177.237,0
24 Tabaco y sucedáneos del tabaco	22.681,9	222,6	279,0	472,1	973,7	21.708,2
25 Sal, azufre, tierras, piedras y yesos	3.344,9	3.325,2	0,8	-	3.326,0	18,9
27 Combustibles y aceites minerales	25,0	-	25,0	-	25,0	-
28 Productos químicos inorgánicos, compuestos inorgánicos	699,7	275,2	423,2	-	698,4	1,3
29 Productos químicos orgánicos	9.197,9	687,2	8.206,3	19,9	8.913,5	284,5
30 Productos farmacéuticos	17.134,2	1.501,6	401,6	4.192,5	6.095,7	11.038,5
32 Extracto curtiente, tintóreos, taninos	157,2	6,6	121,0	12,0	139,6	17,6
33 Aceites esenciales, resinoideos	11.463,8	398,7	6.815,2	93,4	7.307,3	4.156,5
34 Jabones, agentes de superficie, etc.	2.510,1	1.182,6	1,3	296,8	1.480,8	1.029,4
35 Materias albuminoideas colas y productos de almidón	29,4	-	21,4	-	21,4	8,0
38 Productos diversos de la industria química	15.618,7	705,1	279,9	1.046,4	2.031,4	13.587,4
39 Materias plásticas y manufacturas de estas	34.254,7	14.005,6	9.841,8	437,2	24.284,7	9.970,0
40 Caucho y manufacturas de caucho	16.123,0	203,1	14.545,4	22,9	14.771,4	1.351,6
41 Pielés y cueros (excepto la peletería)	83.596,5	13.493,7	22.265,8	7.120,1	42.879,5	40.717,0
42 Manufacturas de cueros, artículos de talabartería	12.829,0	522,0	323,1	42,9	887,9	11.941,1
43 Peletería y confecciones de peletería	3,7	-	-	3,7	3,7	-
44 Maderas, carbón vegetal, manufacturas de madera	116.022,0	16.703,2	16.576,0	5.987,5	39.266,7	76.755,2
46 Manufacturas de espartería y de cestería	72,4	-	-	15,8	15,8	56,6
47 Pastas de madera u otras materias fibrosas	697,7	64,9	611,9	3,6	680,4	17,3
48 Papel, cartón y sus manufacturas	3.126,4	2.322,9	285,9	232,4	2.841,1	285,2
49 Productos editoriales, de la prensa y gráf.	754,4	185,9	155,5	30,7	372,1	382,4
50 Seda	3.088,7	4,6	626,0	-	630,6	2.458,1
52 Algodón	60.710,8	14.491,2	36.269,3	1.447,8	52.208,2	8.502,6
54 Filamentos sintéticos o artificiales	1.918,3	360,7	1.207,8	20,2	1.588,6	329,7
55 Fibras sintéticas o artificiales disc.	71,1	-	-	-	-	71,1
56 Guata, fieltro y telas sin tejer	18.411,4	4.124,8	12.446,1	299,7	16.870,7	1.540,8
57 Alfombras y demás revestimientos para el suelo	1,0	-	-	-	0,0	1,0
58 Tejidos especiales, superf. y textiles	206,2	-	189,4	0,8	190,2	16,0
59 Tejidos impregnados, revestidos	531,0	-	350,4	1,1	351,4	179,6
60 Tejidos de puntos	22,1	-	5,6	-	5,6	16,5
61 Prendas, complementos de vestir de punto	6.922,6	3.201,9	1.139,7	473,0	4.814,6	2.108,0
62 Prendas, complementos de vestir excepto de punto	21.562,1	15.036,1	3.791,0	955,1	19.782,3	1.779,8

● 8. Comercio

CUADRO 8.2.8. (Continuación) Año 2007

N° CAPÍTULO	TOTAL GENERAL	PAÍS			MERCOSUR	RESTO DEL MUNDO
		ARGENTINA	BRASIL	URUGUAY		
63 Los demás artículos textiles, confecciones	7.098,4	1.580,6	4.692,0	478,5	6.751,1	347,3
64 Calzados, polainas, botines y artículos análogos	256,5	151,2	-	0,9	152,1	104,4
65 Artículos de sombrería y sus partes	12,2	2,8	0,2	-	2,9	9,3
67 Plumas, artículos de plumas, manufacturas de cabello	3,7	-	3,7	-	3,7	-
68 Manufacturas de piedra, yeso y cemento	69,6	12,6	1,6	11,9	26,1	43,5
69 Productos cerámicos	1.830,0	1.670,3	133,1	9,9	1.813,4	16,6
70 Vidrios y manufacturas de vidrio	6.105,7	2.847,5	32,0	1.983,0	4.862,4	1.243,3
71 Perlas finas o cultivadas y piedras preciosas	41,4	-	0,6	1,6	2,3	39,2
72 Fundición, hierro y acero	34.249,3	16.440,6	13.713,4	1.039,7	31.193,7	3.055,6
73 Manufacturas de fundición de hierro y acero	1.559,1	346,1	112,1	53,7	511,8	1.047,3
74 Cobre y manufacturas de cobre	4.647,7	-	172,5	-	172,5	4.475,3
75 Níquel y sus manufacturas	3,4	-	-	-	-	3,4
76 Aluminio y manufacturas de aluminio	5.098,8	33,8	4.608,2	109,8	4.751,9	346,9
78 Plomo y sus manufacturas	116,5	-	86,4	-	86,4	30,1
79 Zinc y manufacturas de zinc	128,7	128,7	-	-	128,7	-
81 Los Demás Metales Comunes	59,0	-	58,9	-	58,9	0,1
82 Herramientas y útiles y artículos de cuchillería	89,3	2,9	6,7	0,1	9,7	79,6
83 Manufacturas de diversos metales	91,9	22,7	-	38,1	60,8	31,1
84 Reactores nucleares, calderas y máquinas	13.186,0	697,0	4.091,4	40,2	4.828,6	8.357,3
85 Máquinas, aparatos y materiales eléctricos	10.799,2	1.345,7	934,3	1.805,5	4.085,5	6.713,8
86 Vehículos y Material para Vías Férreas	74,3	7,1	-	-	7,1	67,2
87 Vehículos terrestres, automóviles y tractores	942,8	82,4	277,2	10,1	369,7	573,1
88 Navegación aérea o espacial	1.442,8	-	1.000,0	-	1.000,0	442,8
89 Navegación marítima o fluvial	0,8	0,8	-	-	0,8	-
90 Instrumentos y aparatos de óptica fotogr.	629,7	41,6	332,1	11,3	385,0	244,7
91 Relojería	10,1	-	0,3	0,6	1,0	9,2
92 Instrumentos musicales y sus partes	12,0	-	-	-	-	12,0
94 Muebles, mobiliarios médico quirúrgico	10.330,6	5.264,4	2.259,6	1.025,6	8.549,6	1.781,0
95 Juguetes, juegos artificiales para recreo o deporte	1.773,4	82,7	941,3	176,4	1.200,4	573,1
96 Manufacturas diversas	54,0	-	7,3	-	7,3	46,7

FUENTE: Banco Central del Paraguay

CUADRO 8.2.9.
COMERCIO EXTERIOR DEL PARAGUAY CON EL MERCOSUR Y RESTO DEL MUNDO. EXPORTACIONES
 (en miles de US\$ FOB) POR PAÍS, SEGÚN CAPÍTULO. AÑO 2008

N° CAPÍTULO	TOTAL GENERAL	PAÍS			MERCOSUR	RESTO DEL MUNDO
		ARGENTINA	BRASIL	URUGUAY		
TOTAL	4.463.309,2	727.037,7	628.108,3	780.214,7	2.135.360,8	2.327.948,5
1 Animales vivos	2,0	2,0	-	-	2,0	-
2 Carne y despojos comestibles	621.632,1	111,6	18.824,6	-	18.936,2	602.695,9
3 Pescados, crustáceos y moluscos	94,6	-	-	-	-	94,6
4 Leche, productos lácteos	4.131,7	-	1.697,9	-	1.697,9	2.433,8
5 Demás productos animales no exportables en otras partidas	17.770,9	1.514,5	1.099,3	-	2.613,7	15.157,2
6 Plantas vivas y productos de floricultura	31,5	2,0	-	-	2,0	29,5
7 Legumbres, hortalizas, plantas y raíces	413,7	13,2	384,1	-	397,4	16,3
8 Frutos comestibles, cortezas de agrios	3.685,1	2.104,6	97,5	-	2.202,1	1.483,0
9 Café, té, yerba mate y especias	1.804,7	17,3	879,7	7,3	904,3	900,4
10 Cereales	372.990,4	24.975,6	273.364,7	42.199,4	340.539,6	32.450,8
11 Productos de la molinería, malta y almidón	11.140,5	2.044,5	6.542,7	715,7	9.302,9	1.837,6
12 Semillas, frutos oleaginosos	1.626.829,1	515.127,9	83.646,6	643.884,9	1.242.659,4	384.169,7
13 Goma, resinas	-	-	-	-	-	-
14 Materias trenzables	96,8	73,8	-	0,5	74,3	22,5
15 Grasa vacuna industrial, ceras de origen animal	592.604,3	43.426,4	23.215,4	38.467,6	105.109,4	487.494,8
16 Preparados de carne, pescados crustáceos	545,2	-	-	-	-	545,2
17 Azúcares y artículos de confitería	57.619,7	9,9	-	-	9,9	57.609,8
18 Cacao y sus preparaciones	3,4	-	-	-	-	3,4
19 Preparaciones a base de cereales	314,2	-	71,8	-	71,8	242,4
20 Preparaciones legumbres y hortalizas	1.906,1	80,0	35,6	12,2	127,7	1.778,3
21 Preparaciones alimenticias diversas	11.837,0	2.733,6	6.725,0	572,2	10.030,8	1.806,2
22 Bebidas, líquidos alcohólicos	2.613,5	1.686,4	11,4	3,5	1.701,3	912,2
23 Residuos y desperdicios de la industria alimentaria	552.189,8	1.435,2	40.509,6	27.672,6	69.617,4	482.572,4
24 Tabaco y sucedáneos del tabaco	22.575,6	752,3	175,3	152,3	1.079,9	21.495,8
25 Sal, azufre, tierras, piedras y yesos	3.082,8	3.050,7	-	-	3.050,7	32,1
27 Combustibles y aceites minerales	-	-	-	-	-	-
28 Productos químicos inorgánicos, compuestos inorgánicos	1.107,2	821,1	264,0	-	1.085,1	22,1
29 Productos químicos orgánicos	4.652,3	440,1	3.964,4	8,7	4.413,2	239,1
30 Productos farmacéuticos	20.671,0	1.416,9	346,7	3.332,2	5.095,8	15.575,3
31 Abonos	10,8	-	-	-	-	10,8
32 Extracto curtiente, tintóreos, taninos	210,9	34,2	173,8	0,3	208,3	2,6
33 Aceites esenciales, resinoideos	10.746,1	209,5	4.671,3	151,6	5.032,5	5.713,6
34 Jabones, agentes de superficie, etc.	2.916,0	1.137,3	-	577,2	1.714,6	1.201,5
35 Materias albuminoideas colas y productos de almidón	35,4	-	32,3	0,0	32,4	3,0
37 Productos fotográficos y cinematográficos	0,1	0,1	-	-	0,1	-
38 Productos diversos de la industria química	15.322,5	380,5	53,0	1.080,7	1.514,2	13.808,3
39 Materias plásticas y manufacturas de estas	46.973,5	16.700,4	19.785,6	610,1	37.096,2	9.877,4
40 Caucho y manufacturas de caucho	15.979,8	147,2	15.495,2	25,2	15.667,6	312,2
41 Pieles y cueros (excepto la peletería)	80.029,7	7.578,4	26.830,7	1.770,7	36.179,9	43.849,9
42 Manufacturas de cueros, artículos de talabartería	13.665,4	680,0	292,8	43,1	1.015,8	12.649,7
43 Peletería y confecciones de peletería	0,3	-	-	-	-	0,3
44 Maderas, carbón vegetal, manufacturas de madera	116.825,6	13.967,2	28.330,6	5.783,9	48.081,7	68.743,9
46 Manufacturas de espartería y de cestería	633,2	-	0,2	1,9	2,1	631,1
47 Pastas de madera u otras materias fibrosas	532,2	-	527,3	4,9	532,2	-
48 Papel, cartón y sus manufacturas	2.919,4	2.229,0	242,5	68,2	2.539,7	379,7
49 Productos editoriales, de la prensa y gráf.	347,0	6,9	49,7	11,8	68,4	278,7
50 Seda	2.366,7	-	454,4	-	454,4	1.912,2
52 Algodón	39.606,4	17.428,8	16.954,1	965,3	35.348,2	4.258,3
54 Filamentos sintéticos o artificiales	2.775,5	662,7	1.828,7	19,0	2.510,4	265,0
55 Fibras sintéticas o artificiales disc.	90,1	-	-	-	-	90,1
56 Guata, fieltro y telas sin tejer	14.585,1	4.735,8	8.338,6	415,6	13.490,0	1.095,1
57 Alfombras y demás revestimientos para el suelo	5,6	-	2,6	3,1	5,6	-
58 Tejidos especiales, superf. y textiles	396,0	1,9	272,9	0,3	275,1	120,8
59 Tejidos impregnados, revestidos	180,1	7,6	111,9	0,1	119,7	60,4
60 Tejidos de puntos	1,8	-	-	-	-	1,8

● 8. Comercio

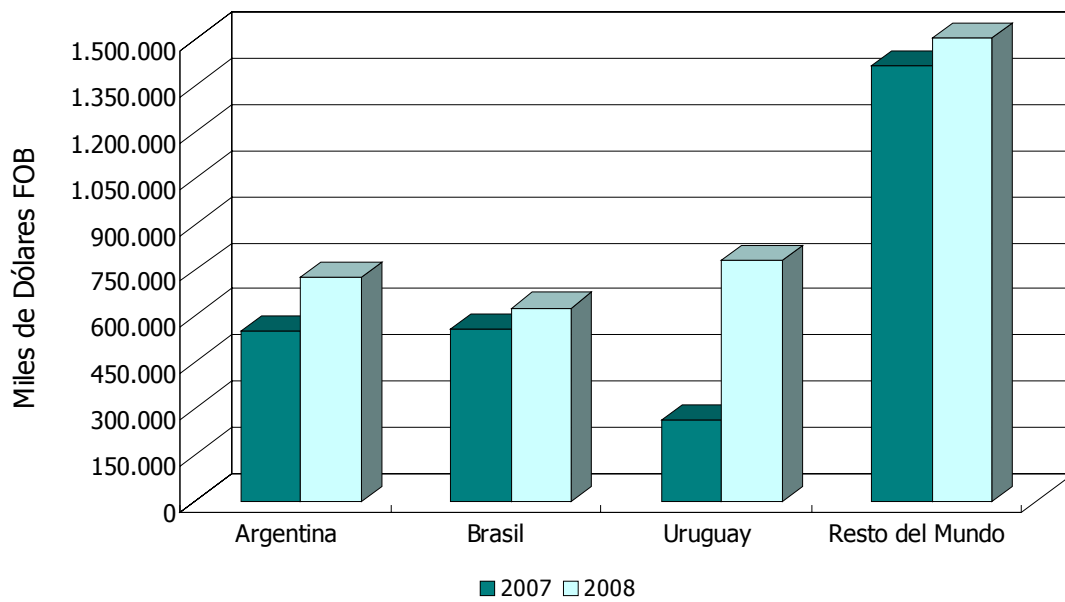
CUADRO 8.2.9. (Continuación) Año 2008

N° CAPÍTULO	TOTAL GENERAL	PAÍS			MERCOSUR	RESTO DEL MUNDO
		ARGENTINA	BRASIL	URUGUAY		
61 Prendas, complementos de vestir de punto	6.097,0	2.391,7	752,4	305,6	3.449,8	2.647,3
62 Prendas, complementos de vestir excepto de punto	24.749,8	17.431,6	5.867,5	795,5	24.094,6	655,2
63 Los demás artículos textiles, confecciones	8.737,2	1.831,4	5.498,3	339,1	7.668,8	1.068,4
64 Calzados, polainas, botines y artículos análogos	1.063,4	84,1	942,1	1,0	1.027,2	36,2
65 Artículos de sombrería y sus partes	8,8	6,6	-	0,2	6,8	2,0
67 Plumás, artículos de plumas, manufacturas de cabello	-	-	-	-	-	-
68 Manufacturas de piedra, yeso y cemento	57,6	19,7	2,9	-	22,7	34,9
69 Productos cerámicos	1.273,3	948,0	218,2	68,8	1.235,0	38,4
70 Vidrios y manufacturas de vidrio	9.756,0	4.814,2	2,2	2.228,0	7.044,5	2.711,5
71 Perlas finas o cultivadas y piedras preciosas	1.610,4	-	0,4	-	0,4	1.610,0
72 Fundición, hierro y acero	38.531,5	21.299,4	10.985,7	2.783,6	35.068,7	3.462,9
73 Manufacturas de fundición de hierro y acero	2.036,0	84,6	70,0	592,9	747,5	1.288,5
74 Cobre y manufacturas de cobre	2.477,3	0,1	14,3	0,2	14,5	2.462,8
75 Níquel y sus manufacturas	1,8	-	-	0,2	0,2	1,6
76 Aluminio y manufacturas de aluminio	4.941,9	-	4.262,7	75,1	4.337,8	604,1
78 Plomo y sus manufacturas	5.164,9	0,0	3.802,6	-	3.802,6	1.362,2
79 Zinc y manufacturas de zinc	31,6	31,6	-	-	31,6	-
81 Los Demás Metales Comunes	194,9	-	56,0	-	56,0	138,9
82 Herramientas y útiles y artículos de cuchillería	65,5	5,9	7,0	0,2	13,1	52,4
83 Manufacturas de diversos metales	559,5	371,8	18,7	19,2	409,6	149,9
84 Reactores nucleares, calderas y máquinas	8.164,0	1.191,2	1.828,6	299,6	3.319,4	4.844,7
85 Máquinas, aparatos y materiales eléctricos	21.250,0	2.900,7	2.756,9	2.180,8	7.838,4	13.411,6
86 Vehículos y Material para Vías Férreas	9,0	7,5	-	-	7,5	1,5
87 Vehículos terrestres, automóviles y tractores	1.803,1	609,4	228,1	253,4	1.090,9	712,2
88 Navegación aérea o espacial	1.891,3	0,5	-	-	0,5	1.890,8
89 Navegación marítima o fluvial	8.700,8	-	-	-	-	8.700,8
90 Instrumentos y aparatos de óptica fotogr.	985,4	40,8	227,2	95,9	363,9	621,4
91 Relojería	55,7	0,0	42,4	-	42,5	13,2
92 Instrumentos musicales y sus partes	38,1	1,9	9,7	-	11,5	26,6
94 Muebles, mobiliarios médico quirúrgico	11.142,8	5.143,2	2.599,3	1.469,5	9.212,0	1.930,9
95 Juguetes, juegos artificiales para recreo o deporte	2.247,3	73,0	1.519,6	135,7	1.728,3	519,0
96 Manufacturas diversas	143,2	1,4	91,6	1,6	94,5	48,6
97 Objetos de arte	19,8	-	-	6,6	6,6	13,2

Cifras preliminares proveídas por el Sistema de Ordenamiento Fiscal Impositivo Aduanero (SOFIA) de la Dirección Nacional de Aduanas.

FUENTE: Banco Central del Paraguay

EXPORTACIÓN CON MERCOSUR Y RESTO DEL MUNDO. PERIODO 2007-2008



Cuadros 8.2.8 y 8.2.9

