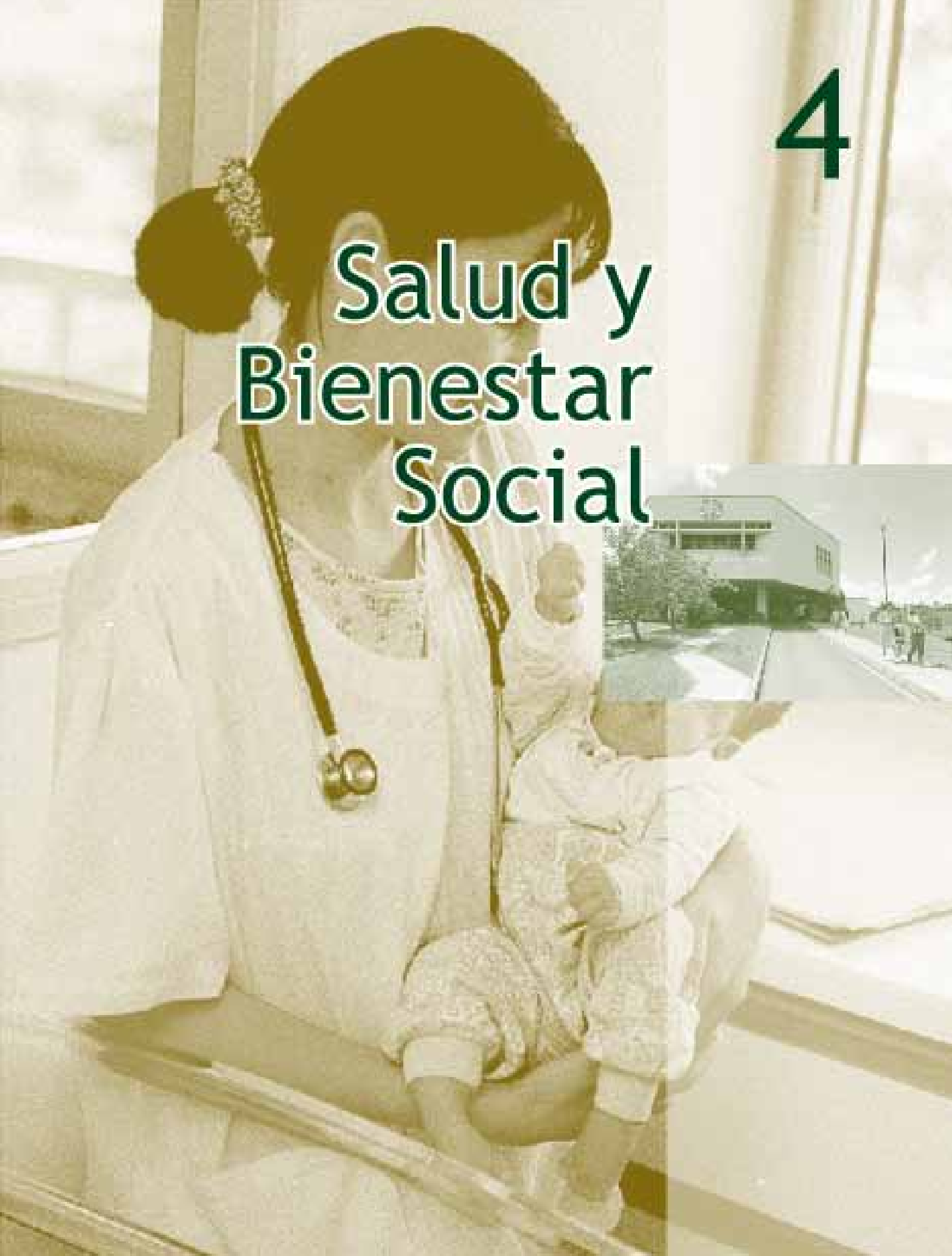


4

# Salud y Bienestar Social





## ● 4. Salud y Bienestar Social

### CUADRO 4.1.1.

#### SERVICIOS HOSPITALARIOS POR TIPO, SEGÚN INSTITUCIONES DE SALUD. AÑO 2009

INSTITUCIONES DE SALUD	SERVICIOS HOSPITALARIOS							
	Nº DE CAMAS	PACIENTES EGRESADOS	DÍAS DE INTER-NACIÓN	DÍAS - CAMAS		MORTALIDAD	NACIMIENTOS	CIRUGÍA MAYOR Y MENOR
				DISPONIBLES	OCUPADAS			
<b>XVIII REGIÓN SANITARIA CAPITAL</b>	<b>184</b>	<b>12.224</b>	<b>29.578</b>	<b>61.853</b>	<b>37.202</b>	<b>121</b>	<b>6.185</b>	<b>979</b>
Hospital Barrio Obrero (Especializado)	72	5.472	11.213	26.752	19.900	112	2.013	780
Hospital Trinidad (Especializado)	15	620	953	5.068	1.217	1	31	-
Hospital San Pablo (Especializado)	66	4.640	14.373	22.186	13.012	8	3.061	199
Loma Pytá (Especializado)	15	1.400	2.943	4.901	2.975	-	987	-
Zeballos Cué	2	25	25	606	25	-	25	-
Valerio Fernández C.S. Nº 12	7	65	69	2.279	71	-	66	-
Capellanes del Chaco	1	2	2	61	2	-	2	-
Sajonia C.S. Nº 8	1	-	-	-	-	-	-	-
Materno Infantil Santa Ana	5	-	-	-	-	-	-	-
<b>HOSPITALES ESPECIALIZADOS</b>	<b>2.907</b>	<b>101.272</b>	<b>647.735</b>	<b>964.184</b>	<b>784.599</b>	<b>2.706</b>	<b>6.635</b>	<b>19.171</b>
Instituto de Medicina Tropical	55	2.045	10.325	20.626	14.687	193	-	-
Hospital del Cáncer	100	4.021	20.272	49.852	41.267	242	-	2.022
Hospital del Quemado	23	469	4.659	9.167	6.890	20	-	458
Emergencias Médicas	156	6.982	40.744	56.692	45.551	211	-	5.792
Juan Max Boettner	144	2.149	25.698	46.083	32.669	214	-	325
Hospital Nacional	445	15.469	91.919	152.637	129.677	1.097	3.469	5.495
Hospital Pediátrico "Acosta Ñu"	55	4.339	11.228	16.962	16.759	74	-	1.487
Centro Quirúrgico de Rehabilitación (**)	8	-	-	-	-	-	-	-
Hospital Neuropsiquiátrico	334	1.472	95.615	118.422	104.812	5	-	-
Cruz Roja Paraguaya	60	...	...	...	...	...	2.436	229
Leprocomio Santa Isabel	60	-	-	-	-	-	-	-
Centro de Prevención de la Ceguera	15	-	-	-	-	-	-	-
Hospital de Clínicas	474	18.569	124.035	173.147	134.910	7	-	-
Hospital Central FF.AA	214	4.636	23.180	73.000	50.996	163	425	2.380
Hospital de Policía "R. Caballero"	74	3.268	11.898	892	371	86	305	983
I.P.S. (Hospital Central)	690	37.853	188.162	246.704	206.010	394	-	-
<b>INTERIOR (Centros + Puestos de Salud)</b>	<b>3.017</b>	<b>144.742</b>	<b>328.657</b>	<b>917.511</b>	<b>389.192</b>	<b>2.043</b>	<b>49.896</b>	<b>14.714</b>
Concepción	173	8.311	19.266	54.169	20.267	176	2.630	819
San Pedro	229	10.699	20.000	63.469	22.173	96	3.816	773
Cordillera	180	6.599	13.239	51.944	16.347	136	2.883	820
Guairá	189	7.878	21.029	55.092	23.351	163	2.215	1.241
Caaguazú	211	11.502	24.325	71.909	32.894	170	4.245	1.020
Caazapá	129	5.607	10.380	33.103	11.712	24	1.565	214
Itapúa	300	14.906	35.146	105.845	43.196	198	5.162	1.312
Misiones	100	5.852	12.173	28.473	13.940	31	1.278	576
Paraguarí	248	9.417	20.306	76.370	22.008	107	2.291	610
Alto Paraná	273	13.761	33.275	84.060	42.308	355	5.137	3.002
Central	544	32.419	79.443	184.253	95.525	340	13.771	3.005
Ñeembucú	118	2.926	6.690	26.898	7.727	55	703	190
Amambay	76	7.188	17.582	27.971	19.124	138	1.847	635
Canindeyú	100	2.234	4.358	14.858	5.146	5	800	200
Pdte. Hayes	91	2.249	4.822	20.375	5.355	18	898	187
Boquerón	37	2.507	5.346	13.439	6.679	18	481	94
Alto Paraguay	19	687	1.277	5.283	1.440	13	174	16

\*\* No remitió informe

FUENTES: Ministerio de Salud Pública y Bienestar Social, Hospital de las Fuerzas Armadas, Hospital de Policía, Hospital de Clínicas, I.P.S. (Hospital Central)

## ● 4. Salud y Bienestar Social

### CUADRO 4.1.2.

#### PRINCIPALES CAUSAS DE ENFERMEDADES REGISTRADAS EN LOS SERVICIOS DEL MINISTERIO DE SALUD PÚBLICA Y BIENESTAR SOCIAL POR GRUPOS DE EDAD, SEGÚN ENFERMEDADES. AÑO 2009

ENFERMEDADES	TOTAL	GRUPOS DE EDAD							
		-1 año	1 - 4	5-14	15-19	20-39	40-49	50-59	60 y más
Aborto2/	4.520	-	-	48	1.061	3.008	403	-	-
Accidente de tránsito	27.534	31	519	2.068	5.688	13.563	3.382	1.460	823
Accidente en el hogar	5.819	104	1.268	1.392	596	1.301	468	336	354
Accidente en otro lugar	10.898	29	636	1.630	1.602	4.207	1.271	881	642
Accidente laboral	2.373	-	-	-	424	1.091	514	231	113
Accidente vascular cerebral	805	-	-	-	-	51	89	159	506
Adenitis	164	5	55	67	14	14	5	1	3
Afecciones cardiovasculares	742	3	7	5	20	107	114	187	299
Alcoholismo agudo y crónico	484	-	-	9	62	160	132	64	57
Alergia	15.414	1.050	3.335	4.119	1.731	2.817	1.130	671	561
Amenorrea2/	2.804	-	-	-	-	2.234	460	110	-
Anemia (otros tipos)	76.386	3.521	18.894	25.334	6.841	9.909	4.515	3.036	4.336
Anemia hemorrágica aguda	144	9	21	38	18	38	11	5	4
Anemia parásito nutricional	23.439	836	7.447	10.863	1.463	1.442	526	366	496
Aneurisma	5	-	-	-	1	-	-	1	3
Anexitis2/	765	-	-	20	133	381	160	54	17
Anorexia	775	28	243	267	84	79	21	18	35
Arritmia cardiaca	330	-	-	-	-	60	45	83	142
Arteriosclerosis	160	-	-	-	-	-	17	28	115
Artritis reumatoidea	2.322	4	11	33	57	253	520	638	806
Asma	4.199	57	458	1.284	412	936	399	300	353
Bocio	735	-	-	31	113	-	313	127	151
Bocio tóxico	3	-	-	-	-	3	-	-	-
Brucelosis	4	-	-	3	-	1	-	-	-
Cáncer de colon	61	-	-	-	1	4	6	12	38
Cáncer de cuello uterino2/	448	-	-	-	10	168	172	98	-
Cáncer de mama2/	372	-	-	-	-	41	75	62	194
Cáncer de pulmón	131	-	-	1	-	5	8	29	88
Cáncer del estómago	55	-	-	-	-	2	5	11	37
Cáncer otras localizaciones	158	-	1	1	1	10	27	31	87
Candidiasis	2.334	1.020	644	249	100	228	63	8	22
Cardiopatía Chagasica	2	-	-	-	-	-	-	1	1
Cardiopatía primaria	74	2	-	4	17	7	6	12	26
Cardiopatía reumática crónica	5	-	2	-	-	1	-	-	2
Cardiopatía secundaria	54	-	-	1	-	-	6	19	28
Cardiopatía congénita	71	29	19	19	2	-	1	-	1
Cardiopatía reumática aguda	39	-	-	-	1	3	3	7	25
Cataratas	813	2	-	5	41	44	115	141	465
Cervicitis2/	2.643	-	-	88	351	1.397	563	190	54
Chagas	46	1	8	7	2	11	6	7	4
Cirrosis	68	-	-	-	2	7	13	21	25
Colecistitis	884	-	-	-	-	324	288	150	122
Colelitiasis	883	-	-	-	-	278	267	178	160
Cólico renal	2.431	14	14	67	302	1.120	482	256	176
Conjuntivitis	8.554	1.990	2.223	1.783	537	935	454	305	327
Convulsiones	1.557	139	462	341	154	251	100	56	54
Cor - Pulmonale	8	-	-	-	-	2	-	1	5
Cuerpo extraño en el oído	284	2	48	76	33	74	32	11	8
Cuerpo extraño vía aérea	410	8	161	76	28	76	28	15	18
Dengue	203	1	14	34	32	66	21	24	11
Dermatitis	3.921	1.040	1.088	772	223	422	135	96	145
Desnutrición de 1er grado	25.885	6.265	15.201	3.793	175	213	77	49	112
Desnutrición de 2do grado	5.418	1.475	3.234	654	13	7	6	6	23
Desnutrición de 3er grado	1.991	428	714	514	112	95	47	22	59
Diabetes	13.859	2	18	65	281	2.564	-	4.933	5.996
Diarrea con deshidratación	7.332	1.527	2.677	1.184	395	607	286	227	429
Diarrea sin deshidratación	101.043	17.421	36.951	19.094	5.418	11.127	4.365	2.781	3.886
Dismenorrea2/	1.729	-	-	146	534	815	234	-	-
Distonía neurovegetativa	7.256	2	49	183	933	2.690	1.788	944	667
Drogadicción	26	-	-	2	9	13	2	-	-
Eclampsia2/	70	-	-	2	18	46	4	-	-
Edema cerebral	3	-	-	-	-	2	-	-	1
Embarazo de alto riesgo2/	12.626	-	-	328	4.413	6.213	1.672	-	-
Encefalitis	8	1	2	3	-	1	1	-	-

## ● 4. Salud y Bienestar Social

CUADRO 4.1.2. (Continuación) Año 2009

ENFERMEDADES	TOTAL	GRUPOS DE EDAD							
		-1 año	1 - 4	5-14	15-19	20-39	40-49	50-59	60 y más
Endocarditis bacteriana	5	-	-	2	-	1	1	-	1
Enfermedad del Pericardio	1	1	-	-	-	-	-	-	-
Enfermedad autoinmune (lupus, psoriasis)	30	-	-	2	5	6	-	13	4
Enfermedad reumática (reumatismo)	98	-	-	-	2	17	19	26	34
Enfermedad de Parkinson	115	-	-	-	-	-	6	29	80
Enfisema	16	-	-	1	1	3	1	4	6
Enteritis	256	5	37	45	28	67	28	19	27
Epilepsia	815	32	103	208	124	219	65	39	25
Epistaxis	2.535	38	411	972	253	294	168	192	207
Erisipela	339	4	23	20	24	77	51	60	80
Escabiosis o sarna	12.107	1.468	3.597	3.673	915	1.212	537	337	368
Escarlatina	165	11	55	69	7	1	3	2	17
Esguince	1.666	4	32	165	362	725	193	125	60
Estrabismo	72	21	15	21	-	9	4	2	-
Esquistosomiasis	6	4	1	-	-	1	-	-	-
Estrechez uretral	10	-	-	1	1	1	3	2	2
Farmacodependencia	15	-	-	-	1	5	7	-	2
Fiebre reumática	209	1	1	31	18	26	44	33	55
Fístula anal	42	2	1	-	2	14	15	6	2
Flebitis y Tromboflebitis	28	-	4	7	-	3	3	4	7
Fracturas	15.938	76	998	3.742	1.818	4.565	1.591	1.363	1.785
Gastritis	10.006	-	164	451	1.284	3.939	1.907	1.147	1.114
Giardiasis	3.519	128	932	1.498	378	332	146	48	57
Glomérulo nefritis	19	-	5	6	-	4	-	1	3
Gonocóccia	100	-	-	2	23	43	28	3	1
Gota	33	-	-	-	-	6	-	21	6
Hemiplejia	40	-	-	2	4	5	3	10	16
Hemorragia < 20 semanas de embarazo	205	-	-	1	57	136	11	-	-
Hemorragia 20 semanas y + de embarazo	53	-	-	-	13	39	1	-	-
Hemorragia gastrointestinal	34	-	-	-	4	8	6	6	10
Hemorroides	1.396	-	9	29	73	521	342	247	175
Hepatitis	377	3	39	170	44	51	25	17	28
Hernia	4.222	215	340	459	276	786	639	604	903
Herpes genital	187	1	1	5	33	105	32	7	3
Herpes simple	5.470	584	2.559	1.227	405	410	142	64	79
Herpes Zóster	925	30	132	200	102	157	95	88	121
Hidrocele1/	215	81	34	15	7	22	9	22	25
Hiperpl. y Aden. Prostática1/	537	-	-	-	-	-	22	133	382
Hipertensión arterial	81.693	23	56	153	1448	10.042	19.617	21.647	28.707
Hipotensión arterial	1.275	-	-	8	106	368	272	205	316
Ictericia	531	435	18	27	9	21	8	4	9
Impétigo	2.281	342	948	701	90	115	32	29	24
Infarto agudo del miocardio	138	-	-	-	-	12	17	28	81
Infección urinaria	31.310	939	1.997	2.907	4.282	10.607	4.623	2.857	3.098
Infección puerperal	82	-	-	3	25	47	7	-	-
Insolación	72	-	-	2	10	39	10	8	3
Insuficiencia cardíaca congénita	748	7	8	4	2	22	64	154	487
Insuficiencia renal aguda	94	-	3	9	5	18	13	19	27
Insuficiencia renal crónica	77	1	-	3	2	10	15	21	25
Intento de homicidio	1.663	6	5	32	308	980	198	97	37
Intento de suicidio	529	-	-	38	177	261	28	17	8
Intoxicación por medicamentos y drogas	121	1	7	20	31	51	9	1	1
Intoxicación por plaguicida	154	1	14	15	36	59	12	8	9
Ira moderada (neumonía)	71.307	10817	22.792	16.737	4.077	7.066	3.390	2.693	3.735
Ira neumonía grave (bronconeumonía)	10.566	2046	3.192	1.798	515	1.066	558	480	911
Ira no neumonía	827.220	120802	266.681	234.595	48.153	83.208	32.731	20.067	20.983
Jaqueca	22.011	51	593	3.034	3.411	7.779	3.766	1.933	1.444
Lepra	95	-	1	5	7	18	33	14	17
Leucemia	15	-	1	3	2	4	-	-	5
Litiasis urinaria	647	-	-	-	-	212	195	127	113
Lumbago	8.123	12	30	112	650	2.953	1.858	1.247	1.261
Luxación	1.407	10	57	120	221	575	195	112	117
Mastitis2/	1.234	-	-	36	275	755	168	-	-
Meningitis no meningocóccica	20	-	1	5	2	6	2	3	1
Meningitis bacteriana	25	8	5	5	2	3	1	1	-
Miasis	319	13	52	90	32	36	28	25	43
Micosis superficial	6.740	521	1.158	1.692	891	1.300	522	316	340

## ● 4. Salud y Bienestar Social

CUADRO 4.1.2. (Continuación) Año 2009

ENFERMEDADES	TOTAL	GRUPOS DE EDAD							
		-1 año	1 - 4	5-14	15-19	20-39	40-49	50-59	60 y más
Mononucleosis infecciosa	19	1	4	4	3	4	-	3	-
Mordedura de perro	6.540	38	891	2.294	655	1.197	539	432	494
Mordedura de serpiente	702	2	20	127	107	226	104	71	45
Mordedura otros animales	739	16	99	148	102	194	98	45	37
Neurosis	1.480	1	5	37	137	539	399	218	144
Orquitis1/	92	1	1	8	23	33	10	6	10
Osteomielitis	60	1	2	13	3	18	13	7	3
Otras enfermedades vasculares periféricas	5	-	-	-	-	1	2	-	2
Otras venéreas	1.646	3	5	34	310	1.010	193	60	31
Otros trastornos de tejidos	7	-	1	-	2	-	2	2	-
Parálisis facial	230	3	15	42	20	68	28	30	24
Parasitosis intestinal	136.877	4049	48.620	69.397	6.407	4.455	2.014	944	991
Parotiditis	276	10	103	107	14	25	10	6	1
Pediculosis	1.059	27	333	534	69	58	13	7	18
Piodermitis	11.560	1173	4.364	3.708	685	776	305	253	296
Pleuresia	21	-	3	3	2	4	2	3	4
Pre - eclampsia2/	389	-	-	3	102	264	20	-	-
Prematuridad	432	423	9	-	-	-	-	-	-
Prolapso genital2/	290	-	-	-	-	17	50	90	133
Psicosis	568	1	5	14	54	286	116	59	33
Quemaduras	5.185	142	1.480	921	494	1.248	469	248	183
Retraso mental	95	4	9	20	21	28	7	3	3
Rubéola	12	4	3	2	2	1	-	-	-
Septicemia	129	75	4	11	5	11	8	5	10
Sida	119	5	3	2	17	74	12	4	2
Sífilis congénita	363	341	18	4	-	-	-	-	-
Sífilis en embarazada2/	803	-	-	-	126	627	50	-	-
Sífilis otros	1.261	41	2	7	193	748	190	47	33
Síndrome del climaterio2/	1.282	-	-	-	-	85	653	462	82
Síndrome nefrótico	64	1	11	16	6	13	10	1	6
Sordera	49	-	-	1	-	6	6	16	20
Tortícolis	271	-	10	50	28	92	49	28	14
Toxoplasmosis	62	1	2	8	8	35	6	2	-
Tricomoniasis	1.336	8	11	32	268	720	233	52	12
Tuberculosis	1.331	11	34	43	99	580	213	170	181
Tumores benignos	793	3	10	37	160	349	-	107	127
Úlcera duodenal	30	-	-	-	-	4	14	2	10
Úlcera gástrica	91	-	-	-	-	14	35	22	20
Uretritis no gonocócica	146	-	-	11	44	73	14	3	1
Varicela	3.022	312	1.194	1.168	157	160	10	6	15
Varices	374	3	3	7	17	97	104	76	67

1/ Hombres.

2/ Mujeres.

FUENTE: Ministerio de Salud Pública y Bienestar Social

**CUADRO 4.1.3.**  
**DEFUNCIONES POR GRUPOS DE EDAD, SEGUN CAUSAS DE MUERTE. AÑO 2008**

CÓDIGO CAUSAS DE MUERTE	TOTAL	GRUPOS DE EDAD							IGNORADO	
		-1 AÑO	1 - 4	5 - 14	15 - 19	20 - 39	40 - 49	50 - 59		60 Y MÁS
TOTAL	23.375	1.686	318	422	481	2.318	1.703	2.524	13.782	141
(A00-B99) Ciertas enfermedades infecciosas y parasitarias	1.030	111	56	40	13	174	112	105	413	6
(C00-D48) Tumores (neoplasias)	3.397	7	27	64	32	227	345	556	2.129	10
(D50-D89) Enfermedades de la sangre y de los órganos hematopoyéticos, y trastornos que afectan el mecanismo de la inmunidad	85	7	7	4	3	9	7	5	43	-
(E00-E90) Enfermedades endocrinas, nutricionales y metabólicas	1.922	57	40	11	5	42	83	239	1.433	12
(F00-F99) Trastornos mentales y del comportamiento	21	-	-	-	-	2	3	7	7	2
(G00-G99) Enfermedades del sistema nervioso	354	22	28	39	24	39	23	31	146	2
(I00-I99) Enfermedades del sistema circulatorio	6.189	8	6	22	14	187	364	703	4.849	36
(J00-J99) Enfermedades del sistema respiratorio	1.219	113	49	24	21	67	44	93	799	9
(K00-K93) Enfermedades del sistema digestivo	994	8	7	11	7	70	114	157	616	4
(L00-L99) Enfermedades de la piel y del tejido subcutáneo	23	1	-	1	5	4	-	1	10	1
(M00-M99) Enfermedades del sistema osteomuscular y del tejido conjuntivo	95	1	-	3	5	21	17	10	38	-
(N00-N99) Enfermedades del sistema genitourinario	578	3	5	12	5	41	43	60	407	2
(O00-O99) Embarazo, parto y puerperio	117	-	-	-	18	89	10	-	-	-
(P00-P96) Ciertas afecciones originadas en el período perinatal	961	956	1	-	-	-	-	-	-	4
(Q00-Q99) Malformaciones congénitas, deformidades y anomalías cromosómicas	344	284	17	19	7	8	3	1	4	1
(R00-R99) Síntomas, signos y hallazgos anormales clínicos y de laboratorio, no clasificadas en otra parte	3.229	82	23	27	19	131	162	277	2.489	19
(V01-Y98) Causas externas de morbilidad y de mortalidad	2.817	26	52	145	303	1.207	373	279	399	33

FUENTE: Capítulos de la Clasificación Estadística Internacional de Enfermedades y Problemas relacionados con la Salud (10<sup>ma</sup> Revisión), Ministerio de Salud Pública y Bienestar Social

## ● 4. Salud y Bienestar Social

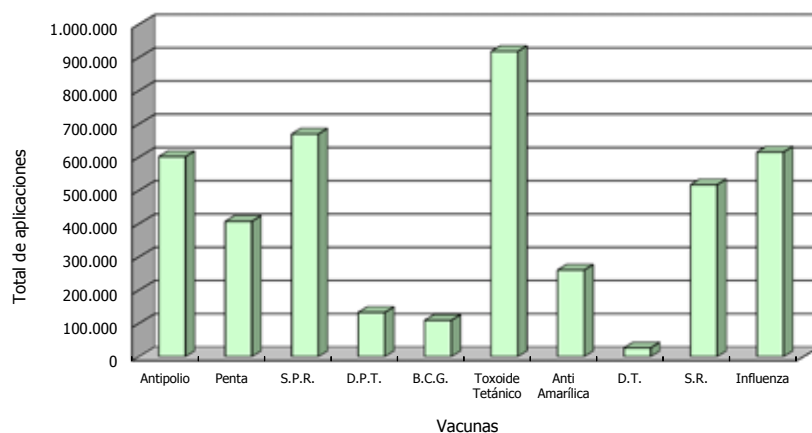
**CUADRO 4.1.4.**  
**VACUNACIONES REGISTRADAS EN LOS CENTROS Y PUESTOS DE SALUD POR TIPO,**  
**SEGÚN GRUPOS DE EDAD Y DOSIS. AÑO 2009**

GRUPOS DE EDAD Y DOSIS	ANTI-POLIO	PENTA	S.P.R.	D.P.T.	B.C.G.	TOXOIDE TETÁNICO	ANTI AMARÍ-LICA	D.T.	S.R. <sup>1/</sup>	INFLUEN-ZA
<b>TOTAL DOSIS APLICADAS</b>	<b>601.550</b>	<b>407.050</b>	<b>669.630</b>	<b>132.999</b>	<b>109.070</b>	<b>918.068</b>	<b>260.545</b>	<b>26.270</b>	<b>517.073</b>	<b>615.470</b>
<b>ESQUEMA BÁSICO</b>										
MENOR DE 1 AÑO	384.576	325.106	0	0	107.975	0	0	0	0	0
Primera Dosis	109.841	109.802			107.975					
Segunda Dosis	108.206	108.265								
Tercera Dosis	106.968	107.039								
Refuerzo	59.561									
DE 1 AÑO	89.132	81.944	232.905	0	511	0	87.374	0	0	0
Primera Dosis	1.277	302	105.629		511		87.374			
Segunda Dosis	2.375	455								
Tercera Dosis	5.032	816								
Refuerzo	80.448	80.371	127.276							
<b>MUJERES EN EDAD</b>										
FÉRTIL (15-49 AÑOS)	0	0	0	0	0	304.768	0	0	0	0
Primera Dosis						84.225				
Segunda Dosis						85.061				
Tercera Dosis						68.974				
Cuarta Dosis						37.653				
Quinta Dosis						28.855				
MENOR DE 2 AÑOS	0	0	0	0	0	0	0	0	0	106.474
Primera Dosis										59.828
Segunda Dosis										46646
<b>ESQUEMA COMPLEMENTARIO</b>										
DE 2 A 4 AÑOS	127.842	0	436.725	121.947	584	0	22.197	0	0	34.092
Primera Dosis	1.791		7.674	541	584		22.197			34.092
Segunda Dosis	2.355			667						
Tercera Dosis	3.970			922						
Primer Refuerzo	25.478		429.051	25.507						
Segundo Refuerzo (a los 4 años)	94.248			94.310						
OTRAS EDADES	0	0	0	11.052	0	613.300	150.974	26.270	517.073	474.904
Primera Dosis				970		185.248	150.974	10.183	6.944	474.904
Segunda Dosis				729		197.407		5.101		
Tercera Dosis				599		116.209		2.179		
Cuarta Dosis				1.753		60.726		3.144		
Quinta Dosis				7.001		53.710		5.663		
Primer Refuerzo									510.129	
Segundo Refuerzo										

1/ Vacuna contra el sarampión y la rubeola.

**FUENTE:** Departamento de Bioestadística. Servicios Prestados. Ministerio de Salud Pública y Bienestar Social

### VACUNACIONES REGISTRADAS EN EL PAÍS. AÑO 2009



Cuadro 4.1.4



## ● 4. Salud y Bienestar Social

**CUADRO 4.1.5.**  
**ENFERMEDADES TRANSMISIBLES DE NOTIFICACIÓN OBLIGATORIA POR AÑO.**  
**PERIODO 2007-2009**

ENFERMEDADES	2007	2008	2009 p
<b>TOTAL</b>	<b>14.500</b>	<b>4.294</b>	<b>6.019</b>
I- CON PROGRAMAS	10.468	431	4.393
Paludismo	1341	341	91
Parálisis Aguda Fláccida	15	22	22
Sarampión	0	0	0
Tos Ferina	8	7	1
Difteria	0	0	0
Tétanos Neonatales	0	1	1
Tétanos Otras Edades	10	13	11
Rabia Humana	0	0	0
Dengue Clásico	9039	25	4267
Dengue Hemorrágico	55	0	0
II- SIN PROGRAMAS	920	612	539
Meningitis Meningococcica	15	15	7
Rubeola	0	0	0
Fiebre Tifoidea	0	0	0
Intoxicación Alimentaria	301	157	191
Leishmaniasis	604	440	341
III- OTRAS ENFERMEDADES	281	335	404
Intoxicación con Plaguicida	281	335	404
IV- ENFERMEDADES EMERGENTES	2.831	2.916	683
Hantavirus	17	14	5
Tuberculosis Pulmonar	2139	2050	2224 (*)
Sida	261	336	274
Lepra	403	487	404
Meningitis Tuberculosa	11	29	40 (*)

\* Cifras preliminares

FUENTE: Ministerio de Salud Pública y Bienestar Social

## ● 4. Salud y Bienestar Social

**CUADRO 4.1.6.**  
**DISTRIBUCIÓN DEL NÚMERO DE ESTABLECIMIENTOS, SEGÚN REGIONES SANITARIAS.**  
**PERIODO 2008-2009**

REGIÓN SANITARIA	2008	2009 <sup>1/</sup>									
		TOTAL	HOSPITALES REGIONALES	CENTROS DE SALUD	PUESTOS DE SALUD	HOSPITALES DISTRITALES	HOSPITALES ESPECIALIZADOS	CENTROS ESPECIALIZADOS	DISPENSARIOS	UNIDAD DE SALUD FAMILIAR	HOSPITAL MATERNO INFANTIL
<b>TOTAL PAÍS</b>	<b>993</b>	<b>1.065</b>	<b>17</b>	<b>105</b>	<b>669</b>	<b>33</b>	<b>10</b>	<b>9</b>	<b>35</b>	<b>180</b>	<b>7</b>
Asunción	41	46	-	10	10	-	6	6	2	7	5
Concepción	62	65	1	4	31	1	-	-	8	20	-
San Pedro	111	118	1	6	82	2	-	-	2	25	-
Cordillera	47	51	1	11	27	3	-	-	-	9	-
Guairá	63	62	1	7	37	1	-	-	-	16	-
Caaguazú	74	80	1	9	55	4	-	-	4	7	-
Caazapá	53	58	1	10	36	-	-	-	-	11	-
Itapúa	87	89	1	11	68	2	-	-	1	6	-
Misiones	42	48	1	5	33	2	-	-	-	7	-
Paraguarí	55	56	1	7	32	4	-	1	-	11	-
Alto Paraná	58	68	1	5	46	4	-	-	8	4	-
Central	74	85	1	15	37	6	4	2	-	19	1
Ñeembucú	72	74	1	1	69	1	-	-	-	2	-
Amambay	19	20	1	-	7	2	-	-	2	8	-
Canindeyú	58	68	1	2	48	1	-	-	-	16	-
Pdte Hayes	41	30	1	1	23	-	-	-	-	5	-
Alto Paraguay	20	22	1	1	10	-	-	-	6	4	-
Boquerón	16	25	1	-	18	-	-	-	2	3	1

1/ Incluye servicios de salud cerrados.

FUENTE: Departamento de Bioestadística del Ministerio de Salud Pública y Bienestar Social

**CUADRO 4.1.7.**  
**TASA DE MORTALIDAD MATERNA POR AÑO, SEGÚN CAUSAS (tasa registrada x 100.000 nacidos vivos).**  
**PERIODO 2004-2008**

CAUSAS	AÑO				
	2004	2005	2006	2007	2008
<b>TOTAL GENERAL</b>	<b>153,5</b>	<b>128,5</b>	<b>121,4</b>	<b>127,2</b>	<b>117,7</b>
1. Aborto	34,7	35,0	30,4	34,4	25,1
2. Toxemia	30,7	25,5	28,4	34,4	20,1
3. Hemorragia	35,6	24,6	26,4	26,1	28,2
4. Sepsis	20,8	14,2	7,8	9,4	10,1
5. Tétanos Obstétrico	0,0	0,0	0,0	0,0	0,0
6. Sida	1,0	0,0	1,0	1,0	0,0
7. Otras complicaciones del embarazo, parto y puerperio	30,7	29,3	27,4	21,9	34,2

FUENTE: Indicadores de Mortalidad. Departamento de Bioestadística del Ministerio Salud Pública y Bienestar Social

**CUADRO 4.1.8.**  
**HOSPITAL DE CLÍNICAS: SERVICIOS HOSPITALARIOS POR ACTIVIDADES, SEGÚN SERVICIOS. AÑO 2009**

SERVICIOS	ACTIVIDADES												
	INGRESOS	EGRESOS		DÍAS DE INTERNACIÓN		DÍAS - CAMAS DISPONIBLES		PORCENTAJE DE OCUPACIÓN		PROMEDIO DE DIAS DE INTERNACIÓN	TASA DE MORTALIDAD	PROMEDIO DE CAMAS DISPONIBLES	GIRO DE CAMA
	TOTAL	VIVOS	FALLECIDOS	DISPONIBLES	OCUPADAS	DISPONIBLES	OCUPADAS	OCUPACIÓN	INTERNACIÓN	INTERNACIÓN	MORTALIDAD	DISPONIBLES	CAMA
<b>TOTAL</b>	<b>23.527</b>	<b>18.084</b>	<b>17.522</b>	<b>562</b>	<b>124.035</b>	<b>173.147</b>	<b>134.910</b>	<b>77,9</b>	<b>6,9</b>	<b>3,1</b>	<b>474</b>	<b>38</b>	
Clinica Médica	3.683	3.343	3.105	238	34.656	40.742	34.533	84,8	10,4	7,1	112	30	
Gineco Obstetricia	3.956	3.860	3.860	0	15.225	21.900	17.922	81,8	3,9	0,0	60	64	
Clinica Quirúrgica	3.583	3.486	3.443	43	19.881	28.645	22.620	79,0	5,7	1,2	78	44	
Urología	576	547	541	6	6.103	10.954	8.447	77,1	11,2	1,1	30	18	
Pediatría	2.018	1.695	1.676	19	13.277	19.710	15.821	80,3	7,8	1,1	54	31	
Otorrinolaringología	1.108	983	979	4	4.057	9.125	4.792	52,5	4,1	0,4	25	39	
Ortopedia y Traumatología	894	883	883	0	4.551	8.030	4.376	54,5	5,2	0,0	22	40	
Neumonología	246	215	207	8	3.823	7.300	3.666	50,2	17,8	3,7	20	11	
Emergencias	5.565	2.011	1.984	27	6.182	5.264	5.576	105,9	3,1	1,3	14	139	
Psiquiatría	117	116	116	0	1.322	2.432	1.160	47,7	11,4	0,0	7	17	
<b>OTROS SERVICIOS</b>	<b>1.781</b>	<b>945</b>	<b>728</b>	<b>217</b>	<b>14.958</b>	<b>19.045</b>	<b>15.997</b>	<b>84,0</b>	<b>15,8</b>	<b>23,0</b>	<b>52</b>	<b>18</b>	
Neonatología	741	670	629	41	7.970	10.950	8.956	81,8	11,9	6,1	30	22	
Terapia Intensiva Pediatría	485	144	94	50	3.316	4.201	3.456	82,3	23,0	34,7	12	13	
Terapia Intensiva Adultos	555	131	5	126	3.672	3.894	3.585	92,1	28,0	96,2	11	12	

FUENTE: Hospital de Clínicas y Centro Materno Infantil de la Universidad Nacional de Asunción

# 4. Salud y Bienestar Social

**CUADRO 4.1.9.**  
**HOSPITAL DE CLÍNICAS: CONSULTAS EXTERNAS POR MES, SEGÚN SERVICIOS. AÑO 2009**

SERVICIOS	MES											
	ENE.	FEB.	MAR.	ABR.	MAY.	JUN.	JUL.	AGO.	SET.	OCT.	NOV.	DIC.
<b>TOTAL</b>	<b>266.779</b>	<b>19.935</b>	<b>23.549</b>	<b>19.125</b>	<b>18.986</b>	<b>23.245</b>	<b>22.611</b>	<b>24.516</b>	<b>23.563</b>	<b>25.975</b>	<b>23.818</b>	<b>21.359</b>
1ª Cátedra Clínica Médica	1.248	1.177	1.474	1.015	1.008	1.108	1.319	1.456	1.281	1.328	1.225	977
2ª Cátedra Clínica Médica	1.298	1.427	1.077	1.466	1.178	1.448	1.239	1.311	1.324	1.531	1.337	1.248
Cátedra Semiología Médica	15.503	1.133	1.488	1.134	1.048	1.339	1.551	1.606	1.345	1.445	1.204	1.126
Cátedra de Oftalmología	23.540	1.193	1.494	2.020	2.267	2.268	1.652	1.842	2.197	2.465	2.409	2.298
Ginecología <sup>1/</sup>	9.127	750	960	551	554	740	610	833	824	995	795	702
1ª Cátedra Clínica Quirúrgica	6.441	485	632	458	378	571	514	520	551	676	558	558
2ª Cátedra Clínica Quirúrgica	6.143	466	655	425	425	572	440	606	566	443	551	453
Cátedra de Clínica Urológica	4.098	269	431	296	295	375	273	321	344	456	399	321
Pediatría <sup>1/</sup>	45.980	3.257	4.210	3.355	3.355	4.522	3.627	4.862	3.732	4.063	3.915	3.563
Neonato	954	52	95	84	98	99	61	100	97	120	90	98
Obstetricia <sup>1/</sup>	23.644	1.963	2.204	1.702	1.607	1.963	1.846	1.897	2.126	2.385	2.047	1.899
Cátedra de Otorrinolaringología	23.192	1.991	2.447	1.482	1.263	1.505	1.571	1.873	2.235	2.641	2.292	2.220
Cátedra de Ortopedia y Traumatología	9.268	812	864	595	541	766	785	862	801	878	779	696
Cátedra de Neumología	2.249	158	284	156	121	201	216	230	218	214	198	176
Cátedra de Dermatología	8.663	849	770	531	551	628	697	802	601	830	771	745
Servicio de Emergencias	16.336	1.406	1.375	1.309	1.412	1.339	1.183	1.297	1.449	1.486	1.419	1.412
Cátedra de Medicina Familiar	1.352	0	75	99	85	171	144	144	189	155	149	98
Departamento de Oncología	2.674	110	249	250	197	268	203	220	232	260	290	210
Cátedra de Psiquiatría	7.819	512	802	485	486	712	679	645	671	818	737	720
Kinesiología	11.723	763	682	563	912	1.184	1.360	1.193	1.327	1.300	1.092	562
Departamento de Reumatología	3.848	195	340	341	295	330	280	376	347	325	386	338
Departamento de Neurocirugía	3.541	263	281	219	285	360	325	283	368	416	288	251
Departamento de Higiene, Seguridad y Medicina del Trabajo	4.142	285	315	268	281	414	740	439	338	340	321	229
Departamento de Neurología	1.720	107	158	140	102	126	138	159	144	149	144	289
Departamento Central de Anestesiología	2.936	286	207	181	259	276	208	227	256	261	310	190
Contingencia *	1.386	-	-	-	-	-	950	436	-	-	-	-

1/ Centro Materno Infantil.

\* Se habilitó una sala para la atención H1N1

FUENTE: Hospital de Clínicas y Centro Materno Infantil de la Universidad Nacional de Asunción

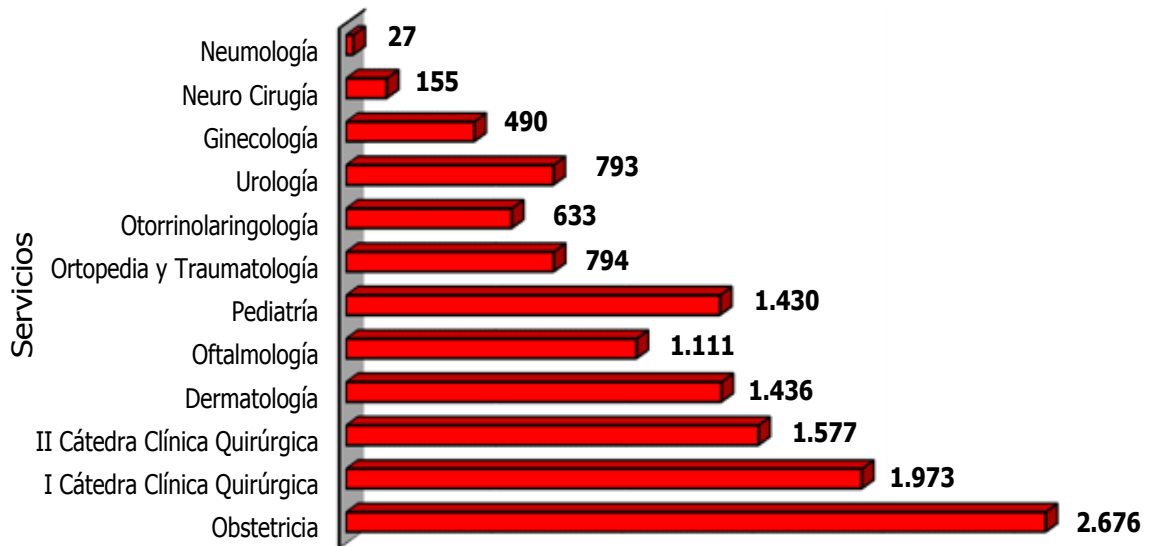
**CUADRO 4.1.10.**  
**HOSPITAL DE CLÍNICAS: INTERVENCIONES QUIRÚRGICAS POR SERVICIOS, SEGÚN MES. AÑO 2009**

MES	SERVICIOS												
	TOTAL	I CÁTEDRA DE CLÍNICA QUIRÚRGICA <sup>1/</sup>	II CÁTEDRA DE CLÍNICA QUIRÚRGICA <sup>1/</sup>	CÁTEDRA DE OTORRINOLARINGOLOGÍA <sup>1/</sup>	CÁTEDRA DE CLÍNICA UROLÓGICA <sup>1/</sup>	CÁTEDRA DE ORTOPEDIA Y TRAUMATOLOGÍA <sup>1/</sup>	CÁTEDRA DE OFTALMOLOGÍA <sup>1/</sup>	NEURO CIRUGÍA <sup>1/</sup>	GINECOLOGÍA <sup>2/</sup>	OBSTETRICIA <sup>2/</sup>	PEDIATRÍA <sup>2/</sup>	CÁTEDRA DE GINECOLOGÍA <sup>2/</sup>	CÁTEDRA DE OBSTETRICIA <sup>2/</sup>
<b>TOTAL</b>	<b>13.095</b>	<b>1.973</b>	<b>1.577</b>	<b>633</b>	<b>793</b>	<b>794</b>	<b>155</b>	<b>1.111</b>	<b>1.430</b>	<b>490</b>	<b>2.676</b>	<b>1.436</b>	<b>27</b>
Enero	1.026	150	141	50	56	68	4	77	131	37	187	124	1
Febrero	1.036	144	105	42	52	62	11	91	152	31	210	134	1
Marzo	1.224	156	129	63	100	63	10	110	177	45	242	118	5
Abril	1.068	165	126	40	77	68	10	87	139	48	196	111	1
Mayo	917	160	146	38	66	63	10	63	83	26	190	70	0
Junio	1.106	167	114	43	89	63	18	89	105	18	236	109	3
Julio	946	148	117	42	59	67	15	79	72	33	203	87	4
Agosto	1.022	183	147	59	66	68	16	68	93	33	207	64	2
Septiembre	1.227	177	124	65	82	75	10	98	120	31	244	198	3
Octubre	1.214	199	148	63	55	81	17	103	114	45	241	146	2
Noviembre	1.227	170	158	63	65	69	17	129	97	42	267	148	2
Diciembre	1.062	154	122	45	26	47	8	116	147	34	253	127	3

1/ Corresponde a las cirugías realizadas en Pabellón Quirúrgico.

2/ Centro Materno Infantil.  
FUENTE: Hospital de Clínicas y Centro Materno Infantil de la Universidad Nacional de Asunción

**HOSPITAL DE CLÍNICAS: INTERVENCIONES QUIRÚRGICAS POR SERVICIO. AÑO 2009**



Cuadro 4.1.10

# 4. Salud y Bienestar Social

**CUADRO 4.1.11.**  
**HOSPITAL DE POLICÍA: CONSULTAS MÉDICAS Y ODONTOLÓGICAS POR MES, SEGÚN ESPECIALIDAD. AÑO 2009**

ESPECIALIDAD	TOTAL	MES											
		ENE.	FEB.	MAR.	ABR.	MAY.	JUN.	JUL.	AGO.	SET.	OCT.	NOV.	DIC.
<b>TOTAL</b>	<b>76.048</b>	<b>4.986</b>	<b>4.987</b>	<b>7.058</b>	<b>5.984</b>	<b>6.076</b>	<b>6.074</b>	<b>7.290</b>	<b>6.950</b>	<b>7.417</b>	<b>5.959</b>	<b>5.777</b>	
Alergia	339	16	11	26	24	11	50	12	26	46	53	36	
Cardiología	3.003	121	102	239	269	669	182	179	157	363	192	125	
Cardiología Infantil	356	3	4	74	101	52	20	35	4	6	13	23	
Cirugía General	2.159	71	104	225	177	130	207	202	197	229	147	219	
Cirugía Infantil	131	4	26	3	12	0	13	14	17	3	4	16	
Cirugía Plástica	179	0	11	28	15	17	11	20	15	7	19	14	
Cirugía Vasculár	26	0	0	0	11	0	0	4	6	0	0	0	
Clinica Médica	17.027	1.208	1.299	1.413	986	1.030	1.384	2.075	1.660	1.769	1.335	1.229	
Coloproctología	422	33	55	0	19	39	30	51	39	46	35	25	
Dermatología	1.075	36	66	112	96	83	84	79	86	109	121	85	
Diabetes y Obesidad	731	7	9	55	147	174	107	54	12	24	42	39	
Flebología	72	0	0	0	11	10	0	0	0	13	12	15	
Gastroenterología	442	37	40	0	35	30	54	0	58	47	59	41	
Gineco - Obstetricia	6.987	436	600	670	496	400	375	504	750	841	589	576	
Hematología	311	44	23	27	31	19	23	36	24	21	8	31	
Mastología	293	10	0	13	7	13	14	7	14	41	47	67	
Nefrología	313	13	0	28	24	17	24	24	23	43	34	35	
Neonatología	200	11	10	17	7	15	13	12	16	29	14	30	
Neumología	694	13	35	70	33	87	82	159	76	9	18	94	
Neurología	904	16	17	68	94	92	113	90	91	109	63	65	
Nutrición	1.947	76	43	85	26	126	35	218	236	273	247	293	
Oftalmología	5.450	356	371	565	450	383	442	409	452	531	492	398	
Oncología	34	0	3	0	3	3	7	0	1	6	3	4	
Ortopedia y Traumatología	8.498	582	597	639	627	1.009	582	1.031	711	779	565	665	
Otorrinolaringología	2.689	238	218	306	145	208	161	230	247	277	205	202	
Pediatría	14.213	1.106	892	1.594	1.379	991	1.451	1.389	1.323	1.169	892	839	
Planificación Familiar	2.452	125	100	196	278	171	166	209	290	210	287	168	
Psicología	2.344	172	215	256	244	136	208	62	189	182	235	180	
Psicopedagogía	242	27	2	24	60	20	13	0	22	31	19	14	
Psiquiatría	257	6	10	58	24	33	20	8	9	20	18	35	
Toxicología	55	0	9	6	15	3	9	13	0	0	0	0	
Urología	2.203	219	115	261	138	105	194	164	199	172	226	214	

FUENTE: Hospital de Policía "Rigoberto Caballero"

**CUADRO 4.1.12. HOSPITAL DE POLICÍA: SERVICIOS REALIZADOS POR MES, SEGÚN TIPO DE SERVICIO Y VACUNACIONES. AÑO 2009**

TIPO DE SERVICIO Y VACUNACIONES	MES											
	ENE.	FEB.	MAR.	ABR.	MAY.	JUN.	JUL.	AGO.	SET.	OCT.	NOV.	DIC.
<b>TOTAL</b>	1.707	1.406	1.572	1.396	1.388	1.688	1.972	1.673	1.755	1.518	1.412	1.470
BANCO DE SANGRE	190	144	167	120	65	134	148	148	124	179	138	150
Pacientes transfundidos	42	41	39	34	38	51	55	31	21	56	28	31
Tipificación de sangre	148	103	128	86	27	83	93	117	103	123	110	119
SERVICIO DE URGENCIA <sup>1/</sup>	1.492	1.406	1.572	1.396	1.388	1.688	1.972	1.673	1.755	1.518	1.412	1.470
Aplicación de inyecciones	358	303	372	345	300	383	466	377	421	368	356	420
Consultas y diagnóstico médico	151	322	448	418	415	496	713	617	616	545	460	317
Control clínico	6.444	568	583	489	535	618	630	489	491	411	380	495
Curaciones	1.860	177	135	117	105	157	124	148	189	148	172	196
Drenajes	31	7	1	1	3	3	4	1	0	3	0	7
Extracción, extracción cuerpo extraño	116	11	17	6	3	9	7	9	0	14	17	7
Nebulización	163	9	8	14	12	16	20	19	23	14	14	7
Sutura	141	9	8	6	15	6	8	13	8	16	13	21
VACUNACIONES	1.526	88	68	119	103	175	98	133	144	260	173	94
Antisarampión	200	5	10	15	0	66	2	13	5	37	26	12
Anti amarilliza	13	0	0	0	0	3	0	0	0	8	2	0
Antitetánica y Difteria	553	32	36	39	61	57	63	66	71	76	0	20
B.C.G.	82	4	0	14	0	0	6	2	10	17	21	8
D.P.T.	155	11	0	14	10	5	0	7	6	32	50	12
Pentavalente	189	9	10	15	11	19	12	19	23	29	24	10
H.B.	10	0	0	0	0	0	0	0	0	0	0	10
Sabin - OPV	324	17	15	22	21	25	15	26	29	61	50	22
OTROS SERVICIOS	60.771	5.304	6.674	4.466	1.011	4.776	5.498	5.948	5.797	6.595	5.053	4.709
Análisis bacteriológicos	3.124	314	359	257	62	189	259	266	285	309	276	234
Análisis clínicos laboratoriales	27.087	2.725	3.041	1.670	170	2.263	2.638	2.409	2.421	2.672	2.329	1.982
Colonoscopia	52	0	0	0	0	0	0	6	12	10	11	13
Ecografías	4.454	249	395	483	246	331	273	449	355	516	460	328
Electrocardiogramas	4.928	0	582	540	383	0	463	575	607	714	595	469
Endoscopia digestiva alta	37	0	0	0	0	0	0	6	9	6	8	8
Fisioterapia	6.375	468	783	428	0	516	493	615	547	837	577	561
Hemodiálisis	113	11	11	10	12	10	8	8	7	7	10	9
Monitoreo fetal	460	19	60	49	31	27	41	39	51	40	55	41
Patología cervical (PAP)	1.475	144	166	72	0	74	173	162	143	145	114	67
Radiografías	12.666	969	1113	957	107	1366	1150	1413	1360	1339	618	997
Servicio Médico en otras Unidades Policiales	7.967	775	887	1.529	869	598	610	462	411	597	442	197
Servicio Odontológico en otras Unidades Policiales	8.235	339	1.026	917	761	699	724	638	764	735	700	354

<sup>1/</sup> Incluye además urgencias pediátrica y ginecológica.  
FUENTE: Hospital de Policía "Rigoberto Caballero".

## ● 4. Salud y Bienestar Social

**CUADRO 4.1.13.**

**HOSPITAL MILITAR: SERVICIOS HOSPITALARIOS POR ACTIVIDADES, SEGÚN SERVICIOS. AÑO 2009**

SERVICIOS	ACTIVIDADES									
	CONSULTAS	PACIENTES INGRESADOS	PACIENTES EGRESADOS	DÍAS DE INTERNACIÓN EGRESADOS	DÍAS-CAMAS		MORTALIDAD	CIRUGÍA MAYOR Y MENOR	INYECCIONES	CURACIONES
					DISPONIBLES	OCUPADAS				
<b>TOTAL</b>	<b>53.849</b>	<b>4.766</b>	<b>4.636</b>	<b>23.180</b>	<b>73.000</b>	<b>50.190</b>	<b>73</b>	<b>2.479</b>	<b>60.532</b>	<b>9.529</b>
Cirugía	2.419	1.282	1.252	6.260	12.775	8.110	10	932	15.384	3.846
Clínica médica	20.897	1.094	1.064	5.320	27.375	17.250	51	-	15.064	2.152
Ginecología	9.302	755	745	3.725	6.205	4.510	3	591	13.260	542
Otorrinolaringología	3.318	42	40	200	1.825	1.080	1	25	100	25
Oftalmología	5.245	198	196	980	2.190	4.580	-	198	200	198
Pediatría	4.627	378	365	1.825	6.570	4.310	-	27	4.296	60
Traumatología	4.874	564	544	2.720	7.300	5.080	1	436	6.768	1.128
Urología	1.925	286	270	1.350	4.380	2.380	-	217	3.456	1.244
Neurocirugía	1.242	167	160	800	4.380	2.890	7	53	2.004	334

FUENTE: Hospital Central de las Fuerzas Armadas

**CUADRO 4.2.1.**

**ÍNDICE MALARIOMÉTRICO DEL PARAGUAY, SEGÚN AÑO.  
PERIODO 1999-2009**

AÑO	0/00 PO- BLACIÓN (A)	MUESTRAS SANGRE (B)	% I.E.A. (C)	MUESTRAS POSITIVAS (D)	0/00 I.P.A. (E)	PLASMODIUM FALCIPARUM (F)	0/00 I.F.A. (G)
1999	4468,63	100960	2,26	9946	2,23	3	0,001
2000	4793,66	96825	2,02	6853	1,43	0	0,000
2001	5633,63	76607	1,36	2710	0,48	4	0,001
2002	5206,10	99338	1,91	2778	0,53	0	0,000
2003	5657,99	126582	2,24	1392	0,25	3	0,001
2004	5760,06	97246	1,69	694	0,12	1	0,000
2005	5898,65	85942	1,49	376	0,07	0	0,000
2006	6009,14	111361	1,85	823	0,14	2	0,000
2007	6119,64	92339	1,51	1341	0,22	2	0,000
2008	6230,14	80610	1,29	341	0,05	5	0,001
2009	6340,64	64660	1,02	91	0,01	9	0,001

(A): Población estimada en miles de habitantes del área malárica.  
 (C): IAES. Índice anual de exámenes de sangre por 100 habitantes.  
 (D): Número de muestras positivas.  
 (E): IPA. Incidencia parasitaria anual, por 1.000 habitantes.  
 (F): Número de muestras con diagnóstico de plasmodium falciparum.  
 (G): IFA. Incidencia de plasmodium falciparum, por 1.000 habitantes.

FUENTE: Servicio Nacional de Erradicación del Paludismo SENEPA



**CUADRO 4.3.1. HOSPITAL CENTRAL I.P.S.: SERVICIOS HOSPITALARIOS POR ACTIVIDADES, SEGÚN SERVICIOS. AÑO 2009**

SERVICIOS	EGRESOS			ACTIVIDADES							GIRO DE CAMAS		
	INGRESOS	TOTAL	ALTAS VIVAS	DEFUNCIONES	DÍAS DE IN-TERNACIÓN	PACIENTES DIAS	NÚMERO DE CAMAS	DÍAS CAMAS DISPONIBLES	PROMEDIO DÍAS DE IN-TERNACIÓN	PORCENTAJE OCUPACIONAL		TASA DE MORTALIDAD	PROMEDIO CENSO DIARIO
<b>TOTAL1/</b>	<b>36.309</b>	<b>35.705</b>	<b>34.819</b>	<b>886</b>	<b>166.659</b>	<b>183.422</b>	<b>616</b>	<b>220.780</b>	<b>5</b>	<b>83,1</b>	<b>2,5</b>	<b>503</b>	<b>58</b>
Cardiología	458	553	544	9	6.159	5.976	18	6.570	11	91,0	1,6	16	31
Cardiología	259	272	227	45	1.793	1.862	8	2.672	7	69,7	16,5	5	34
Cirugía Plástica y Quemados	1.361	1.360	1.359	1	3.632	3.744	23	8.395	3	44,6	0,1	10	59
Cirugía Infantil	1.334	1.316	1.316	-	2.333	2.173	17	6.205	5	35,0	0,0	6	77
Cirugía General	5.231	4.738	4.681	57	24.191	31.310	86	31.390	5	99,7	1,2	86	55
Cirugía Vascolar	572	576	575	1	2.153	2.802	11	4.015	4	69,8	0,2	8	52
Clinica Médica	5.313	5.378	4.682	696	54.265	53.151	144	52.560	10	101,1	12,9	146	37
Ginecología	2.011	2.012	2.012	-	4.474	4.518	19	6.935	2	65,1	0,0	12	106
Obstetricia	7.739	7.378	7.378	-	18.910	18.038	63	22.995	3	78,4	0,0	49	117
Oftalmología	1.802	1.802	1.802	-	2.417	1.415	16	4.176	1	33,9	0,0	4	113
Otorrinolaringología	1.338	1.350	1.347	3	2.701	1.451	12	2.232	2	65,0	0,2	4	113
Pediatría	2.305	2.342	2.327	15	12.984	13.102	63	22.995	6	57,0	0,6	36	37
Neonatología	790	808	750	58	9.554	11.100	34	12.410	12	89,4	7,2	30	24
Traumatología	4.764	4.771	4.771	-	16.625	29.575	72	26.280	3	112,5	0,0	81	66
Urología	1.032	1.049	1.048	1	4.468	3.205	30	10.950	4	29,3	0,1	9	35
<b>UNIDAD TERAPIA INTENSIVA</b>	<b>2.150</b>	<b>2.148</b>	<b>1.541</b>	<b>607</b>	<b>21.503</b>	<b>22.588</b>	<b>74</b>	<b>25.924</b>	<b>10</b>	<b>87,1</b>	<b>28,3</b>	<b>62</b>	<b>29</b>
Adultos	1.191	1.195	729	466	12.861	12.776	39	13.149	11	97,2	39,0	35	31
Infantil	186	181	145	36	3.069	3.503	17	6.205	17	56,5	19,9	10	11
Unidad Coronaria	419	417	392	25	2.522	2.461	7	2.555	6	96,3	6,0	7	60
Intermedia	354	355	275	80	3.051	3.848	11	4.015	9	95,8	22,5	11	32

1/ No incluye Unidad Terapia Intensiva.  
 Nota: Los siguientes servicios no remitieron datos: Neurocirugía, Neurología, Transplante Renal, Hemodinamia, Urgencias Adultos, Urgencias Pediátricas, Cirugía General, Oncología y Hematología.  
**FUENTE:** Oficina de Estadística Institucional del Instituto de Previsión Social

## ● 4. Salud y Bienestar Social

### CUADRO 4.3.2.

#### HOSPITAL CENTRAL I.P.S.: RESUMEN DE LOS SERVICIOS HOSPITALARIOS POR AÑO, SEGÚN ACTIVIDADES. PERIODO 2000-2009

ACTIVIDADES	AÑO									
	2000	2001 <sup>1/</sup>	2002 <sup>2/</sup>	2003	2004	2005	2006	2007 <sup>3/</sup>	2008 <sup>4/</sup>	2009
<b>Ingresos</b>	<b>27.033</b>	<b>25.882</b>	<b>23.390</b>	<b>24.192</b>	<b>20.212</b>	<b>26.915</b>	<b>31.374</b>	<b>28.530</b>	<b>31.434</b>	<b>38.459</b>
<b>Total Egresos</b>	<b>26.427</b>	<b>25.601</b>	<b>23.407</b>	<b>24.092</b>	<b>19.899</b>	<b>26.879</b>	<b>31.703</b>	<b>29.647</b>	<b>30.423</b>	<b>37.849</b>
Altas vivos	25.840	24.637	22.539	23.109	19.071	25.555	30.038	28.244	29.272	36.356
Defunciones	587	964	868	983	828	1.324	1.665	1.403	1.151	1.493
Días de Internación	146.630	142.227	124.097	129.236	95.630	123.826	193.659	144.173	136.828	188.162
Pacientes Días	154.857	148.026	149.727	136.142	112.184	147.158	112.126	140.878	151.182	206.010
Nº de Camas	587	623	617	612	613	631	669	550	540	690
Días camas disponibles	210.925	222.768	223.065	222.354	184.074	230.315	244.185	198.095	197.640	246.704
Promedio días de internación	5,5	5,5	5,3	5,4	4,8	4,6	6,1	4,9	4,5	5,0
Porcentaje ocupacional	73,4	66,4	67,1	61,2	60,9	63,9	45,9	71,1	76,5	83,5
Tasa de Mortalidad	2,2	3,7	3,7	4,1	4,2	4,9	5,3	4,7	3,8	3,9
Giro de camas	45	41	38	39	32	43	47	54	56	55
Promedio censo diario	424	405	410	373	307	403	307	386	414	564

1/ En los servicios de Obstetricia y Cirugía Infantil se recabaron datos hasta junio y julio respectivamente.

2/ En el servicio de Cirugía Infantil los datos fueron remitidos hasta marzo.

3/ En el servicio de Terapia Intensiva Adultos los datos fueron remitidos hasta setiembre.

4/ Los siguientes servicios no remitieron datos: Neurocirugía, Neurología, Transplante Renal, Hemodinamia, Urgencias Adultos, Urgencias Pediátricas, Cirugía General, Oncología y Hematología.

FUENTE: Oficina de Estadística Institucional del Instituto de Previsión Social

### CUADRO 4.3.3.

#### HOSPITAL CENTRAL I.P.S.: PARTOS Y NACIMIENTOS REGISTRADOS EN LOS SERVICIOS DE OBSTETRICIA, GINECOLOGÍA Y NEONATOLOGÍA POR MES, SEGÚN TIPO DE PARTOS Y NACIMIENTOS. AÑO 2009

TIPO DE PARTOS Y NACIMIENTOS	TOTAL	MES											
		ENE.	FEB.	MAR.	ABR.	MAY.	JUN.	JUL.	AGO.	SET.	OCT.	NOV.	DIC.
<b>TOTAL DE PARTOS</b>	<b>4.897</b>	<b>411</b>	<b>405</b>	<b>507</b>	<b>448</b>	<b>441</b>	<b>422</b>	<b>371</b>	<b>341</b>	<b>354</b>	<b>428</b>	<b>388</b>	<b>381</b>
Normales	2.183	193	185	229	198	200	191	154	157	157	177	165	177
Distócicos	2.714	218	220	278	250	241	231	217	184	197	251	223	204
<b>TOTAL RECIÉN NACIDOS</b>													
Recién Nacidos Vivos	4.916	407	403	508	448	447	423	372	341	361	427	398	381
<b>RECIÉN NACIDOS NORMALES</b>													
Gemelar	51	1	3	1	1	10	6	3	3	7	1	13	2

FUENTE: Oficina de Estadística Institucional del Instituto de Previsión Social

## ● 4. Salud y Bienestar Social

**CUADRO 4.3.4.**  
**HOSPITAL CENTRAL I.P.S.: EGRESOS DE LOS INTERNADOS POR TIPO DE SEGURO,**  
**SEGÚN SERVICIOS. AÑO 2009**

SERVICIOS	TIPO DE SEGURO						
	TOTAL	SEGURO OB- LIGATORIO	SEGURO FAMILIAR	EXCOMBA- TIENTES	SEGURO MAGISTERIO OFICIAL	SEGURO DOMÉSTICO	OTROS
<b>TOTAL</b>	<b>37.853</b>	<b>13.567</b>	<b>17.525</b>	<b>54</b>	<b>17</b>	<b>9</b>	<b>6.681</b>
Cardiología	553	229	239	4	3	1	77
Cardiocirugía	272	114	154	2	1	1	-
Cirugía General	4.750	-	-	-	-	-	4.750
Cirugía Plástica y Quemados	1.356	622	717	-	2	-	15
Cirugía Infantil	1.314	-	1.314	-	-	-	-
Clínica Médica	5.378	2.357	2.926	-	2	-	93
Cirugía Vasculat	576	263	292	-	9	6	6
Ginecología	2.012	1.035	977	-	-	-	-
Obstetricia	7.378	4.204	3.085	-	-	-	89
Oftalmología	1.802	740	1.062	-	-	-	-
Otorrinolaringología	1.344	-	-	-	-	-	1.344
Pediatría	2.342	-	2.342	-	-	-	-
Neonatología (Prematuros)	808	-	808	-	-	-	-
Traumatología	4.771	2.560	1.964	5	-	1	241
Urología	1.049	518	514	-	-	-	17
Unidad Coronaria	417	195	206	4	-	-	12
Terapia Intermedia	355	192	133	-	-	-	30
U.T.I. Infantil	181	-	181	-	-	-	-
U.T.I. Adultos	1.195	538	611	39	-	-	7

FUENTE: Oficina de Estadística Institucional del Instituto de Previsión Social

# 4. Salud y Bienestar Social

**CUADRO 4.3.5. HOSPITAL CENTRAL I.P.S.: CONSULTAS MÉDICAS Y ODONTOLÓGICAS POR MES, SEGÚN ESPECIALIDAD. AÑO 2009**

ESPECIALIDAD	MES												
	TOTAL	ENE.	FEB.	MAR.	ABR.	MAY.	JUN.	JUL.	AGO.	SET.	OCT.	NOV.	DIC.
<b>TOTAL GENERAL</b>	<b>1.179.215</b>	<b>83.414</b>	<b>79.774</b>	<b>100.883</b>	<b>94.970</b>	<b>98.408</b>	<b>106.296</b>	<b>103.414</b>	<b>103.458</b>	<b>104.999</b>	<b>111.929</b>	<b>101.927</b>	<b>89.743</b>
TOTAL CONSULTAS MÉDICAS1/	983.011	67.268	65.481	82.859	78.830	81.665	89.365	87.108	86.793	87.773	94.063	85.965	75.841
Alergia e Inmunología	25.616	1.962	1.905	1.689	1.947	2.155	2.335	2.587	2.296	2.256	2.705	2.323	1.456
Anticoagulados	11.757	1.027	906	986	945	914	972	944	973	938	1.113	1.037	1.002
Cardiología	2.986	180	141	213	248	228	269	354	294	271	302	221	265
Cardiología Adultos	32.760	2.433	2.071	2.671	2.841	2.470	2.654	2.932	2.783	2.298	3.251	3.311	3.045
C.A.S.A Psicología	1.483	124	106	136	95	93	142	115	125	113	140	138	156
Cardiología Infantil	1.772	94	189	181	184	186	144	124	90	154	167	125	134
Cirugía de Tórax	278	11	8	22	16	25	34	45	40	31	35	1	10
Cirugía General/Adultos	10.069	690	615	1.026	840	810	863	793	807	880	1.061	936	748
Cirugía General Infantil	2.530	112	174	232	249	213	238	178	178	228	264	215	249
Cirugía Menor	2.960	235	291	295	239	208	283	261	247	242	261	232	166
Cirugía Reconstructiva y Quemados	5.424	386	503	593	602	536	555	80	143	425	584	555	462
Cirugía Vascolar	9.191	584	586	604	694	759	822	899	841	870	846	863	823
Citología (P.A.P.)	20.555	1.219	831	1.426	1.815	1.641	1.882	2.025	2.058	2.201	2.077	1.993	1.387
Clínica Médica	148.896	11.140	9.301	12.000	11.872	13.448	15.055	14.431	13.249	13.466	12.839	11.200	10.895
Dermatología Adultos	21.173	867	1.379	1.999	1.745	1.701	1.750	1.365	1.958	1.903	2.337	2.384	1.785
Dermatología Infantil	3.257	380	160	331	300	63	247	311	283	291	319	310	262
Endocrinología Adultos	34.414	1.787	2.222	2.930	2.646	2.967	3.058	3.068	3.281	3.190	3.007	3.424	2.834
Endocrinología Infantil	3.688	185	255	394	316	238	358	409	341	274	308	354	256
Gastroenterología	21.683	1.669	1.473	1.912	1.626	1.430	1.756	2.055	1.925	1.884	2.161	1.945	1.847
Gastroenterología Pediátrica	309	32	63	79	59	0	17	35	24	0	0	0	0
Gineco - Obstetricia	53.044	4.930	2.651	1.034	908	1.745	2.241	6.028	6.459	7.303	6.958	6.687	6.100
Ginecología	13.736	587	1.739	3.149	2.633	2.718	2.905	4	1	0	0	0	0
Hematología	9.205	581	723	735	733	735	737	662	791	850	833	980	845
Hematología Infantil	604	35	59	81	60	62	51	27	45	40	60	51	33
Hematología Crónicas	1.853	127	128	150	172	138	144	138	153	170	158	178	197
Hemodialisis	36.606	3.359	2.915	3.243	3.113	2.750	2.847	3.003	2.954	3.034	3.246	3.041	3.101
Hemodialisis Pediatría	1.026	0	0	0	0	0	0	0	126	225	237	224	214
Hemodinamia	1.040	87	79	73	86	75	78	105	94	102	81	91	89
Infectología	4.254	344	284	359	332	346	386	527	359	352	321	336	308
Mastología	9.933	479	510	884	931	759	931	653	993	848	978	1.012	955
Nefrología Adultos	19.532	1.157	1.130	1.691	1.495	1.763	2.011	1.544	1.780	1.658	1.796	1.737	1.770
Nefrología Infantil	2.733	120	93	193	210	329	434	370	291	164	191	163	175
Neonatología	11	0	0	0	0	0	0	0	11	0	0	0	0
Neumología	13.976	510	1.236	1.526	1.208	869	1.134	1.319	1.323	1.281	1.392	1.244	934
Neumología Infantil	4.145	285	197	354	292	372	326	275	438	434	492	315	365
Neurocirugía	4.741	322	375	425	446	426	424	427	399	385	379	386	347
Neurología	14.453	467	592	1.208	1.263	1.150	1.487	1.005	1.469	1.330	1.704	1.583	1.195

**CUADRO 4.3.5. (Continuación) Año 2009**

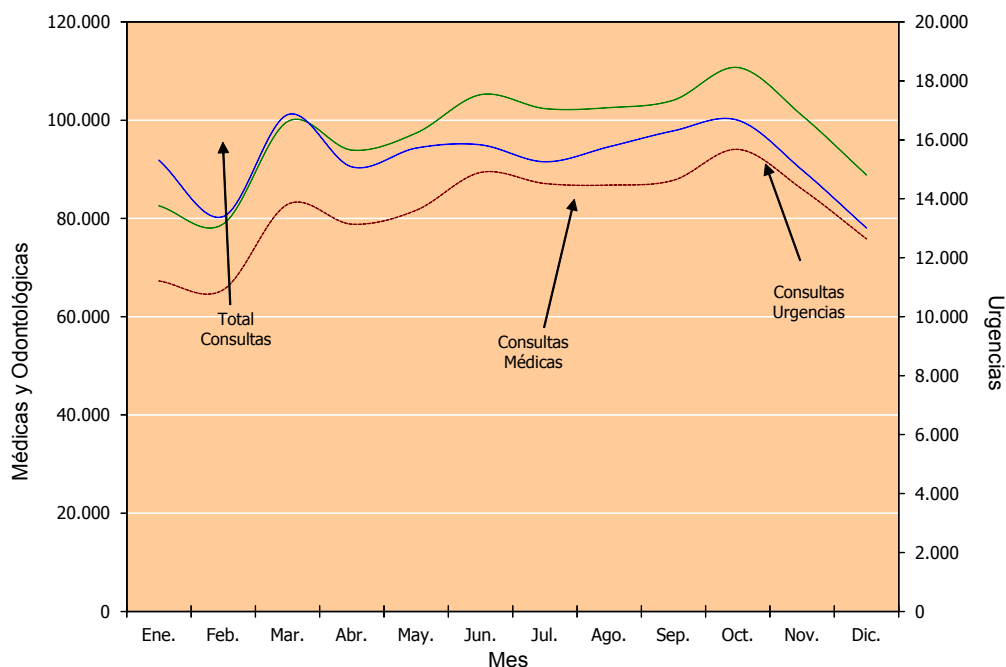
ESPECIALIDAD	MES											
	ENE.	FEB.	MAR.	ABR.	MAY.	JUN.	JUL.	AGO.	SET.	OCT.	NOV.	DIC.
<b>TOTAL</b>	7.726	379	591	716	623	768	599	629	727	799	750	757
Neurología Infantil	7.005	421	566	598	574	610	480	600	560	689	750	763
Nutrición	7.130	801	1.973	1.880	636	468	0	0	0	0	0	0
Obstetricia	46.329	2.619	4.107	3.897	3.687	4.075	4.055	4.127	4.202	4.607	4.199	3.536
Oftalmología Adultos	8.791	742	792	552	712	755	745	798	710	743	907	510
Oftalmología Infantil	13.091	671	1.046	1.070	894	1.088	1.144	1.106	1.178	1.281	1.250	1.217
Oncología	80.576	5.209	6.743	5.791	6.543	6.776	7.084	7.150	7.191	8.343	7.287	6.077
Ortopedia y Traumatología	147	0	0	0	51	96	0	0	0	0	0	0
Odonatología Niños( hasta 12 años )	29.206	1.523	2.789	2.572	2.415	1.896	2.750	2.347	2.649	3.018	2.993	2.584
Otorrinolaringología	130.405	11.534	12.805	11.073	11.514	13.219	11.577	10.481	10.486	11.172	8.503	7.624
Pediatría	12.082	677	833	1.080	1.031	947	1.077	1.103	1.124	1.248	1.211	1.036
Proctología	9.278	367	497	776	723	915	868	866	906	966	838	673
Psicología	2.339	203	247	209	202	194	221	187	212	212	221	179
Psicología Adultos	21.321	0	0	1.220	2.984	2.980	2.664	2.679	2.495	2.453	2.007	1.839
Perinatología	32	2	3	3	0	2	1	1	8	6	1	5
Psiquiatría	14.422	988	1.179	1.308	1.302	1.300	844	1.279	1.242	1.522	1.413	1.265
Reumatología	457	0	0	0	0	0	45	73	64	102	98	75
Reumatología Peditría	2.813	175	268	221	253	275	295	292	264	242	202	206
Radioterapia	4.891	238	306	264	349	392	547	488	568	541	511	416
Salud Reproductiva	684	67	108	63	44	46	73	34	44	42	38	43
Salud Ocupacional	1.729	203	180	170	146	135	158	113	79	137	154	180
Terapia del Dolor y Medicina	0	0	0	0	0	0	0	0	0	0	0	0
Terapia Radiante (Cobalto)	3.676	198	398	328	341	333	299	322	310	335	392	238
Traumatología Infantil	0	0	0	0	0	0	0	0	0	0	0	0
Tisiología	24.510	1.555	1.898	1.670	2.118	2.292	2.340	2.246	2.461	2.584	2.416	1.961
Urología	2.678	182	220	208	201	233	264	250	202	248	229	247
Unidad de Trasplante	3.171	2.491	3.187	3.032	3.551	3.575	3.226	3.338	3.376	3.484	3.439	2.809
Promedio Consultas Médicas por día	133.586	11.282	12.541	10.705	11.347	10.739	10.507	11.502	11.780	12.114	10.815	9.651
Urgencias Adultos	50.595	4.028	4.311	4.378	4.375	5.093	4.749	4.265	4.526	4.552	4.162	3.360
Urgencias Pediátricas	184.181	15.310	16.852	15.083	15.722	15.832	15.256	15.767	16.306	16.666	14.977	13.011
Promedio Consultas Urgencias por día	503	494	544	503	507	528	492	509	544	538	499	420
Consultas Odontológicas	12.023	836	894	1.057	1.021	1.099	1.050	898	920	1.200	985	891
Promedio Consultas Odontológicas por día	39	31	45	41	44	44	39	35	35	44	39	33

1/ No incluye Urgencias.

FUENTE: Oficina de Estadística Institucional del Instituto de Previsión Social

## ● 4. Salud y Bienestar Social

### I.P.S. HOSPITAL CENTRAL: CONSULTAS MÉDICAS Y DE URGENCIAS POR MES. AÑO 2009



Cuadro 4.3.5

### CUADRO 4.3.6. RESUMEN DE PRESTACIONES MÉDICAS, ODONTOLÓGICAS, HOSPITALIZACIÓN Y MEDICAMENTOS PROVEÍDOS POR I.P.S., SEGÚN SERVICIOS. AÑO 2009

SERVICIOS	TOTAL GENERAL	CAPITAL			INTERIOR				
		TOTAL	HOSPITAL CENTRAL	CLÍNICAS PERIFÉRICAS	TOTAL	HOSPITALES REGIONALES	UNIDADES SANITARIAS	PUESTOS SANITARIOS	CONVENIOS INTERIOR <sup>1/</sup>
Cirugía Mayor	14.541	10.575	10.156	419	3.966	2.954	902	16	94
Cirugía Menor	14.876	5.722	3.386	2.336	9.154	4.801	2.492	1.089	772
Consultas Médicas	3.435.103	1.882.866	995.034	887.832	1.552.237	614.297	511.792	317.279	108.869
Consultas Odontológicas	264.576	151.893	11.737	140.156	112.683	39.622	41.529	25.304	6.228
Prestaciones Odontológicas	379.735	248.398	33.462	214.936	131.337	53.683	44.299	30.384	2.971
Curaciones	141.059	60.589	25.738	34.851	80.470	36.585	27.125	12.445	4.315
Ecografía	103.870	70.131	35.121	35.010	33.739	23.117	6.580	1.731	2.311
Electrocardiograma	77.619	59.360	18.723	40.637	18.259	10.615	5.493	1.145	1.006
Internaciones	87.657	64.832	56.380	8.452	22.825	14.213	5.933	107	2.572
Inyecciones	769.136	468.186	178.292	289.894	300.950	178.370	91.665	20.593	10.322
Laboratorio	3.882.653	3.102.920	1.810.645	1.292.275	779.733	454.305	259.152	38.019	28.257
Papanicolau	55.258	45.430	32.892	12.538	9.828	5.181	2.797	672	1.178
Partos	7.660	4.897	4.897	-	2.763	1.954	670	14	125
Rayos X	250.347	176.658	110.593	66.065	73.689	52.148	17.048	2.199	2.294
Urgencias	668.743	447.264	184.181	263.083	221.479	134.800	77.844	6.817	2.018
Medicamentos Proveídos	6.515.679	2.394.249	-	2.394.249	4.121.430	1.792.215	1.509.617	589.351	230.247

1/ Convenios firmados con el Ministerio de Salud Pública y Bienestar Social.

FUENTE: Oficina de Estadística Institucional del Instituto de Previsión Social

**CUADRO 4.3.7.  
RESUMEN DE PRESTACIONES MÉDICAS, ODONTOLÓGICAS, HOSPITALIZACIÓN Y MEDICAMENTOS PROVEÍDOS POR I.P.S.,  
SEGÚN DEPARTAMENTO, AÑO 2009**

DEPARTAMENTO	SERVICIOS													Medicamen- tos Proveídos		
	Consultas Médicas	Consultas Odonto- lógicas	Prestaciones Odonto- lógicas	Cirugía Mayor	Cirugía Menor	Curaciones	Inyecciones	Partos	Internaciones	Urgencias	Laboratorio	Rayos X	Ecografía		Electro Cardiograma	Papanicolaou
<b>TOTAL INTERIOR</b>	<b>1.557.643</b>	<b>112.683</b>	<b>130.649</b>	<b>3.964</b>	<b>9.323</b>	<b>81.036</b>	<b>302.219</b>	<b>2.755</b>	<b>22.851</b>	<b>221.451</b>	<b>755.186</b>	<b>55.937</b>	<b>33.180</b>	<b>16.929</b>	<b>8.328</b>	<b>9.302.908</b>
CONVENIOS INTERIOR1/	108.869	6.228	2.971	94	772	4.315	10.322	125	2.572	2.018	28.157	2.294	2.311	1.006	1.178	230.247
SUB-TOTAL INTERIOR	1.448.774	106.455	127.678	3.870	8.551	76.721	291.897	2.630	20.279	219.433	727.029	53.643	30.869	15.923	7.150	9.072.661
Hospital Regional	614.297	39.622	53.683	2.954	4.801	36.585	178.370	1.954	14.262	134.800	429.858	34.594	22.780	9.285	5.181	4.642.691
Unidad Sanitaria	511.792	41.529	44.299	900	2.489	27.125	91.665	670	5.910	77.844	259.152	16.942	6.580	5.493	1.545	3.986.604
Puesto Sanitario	322.685	25.304	29.696	16	1.261	13.011	21.862	6	107	6.789	38.019	2.107	1.509	1.145	424	443.366
CONCEPCION	60.998	4.861	5.929	189	815	4.235	21.678	242	1.778	17.148	31.900	2.210	552	136	405	224.831
Hospital Regional	34.330	4.023	5.014	175	315	2.341	13.024	211	1.417	17.072	13.794	1.317	552	136	379	168.953
Unidad Sanitaria	19.890	838	915	14	118	1.029	6.895	31	361	18.106	893	-	-	-	26	65.878
Puesto Sanitario	6.778	-	-	-	382	865	1.759	-	-	-	-	-	-	-	-	-
SAN PEDRO	82.099	3.457	4.958	286	920	3.281	20.028	259	1.527	15.145	29.522	3.422	1.771	6	-	316.783
Hospital Regional	23.042	886	1.520	104	78	672	2.763	79	611	5.471	13.794	1.317	552	6	-	66.687
Unidad Sanitaria	44.747	2.571	3.438	182	603	1.585	14.888	180	916	9.674	15.728	2.105	1.219	6	-	204.816
Puesto Sanitario	14.310	-	-	-	239	1.024	2.377	-	-	-	-	-	-	-	-	45.280
CORDILLERA	69.427	5.863	5.417	-	134	4.443	6.045	-	-	3	-	1.586	626	-	-	142.225
Puesto Sanitario	69.427	5.863	5.417	-	134	4.443	6.045	-	-	3	-	1.586	626	-	-	142.225
GUAIRÁ	157.503	6.102	8.364	411	700	6.200	18.083	231	2.759	19.726	91.908	7.834	3.998	2.453	1.720	179.440
Hospital Regional	101.822	3.720	4.061	411	617	3.345	9.238	231	2.063	13.308	68.508	5.438	3.998	1.890	1.655	-
Unidad Sanitaria	49.651	2.382	4.303	-	52	2.377	8.071	-	696	6.418	23.400	2.396	-	563	65	170.425
Puesto Sanitario	6.030	-	-	-	31	478	774	-	-	-	-	-	-	-	-	9.015
CAAGUAZÚ	182.533	8.597	10.941	595	953	5.161	34.784	391	2.286	27.070	54.252	6.443	2.273	2.111	420	3.788.848
Hospital Regional	100.120	3.788	3.984	385	75	472	22.045	216	1.468	17.296	27.027	4.115	1.413	1.679	-	3.580.994
Unidad Sanitaria	54.493	4.809	6.957	210	878	4.583	12.575	175	818	9.774	27.225	2.328	860	432	420	157.854
Puesto Sanitario	27.920	-	-	-	-	106	164	-	-	-	-	-	-	-	-	-
CAAZAPÁ	39.826	3.754	5.294	49	101	4.466	12.521	34	487	6.238	5.171	1.368	567	452	57	178.119
Unidad Sanitaria	18.442	1.383	2.075	49	5	4.081	11.835	34	487	6.238	5.171	1.368	567	452	57	145.738
Puesto Sanitario	21.384	2.371	3.219	-	96	385	686	-	-	-	-	-	-	-	-	32.381
ITAPUÁ	160.097	14.636	21.853	839	207	10.581	65.632	419	3.273	22.125	138.292	6.803	5.911	1.079	1.111	113.044
Hospital Regional	102.966	9.916	18.247	729	65	8.750	60.276	361	2.609	17.721	100.952	6.402	5.531	776	1.111	-
Unidad Sanitaria	30.092	3.351	2.965	94	97	1.034	3.148	52	557	4.353	31.479	401	376	244	-	83.403
Puesto Sanitario	27.039	1.369	641	16	45	797	2.208	6	107	51	5.861	-	4	59	-	29.641
MISIONES	78.160	4.629	4.604	183	308	4.437	9.142	68	511	8.130	34.529	2.897	856	-	216	738.301
Hospital Regional	34.462	1.831	2.706	183	264	3.748	6.723	68	511	8.130	16.535	1.555	856	-	216	101.339
Unidad Sanitaria	43.698	2.798	1.898	-	44	689	2.419	-	-	-	17.994	1.342	-	-	-	636.962
PARAGUARI	71.773	3.625	5.103	-	82	1.683	5.268	-	-	-	18.684	-	-	-	65	92.703
Unidad Sanitaria	28.724	2.133	1.901	-	-	377	1.275	-	-	-	18.684	-	-	-	65	92.702
Puesto Sanitario	43.049	1.492	3.202	-	82	1.306	3.993	-	-	-	-	-	-	-	-	31
ALTO PARANÁ	169.050	12.205	13.605	877	1.973	8.255	27.946	709	4.117	37.788	135.811	9.552	7.726	3.216	1.548	471.478
Hospital Regional	99.072	5.976	7.291	607	1.896	4.220	14.599	569	2.553	23.962	114.906	9.260	6.558	2.835	1.548	209.485
Unidad Sanitaria	69.011	6.229	6.314	270	77	3.991	13.266	140	1.564	13.826	20.905	292	1.168	381	-	259.886
Puesto Sanitario	967	-	-	-	-	44	81	-	-	-	-	-	-	-	-	2.107

# 4. Salud y Bienestar Social

CUADRO 4.3.7. (Continuación) Año 2009

DEPARTAMENTO	SERVICIOS															
	Consultas Médicas	Consultas Odontológicas	Prestaciones Odontológicas	Cirugía Mayor	Cirugía Menor	Curaciones	Inyecciones	Partos	Internaciones	Urgencias	Laboratorio	Rayos X	Ecografía	Electro Cardiograma	Papanicolaou	Medicamentos Proveídos
CENTRAL	225.338	27.830	29.552	75	693	9.188	17.902	12	267	27.485	112.618	6.097	3.269	4.501	958	2.290.590
Unidad Sanitaria	131.870	14.612	13.106	75	586	6.869	15.087	12	267	27.485	80.460	5.977	2.390	3.415	554	2.135.363
Puesto Sanitario	93.468	13.218	16.446	-	107	2.319	2.815	-	-	-	32.158	120	879	1.086	404	155.227
ÑEEMBUCÚ	47.774	4.199	5.247	128	207	2.943	4.303	75	868	13.153	34.141	1.942	1.829	629	153	188.949
Hospital Regional	45.249	4.199	5.247	128	207	2.943	4.303	75	868	13.153	34.141	1.942	1.829	629	153	188.094
Puesto Sanitario	2.525	-	-	-	-	-	-	-	-	-	-	-	-	-	-	855
AMAMBAY	40.391	1.074	876	209	1.165	8.324	37.374	140	1.530	8.651	19.477	2.175	1.127	821	251	114.703
Hospital Regional	36.762	1.074	876	209	1.163	8.269	37.160	140	1.488	8.651	19.477	2.175	1.127	821	231	109.425
Unidad Sanitaria	2.707	-	-	-	2	55	214	-	42	-	-	-	-	-	-	5.278
Puesto Sanitario	922	-	-	-	-	-	-	-	-	-	-	-	-	-	20	-
CANINDEYÚ	16.786	423	427	3	18	225	1.438	15	85	-	-	222	-	-	142	22.459
Unidad Sanitaria	16.786	423	427	3	18	225	1.438	15	85	-	-	222	-	-	142	22.459
Puesto Sanitario	-	-	-	-	-	-	-	-	-	-	-	-	-	-	-	-
PDTE. HAYES	45.338	5.200	5.508	23	266	3.069	9.199	4	674	16.771	20.724	1.073	364	519	104	254.318
Hospital Regional	36.472	4.209	4.737	23	121	1.825	8.239	4	674	10.056	20.724	1.073	364	519	104	227.714
Puesto Sanitario	8.866	991	771	-	145	1.244	960	-	-	6.735	-	-	-	-	-	26.604
ALTO PARAGUAY	1.681	-	-	3	9	230	554	31	117	-	-	19	-	-	-	5.870
Unidad Sanitaria	1.681	-	-	3	9	230	554	31	117	-	-	19	-	-	-	5.870

1/ Convenio firmado con el Ministerio de Salud Pública y Bienestar Social.

FUENTE: Oficina de Estadística Institucional del Instituto de Previsión Social