

5. Trabajo

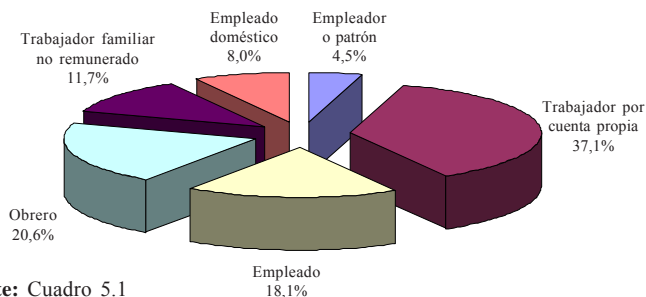
5.1. Total País. Población de 10 años y más de edad ocupada por categoría de ocupación, según ocupación principal. Octubre a Diciembre de 2005

Ocupación Principal	Total	Trabajador		Total
		Empleador o Patrón	por cuenta propia	
Total	2.617.708	116.932	971.153	473.261
Miembros del Poder Ejecutivo, Legislativo, Judicial, Personal Directivo	80.215	27.410	7.980	44.610
Profesionales, Científicos e Intelectuales	150.097	7.152	15.759	126.472
Técnicos y Profesionales de Nivel Medio	114.981	6.075	24.603	81.015
Empleados de Oficina	116.848	-	1.668	113.263
Trabajadores de Servicios y Vendedores	396.725	23.462	171.041	89.084
Agricultores y Trabajadores Agropecuarios y Pesqueros	754.218	17.869	469.893	583
Oficiales, Operarios y Artesanos	348.014	31.821	122.469	2.400
Operadores de instalaciones, máquinas y montadores	108.879	1.540	15.988	-
Trabajadores no calificados	544.011	1.603	141.752	12.114
Fuerzas Armadas	3.720	-	-	3.720

Fuente: Encuesta Permanente de Hogares 2005. Dirección General de Estadística, Encuestas y Censos

Categoría de Ocupación							
Empleado		Total	Obrero		Trabajador familiar no remunerado	Empleado doméstico	No disponible
Público	Privado		Público	Privado			
205.027	268.234	540.378	34.642	505.736	306.760	208.955	269
17.790	26.820	-	-	-	215	-	-
94.198	32.274	-	-	-	532	-	182
34.078	46.937	1.829	634	1.195	1.459	-	-
35.577	77.686	824	-	824	1.093	-	-
14.732	74.352	56.710	7.860	48.850	41.180	15.248	-
-	583	38.818	711	38.107	224.711	2.344	-
1.511	889	177.531	9.832	167.699	13.793	-	-
-	-	87.178	4.263	82.915	760	3.326	87
3.421	8.693	177.488	11.342	166.146	23.017	188.037	-
3.720	-	-	-	-	-	-	-

Total país. Población ocupada por categoría de ocupación. Octubre a Diciembre de 2005



Fuente: Cuadro 5.1

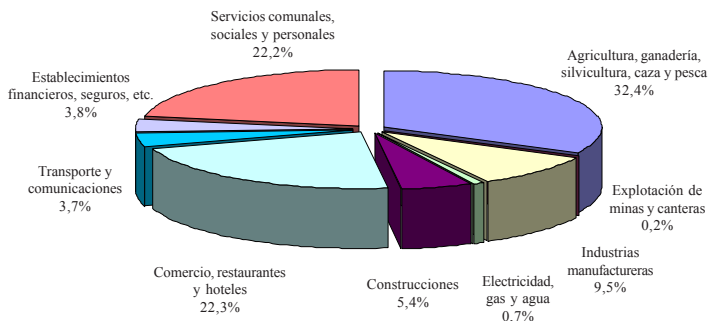
5.2. Total País. Población de 10 años y más de edad ocupada por categoría de ocupación, según rama de actividad económica. Octubre a Diciembre 2005

Rama de Actividad Económica	Total	Empleador o Patrón		Trabajador por cuenta propia	
					Total
Total	2.617.708	116.932	971.153	473.261	
Agricultura, Ganadería, Silvicultura, Caza y Pesca	847.161	18.772	496.946	2.500	
Explotación de Minas y Canteras	5.711	-	627	-	
Industrias Manufactureras	248.035	19.494	68.050	26.281	
Electricidad, Gas y Agua	17.263	-	-	10.765	
Construcciones	140.872	15.864	34.604	4.802	
Comercio, Restaurantes y Hoteles	583.346	42.732	256.218	119.639	
Transporte y Comunicaciones	95.622	5.183	16.887	26.435	
Establecimientos Financieros, Seguros, etc.	98.969	8.644	21.863	45.725	
Servicios Comunes, Sociales y Personales	580.729	6.243	75.958	237.114	

Fuente: Encuesta Permanente de Hogares 2005. Dirección General de Estadística, Encuestas y Censos

Categoría de Ocupación							
Empleado		Obrero			Trabajador familiar no remunerado	Empleado doméstico	No disponible
Público	Privado	Total	Público	Privado			
205.027	268.234	540.378	34.642	505.736	306.760	208.955	269
-	2.500	97.116	-	97.116	231.827	-	-
-	-	5.084	-	5.084	-	-	-
1.495	24.786	118.310	2.371	115.939	15.900	-	-
9.487	1.278	6.498	4.708	1.790	-	-	-
-	4.802	84.124	214	83.910	1.478	-	-
-	119.639	111.183	-	111.183	53.574	-	-
9.283	17.152	44.820	4.232	40.588	2.210	-	87
1.384	44.341	22.556	-	22.556	181	-	-
183.378	53.736	50.687	23.117	27.570	1.590	208.955	182

Total País. Población ocupada por rama de actividad económica. Octubre a Diciembre de 2005



Fuente: Cuadro 5.2

5.3. Total País. Tasa de participación de la población de 10 años y más de edad, económicamente activa (ocupada y desocupada) por sexo, según grupos de edad. Octubre a Diciembre de 2005.

Grupos de Edad	Económicamente Activa			Ocupada			Desocupada		
	Total	Hombres	Mujeres	Total	Hombres	Mujeres	Total	Hombres	Mujeres
Total	61,8	75,1	48,6	94,2	95,1	92,7	5,8	4,9	7,3
10-11	6,9	10,2	2,9	93,2	94,0	89,9	6,8	6,0	10,1
12-14	23,0	35,3	11,9	93,1	94,2	90,3	6,9	5,8	9,7
15-19	50,2	63,0	36,6	87,1	89,1	83,5	12,9	10,9	16,5
20-24	71,8	87,6	55,7	88,3	91,0	84,0	11,7	9,0	16,0
25-29	80,6	95,7	65,9	95,0	97,1	92,1	5,0	2,9	7,9
30-34	82,6	96,7	69,8	96,6	98,6	94,1	3,4	1,4	5,9
35-39	86,3	97,7	74,5	96,5	97,2	95,4	3,5	2,8	4,6
40-44	85,0	98,0	71,3	97,8	98,8	96,3	2,2	1,2	3,7
45-49	79,3	97,0	61,8	95,5	95,2	96,0	4,5	4,8	4,0
50-54	79,4	95,1	63,2	96,1	95,5	97,1	3,9	4,5	2,9
55-59	72,5	87,9	57,5	98,0	97,0	99,5	2,0	3,0	0,5
60-64	64,3	81,2	48,8	96,5	95,1	98,7	3,5	4,9	1,3
65 y más	41,1	56,6	29,6	98,2	97,0	100,0	1,8	3,0	-

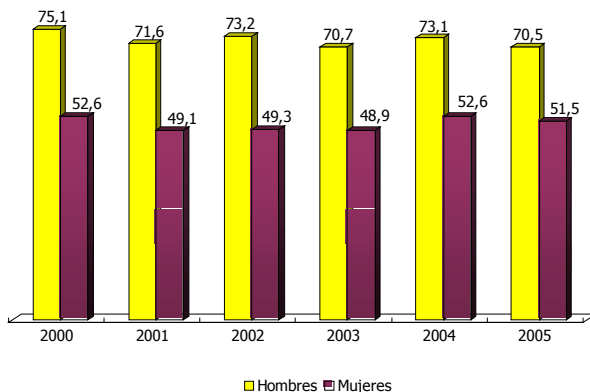
Fuente: Encuesta Permanente de Hogares 2005. Dirección General de Estadística, Encuestas y Censos

5.4. País Urbano. Tasa de participación de la población de 10 años y más de edad en la actividad económica por sexo, según año. Periodo 2000-2005.

Año	Total Urbano	Sexo	
		Hombres	Mujeres
2000	62,8	75,1	52,6
2001	59,6	71,6	49,1
2002	60,5	73,2	49,3
2003	59,2	70,7	48,9
2004	62,4	73,1	52,6
2005	60,4	70,5	51,5

Fuente: Encuesta de Hogares. Dirección General de Estadística, Encuestas y Censos

País Urbano. Tasa de participación de la población en la actividad económica por sexo. Periodo 2000-2005



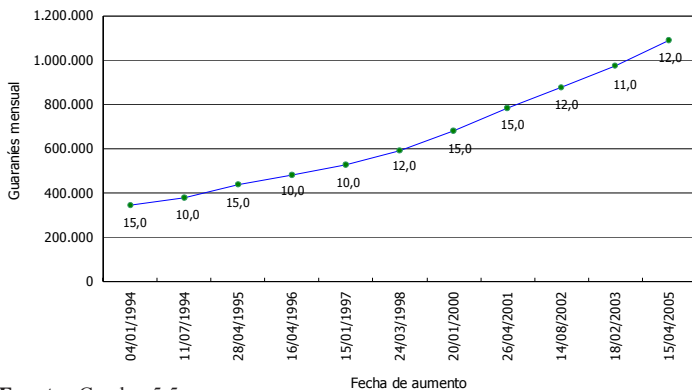
Fuente: Cuadro 5.4

5.5. Salario mínimo legal regido en el país y porcentaje de aumento, según fecha de decreto. Periodo 1994-2005

Fecha de Decreto	Guaraníes Mensual	Porcentaje de Aumento
04/01/1994	345.000	-
11/07/1994	379.500	10,00
28/04/1995	436.425	15,00
16/04/1996	480.069	10,00
15/01/1997	528.076	10,00
24/03/1998	591.445	12,00
20/01/2000	680.162	15,00
26/04/2001	782.186	15,00
14/08/2002	876.048	12,00
18/02/2003	972.413	11,00
15/04/2005	1.089.103	12,00

Fuente: Ministerio de Justicia y Trabajo

Salario mínimo legal regido en el país y porcentaje de aumento Periodo 1994-2005



Fuente: Cuadro 5.5