

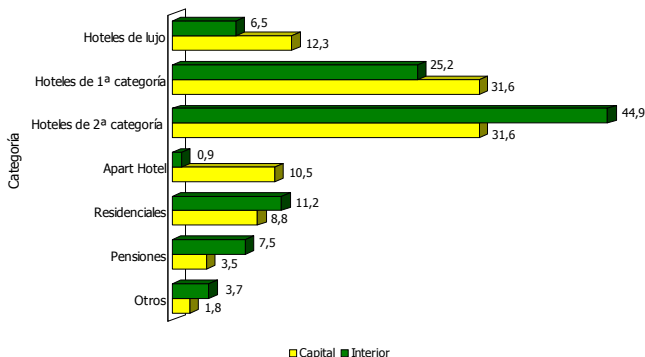
14. Turismo

14.1. Establecimientos hoteleros de la capital e interior del país por número de habitaciones y camas, según categoría. Año 2005

Categoría	Total País			Capital			Interior		
	Nº de Establecimientos	Habitaciones	Camas	Nº de Establecimientos	Habitaciones	Camas	Nº de Establecimientos	Habitaciones	Camas
Total	164	5.058	10.939	57	2.479	5.147	107	2.579	5.792
Hoteles de lujo	14	1.035	2.103	7	627	1.144	7	408	959
Hoteles de 1ª categoría	45	1.830	4.245	18	995	2.187	27	835	2.058
Hoteles de 2ª categoría	66	1.420	3.000	18	445	987	48	975	2.013
Apart Hotel	7	294	597	6	271	548	1	23	49
Residenciales	17	296	563	5	90	181	12	206	382
Pensiones	10	114	238	2	27	50	8	87	188
Paradores	3	35	124	-	-	-	3	35	124
Hospedajes	1	10	19	-	-	-	1	10	19
Hostales	1	24	50	1	24	50	-	-	-

Fuente: Secretaría Nacional de Turismo SENATUR

Establecimientos hoteleros (%) de la capital e interior del país. Año 2005



Fuente: Cuadro 14.1

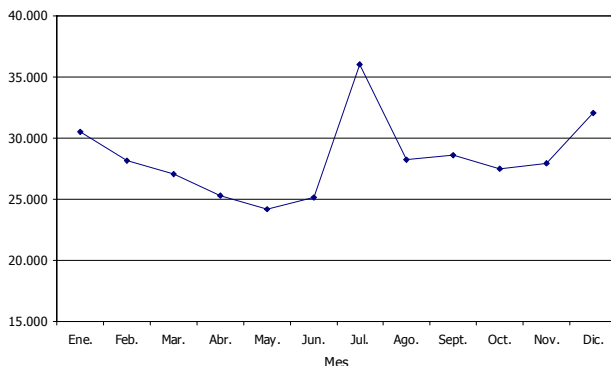
14.2. Turismo receptivo y variación por año, según mes. Periodo 2004 - 2005

Mes	2004	%	2005	%	Variación	
					Absoluta	Relativa
Total	309.287	100,0	340.845	100,0	31.558	10,2
Enero	28.917	9,3	30.507	9,0	1.590	5,5
Febrero	25.340	8,2	28.151	8,3	2.811	11,1
Marzo	23.462	7,6	27.058	7,9	3.596	15,3
Abril	24.551	7,9	25.317	7,4	766	3,1
Mayo	21.494	6,9	24.215	7,1	2.721	12,7
Junio	23.438	7,6	25.138	7,4	1.700	7,3
Julio	32.957	10,7	36.012	10,6	3.055	9,3
Agosto	24.679	8,0	28.247	8,3	3.568	14,5
Setiembre	24.735	8,0	28.629	8,4	3.894	15,7
Octubre	25.205	8,1	27.519	8,1	2.314	9,2
Noviembre	25.520	8,3	27.960	8,2	2.440	9,6
Diciembre	28.989	9,4	32.092	9,4	3.103	10,7

Nota: Tarjeta de embarque/desembarque y planilla de pasajeros de la Policía Nacional y SENATUR.

Fuente: Secretaría Nacional de Turismo SENATUR

Turismo receptivo según mes. Año 2005



Fuente: Cuadro 14.2

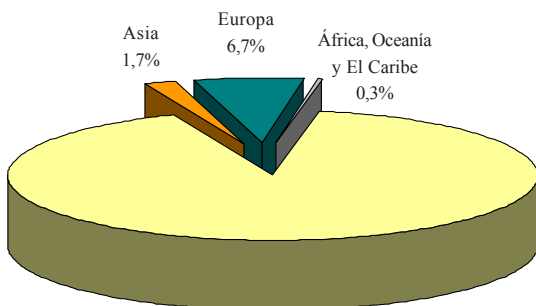
14.3. Turismo receptivo por continente de origen, según mes. Año 2005

Mes	Total	América	Europa	Asia	África	Oceanía	El Caribe
Total	340.845	311.010	22.795	5.900	266	256	618
Enero	30.507	28.100	1.914	429	12	11	41
Febrero	28.151	25.784	1.806	491	11	15	44
Marzo	27.058	24.230	2.133	533	21	45	96
Abril	25.317	23.074	1.654	446	27	33	83
Mayo	24.215	22.296	1.415	421	16	19	48
Junio	25.138	23.151	1.503	409	20	13	42
Julio	36.012	33.007	2.359	534	33	19	60
Agosto	28.247	25.144	2.342	678	36	16	31
Setiembre	28.629	26.190	1.789	556	22	16	56
Octubre	27.519	24.961	1.975	503	13	18	49
Noviembre	27.960	25.351	2.086	448	23	16	36
Diciembre	32.092	29.722	1.819	452	32	35	32

Nota: Tarjeta de embarque/desembarque y planilla de pasajeros de la Policía Nacional y SENATUR.

Fuente: Secretaría Nacional de Turismo SENATUR

**Turismo receptivo por continente.
Año 2005**



Fuente: Cuadro 14.3

América
91,2%

14.4. Llegada de turistas y variación por año, según vía de ingreso y lugar de entrada. Periodo 2004-2005

Vía de Ingreso y Lugar de Entrada	Año		Variación	
	2004	2005	Absoluta	Relativa
Total	309.287	340.845	31.558	10,20
Aérea - Aerop. Silvio Pettrossi	84.600	98.880	14.280	16,88
Fluvial - Itá Enramada	7.550	9.650	2.100	27,81
Terrestre	217.137	232.315	15.178	6,99
Puerto Falcón	90.271	87.304	-2.967	-3,29
Puerto San Roque (Encarnación)	55.101	66.676	11.575	21,01
Ciudad del Este	71.765	78.335	6.570	9,15

Nota: Tarjeta de embarque/desembarque y planilla de pasajeros de la Policía Nacional y SENATUR.

Fuente: Secretaría Nacional de Turismo SENATUR