

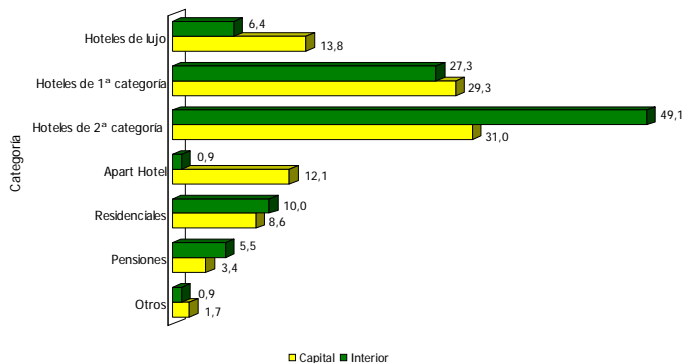
14. Turismo

14.1. Establecimientos hoteleros de la capital e interior del país por número de habitaciones y camas, según categoría. Año 2006

Categoría	Total País			Capital			Interior		
	N° de Establecimientos	Habitaciones	Camas	N° de Establecimientos	Habitaciones	Camas	N° de Establecimientos	Habitaciones	Camas
Total	168	5.355	11.532	58	2.524	5.224	110	2.831	6.308
Hoteles de lujo	15	1.111	2.165	8	683	1.215	7	428	950
Hoteles de 1ª categoría	47	2.049	4.737	17	1.009	2.212	30	1.040	2.525
Hoteles de 2ª categoría	72	1.574	3.356	18	497	1.064	54	1.077	2.292
Apart Hotel	8	225	488	7	201	458	1	24	30
Residenciales	16	279	560	5	87	189	11	192	371
Pensiones	8	87	158	2	27	36	6	60	122
Hospedajes	1	10	18	-	-	-	1	10	18
Hostales	1	20	50	1	20	50	-	-	-

Fuente: Secretaría Nacional de Turismo SENATUR

Establecimientos hoteleros (%) de la capital e interior del país. Año 2006



Fuente: Cuadro 14.1

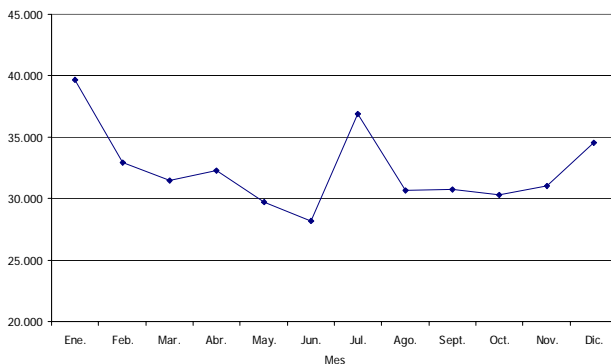
14.2. Turismo receptivo y variación por año, según mes. Periodo 2005- 2006

Mes	2005	%	2006	%	Variación	
					Absoluta	Relativa
Total	340.845	100,0	388.465	100,0	47.620	14,0
Enero	30.507	9,0	39.686	10,2	9.179	30,1
Febrero	28.151	8,3	32.944	8,5	4.793	17,0
Marzo	27.058	7,9	31.467	8,1	4.409	16,3
Abril	25.317	7,4	32.306	8,3	6.989	27,6
Mayo	24.215	7,1	29.698	7,6	5.483	22,6
Junio	25.138	7,4	28.180	7,3	3.042	12,1
Julio	36.012	10,6	36.919	9,5	907	2,5
Agosto	28.247	8,3	30.655	7,9	2.408	8,5
Setiembre	28.629	8,4	30.711	7,9	2.082	7,3
Octubre	27.519	8,1	30.325	7,8	2.806	10,2
Noviembre	27.960	8,2	31.030	8,0	3.070	11,0
Diciembre	32.092	9,4	34.544	8,9	2.452	7,6

Nota: Tarjeta de embarque / desembarque y planilla de pasajeros de la Policía Nacional y SENATUR.

Fuente: Secretaría Nacional de Turismo SENATUR

Turismo receptivo según mes. Año 2006



Fuente: Cuadro 14.2

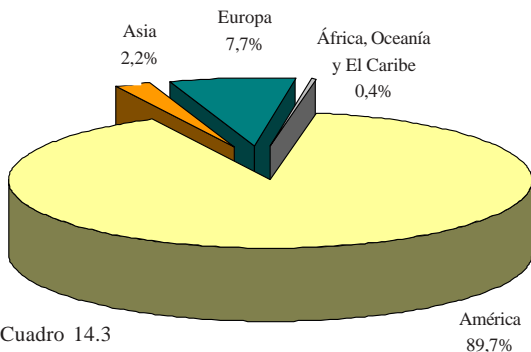
14.3. Turismo receptivo por continente de origen, según mes. Año 2006

Mes	Total	América	Europa	Asia	África	Oceanía	El Caribe
Total	388.465	348.344	29.959	8.670	374	357	761
Enero	39.686	35.799	2.910	875	24	37	41
Febrero	32.944	29.366	2.631	891	12	26	18
Marzo	31.467	27.998	2.681	664	38	33	53
Abril	32.306	29.673	2.029	505	29	15	55
Mayo	29.698	27.116	1.816	623	45	31	67
Junio	28.180	25.741	1.739	577	35	16	72
Julio	36.919	33.400	2.595	802	20	47	55
Agosto	30.655	26.958	2.764	793	33	14	93
Setiembre	30.711	27.474	2.313	777	31	22	94
Octubre	30.325	26.870	2.664	643	36	41	71
Noviembre	31.030	27.023	3.176	673	28	47	83
Diciembre	34.544	30.926	2.641	847	43	28	59

Nota: Tarjeta de embarque / desembarque y planilla de pasajeros de la Policía Nacional y SENATUR.

Fuente: Secretaría Nacional de Turismo SENATUR

Turismo receptivo por continente. Año 2006



Fuente: Cuadro 14.3

14.4. Llegada de turistas y variación por año, según vía de ingreso y lugar de entrada. Periodo 2005-2006

Vía de Ingreso y Lugar de Entrada	Año		Variación	
	2005	2006	Absoluta	Relativa
Total	340.845	388.465	47.620	13,97
Aérea				
Aerop. Silvio Pettrossi	98.880	101.861	2.981	3,01
Fluvial				
Itá Enramada	9.650	10.320	670	6,94
Terrestre	232.315	276.284	43.969	18,93
Puerto Falcón	87.304	100.442	13.138	15,05
Puerto San Roque (Encarnación)	66.676	71.160	4.484	6,73
Ciudad del Este	78.335	104.682	26.347	33,63

Nota: Tarjeta de embarque/desembarque y planilla de pasajeros de la Policía Nacional y SENATUR.

Fuente: Secretaría Nacional de Turismo SENATUR