

9. Banca y Hacienda

9.1. Instituciones bajo el ámbito de acción de la Superintendencia de Bancos por año, según instituciones. Periodo 2007-2008

Instituciones	Año			
	2007	2008		
		Supervisadas	Intervenidas	Retiro de licencia
Total	60	66	-	-
PRIVADAS	56	62	-	-
Bancos	12	14	-	-
Financieras	14	12	-	-
Almacenes Generales de Depósito	4	4	-	-
Casas de Cambio	24	27	-	-
Caja de Jubilaciones Empleados				
Bancarios	1	1	-	-
Oficinas de Representación	1	3	-	-
Sociedades de Ahorro y Préstamo para la Vivienda	-	1	-	-
ESTATALES	4	4	-	-
Banco Nacional de Fomento (BNF)	1	1	-	-
Fondo Ganadero (FG)	1	1	-	-
Crédito Agrícola de Habilitación (CAH)	1	1	-	-
Agencia Financiera de Desarrollo (AFD)	1	1	-	-

Fuente: Banco Central del Paraguay

9.2. Exportaciones registradas por año, según rubro (en miles de Dólares). Periodo 2005-2008

Rubro	Año		
	2006	2007	2008 ^{1/}
Total	1.906.367	2.817.193	4.463.309
Semilla de Soja	439.135	860.127	1.485.311
Harinas	142.319	298.290	545.829
Aceites Vegetales	117.563	259.913	586.866
Cereales	216.505	350.737	372.990
Carne ^{2/}	424.275	364.268	622.242
Madera	99.529	110.640	119.954
Fibra de Algodón ^{3/}	34.305	45.558	25.427
Otros	432.736	527.660	704.689

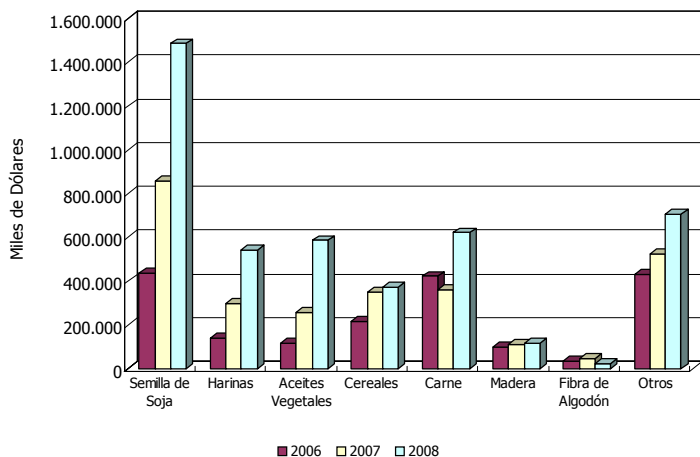
1/ Cifras preliminares proveídas por el Sistema de Ordenamiento Fiscal Impositivo Aduanero (SOFIA) de la Dirección Nacional de Aduanas.

2/ Los montos del rubro carne no incluyen animales vivos y menudencias.

3/ Los montos correspondientes a fibras de algodón no incluyen las exportaciones de sus derivados.

Fuente: Informe Económico Septiembre 2009. Banco Central del Paraguay

Exportaciones registradas por año (miles de Dólares), según rubro. Período 2006-2008



Fuente: Cuadro 9.2

9.3. Crédito del sector bancario al sector privado, según mes (en millones de Guaraníes). Año 2008

Mes	Moneda nacional	Moneda extranjera	Total de saldos
Enero	6.068.095	4.404.580	10.472.675
Febrero	6.421.462	4.408.958	10.830.420
Marzo	6.516.507	4.589.882	11.106.389
Abril	6.700.838	4.527.536	11.228.373
Mayo	6.815.837	4.756.551	11.572.389
Junio	6.918.478	4.721.704	11.640.182
Julio	7.157.855	4.808.509	11.966.364
Agosto	7.409.550	4.907.161	12.316.711
Setiembre	7.898.383	5.100.817,5	12.999.201
Octubre	8.114.023	5.799.433	13.913.456
Noviembre	8.308.431	6.114.602	14.423.032
Diciembre	8.467.637	6.354.087	14.821.724

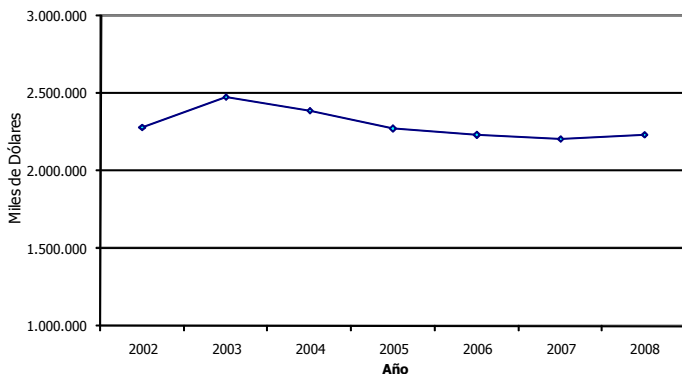
Fuente: Informe Económico Junio 2009. Banco Central del Paraguay

9.4. Movimiento de la deuda pública externa, según año (en miles de Dólares). Período 2002-2008

Año	Saldos	Desembolsos	Pagos de Capital e Intereses	Transferencia Neta
2002	2.283.051	141.332	189.806	-48.474
2003	2.477.573	212.596	202.190	10.406
2004	2.390.687	138.548	323.157	-184.609
2005	2.271.139	126.222	291.360	-165.138
2006	2.230.057	154.173	304.545	-150.372
2007	2.205.330	149.556	321.469	-171.913
2008	2.234.198	161.719	322.240	-160.521

Fuente: Informe Económico Junio 2009. Banco Central del Paraguay

**Saldos de la deuda pública externa por año
Período 2002-2008**



Fuente: Cuadro 9.4

**9.5. Balanza de Pagos (en millones de Dólares) por año, según concepto.
Período 2006-2008**

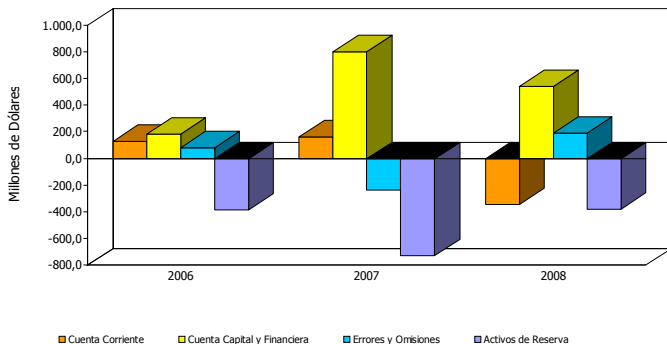
Concepto	Año		
	2006	2007 p	2008 p
I- CUENTA CORRIENTE	127,7	165,0	-345,0
A- Bienes ^{1/}	-621,0	-556,5	-1040,2
B- Servicios	414,2	506,1	477,8
C- Renta de Inversión	-91,6	-157,9	-151,2
D- Transferencias Corrientes	426,1	373,3	368,6
II- CUENTA CAPITAL Y FINANCIERA	181,6	801,1	535,9
A- Cuenta Capital	30,0	28,0	33,0
B- Cuenta Financiera	151,6	773,1	502,9
III- ERRORES Y OMISIONES	77,5	-238,7	187,4
IV- ACTIVOS DE RESERVA^{2/}	-386,8	-727,4	-378,3

1/ Incluye Binacionales, así como el comercio registrado y no registrado de acuerdo a cifras DOTS/FMI y las reexportaciones.

2/ Variación de las reservas internacionales netas; Incremento (-) y Pérdida (+).

Fuente: Banco Central del Paraguay

**Balanza de Pagos (millones de Dólares).
Período 2006-2008**



Fuente: Cuadro 9.5

9.6. Ejecución Presupuestaria de Ingresos de la Administración Central. (en millones de Guaraníes). Período 2007-2008

Denominación	Ejercicio Fiscal 2007	
	(1) Presupuesto Ajustado	(2) Ejecución
Totales (A+B+C)	13.613.480	12.497.980
A) INGRESOS CORRIENTES	11.204.077	10.812.395
INGRESOS TRIBUTARIOS	6.847.057	7.018.668
Impuesto s/ la renta actividades comerciales, industriales o de servicios	442.106	1.195.708
Impuesto al valor agregado	3.662.427	3.521.316
Impuesto selectivo al consumo - Combustibles	788.360	999.425
Gravamen aduanero sobre las importaciones	1.228.057	833.389
Otros	726.108	468.830
CONTRIBUCIONES A LA SEGURIDAD SOCIAL	546.500	752.132
INGRESOS NO TRIBUTARIOS	2.322.807	2.333.015
Regalías y Compensaciones (Itaipú y Yacyretá)	1.974.866	2.042.250
Ingresos Empresariales	43.468	5.266
Tasas y derechos	291.095	261.522
Otros	13.378	23.977
INGRESOS DE OPERACIONES	328.854	229.480
Venta de bienes y servicios	208.069	166.727
Ingresos de operación (sector empresarial y financiero)	120.785	62.753
TRANSFERENCIAS CORRIENTES	316.571	237.560
DONACIONES CORRIENTES	27.936	216.353
OTROS RECURSOS CORRIENTES	814.352	25.186
B) INGRESOS DE CAPITAL	416.066	24.883
Venta de activos	3.198	950
Transferencias de capital	0	0
Donaciones de capital	412.868	0
Disminución de la Inversión Financiera	0	23.933
Otros Recursos de Capital	0	0
C) RECURSOS DE FINANCIAMIENTO	1.993.338	1.660.701
Endeudamiento interno	583.726	381.897
Endeudamiento externo	1.332.354	724.419
Recuperación de Prestamos	65.800	30.431
Saldo inicial de caja	11.458	523.954

Fuente: Sub Secretaría de Estado de Economía e Integración.
Dirección de Política Fiscal. Ministerio de Hacienda

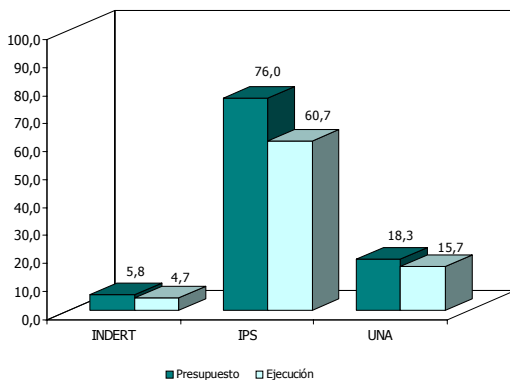
		Ejercicio Fiscal 2008			
(3) % Ejecución (2)/(1)	(4) % Participación (2)	(5) Presupuesto Ajustado	(6) Ejecución	(7) % Ejecución (4)/(5)	(8) % Participación (6)
91,8	100,0	15.198.094	13.744.553	90,4	100,0
96,5	86,5	12.303.323	12.719.117	103,4	92,5
102,5	56,2	7.481.827	8.655.987	115,7	63,0
270,5	9,6	1.190.121	1.545.581	129,9	11,2
96,1	28,2	3.549.059	4.513.259	127,2	32,8
126,8	8,0	885.417	1.019.644	115,2	7,4
67,9	6,7	1.139.695	1.057.277	92,8	7,7
64,6	3,8	717.535	520.227	72,5	3,8
137,6	6,0	701.814	906.653	129,2	6,6
100,4	18,7	2.369.382	2.192.612	92,5	16,0
103,4	16,3	1.971.013	1.872.341	95,0	13,6
12,1	0,0	61.735	3.989	6,5	0,0
89,8	2,1	321.266	297.657	92,7	2,2
179,2	0,2	15.368	18.625	121,2	0,1
69,8	1,8	347.490	227.429	65,4	1,7
80,1	1,3	213.032	176.449	82,8	1,3
52,0	0,5	134.458	50.980	37,9	0,4
75,0	1,9	413.452	436.925	105,7	3,2
774,5	1,7	20.537	272.589	1.327,3	2,0
3,1	0,2	968.821	26.921	2,8	0,2
6,0	0,2	966.355	27.206	2,8	0,2
29,7	0,0	13.682	3.121	22,8	0
0,0	0,0	0	0	0	0
0,0	0,2	952.673	0	0	0
		0	24.085	0	0,2
		0	0		
83,3	13,3	1.928.416	998.230	51,8	7,3
65,4	3,1	534.330	167.196	31,3	1,2
54,4	5,8	1.264.556	497.313	39,3	3,6
46,2	0,2	120.800	34.407	28,5	0,3
4.573,0	4,2	8.730	299.314	3.428,6	2,2

9.7. Ejecución Presupuestaria de Ingresos de las Entidades Descentralizadas y Empresas Públicas por año (en millones de Guaraníes). Periodo 2007-2008

Entidades Descentralizadas y Empresas Públicas	2007			2008		
	Presupuesto Ajustado	Ejecución Acumulada	% Ejecución	Presupuesto Ajustado	Ejecución Acumulada	% Ejecución
Total	9.126.739	7.550.329	82,7	12.198.215	9.157.756	75,1
ENTIDADES						
DESCENTRALIZADAS	2.417.160	2.062.136	85,3	3.069.308	2.491.016	81,2
Instituto de Desarrollo Rural y de la Tierra	163.141	126.982	77,8	177.157	145.203	82,0
Instituto de Previsión Social	1.763.145	1.497.467	84,9	2.331.913	1.864.075	79,9
Universidad Nacional de Asunción	490.874	437.687	89,2	560.238	481.738	86,0
EMPRESAS PÚBLICAS	6.709.579	5.488.193	81,8	9.128.907	6.666.740	73,0
Petróleos Paraguayos	3.872.665	2.927.854	75,6	5.818.778	3.846.828	66,1
Administración Nacional de Electricidad	2.357.571	2.074.869	88,0	2.728.142	2.253.812	82,6
Administración Nacional de Navegación y Puertos	89.401	80.359	89,9	87.407	84.732	96,9
Dirección Nacional de Aeronáutica Civil	104.552	114.428	109,4	148.240	126.605	85,4
Industria Nacional del Cemento	285.390	290.683	101,9	346.341	354.763	102,4

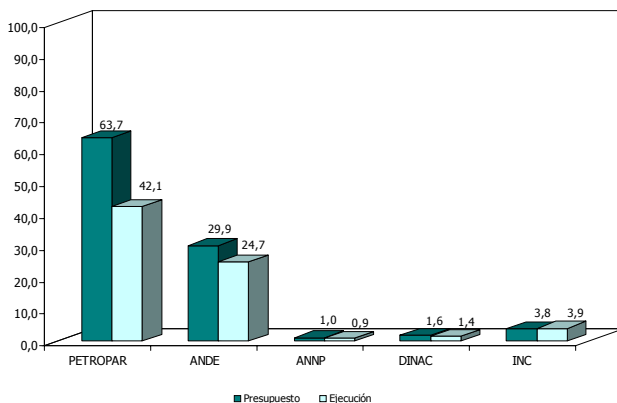
Fuente: Sub Secretaría de Estado de Economía e Integración.
Dirección de Política Fiscal. Ministerio de Hacienda.

**Ejecución Presupuestaria (%) de las Entidades Descentralizadas.
Año 2008**



Fuente: Cuadro 9.7

**Ejecución Presupuestaria (%) de las Empresas Públicas.
Año 2008**



Fuente: Cuadro 9.7