



## Central

Empresas con 20 y más personas ocupadas



**Cuadro 1 Central. Empresas con 20 y más personas ocupadas.**  
 Personas ocupadas, horas trabajadas y principales variables económicas. Año 2002

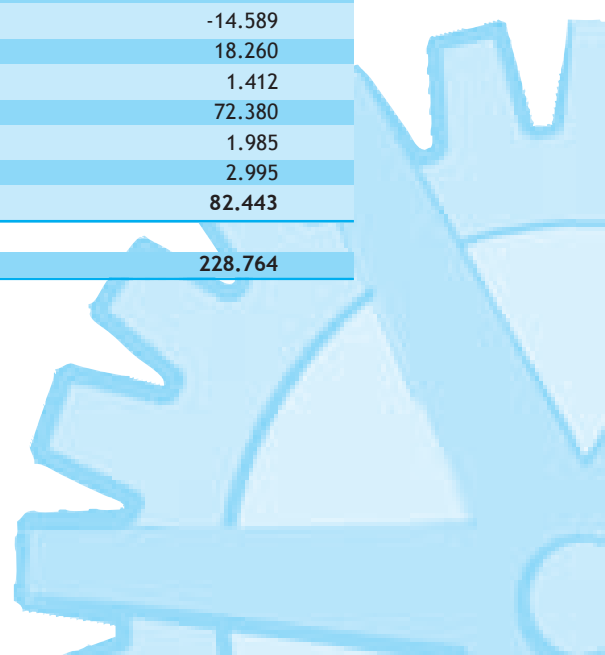
<b>Personas ocupadas y horas trabajadas</b>	
Nº medio de personas remuneradas	12.188
Nº medio de personas no remuneradas	27
<b>Nº medio de personas ocupadas</b>	<b>12.215</b>
<b>Cantidad de horas trabajadas en el año por personas ocupadas (en miles)</b>	<b>29.141</b>
<b>Principales variables económicas</b>	
	<b>En millones de G.</b>
<b>Ingresos</b>	
Ventas netas de productos producidos por la empresa	2.885.931
Ventas netas de otros productos	207.216
Prestaciones de servicios	100.265
<b>Total de ventas y prestaciones de servicios</b>	<b>3.193.413</b>
Subvenciones	1.292
Alquileres	1.328
Intereses	127.767
Descuentos obtenidos	1.580
Ingresos varios	90.121
<b>Total otros ingresos</b>	<b>222.087</b>
<b>Total de ingresos</b>	<b>3.415.500</b>
<b>Destino geográfico de las ventas</b>	
Paraguay	1.600.799
Mercosur	474.986
Resto del Mundo	306.601
<b>Variación de existencias</b>	<b>108.426</b>
<b>Gastos</b>	
Gastos de materia prima	1.627.024
Gastos de envases y etiquetas	124.694
Trabajos realizados por otras empresas	18.297
Otros gastos de fabricación	109.804
Costos de exportación	39.142
Compras netas de mercaderías	179.519
<b>Total de gastos de fabricación y comercialización</b>	<b>2.098.481</b>
Sueldos y salarios	166.522
Sueldos y salarios en especie	8.928
Aguinaldos	16.393
Vacaciones	8.978
Aportes patronales (IPS, bonificación familiar, otros aportes)	35.168
Indemnizaciones	6.017
Otras remuneraciones	33.975
<b>Gastos de personal</b>	<b>275.980</b>
Alquileres	10.249
Honorarios profesionales	16.750



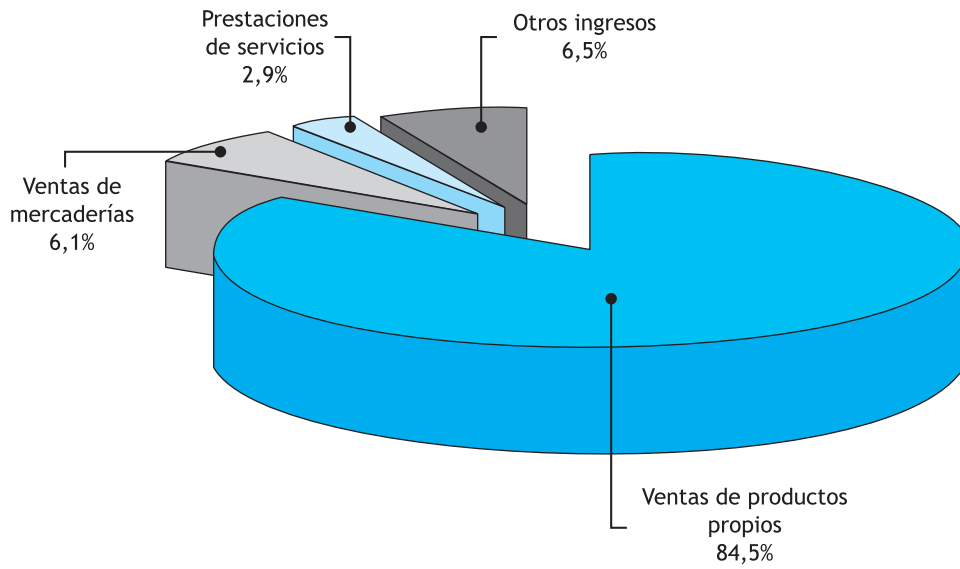


Cuadro 1 Central. (continuación)

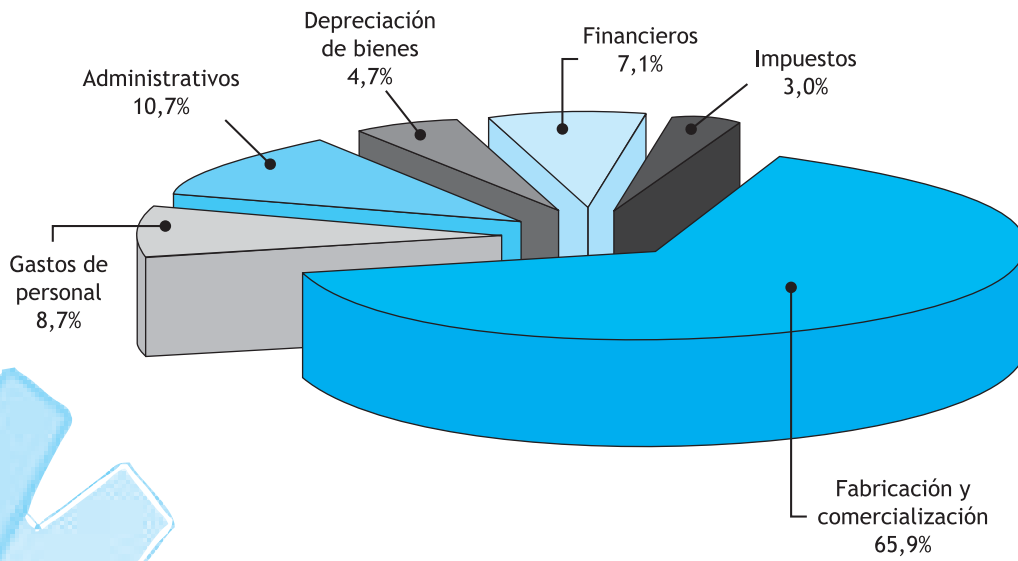
Principales variables económicas	En millones de G.
Transporte de personas y cargas	30.865
Reparación y mantenimiento de edificios	7.384
Reparación y mantenimiento de maquinarias, equipos y transporte	44.652
Seguros	7.283
Servicios básicos (electricidad, agua, teléfono)	47.875
Combustibles	29.928
Publicidad	48.257
Gastos en I+D	895
Amortización cargo diferido	5.235
Otros gastos administrativos	91.587
<b>Gastos administrativos</b>	<b>340.961</b>
Depreciación de bienes de uso	150.820
Intereses	108.785
Comisiones	103.547
Gastos Bancarios	12.671
<b>Total de gastos financieros</b>	<b>225.004</b>
Impuesto a la Renta	45.329
Impuesto Inmobiliario	971
Patentes	2.985
Otros impuestos	46.205
<b>Total impuestos</b>	<b>95.490</b>
<b>Total de gastos</b>	<b>3.186.735</b>
<b>Procedencia geográfica de las compras</b>	
Paraguay	1.185.738
Mercosur	364.385
Resto del mundo	233.295
<b>Inversión</b>	
Terrenos	-14.589
Edificios	18.260
Otras construcciones	1.412
Maquinarias y equipos de fábrica	72.380
Equipos informáticos	1.985
Elementos de transporte	2.995
<b>Inversión en activos materiales</b>	<b>82.443</b>
<b>Resultado del Ejercicio</b>	<b>228.764</b>

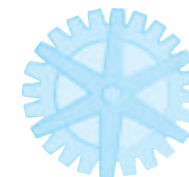


Central. Distribución del total de ingresos. Año 2002



Central. Distribución del total de gastos. Año 2002





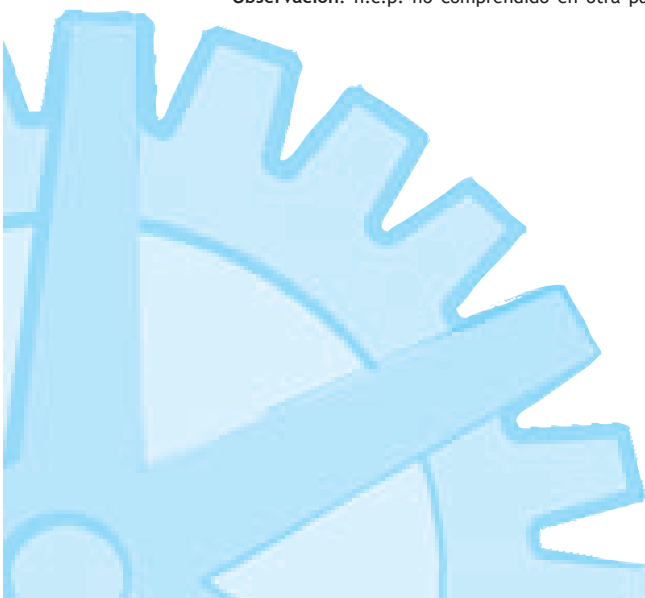
**Cuadro 2 Central. Empresas con 20 y más personas ocupadas.**

Total de empresas, número medio de personas ocupadas y total de ingresos, según rama de actividad económica. Año 2002

Rama de actividad económica	Total de Empresas	%	Nº medio de personas ocupadas	%	Total de ingresos (millones de G.)	%
<b>Total General</b>	<b>158</b>	<b>100,0</b>	<b>12.215</b>	<b>100,0</b>	<b>3.415.500</b>	<b>100,0</b>
15 Elaboración de productos alimenticios y de bebidas	39	24,7	4.637	38,0	2.118.300	62,0
18 Fabricación de prendas de vestir, adobo y teñido de pieles	17	10,8	1.327	10,9	104.239	3,1
19 Curtiembres y talleres de acabado de cuero; fabricación de calzados y artículos de cuero (excepto prendas de vestir)	5	3,2	235	1,9	198.168	5,8
20 Producción de madera y fab. de productos de madera (excepto muebles), artículos de paja, caña, mimbre, y de materiales trenzables	5	3,2	190	1,6	19.908	0,6
21 Fabricación de papel y productos de papel	7	4,4	529	4,3	52.033	1,5
22 Actividades de edición, impresión y reproducción de grabaciones	6	3,8	483	4,0	48.697	1,4
24 Fabricación de sustancias y productos químicos	14	8,9	1.289	10,6	292.695	8,6
25 Fabricación de productos de caucho y de plástico	21	13,3	1.405	11,5	335.272	9,8
26 Fabricación de otros productos minerales no metálicos	9	5,7	327	2,7	17.647	0,5
28 Fabricación de productos elaborados de metal (excepto maquinarias)	7	4,4	198	1,6	13.991	0,4
36 Fabricación de muebles; industrias manufactureras n.c.p.	19	12,0	885	7,2	61.894	1,8
Otras actividades <sup>1/</sup>	9	5,7	710	5,8	152.657	4,5

<sup>1/</sup> Incluye las actividades 16,17,27,31 y 34

Observación: n.c.p. no comprendido en otra parte



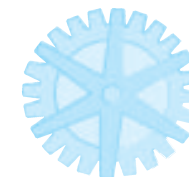
**Cuadro 3 Central. Empresas con 20 y más personas ocupadas.**  
Destino geográfico de las ventas (en %), según rama de actividad económica. Año 2002

Rama de actividad económica	Total de Empresas	Destino geográfico			
		Paraguay	Mercosur	Resto del mundo	No Reportado
<b>Total General</b>	<b>158</b>	<b>67,7</b>	<b>17,7</b>	<b>8,2</b>	<b>31,0</b>
15 Elaboración de productos alimenticios y de bebidas	39	74,4	12,8	10,3	25,6
18 Fabricación de prendas de vestir, adobo y teñido de pieles	17	52,9	17,6	11,8	47,1
19 Curtiembres y talleres de acabado de cuero; fabricación de calzados y artículos de cuero (excepto prendas de vestir)	5	40,0	40,0	40,0	40,0
20 Producción de madera y fab. de productos de madera (excepto muebles), artículos de paja, caña, mimbre, y de materiales trenzables	5	40,0	20,0	-	60,0
21 Fabricación de papel y productos de papel	7	85,7	14,3	-	14,3
22 Actividades de edición, impresión y reproducción de grabaciones	6	50,0	-	-	50,0
24 Fabricación de sustancias y productos químicos	14	85,7	35,7	14,3	14,3
25 Fabricación de productos de caucho y de plástico	21	71,4	33,3	-	28,6
26 Fabricación de otros productos minerales no metálicos	9	66,7	-	-	33,3
28 Fabricación de productos elaborados de metal (excepto maquinarias)	7	42,9	14,3	-	57,1
36 Fabricación de muebles; industrias manufactureras n.c.p.	19	78,9	5,3	5,3	15,8
Otras actividades <sup>1/</sup>	9	55,6	22,2	22,2	44,4

1/ Incluye las actividades 16,17,27,31 y 34

Observación: n.c.p. no comprendido en otra parte





**Cuadro 4 Central. Empresas con 20 y más personas ocupadas.**  
Total de empresas por participación de capital extranjero, según rama de actividad económica. Año 2002

Rama de actividad económica	Total de Empresas	Participación			
		Ninguna	Menos del 50%	50% o más	No reportado
<b>Total General</b>	<b>158</b>	<b>62,0</b>	<b>1,3</b>	<b>5,1</b>	<b>31,6</b>
15 Elaboración de productos alimenticios y de bebidas	39	61,5	-	12,8	25,6
18 Fabricación de prendas de vestir, adobo y teñido de pieles	17	47,1	-	-	52,9
19 Curtiembres y talleres de acabado de cuero; fabricación de calzados y artículos de cuero (excepto prendas de vestir)	5	60,0	-	-	40,0
20 Producción de madera y fab. de productos de madera (excepto muebles), artículos de paja, caña, mimbre, y de materiales trenzables	5	40,0	-	-	60,0
21 Fabricación de papel y productos de papel	7	85,7	-	-	14,3
22 Actividades de edición, impresión y reproducción de grabaciones	6	50,0	-	-	50,0
24 Fabricación de sustancias y productos químicos	14	71,4	-	14,3	14,3
25 Fabricación de productos de caucho y de plástico	21	61,9	4,8	4,8	28,6
26 Fabricación de otros productos minerales no metálicos	9	66,7	-	-	33,3
28 Fabricación de productos elaborados de metal (excepto maquinarias)	7	42,9	-	-	57,1
36 Fabricación de muebles; industrias manufactureras n.c.p.	19	84,2	-	-	15,8
Otras actividades <sup>1/</sup>	9	44,4	11,1	-	44,4

<sup>1/</sup> Incluye las actividades 16,17,27,31 y 34

Observación: n.c.p. no comprendido en otra parte

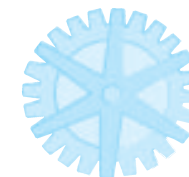


**Cuadro 5 Central. Empresas con 20 y más personas ocupadas.**  
Número medio de personas ocupadas y cantidad de horas trabajadas en el año, según rama de actividad económica. Año 2002

Rama de actividad económica	Nº medio de personas ocupadas			Cantidad de horas trabajadas en el año (miles)
	Total	Remuneradas	No remuneradas	
<b>Total General</b>	<b>12.215</b>	<b>12.188</b>	<b>27</b>	<b>29.141</b>
15 Elaboración de productos alimenticios y de bebidas	4.637	4.622	15	11.389
18 Fabricación de prendas de vestir, adobo y teñido de pieles	1.327	1.323	4	3.496
19 Curtiembres y talleres de acabado de cuero; fabricación de calzados y artículos de cuero (excepto prendas de vestir)	235	235	-	507
20 Producción de madera y fab. de productos de madera (excepto muebles), artículos de paja, caña, mimbre, y de materiales trenzables	190	190	-	492
21 Fabricación de papel y productos de papel	529	529	-	1.098
22 Actividades de edición, impresión y reproducción de grabaciones	483	483	-	809
24 Fabricación de sustancias y productos químicos	1.289	1.289	-	3.219
25 Fabricación de productos de caucho y de plástico	1.405	1.405	-	3.607
26 Fabricación de otros productos minerales no metálicos	327	325	2	771
28 Fabricación de productos elaborados de metal (excepto maquinarias)	198	198	-	458
36 Fabricación de muebles; industrias manufactureras n.c.p.	885	879	6	1.987
Otras actividades <sup>1/</sup>	710	710	-	1.308

1/ Incluye las actividades 16,17,27,31 y 34

Observación: n.c.p. no comprendido en otra parte



**Cuadro 6 Central. Empresas con 20 y más personas ocupadas.**  
Ingresos por ventas, prestaciones de servicios y otros ingresos, según rama de actividad económica.  
Año 2002 (En millones de Guaraníes)

Rama de actividad económica	Ingresos				
	Total	Ventas		Prestaciones de servicios	Otros ingresos
Productos producidos por la empresa		Otros productos			
<b>Total General</b>	<b>3.415.500</b>	<b>2.885.931</b>	<b>207.216</b>	<b>100.265</b>	<b>222.087</b>
15 Elaboración de productos alimenticios y de bebidas	2.118.300	1.757.839	103.265	78.565	178.631
18 Fabricación de prendas de vestir, adobo y teñido de pieles	104.239	92.407	8.641	1.164	2.027
19 Curtiembres y talleres de acabado de cuero; fabricación de calzados y artículos de cuero (excepto prendas de vestir)	198.168	180.634	20	7.347	10.166
20 Producción de madera y fab. de productos de madera (excepto muebles), artículos de paja, caña, mimbre, y de materiales trenzables	19.908	18.591	46	114	1.158
21 Fabricación de papel y productos de papel	52.033	48.794	2.032	-	1.207
22 Actividades de edición, impresión y reproducción de grabaciones	48.697	46.704	1.113	257	623
24 Fabricación de sustancias y productos químicos	292.695	211.338	71.304	723	9.330
25 Fabricación de productos de caucho y de plástico	335.272	306.956	16.457	375	11.484
26 Fabricación de otros productos minerales no metálicos	17.647	17.299	19	-	328
28 Fabricación de productos elaborados de metal (excepto maquinarias)	13.991	13.552	46	3	390
36 Fabricación de muebles; industrias manufactureras n.c.p.	61.894	55.755	103	5.607	429
Otras actividades <sup>1/</sup>	152.657	136.062	4.169	6.111	6.315

<sup>1/</sup> Incluye las actividades 16,17,27,31 y 34

**Observación:** n.c.p. no comprendido en otra parte

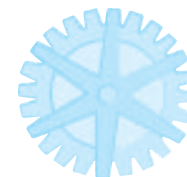


**Cuadro 7 Central. Empresas con 20 y más personas ocupadas.**  
Gastos, según rama de actividad económica. Año 2002 (En millones de Guaraníes)

Rama de actividad económica	Gastos						
	Total	Fabricación	Comercialización	Gastos de personal	Financieros	Impuestos	Otros gastos
<b>Total General</b>	<b>3.186.735</b>	<b>1.879.819</b>	<b>218.661</b>	<b>275.980</b>	<b>225.004</b>	<b>95.490</b>	<b>491.781</b>
15 Elaboración de productos alimenticios y de bebidas	1.943.588	1.173.763	148.408	134.840	123.477	74.094	289.005
18 Fabricación de prendas de vestir, adobo y teñido de pieles	105.673	49.436	7.771	21.874	4.735	815	21.042
19 Curtiembres y talleres de acabado de cuero; fabricación de calzados y artículos de cuero (excepto prendas de vestir)	190.439	139.267	3.271	4.077	19.501	182	24.141
20 Producción de madera y fab. de productos de madera (excepto muebles), artículos de paja, caña, mimbre, y de materiales trenzables	19.315	10.228	641	2.909	1.942	148	3.446
21 Fabricación de papel y productos de papel	48.698	25.514	1.281	8.879	1.411	1.776	9.838
22 Actividades de edición, impresión y reproducción de grabaciones	50.751	22.741	1.053	8.452	5.930	755	11.820
24 Fabricación de sustancias y productos químicos	288.773	143.140	32.577	36.250	26.188	4.235	46.383
25 Fabricación de productos de caucho y de plástico	291.547	168.507	19.218	26.167	26.138	5.992	45.525
26 Fabricación de otros productos minerales no metálicos	17.453	9.521	16	3.486	733	184	3.512
28 Fabricación de productos elaborados de metal (excepto maquinarias)	19.626	8.363	42	3.005	3.241	172	4.802
36 Fabricación de muebles; industrias manufactureras n.c.p.	61.784	27.085	643	14.021	7.309	2.406	10.320
Otras actividades <sup>1/</sup>	149.089	102.253	3.740	12.020	4.398	4.731	21.946

1/ Incluye las actividades 16,17,27,31 y 34

Observación: n.c.p. no comprendido en otra parte

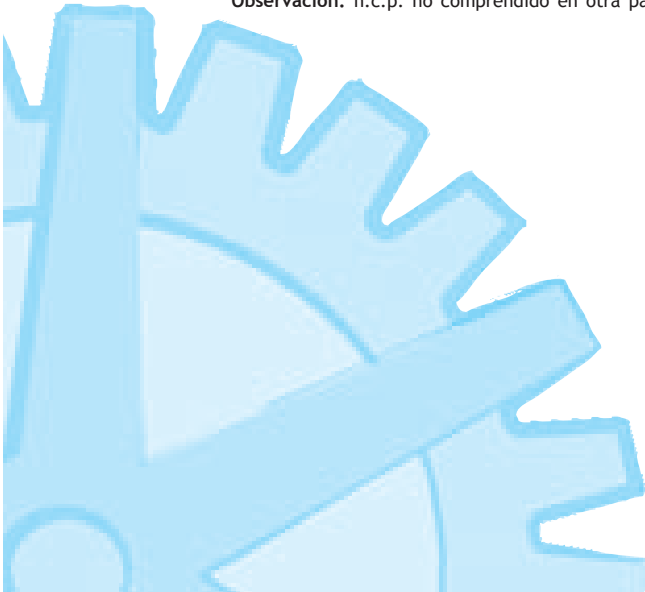


**Cuadro 8 Central. Empresas con 20 y más personas ocupadas.**  
Gastos de fabricación y comercialización, según rama de actividad económica.  
Año 2002 (En millones de Guaraníes)

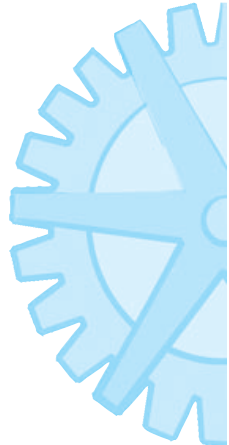
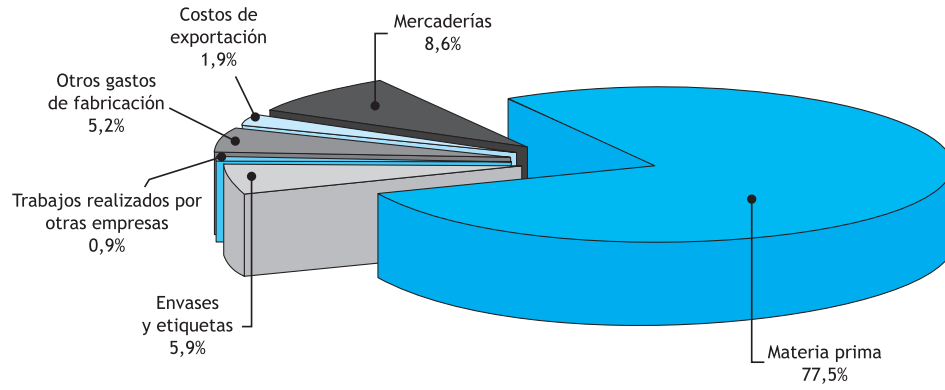
Rama de actividad económica	Total de Gastos	Gastos de fabricación					Gastos de comercialización		
		Total	Materia prima	Envases y etiquetas	Trabajos realizados por otras empresas	Otros gastos de fabricación	Total	Costos de exportación	Compra neta de mercaderías
<b>Total General</b>	<b>2.098.481</b>	<b>1.879.819</b>	<b>1.627.024</b>	<b>124.694</b>	<b>18.297</b>	<b>109.804</b>	<b>218.661</b>	<b>39.142</b>	<b>179.519</b>
15 Elaboración de productos alimenticios y de bebidas	1.322.171	1.173.763	975.601	104.265	12.215	81.684	148.408	22.015	126.393
18 Fabricación de prendas de vestir, adobo y teñido de pieles	57.207	49.436	42.899	528	2.481	3.528	7.771	2.023	5.748
19 Curtiembres y talleres de acabado de cuero; fabricación de calzados y artículos de cuero (excepto prendas de vestir)	142.538	139.267	136.701	303	3	2.260	3.271	3.259	13
20 Producción de madera y fab. de productos de madera (excepto muebles), artículos de paja, caña, mimbre, y de materiales trenzables	10.870	10.228	9.906	61	55	206	641	610	32
21 Fabricación de papel y productos de papel	26.795	25.514	21.051	2.366	94	2.003	1.281	54	1.227
22 Actividades de edición, impresión y reproducción de grabaciones	23.794	22.741	21.481	13	819	429	1.053	2	1.051
24 Fabricación de sustancias y productos químicos	175.717	143.140	132.460	4.659	77	5.943	32.577	1.251	31.327
25 Fabricación de productos de caucho y de plástico	187.726	168.507	153.460	7.966	596	6.484	19.218	7.822	11.397
26 Fabricación de otros productos minerales no metálicos	9.537	9.521	8.923	261	-	337	16	-	16
28 Fabricación de productos elaborados de metal (excepto maquinarias)	8.405	8.363	7.985	140	-	239	42	3	39
36 Fabricación de muebles; industrias manufactureras n.c.p.	27.728	27.085	21.534	3.334	1.235	982	643	582	61
Otras actividades <sup>1/</sup>	105.993	102.253	95.022	799	722	5.710	3.740	1.523	2.217

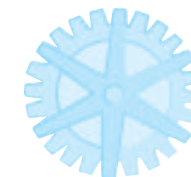
1/ Incluye las actividades 16,17,27,31 y 34

Observación: n.c.p. no comprendido en otra parte



Central. Distribución de los gastos de fabricación y comercialización. Año 2002





**Cuadro 9 Central. Empresas con 20 y más personas ocupadas.**  
Remuneraciones del personal ocupado, según rama de actividad económica. Año 2002 (En millones de Guaraníes)

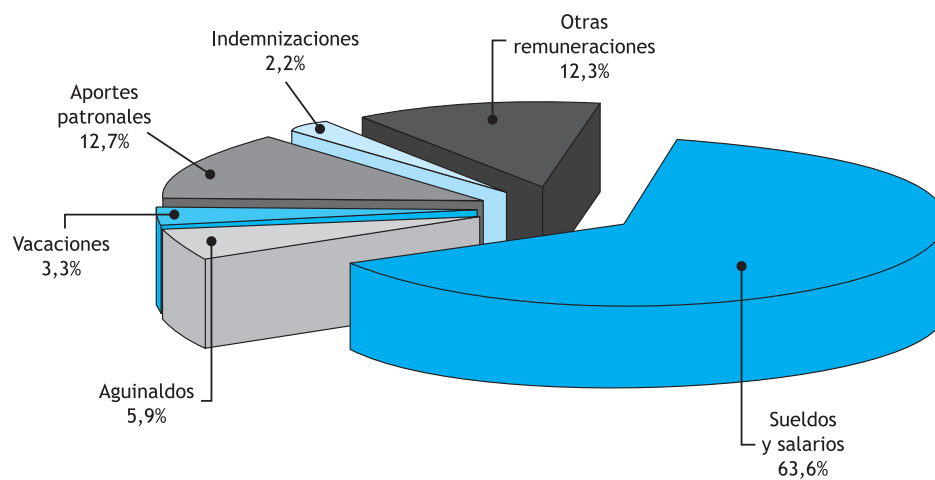
Rama de actividad económica	Total Remuneraciones	Aportes patronales	Sueldos y salarios	Aguinaldos	Vacaciones	Indemnizaciones	Otras remuneraciones
<b>Total General</b>	<b>275.980</b>	<b>35.168</b>	<b>175.450</b>	<b>16.393</b>	<b>8.978</b>	<b>6.017</b>	<b>33.975</b>
15 Elaboración de productos alimenticios y de bebidas	134.840	16.768	88.684	8.402	5.467	1.077	14.442
18 Fabricación de prendas de vestir, adobo y teñido de pieles	21.874	3.639	14.626	1.275	835	219	1.280
19 Curtiembres y talleres de acabado de cuero; fabricación de calzados y artículos de cuero (excepto prendas de vestir)	4.077	352	1.984	160	56	5	1.521
20 Producción de madera y fab. de productos de madera (excepto muebles), artículos de paja, caña, mimbre, y de materiales trenzables	2.909	326	1.923	161	66	16	417
21 Fabricación de papel y productos de papel	8.879	1.010	5.325	371	160	73	1.940
22 Actividades de edición, impresión y reproducción de grabaciones	8.452	951	5.379	426	92	102	1.502
24 Fabricación de sustancias y productos químicos	36.250	4.721	21.127	2.398	1.039	1.146	5.819
25 Fabricación de productos de caucho y de plástico	26.167	3.306	17.230	1.630	579	422	3.000
26 Fabricación de otros productos minerales no metálicos	3.486	451	2.181	146	69	29	610
28 Fabricación de productos elaborados de metal (excepto maquinarias)	3.005	426	1.976	165	23	-	415
36 Fabricación de muebles; industrias manufactureras n.c.p.	14.021	1.488	7.517	631	323	2.728	1.333
Otras actividades <sup>1/</sup>	12.020	1.731	7.497	629	269	200	1.695

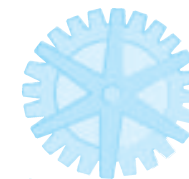
1/ Incluye las actividades 16,17,27,31 y 34

Observación: n.c.p. no comprendido en otra parte



Central. Distribución de las remuneraciones del personal ocupado. Año 2002





**Cuadro 10 Central. Empresas con 20 y más personas ocupadas.**  
Gastos administrativos, según rama de actividad económica. Año 2002 (En millones de Guaraníes)

Rama de actividad económica	Gastos administrativos												
	Total	Alquileres	Honorarios profesionales	Transporte de personas y cargas	Reparación y mantenimiento de edificios	Reparación y mantenimiento de maquinarias, equipos y transporte	Seguros	Servicios básicos	Combustible	Publicidad	Gastos en I+D	Amortización cargo diferido	Otros gastos
<b>Total General</b>	<b>340.961</b>	<b>10.249</b>	<b>16.750</b>	<b>30.865</b>	<b>7.384</b>	<b>44.652</b>	<b>7.283</b>	<b>47.875</b>	<b>29.928</b>	<b>48.257</b>	<b>895</b>	<b>5.235</b>	<b>91.587</b>
15 Elaboración de productos alimenticios y de bebidas	187.164	4.331	6.307	18.656	3.228	31.630	3.920	23.447	23.359	37.807	402	3.439	30.638
18 Fabricación de prendas de vestir, adobo y teñido de pieles	17.559	2.477	549	69	62	890	347	2.054	343	1.548	0	17	9.204
19 Curtiembres y talleres de acabado de cuero; fabricación de calzados y artículos de cuero (excepto prendas de vestir)	17.811	75	723	6.901	1.494	1.353	275	1.060	677	23	3	3	5.224
20 Producción de madera y fab. de productos de madera (excepto muebles), artículos de paja, caña, mimbre, y de materiales trenzables	2.741	12	207	131	58	385	156	590	396	8	4	154	642
21 Fabricación de papel y productos de papel	8.618	9	725	574	922	2.421	223	1.394	967	428	-	-	954
22 Actividades de edición, impresión y reproducción de grabaciones	8.841	343	600	96	45	333	139	798	684	985	101	20	4.697
24 Fabricación de sustancias y productos químicos	39.352	722	2.274	1.745	537	3.201	727	4.289	1.627	4.338	28	399	19.465
25 Fabricación de productos de caucho y de plástico	29.607	638	3.984	1.028	478	1.895	765	8.442	671	966	-	236	10.505
26 Fabricación de otros productos minerales no metálicos	3.066	121	50	47	56	553	36	1.315	221	183	57	38	390
28 Fabricación de productos elaborados de metal (excepto maquinarias)	1.387	35	80	9	94	114	108	594	146	14	-	-	194
36 Fabricación de muebles; industrias manufactureras n.c.p.	8.141	1.005	368	388	83	453	270	2.111	312	313	171	58	2.608
Otras actividades <sup>1/</sup>	16.673	481	884	1.223	327	1.426	318	1.782	524	1.645	129	870	7.065

1/ Incluye las actividades 16,17,27,31 y 34

0 Menos que la mitad de la unidad empleada

Observación: n.c.p. no comprendido en otra parte



**Cuadro 11 Central. Empresas con 20 y más personas ocupadas.**  
 Inversión en activos materiales realizado en el año, según rama de actividad económica.  
 Año 2002 (En millones de Guaraníes)

Rama de actividad económica	Inversión en activos materiales
<b>Total General</b>	<b>82.443</b>
15 Elaboración de productos alimenticios y de bebidas	30.772
18 Fabricación de prendas de vestir, adobo y teñido de pieles	-16.428
19 Curtiembres y talleres de acabado de cuero; fabricación de calzados y artículos de cuero (excepto prendas de vestir)	-
20 Producción de madera y fab. de productos de madera (excepto muebles), artículos de paja, caña, mimbre, y de materiales trenzables	-
21 Fabricación de papel y productos de papel	629
22 Actividades de edición, impresión y reproducción de grabaciones	122
24 Fabricación de sustancias y productos químicos	9.323
25 Fabricación de productos de caucho y de plástico	34.436
26 Fabricación de otros productos minerales no metálicos	2.272
28 Fabricación de productos elaborados de metal (excepto maquinarias)	21
36 Fabricación de muebles; industrias manufactureras n.c.p.	144
Otras actividades <sup>1/</sup>	21.151

1/ Incluye las actividades 16,17,27,31 y 34

Observación: n.c.p. no comprendido en otra parte

