

Central

Empresas con 1 a 10 personas ocupadas



Cuadro 1 Central. Empresas con 1 a 10 personas ocupadas.
Personas ocupadas y principales variables económicas. Año 2002

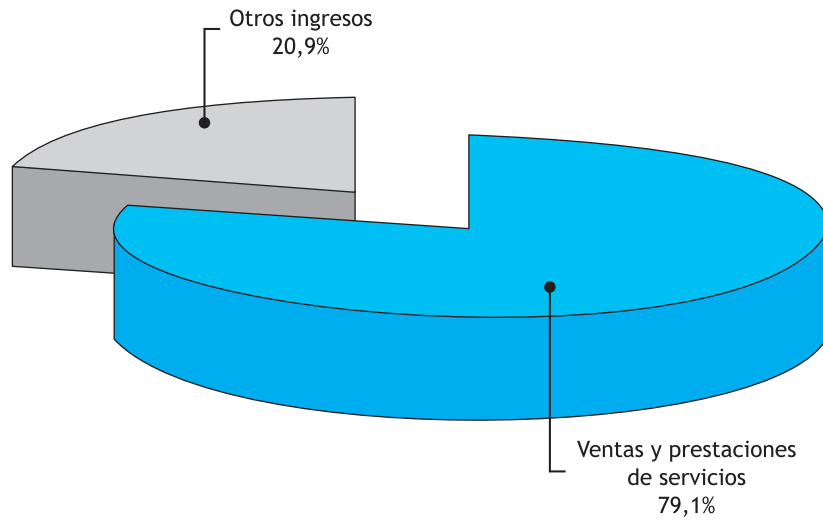
Personas ocupadas	
Nº medio de personas remuneradas	3.362
Nº medio de personas no remuneradas	2.600
Nº medio de personas ocupadas	5.962

Principales variables económicas	En millones de G.
Ingresos	
Total de ventas y prestaciones de servicios	276.414
Total otros ingresos	72.996
Total de ingresos	349.410
Gastos	
Gastos de materia prima	110.586
Sueldos y salarios	27.050
Sueldos y salarios en especie	215
Otros gastos	101.727
Total de gastos	239.577
Resultado del ejercicio	109.833

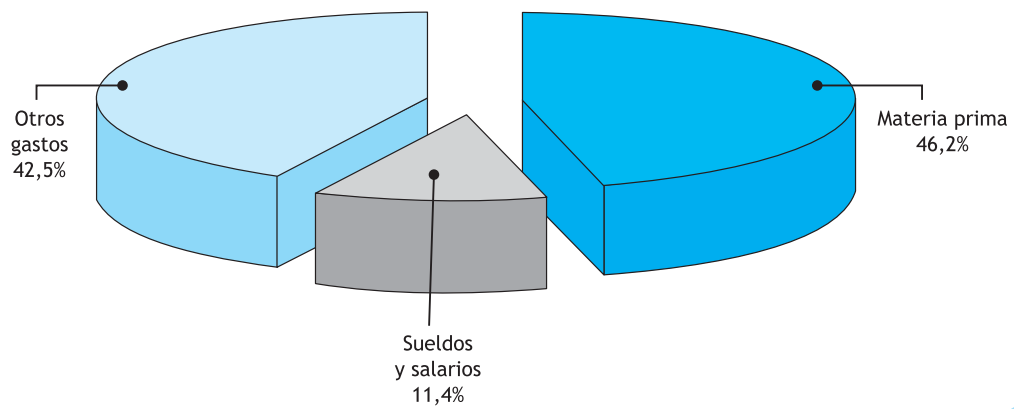




Central. Distribución del total de ingresos. Año 2002



Central. Distribución del total de gastos. Año 2002



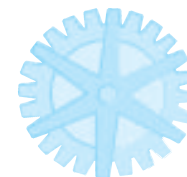
Cuadro 2 Central. Empresas con 1 a 10 personas ocupadas.
 Total de empresas, número medio de personas ocupadas y total de ingresos,
 según rama de actividad económica. Año 2002

Rama de actividad económica	Total de Empresas	%	Nº medio de personas ocupadas	%	Total de ingresos (millones de G.)	%
Total General	1.766	100,0	5.962	100,0	349.410	100,0
15 Elaboración de productos alimenticios y de bebidas	175	9,9	866	14,5	32.678	9,4
17 Fabricación de productos textiles	33	1,9	82	1,4	404	0,1
18 Fabricación de prendas de vestir, adobo y teñido de pieles	245	13,9	676	11,3	20.020	5,7
19 Curtiembres y talleres de acabado de cuero; fabricación de calzados y artículos de cuero (excepto prendas de vestir)	98	5,5	352	5,9	5.180	1,5
20 Producción de madera y fab. de productos de madera (excepto muebles), artículos de paja, caña, mimbre, y de materiales trenzables	164	9,3	374	6,3	12.669	3,6
21 Fabricación de papel y productos de papel	9	0,5	51	0,9	6.333	1,8
22 Actividades de edición, impresión y reproducción de grabaciones	184	10,4	578	9,7	29.166	8,3
24 Fabricación de sustancias y productos químicos	41	2,3	165	2,8	148.785	42,6
25 Fabricación de productos de caucho y de plástico	22	1,2	130	2,2	12.717	3,6
26 Fabricación de otros productos minerales no metálicos	123	7,0	459	7,7	10.846	3,1
27 Fabricación de metales comunes	6	0,3	25	0,4	9.976	2,9
28 Fabricación de productos elaborados de metal (excepto maquinarias)	281	15,9	816	13,7	23.686	6,8
29 Fabricación de maquinaria y equipo	27	1,5	148	2,5	5.198	1,5
31 Fabricación de maquinaria y aparatos eléctricos no especificados	4	0,2	21	0,4	440	0,1
34 Fabricación de vehículos automotores, remolques y semirremolques	27	1,5	136	2,3	2.561	0,7
36 Fabricación de muebles, industrias manufactureras n.c.p.	324	18,3	1.075	18,0	28.542	8,2
Otras actividades ^{1/}	3	0,2	8	0,1	211	0,1

1/ Incluye las actividades 32,33 y 35

Observación: n.c.p. no comprendido en otra parte



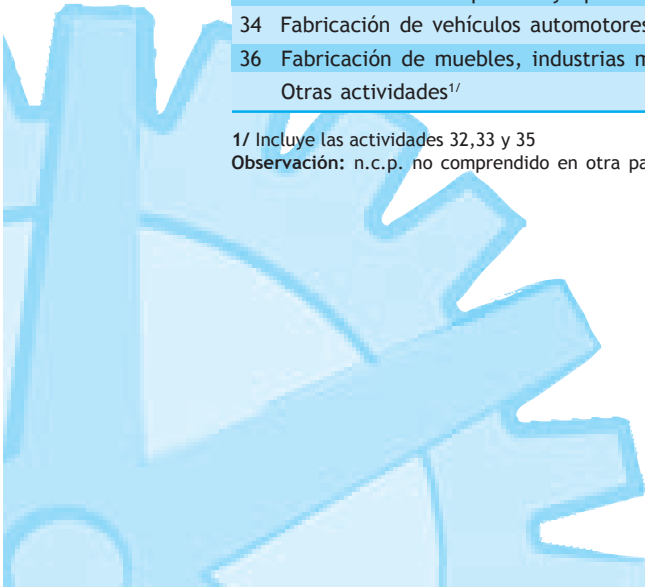


Cuadro 3 Central. Empresas con 1 a 10 personas ocupadas.
Número medio de personas ocupadas, según rama de actividad económica. Año 2002

Rama de actividad económica	N° medio de personas ocupadas		
	Total	Remuneradas	No remuneradas
Total General	5.962	3.362	2.600
15 Elaboración de productos alimenticios y de bebidas	866	540	326
17 Fabricación de productos textiles	82	10	72
18 Fabricación de prendas de vestir, adobo y teñido de pieles	676	271	405
19 Curtiembres y talleres de acabado de cuero; fabricación de calzados y artículos de cuero (excepto prendas de vestir)	352	150	202
20 Producción de madera y fab. de productos de madera (excepto muebles), artículos de paja, caña, mimbre, y de materiales trenzables	374	176	198
21 Fabricación de papel y productos de papel	51	38	13
22 Actividades de edición, impresión y reproducción de grabaciones	578	364	214
24 Fabricación de sustancias y productos químicos	165	90	75
25 Fabricación de productos de caucho y de plástico	130	112	18
26 Fabricación de otros productos minerales no metálicos	459	260	199
27 Fabricación de metales comunes	25	18	7
28 Fabricación de productos elaborados de metal (excepto maquinarias)	816	445	371
29 Fabricación de maquinaria y equipo	148	120	28
31 Fabricación de maquinaria y aparatos eléctricos no especificados	21	19	2
34 Fabricación de vehículos automotores, remolques y semirremolques	136	81	55
36 Fabricación de muebles, industrias manufactureras n.c.p.	1.075	663	412
Otras actividades ^{1/}	8	5	3

1/ Incluye las actividades 32,33 y 35

Observación: n.c.p. no comprendido en otra parte



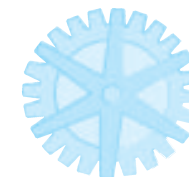
Cuadro 4 Central. Empresas con 1 a 10 personas ocupadas.
Ingresos por ventas y prestaciones de servicios, y otros ingresos, según rama de actividad económica. Año 2002 (En millones de Guaraníes)

Rama de actividad económica	Ingresos		
	Total	Ventas y prestaciones de servicios	Otros ingresos
Total General	349.410	276.414	72.996
15 Elaboración de productos alimenticios y de bebidas	32.678	32.244	434
17 Fabricación de productos textiles	404	401	3
18 Fabricación de prendas de vestir, adobo y teñido de pieles	20.020	19.915	105
19 Curtiembres y talleres de acabado de cuero; fabricación de calzados y artículos de cuero (excepto prendas de vestir)	5.180	5.180	-
20 Producción de madera y fab. de productos de madera (excepto muebles), artículos de paja, caña, mimbre, y de materiales trenzables	12.669	12.669	0
21 Fabricación de papel y productos de papel	6.333	6.237	96
22 Actividades de edición, impresión y reproducción de grabaciones	29.166	29.125	40
24 Fabricación de sustancias y productos químicos	148.785	77.679	71.106
25 Fabricación de productos de caucho y de plástico	12.717	12.206	511
26 Fabricación de otros productos minerales no metálicos	10.846	10.839	6
27 Fabricación de metales comunes	9.976	9.976	-
28 Fabricación de productos elaborados de metal (excepto maquinarias)	23.686	23.591	95
29 Fabricación de maquinaria y eq uipo	5.198	4.926	272
31 Fabricación de maquinaria y aparatos eléctricos no especificados	440	405	34
34 Fabricación de vehículos automotores, remolques y semirremolques	2.561	2.561	-
36 Fabricación de muebles, industrias manufactureras n.c.p.	28.542	28.248	293
Otras actividades ^{1/}	211	211	-

1/ Incluye las actividades 32,33 y 35

0 Menos que la mitad de la unidad empleada

Observación: n.c.p. no comprendido en otra parte



Cuadro 5 Central. Empresas con 1 a 10 personas ocupadas.
Gastos, según rama de actividad económica. Año 2002 (En millones de Guaraníes)

Rama de actividad económica	Gastos			
	Total	Materia prima	Sueldos y salarios	Otros Gastos
Total General	239.577	110.586	27.264	101.727
15 Elaboración de productos alimenticios y de bebidas	26.875	19.585	4.189	3.101
17 Fabricación de productos textiles	232	171	8	53
18 Fabricación de prendas de vestir, adobo y teñido de pieles	18.513	10.084	1.645	6.784
19 Curtiembres y talleres de acabado de cuero; fabricación de calzados y artículos de cuero (excepto prendas de vestir)	4.408	2.720	1.060	628
20 Producción de madera y fab. de productos de madera (excepto muebles), artículos de paja, caña, mimbre, y de materiales trenzables	11.757	6.512	1.195	4.050
21 Fabricación de papel y productos de papel	5.707	3.866	354	1.487
22 Actividades de edición, impresión y reproducción de grabaciones	23.892	13.889	3.593	6.411
24 Fabricación de sustancias y productos químicos	63.019	3.289	2.318	57.412
25 Fabricación de productos de caucho y de plástico	12.152	4.950	850	6.352
26 Fabricación de otros productos minerales no metálicos	7.844	4.429	1.471	1.944
27 Fabricación de metales comunes	9.827	7.836	207	1.784
28 Fabricación de productos elaborados de metal (excepto maquinarias)	21.985	16.427	3.126	2.432
29 Fabricación de maquinaria y equipo	5.000	1.903	956	2.141
31 Fabricación de maquinaria y aparatos eléctricos no especificados	335	154	81	100
34 Fabricación de vehículos automotores, remolques y semirremolques	2.191	1.045	788	358
36 Fabricación de muebles, industrias manufactureras n.c.p.	25.655	13.691	5.368	6.596
Otras actividades ^{1/}	183	35	55	93

1/ Incluye las actividades 32,33 y 35

Observación: n.c.p. no comprendido en otra parte

