

Asunción
Medio Ambiente
Empresas con 20 y más personas ocupadas



Cuadro 1 Asunción. Empresas con 20 y más personas ocupadas
Producción de residuos sólidos (en %), según rama de actividad económica. Año 2002

Rama de actividad económica	Total	Si	No	No reportado
Total empresas privadas	236	135	35	66
Porcentaje	100,0	57,2	14,8	28,0
15 Elaboración de productos alimenticios y de bebidas	62	54,8	19,4	25,8
17 Fabricación de productos textiles	4	75,0	25,0	-
18 Fabricación de prendas de vestir, adobo y teñido de pieles	16	50,0	12,5	37,5
19 Curtiembres y talleres de acabado de cuero; fabricación de calzados y artículos de cuero (excepto prendas de vestir)	7	71,4	-	28,6
20 Producción de madera y fab. de productos de madera (excepto muebles), artículos de paja, caña, mimbre, y de materiales trenzables	10	80,0	-	20,0
21 Fabricación de papel y productos de papel	7	71,4	14,3	14,3
22 Actividades de edición, impresión y reproducción de grabaciones	28	60,7	3,6	35,7
24 Fabricación de sustancias y productos químicos	40	60,0	17,5	22,5
25 Fabricación de productos de caucho y de plástico	13	30,8	7,7	61,5
26 Fabricación de otros productos minerales no metálicos	14	42,9	28,6	28,6
28 Fabricación de productos elaborados de metal (excepto maquinarias)	5	60,0	20,0	20,0
29 Fabricación de maquinaria y equipo	5	40,0	40,0	20,0
31 Fabricación de maquinaria y aparatos eléctricos no especificados	4	50,0	50,0	-
34 Fabricación de vehículos automotores, remolques y semirremolques	3	66,7	-	33,3
36 Fabricación de muebles; industrias manufactureras n.c.p.	10	60,0	-	40,0
Otras actividades ^{1/}	8	75,0	12,5	12,5
Total empresas públicas^{2/}	4	25,0	75,0	-

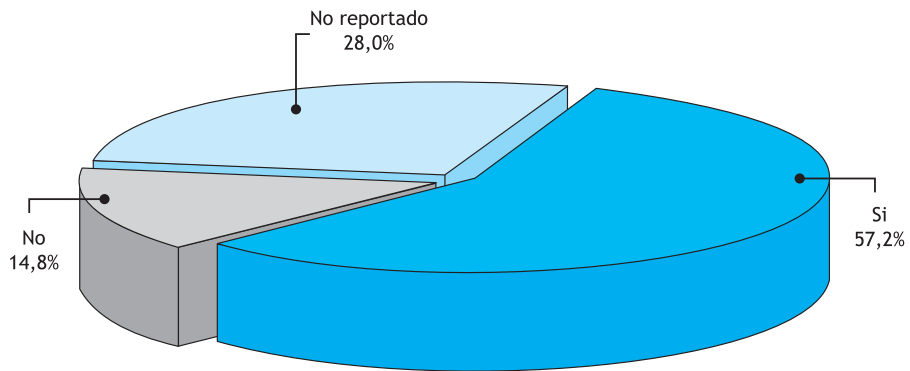
1/ Incluye las actividades 14,16,27,30,33 y 35

2/ Incluye las actividades 26,40 y 41

Observación: n.c.p. no comprendido en otra parte



Empresas privadas
Asunción. Producción de residuos sólidos. Año 2002



Cuadro 2 Asunción. Empresas con 20 y más personas ocupadas
 Reciclamiento de los residuos sólidos (en %), según rama de actividad económica. Año 2002

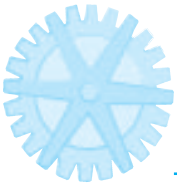
Rama de actividad económica	Total de Empresas	Si	No
Total empresas privadas	135	51,1	48,9
15 Elaboración de productos alimenticios y de bebidas	34	52,9	47,1
17 Fabricación de productos textiles	3	66,7	33,3
18 Fabricación de prendas de vestir, adobo y teñido de pieles	8	62,5	37,5
19 Curtiembres y talleres de acabado de cuero; fabricación de calzados y artículos de cuero (excepto prendas de vestir)	5	80,0	20,0
20 Producción de madera y fab. de productos de madera (excepto muebles), artículos de paja, caña, mimbre, y de materiales trenzables	8	62,5	37,5
21 Fabricación de papel y productos de papel	5	40,0	60,0
22 Actividades de edición, impresión y reproducción de grabaciones	17	29,4	70,6
24 Fabricación de sustancias y productos químicos	24	50,0	50,0
25 Fabricación de productos de caucho y de plástico	4	75,0	25,0
26 Fabricación de otros productos minerales no metálicos	6	83,3	16,7
28 Fabricación de productos elaborados de metal (excepto maquinarias)	3	-	100,0
29 Fabricación de maquinaria y equipo	2	50,0	50,0
31 Fabricación de maquinaria y aparatos eléctricos no especificados	2	50,0	50,0
34 Fabricación de vehículos automotores, remolques y semirremolques	2	50,0	50,0
36 Fabricación de muebles; industrias manufactureras n.c.p.	6	33,3	66,7
Otras actividades ^{1/}	6	50,0	50,0
Total empresas públicas^{2/}	1	100,0	-

1/ Incluye las actividades 14,16,27,30,33 y 35

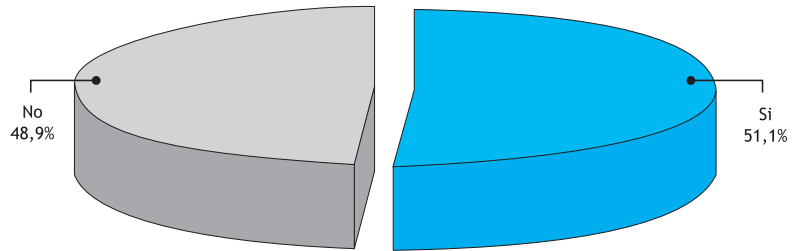
2/ Incluye las actividades 26,40 y 41

Observación: n.c.p. no comprendido en otra parte





Empresas privadas
Asunción. Reciclamiento de los residuos sólidos. Año 2002



Cuadro 3 Asunción. Empresas con 20 y más personas ocupadas.
Destino de los residuos sólidos finales (en %), según rama de actividad económica. Año 2002

Rama de actividad económica	Total de Empresas	Destino					
		Servicio público de recolección	Quema	Entierra	Tira a un río o arroyo	Lleva a vertedero autorizado	Otros
Total empresas privadas	135	57,8	12,6	4,4	0,7	11,1	45,9
15 Elaboración de productos alimenticios y de bebidas	34	67,6	8,8	5,9	2,9	8,8	29,4
17 Fabricación de productos textiles	3	33,3	-	33,3	-	-	33,3
18 Fabricación de prendas de vestir, adobo y teñido de pieles	8	37,5	12,5	-	-	12,5	62,5
19 Curtiembres y talleres de acabado de cuero; fabricación de calzados y artículos de cuero (excepto prendas de vestir)	5	80,0	-	-	-	40,0	20,0
20 Producción de madera y fab. de productos de madera (excepto muebles), artículos de paja, caña, mimbre, y de materiales trenzables	8	25,0	75,0	-	-	-	75,0
21 Fabricación de papel y productos de papel	5	60,0	-	-	-	-	60,0
22 Actividades de edición, impresión y reproducción de grabaciones	17	47,1	5,9	-	-	-	64,7
24 Fabricación de sustancias y productos químicos	24	66,7	20,8	8,3	-	20,8	45,8
25 Fabricación de productos de caucho y de plástico	4	100,0	-	-	-	-	-
26 Fabricación de otros productos minerales no metálicos	6	16,7	16,7	16,7	-	-	83,3
28 Fabricación de productos elaborados de metal (excepto maquinarias)	3	66,7	-	-	-	-	66,7
29 Fabricación de maquinaria y equipo	2	50,0	-	-	-	-	50,0
31 Fabricación de maquinaria y aparatos eléctricos no especificados	2	100,0	-	-	-	-	-
34 Fabricación de vehículos automotores, remolques y semirremolques	2	100,0	-	-	-	-	50,0
36 Fabricación de muebles; industrias manufactureras n.c.p.	6	16,7	-	-	-	66,7	66,7
Otras actividades ^{1/}	6	83,3	-	-	-	-	16,7
Total empresas públicas^{2/}	1	100,0	100,0	-	-	100,0	-

1/ Incluye las actividades 14,16,27,30,33 y 35

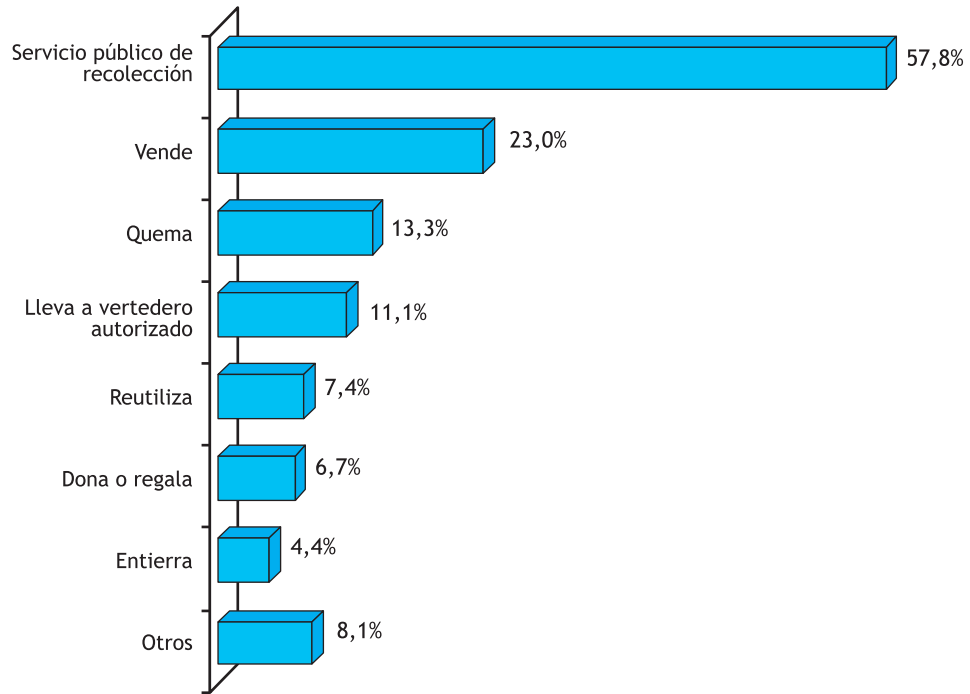
2/ Incluye las actividades 26,40 y 41

Observación: n.c.p. no comprendido en otra parte





Empresas privadas
Asunción. Destino de los residuos sólidos finales. Año 2002



Cuadro 4 Asunción. Empresas con 20 y más personas ocupadas.
Producción de residuos líquidos (en %), según rama de actividad económica. Año 2002

Rama de actividad económica	Total	Si	No	No reportado
Total empresas privadas	236	60	110	66
Porcentaje	100,0	25,4	46,6	28,0
15 Elaboración de productos alimenticios y de bebidas	62	43,5	30,6	25,8
17 Fabricación de productos textiles	4	25,0	75,0	-
18 Fabricación de prendas de vestir, adobo y teñido de pieles	16	12,5	50,0	37,5
19 Curtiembres y talleres de acabado de cuero; fabricación de calzados y artículos de cuero (excepto prendas de vestir)	7	28,6	42,9	28,6
20 Producción de madera y fab. de productos de madera (excepto muebles), artículos de paja, caña, mimbre, y de materiales trenzables	10	-	80,0	20,0
21 Fabricación de papel y productos de papel	7	-	85,7	14,3
22 Actividades de edición, impresión y reproducción de grabaciones	28	21,4	42,9	35,7
24 Fabricación de sustancias y productos químicos	40	47,5	30,0	22,5
25 Fabricación de productos de caucho y de plástico	13	7,7	30,8	61,5
26 Fabricación de otros productos minerales no metálicos	14	7,1	64,3	28,6
28 Fabricación de productos elaborados de metal (excepto maquinarias)	5	-	80,0	20,0
29 Fabricación de maquinaria y equipo	5	-	80,0	20,0
31 Fabricación de maquinaria y aparatos eléctricos no especificados	4	-	100,0	-
34 Fabricación de vehículos automotores, remolques y semirremolques	3	-	66,7	33,3
36 Fabricación de muebles; industrias manufactureras n.c.p.	10	-	60,0	40,0
Otras actividades ^{1/}	8	12,5	75,0	12,5
Total empresas públicas^{2/}	4	50,0	50,0	-

1/ Incluye las actividades 14,16,27,30,33 y 35

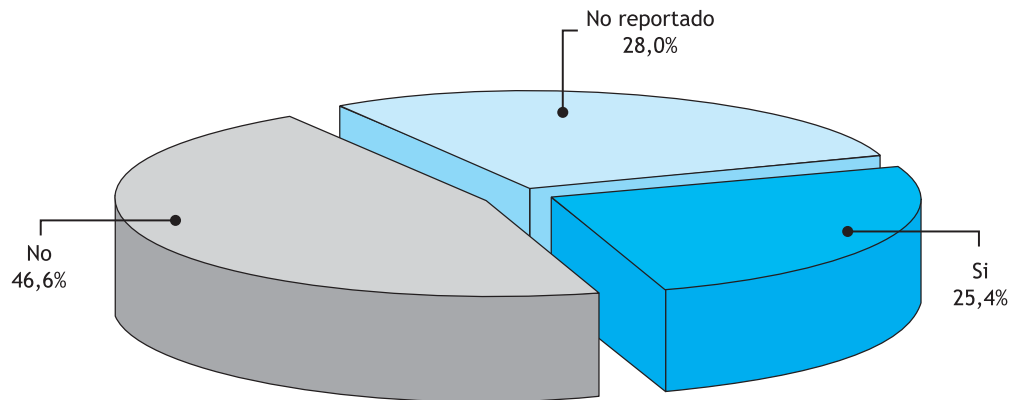
2/ Incluye las actividades 26,40 y 41

Observación: n.c.p. no comprendido en otra parte





Empresas privadas
Asunción. Producción de residuos líquidos. Año 2002



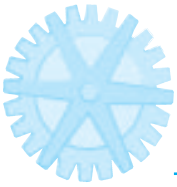
Cuadro 5 Asunción. Empresas con 20 y más personas ocupadas.
 Reciclamiento de los residuos líquidos (en %), según rama de actividad económica. Año 2002

Rama de actividad económica	Total de Empresas	Si	No
Total empresas privadas	60	38,3	61,7
15 Elaboración de productos alimenticios y de bebidas	27	44,4	55,6
18 Fabricación de prendas de vestir, adobo y teñido de pieles	2	-	100,0
19 Curtiembres y talleres de acabado de cuero; fabricación de calzados y artículos de cuero (excepto prendas de vestir)	2	50,0	50,0
22 Actividades de edición, impresión y reproducción de grabaciones	6	33,3	66,7
24 Fabricación de sustancias y productos químicos	19	26,3	73,7
Otras actividades ^{1/}	4	75,0	25,0
Total empresas públicas^{2/}	2	50,0	50,0

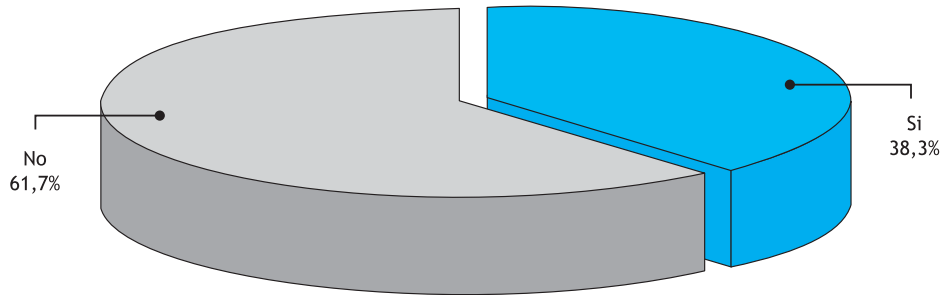
1/ Incluye las actividades 17,25,26 y 27

2/ Incluye las actividades 26,40 y 41

Observación: n.c.p. no comprendido en otra parte



Empresas privadas
Asunción. Reciclamiento de los residuos líquidos. Año 2002



Cuadro 6 Asunción. Empresas con 20 y más personas ocupadas.
 Planta de tratamiento de efluentes (en %), según rama de actividad económica. Año 2002

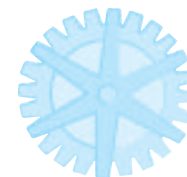
Rama de actividad económica	Total de Empresas	Si	No
Total empresas privadas	60	38,3	61,7
15 Elaboración de productos alimenticios y de bebidas	27	51,9	48,1
18 Fabricación de prendas de vestir, adobo y teñido de pieles	2	100,0	-
19 Curtiembres y talleres de acabado de cuero; fabricación de calzados y artículos de cuero (excepto prendas de vestir)	2	50,0	50,0
22 Actividades de edición, impresión y reproducción de grabaciones	6	-	100,0
24 Fabricación de sustancias y productos químicos	19	26,3	73,7
Otras actividades ^{1/}	4	25,0	75,0
Total empresas públicas^{2/}	2	50,0	50,0

1/ Incluye las actividades 17,25,26 y 27

2/ Incluye las actividades 26,40 y 41

Observación: n.c.p. no comprendido en otra parte





Cuadro 7 Asunción. Empresas con 20 y más personas ocupadas.
Destino de los efluentes finales (en %), según rama de actividad económica. Año 2002

Rama de actividad económica	Total de Empresas	Destino					Otros
		Servicio público de alcantarillado	Infiltra en el suelo	Tira a un canal, río o arroyo	Tira a la calle	Lo retira en camiones cisternas	
Total empresas privadas	60	50,0	15,0	13,3	-	10,0	26,7
15 Elaboración de productos alimenticios y de bebidas	27	51,9	14,8	14,8	-	7,4	22,2
18 Fabricación de prendas de vestir, adobo y teñido de pieles	2	50,0	-	50,0	-	-	-
19 Curtiembres y talleres de acabado de cuero; fabricación de calzados y artículos de cuero (excepto prendas de vestir)	2	50,0	-	50,0	-	-	-
22 Actividades de edición, impresión y reproducción de grabaciones	6	83,3	-	-	-	-	33,3
24 Fabricación de sustancias y productos químicos	19	47,4	15,8	5,3	-	15,8	36,8
Otras actividades ^{1/}	4	-	50,0	25,0	-	25,0	25,0
Total empresas públicas^{2/}	2	50,0	-	100,0	-	-	-

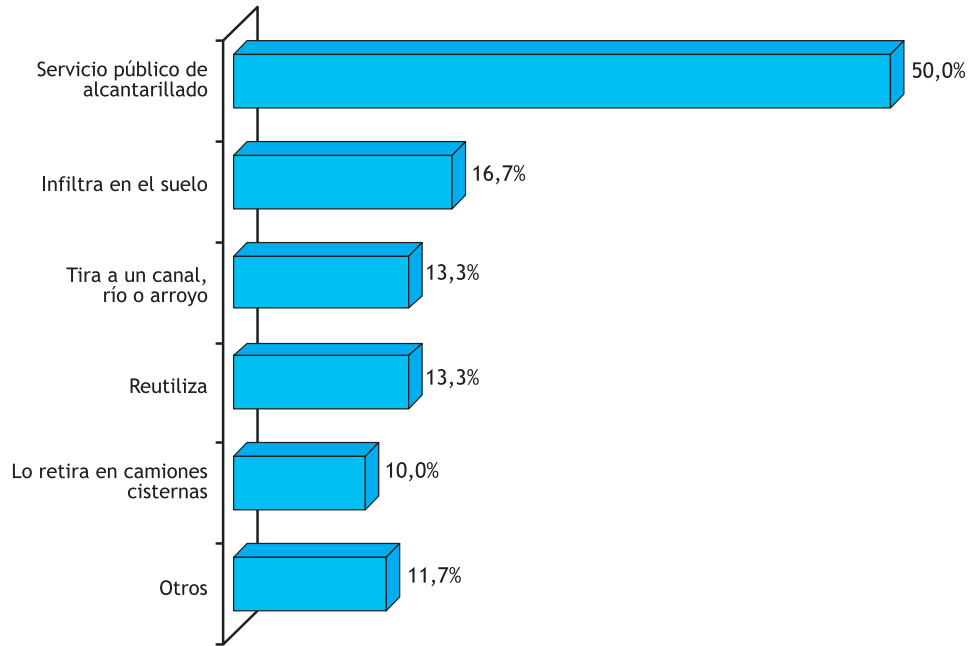
1/ Incluye las actividades 17,25,26 y 27

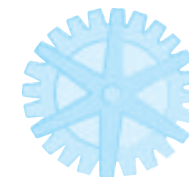
2/ Incluye las actividades 26,40 y 41

Observación: n.c.p. no comprendido en otra parte



Empresas privadas
Asunción. Destino de los efluentes finales. Año 2002





Cuadro 8 Asunción. Empresas con 20 y más personas ocupadas.
Producción de residuos gaseosos (en %), según rama de actividad económica. Año 2002

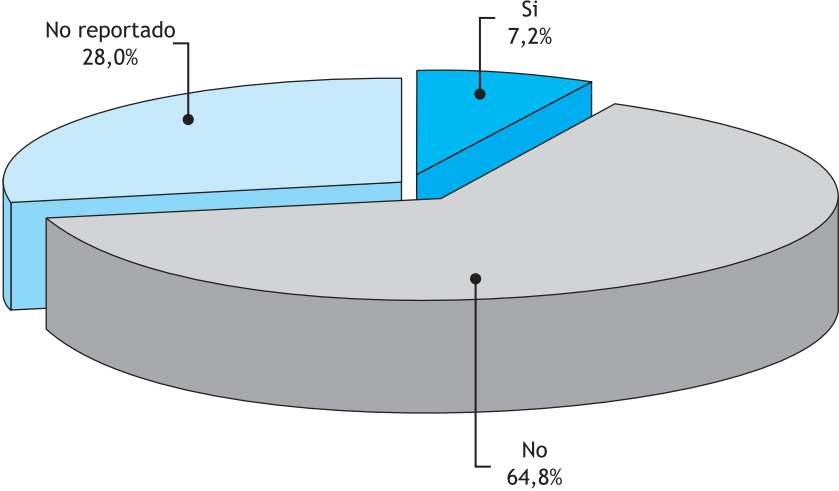
Rama de actividad económica	Total	Si	No	No reportado
Total empresas privadas	236	17	153	66
Porcentaje	100,0	7,2	64,8	28,0
15 Elaboración de productos alimenticios y de bebidas	62	14,5	59,7	25,8
17 Fabricación de productos textiles	4	-	100,0	-
18 Fabricación de prendas de vestir, adobo y teñido de pieles	16	-	62,5	37,5
19 Curtiembres y talleres de acabado de cuero; fabricación de calzados y artículos de cuero (excepto prendas de vestir)	7	-	71,4	28,6
20 Producción de madera y fab. de productos de madera (excepto muebles), artículos de paja, caña, mimbre, y de materiales trenzables	10	10,0	70,0	20,0
21 Fabricación de papel y productos de papel	7	-	85,7	14,3
22 Actividades de edición, impresión y reproducción de grabaciones	28	-	64,3	35,7
24 Fabricación de sustancias y productos químicos	40	12,5	65,0	22,5
25 Fabricación de productos de caucho y de plástico	13	-	38,5	61,5
26 Fabricación de otros productos minerales no metálicos	14	7,1	64,3	28,6
28 Fabricación de productos elaborados de metal (excepto maquinarias)	5	20,0	60,0	20,0
29 Fabricación de maquinaria y equipo	5	-	80,0	20,0
31 Fabricación de maquinaria y aparatos eléctricos no especificados	4	-	100,0	-
34 Fabricación de vehículos automotores, remolques y semirremolques	3	-	66,7	33,3
36 Fabricación de muebles; industrias manufactureras n.c.p.	10	-	60,0	40,0
Otras actividades ^{1/}	8	-	87,5	12,5
Total empresas públicas^{2/}	4	-	100,0	-

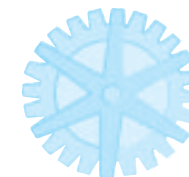
1/ Incluye las actividades 14,16,27,30,33 y 35

2/ Incluye las actividades 26,40 y 41

Observación: n.c.p. no comprendido en otra parte

Empresas privadas
Asunción. Producción de residuos gaseosos. Año 2002





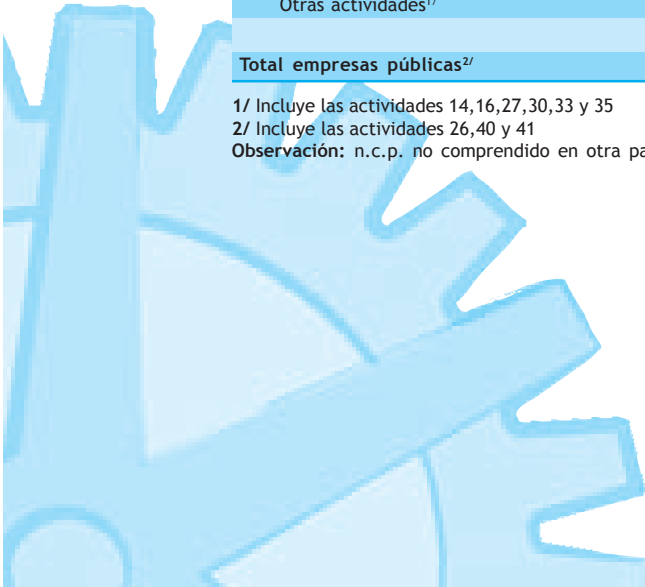
Cuadro 9 Asunción. Empresas con 20 y más personas ocupadas.
Origen del agua que utiliza (en %), según rama de actividad económica. Año 2002

Rama de actividad económica	Total de Empresas	Origen del agua					Otros	No reportado
		Red pública o privada	Pozo común	Pozo artesiano	Río o arroyo, ycuá o manantial			
Total empresas privadas	236	54,2	0,8	26,3	2,5	2,1	28,0	
15 Elaboración de productos alimenticios y de bebidas	62	54,8	1,6	29,0	3,2	3,2	25,8	
17 Fabricación de productos textiles	4	-	25,0	50,0	25,0	-	-	
18 Fabricación de prendas de vestir, adobo y teñido de pieles	16	56,3	-	12,5	-	-	37,5	
19 Curtiembres y talleres de acabado de cuero; fabricación de calzados y artículos de cuero (excepto prendas de vestir)	7	57,1	-	28,6	-	-	28,6	
20 Producción de madera y fab. de productos de madera (excepto muebles), artículos de paja, caña, mimbre, y de materiales trenzables	10	60,0	-	50,0	-	-	20,0	
21 Fabricación de papel y productos de papel	7	85,7	-	-	-	-	14,3	
22 Actividades de edición, impresión y reproducción de grabaciones	28	60,7	-	14,3	-	-	35,7	
24 Fabricación de sustancias y productos químicos	40	50,0	-	45,0	-	2,5	22,5	
25 Fabricación de productos de caucho y de plástico	13	38,5	-	7,7	-	-	61,5	
26 Fabricación de otros productos minerales no metálicos	14	42,9	-	21,4	14,3	7,1	28,6	
28 Fabricación de productos elaborados de metal (excepto maquinarias)	5	60,0	-	40,0	-	-	20,0	
29 Fabricación de maquinaria y equipo	5	60,0	-	20,0	-	-	20,0	
31 Fabricación de maquinaria y aparatos eléctricos no especificados	4	100,0	-	-	-	-	-	
34 Fabricación de vehículos automotores, remolques y semirremolques	3	66,7	-	-	-	-	33,3	
36 Fabricación de muebles; industrias manufactureras n.c.p.	10	40,0	-	20,0	-	-	40,0	
Otras actividades ^{1/}	8	62,5	-	25,0	12,5	12,5	12,5	
Total empresas públicas^{2/}	4	100,0	-	50,0	25,0	-	-	

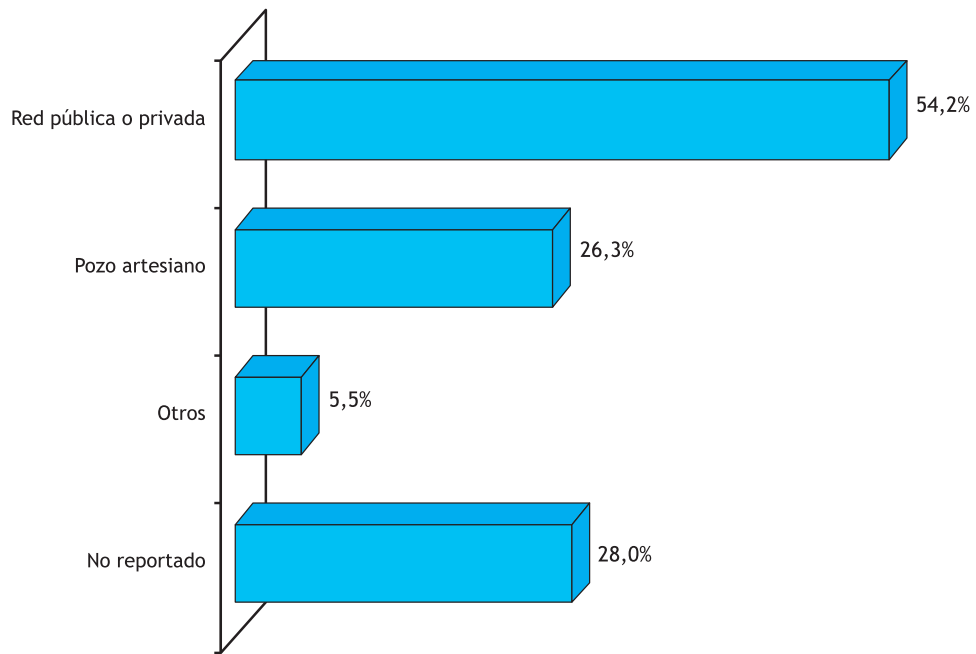
1/ Incluye las actividades 14,16,27,30,33 y 35

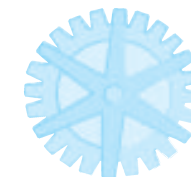
2/ Incluye las actividades 26,40 y 41

Observación: n.c.p. no comprendido en otra parte



Empresas privadas
Asunción. Origen del agua que utiliza. Año 2002





Cuadro 10 Asunción. Empresas con 20 y más personas ocupadas.
Inversión para el tratamiento de residuos en los últimos 5 años (en %), según rama de actividad económica. Año 2002

Rama de actividad económica	Total de Empresas	Si	No	No reportado
Total empresas privadas	236	16,9	55,1	28,0
15 Elaboración de productos alimenticios y de bebidas	62	25,8	48,4	25,8
17 Fabricación de productos textiles	4	25,0	75,0	-
18 Fabricación de prendas de vestir, adobo y teñido de pieles	16	6,3	56,3	37,5
19 Curtiembres y talleres de acabado de cuero; fabricación de calzados y artículos de cuero (excepto prendas de vestir)	7	28,6	42,9	28,6
20 Producción de madera y fab. de productos de madera (excepto muebles), artículos de paja, caña, mimbre, y de materiales trenzables	10	10,0	70,0	20,0
21 Fabricación de papel y productos de papel	7	14,3	71,4	14,3
22 Actividades de edición, impresión y reproducción de grabaciones	28	-	64,3	35,7
24 Fabricación de sustancias y productos químicos	40	30,0	47,5	22,5
25 Fabricación de productos de caucho y de plástico	13	7,7	30,8	61,5
26 Fabricación de otros productos minerales no metálicos	14	21,4	50,0	28,6
28 Fabricación de productos elaborados de metal (excepto maquinarias)	5	20,0	60,0	20,0
29 Fabricación de maquinaria y equipo	5	-	80,0	20,0
31 Fabricación de maquinaria y aparatos eléctricos no especificados	4	-	100,0	-
34 Fabricación de vehículos automotores, remolques y semirremolques	3	-	66,7	33,3
36 Fabricación de muebles; industrias manufactureras n.c.p.	10	10,0	50,0	40,0
Otras actividades ^{1/}	8	-	87,5	12,5
Total empresas públicas^{2/}	4	25,0	75,0	-

1/ Incluye las actividades 14,16,27,30,33 y 35

2/ Incluye las actividades 26,40 y 41

Observación: n.c.p. no comprendido en otra parte

Empresas privadas
Asunción. Inversión para el tratamiento de residuos
en los últimos 5 años. Año 2002

