

Central
Medio Ambiente
Empresas con 11 a 19 personas ocupadas



Cuadro 1 Central. Empresas con 11 a 19 personas ocupadas.
Producción de residuos sólidos (en %), según rama de actividad económica. Año 2002

Rama de actividad económica	Total	Si	No	No reportado
Total de Empresas	82	43	27	12
Porcentaje	100,0	52,4	32,9	14,6
15 Elaboración de productos alimenticios y de bebidas	28	14,3	82,1	3,6
18 Fabricación de prendas de vestir, adobo y teñido de pieles	4	75,0	-	25,0
19 Curtiembres y talleres de acabado de cuero; fabricación de calzados y artículos de cuero (excepto prendas de vestir)	3	66,7	-	33,3
20 Producción de madera y fab. de productos de madera (excepto muebles), artículos de paja, caña, mimbre, y de materiales trenzables	4	25,0	-	75,0
22 Actividades de edición, impresión y reproducción de grabaciones	4	100,0	-	-
24 Fabricación de sustancias y productos químicos	9	44,4	22,2	33,3
25 Fabricación de productos de caucho y de plástico	5	100,0	-	-
26 Fabricación de otros productos minerales no metálicos	4	50,0	25,0	25,0
28 Fabricación de productos elaborados de metal (excepto maquinarias)	9	77,8	11,1	11,1
36 Fabricación de muebles; industrias manufactureras n.c.p.	6	100,0	-	-
Otras actividades ^{1/}	6	83,3	-	16,7

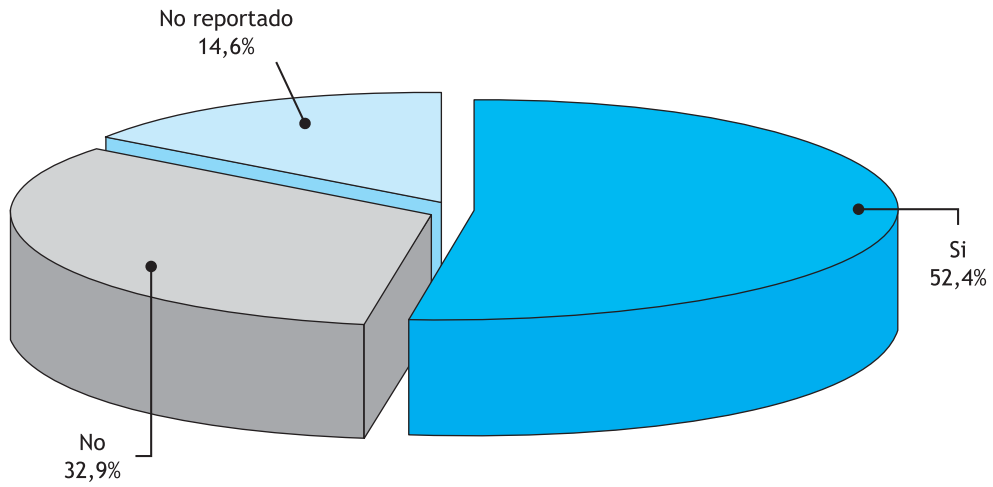
1/ Incluye las actividades 27,29,31,34 y 37

Observación: n.c.p. no comprendido en otra parte





Central. Producción de residuos sólidos. Año 2002



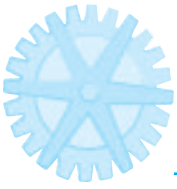
Cuadro 2 Central. Empresas con 11 a 19 personas ocupadas.
 Reciclamiento de los residuos sólidos (en %), según rama de actividad económica. Año 2002

Rama de actividad económica	Total de Empresas	Si	No
Total General	43	58,1	41,9
15 Elaboración de productos alimenticios y de bebidas	4	100,0	-
18 Fabricación de prendas de vestir, adobo y teñido de pieles	3	-	100,0
19 Curtiembres y talleres de acabado de cuero; fabricación de calzados y artículos de cuero (excepto prendas de vestir)	2	50,0	50,0
20 Producción de madera y fab. de productos de madera (excepto muebles), artículos de paja, caña, mimbre, y de materiales trenzables	1	100,0	-
22 Actividades de edición, impresión y reproducción de grabaciones	4	25,0	75,0
24 Fabricación de sustancias y productos químicos	4	50,0	50,0
25 Fabricación de productos de caucho y de plástico	5	100,0	-
26 Fabricación de otros productos minerales no metálicos	2	100,0	-
28 Fabricación de productos elaborados de metal (excepto maquinarias)	7	42,9	57,1
36 Fabricación de muebles; industrias manufactureras n.c.p.	6	50,0	50,0
Otras actividades ^{1/}	5	60,0	40,0

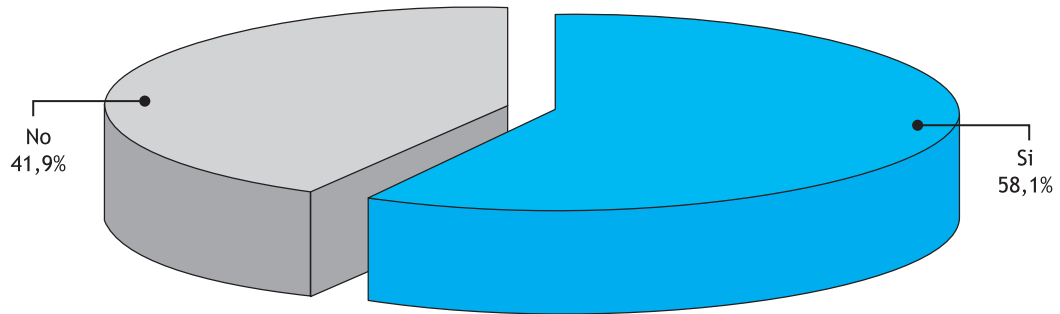
1/ Incluye las actividades 27,29,31,34 y 37

Observación: n.c.p. no comprendido en otra parte





Central. Reciclamiento de los residuos sólidos. Año 2002



Cuadro 3 Central. Empresas con 11 a 19 personas ocupadas.
Destino de los residuos sólidos finales (en %), según rama de actividad económica. Año 2002

Rama de actividad económica	Total de Empresas	Servicio público de recolección	Destino				
			Quema	Entierra	Tira a un río o arroyo	Lleva a vertedero autorizado	Otros
Total General	43	55,8	7,0	4,7	-	9,3	46,5
15 Elaboración de productos alimenticios y de bebidas	4	50,0	-	-	-	-	100,0
18 Fabricación de prendas de vestir, adobo y teñido de pieles	3	100,0	-	-	-	-	33,3
19 Curtiembres y talleres de acabado de cuero; fabricación de calzados y artículos de cuero (excepto prendas de vestir)	2	100,0	-	-	-	-	-
20 Producción de madera y fab. de productos de madera (excepto muebles), artículos de paja, caña, mimbre, y de materiales trenzables	1	-	100,0	-	-	-	-
22 Actividades de edición, impresión y reproducción de grabaciones	4	75,0	-	-	-	-	50,0
24 Fabricación de sustancias y productos químicos	4	75,0	-	-	-	25,0	-
25 Fabricación de productos de caucho y de plástico	5	80,0	-	-	-	-	40,0
26 Fabricación de otros productos minerales no metálicos	2	-	-	50,0	-	-	50,0
28 Fabricación de productos elaborados de metal (excepto maquinarias)	7	14,3	-	-	-	14,3	71,4
36 Fabricación de muebles; industrias manufactureras n.c.p.	6	50,0	33,3	16,7	-	16,7	66,7
Otras actividades ^{1/}	5	60,0	-	-	-	20,0	20,0

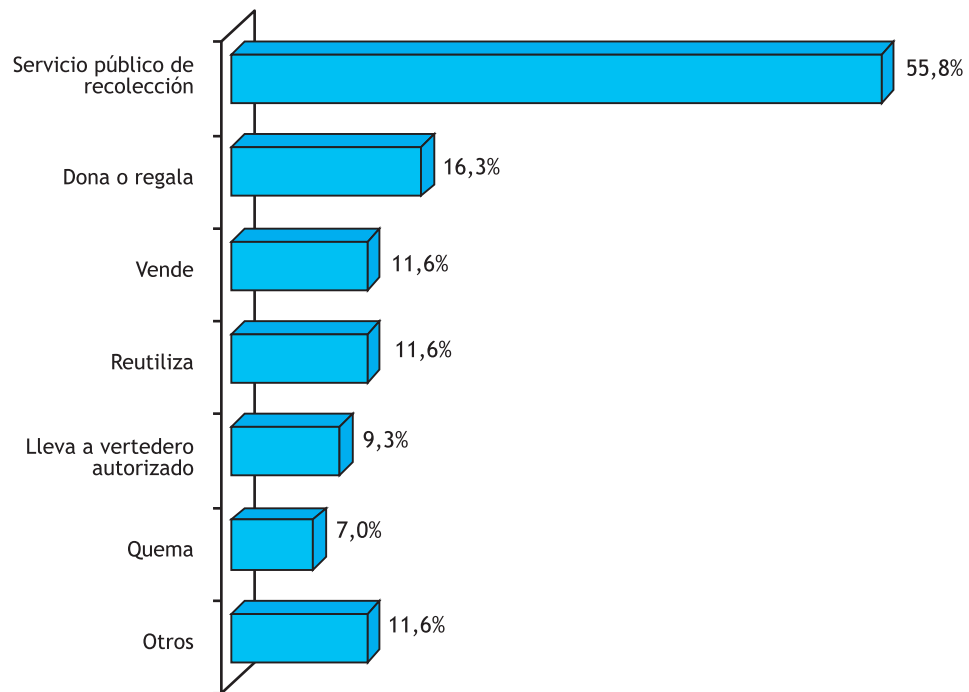
1/ Incluye las actividades 27,29,31,34 y 37

Observación: n.c.p. no comprendido en otra parte





Central. Destino de los residuos sólidos finales. Año 2002



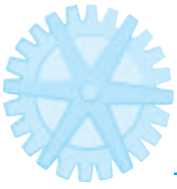
Cuadro 4 Central. Empresas con 11 a 19 personas ocupadas
Producción de residuos líquidos (en %), según rama de actividad económica. Año 2002

Rama de actividad económica	Total	Si	No	No reportado
Total de Empresas	82	33	37	12
Porcentaje	100,0	40,2	45,1	14,6
15 Elaboración de productos alimenticios y de bebidas	28	89,3	7,1	3,6
18 Fabricación de prendas de vestir, adobo y teñido de pieles	4	-	75,0	25,0
19 Curtiembres y talleres de acabado de cuero; fabricación de calzados y artículos de cuero (excepto prendas de vestir)	3	-	66,7	33,3
20 Producción de madera y fab. de productos de madera (excepto muebles), artículos de paja, caña, mimbre, y de materiales trenzables	4	-	25,0	75,0
22 Actividades de edición, impresión y reproducción de grabaciones	4	50,0	50,0	-
24 Fabricación de sustancias y productos químicos	9	33,3	33,3	33,3
25 Fabricación de productos de caucho y de plástico	5	-	100,0	-
26 Fabricación de otros productos minerales no metálicos	4	-	75,0	25,0
28 Fabricación de productos elaborados de metal (excepto maquinarias)	9	11,1	77,8	11,1
36 Fabricación de muebles; industrias manufactureras n.c.p.	6	16,7	83,3	-
Otras actividades ^{1/}	6	16,7	66,7	16,7

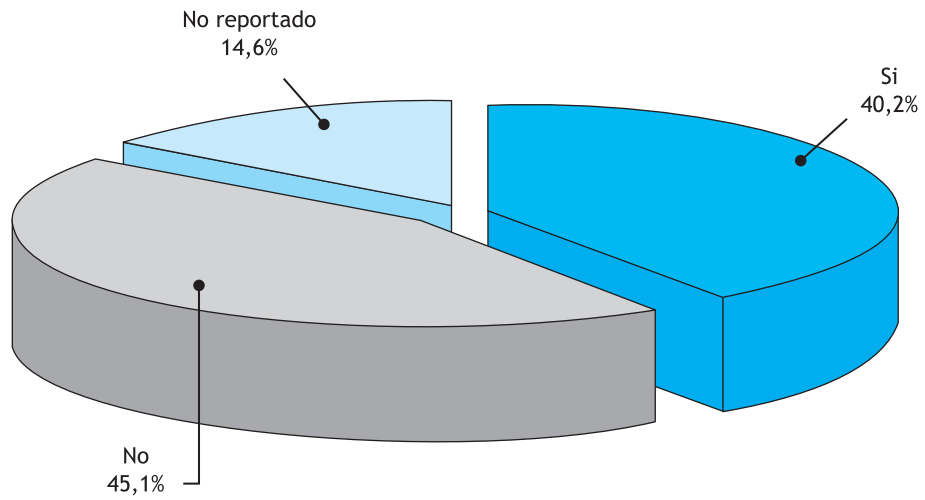
1/ Incluye las actividades 27,29,31,34 y 37

Observación: n.c.p. no comprendido en otra parte





Central. Producción de residuos líquidos. Año 2002

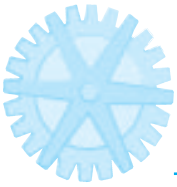


Cuadro 5 Central. Empresas con 11 a 19 personas ocupadas.
 Reciclamiento de los residuos líquidos (en %), según rama de actividad económica. Año 2002

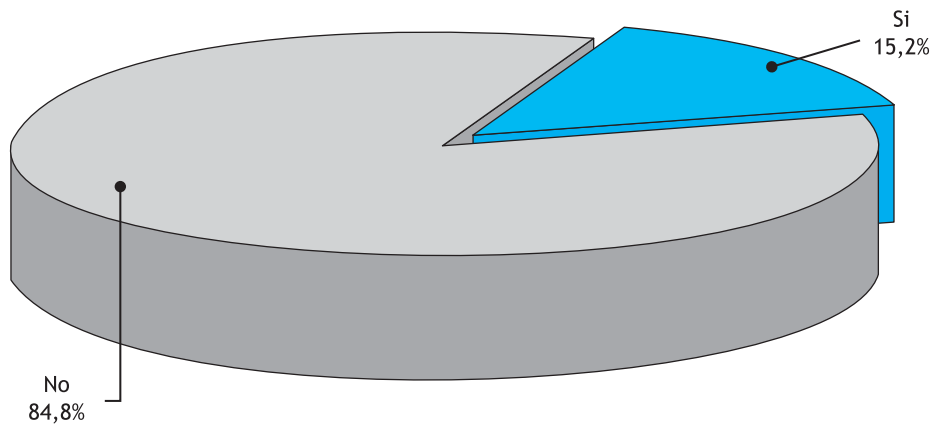
Rama de actividad económica	Total de Empresas	Si	No
Total General	33	15,2	84,8
15 Elaboración de productos alimenticios y de bebidas	25	8,0	92,0
22 Actividades de edición, impresión y reproducción de grabaciones	2	50,0	50,0
24 Fabricación de sustancias y productos químicos	3	33,3	66,7
Otras actividades ^{1/}	3	33,3	66,7

1/ Incluye las actividades 28,36 y 37

Observación: n.c.p. no comprendido en otra parte



Central. Reciclamiento de los residuos líquidos. Año 2002



Cuadro 6 Central. Empresas con 11 a 19 personas ocupadas.
 Planta de tratamiento de efluentes (en %), según rama de actividad económica. Año 2002

Rama de actividad económica	Total de Empresas	Si	No
Total General	33	9,1	90,9
15 Elaboración de productos alimenticios y de bebidas	25	8,0	92,0
22 Actividades de edición, impresión y reproducción de grabaciones	2	-	100,0
24 Fabricación de sustancias y productos químicos	3	33,3	66,7
Otras actividades ^{1/}	3	-	100,0

1/ Incluye las actividades 28,36 y 37

Observación: n.c.p. no comprendido en otra parte



Cuadro 7 Central. Empresas con 11 a 19 personas ocupadas.
Destino de los efluentes finales (en %), según rama de actividad económica. Año 2002

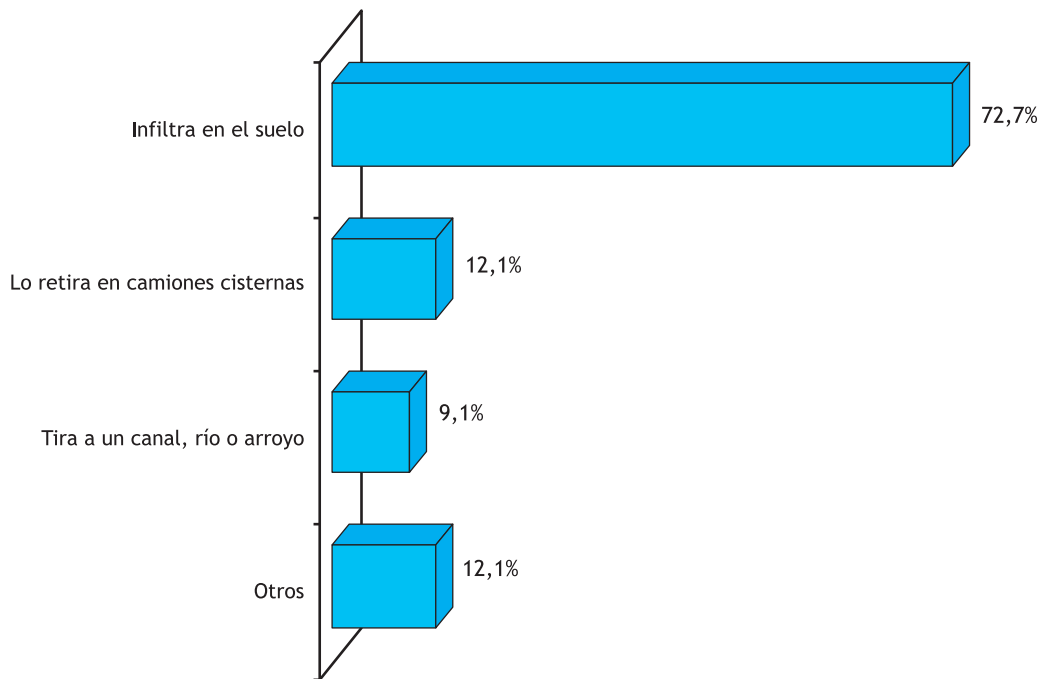
Rama de actividad económica	Total de Empresas	Destino					
		Servicio público de alcantarillado	Infiltra en el suelo	Tira a un canal, río o arroyo	Tira a la calle	Lo retira en camiones cisternas	Otros
Total General	33	3,0	72,7	9,1	-	12,1	9,1
15 Elaboración de productos alimenticios y de bebidas	25	-	88,0	8,0	-	4,0	-
22 Actividades de edición, impresión y reproducción de grabaciones	2	-	50,0	-	-	50,0	50,0
24 Fabricación de sustancias y productos químicos	3	33,3	33,3	-	-	33,3	33,3
Otras actividades ^{1/}	3	-	-	33,3	-	33,3	33,3

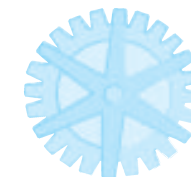
1/ Incluye las actividades 28,36 y 37

Observación: n.c.p. no comprendido en otra parte



Central. Destino de los efluentes finales. Año 2002





Cuadro 8 Central. Empresas con 11 a 19 personas ocupadas.
Producción de residuos gaseosos (en %), según rama de actividad económica. Año 2002

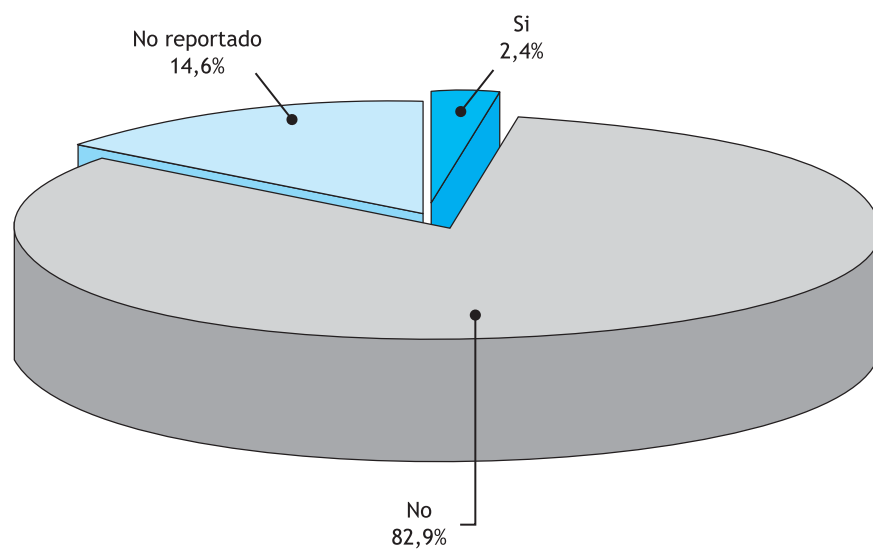
Rama de actividad económica	Total	Si	No	No reportado
Total de Empresas	82	2	68	12
Porcentaje	100,0	2,4	82,9	14,6
15 Elaboración de productos alimenticios y de bebidas	28	3,6	92,9	3,6
18 Fabricación de prendas de vestir, adobo y teñido de pieles	4	-	75,0	25,0
19 Curtiembres y talleres de acabado de cuero; fabricación de calzados y artículos de cuero (excepto prendas de vestir)	3	-	66,7	33,3
20 Producción de madera y fab. de productos de madera (excepto muebles), artículos de paja, caña, mimbre, y de materiales trenzables	4	-	25,0	75,0
22 Actividades de edición, impresión y reproducción de grabaciones	4	-	100,0	-
24 Fabricación de sustancias y productos químicos	9	11,1	55,6	33,3
25 Fabricación de productos de caucho y de plástico	5	-	100,0	-
26 Fabricación de otros productos minerales no metálicos	4	-	75,0	25,0
28 Fabricación de productos elaborados de metal (excepto maquinarias)	9	-	88,9	11,1
36 Fabricación de muebles; industrias manufactureras n.c.p.	6	-	100,0	-
Otras actividades ^{1/}	6	-	83,3	16,7

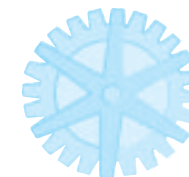
1/ Incluye las actividades 27,29,31,34 y 37

Observación: n.c.p. no comprendido en otra parte



Central. Producción de residuos gaseosos. Año 2002





Cuadro 9 Central. Empresas con 11 a 19 personas ocupadas.
Origen del agua que utiliza (en %), según rama de actividad económica. Año 2002

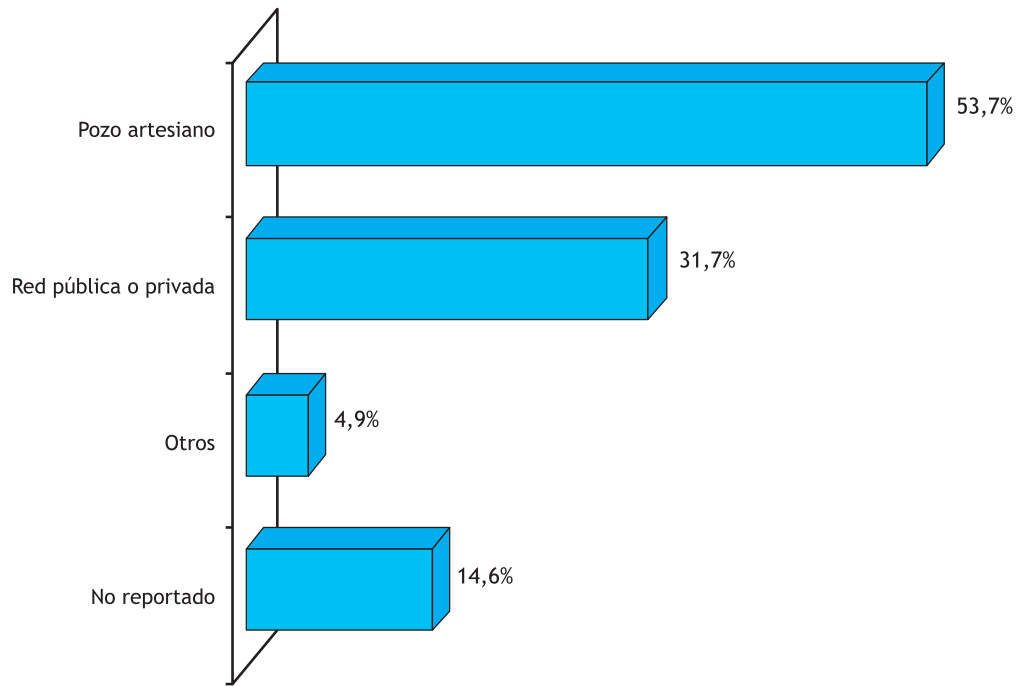
Rama de actividad económica	Total de Empresas	Origen del agua					No reportado
		Red pública o privada	Pozo común	Pozo artesiano	Río o arroyo, ycuá o manantial	Otros	
Total General	82	31,7	-	53,7	3,7	1,2	14,6
15 Elaboración de productos alimenticios y de bebidas	28	3,6	-	89,3	3,6	-	3,6
18 Fabricación de prendas de vestir, adobo y teñido de pieles	4	25,0	-	50,0	-	-	25,0
19 Curtiembres y talleres de acabado de cuero; fabricación de calzados y artículos de cuero (excepto prendas de vestir)	3	33,3	-	33,3	-	-	33,3
20 Producción de madera y fab. de productos de madera (excepto muebles), artículos de paja, caña, mimbre, y de materiales trenzables	4	-	-	25,0	-	-	75,0
22 Actividades de edición, impresión y reproducción de grabaciones	4	50,0	-	50,0	-	-	-
24 Fabricación de sustancias y productos químicos	9	44,4	-	33,3	-	-	33,3
25 Fabricación de productos de caucho y de plástico	5	60,0	-	40,0	-	-	-
26 Fabricación de otros productos minerales no metálicos	4	25,0	-	50,0	-	-	25,0
28 Fabricación de productos elaborados de metal (excepto maquinarias)	9	55,6	-	33,3	-	-	11,1
36 Fabricación de muebles; industrias manufactureras n.c.p.	6	66,7	-	33,3	33,3	16,7	-
Otras actividades ^{1/}	6	66,7	-	16,7	-	-	16,7

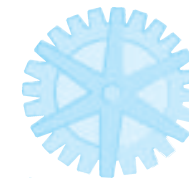
1/ Incluye las actividades 27,29,31,34 y 37

Observación: n.c.p. no comprendido en otra parte



Central. Origen del agua que utiliza. Año 2002





Cuadro 10 Central. Empresas con 11 a 19 personas ocupadas.
Inversión para el tratamiento de residuos en los últimos 5 años (en %), según rama de actividad económica. Año 2002

Rama de actividad económica	Total de Empresas	Si	No	No reportado
Total General	82	8,5	76,8	14,6
15 Elaboración de productos alimenticios y de bebidas	28	7,1	89,3	3,6
18 Fabricación de prendas de vestir, adobo y teñido de pieles	4	-	75,0	25,0
19 Curtiembres y talleres de acabado de cuero; fabricación de calzados y artículos de cuero (excepto prendas de vestir)	3	-	66,7	33,3
20 Producción de madera y fab. de productos de madera (excepto muebles), artículos de paja, caña, mimbre, y de materiales trenzables	4	-	25,0	75,0
22 Actividades de edición, impresión y reproducción de grabaciones	4	-	100,0	-
24 Fabricación de sustancias y productos químicos	9	11,1	55,6	33,3
25 Fabricación de productos de caucho y de plástico	5	20,0	80,0	-
26 Fabricación de otros productos minerales no metálicos	4	-	75,0	25,0
28 Fabricación de productos elaborados de metal (excepto maquinarias)	9	-	88,9	11,1
36 Fabricación de muebles; industrias manufactureras n.c.p.	6	33,3	66,7	-
Otras actividades ^{1/}	6	16,7	66,7	16,7

^{1/} Incluye las actividades 27,29,31,34 y 37

Observación: n.c.p. no comprendido en otra parte



Central. Inversión para el tratamiento de residuos en los últimos 5 años. Año 2002

