



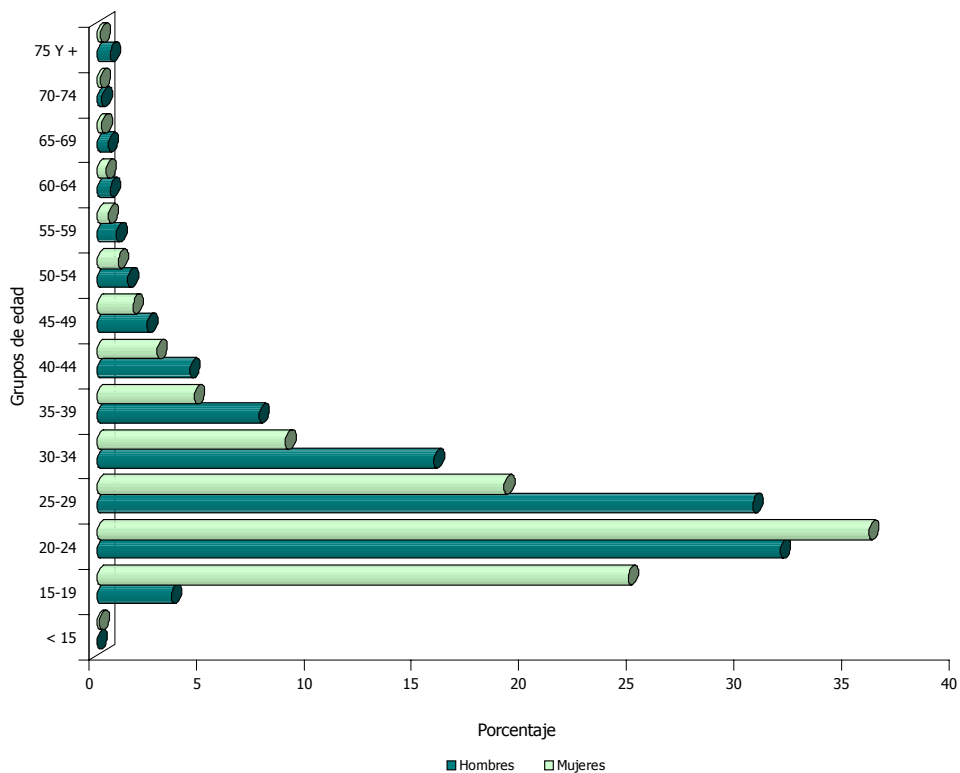
# MATRIMONIOS

**CUADRO 2.1 MATRIMONIOS CELEBRADOS POR GRUPOS DE EDAD DE LAS MUJERES, SEGÚN GRUPOS DE EDAD DE LOS HOMBRES. AÑO 2003**

GRUPOS DE EDAD DE LOS HOMBRES	GRUPOS DE EDAD DE LAS MUJERES														IGNORADO	
	TOTAL	< 15	15-19	20-24	25-29	30-34	35-39	40-44	45-49	50-54	55-59	60-64	65-69	70-74		75 y +
<b>TOTAL</b>	<b>17.717</b>	<b>19</b>	<b>4.377</b>	<b>6.362</b>	<b>3.358</b>	<b>1.555</b>	<b>803</b>	<b>496</b>	<b>296</b>	<b>175</b>	<b>93</b>	<b>73</b>	<b>39</b>	<b>28</b>	<b>27</b>	<b>16</b>
MENOS DE 15 AÑOS	-	-	-	-	-	-	-	-	-	-	-	-	-	-	-	-
DE 15 A 19 AÑOS	612	3	404	171	27	6	1	-	-	-	-	-	-	-	-	-
DE 20 A 24 AÑOS	5.632	8	2.273	2.644	543	111	31	8	8	2	-	-	-	-	-	4
DE 25 A 29 AÑOS	5.405	7	1.141	2.381	1.468	307	68	19	9	2	-	1	-	-	-	2
DE 30 A 34 AÑOS	2.779	1	380	761	851	533	177	49	8	8	6	2	1	1	-	1
DE 35 A 39 AÑOS	1.337	-	116	241	272	352	232	76	36	7	3	2	-	-	-	-
DE 40 A 44 AÑOS	765	-	37	85	110	156	162	149	43	15	4	2	-	-	1	1
DE 45 A 49 AÑOS	413	-	13	32	45	43	71	96	68	32	6	4	2	-	-	1
DE 50 A 54 AÑOS	256	-	6	18	23	24	33	42	56	32	11	6	2	2	1	-
DE 55 A 59 AÑOS	162	-	3	12	7	9	11	21	34	30	19	11	2	2	1	-
DE 60 A 64 AÑOS	108	-	1	6	5	4	6	13	13	17	16	15	9	1	2	-
DE 65 A 69 AÑOS	92	-	-	7	-	5	5	11	13	14	15	12	6	2	2	-
DE 70 A 74 AÑOS	39	-	-	-	3	4	1	2	3	1	7	5	4	6	3	-
DE 75 Y MAS AÑOS	110	-	3	4	4	1	5	10	5	15	6	13	13	14	16	1
IGNORADO	7	-	-	-	-	-	-	-	-	-	-	-	-	-	1	6

Fuente: Dirección General del Registro del Estado Civil. Ministerio de Justicia y Trabajo

Matrimonio celebrados por grupos de edad de los contrayentes  
Año 2003



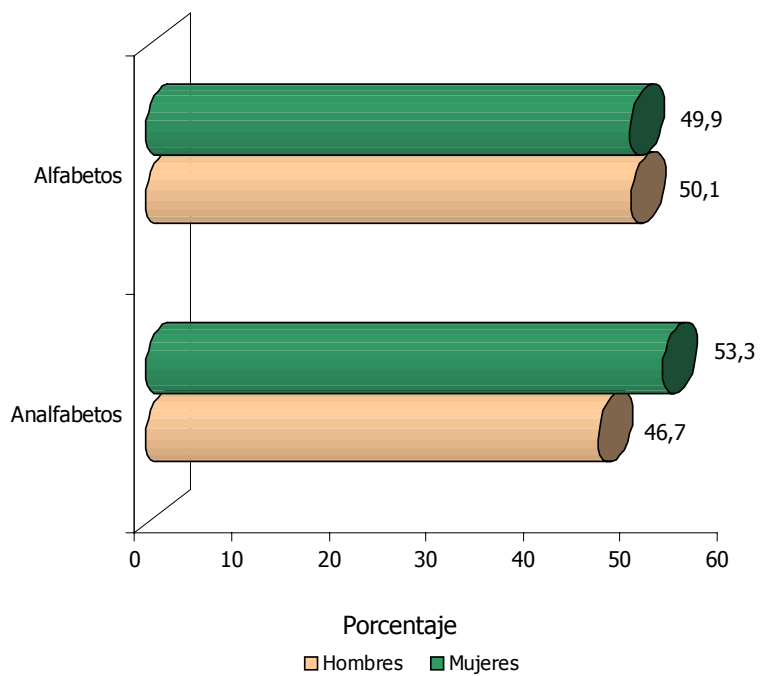
Fuente: Cuadro 2.1

**CUADRO 2.2** NÚMERO DE PERSONAS QUE CONTRAJERON MATRIMONIO POR ALFABETISMO Y SEXO, SEGÚN DEPARTAMENTO.  
AÑO 2003

DEPARTAMENTO	TOTAL	ALFABETOS		ANALFABETOS		IGNORADO				
		AMBOS SEXOS	HOMBRES	MUJERES	AMBOS SEXOS	HOMBRES	MUJERES			
<b>TOTAL PAÍS</b>	<b>35.434</b>	<b>34.450</b>	<b>17.243</b>	<b>17.207</b>	<b>439</b>	<b>205</b>	<b>234</b>	<b>545</b>	<b>269</b>	<b>276</b>
ASUNCIÓN	4.980	4.786	2.397	2.389	25	9	16	169	84	85
CONCEPCIÓN	920	897	450	447	21	9	12	2	1	1
SAN PEDRO	1.868	1.751	874	877	100	52	48	17	8	9
CORDILLERA	1.712	1.708	854	854	4	2	2	-	-	-
GUAIRÁ	1.756	1.734	868	866	22	10	12	-	-	-
CAAGUAZÚ	3.256	3.189	1.595	1.594	61	30	31	6	3	3
CAAZAPÁ	1.128	1.079	542	537	49	22	27	-	-	-
ITAPÚA	2.984	2.913	1.458	1.455	23	10	13	48	24	24
MISIONES	466	455	229	226	7	4	3	4	-	4
PARAGUARÍ	978	963	481	482	8	4	4	7	4	3
ALTO PARANÁ	4.458	4.168	2.086	2.082	18	7	11	272	136	136
CENTRAL	8.384	8.302	4.155	4.147	68	31	37	14	6	8
ÑEMBUCÚ	416	407	204	203	3	1	2	6	3	3
AMAMBAY	826	812	405	407	14	8	6	-	-	-
CANINDEYÚ	836	829	417	412	7	1	6	-	-	-
PDTE. HAYES	76	75	37	38	1	1	-	-	-	-
BOQUERÓN	346	343	172	171	3	1	2	-	-	-
ALTO PARAGUAY	44	39	19	20	5	3	2	-	-	-

Fuente: Dirección General del Registro del Estado Civil, Ministerio de Justicia y Trabajo

Matrimonios por alfabetismo y sexo  
Año 2003



Fuente: Cuadro 2.2

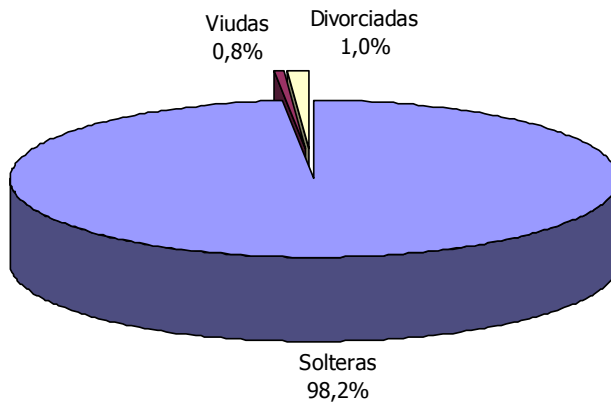
**CUADRO 2.3** NÚMERO DE PERSONAS QUE CONTRAJERON MATRIMONIO POR ESTADO CIVIL ANTERIOR DE LOS CONTRAYENTES Y SEXO, SEGÚN DEPARTAMENTO, AÑO 2003

DEPARTAMENTO	TOTAL	ESTADO CIVIL ANTERIOR DE LOS CONTRAYENTES Y SEXO									
		SOLTERO/A		VIUDO/A		DIVORCIADO/A		IGNORADO			
		HOMBRES	MUJERES	HOMBRES	MUJERES	HOMBRES	MUJERES	HOMBRES	MUJERES		
<b>TOTAL PAÍS</b>	<b>35.434</b>	<b>17.183</b>	<b>17.384</b>	<b>231</b>	<b>134</b>	<b>289</b>	<b>183</b>	<b>14</b>	<b>16</b>		
ASUNCIÓN	4.980	2.332	2.392	28	12	129	84	1	2		
CONCEPCIÓN	920	455	451	3	-	2	9	-	-		
SAN PEDRO	1.868	925	932	5	1	4	1	-	-		
CORDILLERA	1.712	830	839	11	3	7	6	8	8		
GUAIRÁ	1.756	852	866	14	6	12	6	-	-		
CAAGUAZÚ	3.256	1.603	1.604	21	18	4	6	-	-		
CAAZAPA	1.128	554	557	8	7	2	-	-	-		
ITAPÚA	2.984	1.451	1.473	24	8	17	11	-	-		
MISIONES	466	221	227	7	4	5	2	-	-		
PARAGUARÍ	978	472	488	11	1	6	-	-	-		
ALTO PARANÁ	4.458	2.176	2.181	31	34	22	13	-	1		
CENTRAL	8.384	4.078	4.132	47	23	67	37	-	-		
NEEMBUCÚ	416	198	200	5	4	3	2	2	2		
AMAMBAY	826	405	406	4	4	4	3	-	-		
CANINDEYÚ	836	408	413	5	3	5	2	-	-		
PDTE. HAYES	76	35	35	-	-	-	-	3	3		
BOQUERÓN	346	166	167	7	5	-	1	-	-		
ALTO PARAGUAY	44	22	21	-	1	-	-	-	-		

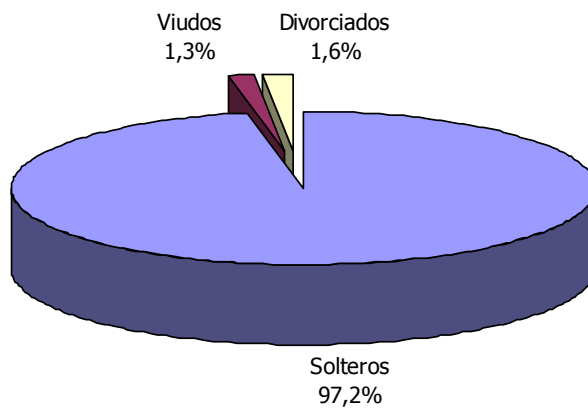
Fuente: Dirección General del Registro del Estado Civil. Ministerio de Justicia y Trabajo

Matrimonios celebrados por estado civil anterior de los contrayentes y sexo  
Año 2003

Mujeres



Hombres



Fuente: Cuadro 2.3

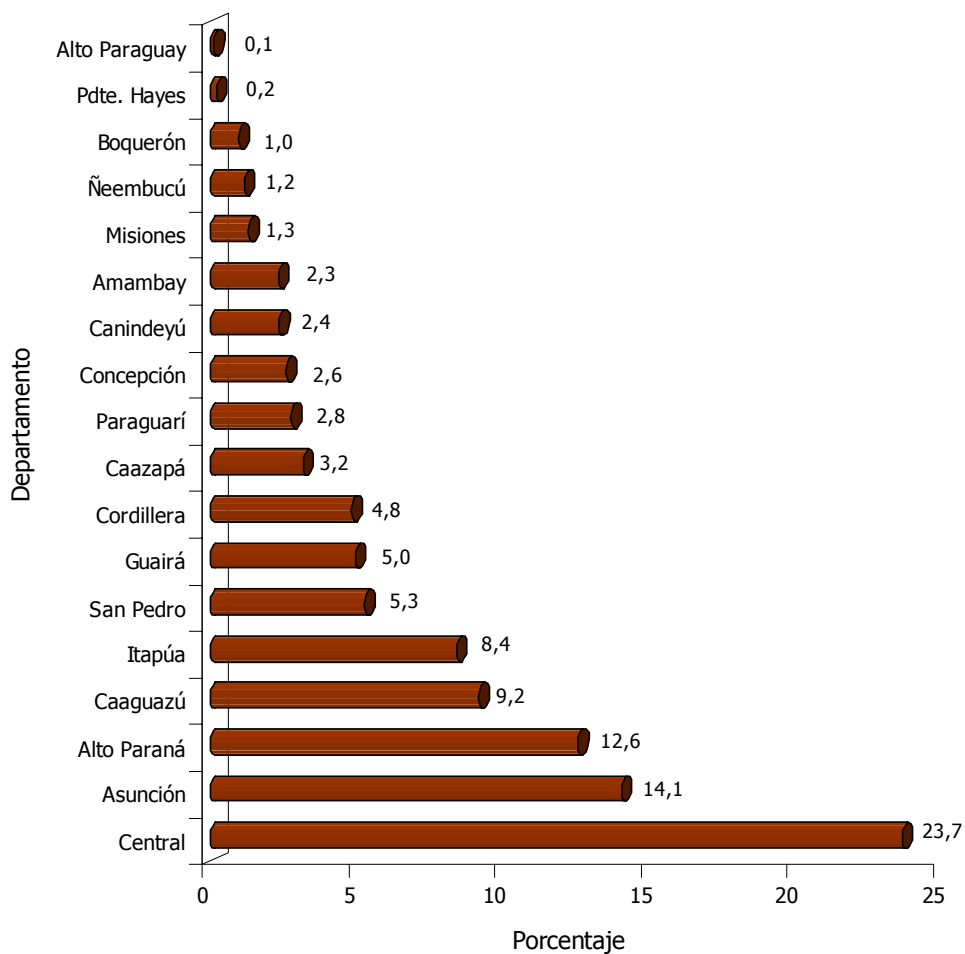
**CUADRO 2.4 MATRIMONIOS CELEBRADOS POR ESTADO CIVIL ANTERIOR DE LOS CONTRAYENTES, SEGÚN DEPARTAMENTO. AÑO 2003**

DEPARTAMENTO	TOTAL	ESTADO CIVIL ANTERIOR DE LOS CONTRAYENTES												IGNORADO
		SOLTERO CON:			VIUDO CON:			DIVORCIADO CON:			IGNORADO			
		SOLTERA	VIUDA	DIVORCIADA	SOLTERA	VIUDA	DIVORCIADA	SOLTERA	VIUDA	DIVORCIADA				
<b>TOTAL PAÍS</b>	<b>17.717</b>	<b>17.000</b>	<b>86</b>	<b>96</b>	<b>178</b>	<b>40</b>	<b>13</b>	<b>206</b>	<b>8</b>	<b>74</b>	<b>16</b>			
ASUNCIÓN	2.490	2.288	6	38	17	5	6	87	1	40	2			
CONCEPCIÓN	460	448	-	7	2	-	1	1	-	1	-			
SAN PEDRO	934	923	1	1	5	-	-	4	-	-	-			
CORDILLERA	856	823	3	4	11	-	-	5	-	2	8			
GUAIRÁ	878	844	5	3	12	1	1	10	-	2	-			
CAAGUAZÚ	1.628	1.585	14	4	17	3	1	2	1	1	-			
CAAZAPÁ	564	549	5	-	6	2	-	2	-	-	-			
ITAPÚA	1.492	1.438	5	8	21	3	-	14	-	3	-			
MISIONES	233	217	2	2	6	1	-	4	1	-	-			
PARAGUARÍ	489	471	1	-	11	-	-	6	-	-	-			
ALTO PARANÁ	2.229	2.149	21	5	19	11	1	13	2	7	1			
CENTRAL	4.192	4.044	15	19	39	5	3	49	3	15	-			
NEEMBUCÚ	208	194	2	2	3	2	-	3	-	-	2			
AMAMBAY	413	401	2	2	2	2	-	3	-	1	-			
CANINDEYÚ	418	405	3	-	5	-	-	3	-	2	-			
PDTE. HAYES	38	35	-	-	-	-	-	-	-	-	3			
BOQUERÓN	173	165	-	1	2	5	-	-	-	-	-			
ALTO PARAGUAY	22	21	1	-	-	-	-	-	-	-	-			

Fuente: Dirección General del Registro del Estado Civil. Ministerio de Justicia y Trabajo



Matrimonios celebrados por departamento  
Año 2003



Fuente: Cuadro 2.4

**CUADRO 2.5 MATRIMONIOS CELEBRADOS POR MES DE OCURRENCIA, SEGÚN DEPARTAMENTO. AÑO 2003**

DEPARTAMENTO	TOTAL	MES DE OCURRENCIA											
		ENERO	FEBRERO	MARZO	ABRIL	MAYO	JUNIO	JULIO	AGOSTO	SEPTIEMBRE	OCTUBRE	NOVIEMBRE	DICIEMBRE
<b>TOTAL PAÍS</b>	<b>17.717</b>	<b>1.445</b>	<b>1.535</b>	<b>1.469</b>	<b>1.198</b>	<b>1.640</b>	<b>1.173</b>	<b>1.518</b>	<b>1.457</b>	<b>1.573</b>	<b>1.210</b>	<b>1.271</b>	<b>2.228</b>
ASUNCIÓN	2.490	203	182	208	144	191	102	214	198	226	201	238	383
CONCEPCIÓN	460	33	43	51	24	27	36	40	27	31	21	22	105
SAN PEDRO	934	58	85	95	47	84	58	77	119	78	80	72	81
CORDILLERA	856	76	82	56	44	63	50	133	60	75	59	54	104
GUAIRÁ	878	89	70	63	51	74	60	82	90	85	47	73	94
CAAGUAZÚ	1.628	130	203	151	122	148	121	138	107	150	103	98	157
CAAZAPÁ	564	50	33	35	55	78	47	61	46	48	33	31	47
ITAPÚA	1.492	126	119	103	118	200	123	134	132	118	106	95	118
MISIONES	233	23	28	22	14	27	4	16	19	15	12	15	38
PARAGUARÍ	489	50	60	39	33	57	35	32	31	46	25	25	56
ALTO PARANÁ	2.229	147	150	150	168	228	165	202	161	195	191	172	300
CENTRAL	4.192	349	381	399	274	341	283	282	351	374	246	298	614
ÑEMBUCÚ	208	21	15	14	9	21	18	27	13	18	10	11	31
AMAMBAY	413	33	19	25	49	34	25	33	57	61	31	18	28
CANINDEYÚ	418	23	42	43	32	43	29	25	33	40	26	30	52
PDTE. HAYES	38	2	4	1	2	2	6	3	1	2	6	5	4
BOQUERÓN	173	32	16	10	12	19	10	16	10	11	11	13	13
ALTO PARAGUAY	22	-	3	4	-	3	1	3	2	-	2	1	3

Fuente: Dirección General del Registro del Estado Civil. Ministerio de Justicia y Trabajo

**CUADRO 2.6 MATRIMONIOS CELEBRADOS POR MES DE OCURRENCIA, SEGÚN DEPARTAMENTO Y DISTRITO. AÑO 2003**

DEPARTAMENTO Y DISTRITO	TOTAL	MES DE OCURRENCIA											
		ENERO	FEBRERO	MARZO	ABRIL	MAYO	JUNIO	JULIO	AGOSTO	SEPTIEMBRE	OCTUBRE	NOVIEMBRE	DICIEMBRE
<b>TOTAL PAÍS</b>	<b>17.717</b>	<b>1.445</b>	<b>1.535</b>	<b>1.469</b>	<b>1.198</b>	<b>1.640</b>	<b>1.173</b>	<b>1.518</b>	<b>1.457</b>	<b>1.573</b>	<b>1.210</b>	<b>1.271</b>	<b>2.228</b>
<b>ASUNCIÓN</b>	<b>2.490</b>	<b>203</b>	<b>182</b>	<b>208</b>	<b>144</b>	<b>191</b>	<b>102</b>	<b>214</b>	<b>198</b>	<b>226</b>	<b>201</b>	<b>238</b>	<b>383</b>
<b>CONCEPCIÓN</b>	<b>460</b>	<b>33</b>	<b>43</b>	<b>51</b>	<b>24</b>	<b>27</b>	<b>36</b>	<b>40</b>	<b>27</b>	<b>31</b>	<b>21</b>	<b>22</b>	<b>105</b>
CONCEPCIÓN	227	22	20	16	12	11	18	24	14	13	13	9	55
BELÉN	34	3	5	5	2	3	4	2	2	1	-	1	6
HORQUETA	32	4	6	12	-	-	-	2	1	2	2	-	3
LORETO	62	-	3	9	4	7	5	5	3	5	4	2	15
SAN CARLOS	7	1	-	-	-	-	-	1	-	2	-	1	2
SAN LÁZARO	28	1	3	-	3	-	5	2	6	2	1	2	3
YBY YAU	70	2	6	9	3	6	4	4	1	6	1	7	21
<b>SAN PEDRO</b>	<b>934</b>	<b>58</b>	<b>85</b>	<b>95</b>	<b>47</b>	<b>84</b>	<b>58</b>	<b>77</b>	<b>119</b>	<b>78</b>	<b>80</b>	<b>72</b>	<b>81</b>
SAN PEDRO	65	5	4	8	2	7	4	9	8	6	2	2	8
ANTEQUERA	11	-	1	1	-	-	-	2	-	2	1	-	4
CAPIBARY	104	9	8	18	5	9	7	9	9	9	8	5	8
CHORÉ	120	9	12	10	9	13	12	7	10	5	13	13	7
GENERAL ELIZARDO AQUINO	22	1	3	5	2	2	3	2	1	1	1	-	1
GENERAL ISIDORO RESQUÍN	60	3	4	9	4	6	3	2	5	6	8	6	4
GUAYAIBÍ	37	2	5	-	-	6	2	1	5	4	3	6	3
ITACURUBÍ DEL ROSARIO	49	4	7	6	1	7	2	-	3	2	2	7	8
LIMA	36	2	1	2	-	3	3	1	2	6	6	4	6
NUEVA GERMANIA	92	1	11	6	9	5	8	10	1	9	17	8	7
SAN ESTANISLAO	145	10	17	17	6	8	9	17	17	9	10	10	15
SAN PABLO	5	-	1	1	-	1	-	-	-	-	-	1	1
TACUATÍ	80	2	1	1	3	2	-	7	49	6	3	2	4
UNIÓN	7	1	-	1	-	1	1	-	1	1	-	-	1
VILLA DEL ROSARIO	17	2	-	1	2	4	2	-	2	-	1	3	-
YATAITY DEL NORTE	66	6	6	8	2	10	1	9	6	6	4	4	4
25 DE DICIEMBRE	18	1	4	1	2	-	1	1	-	6	1	1	-

(Continúa...)

**CUADRO 2.6 ...Continuación**

DEPARTAMENTO Y DISTRITO	TOTAL	MES DE OCURRENCIA											
		ENERO	FEBRERO	MARZO	ABRIL	MAYO	JUNIO	JULIO	AGOSTO	SEPTIEMBRE	OCTUBRE	NOVIEMBRE	DICIEMBRE
<b>CORDILLERA</b>	<b>856</b>	<b>76</b>	<b>82</b>	<b>56</b>	<b>44</b>	<b>63</b>	<b>50</b>	<b>133</b>	<b>60</b>	<b>75</b>	<b>59</b>	<b>54</b>	<b>104</b>
CAACUPÉ	174	16	18	14	14	7	14	13	7	19	20	9	23
ALTOS	68	4	21	7	4	3	3	2	4	6	6	2	6
ARROYOS Y ESTEROS	52	2	1	4	3	4	1	4	6	7	4	5	11
ATYRÁ	81	8	3	4	6	13	11	5	5	6	2	12	6
CARAGUATAY	42	3	3	5	2	4	6	7	1	1	3	1	6
EMBOSCADA	99	3	3	3	-	6	-	73	2	2	3	-	4
EUSEBIO AYALA	52	10	2	3	-	2	1	8	5	5	4	5	7
ISLA PUCÚ	13	3	1	2	-	-	-	-	-	2	-	2	3
JUAN DE MENA	9	2	1	-	-	-	-	1	1	2	2	-	-
LOMA GRANDE	36	3	4	3	1	2	1	-	12	2	-	3	5
MBOCAYATY	2	-	-	-	-	-	-	-	-	-	1	-	1
NUEVA COLOMBIA	10	-	-	1	1	2	-	1	-	1	1	2	1
PIRIBEBUY	76	6	9	4	5	11	5	10	10	7	1	8	-
SAN BERNARDINO	44	3	2	-	1	2	1	3	1	5	3	2	21
SANTA ELENA	21	3	2	2	3	-	1	1	-	3	3	1	2
SAN JOSÉ OBRERO	1	-	-	-	-	-	-	-	-	-	-	-	1
TOBATÍ	56	6	10	3	3	3	4	3	5	4	6	2	7
VALENZUELA	20	4	2	1	1	4	2	2	1	3	-	-	-
<b>GUAIRÁ</b>	<b>878</b>	<b>89</b>	<b>70</b>	<b>63</b>	<b>51</b>	<b>74</b>	<b>60</b>	<b>82</b>	<b>90</b>	<b>85</b>	<b>47</b>	<b>73</b>	<b>94</b>
VILLARRICA	219	27	25	17	13	15	17	13	15	26	9	30	12
BORJA	39	2	5	2	3	3	4	4	6	4	2	2	2
CAPITÁN MAURICIO J. TROCHE	35	1	3	2	1	3	2	6	3	2	4	4	4
CORONEL MARTÍNEZ	23	-	1	-	-	5	4	2	1	3	1	4	2
DOCTOR BOTRELL	7	-	4	-	-	1	-	-	-	-	-	-	2
GENERAL EUGENIO A. GARAY	38	5	3	4	2	4	3	3	2	2	4	1	5
FÉLIX PÉREZ CARDOZO	4	-	-	1	-	1	2	-	-	-	-	-	-
INDEPENDENCIA	143	25	9	13	7	12	8	14	9	15	9	11	11
ITAPÉ	35	8	3	3	2	-	2	4	5	1	1	1	5

(Continúa...)

**CUADRO 2.6 ...Continuación**

DEPARTAMENTO Y DISTRITO	TOTAL	MES DE OCURRENCIA											
		ENERO	FEBRERO	MARZO	ABRIL	MAYO	JUNIO	JULIO	AGOSTO	SEPTIEMBRE	OCTUBRE	NOVIEMBRE	DICIEMBRE
ITURBE	58	1	3	5	6	5	2	4	6	7	3	2	14
JOSÉ FASSARDI	53	4	1	6	4	8	5	3	5	4	5	1	7
MBOCAYATI	50	-	-	4	2	3	4	9	4	6	2	4	12
NATALICIO TALAVERA	22	2	3	-	1	2	2	3	1	2	1	2	3
ÑUMÍ	23	1	1	3	6	5	1	-	1	2	-	2	1
PASO YOBAI	82	9	1	2	4	5	4	11	21	5	5	5	10
SAN SALVADOR	23	1	4	1	-	1	-	2	5	3	-	3	3
YATAITY	24	3	4	-	-	1	-	4	6	3	1	1	1
<b>CAAGUAZÚ</b>	<b>1.628</b>	<b>130</b>	<b>203</b>	<b>151</b>	<b>122</b>	<b>148</b>	<b>121</b>	<b>138</b>	<b>107</b>	<b>150</b>	<b>103</b>	<b>98</b>	<b>157</b>
CORONEL OVIEDO	285	28	37	18	20	21	25	24	32	16	18	16	30
CAAGUAZÚ	425	34	90	28	17	37	36	42	29	30	25	20	37
CARAYAÓ	28	3	-	2	8	4	1	1	-	8	1	-	-
DOCTOR CECILIO BÁEZ	16	2	1	1	1	3	3	3	-	2	-	-	-
DOCTOR J. EULOGIO	95	11	6	6	4	5	3	9	6	16	3	9	17
ESTIGARRIBIA	139	20	11	21	8	12	15	11	7	12	7	9	6
DOCTOR JUAN M. FRUTOS	26	3	2	2	3	4	2	5	2	3	-	-	-
JOSÉ DOMINGO OCAMPOS	31	1	2	5	6	4	-	1	-	3	3	3	3
MCAL. FRANCISCO S. LÓPEZ	95	9	16	19	8	5	3	9	8	5	5	4	4
RAÚL ARSENIÓ OVIEDO	80	4	13	9	6	8	2	8	5	8	3	6	8
REPATRIACIÓN	24	2	4	3	-	4	3	3	3	1	-	2	2
R.I. 3 CORRALES	52	1	6	11	11	7	5	4	1	1	5	-	-
SAN JOAQUÍN	67	7	6	4	3	5	9	4	3	8	6	5	7
SAN JOSÉ DE LOS ARROYOS	87	-	-	-	-	-	-	-	-	25	17	16	29
SANTA ROSA DEL MBUTUY	106	2	7	13	15	17	8	13	7	9	5	3	7
VAQUERIA	36	3	2	5	6	6	2	1	1	1	2	5	2
YHÚ	36	-	-	4	6	6	4	3	3	2	3	-	5
3 DE FEBRERO	-	-	-	-	-	-	-	-	-	-	-	-	-
<b>CAAZAPÁ</b>	<b>564</b>	<b>50</b>	<b>33</b>	<b>35</b>	<b>55</b>	<b>78</b>	<b>47</b>	<b>61</b>	<b>46</b>	<b>48</b>	<b>33</b>	<b>31</b>	<b>47</b>
CAAZAPÁ	89	7	7	4	6	8	7	5	5	11	7	8	14
ABAI	78	1	6	3	2	24	9	9	5	6	5	6	2

(Continúa...)

**CUADRO 2.6 ...Continuación**

DEPARTAMENTO Y DISTRITO	TOTAL	MES DE OCURRENCIA												
		ENERO	FEBRERO	MARZO	ABRIL	MAYO	JUNIO	JULIO	AGOSTO	SEPTIEMBRE	OCTUBRE	NOVIEMBRE	DICIEMBRE	
BUENA VISTA	37	8	4	2	2	2	5	3	2	2	2	3	3	2
DOCTOR MOISÉS BERTONI	13	2	-	2	-	-	3	2	-	2	2	1	1	-
MACIEL	13	1	1	2	4	-	2	2	1	-	-	1	1	1
SAN JUAN NEPOMUCENO	146	15	5	13	18	15	9	26	13	8	8	4	4	12
TAVAI	41	-	-	2	6	13	1	4	5	5	3	-	1	2
YEGROS	14	1	1	-	-	1	-	2	2	-	2	1	4	4
YUTY	133	15	9	7	17	15	13	8	13	14	5	7	7	10
<b>ITAPÚA</b>	<b>1.492</b>	<b>126</b>	<b>119</b>	<b>103</b>	<b>118</b>	<b>200</b>	<b>123</b>	<b>134</b>	<b>132</b>	<b>118</b>	<b>106</b>	<b>95</b>	<b>118</b>	<b>118</b>
ENCARNACIÓN	389	30	32	33	28	40	24	24	41	34	33	31	31	39
BELLA VISTA	30	3	3	1	1	-	-	7	1	4	4	3	3	3
ALTO VERA	11	5	6	-	-	-	-	-	-	-	-	-	-	-
CAMBYRETÁ	89	7	8	5	7	11	6	7	6	6	12	4	4	10
CAPITAN MEZA	20	-	-	-	-	-	-	5	10	2	2	-	-	1
CARLOS ANTONIO LÓPEZ	33	3	3	3	4	4	6	-	-	-	-	-	-	-
CARMEN DEL PARANÁ	15	3	4	-	-	1	-	2	-	3	-	2	-	-
EDELIRA	140	10	15	9	20	19	11	10	6	10	8	6	6	16
FRAM	38	-	-	-	4	3	5	5	8	7	1	3	3	2
GENERAL ARTIGAS	41	2	3	1	5	6	6	2	2	3	5	3	3	3
GENERAL DELGADO	32	7	4	2	1	-	2	2	1	2	2	2	2	7
ITAPÚA POTY	64	-	-	-	-	13	3	10	16	9	2	1	1	10
JESUS	10	2	-	-	1	3	2	-	-	-	-	1	1	1
LA PAZ	39	4	6	1	4	5	8	3	1	1	-	4	2	2
LEANDRO OVIEDO	11	3	1	2	2	1	2	1	-	-	-	-	-	-
MAYOR OTAÑO	37	1	2	2	3	6	3	3	4	4	3	1	1	5
NATALIO	89	6	5	6	8	11	9	9	10	6	3	10	10	6
OBLIGADO	63	7	4	18	6	11	6	5	6	-	-	-	-	-
SAN PEDRO DEL PARANÁ	89	13	10	9	7	8	4	11	4	8	6	5	4	4
SAN RAFAEL DEL PARANÁ	139	13	9	7	12	21	11	16	7	6	20	10	7	7
TRINIDAD	34	4	4	1	2	1	4	5	3	2	4	2	2	2
YATY TAY	79	3	1	3	3	26	11	7	6	11	1	7	7	-

(Continúa...)

**CUADRO 2.6 ...Continuación**

DEPARTAMENTO Y DISTRITO	TOTAL	MES DE OCURRENCIA											
		ENERO	FEBRERO	MARZO	ABRIL	MAYO	JUNIO	JULIO	AGOSTO	SEPTIEMBRE	OCTUBRE	NOVIEMBRE	DICIEMBRE
<b>MISIONES</b>	<b>233</b>	<b>23</b>	<b>28</b>	<b>22</b>	<b>14</b>	<b>27</b>	<b>4</b>	<b>16</b>	<b>19</b>	<b>15</b>	<b>12</b>	<b>15</b>	<b>38</b>
SAN JUAN BAUTISTA	47	7	5	4	4	3	1	1	3	4	6	2	7
AYOLAS	12	-	-	-	-	-	-	-	-	-	2	4	6
SAN IGNACIO	91	9	13	9	3	12	3	5	8	7	1	7	14
SAN MIGUEL	9	-	-	3	2	1	-	-	3	-	-	-	-
SANTA MARÍA	18	1	1	1	1	3	-	6	2	-	2	-	1
SANTA ROSA	38	2	8	3	4	7	-	2	2	1	1	-	8
SANTIAGO	7	2	-	1	-	1	-	1	-	1	-	-	1
VILLA FLORIDA	7	1	-	-	-	-	-	1	1	2	-	2	-
YABEYRY	4	1	1	1	-	-	-	-	-	-	-	-	1
<b>PARAGUARI</b>	<b>489</b>	<b>50</b>	<b>60</b>	<b>39</b>	<b>33</b>	<b>57</b>	<b>35</b>	<b>32</b>	<b>31</b>	<b>46</b>	<b>25</b>	<b>25</b>	<b>56</b>
PARAGUARÍ	65	6	7	4	4	9	6	3	8	8	2	5	3
ACAHAY	32	2	3	2	7	-	3	2	1	2	2	2	6
CAAPUCÚ	14	-	2	-	3	-	2	1	2	1	-	2	1
CABALLERO	10	-	3	1	1	1	-	3	1	-	-	-	-
CARAPEGUÁ	119	9	17	11	4	12	8	9	8	12	11	5	13
ESCOBAR	21	3	4	2	3	1	2	1	1	5	-	-	-
LA COLMENA	34	7	4	3	1	5	1	1	1	3	-	3	5
MBUYAPEY	19	2	1	1	1	5	1	1	1	1	3	2	1
QUIINDY	26	5	5	4	1	4	4	1	2	-	-	-	-
QUYQUYHO	15	2	1	2	1	3	-	-	-	2	-	-	4
SAN ROQUE G. DE STA. CRUZ	35	1	1	4	3	5	1	4	3	1	-	1	11
SAPUCAI	13	1	2	1	1	1	1	1	-	1	-	2	2
TEBICUARYMÍ	19	1	1	-	-	2	1	2	1	3	1	1	6
YBYCUI	58	9	8	3	3	9	5	5	1	4	5	2	4
YBYTYMÍ	9	2	1	1	-	-	-	-	-	3	1	-	-

(Continúa...)

**CUADRO 2.6 ...Continuación**

DEPARTAMENTO Y DISTRITO	TOTAL	MES DE OCURRENCIA											
		ENERO	FEBRERO	MARZO	ABRIL	MAYO	JUNIO	JULIO	AGOSTO	SEPTIEMBRE	OCTUBRE	NOVIEMBRE	DICIEMBRE
<b>ALTO PARANÁ</b>	<b>2.229</b>	<b>147</b>	<b>150</b>	<b>150</b>	<b>168</b>	<b>228</b>	<b>165</b>	<b>202</b>	<b>161</b>	<b>195</b>	<b>191</b>	<b>172</b>	<b>300</b>
CIUDAD DEL ESTE	732	40	52	50	52	67	37	64	77	68	67	38	120
DR. JUAN L. MALLORQUÍN	58	3	5	4	6	2	2	7	2	9	6	2	10
DOMINGO MARTINEZ DE IRALA	9	-	-	-	-	-	-	-	-	9	-	-	-
HERNANDARIAS	279	18	14	21	16	19	29	29	10	29	26	35	33
IRUÑA	23	1	2	3	4	8	4	-	1	-	-	-	-
ITAQUYRY	17	-	3	3	7	4	-	-	-	-	-	-	-
JUAN E. O'LEARY	73	8	7	8	11	13	6	9	-	1	-	-	10
LOS CEDRALES	87	1	4	3	6	12	17	10	10	9	5	6	4
MBARACAYU	45	-	-	6	4	11	5	4	4	5	4	2	-
MINGA GUAZÚ	216	15	12	19	14	17	8	14	17	23	22	21	34
MINGA PORÁ	19	6	1	5	6	1	-	-	-	-	-	-	-
NARANJAL	48	2	3	3	5	11	8	1	1	1	2	2	9
ÑACUNDAY	28	4	6	1	3	5	1	2	1	1	3	-	1
PRESIDENTE FRANCO	410	40	25	19	17	40	26	38	25	30	41	52	57
SAN ALBERTO	25	3	1	1	3	6	3	3	1	-	4	-	-
SAN CRISTÓBAL	3	-	3	-	-	-	-	-	-	-	-	-	-
SANTA RITA	92	5	8	4	12	10	4	12	5	5	3	9	15
SANTA ROSA DEL MONDAY	65	1	4	-	2	2	15	9	7	5	8	5	7
<b>CENTRAL</b>	<b>4.192</b>	<b>349</b>	<b>381</b>	<b>399</b>	<b>274</b>	<b>341</b>	<b>283</b>	<b>282</b>	<b>351</b>	<b>374</b>	<b>246</b>	<b>298</b>	<b>614</b>
AREGUÁ	88	13	9	6	2	10	1	3	13	4	4	6	17
CAPIATÁ	395	35	35	37	20	31	28	19	30	40	20	30	70
FERNANDO DE LA MORA	184	20	23	13	11	19	8	16	12	3	12	13	34
GUARAMBARÉ	78	8	8	4	5	2	1	7	5	20	3	5	10
ITA	121	14	7	12	12	7	12	7	6	12	10	9	13
ITAUGUÁ	141	21	18	15	7	5	9	6	14	19	6	8	13
J. AUGUSTO SALDIVAR	102	5	10	10	4	8	5	5	5	11	5	16	15
LAMBARÉ	434	29	28	82	63	58	15	24	25	17	8	27	58
LIMPIO	305	17	25	32	21	17	42	20	16	31	21	16	47

(Continúa...)



**CUADRO 2.6 ...Continuación**

DEPARTAMENTO Y DISTRITO	TOTAL	MES DE OCURRENCIA											
		ENERO	FEBRERO	MARZO	ABRIL	MAYO	JUNIO	JULIO	AGOSTO	SETIEMBRE	OCTUBRE	NOVIEMBRE	DICIEMBRE
LUQUE	531	75	56	47	32	39	47	38	53	27	27	17	73
MARIANO ROQUE ALONSO	240	17	23	26	13	12	9	6	32	27	21	20	34
NUEVA ITALIA	29	3	4	-	1	3	1	3	-	3	3	4	4
NEMBY	265	12	32	15	7	11	15	22	36	31	19	29	36
SAN ANTONIO	56	3	5	8	-	1	-	3	5	10	1	5	15
SAN LORENZO	694	55	74	58	40	47	40	56	53	62	54	54	101
VILLA ELISA	342	14	14	18	14	50	39	36	34	35	21	27	40
VILLETA	81	5	-	6	1	10	7	5	8	8	6	5	20
YPACARAI	40	-	4	3	3	5	-	1	1	7	4	5	7
YPANE	66	3	6	7	18	6	1	5	3	7	1	2	7
<b>ÑEEMBUCÚ</b>	<b>208</b>	<b>21</b>	<b>15</b>	<b>14</b>	<b>9</b>	<b>21</b>	<b>18</b>	<b>27</b>	<b>13</b>	<b>18</b>	<b>10</b>	<b>11</b>	<b>31</b>
PILAR	108	6	8	7	2	11	9	14	6	9	6	7	23
ALBERDI	20	5	1	1	2	1	2	-	1	1	2	3	1
CERRITO	2	-	-	-	2	-	-	-	-	-	-	-	-
DESMOCHADOS	4	1	-	1	-	-	-	1	-	-	1	-	-
GENERAL JOSÉ E. DÍAZ	7	1	-	2	-	1	1	2	-	-	-	-	-
GUAZÚ CUÁ	3	-	1	-	1	-	-	-	-	-	-	-	1
HUMAITÁ	14	-	-	-	-	2	-	5	2	1	-	1	3
ISLA UMBÚ	10	1	2	-	1	-	2	2	-	2	-	-	-
LAURELES	15	2	1	2	-	2	3	1	2	2	-	-	-
MAYOR JOSÉ D. MARTÍNEZ	6	1	-	-	1	1	-	1	1	1	-	-	-
SAN JUAN B. DE ÑEEMBUCÚ	7	-	1	1	2	-	-	-	2	2	-	-	1
TACUARAS	1	-	-	-	-	-	-	-	1	-	-	-	-
VILLALBIN	9	2	1	-	-	1	1	1	-	-	1	-	2
VILLA OLIVA	2	2	-	-	-	-	-	-	-	-	-	-	-
<b>AMAMBAY</b>	<b>413</b>	<b>33</b>	<b>19</b>	<b>25</b>	<b>49</b>	<b>34</b>	<b>25</b>	<b>33</b>	<b>57</b>	<b>61</b>	<b>31</b>	<b>18</b>	<b>28</b>
PEDRO JUAN CABALLERO	413	33	19	25	49	34	25	33	57	61	31	18	28

(Continúa...)

**CUADRO 2.6 ...Continuación**

DEPARTAMENTO Y DISTRITO	TOTAL	MES DE OCURRENCIA											
		ENERO	FEBRERO	MARZO	ABRIL	MAYO	JUNIO	JULIO	AGOSTO	SETIEMBRE	OCTUBRE	NOVIEMBRE	DICIEMBRE
<b>CANINDEYÚ</b>	<b>418</b>	<b>23</b>	<b>42</b>	<b>43</b>	<b>32</b>	<b>43</b>	<b>29</b>	<b>25</b>	<b>33</b>	<b>40</b>	<b>26</b>	<b>30</b>	<b>52</b>
SALTO DEL GUAIRÁ	40	2	2	4	1	6		1	1	5	2	7	9
CORPUS CHRISTI	47	5	9	6	1	7	4	1	4	1	3	-	6
CURUGUATY	165	10	15	14	12	15	13	17	14	22	10	6	17
GRAL. FRANCISCO C. ALVAREZ	63	1	5	6	5	6	6	1	8	8	5	10	2
ITANARÁ	9	1	-	1	2	-	-	1	2	-	-	1	1
KATUETÉ	28	1	3	5	4	5	3	-	-	-	-	-	7
LA PALOMA	33	3	6	4	2	4	1	1	2	1	2	2	5
YGATIMI	22	-	2	3	3	-	1	1	1	3	3	3	2
YPEHÚ	11	-	-	-	2	-	1	2	1	-	1	1	3
<b>PRESIDENTE HAYES</b>	<b>38</b>	<b>2</b>	<b>4</b>	<b>1</b>	<b>2</b>	<b>2</b>	<b>6</b>	<b>3</b>	<b>1</b>	<b>2</b>	<b>6</b>	<b>5</b>	<b>4</b>
POZO COLORADO	21	2	4	1	2	1	2	2	-	1	4	2	-
NANAWA	5	-	-	-	-	-	-	-	-	1	1	1	2
VILLA HAYES	12	-	-	-	-	1	4	1	1	-	1	2	2
<b>BOQUERÓN</b>	<b>173</b>	<b>32</b>	<b>16</b>	<b>10</b>	<b>12</b>	<b>19</b>	<b>10</b>	<b>16</b>	<b>10</b>	<b>11</b>	<b>11</b>	<b>13</b>	<b>13</b>
FILADELFIA	1	-	-	-	-	-	-	-	-	-	1	-	-
DOCTOR PEDRO P. PEÑA	172	32	16	10	12	19	10	16	10	11	10	13	13
<b>ALTOPARAGUAY</b>	<b>22</b>	<b>-</b>	<b>3</b>	<b>4</b>	<b>-</b>	<b>3</b>	<b>1</b>	<b>3</b>	<b>2</b>	<b>-</b>	<b>2</b>	<b>1</b>	<b>3</b>
FUERTE OLIMPO	11	-	2	2	-	-	-	1	2	-	-	1	3
LA VICTORIA	11	-	1	2	-	3	1	2	-	-	2	-	-

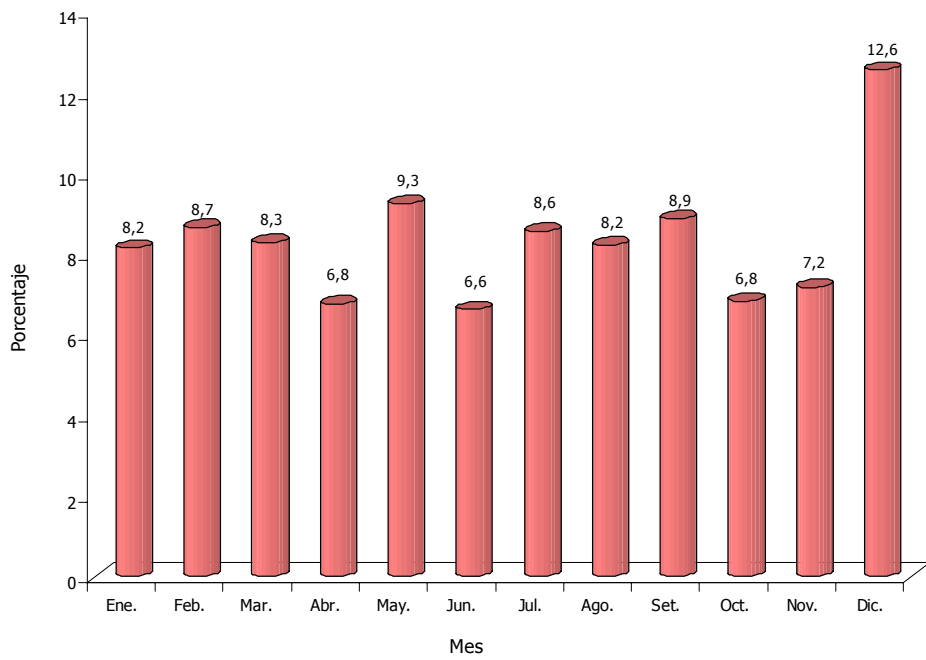
Fuente: Dirección General del Registro del Estado Civil. Ministerio de Justicia y Trabajo

**CUADRO 2.7 MATRIMONIOS CELEBRADOS POR NACIONALIDAD DE LOS CONTRAYENTES, SEGÚN MES DE OCURRENCIA. AÑO 2003**

MES DE OCURRENCIA	TOTAL	NACIONALIDAD DE LOS CONTRAYENTES						NACIONALIDAD NO INFORMADA	
		PARAGUAYO CON:			EXTRANJERO CON:			PARAGUAYA	IGNORADO
		PARAGUAYA	EXTRANJERA	IGNORADO	PARAGUAYA	EXTRANJERA	EXTRANJERA		
TOTAL PAÍS	17.717	15.966	375	1	932	439	2	2	
ENERO	1.445	1.307	31	-	70	37	-	-	
FEBRERO	1.535	1.395	28	-	78	34	-	-	
MARZO	1.469	1.335	32	-	70	32	-	-	
ABRIL	1.198	1.057	28	-	65	48	-	-	
MAYO	1.640	1.447	52	-	96	45	-	-	
JUNIO	1.173	1.052	29	-	56	36	-	-	
JULIO	1.518	1.379	17	-	78	42	1	1	
AGOSTO	1.457	1.331	27	1	70	27	-	1	
SEPTIEMBRE	1.573	1.434	30	-	74	35	-	-	
OCTUBRE	1.210	1.094	24	-	66	25	1	-	
NOVIEMBRE	1.271	1.143	32	-	70	26	-	-	
DICIEMBRE	2.228	1.992	45	-	139	52	-	-	

Fuente: Dirección General del Registro del Estado Civil. Ministerio de Justicia y Trabajo

Matrimonios celebrados por mes  
Año 2003



Fuente: Cuadro 2.7

**CUADRO 2.8 MATRIMONIOS CELEBRADOS POR GRUPOS DE EDAD DE LOS HOMBRES, SEGÚN DEPARTAMENTO. AÑO 2003**

DEPARTAMENTO	TOTAL	GRUPOS DE EDAD DE LOS HOMBRES											IGNORADO			
		<15	15-19	20-24	25-29	30-34	35-39	40-44	45-49	50-54	55-59	60-64		65-69	70-74	75 y +
<b>TOTALPAÍS</b>	<b>17.717</b>	-	<b>612</b>	<b>5.632</b>	<b>5.405</b>	<b>2.779</b>	<b>1.337</b>	<b>765</b>	<b>413</b>	<b>256</b>	<b>162</b>	<b>108</b>	<b>92</b>	<b>39</b>	<b>110</b>	<b>7</b>
ASUNCIÓN	2.490	-	49	674	832	408	188	128	65	38	37	31	18	4	14	4
CONCEPCIÓN	460	-	20	171	141	59	28	11	5	10	3	5	1	1	5	-
SAN PEDRO	934	-	34	312	276	141	74	37	24	11	10	6	3	6	6	-
CORDILLERA	856	-	14	226	277	166	67	43	21	17	9	3	8	2	3	-
GUAIRÁ	878	-	42	296	262	134	66	33	15	10	3	6	6	1	4	-
CAAGUAZÚ	1.628	-	60	524	517	244	137	63	31	16	13	4	5	6	8	-
CAAZAPÁ	564	-	33	198	155	86	33	31	10	4	3	5	1	2	3	-
ITAPÚA	1.492	-	69	538	452	208	90	44	30	21	10	5	6	5	12	2
MISIONES	233	-	8	75	63	37	14	13	7	3	5	4	1	3	3	-
PARAGUARÍ	489	-	10	144	142	93	33	26	13	11	3	2	3	3	6	-
ALTOPARANÁ	2.229	-	85	706	667	367	179	93	58	34	16	7	9	1	7	-
CENTRAL	4.192	-	130	1.325	1.281	681	324	171	94	61	38	26	22	10	29	-
ÑEMBUCÚ	208	-	5	68	70	25	13	6	10	3	4	1	1	1	2	-
AMAMBAY	413	-	17	116	100	55	47	39	15	11	3	3	3	1	3	-
CANINDEYÚ	418	-	29	153	108	50	33	21	9	4	4	1	1	1	3	1
PDTE. HAYES	38	-	1	9	13	5	6	1	2	1	-	-	-	-	-	-
BOQUERÓN	173	-	5	94	43	16	3	4	3	1	-	-	4	-	-	-
ALTO PARAGUAY	22	-	1	3	6	4	2	1	1	-	1	-	-	1	2	-

Fuente: Dirección General del Registro del Estado Civil. Ministerio de Justicia y Trabajo

**CUADRO 2.9 MATRIMONIOS CELEBRADOS POR GRUPOS DE EDAD DE LAS MUJERES, SEGÚN DEPARTAMENTO. AÑO 2003**

DEPARTAMENTO	TOTAL	GRUPOS DE EDAD DE LAS MUJERES														IGNORADO
		<15	15-19	20-24	25-29	30-34	35-39	40-44	45-49	50-54	55-59	60-64	65-69	70-74	75 y +	
<b>TOTAL PAÍS</b>	<b>17.717</b>	<b>19</b>	<b>4.377</b>	<b>6.362</b>	<b>3.358</b>	<b>1.555</b>	<b>803</b>	<b>496</b>	<b>296</b>	<b>175</b>	<b>93</b>	<b>73</b>	<b>39</b>	<b>28</b>	<b>27</b>	<b>16</b>
ASUNCIÓN	2.490	2	279	909	662	270	129	104	52	34	16	10	10	2	6	5
CONCEPCIÓN	460	-	147	162	78	32	20	3	11	2	1	1	1	1	1	-
SAN PEDRO	934	2	352	283	147	58	38	15	16	8	5	5	1	-	2	2
CORDILLERA	856	-	161	298	185	88	53	25	22	13	6	1	2	2	-	-
GUAIRÁ	878	-	281	303	158	60	33	15	10	7	4	6	-	-	1	-
CAAGUAZÚ	1.628	1	505	574	254	137	76	29	15	12	7	5	1	8	2	2
CAAZAPÁ	564	2	251	169	59	37	8	17	11	2	1	1	2	2	2	-
ITAPÚA	1.492	3	514	556	208	84	52	21	18	13	8	6	3	1	3	2
MISIONES	233	-	62	80	38	15	15	10	5	1	5	2	-	-	-	-
PARAGUARÍ	489	-	102	179	104	48	23	13	10	5	1	1	-	-	2	1
ALTOPARANÁ	2.229	3	605	767	403	197	111	69	31	15	10	10	4	2	-	2
CENTRAL	4.192	2	733	1.648	876	433	188	135	71	48	19	16	11	6	6	-
ÑEMBUCÚ	208	-	51	80	37	11	5	8	5	3	3	1	2	1	-	1
AMAMBAY	413	1	79	136	74	47	32	19	11	4	4	5	1	-	-	-
CANINDEYÚ	418	2	187	116	48	26	14	8	6	5	2	1	-	2	-	1
PDTE. HAYES	38	1	9	12	7	4	3	2	-	-	-	-	-	-	-	-
BOQUERÓN	173	-	52	86	17	7	2	2	1	3	-	2	-	1	-	-
ALTO PARAGUAY	22	-	7	4	3	1	1	1	1	-	1	-	1	-	2	-

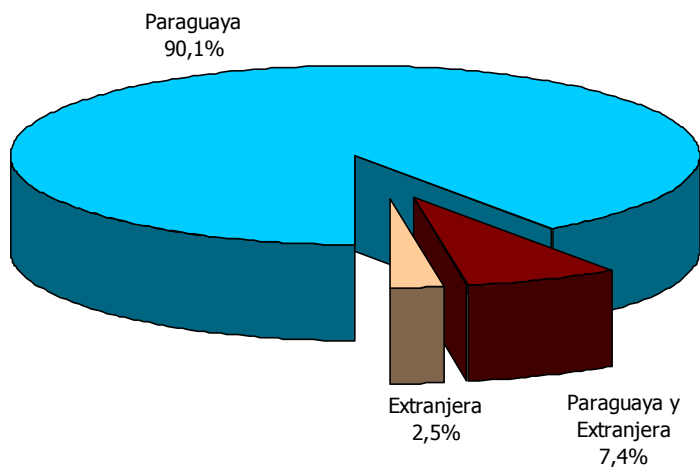
Fuente: Dirección General del Registro del Estado Civil . Ministerio de Justicia y Trabajo

**CUADRO 2.10** NÚMERO DE PERSONAS QUE CONTRAJERON MATRIMONIO POR NACIONALIDAD DE LOS CONTRAYENTES, SEGÚN ALFABETISMO Y SEXO. AÑO 2003

ALFABETISMO Y SEXO	TOTAL	NACIONALIDAD DE LOS CONTRAYENTES			IGNORADO
		PARAGUAYA	PARAGUAYA Y EXTRANJERA	EXTRANJERA	
<b>TOTAL PAÍS</b>	<b>35.434</b>	<b>31.932</b>	<b>2.614</b>	<b>878</b>	<b>10</b>
HOMBRES	17.717	15.966	1.307	439	5
MUJERES	17.717	15.966	1.307	439	5
<b>ALFABETOS</b>	<b>34.450</b>	<b>31.022</b>	<b>2.573</b>	<b>849</b>	<b>6</b>
HOMBRES	17.243	15.524	1.289	427	3
MUJERES	17.207	15.498	1.284	422	3
<b>ANALFABETOS</b>	<b>439</b>	<b>410</b>	<b>14</b>	<b>15</b>	<b>-</b>
HOMBRES	205	196	4	5	-
MUJERES	234	214	10	10	-
<b>IGNORADO</b>	<b>545</b>	<b>500</b>	<b>27</b>	<b>14</b>	<b>4</b>
HOMBRES	269	246	14	7	2
MUJERES	276	254	13	7	2

Fuente: Dirección General del Registro del Estado Civil. Ministerio de Justicia y Trabajo

Matrimonios celebrados por nacionalidad de los contrayentes  
Año 2003



Fuente: Cuadro 2.10