



MATRIMONIOS

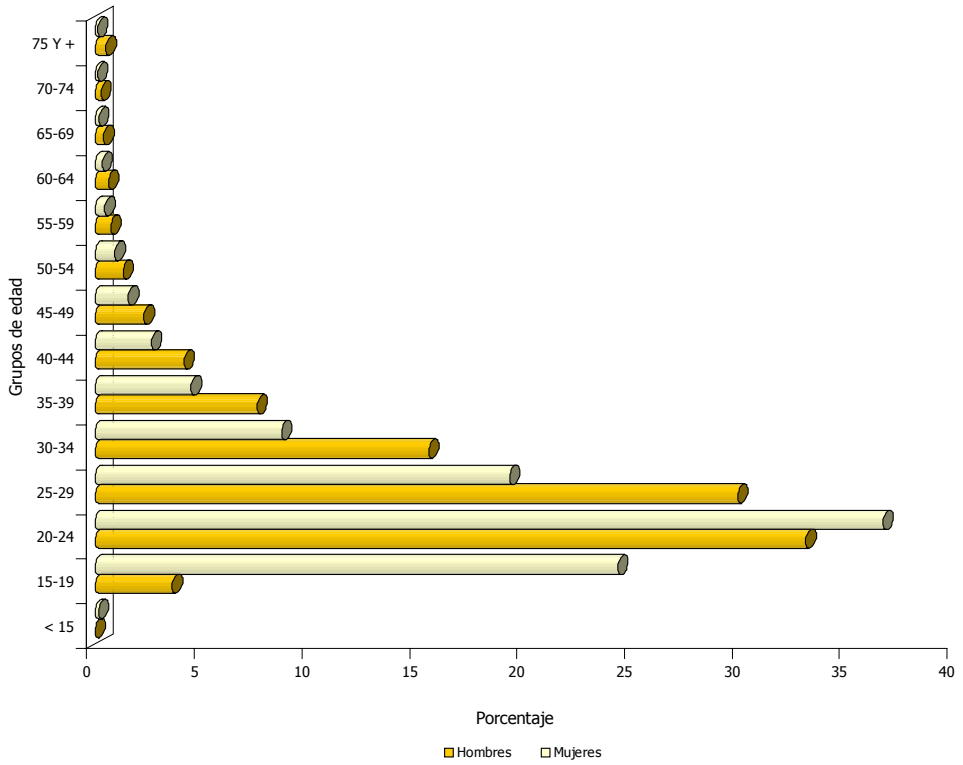


**CUADRO 2.1 MATRIMONIOS CELEBRADOS POR GRUPOS DE EDAD DE LAS MUJERES, SEGÚN GRUPOS DE EDAD DE LOS HOM-
BRES. AÑO 2004**

GRUPOS DE EDAD DE LOS HOMBRES	GRUPOS DE EDAD DE LAS MUJERES													IGNORADO	
	< 15	15-19	20-24	25-29	30-34	35-39	40-44	45-49	50-54	55-59	60-64	65-69	70-74		75 y +
TOTAL	29	4.320	6.510	3.427	1.542	796	468	276	164	82	60	33	22	22	12
MENOS DE 15 AÑOS	-	-	-	-	-	-	-	-	-	-	-	-	-	-	-
DE 15 A 19 AÑOS	638	6	415	179	26	6	5	-	1	-	-	-	-	-	-
DE 20 A 24 AÑOS	5.872	14	2.282	2.793	627	98	29	13	2	-	1	-	-	-	3
DE 25 A 29 AÑOS	5.311	5	1.110	2.335	1.418	309	91	26	3	3	-	-	-	-	3
DE 30 A 34 AÑOS	2.757	1	366	814	850	500	139	58	6	-	2	-	-	-	-
DE 35 A 39 AÑOS	1.340	1	86	248	332	349	212	76	7	2	3	1	-	-	-
DE 40 A 44 AÑOS	738	1	33	82	99	167	116	48	13	4	5	-	1	-	-
DE 45 A 49 AÑOS	406	-	14	30	40	64	84	47	22	6	1	1	3	-	-
DE 50 A 54 AÑOS	232	1	6	11	15	24	40	42	33	8	4	4	-	1	-
DE 55 A 59 AÑOS	132	-	2	9	4	9	14	15	32	13	3	2	-	-	-
DE 60 A 64 AÑOS	113	-	4	5	6	7	8	11	18	20	17	4	-	-	-
DE 65 A 69 AÑOS	72	-	1	2	6	3	4	8	9	10	6	6	3	1	-
DE 70 A 74 AÑOS	51	-	-	1	1	2	1	3	6	8	6	4	5	4	-
DE 75 Y MAS AÑOS	92	-	-	1	2	2	1	6	11	8	12	11	10	16	-
IGNORADO	9	-	1	-	1	-	1	-	-	-	-	-	-	-	6

Fuente: Dirección General del Registro del Estado Civil. Ministerio de Justicia y Trabajo

Matrimonio celebrados por grupos de edad de los contrayentes.
Año 2004



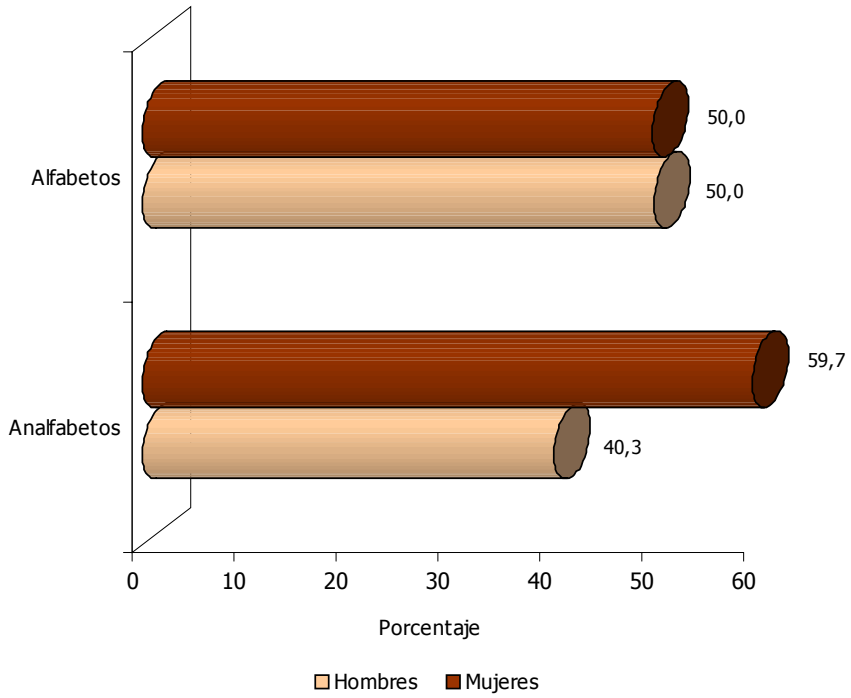
Fuente: Cuadro 2.1

CUADRO 2.2 NÚMERO DE PERSONAS QUE CONTRAJERON MATRIMONIO POR ALFABETISMO Y SEXO, SEGÚN DEPARTAMENTO.
AÑO 2004

DEPARTAMENTO	TOTAL	ALFABETOS		ANALFABETOS		IGNORADO			
		AMBOS SEXOS	HOMBRES	MUJERES	AMBOS SEXOS	HOMBRES	MUJERES		
TOTAL PAÍS	35.526	34.885	17.459	17.426	154	62	242	487	245
ASUNCIÓN	5.568	5.556	2.778	2.778	4	2	4	8	4
CONCEPCIÓN	946	938	469	469	2	1	3	6	3
SANPEDRO	2.114	2.018	1.012	1.006	18	7	38	78	40
CORDILLERA	1.154	1.149	576	573	3	-	1	2	1
GUAIRÁ	1.686	1.666	835	831	11	3	5	9	4
CAAGUAZÚ	3.458	3.425	1.716	1.709	24	10	3	9	6
CAAZAPÁ	1.086	1.074	537	537	12	6	-	-	-
ITAPÚA	3.044	3.022	1.512	1.510	12	5	5	10	5
MISIONES	484	480	240	240	2	1	1	2	1
PARAGUARÍ	848	827	413	414	15	8	3	6	3
ALTO PARANÁ	4.518	4.168	2.085	2.083	9	3	171	341	170
CENTRAL	8.250	8.222	4.114	4.108	14	4	7	14	7
ÑEMBUCÚ	310	302	150	152	8	5	-	-	-
AMAMBAY	480	475	238	237	5	2	-	-	-
CANINDEYÚ	1.102	1.089	546	543	11	4	1	2	1
PDTE. HAYES	106	102	52	50	4	1	-	-	-
BOQUERON	342	342	171	171	-	-	-	-	-
ALTO PARAGUAY	30	30	15	15	-	-	-	-	-

Fuente: Dirección General del Registro del Estado Civil, Ministerio de Justicia y Trabajo

Matrimonios por alfabetismo y sexo.
Año 2004



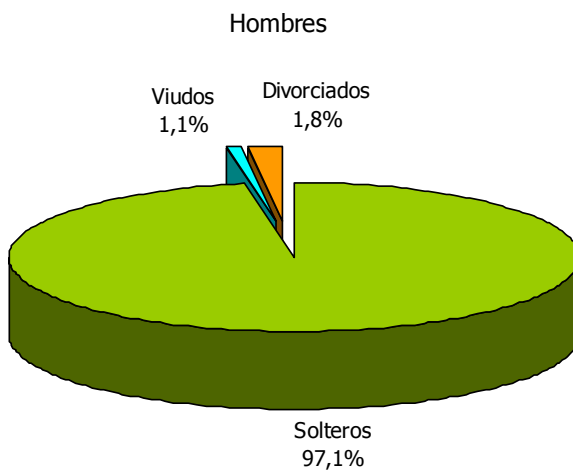
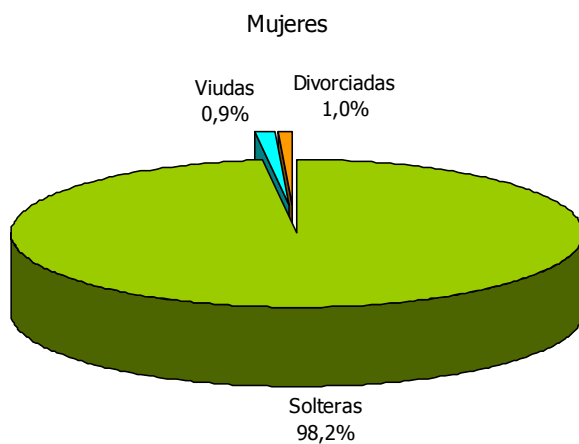
Fuente: Cuadro 2.2

CUADRO 2.3 NÚMERO DE PERSONAS QUE CONTRAJERON MATRIMONIO POR ESTADO CIVIL ANTERIOR DE LOS CONTRAYENTES Y SEXO, SEGÚN DEPARTAMENTO, AÑO 2004

DEPARTAMENTO	TOTAL	ESTADO CIVIL ANTERIOR DE LOS CONTRAYENTES Y SEXO											
		SOLTERO/A		VIUDO/A		DIVORCIADO/A		IGNORADO					
		HOMBRES	MUJERES	HOMBRES	MUJERES	HOMBRES	MUJERES	HOMBRES	MUJERES				
TOTAL PAÍS	35.526	17.231	17.423	193	153	323	172	16	15				
ASUNCIÓN	5.568	2.608	2.688	28	23	147	72	1	1				
CONCEPCIÓN	946	466	465	2	2	2	3	3	3				
SAN PEDRO	2.114	1.048	1.045	4	8	2	1	3	3				
CORDILLERA	1.154	558	568	11	2	7	6	1	1				
GUAIRÁ	1.686	818	829	8	7	14	4	3	3				
CAAGUAZÚ	3.458	1.708	1.721	14	5	7	3	-	-				
CAAZAPA	1.086	534	535	8	5	1	3	-	-				
ITAPÚA	3.044	1.490	1.497	15	16	17	9	-	-				
MISIONES	484	239	241	3	1	-	-	-	-				
PARAGUARÍ	848	413	417	8	7	3	-	-	-				
ALTO PARANÁ	4.518	2.199	2.209	30	33	29	17	1	-				
CENTRAL	8.250	4.003	4.051	36	21	83	50	3	3				
ÑEMBUCÚ	310	143	152	9	3	3	-	-	-				
AMAMBAY	480	232	233	4	6	4	1	-	-				
CANINDEYÚ	1.102	545	544	3	5	3	2	-	-				
PDTE. HAYES	106	51	51	-	1	1	-	1	1				
BOQUERÓN	342	161	163	10	8	-	-	-	-				
ALTO PARAGUAY	30	15	14	-	-	-	1	-	-				

Fuente: Dirección General del Registro del Estado Civil. Ministerio de Justicia y Trabajo

Matrimonios celebrados por estado civil anterior de los contrayentes y sexo.
Año 2004



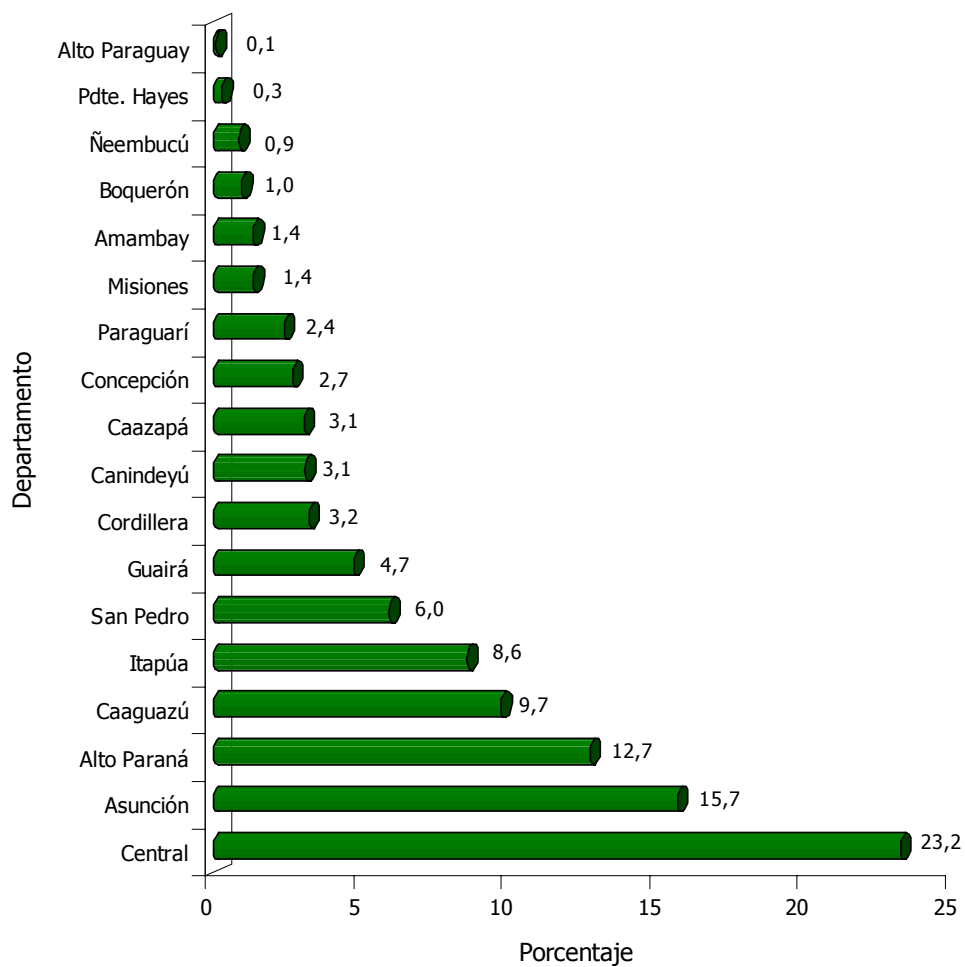
Fuente: Cuadro 2.3

CUADRO 2.4 MATRIMONIOS CELEBRADOS POR ESTADO CIVIL ANTERIOR DE LOS CONTRAYENTES, SEGÚN DEPARTAMENTO. AÑO 2004

DEPARTAMENTO	TOTAL	ESTADO CIVIL ANTERIOR DE LOS CONTRAYENTES											
		SOLTERO CON:			VIUDO CON:			DIVORCIADO CON:			IGNORADO		
		SOLTERA	VIUDA	DIVORCIADA	SOLTERA	VIUDA	DIVORCIADA	SOLTERA	VIUDA	DIVORCIADA			
TOTAL PAÍS	17.763	17.023	103	105	148	36	9	252	13	58	16		
ASUNCIÓN	2.784	2.554	13	41	22	3	3	112	7	28	1		
CONCEPCIÓN	473	462	2	2	2	-	-	1	-	1	3		
SAN PEDRO	1.057	1.040	7	1	3	1	-	2	-	-	3		
CORDILLERA	577	555	1	2	8	1	2	5	-	2	1		
GUAIRÁ	843	811	4	3	6	2	-	12	1	1	3		
CAAGUAZÚ	1.729	1.702	3	3	12	2	-	7	-	-	-		
CAAZAPÁ	543	530	2	2	4	3	1	1	-	-	-		
ITAPUA	1.522	1.470	13	7	11	3	1	16	-	1	-		
MISIONES	242	239	-	-	2	1	-	-	-	-	-		
PARAGUARI	424	408	5	-	6	2	-	3	-	-	-		
ALTO PARANÁ	2.259	2.162	24	13	25	5	-	22	3	4	1		
CENTRAL	4.125	3.959	17	27	31	3	2	61	1	21	3		
NEEMBUCÚ	155	141	2	-	8	1	-	3	-	-	-		
AMAMBAY	240	225	6	1	4	-	-	4	-	-	-		
CANINDEYÚ	551	540	3	2	1	2	-	3	-	-	-		
PDTE. HAYES	53	51	-	-	-	-	-	-	1	-	1		
BOQUERÓN	171	160	1	-	3	7	-	-	-	-	-		
ALTO PARAGUAY	15	14	-	1	-	-	-	-	-	-	-		

Fuente: Dirección General del Registro del Estado Civil. Ministerio de Justicia y Trabajo

Matrimonios celebrados por departamento.
Año 2004



Fuente: Cuadro 2.4

CUADRO 2.5 MATRIMONIOS CELEBRADOS POR MES DE OCURRENCIA, SEGÚN DEPARTAMENTO, AÑO 2004

DEPARTAMENTO	TOTAL	MES DE OCURRENCIA											
		ENERO	FEBRERO	MARZO	ABRIL	MAYO	JUNIO	JULIO	AGOSTO	SEPTIEMBRE	OCTUBRE	NOVIEMBRE	DICIEMBRE
TOTAL PAÍS	17.763	1.628	1.764	1.369	1.608	1.493	1.156	1.418	1.163	1.439	1.326	1.118	2.281
ASUNCIÓN	2.784	224	303	237	226	205	159	204	168	229	204	221	404
CONCEPCIÓN	473	51	53	10	43	57	25	43	30	34	34	14	79
SAN PEDRO	1.057	63	117	110	114	124	51	101	81	75	61	53	107
CORDILLERA	577	58	72	54	49	40	31	31	36	44	40	33	89
GUAIRÁ	843	98	58	52	74	74	54	73	58	63	63	55	121
CAAGUAZÚ	1.729	172	131	150	178	174	120	116	141	146	105	85	211
ITAPÚA	543	47	43	45	86	70	52	30	27	32	29	26	56
CAAZAPÁ	1.522	139	129	85	184	132	145	142	104	123	95	72	172
MISIONES	242	17	31	24	18	14	14	21	11	14	14	23	41
PARAGUARI	424	52	47	27	34	28	25	37	25	36	35	25	53
ALTO PARANÁ	2.259	197	206	195	197	195	166	183	169	203	155	161	232
CENTRAL	4.125	402	440	274	300	272	240	326	243	353	389	295	591
ÑEMBUCÚ	155	20	15	11	15	16	4	7	12	10	12	5	28
AMAMBAY	240	13	35	20	23	24	16	33	6	14	28	6	22
CANINDEYÚ	551	27	50	52	54	56	35	48	39	52	52	36	50
PDTE. HAYES	53	8	9	3	2	4	5	5	2	6	1	2	6
BOQUERÓN	171	36	23	16	11	8	12	17	10	5	8	6	19
ALTO PARAGUAY	15	4	2	4	-	-	2	1	1	-	1	-	-

Fuente: Dirección General del Registro del Estado Civil. Ministerio de Justicia y Trabajo

CUADRO 2.6 MATRIMONIOS CELEBRADOS POR MES DE OCURRENCIA, SEGÚN DEPARTAMENTO Y DISTRITO, AÑO 2004

DEPARTAMENTO Y DISTRITO	TOTAL	MES DE OCURRENCIA											
		ENERO	FEBRERO	MARZO	ABRIL	MAYO	JUNIO	JULIO	AGOSTO	SEPTIEMBRE	OCTUBRE	NOVIEMBRE	DICIEMBRE
TOTAL PAÍS	17.763	1.628	1.764	1.369	1.608	1.493	1.156	1.418	1.163	1.439	1.326	1.118	2.281
ASUNCIÓN	2.784	224	303	237	226	205	159	204	168	229	204	221	404
CONCEPCIÓN	473	51	53	10	43	57	25	43	30	34	34	14	79
CONCEPCIÓN	267	34	42	4	21	28	9	25	16	20	13	4	51
BELÉN	39	8	-	3	6	4	3	2	1	1	4	2	5
HORQUETA	32	4	3	2	5	4	5	2	3	2	1	-	1
LORETO	51	-	-	-	-	11	2	7	5	5	4	4	13
SAN CARLOS	4	2	-	-	-	-	-	-	-	-	-	-	2
SAN LÁZARO	4	1	3	-	-	-	-	-	-	-	-	-	-
YBY YAÚ	76	2	5	1	11	10	6	7	5	6	12	4	7
SAN PEDRO	1.057	63	117	110	114	124	51	101	81	75	61	53	107
SAN PEDRO	87	6	11	6	13	11	3	7	9	5	2	2	12
ANTEQUERA	7	-	-	1	1	1	-	-	-	-	-	-	4
CAPIBARY	158	5	20	17	16	18	8	15	8	12	7	10	22
CHORE	126	12	21	16	14	14	6	8	5	4	7	9	10
GENERAL ELIZARDO AQUINO	40	3	4	10	7	2	-	1	5	-	2	2	4
GENERAL ISIDORO RESQUÍN	75	6	10	7	11	15	4	11	4	3	3	1	-
GUAYAYIBÍ	76	1	4	3	7	11	3	6	8	6	13	7	7
ITACURUBÍ DEL ROSARIO	26	4	1	2	2	2	1	-	3	3	-	5	3
LIMA	73	2	11	6	5	11	3	8	1	11	10	1	4
NUEVA GERMANIA	70	6	1	6	4	3	3	13	22	-	-	4	8
SAN ESTANISLAO	202	10	22	26	20	25	15	22	8	19	10	7	18
TACUATÍ	32	1	3	3	1	3	1	4	1	6	3	2	4
UNIÓN	9	2	1	-	1	1	1	-	-	1	1	1	-
VILLA DEL ROSARIO	13	2	-	-	-	2	2	1	4	1	-	-	3
YATAITY DEL NORTE	62	2	8	7	12	5	3	5	3	4	3	2	8
25 DE DICIEMBRE	1	1	-	-	-	-	-	-	-	-	-	-	-

(Continúa...)

CUADRO 2.6 ...Continuación

DEPARTAMENTO Y DISTRITO	TOTAL	MES DE OCURRENCIA											
		ENERO	FEBRERO	MARZO	ABRIL	MAYO	JUNIO	JULIO	AGOSTO	SEPTIEMBRE	OCTUBRE	NOVIEMBRE	DICIEMBRE
CORDILLERA	577	58	72	54	49	40	31	31	36	44	40	33	89
ALTOS	49	4	10	4	3	7	3	-	1	4	3	3	7
ARROYOS Y ESTEROS	52	8	5	3	6	2	2	4	3	3	3	2	11
ATYRÁ	63	3	5	10	5	-	3	4	4	7	5	8	9
CARAGUATAY	38	5	6	5	2	2	3	2	1	4	4	3	1
EMBOSCADA	31	4	3	5	1	2	2	2	1	1	1	1	8
EUSEBIO AYALA	53	7	5	-	2	6	5	5	3	4	1	3	12
ISLA PUGÚ	6	6	-	-	-	-	-	-	-	-	-	-	-
LOMA GRANDE	13	-	3	3	3	-	-	1	-	-	3	-	-
MBOCAYATY	11	1	1	-	-	2	2	1	2	2	-	-	-
NUEVA COLOMBIA	11	2	1	-	3	1	-	1	-	1	-	-	2
PIRIBEBUY	129	7	19	7	8	8	8	6	15	12	11	6	22
PRIMERO DE MARZO	7	-	-	-	-	-	-	-	3	2	-	1	1
SAN BERNARDINO	52	2	8	7	4	9	1	2	2	1	6	3	7
SANTA ELENA	18	3	2	1	2	1	-	1	-	2	-	3	3
SAN JOSÉ OBRERO	18	1	-	2	-	-	2	2	1	1	3	-	6
TOBATÍ	26	5	4	7	10	-	-	-	-	-	-	-	-
GUAIRÁ	843	98	58	52	74	74	54	73	58	63	63	55	121
VILLARRICA	237	29	18	16	17	23	6	23	17	9	15	14	50
BORJA	33	4	5	1	4	2	-	2	3	4	-	1	7
CAPITÁN MAURICIO J. TROCHE	41	2	2	3	5	4	1	1	3	4	6	3	7
CORONEL MARTÍNEZ	22	6	2	1	-	2	1	2	1	2	1	1	3
DOCTOR BOTTRELL	4	-	-	-	-	-	-	-	-	2	-	1	1
GENERAL EUGENIO A. GARAY	31	6	1	1	3	5	5	3	3	2	1	-	1
FÉLIX PÉREZ CARDOZO	10	3	-	1	-	2	-	1	-	-	-	-	3
INDEPENDENCIA	122	14	6	4	12	3	3	12	6	11	17	11	23
ITAPÉ	21	1	-	3	-	1	1	2	1	3	3	3	3
ITURBE	29	2	2	1	-	2	3	2	4	2	4	2	5
JOSÉ FASSARDI	77	7	6	5	15	7	14	7	4	6	2	3	1

(Continúa...)

CUADRO 2.6 ...Continuación

DEPARTAMENTO Y DISTRITO	TOTAL	MES DE OCURRENCIA													
		ENERO	FEBRERO	MARZO	ABRIL	MAYO	JUNIO	JULIO	AGOSTO	SEPTIEMBRE	OCTUBRE	NOVIEMBRE	DICIEMBRE		
MBOCAYATY	35	7	6	4	5	5	1	3	4	-	-	-	-	-	-
NATALICIO TALAVERA	26	3	4	-	2	1	1	2	2	4	-	-	-	5	6
NUMÍ	40	4	3	1	3	6	8	4	-	-	2	5	2	2	2
PASO YOBAI	79	2	-	8	7	10	8	8	8	8	12	5	7	4	4
SAN SALVADOR	22	8	-	2	-	-	2	1	1	4	2	2	-	4	4
YATAITY	14	-	3	1	1	1	-	-	1	1	2	2	2	2	1
CAAGUAZÚ	1.729	172	131	150	178	174	120	116	141	146	105	85	211	211	211
CORONEL OVIEDO	340	34	27	29	29	32	29	6	20	33	23	22	56	56	56
CAAGUAZÚ	406	40	32	25	35	28	27	33	30	35	31	24	66	66	66
CARAYÁO	41	6	3	1	4	4	2	-	1	7	4	2	7	7	7
DR. CECILIO BÁEZ	7	4	3	-	-	-	-	-	-	-	-	-	-	-	-
DR. J. EULOGIO ESTIGARRIBIA	132	11	10	11	6	10	7	16	13	16	9	8	15	15	15
DR. JUAN MANUEL FRUTOS	147	17	13	13	17	17	7	10	18	10	8	3	14	14	14
LA PASTORA	22	3	3	-	1	3	2	3	2	2	1	-	2	2	2
MCAL. FRANCISCO S. LÓPEZ	28	4	3	4	5	1	-	1	2	-	4	2	2	2	2
RAÚL ARSENIÓ OVIEDO	129	7	5	19	25	14	5	6	13	12	4	7	12	12	12
REPATRIACIÓN	67	9	4	7	4	5	3	4	4	5	3	6	13	13	13
R.I. 3 CORRALES	23	2	1	2	2	5	1	1	2	2	2	1	2	2	2
SAN JOAQUÍN	69	7	1	10	9	13	10	4	7	3	-	2	3	3	3
SAN JOSÉ DE LOS ARROYOS	47	13	6	1	5	6	3	4	2	6	1	-	2	2	2
SANTA ROSA DEL MBUTUY	67	6	6	-	-	13	8	11	14	2	2	2	3	3	3
VAGUERÍA	110	7	6	19	25	13	6	5	9	8	4	2	6	6	6
YHU	31	1	5	-	3	4	2	4	3	2	3	1	3	3	3
3 DE FEBRERO	63	1	3	9	8	6	8	8	1	4	5	3	7	7	7
CAAZAPÁ	543	47	43	45	86	70	52	30	27	32	29	26	56	56	56
CAAZAPÁ	89	12	9	9	17	8	8	-	-	8	5	3	10	10	10
ABAI	100	7	7	-	19	14	12	7	9	7	6	6	6	6	6
BUENA VISTA	30	4	3	3	6	6	3	-	-	1	1	-	3	3	3
DOCTOR MOISÉS BERTONI	6	-	-	-	-	1	-	-	2	1	1	1	-	-	-

(Continúa...)

CUADRO 2.6 ...Continuación

DEPARTAMENTO Y DISTRITO	TOTAL	MES DE OCURRENCIA											
		ENERO	FEBRERO	MARZO	ABRIL	MAYO	JUNIO	JULIO	AGOSTO	SEPTIEMBRE	OCTUBRE	NOVIEMBRE	DICIEMBRE
GENERAL HIGINIO MORINIGO	21	2	3	2	2	2	3	1	-	3	-	-	3
MACIEL	16	2	1	1	3	2	-	1	1	-	-	-	5
SAN JUAN NEPOMUCENO	109	7	16	14	9	13	9	9	5	4	8	6	9
TAVAJ	49	3	1	5	5	3	6	6	4	2	3	4	7
YEGROS	19	2	3	1	2	1	1	1	1	-	2	1	4
YUTY	104	8	-	10	23	20	10	5	5	6	3	5	9
ITAPÚA	1.522	139	129	85	184	132	145	142	104	123	95	72	172
ENCARNACIÓN	434	58	39	35	30	18	32	43	26	44	20	28	61
BELLA VISTA	44	-	6	5	10	6	6	4	5	1	1	-	-
CAMBYRETÁ	40	2	4	2	7	2	4	-	3	4	3	3	6
CAPITAN MEZA	9	1	1	-	2	1	2	2	-	-	-	-	-
CARLOS ANTONIO LÓPEZ	45	2	5	2	10	-	6	4	-	1	4	7	4
CARMEN DEL PARANÁ	30	1	3	1	3	2	5	-	2	3	2	1	7
EDELIRA	206	8	12	4	23	19	28	24	17	18	15	10	28
FRAM	27	6	4	1	1	2	-	2	3	1	1	2	4
GENERAL ARTIGAS	20	4	4	6	-	-	-	-	2	1	3	-	-
GENERAL DELGADO	24	3	4	1	2	1	5	1	2	2	-	2	3
HOHENAU	37	-	-	-	-	8	11	8	3	7	-	-	-
ITAPÚA POTY	74	6	6	-	13	5	5	5	5	5	8	5	11
JESÚS	16	3	1	2	1	-	-	3	1	2	3	1	-
LA PAZ	37	2	1	2	7	6	5	2	4	2	3	-	3
LEANDRO OVIEDO	8	-	-	1	-	2	1	1	-	-	1	-	2
MAYOR OTAÑO	33	2	1	3	3	5	3	4	4	5	3	-	-
NATALIO	90	8	5	5	10	12	8	7	9	2	8	4	12
NUEVA ALBORADA	8	-	-	-	-	6	-	-	2	-	-	-	-
OBLIGADO	9	-	-	-	-	-	-	-	-	-	-	-	-
SAN JUAN DEL PARANÁ	19	2	3	2	1	1	3	2	1	4	-	-	-
SAN PEDRO DEL PARANÁ	92	8	6	5	21	6	3	12	5	5	6	3	12
SAN RAFAEL DEL PARANÁ	106	10	12	2	19	15	7	6	4	8	8	4	11
TRINIDAD	28	4	13	1	4	3	-	3	-	-	-	-	-
YATYATAY	86	-	-	5	17	12	11	9	8	8	6	2	8

(Continúa...)

CUADRO 2.6 ...Continuación

DEPARTAMENTO Y DISTRITO	TOTAL	MES DE OCURRENCIA											
		ENERO	FEBRERO	MARZO	ABRIL	MAYO	JUNIO	JULIO	AGOSTO	SEPTIEMBRE	OCTUBRE	NOVIEMBRE	DICIEMBRE
MISIONES	242	17	31	24	18	14	14	21	11	14	14	23	41
SAN JUAN BAUTISTA	59	10	4	3	4	4	2	13	3	4	4	-	7
AYOLAS	28	1	2	2	3	3	2	-	2	-	-	6	7
SAN IGNACIO	84	8	12	4	2	2	6	8	5	5	5	9	14
SAN MIGUEL	14	-	1	1	2	2	-	-	-	-	1	6	2
SAN PATRICIO	9	-	3	1	3	-	1	-	-	-	-	-	1
SANTA MARIA	22	1	4	2	1	3	3	-	-	1	1	1	5
SANTIAGO	18	2	3	-	2	-	-	-	-	3	2	1	5
VILLA FLORIDA	8	-	1	2	2	-	-	-	1	1	1	-	-
PARAGUARI	424	52	47	27	34	28	25	37	25	36	35	25	53
PARAGUARI	21	1	3	1	-	2	11	-	-	-	-	2	1
ACAHAY	34	7	6	-	4	-	-	3	2	2	1	1	8
CAAPUCÚ	10	1	-	-	-	1	-	-	-	8	-	-	-
CABALLERO	9	1	1	1	2	1	1	-	1	-	-	-	1
CARAPEGUÁ	100	20	11	8	10	5	-	9	10	2	7	8	10
ESCOBAR	4	-	2	-	2	-	-	-	-	-	-	-	-
LA COLMENA	32	5	2	5	7	1	-	2	-	1	3	1	5
MBUYAPEY	8	-	3	1	-	1	-	1	-	-	1	-	1
QUIINDY	47	3	4	6	1	3	2	5	5	6	5	1	6
QUYQUYO	14	1	3	1	1	-	-	2	-	1	5	-	-
SAN ROQUE G. DE SANTA CRUZ	49	4	5	2	4	2	4	8	5	8	1	2	4
SAPUCAI	19	4	2	1	2	2	-	2	-	2	3	1	2
TEBICUARYMI	17	1	1	1	-	5	1	3	1	-	-	1	3
YBYCUÍ	55	4	4	1	3	4	4	2	1	6	7	7	12
YBYTYMI	5	-	-	-	-	-	2	-	-	-	2	1	-

(Continúa...)

CUADRO 2.6 ...Continuación

DEPARTAMENTO Y DISTRITO	TOTAL	MES DE OCURRENCIA											
		ENERO	FEBRERO	MARZO	ABRIL	MAYO	JUNIO	JULIO	AGOSTO	SEPTIEMBRE	OCTUBRE	NOVIEMBRE	DICIEMBRE
ALTO PARANÁ	2.259	197	206	195	197	195	166	183	169	203	155	161	232
CIUDAD DEL ESTE	770	74	67	79	66	71	41	53	55	81	51	40	92
DR. JUAN L. MALLORQUÍN	96	14	10	5	14	3	-	5	8	1	8	7	21
HERNANDARIAS	295	15	23	22	-	25	28	24	23	35	26	39	35
IRUÑA	25	-	-	-	1	7	2	5	3	2	-	1	4
JUAN E. O'LEARY	91	11	6	4	14	11	6	10	3	12	2	4	8
LOS CEDRALES	81	4	15	4	18	9	21	7	3	-	-	-	-
MINGA GUAZÚ	181	13	28	16	14	19	17	15	13	14	8	1	23
MINGA PORÁ	17	8	1	-	-	-	-	-	-	-	-	-	8
NARANJAL	26	-	2	8	-	-	2	4	4	-	4	2	-
ÑACUNDAY	31	3	4	-	2	6	1	3	6	1	3	1	1
PRESIDENTE FRANCO	433	34	30	41	44	26	23	30	36	41	43	57	28
SAN ALBERTO	36	2	5	4	7	4	5	4	3	2	-	-	-
SANTA RITA	118	13	10	5	11	8	13	13	10	10	8	7	10
SANTA ROSA DEL MONDAY	59	6	5	7	6	6	7	10	2	4	2	2	2
CENTRAL	4.125	402	440	274	300	272	240	326	243	353	389	295	591
AREGUÁ	109	12	7	5	7	8	7	7	5	7	7	10	27
CAPIATÁ	450	53	46	33	23	28	28	27	30	36	51	27	68
FERNANDO DE LA MORA	187	9	21	10	13	6	14	19	13	18	18	12	32
GUARAMBARÉ	93	11	8	1	2	5	5	7	8	15	11	7	13
ITA	122	16	18	9	12	4	6	8	3	10	8	10	18
ITAUGUÁ	136	9	8	9	7	16	5	12	4	8	13	13	32
J. AUGUSTO SALDIVAR	113	6	10	12	11	5	4	15	6	18	12	5	9
LAMBARÉ	304	28	30	21	31	29	14	31	19	38	29	28	6
LIMPIO	321	27	36	9	22	18	25	25	22	16	41	24	56
LUQUE	560	54	68	34	52	38	38	36	25	42	47	44	82
MARIANO ROQUE ALONSO	157	23	16	16	16	14	9	6	1	10	10	11	25
NEUEVA ITALIA	29	5	3	-	-	1	2	3	2	1	4	3	5
NEMBY	269	23	31	19	9	23	16	22	17	21	33	16	39

(Continúa...)

CUADRO 2.6 ...Continuación

DEPARTAMENTO Y DISTRITO	TOTAL	MES DE OCURRENCIA											
		ENERO	FEBRERO	MARZO	ABRIL	MAYO	JUNIO	JULIO	AGOSTO	SEPTIEMBRE	OCTUBRE	NOVIEMBRE	DICIEMBRE
SAN ANTONIO	88	9	17	7	6	3	2	9	4	7	7	7	10
SAN LORENZO	785	77	76	55	67	61	42	61	53	69	65	52	107
VILLA ELISA	269	30	30	16	15	9	15	28	17	22	22	17	48
VILLETA	23	3	6	4	3	3	1	-	-	3	-	-	-
YPACARAI	49	5	4	5	2	-	2	-	13	3	7	3	5
YPANÉ	61	2	5	9	2	1	5	10	1	7	4	6	9
ÑEEMBUCÚ	155	20	15	11	15	16	4	7	12	10	12	5	28
PILAR	99	13	9	7	11	10	2	4	8	5	7	4	19
ALBERDI	7	1	1	2	-	2	1	-	-	-	-	-	-
DESMOCHADOS	3	-	-	1	-	1	-	1	-	1	-	-	-
GUAZÚ CUÁ	5	-	1	-	-	1	1	-	-	-	1	-	1
HUMAITÁ	5	1	1	-	-	-	-	-	1	-	1	-	1
LAURELES	5	-	1	-	-	-	-	-	1	-	-	-	3
MAYOR JOSÉ D. MARTÍNEZ	10	2	-	-	2	-	-	1	-	-	1	1	3
SAN JUAN B. DE ÑEEMBUCÚ	11	1	1	2	-	3	-	1	-	1	1	-	1
TACUARAS	4	1	-	-	-	-	-	-	-	2	1	-	-
VILLAFRANCA	1	-	1	-	-	-	-	-	-	-	-	-	-
VILLALBÍN	5	1	-	-	1	-	-	1	1	1	-	-	-
AMAMBAY	240	13	35	20	23	24	16	33	6	14	28	6	22
PEDRO JUAN CABALLERO	218	13	35	19	22	20	13	29	6	10	26	6	19
BELLA VISTA	22	-	-	1	1	4	3	4	-	4	2	-	3
CANINDEYÚ	551	27	50	52	54	56	35	48	39	52	52	36	50
SALTO DEL GUAIRÁ	43	3	2	2	3	3	3	2	8	3	3	8	3
CORPUS CHRISTI	37	3	7	4	4	5	2	2	2	2	2	2	2
CURUGUATY	292	7	35	34	33	30	15	25	18	26	23	20	26
GRAL. FRANCISCO C. ÁLVAREZ	16	2	1	-	2	2	1	1	2	2	1	-	2

(Continúa...)

CUADRO 2.6 ...Continuación

DEPARTAMENTO Y DISTRITO	TOTAL	MES DE OCURRENCIA															
		ENERO	FEBRERO	MARZO	ABRIL	MAYO	JUNIO	JULIO	AGOSTO	SEPTIEMBRE	OCTUBRE	NOVIEMBRE	DICIEMBRE				
ITANARÁ	1	-	-	-	-	-	-	-	-	-	-	-	-	-	-	-	-
KATUETÉ	3	1	6	2	12	7	10	4	-	-	14	12	4	2	2	8	
LA PALOMA	44	5	2	4	3	2	3	4	3	2	2	9	4	3	3	4	
YGATIMI	31	3	1	1	5	2	3	4	2	3	3	2	2	1	1	4	
YPEHÚ	6	-	1	1	2	-	1	-	-	-	-	-	-	-	-	1	
PRESIDENTE HAYES	53	8	9	3	2	4	5	5	2	6	6	1	2	2	6		
POZO COLORADO	21	4	4	2	-	-	4	-	-	2	-	-	-	-	-	5	
NANAWA	20	4	3	-	-	4	1	3	1	2	2	-	2	2	-	-	
VILLA HAYES	12	-	2	1	2	-	-	2	1	2	2	1	-	-	1	-	
BOQUERÓN	171	36	23	16	11	8	12	17	10	5	5	8	8	6	19		
DOCTOR PEDRO P. PEÑA	1	-	-	-	-	-	-	-	-	-	-	-	-	-	-	1	
MARISCAL ESTIGARRIBIA	170	36	23	16	11	8	12	17	10	5	5	8	8	6	18		
ALTOPARAGUAY	15	4	2	4	-	-	2	1	1	-	-	1	-	-	-		
FUERTE OLIMPO	6	3	-	2	-	-	1	-	-	-	-	-	-	-	-	-	
LA VICTORIA	9	1	2	2	-	-	1	1	1	1	1	1	1	-	-	-	

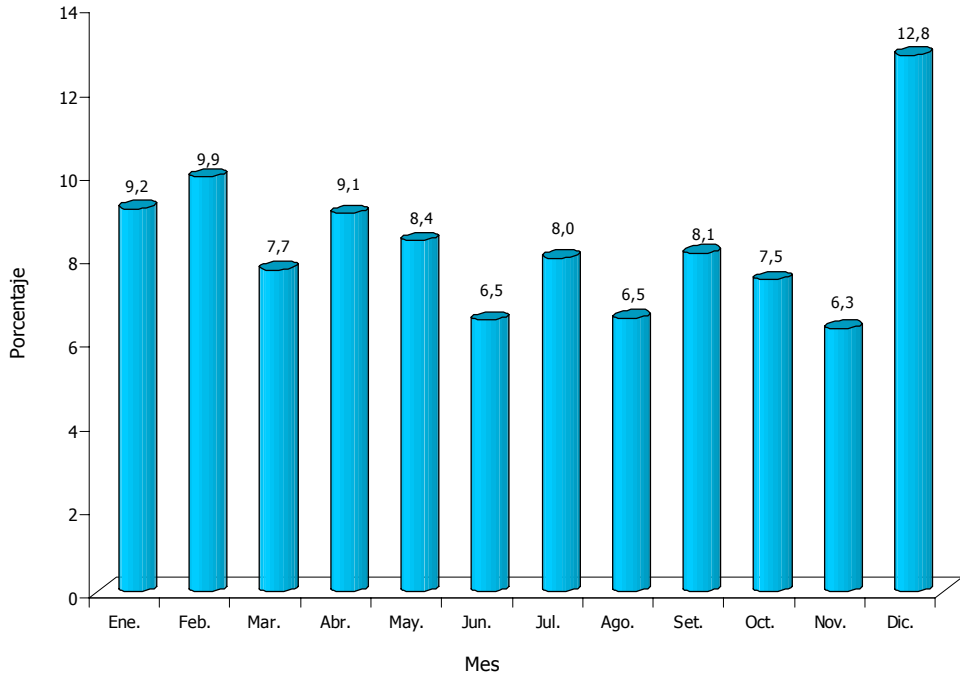
Fuente: Dirección General del Registro del Estado Civil. Ministerio de Justicia y Trabajo

CUADRO 2.7 MATRIMONIOS CELEBRADOS POR NACIONALIDAD DE LOS CONTRAYENTES, SEGÚN MES DE OCURRENCIA. AÑO 2004

MES DE OCURRENCIA	TOTAL	NACIONALIDAD DE LOS CONTRAYENTES				NACIONALIDAD NO INFORMADA
		PARAGUAYO CON:		EXTRANJERO CON:		
		PARAGUAYA	EXTRANJERA	PARAGUAYA	EXTRANJERA	
TOTAL PAÍS	17.763	15.925	397	1.023	396	22
ENERO	1.628	1.411	45	140	32	-
FEBRERO	1.764	1.582	37	106	34	5
MARZO	1.369	1.200	32	98	36	3
ABRIL	1.608	1.448	34	92	33	1
MAYO	1.493	1.349	30	86	27	1
JUNIO	1.156	1.023	24	79	28	2
JULIO	1.418	1.246	34	80	56	2
AGOSTO	1.163	1.028	25	65	44	1
SETIEMBRE	1.439	1.301	34	72	32	-
OCTUBRE	1.326	1.207	25	63	31	-
NOVIEMBRE	1.118	1.018	29	54	15	2
DICIEMBRE	2.281	2.112	48	88	28	5

Fuente: Dirección General del Registro del Estado Civil. Ministerio de Justicia y Trabajo

Matrimonios celebrados por mes.
Año 2004



Fuente: Cuadro 2.7

CUADRO 2.8 MATRIMONIOS CELEBRADOS POR GRUPOS DE EDAD DE LOS HOMBRES, SEGÚN DEPARTAMENTO, AÑO 2004

DEPARTAMENTO	TOTAL	GRUPOS DE EDAD DE LOS HOMBRES											IGNORADO			
		<15	15-19	20-24	25-29	30-34	35-39	40-44	45-49	50-54	55-59	60-64		65-69	70-74	75 y +
TOTAL PAÍS	17.763	-	638	5.872	5.311	2.757	1.340	738	406	232	132	113	72	51	92	9
ASUNCIÓN	2.784	-	54	695	902	514	225	146	78	45	35	29	20	16	19	6
CONCEPCIÓN	473	-	17	148	147	76	40	16	7	8	-	2	5	3	4	-
SAN PEDRO	1.057	-	49	414	302	157	61	38	17	7	8	1	1	-	2	-
CORDILLERA	577	-	11	202	166	94	44	27	13	6	2	5	2	-	5	-
GUAIRÁ	843	-	35	294	263	122	58	32	20	8	3	1	3	2	2	-
CAAGUAZÚ	1.729	-	70	602	547	273	118	59	21	11	8	7	7	1	5	-
CAAZAPA	543	-	36	205	163	63	32	19	10	9	3	1	-	1	1	-
ITAPÚA	1.522	-	57	562	449	208	105	55	28	19	8	10	8	2	11	-
MISIONES	242	-	8	79	77	36	23	6	7	1	-	2	-	2	1	-
PARAGUARÍ	424	-	7	115	121	70	38	25	16	14	2	2	2	3	9	-
ALTO PARANÁ	2.259	-	79	708	645	386	207	94	62	33	18	8	6	6	7	-
CENTRAL	4.125	-	148	1.377	1.243	587	314	184	106	54	34	30	13	13	20	2
ÑEMBUCÚ	155	-	10	56	35	19	9	6	6	3	2	6	-	1	2	-
AMAMBAY	240	-	11	83	65	35	20	10	5	5	1	3	-	-	2	-
CANINDEYÚ	551	-	39	214	143	80	33	18	7	6	4	4	1	-	2	-
PDTE. HAYES	53	-	2	21	7	8	9	2	1	1	-	1	-	-	1	-
BOQUERÓN	171	-	5	94	33	25	3	-	-	1	4	1	4	1	-	-
ALTO PARAGUAY	15	-	-	3	3	4	1	1	2	1	-	-	-	-	-	-

Fuente: Dirección General del Registro del Estado Civil. Ministerio de Justicia y Trabajo

CUADRO 2.9 MATRIMONIOS CELEBRADOS POR GRUPOS DE EDAD DE LAS MUJERES, SEGÚN DEPARTAMENTO. AÑO 2004

DEPARTAMENTO	TOTAL	GRUPOS DE EDAD DE LAS MUJERES											IGNORADO			
		<15	15-19	20-24	25-29	30-34	35-39	40-44	45-49	50-54	55-59	60-64		65-69	70-74	75 y +
TOTAL PAÍS	17.763	29	4.320	6.510	3.427	1.542	796	468	276	164	82	60	33	22	22	12
ASUNCIÓN	2.784	-	282	1.002	738	337	175	89	61	47	13	18	8	4	5	5
CONCEPCIÓN	473	-	138	181	64	41	20	14	5	3	4	-	1	-	2	-
SAN PEDRO	1.057	2	434	360	137	56	27	20	7	5	5	3	-	-	1	-
CORDILLERA	577	-	133	209	116	54	28	17	8	4	3	3	-	-	2	-
GUAIRÁ	843	2	282	301	148	53	26	16	7	3	-	1	3	1	-	-
CAAGUAZÚ	1.729	4	524	645	297	119	68	35	16	9	5	2	1	2	2	-
CAAZAPA	543	4	226	176	66	28	16	12	9	5	1	-	-	-	-	-
ITAPÚA	1.522	2	515	547	228	100	51	27	22	9	8	5	5	1	2	-
MISIONES	242	-	62	97	36	21	11	7	4	3	1	-	-	-	-	-
PARAGUARÍ	424	-	87	132	89	45	22	15	13	6	5	2	3	4	1	-
ALTO PARANÁ	2.259	6	549	808	435	211	112	66	38	18	4	7	1	2	1	1
CENTRAL	4.125	1	696	1.632	904	393	206	117	72	40	23	17	9	6	5	4
ÑEEMBUCÚ	155	1	42	58	22	10	6	6	4	3	2	-	-	-	1	-
AMAMBAY	240	-	55	85	47	25	9	10	3	1	3	-	-	2	-	-
CANINDEYÚ	551	6	227	179	65	38	13	11	4	2	3	1	1	-	-	1
PDTE. HAYES	53	-	17	13	9	4	5	3	-	-	1	-	-	-	-	1
BOQUERÓN	171	-	47	83	25	4	-	1	2	6	1	1	1	-	-	-
ALTO PARAGUAY	15	1	4	2	1	3	1	2	1	-	-	-	-	-	-	-

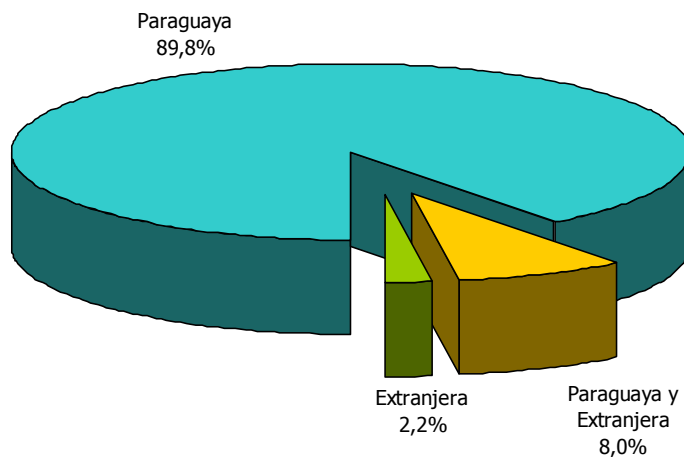
Fuente: Dirección General del Registro del Estado Civil . Ministerio de Justicia y Trabajo

CUADRO 2.10 NÚMERO DE PERSONAS QUE CONTRAJERON MATRIMONIO POR NACIONALIDAD DE LOS CONTRAYENTES, SEGÚN ALFABETISMO Y SEXO. AÑO 2004

ALFABETISMO Y SEXO	TOTAL	NACIONALIDAD DE LOS CONTRAYENTES			IGNORADO
		PARAGUAYA	PARAGUAYA Y EXTRANJERA	EXTRANJERA	
TOTAL PAÍS	35.526	31.850	2.840	792	44
HOMBRES	17.763	15.925	1.420	396	22
MUJERES	17.763	15.925	1.420	396	22
ALFABETOS	34.885	31.320	2.775	760	30
HOMBRES	17.459	15.674	1.388	382	15
MUJERES	17.426	15.646	1.387	378	15
ANALFABETOS	154	140	4	10	-
HOMBRES	62	58	1	3	-
MUJERES	92	82	3	7	-
IGNORADO	487	390	61	22	14
HOMBRES	242	193	31	11	7
MUJERES	245	197	30	11	7

Fuente: Dirección General del Registro del Estado Civil. Ministerio de Justicia y Trabajo

Matrimonios celebrados por nacionalidad de los contrayentes.
Año 2004



Fuente: Cuadro 2.10