



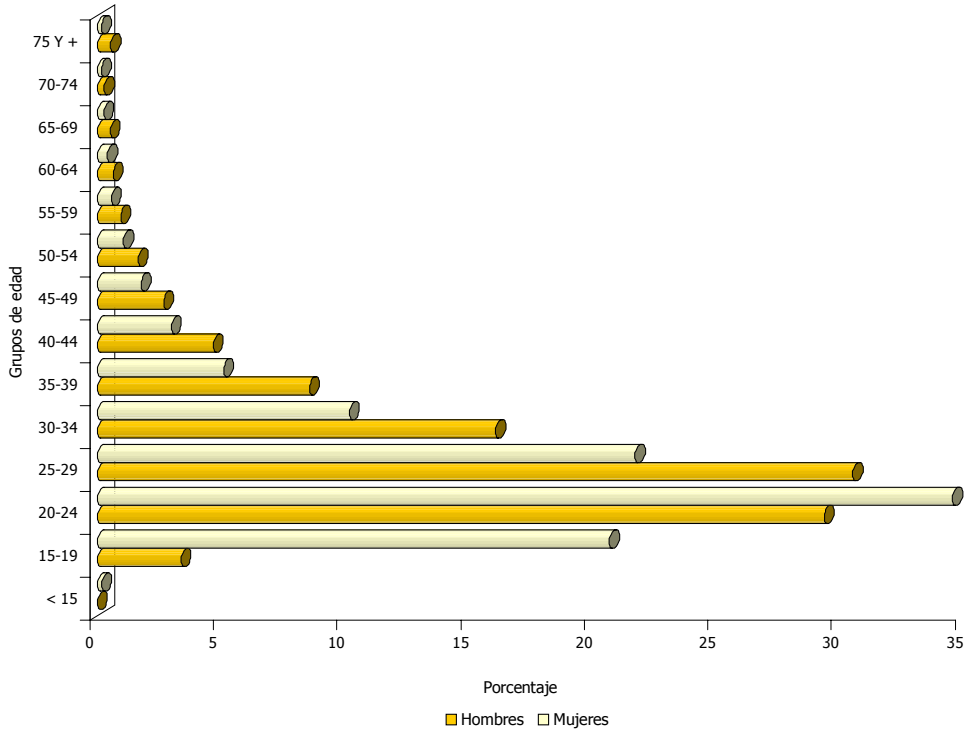


**CUADRO 2.1 MATRIMONIOS CELEBRADOS POR GRUPOS DE EDAD DE LAS MUJERES, SEGÚN GRUPOS DE EDAD DE LOS HOMBRES. AÑO 2005**

GRUPOS DE EDAD DE LOS HOMBRES	GRUPOS DE EDAD DE LAS MUJERES													IGNORADO		
	TOTAL	< 15	15-19	20-24	25-29	30-34	35-39	40-44	45-49	50-54	55-59	60-64	65-69		70-74	75 y +
<b>TOTAL</b>	<b>19.826</b>	<b>33</b>	<b>4.107</b>	<b>6.861</b>	<b>4.312</b>	<b>2.022</b>	<b>1.013</b>	<b>594</b>	<b>350</b>	<b>208</b>	<b>111</b>	<b>80</b>	<b>52</b>	<b>32</b>	<b>30</b>	<b>21</b>
MENOS DE 15 AÑOS	-	-	-	-	-	-	-	-	-	-	-	-	-	-	-	-
DE 15 A 19 AÑOS	670	5	439	185	29	7	3	-	1	1	-	-	-	-	-	-
DE 20 A 24 AÑOS	5.831	11	2.110	2.798	738	113	36	12	5	2	2	-	-	-	1	3
DE 25 A 29 AÑOS	6.058	12	1.105	2.577	1.808	420	91	25	7	7	3	1	-	-	-	2
DE 30 A 34 AÑOS	3.196	2	312	863	1.078	664	188	60	13	7	3	2	1	-	-	3
DE 35 A 39 AÑOS	1.699	-	81	281	425	471	303	90	34	7	3	3	1	-	-	-
DE 40 A 44 AÑOS	928	1	32	74	134	206	227	169	64	19	-	-	1	-	-	1
DE 45 A 49 AÑOS	530	2	20	41	57	71	83	131	81	28	6	4	3	1	1	1
DE 50 A 54 AÑOS	326	-	3	17	24	37	39	49	64	55	22	9	1	2	3	1
DE 55 A 59 AÑOS	186	-	3	9	5	17	18	29	33	33	24	9	3	1	1	1
DE 60 A 64 AÑOS	127	-	2	6	4	5	18	13	20	25	17	10	7	-	-	-
DE 65 A 69 AÑOS	103	-	-	4	4	3	4	8	14	12	13	20	7	9	5	-
DE 70 A 74 AÑOS	55	-	-	3	3	1	2	2	6	4	6	8	9	9	2	-
DE 75 Y MAS AÑOS	104	-	-	3	2	5	1	6	8	8	11	14	19	10	17	-
IGNORADO	13	-	-	-	1	2	-	-	-	-	1	-	-	-	-	9

Fuente: Dirección General del Registro del Estado Civil. Ministerio de Justicia y Trabajo

Matrimonio celebrados por grupos de edad de los contrayentes.  
Año 2005



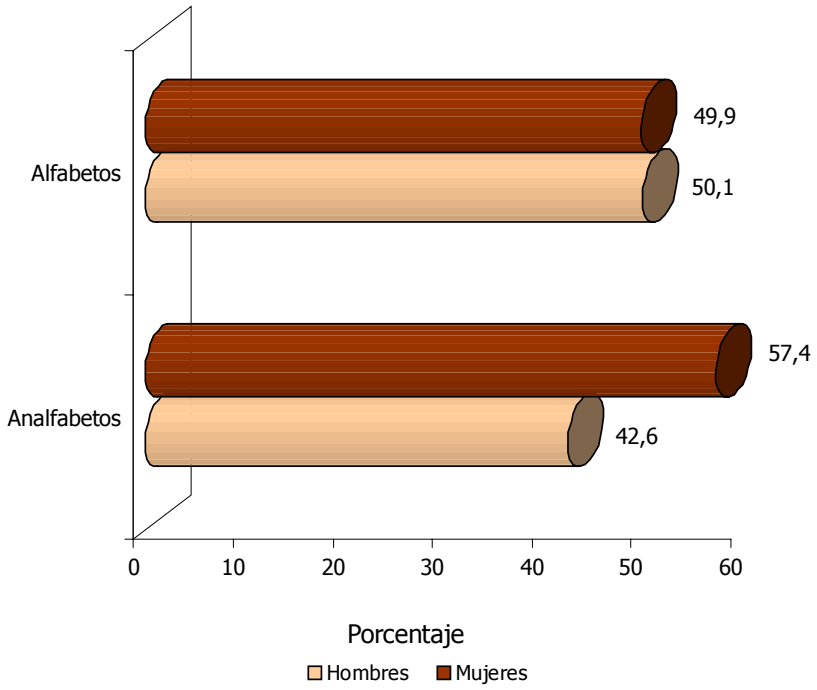
Fuente: Cuadro 2.1

**CUADRO 2.2** NÚMERO DE PERSONAS QUE CONTRAJERON MATRIMONIO POR ALFABETISMO Y SEXO, SEGÚN DEPARTAMENTO. AÑO 2005

DEPARTAMENTO	TOTAL	ALFABETOS		ANALFABETOS		IGNORADO				
		AMBOS SEXOS	HOMBRES	MUJERES	AMBOS SEXOS	HOMBRES	MUJERES	AMBOS SEXOS	HOMBRES	MUJERES
<b>TOTAL PAÍS</b>	<b>39.652</b>	<b>39.004</b>	<b>19.526</b>	<b>19.478</b>	<b>235</b>	<b>100</b>	<b>135</b>	<b>413</b>	<b>200</b>	<b>213</b>
ASUNCIÓN	7.006	6.961	3.482	3.479	15	7	8	30	14	16
CONCEPCIÓN	982	976	489	487	4	1	3	2	1	1
SAN PEDRO	2.198	2.188	1.095	1.093	5	2	3	5	2	3
CORDILLERA	1.536	1.524	763	761	8	3	5	4	2	2
GUAIRÁ	1.786	1.780	890	890	2	1	1	4	2	2
CAAGUAZÚ	3.240	3.200	1.604	1.596	19	6	13	21	10	11
CAAZAPÁ	854	845	422	423	9	5	4	-	1	1
ITAPÚA	3.120	3.054	1.529	1.525	8	2	6	58	29	29
MISIONES	504	500	251	249	4	1	3	-	-	-
PARAGUARI	1.104	1.099	549	550	5	3	2	-	-	-
ALTO PARANÁ	4.908	4.702	2.357	2.345	19	4	15	187	93	94
CENTRAL	9.718	9.536	4.769	4.767	119	59	60	63	31	32
ÑEMBUCÚ	322	316	159	157	6	2	4	-	-	-
AMAMBAY	710	707	355	352	3	-	3	-	-	-
CANINDEYÚ	1.046	1.008	507	501	3	2	1	35	14	21
PDTE. HAYES	192	187	94	93	5	2	3	-	-	-
BOQUERÓN	406	403	202	201	1	-	1	2	1	1
ALTO PARAGUAY	18	18	9	9	-	-	-	-	-	-

Fuente: Dirección General del Registro del Estado Civil. Ministerio de Justicia y Trabajo

Matrimonios por alfabetismo y sexo.  
Año 2005



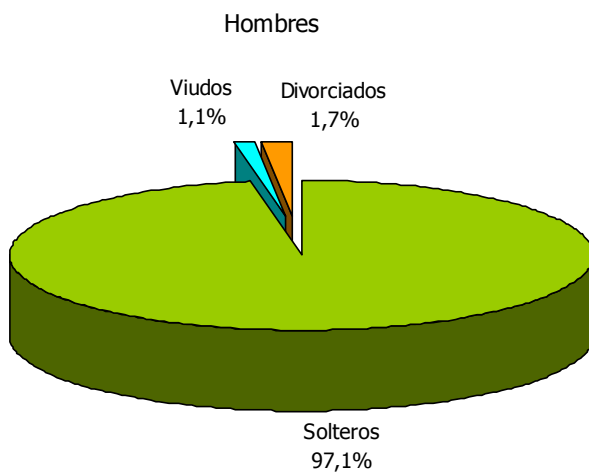
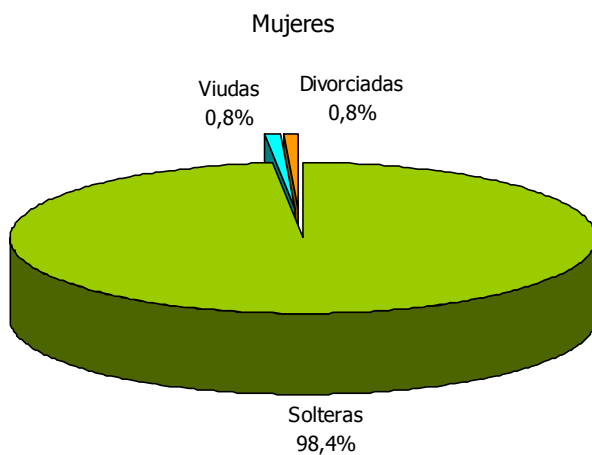
Fuente: Cuadro 2.2

**CUADRO 2.3** NÚMERO DE PERSONAS QUE CONTRAJERON MATRIMONIO POR ESTADO CIVIL ANTERIOR DE LOS CONTRAYENTES Y SEXO, SEGÚN DEPARTAMENTO, AÑO 2005

DEPARTAMENTO	TOTAL	ESTADO CIVIL ANTERIOR DE LOS CONTRAYENTES Y SEXO									
		SOLTERO/A		VIUDO/A		DIVORCIADO/A		IGNORADO			
		HOMBRES	MUJERES	HOMBRES	MUJERES	HOMBRES	MUJERES	HOMBRES	MUJERES		
<b>TOTAL PAÍS</b>	<b>39.652</b>	<b>19.243</b>	<b>19.470</b>	<b>215</b>	<b>151</b>	<b>331</b>	<b>168</b>	<b>37</b>	<b>37</b>		
ASUNCIÓN	7.006	3.326	3.391	42	23	131	84	4	5		
CONCEPCIÓN	982	485	486	1	1	3	2	2	2		
SAN PEDRO	2.198	1.087	1.092	7	7	5	-	-	-		
CORDILLERA	1.536	743	759	12	5	9	-	4	4		
GUAIRÁ	1.786	872	887	12	5	9	1	-	-		
CAAGUAZÚ	3.240	1.591	1.609	18	10	11	1	-	-		
CAAZAPÁ	856	422	426	5	1	1	1	-	-		
ITAPÚA	3.120	1.523	1.542	20	10	17	8	-	-		
MISIONES	504	247	251	1	1	4	-	-	-		
PARAGUARÍ	1.104	538	548	8	3	6	1	-	-		
ALTO PARANÁ	4.908	2.390	2.389	26	33	27	20	11	12		
CENTRAL	9.718	4.713	4.781	46	23	86	41	14	14		
ÑEMBUCÚ	322	156	157	2	3	3	1	-	-		
AMAMBAY	710	334	331	6	18	13	6	2	-		
CANINDEYÚ	1.046	517	520	2	3	4	-	-	-		
PDTE. HAYES	192	93	94	2	2	1	-	-	-		
BOQUERÓN	406	197	198	5	3	1	2	-	-		
ALTO PARAGUAY	18	9	9	-	-	-	-	-	-		

Fuente: Dirección General del Registro del Estado Civil. Ministerio de Justicia y Trabajo

Matrimonios celebrados por estado civil anterior de los contrayentes y sexo.  
Año 2005



Fuente: Cuadro 2.3

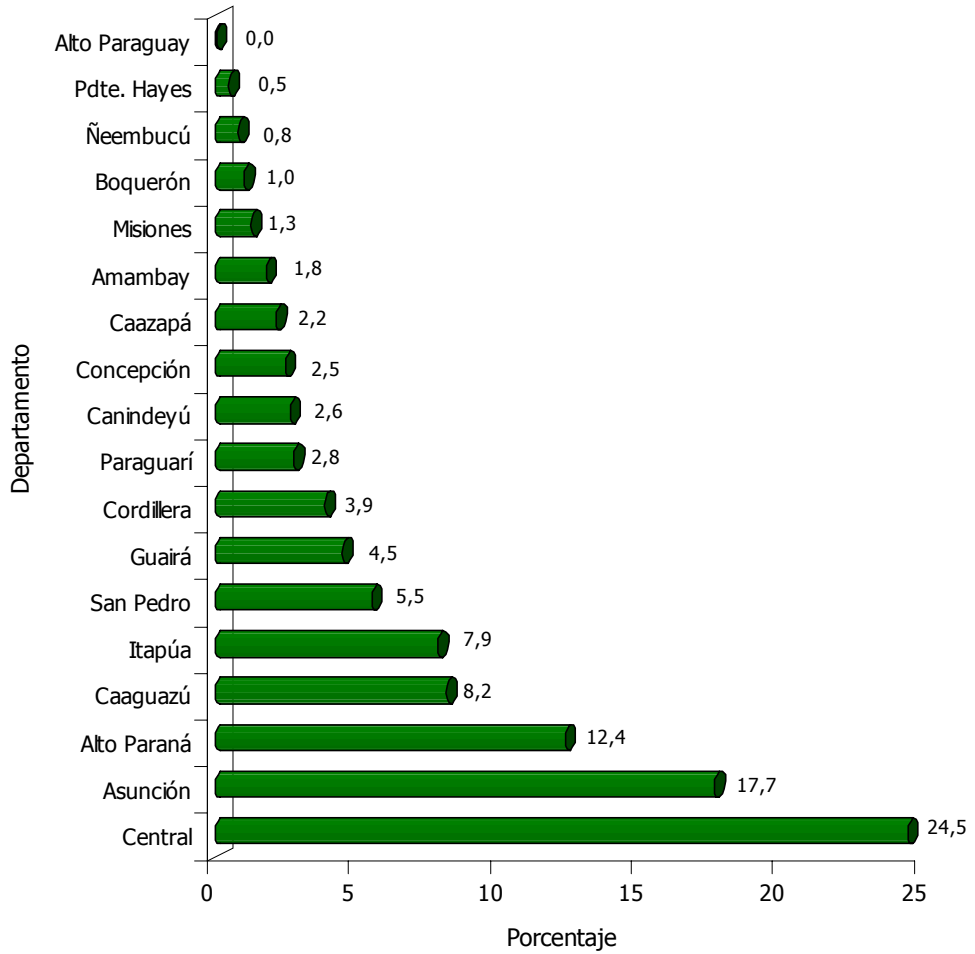


**CUADRO 2.4 MATRIMONIOS CELEBRADOS POR ESTADO CIVIL ANTERIOR DE LOS CONTRAYENTES, SEGÚN DEPARTAMENTO. AÑO 2005**

DEPARTAMENTO	TOTAL	ESTADO CIVIL ANTERIOR DE LOS CONTRAYENTES												
		SOLTERO CON:				VIUDO CON:				DIVORCIADO CON:				IGNORADO
		SOLTERA	VIUDA	DIVORCIADA	SOLTERA	VIUDA	DIVORCIADA	SOLTERA	VIUDA	DIVORCIADA	SOLTERA	VIUDA	DIVORCIADA	
<b>TOTAL PAÍS</b>	<b>19.826</b>	<b>19.051</b>	<b>94</b>	<b>96</b>	<b>170</b>	<b>36</b>	<b>9</b>	<b>247</b>	<b>21</b>	<b>63</b>	<b>39</b>			
ASUNCIÓN	3.503	3.262	15	48	36	4	2	93	4	34	5			
CONCEPCIÓN	491	482	1	2	1	-	-	3	-	-	2			
SAN PEDRO	1.099	1.082	5	-	5	2	-	5	-	-	-			
CORDILLERA	768	739	4	-	11	1	-	9	-	-	4			
GUAIRÁ	893	868	3	1	10	2	-	9	-	-	-			
CAAGUAZÚ	1.620	1.586	5	-	13	5	-	10	-	1	-			
CAAZAPÁ	428	420	1	1	5	-	-	1	-	-	-			
ITAPÚA	1.560	1.511	7	5	16	3	1	15	-	2	-			
MISIONES	252	246	1	-	1	-	-	4	-	-	-			
PARAGUARÍ	552	537	1	-	7	1	-	4	1	1	-			
ALTO PARANÁ	2.454	2.362	18	9	16	7	3	11	8	8	12			
CENTRAL	4.859	4.669	16	28	40	3	3	72	4	10	14			
ÑEEMBUCÚ	161	153	3	-	2	-	-	2	-	1	-			
AMAMBAY	355	323	10	1	2	4	-	4	4	5	2			
CANINDEYÚ	523	514	3	-	2	-	-	4	-	-	-			
PDTE. HAYES	96	92	1	-	1	1	-	1	-	-	-			
BOQUERÓN	203	196	-	1	2	3	-	-	-	1	-			
ALTO PARAGUAY	9	9	-	-	-	-	-	-	-	-	-			

Fuente: Dirección General del Registro del Estado Civil. Ministerio de Justicia y Trabajo

Matrimonios celebrados por departamento.  
Año 2005



Fuente: Cuadro 2.4

**CUADRO 2.5 MATRIMONIOS CELEBRADOS POR MES DE OCURRENCIA, SEGÚN DEPARTAMENTO, AÑO 2005**

DEPARTAMENTO	TOTAL	MES DE OCURRENCIA											
		ENERO	FEBRERO	MARZO	ABRIL	MAYO	JUNIO	JULIO	AGOSTO	SEPTIEMBRE	OCTUBRE	NOVIEMBRE	DICIEMBRE
<b>TOTAL PAÍS</b>	<b>19.826</b>	<b>1.661</b>	<b>1.616</b>	<b>1.173</b>	<b>1.773</b>	<b>1.409</b>	<b>1.154</b>	<b>1.622</b>	<b>1.276</b>	<b>2.129</b>	<b>1.595</b>	<b>1.558</b>	<b>2.860</b>
ASUNCIÓN	3.503	231	244	171	265	192	189	266	220	375	324	406	620
CONCEPCIÓN	491	46	43	37	48	42	23	40	20	48	29	39	76
SAN PEDRO	1.099	68	106	84	140	98	72	91	95	90	67	61	127
CORDILLERA	768	67	88	38	59	52	41	47	54	96	60	49	117
GUAIRÁ	893	95	80	50	72	72	55	73	70	76	70	59	121
CAAGUAZÚ	1.620	141	167	126	204	109	86	165	102	116	114	97	193
CAAZAPÁ	428	45	35	35	61	36	24	26	35	29	29	31	42
ITAPÚA	1.560	123	117	71	161	96	106	129	71	339	74	96	177
MISIONES	252	37	16	13	26	14	11	22	13	31	24	17	28
PARAGUARÍ	552	62	53	41	44	43	27	52	32	43	35	24	96
ALTO PARANÁ	2.454	157	129	128	237	192	158	193	150	334	320	186	270
CENTRAL	4.859	498	434	282	313	346	271	382	320	456	334	407	816
ÑEMBUCÚ	161	15	24	6	14	12	7	19	10	9	15	7	23
AMAMBAY	355	19	10	25	35	34	21	28	22	40	44	28	49
CANINDEYÚ	523	28	39	40	72	49	49	66	34	29	29	37	51
PDTE. HAYES	96	8	7	4	5	10	3	5	8	2	12	4	28
BOQUERÓN	203	21	24	22	17	12	11	17	17	15	15	9	23
ALTO PARAGUAY	9	-	-	-	-	-	-	1	3	1	-	1	3

Fuente: Dirección General del Registro del Estado Civil. Ministerio de Justicia y Trabajo

**CUADRO 2.6 MATRIMONIOS CELEBRADOS POR MES DE OCURRENCIA, SEGÚN DEPARTAMENTO Y DISTRITO, AÑO 2005**

DEPARTAMENTO Y DISTRITO	TOTAL	MES DE OCURRENCIA											
		ENERO	FEBRERO	MARZO	ABRIL	MAYO	JUNIO	JULIO	AGOSTO	SEPTIEMBRE	OCTUBRE	NOVIEMBRE	DICIEMBRE
<b>TOTAL PAÍS</b>	<b>19.826</b>	<b>1.661</b>	<b>1.616</b>	<b>1.173</b>	<b>1.773</b>	<b>1.409</b>	<b>1.154</b>	<b>1.622</b>	<b>1.276</b>	<b>2.129</b>	<b>1.595</b>	<b>1.558</b>	<b>2.860</b>
<b>ASUNCIÓN</b>	<b>3.503</b>	<b>231</b>	<b>244</b>	<b>171</b>	<b>265</b>	<b>192</b>	<b>189</b>	<b>266</b>	<b>220</b>	<b>375</b>	<b>324</b>	<b>406</b>	<b>620</b>
<b>CONCEPCIÓN</b>	<b>491</b>	<b>46</b>	<b>43</b>	<b>37</b>	<b>48</b>	<b>42</b>	<b>23</b>	<b>40</b>	<b>20</b>	<b>48</b>	<b>29</b>	<b>39</b>	<b>76</b>
CONCEPCIÓN	253	30	19	20	21	23	16	28	15	19	10	23	29
BELÉN	46	6	2	5	5	6	-	3	1	3	3	3	9
HORQUETA	54	-	3	3	2	-	-	-	-	14	8	8	16
LORETO	78	6	8	3	11	7	5	5	3	9	5	2	14
YBY YAU	60	4	11	6	9	6	2	4	1	3	3	3	8
<b>SAN PEDRO</b>	<b>1.099</b>	<b>68</b>	<b>106</b>	<b>84</b>	<b>140</b>	<b>98</b>	<b>72</b>	<b>91</b>	<b>95</b>	<b>90</b>	<b>67</b>	<b>61</b>	<b>127</b>
SAN PEDRO	67	3	11	3	8	7	4	3	5	2	5	-	16
ANTEQUERA	2	-	1	1	1	-	-	-	-	-	-	-	-
CAPIBARY	105	5	10	13	23	11	7	9	6	4	4	7	6
CHORÉ	139	12	7	8	27	12	8	16	10	5	10	9	15
GENERAL ELIZARDO AQUINO	94	8	16	7	12	3	9	10	5	8	5	3	8
GENERAL ISIDORO RESQUÍN	62	5	7	3	8	4	7	4	6	4	3	4	7
GUAYAIBÍ	92	5	9	9	14	15	7	6	4	7	2	5	9
ITACURUBÍ DEL ROSARIO	28	5	2	6	-	1	1	1	4	1	2	1	4
LIMA	48	1	2	3	3	6	2	8	7	3	4	2	7
NUEVA GERMANIA	74	4	10	5	7	9	7	2	17	9	1	1	2
SAN ESTANISLAO	227	16	21	15	25	13	13	15	18	32	8	16	35
SAN PABLO	6	-	1	1	1	-	-	1	-	-	-	-	3
SANTA ROSA DEL AGUARAY	28	-	-	-	-	-	-	-	-	-	15	6	7
TACUATÍ	36	2	2	1	2	9	-	3	7	5	2	2	1
UNIÓN	10	-	1	1	-	-	-	1	1	2	1	1	2
VILLA DEL ROSARIO	11	-	-	2	1	1	4	-	-	-	1	1	1
YATAITY DEL NORTE	70	2	8	6	8	7	3	12	5	8	4	3	4

(Continúa...)

**CUADRO 2.6 ...Continuación**

DEPARTAMENTO Y DISTRITO	TOTAL	MES DE OCURRENCIA											
		ENERO	FEBRERO	MARZO	ABRIL	MAYO	JUNIO	JULIO	AGOSTO	SEPTIEMBRE	OCTUBRE	NOVIEMBRE	DICIEMBRE
<b>CORDILLERA</b>	<b>768</b>	<b>67</b>	<b>88</b>	<b>38</b>	<b>59</b>	<b>52</b>	<b>41</b>	<b>47</b>	<b>54</b>	<b>96</b>	<b>60</b>	<b>49</b>	<b>117</b>
ALTOS	64	8	3	5	7	4	2	8	-	3	4	4	16
ARROYOS Y ESTEROS	63	5	6	-	1	5	5	2	8	10	8	5	8
ATYRÁ	122	6	6	2	5	5	4	4	14	40	17	3	16
CARAGUATAY	59	1	16	5	4	3	2	4	3	1	3	1	16
EMBOSCADA	59	4	5	1	2	4	4	3	1	4	3	20	8
EUSEBIO AYALA	52	3	8	4	7	4	5	4	4	5	2	2	4
ISLA PUGÚ	3	-	-	-	-	-	-	-	-	-	-	-	3
ITACURUBÍ DE LA CORDILLERA	48	8	6	5	5	3	3	2	3	3	2	-	8
LOMA GRANDE	13	1	1	-	-	1	-	1	1	1	1	2	4
NUEVA COLOMBIA	5	1	2	1	-	-	-	-	1	-	-	-	-
PIRIBEBUY	91	12	12	3	12	10	5	8	3	11	2	5	8
PRIMERO DE MARZO	14	3	5	2	2	-	2	-	-	-	-	-	-
SAN BERNARDINO	39	4	5	3	4	3	3	3	-	1	5	-	8
SANTA ELENA	15	3	1	-	2	1	1	-	2	1	2	1	1
SAN JOSÉ OBRERO	18	2	1	-	1	2	-	2	2	3	-	1	4
TOBATÍ	103	6	11	7	7	7	5	6	12	13	11	5	13
<b>GUAIRÁ</b>	<b>893</b>	<b>95</b>	<b>80</b>	<b>50</b>	<b>72</b>	<b>72</b>	<b>55</b>	<b>73</b>	<b>70</b>	<b>76</b>	<b>70</b>	<b>59</b>	<b>121</b>
VILLARRICA	279	30	26	20	22	20	19	18	23	23	27	16	35
BORJA	47	6	1	3	1	2	3	7	6	5	2	3	8
CAPITÁN MAURICIO J. TROCHE	36	4	3	1	1	2	1	2	3	5	4	2	8
CORONEL MARTÍNEZ	25	4	1	3	1	3	3	4	2	1	1	1	1
DOCTOR BOTTRELL	8	1	-	-	-	1	-	2	-	1	-	-	3
GENERAL EUGENIO A. GARAY	38	2	5	2	3	3	3	-	2	5	8	1	4
FELIX PÉREZ CARDOZO	11	1	-	-	1	1	1	1	-	2	1	2	1
INDEPENDENCIA	121	8	9	6	15	8	7	10	14	6	11	14	13
ITAPE	26	2	1	4	1	2	2	3	3	2	3	-	3
ITURBE	50	7	2	1	3	4	2	7	2	6	2	7	7
JOSÉ FASSARDI	76	5	3	-	10	8	6	7	8	5	3	5	16

(Continúa...)

**CUADRO 2.6 ...Continuación**

DEPARTAMENTO Y DISTRITO	TOTAL	MES DE OCURRENCIA											
		ENERO	FEBRERO	MARZO	ABRIL	MAYO	JUNIO	JULIO	AGOSTO	SEPTIEMBRE	OCTUBRE	NOVIEMBRE	DICIEMBRE
NATALICIO TALAVERA	40	6	7	-	7	2	3	3	-	1	2	3	6
NUMÍ	16	3	1	1	2	3	-	-	1	1	3	1	-
PASO YOBAI	50	7	5	-	-	3	2	5	5	7	2	3	11
SAN SALVADOR	24	5	-	1	2	7	-	3	1	3	-	1	1
YATAITY	46	4	16	8	3	3	3	1	-	3	1	-	4
<b>CAAGUAZÚ</b>	<b>1.620</b>	<b>141</b>	<b>167</b>	<b>126</b>	<b>204</b>	<b>109</b>	<b>86</b>	<b>165</b>	<b>102</b>	<b>116</b>	<b>114</b>	<b>97</b>	<b>193</b>
CORONEL OVIEDO	327	45	31	25	33	26	14	40	24	22	11	13	43
CAAGUAZÚ	444	36	34	30	51	26	25	42	28	45	35	30	62
CARAYÁO	46	3	2	6	7	3	-	1	7	2	5	7	3
DR. CECILIO BÁEZ	13	2	-	-	4	2	2	-	1	2	-	-	-
DR. J. EULOGIO ESTIGARRIBIA	143	8	15	9	8	8	10	19	12	12	17	5	20
DR. JUAN MANUEL FRUTOS	133	13	13	4	17	7	7	22	6	13	13	4	14
MCAL. FRANCISCO S. LÓPEZ	20	-	3	2	2	5	-	2	1	1	2	1	1
RAÚL ARSENCIO OVIEDO	91	3	17	12	19	7	5	3	-	-	13	8	4
REPATRIACIÓN	96	7	11	6	11	9	9	12	4	4	4	13	6
R.I. 3 CORRALES	19	-	1	-	4	2	1	3	3	1	1	1	2
SAN JOAQUÍN	55	4	6	2	6	6	4	2	3	2	2	3	15
SAN JOSÉ DE LOS ARROYOS	55	7	4	-	1	1	5	7	6	1	6	6	11
SANTA ROSA DEL MBUTUY	45	9	14	15	7	-	-	-	-	-	-	-	-
VAGUERÍA	57	2	7	12	18	1	-	5	2	2	3	2	3
YHU	40	1	4	1	10	3	2	5	2	4	1	3	4
3 DE FEBRERO	36	1	5	2	6	3	2	2	3	5	1	1	5
<b>CAAZAPÁ</b>	<b>428</b>	<b>45</b>	<b>35</b>	<b>35</b>	<b>61</b>	<b>36</b>	<b>24</b>	<b>26</b>	<b>35</b>	<b>29</b>	<b>29</b>	<b>31</b>	<b>42</b>
CAAZAPÁ	83	11	11	7	12	8	3	4	4	5	3	7	8
ABAI	89	5	3	7	14	13	3	7	5	11	5	6	10
BUENA VISTA	26	3	4	-	2	-	3	3	1	1	-	6	3
DOCTOR MOISÉS BERTONI	11	1	1	3	-	-	1	1	1	2	-	-	1
GENERAL HIGINIO MORINIGO	2	1	-	1	-	-	-	-	-	-	-	-	-

(Continúa...)

**CUADRO 2.6 ...Continuación**

DEPARTAMENTO Y DISTRITO	TOTAL	MES DE OCURRENCIA												
		ENERO	FEBRERO	MARZO	ABRIL	MAYO	JUNIO	JULIO	AGOSTO	SEPTIEMBRE	OCTUBRE	NOVIEMBRE	DICIEMBRE	
MACIEL	17	1	3	3	-	2	1	-	1	1	1	1	1	3
SAN JUAN NEPOMUCENO	75	8	3	8	14	6	8	2	8	3	3	5	3	7
TAVAJ	41	3	4	2	8	3	2	2	6	2	2	7	2	-
YEGROS	25	4	3	-	1	1	-	3	4	3	1	1	3	2
YUTY	59	8	3	4	10	3	3	4	5	1	7	7	3	8
<b>ITAPÚA</b>	<b>1.560</b>	<b>123</b>	<b>117</b>	<b>71</b>	<b>161</b>	<b>96</b>	<b>106</b>	<b>129</b>	<b>71</b>	<b>339</b>	<b>74</b>	<b>96</b>	<b>177</b>	<b>177</b>
ENCARNACIÓN	655	41	40	23	42	13	33	41	26	271	27	40	58	58
BELLA VISTA	38	2	1	2	2	4	1	5	4	7	6	-	4	4
CAMBYRETÁ	69	3	9	5	5	4	4	6	5	6	6	3	13	13
CARLOS ANTONIO LÓPEZ	21	2	2	2	4	7	4	-	-	-	-	-	-	-
CARMEN DEL PARANÁ	35	3	-	-	-	1	-	4	6	7	2	5	7	7
EDELIRA	116	19	12	6	27	8	11	9	1	6	3	6	8	8
FRAM	49	3	4	2	8	5	3	7	3	3	2	4	5	5
GENERAL ARTIGAS	46	6	5	3	10	2	4	6	2	2	1	1	4	4
GENERAL DELGADO	30	5	5	1	3	2	2	3	2	2	2	1	2	2
HOHENAU	95	11	7	2	7	4	5	6	4	13	10	13	13	13
ITAPÚA POTY	34	5	4	4	8	5	2	6	-	-	-	-	-	-
JESÚS	12	-	1	-	2	-	-	-	3	1	-	1	4	4
LA PAZ	38	1	-	1	3	3	4	8	1	4	3	3	7	7
LEANDRO OVIEDO	8	3	3	-	-	-	-	-	-	-	-	-	2	2
NATALIO	62	6	6	3	10	7	5	7	1	4	2	1	10	10
SAN PEDRO DEL PARANÁ	59	4	9	6	5	7	1	2	-	3	1	4	17	17
SAN RAFAEL DEL PARANÁ	107	3	8	3	14	12	16	11	10	3	3	12	12	12
SAN COSME Y DAMIAN	6	-	-	-	1	1	-	-	-	1	-	-	3	3
YATYTYAY	80	6	1	8	10	11	11	8	3	6	6	2	8	8
<b>MISIONES</b>	<b>252</b>	<b>37</b>	<b>16</b>	<b>13</b>	<b>26</b>	<b>14</b>	<b>11</b>	<b>22</b>	<b>13</b>	<b>31</b>	<b>24</b>	<b>17</b>	<b>28</b>	<b>28</b>
SAN JUAN BAUTISTA	57	12	6	4	4	4	2	5	3	5	4	3	5	5
AYOLAS	40	3	1	2	3	2	1	4	1	15	5	-	3	3

(Continúa...)

**CUADRO 2.6** ...Continuación

DEPARTAMENTO Y DISTRITO	TOTAL	MES DE OCURRENCIA											
		ENERO	FEBRERO	MARZO	ABRIL	MAYO	JUNIO	JULIO	AGOSTO	SEPTIEMBRE	OCTUBRE	NOVIEMBRE	DICIEMBRE
SAN IGNACIO	92	12	7	4	14	4	5	7	7	1	8	5	18
SAN MIGUEL	8	1	-	2	-	-	-	1	-	2	1	1	-
SAN PATRICIO	10	2	-	-	3	-	-	1	1	2	1	-	-
SANTA MARIA	17	4	-	-	-	1	-	2	-	3	4	3	-
SANTIAGO	22	1	2	1	2	3	3	2	-	2	1	4	1
VILLA FLORIDA	6	2	-	-	-	-	-	-	1	1	-	1	1
<b>PARAGUARI</b>	<b>552</b>	<b>62</b>	<b>53</b>	<b>41</b>	<b>44</b>	<b>43</b>	<b>27</b>	<b>52</b>	<b>32</b>	<b>43</b>	<b>35</b>	<b>24</b>	<b>96</b>
PARAGUARI	66	7	13	4	4	4	3	7	4	4	4	-	12
ACAHAY	46	2	3	2	3	3	2	7	2	7	5	2	8
CAAPUCÚ	31	3	2	1	3	1	-	3	3	4	2	1	8
CABALLERO	12	-	-	-	-	1	-	2	-	3	2	1	3
CARAPEGUÁ	99	11	9	11	6	8	6	5	4	4	4	5	26
ESCOBAR	17	5	4	-	-	1	-	1	-	1	1	1	3
LA COLMENA	35	6	1	1	6	4	2	1	-	4	4	-	6
MBUYAPEY	6	-	-	-	1	-	2	1	-	1	-	-	1
PIRAYÚ	69	5	7	2	5	4	6	6	6	7	5	4	12
QUIINDY	12	5	1	4	1	1	-	-	-	-	-	-	-
QUYQUYHO	15	2	1	3	-	1	1	1	1	2	1	1	1
SAN ROQUE G. DE STA. CRUZ	36	4	1	3	2	3	-	7	5	1	2	3	5
SAPUCAI	19	3	1	3	2	-	-	1	1	3	1	1	3
TEBICUARYMÍ	15	-	3	1	2	2	1	2	1	-	1	-	2
YBYCUÍ	61	9	5	6	9	7	3	7	4	1	1	3	6
YBYTYMÍ	13	-	2	-	-	3	1	1	1	1	2	2	-
<b>ALTO PARANÁ</b>	<b>2.454</b>	<b>157</b>	<b>129</b>	<b>128</b>	<b>237</b>	<b>192</b>	<b>158</b>	<b>193</b>	<b>150</b>	<b>334</b>	<b>320</b>	<b>186</b>	<b>270</b>
CIUDAD DEL ESTE	721	40	50	33	60	53	51	54	49	99	55	76	101
DR. JUAN L. MALLORQUÍN	355	11	4	1	7	9	3	5	17	107	167	13	11
HERNANDARIAS	206	26	12	9	21	16	19	24	9	23	12	13	22

(Continúa...)



**CUADRO 2.6 ...Continuación**

DEPARTAMENTO Y DISTRITO	TOTAL	MES DE OCURRENCIA											
		ENERO	FEBRERO	MARZO	ABRIL	MAYO	JUNIO	JULIO	AGOSTO	SEPTIEMBRE	OCTUBRE	NOVIEMBRE	DICIEMBRE
IRUÑA	23	3	-	1	5	2	1	2	-	6	2	1	-
JUAN E. O'LEARY	81	5	3	16	8	8	2	5	3	6	9	5	14
MBARACAYÚ	41	1	-	6	4	4	5	1	3	3	6	4	6
MINGA GUAZÚ	287	21	17	20	22	27	20	16	20	26	22	34	42
MINGA PORÁ	20	5	2	4	7	7	-	-	-	-	-	-	-
NARANJAL	45	4	1	2	6	6	4	6	3	10	2	1	-
ÑACUNDAY	1	-	1	-	-	-	-	-	-	-	-	-	-
PRESIDENTE FRANCO	503	29	25	46	73	46	41	65	34	35	34	29	46
SAN ALBERTO	44	3	3	3	6	6	9	-	1	7	2	2	5
SANTA RITA	81	5	6	2	9	6	2	12	6	12	7	7	7
SANTA ROSA DEL MONDAY	39	4	2	4	3	1	1	3	4	1	2	1	14
YGUAZÚ	7	-	1	-	2	1	-	-	1	-	-	-	2
<b>CENTRAL</b>	<b>4.859</b>	<b>498</b>	<b>434</b>	<b>282</b>	<b>313</b>	<b>346</b>	<b>271</b>	<b>382</b>	<b>320</b>	<b>456</b>	<b>334</b>	<b>407</b>	<b>816</b>
AREGUÁ	195	26	23	6	8	18	11	13	9	16	11	16	38
CAPIATÁ	574	53	50	35	43	42	21	29	37	56	39	54	115
FERNANDO DE LA MORA	283	53	39	44	13	24	27	21	9	9	9	11	24
GUARAMBARÉ	91	12	6	4	9	3	4	4	5	7	8	10	19
ITÁ	98	9	11	7	8	-	9	7	7	8	8	8	16
ITAUGUÁ	203	26	22	7	16	14	11	13	13	17	15	17	32
J. AGUSTO SALDIVAR	123	16	6	4	5	9	12	8	22	13	6	7	15
LAMBARÉ	216	31	20	5	4	4	11	20	13	25	-	23	60
LIMPIO	500	19	22	13	12	72	34	56	36	93	39	43	61
LUQUE	684	63	63	44	48	40	39	45	49	65	46	50	132
MARIANO ROQUE ALONSO	181	15	12	13	17	6	4	10	18	14	28	16	28
NUEVA ITALIA	24	3	5	2	1	2	3	2	-	4	1	-	1
NEMBY	365	37	23	22	22	22	12	33	32	24	30	54	54
SAN ANTONIO	80	6	11	4	9	6	-	4	5	7	8	5	15
SAN LORENZO	832	93	91	42	61	58	49	74	41	66	60	68	129
VILLA ELISA	241	20	16	15	18	14	9	28	13	24	16	17	51

(Continúa...)

**CUADRO 2.6** ...Continuación

DEPARTAMENTO Y DISTRITO	TOTAL	MES DE OCURRENCIA											
		ENERO	FEBRERO	MARZO	ABRIL	MAYO	JUNIO	JULIO	AGOSTO	SEPTIEMBRE	OCTUBRE	NOVIEMBRE	DICIEMBRE
VILLETA	36	5	5	2	3	6	8	3	1	-	-	-	3
YPACARAJ	54	4	6	7	5	3	3	3	6	2	3	3	12
YPANÉ	79	7	3	6	11	3	4	9	4	6	7	8	11
<b>ÑEEMBUCÚ</b>	<b>161</b>	<b>15</b>	<b>24</b>	<b>6</b>	<b>14</b>	<b>12</b>	<b>7</b>	<b>19</b>	<b>10</b>	<b>9</b>	<b>15</b>	<b>7</b>	<b>23</b>
PILAR	80	5	16	5	6	6	2	9	1	4	6	4	16
ALBERDI	10	2	2	-	-	-	-	2	1	1	1	-	1
CERRITO	3	-	-	-	-	2	-	-	-	-	1	-	-
GENERAL JOSÉ EDUVIGIS DIAZ	13	3	3	-	1	2	-	1	1	-	2	-	-
GUAZÚ GUÁ	2	2	-	-	-	-	-	-	-	-	-	-	-
HUMAITÁ	10	1	1	-	1	2	1	2	-	3	-	-	-
LAURELES	11	1	1	-	1	-	3	1	-	1	1	-	2
MAYOR JOSÉ D. MARTÍNEZ	10	1	-	-	3	-	-	-	2	-	2	1	1
PASO DE PATRIA	2	-	-	-	-	-	-	-	1	-	-	-	1
SAN JUAN B. DE ÑEEMBUCÚ	7	-	1	-	-	-	-	2	1	-	2	-	1
TACUARAS	9	1	-	1	2	-	-	-	3	-	-	1	1
VILLAFRANCA	2	-	-	-	-	-	-	-	1	-	-	1	-
VILLALBÍN	2	-	-	-	-	-	1	1	-	-	-	-	-
<b>AMAMBAY</b>	<b>355</b>	<b>19</b>	<b>10</b>	<b>25</b>	<b>35</b>	<b>34</b>	<b>21</b>	<b>28</b>	<b>22</b>	<b>40</b>	<b>44</b>	<b>28</b>	<b>49</b>
PEDRO JUAN CABALLERO	355	19	10	25	35	34	21	28	22	40	44	28	49
<b>CANINDEYÚ</b>	<b>523</b>	<b>28</b>	<b>39</b>	<b>40</b>	<b>72</b>	<b>49</b>	<b>49</b>	<b>66</b>	<b>34</b>	<b>29</b>	<b>29</b>	<b>37</b>	<b>51</b>
SALTO DEL GUAIRÁ	80	1	1	4	9	6	6	7	5	6	2	7	26
CORPUS CHRISTI	63	4	11	3	13	9	7	4	1	3	2	2	4
CURUGUATY	218	9	16	25	35	20	19	34	18	11	9	10	12
GRAL. FRANCISCO C. ÁLVAREZ	2	-	-	-	-	-	-	-	-	-	2	-	-
KATUETÉ	123	9	6	3	12	12	11	16	9	8	10	18	9

(Continúa...)

**CUADRO 2.6** ...Continuación

DEPARTAMENTO Y DISTRITO	TOTAL	MES DE OCURRENCIA														
		ENERO	FEBRERO	MARZO	ABRIL	MAYO	JUNIO	JULIO	AGOSTO	SEPTIEMBRE	OCTUBRE	NOVIEMBRE	DICIEMBRE			
LA PALOMA	7	3	4	-	-	-	-	-	-	-	-	-	-	-	-	-
YGATIMÍ	30	2	1	5	3	2	6	5	1	1	4	-	-	-	-	-
<b>PRESIDENTE HAYES</b>	<b>96</b>	<b>8</b>	<b>7</b>	<b>4</b>	<b>5</b>	<b>10</b>	<b>3</b>	<b>5</b>	<b>8</b>	<b>2</b>	<b>12</b>	<b>4</b>	<b>4</b>	<b>28</b>		
BENJAMÍN ACEVAL	54	5	5	-	2	6	1	4	6	1	9	2	2	13		
VILLA HAYES	42	3	2	4	3	4	2	1	2	1	3	2	2	15		
<b>BOQUERÓN</b>	<b>203</b>	<b>21</b>	<b>24</b>	<b>22</b>	<b>17</b>	<b>12</b>	<b>11</b>	<b>17</b>	<b>17</b>	<b>15</b>	<b>15</b>	<b>9</b>	<b>9</b>	<b>23</b>		
MARISCAL ESTIGARRIBIA	203	21	24	22	17	12	11	17	17	15	15	9	9	23		
<b>ALTOPARAGUAY</b>	<b>9</b>	<b>-</b>	<b>-</b>	<b>-</b>	<b>-</b>	<b>-</b>	<b>-</b>	<b>1</b>	<b>3</b>	<b>1</b>	<b>-</b>	<b>1</b>	<b>1</b>	<b>3</b>		
FUERTE OLIMPO	5	-	-	-	-	-	-	-	1	1	-	-	-	3		
LA VICTORIA	4	-	-	-	-	-	-	1	2	-	-	1	1	-		

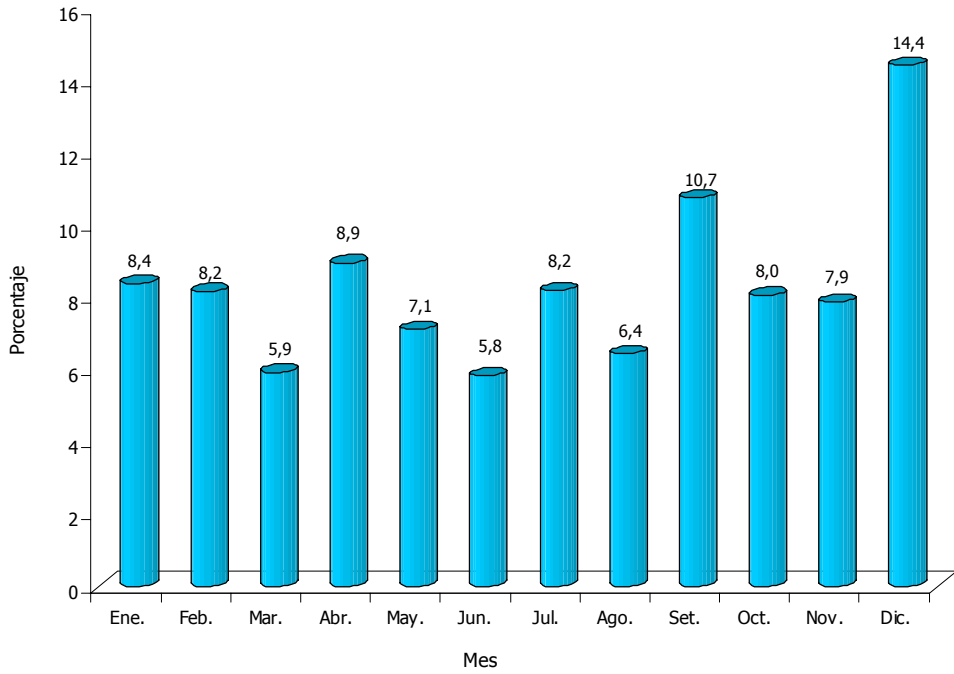
Fuente: Dirección General del Registro del Estado Civil. Ministerio de Justicia y Trabajo

**CUADRO 2.7 MATRIMONIOS CELEBRADOS POR NACIONALIDAD DE LOS CONTRAYENTES, SEGÚN MES DE OCURRENCIA. AÑO 2005**

MES DE OCURRENCIA	TOTAL	NACIONALIDAD DE LOS CONTRAYENTES				NACIONALIDAD NO INFORMADA			
		PARAGUAYA	EXTRANJERA	NO INFORMADO	EXTRANJERO CON:	PARAGUAYA	NO INFORMADO		
					PARAGUAYA	EXTRANJERA	NO INFORMADO		
<b>TOTAL PAÍS</b>	<b>19.826</b>	<b>18.012</b>	<b>417</b>	<b>7</b>	<b>1.015</b>	<b>358</b>	<b>1</b>	<b>1</b>	<b>15</b>
ENERO	1.661	1.499	34	-	86	40	-	-	2
FEBRERO	1.616	1.495	25	-	65	30	-	-	1
MARZO	1.173	1.044	28	-	65	36	-	-	-
ABRIL	1.773	1.595	50	-	106	22	-	-	-
MAYO	1.409	1.261	33	-	90	25	-	-	-
JUNIO	1.154	1.014	27	4	70	39	-	-	-
JULIO	1.622	1.469	34	-	88	31	-	-	-
AGOSTO	1.276	1.143	30	-	81	22	-	-	-
SEPTIEMBRE	2.129	1.959	42	-	101	25	-	-	2
OCTUBRE	1.595	1.446	37	-	71	41	-	-	-
NOVIEMBRE	1.558	1.427	30	1	74	16	1	1	8
DICIEMBRE	2.860	2.660	47	2	118	31	-	-	2

Fuente: Dirección General del Registro del Estado Civil. Ministerio de Justicia y Trabajo

Matrimonios celebrados por mes.  
Año 2005



Fuente: Cuadro 2.7

**CUADRO 2.8 MATRIMONIOS CELEBRADOS POR GRUPOS DE EDAD DE LOS HOMBRES, SEGÚN DEPARTAMENTO, AÑO 2005**

DEPARTAMENTO	TOTAL	GRUPOS DE EDAD DE LOS HOMBRES											75 y +	IGNORADO		
		<15	15-19	20-24	25-29	30-34	35-39	40-44	45-49	50-54	55-59	60-64			65-69	70-74
<b>TOTALPAÍS</b>	<b>19.826</b>	-	<b>670</b>	<b>5.831</b>	<b>6.058</b>	<b>3.196</b>	<b>1.699</b>	<b>928</b>	<b>530</b>	<b>326</b>	<b>186</b>	<b>127</b>	<b>103</b>	<b>55</b>	<b>104</b>	<b>13</b>
ASUNCIÓN	3.503	-	79	784	1.150	607	355	212	90	70	58	23	25	18	29	3
CONCEPCIÓN	491	-	18	161	157	83	19	22	10	9	1	5	4	1	1	-
SAN PEDRO	1.099	-	50	385	333	162	71	35	23	11	8	5	2	3	9	2
CORDILLERA	768	-	19	180	255	139	75	41	30	14	5	2	3	4	1	-
GUAIRÁ	893	-	31	287	270	152	68	38	23	9	8	3	1	1	2	-
CAAGUAZÚ	1.620	-	77	567	496	257	108	45	31	12	5	9	8	-	4	1
CAAZAPÁ	428	-	20	147	136	62	29	14	9	5	1	1	3	-	1	-
ITAPÚA	1.560	-	58	466	478	253	113	84	44	16	18	15	6	4	4	1
MISIONES	252	-	6	75	94	32	13	9	9	5	2	1	3	1	1	1
PARAGUARÍ	552	-	13	137	184	91	56	23	19	9	4	6	2	2	5	1
ALTO PARANÁ	2.454	-	84	699	705	410	264	113	78	42	18	13	12	6	10	-
CENTRAL	4.859	-	143	1.522	1.421	761	418	231	123	91	46	37	25	10	30	1
ÑEMBUCÚ	161	-	5	43	55	22	14	4	7	4	-	2	-	1	4	-
AMAMBAY	355	-	18	76	93	55	30	22	21	16	11	3	3	3	3	1
CANINDEYÚ	523	-	35	180	140	77	48	22	10	8	-	1	1	1	-	-
PDTE. HAYES	96	-	1	26	27	18	9	5	2	3	1	1	3	-	-	-
BOQUERÓN	203	-	13	93	60	14	9	7	1	2	-	-	2	-	2	-
ALTO PARAGUAY	9	-	-	3	4	1	-	1	-	-	-	-	-	-	-	-

Fuente: Dirección General del Registro del Estado Civil. Ministerio de Justicia y Trabajo

**CUADRO 2.9 MATRIMONIOS CELEBRADOS POR GRUPOS DE EDAD DE LAS MUJERES, SEGÚN DEPARTAMENTO. AÑO 2005**

DEPARTAMENTO	TOTAL	GRUPOS DE EDAD DE LAS MUJERES													IGNORADO	
		<15	15-19	20-24	25-29	30-34	35-39	40-44	45-49	50-54	55-59	60-64	65-69	70-74		75 y +
<b>TOTAL PAÍS</b>	<b>19.826</b>	<b>33</b>	<b>4.107</b>	<b>6.861</b>	<b>4.312</b>	<b>2.022</b>	<b>1.013</b>	<b>594</b>	<b>350</b>	<b>208</b>	<b>111</b>	<b>80</b>	<b>52</b>	<b>32</b>	<b>30</b>	<b>21</b>
ASUNCIÓN	3.503	1	299	1.089	1.104	437	235	140	78	50	26	14	7	13	6	4
CONCEPCIÓN	491	-	129	185	77	44	19	12	5	9	6	4	1	-	-	-
SAN PEDRO	1.099	2	387	396	158	75	25	22	12	9	-	3	4	1	3	2
CORDILLERA	768	4	132	262	169	94	49	25	11	14	3	1	2	1	1	-
GUAIRÁ	893	2	259	332	156	76	33	11	14	4	1	2	1	1	-	1
CAAGUAZÚ	1.620	2	500	585	296	130	45	27	16	8	3	3	3	1	-	1
CAAZAPÁ	428	1	170	148	56	22	11	8	6	2	1	1	1	-	-	1
ITAPUÁ	1.560	4	416	496	320	137	86	46	20	12	8	8	2	1	1	3
MISSIONES	252	-	63	99	35	20	11	5	6	3	4	3	-	1	1	1
PARAGUARÍ	552	1	99	194	128	60	23	17	12	7	2	3	1	3	1	1
ALTO PARANÁ	2.454	3	507	806	549	283	131	80	36	14	20	8	5	3	7	2
CENTRAL	4.859	3	744	1.821	1.054	529	292	155	109	67	30	25	18	4	6	2
ÑEMBUCÚ	161	-	42	57	20	20	6	3	6	2	-	-	2	1	2	-
AMAMBAY	355	-	73	106	59	39	22	25	13	4	5	4	3	-	2	-
CANINDEYÚ	523	8	203	159	80	39	18	8	2	2	2	-	1	-	-	1
PDTE. HAYES	96	2	24	24	20	10	3	7	3	1	-	1	1	-	-	-
BOQUERÓN	203	-	57	99	30	6	4	2	1	-	-	-	-	2	-	2
ALTO PARAGUAY	9	-	3	3	1	1	-	1	-	-	-	-	-	-	-	-

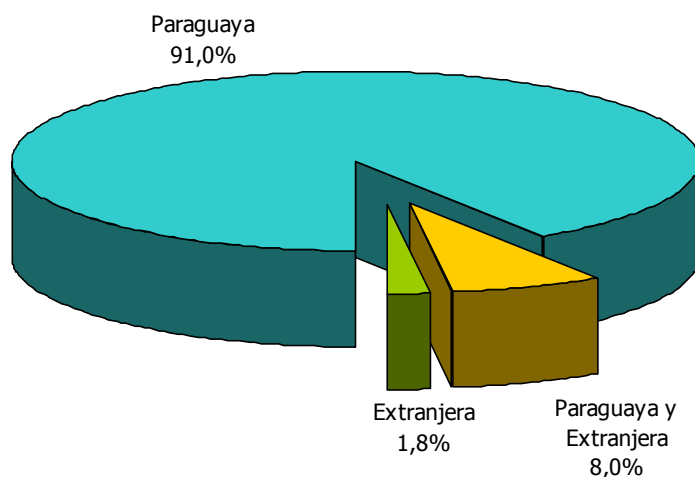
Fuente: Dirección General del Registro del Estado Civil . Ministerio de Justicia y Trabajo

**CUADRO 2.10** NÚMERO DE PERSONAS QUE CONTRAJERON MATRIMONIO POR NACIONALIDAD DE LOS CONTRAYENTES, SEGÚN ALFABETISMO Y SEXO. AÑO 2005

ALFABETISMO Y SEXO	TOTAL	NACIONALIDAD DE LOS CONTRAYENTES			IGNORADO
		PARAGUAYA	PARAGUAYA Y EXTRANJERA	EXTRANJERA	
<b>TOTAL PAÍS</b>	<b>39.652</b>	<b>36.024</b>	<b>2.864</b>	<b>716</b>	<b>48</b>
HOMBRES	19.826	18.012	1.432	358	24
MUJERES	19.826	18.012	1.432	358	24
<b>ALFABETOS</b>	<b>39.004</b>	<b>35.439</b>	<b>2.835</b>	<b>704</b>	<b>26</b>
HOMBRES	19.526	17.743	1.419	351	13
MUJERES	19.478	17.696	1.416	353	13
<b>ANALFABETOS</b>	<b>235</b>	<b>222</b>	<b>7</b>	<b>6</b>	<b>-</b>
HOMBRES	100	94	2	4	-
MUJERES	135	128	5	2	-
<b>IGNORADO</b>	<b>413</b>	<b>363</b>	<b>22</b>	<b>6</b>	<b>22</b>
HOMBRES	200	175	11	3	11
MUJERES	213	188	11	3	11

Fuente: Dirección General del Registro del Estado Civil. Ministerio de Justicia y Trabajo

Matrimonios celebrados por nacionalidad de los contrayentes.  
Año 2005



Fuente: Cuadro 2.10