



MATRIMONIOS

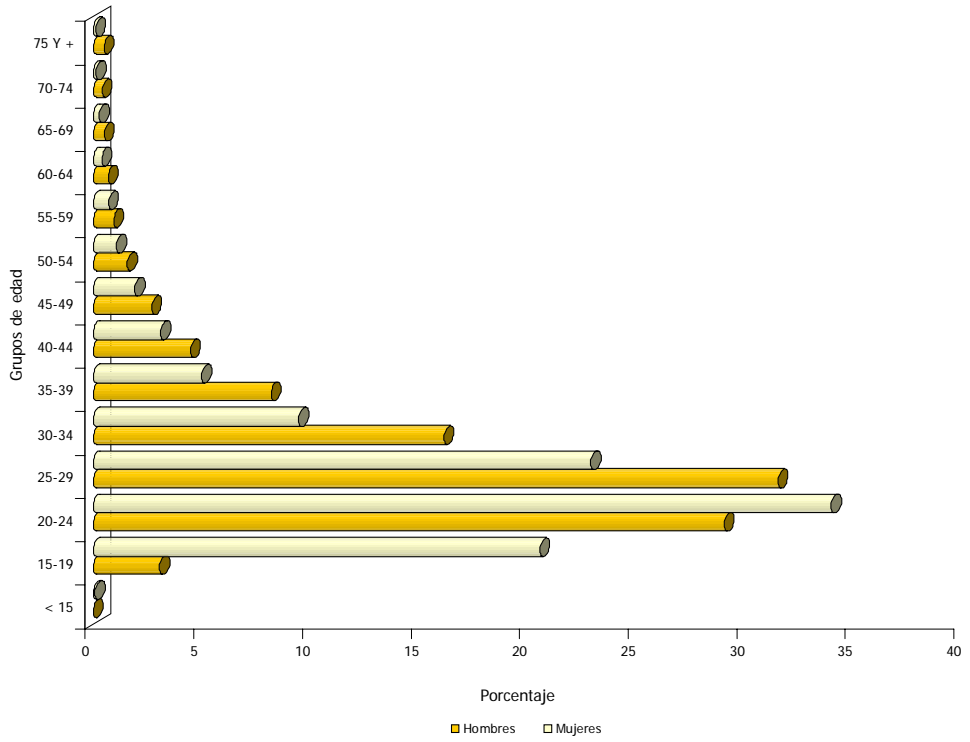


CUADRO 2.1 MATRIMONIOS CELEBRADOS POR GRUPOS DE EDAD DE LAS MUJERES, SEGÚN GRUPOS DE EDAD DE LOS HOMBRES. AÑO 2006

GRUPOS DE EDAD DE LOS HOMBRES	TOTAL	GRUPOS DE EDAD DE LAS MUJERES													IGNORADO	
		< 15	15-19	20-24	25-29	30-34	35-39	40-44	45-49	50-54	55-59	60-64	65-69	70-74		75 y +
TOTAL	19.476	17	4.009	6.625	4.464	1.845	974	607	375	210	140	79	54	27	22	28
MENOS DE 15 AÑOS	-	-	-	-	-	-	-	-	-	-	-	-	-	-	-	-
DE 15 A 19 AÑOS	598	3	374	168	43	8	2	-	-	-	-	-	-	-	-	-
DE 20 A 24 AÑOS	5.663	9	2.061	2.731	682	123	37	9	5	1	-	1	-	-	1	3
DE 25 A 29 AÑOS	6.145	3	1.076	2.553	1.975	398	88	29	12	3	1	-	1	1	-	5
DE 30 A 34 AÑOS	3.147	1	319	788	1.101	632	194	72	26	6	4	-	2	-	-	2
DE 35 A 39 AÑOS	1.597	-	112	258	413	372	275	106	36	18	2	3	1	1	-	-
DE 40 A 44 AÑOS	875	-	42	68	140	176	191	166	63	17	4	3	2	-	2	1
DE 45 A 49 AÑOS	525	-	13	25	53	69	118	115	82	37	8	2	2	-	-	1
DE 50 A 54 AÑOS	308	1	3	22	28	25	38	45	72	41	25	7	-	-	-	1
DE 55 A 59 AÑOS	184	-	4	5	16	17	15	24	30	28	30	12	1	2	-	-
DE 60 A 64 AÑOS	137	-	1	-	5	11	6	22	19	21	29	14	6	1	1	1
DE 65 A 69 AÑOS	101	-	2	2	5	8	3	7	11	16	12	18	14	3	-	-
DE 70 A 74 AÑOS	80	-	2	4	3	4	4	6	9	9	10	10	12	5	2	-
DE 75 Y MAS AÑOS	97	-	-	1	-	1	2	5	10	12	15	9	13	14	15	-
IGNORADO	19	-	-	-	-	1	1	1	-	1	-	-	-	-	1	14

Fuente: Dirección General del Registro del Estado Civil. Ministerio de Justicia y Trabajo

Matrimonio celebrados por grupos de edad de los contrayentes.
Año 2006



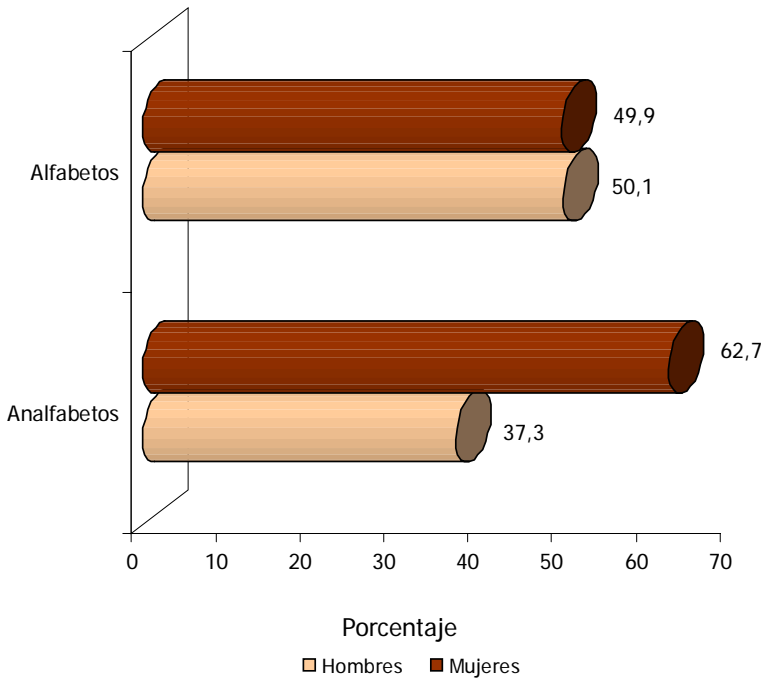
Fuente: Cuadro 2.1

CUADRO 2.2 NÚMERO DE PERSONAS QUE CONTRAJERON MATRIMONIO POR ALFABETISMO Y SEXO, SEGÚN DEPARTAMENTO. AÑO 2006

DEPARTAMENTO	TOTAL	ALFABETOS			AN ALFABETOS			IGNORADO		
		AMBOS SEXOS	HOMBRES	MUJERES	AMBOS SEXOS	HOMBRES	MUJERES	AMBOS SEXOS	HOMBRES	MUJERES
TOTAL PAÍS	38.952	38.391	19.242	19.149	260	97	163	301	137	164
ASUNCIÓN	7.012	6.834	3.421	3.413	17	5	12	161	80	81
CONCEPCIÓN	1.076	1.073	537	536	3	1	2	-	-	-
SAN PEDRO	2.254	2.214	1.108	1.106	16	7	9	24	12	12
CORDILLERA	1.592	1.587	794	793	4	2	2	1	-	1
GUAIRÁ	1.768	1.748	877	871	17	6	11	3	1	2
CAAGUAZÚ	3.696	3.664	1.833	1.831	20	10	10	12	5	7
CAAZAPÁ	900	857	430	427	37	17	20	6	3	3
ITAPÚA	2.992	2.960	1.480	1.480	32	16	16	-	-	-
MISIONES	506	501	251	250	1	-	1	4	2	2
PARAGUARÍ	1.034	1.032	517	515	2	-	2	-	-	-
ALTO PARANÁ	3.838	3.815	1.911	1.904	17	5	12	6	3	3
CENTRAL	8.988	8.848	4.449	4.399	64	17	47	76	28	48
ÑEEMBUCÚ	442	438	219	219	4	2	2	-	-	-
AMAMBAY	960	946	474	472	9	4	5	5	2	3
CANINDEYÚ	938	931	467	464	5	1	4	2	1	1
PDTE. HAYES	520	508	256	252	11	4	7	1	-	1
BOQUERÓN	428	427	214	213	1	-	1	-	-	-
ALTO PARAGUAY	8	8	4	4	-	-	-	-	-	-

Fuente: Dirección General del Registro del Estado Civil. Ministerio de Justicia y Trabajo

Matrimonios por alfabetismo y sexo.
Año 2006



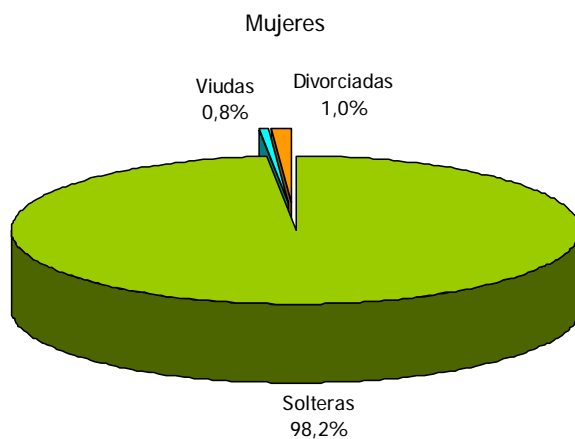
Fuente: Cuadro 2.2

CUADRO 2.3 NÚMERO DE PERSONAS QUE CONTRAJERON MATRIMONIO POR ESTADO CIVIL ANTERIOR DE LOS CONTRAYENTES Y SEXO, SEGÚN DEPARTAMENTO. AÑO 2006

DEPARTAMENTO	TOTAL	ESTADO CIVIL ANTERIOR DE LOS CONTRAYENTES Y SEXO						IGNORADO	
		SOLTERO/A		VIUDO/A		DIVORCIADO/A		HOMBRES	MUJERES
		HOMBRES	MUJERES	HOMBRES	MUJERES	HOMBRES	MUJERES		
TOTAL PAÍS	38.952	18.865	19.087	239	160	335	190	37	39
ASUNCIÓN	7.012	3.301	3.380	53	24	144	94	8	8
CONCEPCIÓN	1.076	535	536	3	1	-	1	-	-
SAN PEDRO	2.254	1.109	1.111	6	8	5	1	7	7
CORDILLERA	1.592	785	786	6	6	4	3	1	1
GUAIRÁ	1.768	858	869	15	6	11	8	-	1
CAAGUAZÚ	3.696	1.810	1.820	28	22	10	6	-	-
CAAZAPÁ	900	441	447	7	3	2	-	-	-
ITAPÚA	2.992	1.452	1.473	19	12	25	11	-	-
MISIONES	506	238	246	2	1	7	-	6	6
PARAGUARÍ	1.034	507	512	8	4	2	1	-	-
ALTO PARANÁ	3.838	1.873	1.890	16	17	29	10	1	2
CENTRAL	8.988	4.372	4.419	46	26	66	39	10	10
ÑEEMBUCÚ	442	214	216	2	4	4	-	1	1
AMAMBAY	960	466	467	5	8	8	4	1	1
CANINDEYÚ	938	458	462	6	5	4	1	1	1
PDTE. HAYES	520	236	242	9	6	14	11	1	1
BOQUERÓN	428	206	207	8	7	-	-	-	-
ALTO PARAGUAY	8	4	4	-	-	-	-	-	-

Fuente: Dirección General del Registro del Estado Civil. Ministerio de Justicia y Trabajo

Matrimonios celebrados por estado civil anterior de los contrayentes y sexo.
Año 2006



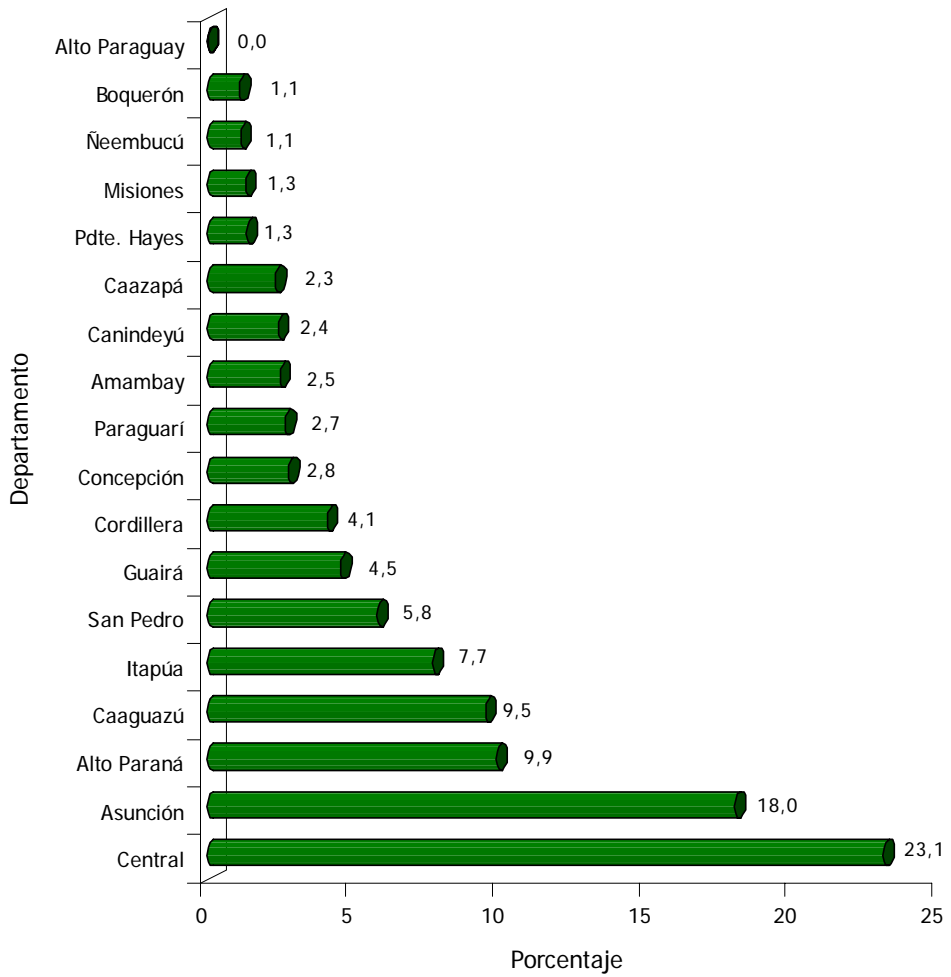
Fuente: Cuadro 2.3

CUADRO 2.4 MATRIMONIOS CELEBRADOS POR ESTADO CIVIL ANTERIOR DE LOS CONTRAYENTES, SEGÚN DEPARTAMENTO. AÑO 2006

DEPARTAMENTO	TOTAL	ESTADO CIVIL ANTERIOR DE LOS CONTRAYENTES									IGNORADO
		SOLTERO CON:			VIUDO CON:			DIVORCIADO CON:			
		SOLTERA	VIUDA	DIVORCIADA	SOLTERA	VIUDA	DIVORCIADA	SOLTERA	VIUDA	DIVORCIADA	
TOTAL PAÍS	19.476	18.640	103	119	179	46	14	266	11	59	39
ASUNCIÓN	3.506	3.232	15	54	38	8	7	110	1	33	8
CONCEPCIÓN	538	533	1	1	3	-	-	-	-	-	-
SAN PEDRO	1.127	1.104	4	1	2	4	-	5	-	-	7
CORDILLERA	796	779	3	3	3	3	-	4	-	-	1
GUAIRÁ	884	847	4	6	13	2	-	9	-	2	1
CAAGUAZÚ	1.848	1.793	13	4	18	9	1	9	-	1	-
CAAZAPÁ	450	438	2	-	6	1	-	3	-	-	-
ITAPÚA	1.496	1.437	11	4	17	1	1	19	-	6	-
MISIONES	253	237	1	-	2	-	-	7	-	-	6
PARAGUARÍ	517	501	4	2	8	-	-	2	-	-	-
ALTO PARANÁ	1.919	1.857	11	4	12	3	1	21	3	5	2
CENTRAL	4.494	4.322	17	33	38	5	3	58	4	4	10
ÑEEMBUCÚ	221	211	3	-	1	1	-	4	-	-	1
AMAMBAY	480	460	5	1	3	1	1	4	2	2	1
CANINDEYÚ	469	454	3	1	4	2	-	4	-	-	1
PDTE. HAYES	260	228	3	5	7	2	-	7	1	6	1
BOQUERÓN	214	203	3	-	4	4	-	-	-	-	-
ALTO PARAGUAY	4	4	-	-	-	-	-	-	-	-	-

Fuente: Dirección General del Registro del Estado Civil. Ministerio de Justicia y Trabajo

Matrimonios celebrados por departamento.
Año 2006



Fuente: Cuadro 2.4

CUADRO 2.5 MATRIMONIOS CELEBRADOS POR MES DE OCURRENCIA, SEGÚN DEPARTAMENTO. AÑO 2006

DEPARTAMENTO	TOTAL	MES DE OCURRENCIA											
		ENERO	FEBRERO	MARZO	ABRIL	MAYO	JUNIO	JULIO	AGOSTO	SETIEMBRE	OCTUBRE	NOVIEMBRE	DICIEMBRE
TOTALPAÍS	19.476	1.885	1.721	1.461	1.565	1.371	1.148	1.630	1.185	1.697	1.289	1.483	3.041
ASUNCIÓN	3.506	358	316	288	265	243	191	249	193	347	244	258	554
CONCEPCIÓN	538	44	62	50	54	38	35	35	24	49	27	32	88
SAN PEDRO	1.127	70	136	111	118	80	57	96	79	85	69	81	145
CORDILLERA	796	69	79	52	59	49	47	74	38	82	50	77	120
GUAIRÁ	884	93	74	64	79	58	51	62	55	81	65	60	142
CAAGUAZÚ	1.848	164	165	151	214	131	114	171	114	150	102	117	255
CAAZAPÁ	450	51	31	41	50	46	32	39	25	28	24	28	55
ITAPÚA	1.496	142	130	96	122	132	103	144	107	108	107	94	211
MISIONES	253	26	21	13	22	15	11	22	13	29	16	15	50
PARAGUARÍ	517	67	51	23	39	33	28	43	16	36	37	39	105
ALTO PARANÁ	1.919	129	156	122	133	162	138	185	129	198	165	164	238
CENTRAL	4.494	494	376	330	290	269	249	359	285	364	272	380	826
ÑEEMBUCÚ	221	25	17	13	15	8	9	15	19	20	14	12	54
AMAMBAY	480	67	39	36	33	34	28	52	20	36	37	42	56
CANINDEYÚ	469	34	32	37	41	38	30	46	37	54	28	32	60
PDTE. HAYES	260	26	18	16	20	18	15	17	20	24	16	18	52
BOQUERÓN	214	26	18	18	11	17	10	18	10	6	16	34	30
ALTO PARAGUAY	4	-	-	-	-	-	-	3	1	-	-	-	-

Fuente: Dirección General del Registro del Estado Civil. Ministerio de Justicia y Trabajo

CUADRO 2.6 MATRIMONIOS CELEBRADOS POR MES DE OCURRENCIA, SEGÚN DEPARTAMENTO Y DISTRITO. AÑO 2006

DEPARTAMENTO Y DISTRITO	TOTAL	MES DE OCURRENCIA											
		ENERO	FEBRERO	MARZO	ABRIL	MAYO	JUNIO	JULIO	AGOSTO	SETIEMBRE	OCTUBRE	NOVIEMBRE	DICIEMBRE
TOTAL PAÍS	19.476	1.885	1.721	1.461	1.565	1.371	1.148	1.630	1.185	1.697	1.289	1.483	3.041
ASUNCIÓN	3.506	358	316	288	265	243	191	249	193	347	244	258	554
CONCEPCIÓN	538	44	62	50	54	38	35	35	24	49	27	32	88
CONCEPCIÓN	305	25	31	23	27	16	21	13	11	29	19	22	68
BELÉN	30	3	3	6	4	-	2	3	1	-	1	-	7
LORETO	91	9	13	10	11	5	8	8	3	12	1	4	7
YBY YAÚ	112	7	15	11	12	17	4	11	9	8	6	6	6
SAN PEDRO	1.127	70	136	111	118	80	57	96	79	85	69	81	145
SAN PEDRO	91	4	12	8	12	6	2	8	6	4	5	5	19
CHORÉ	154	7	18	20	22	13	7	10	8	12	5	12	20
GENERAL ELIZARDO AQUINO	88	7	13	6	7	6	4	5	4	2	10	9	15
ITACURUBÍ DEL ROSARIO	25	-	1	2	4	3	2	2	3	4	-	2	2
LIMA	39	1	3	2	4	-	2	3	1	9	4	4	6
NUEVA GERMANIA	7	-	1	-	-	-	-	-	1	-	1	-	4
SAN ESTANISLAO	201	18	22	15	20	18	9	15	18	14	12	15	25
SAN PABLO	2	-	-	-	-	-	-	1	-	-	1	-	-
TACUATÍ	35	1	1	8	4	1	4	4	2	4	2	2	2
UNIÓN	12	1	2	-	-	1	-	2	1	1	-	-	4
25 DE DICIEMBRE	11	2	1	-	-	1	-	3	-	2	-	1	1
VILLA DEL ROSARIO	31	4	2	2	1	2	2	2	3	2	3	4	4
GENERAL ISIDORO RESQUÍN	34	2	7	6	5	2	1	-	-	2	2	1	6
YATAITY DEL NORTE	80	1	13	12	9	5	5	8	4	9	6	3	5
GUAYAIBÍ	105	10	16	11	6	3	4	9	9	7	7	6	17
CAPIIBARY	126	8	18	15	19	11	9	17	5	5	7	6	6
SANTA ROSA DEL AGUARAY	86	4	6	4	5	8	6	7	14	8	4	11	9

(Continúa...)

CUADRO 2.6 ...Continuación

DEPARTAMENTO Y DISTRITO	TOTAL	MES DE OCURRENCIA											
		ENERO	FEBRERO	MARZO	ABRIL	MAYO	JUNIO	JULIO	AGOSTO	SETIEMBRE	OCTUBRE	NOVIEMBRE	DICIEMBRE
CORDILLERA	796	69	79	52	59	49	47	74	38	82	50	77	120
ALTOS	63	7	5	-	9	3	3	8	4	5	4	7	8
ARROYOS Y ESTEROS	64	5	4	5	6	3	4	5	3	8	4	6	11
ATYRÁ	93	7	6	6	7	9	9	7	3	12	4	7	16
CARAGUATAY	45	2	5	3	2	2	4	5	4	5	1	5	7
EMBOSCADA	63	2	12	2	3	4	3	3	2	5	4	18	5
EUSEBIO AYALA	46	3	1	4	4	4	2	6	4	6	2	3	7
ISLA PUCÚ	16	2	1	-	-	1	4	-	1	2	-	1	4
ITACURUBÍ DE LA CORDILLERA	37	6	10	4	2	3	4	2	-	5	1	-	-
LOMA GRANDE	31	4	4	3	5	1	-	2	-	1	-	5	6
NUEVA COLOMBIA	10	1	1	1	1	-	-	-	1	1	2	-	2
PIRIBEBUY	126	13	15	9	5	11	3	17	5	9	7	13	19
PRIMERO DE MARZO	18	3	3	1	1	-	2	-	1	2	2	1	2
SAN BERNARDINO	45	2	4	2	5	2	3	6	4	2	4	3	8
SANTA ELENA	20	1	2	2	1	2	1	2	1	8	-	-	-
TOBATÍ	98	10	6	9	6	3	5	7	5	9	15	6	17
SAN JOSÉ OBRERO	21	1	-	1	2	1	-	4	-	2	-	2	8
GUAIRÁ	884	93	74	64	79	58	51	62	55	81	65	60	142
VILLARRICA	309	20	28	25	29	18	19	23	19	34	22	17	55
BORJA	35	1	4	4	2	2	2	-	2	1	-	3	14
CAPITÁN MAURICIO J. TROCHE	48	8	8	6	2	3	1	1	5	5	3	1	5
CORONEL MARTÍNEZ	39	4	3	1	3	1	2	5	2	5	2	2	9
FÉLIX PÉREZ CARDOZO	17	3	3	3	1	-	-	1	-	1	1	3	1
GENERAL EUGENIO A. GARAY	38	5	2	1	6	1	3	2	3	2	5	3	5
INDEPENDENCIA	130	14	10	7	13	10	6	9	12	11	13	11	14
ITAPÉ	32	5	-	1	3	1	1	4	1	2	3	3	8
ITURBE	50	10	4	1	2	4	2	2	2	2	6	6	9
JOSÉ FASSARDI	40	2	4	5	5	9	2	4	3	-	1	1	4

(Continúa...)

CUADRO 2.6 ...Continuación

DEPARTAMENTO Y DISTRITO	TOTAL	MES DE OCURRENCIA											
		ENERO	FEBRERO	MARZO	ABRIL	MAYO	JUNIO	JULIO	AGOSTO	SETIEMBRE	OCTUBRE	NOVIEMBRE	DICIEMBRE
NATALICIO TALAVERA	28	5	2	5	1	2	2	-	-	1	3	2	5
ÑUMÍ	36	3	4	1	4	2	5	3	2	5	-	2	5
SAN SALVADOR	16	3	-	1	2	3	-	1	-	1	-	2	3
DOCTOR BOTTRELL	8	1	-	-	-	1	2	2	-	1	-	1	-
PASO YOBAI	58	9	2	3	6	1	4	5	4	10	6	3	5
CAAGUAZÚ	1.848	164	165	151	214	131	114	171	114	150	102	117	255
CORONEL OVIEDO	412	26	27	36	30	19	15	31	33	48	28	35	84
CAAGUAZÚ	439	45	44	28	43	28	34	35	24	32	31	27	68
CARAYAÓ	25	8	2	6	2	3	-	4	-	-	-	-	-
DOCTOR CECILIO BÁEZ	2	-	-	-	-	-	-	-	-	-	-	-	2
SANTA ROSA DEL MBUTUY	100	2	3	8	26	13	14	22	6	5	1	-	-
DOCTOR JUAN MANUEL FRUTOS	136	16	19	5	10	9	4	16	9	12	8	12	16
REPATRIACIÓN	93	10	12	12	10	9	3	5	3	11	5	2	11
SAN JOAQUÍN	46	1	6	7	1	7	3	1	1	1	7	2	9
SAN JOSÉ DE LOS ARROYOS	33	4	4	5	6	4	6	1	-	1	-	-	2
YHÚ	53	4	4	7	15	3	5	7	1	1	1	-	5
DOCTOR J. EULOGIO ESTIGARRIBIA	21	144	11	14	5	17	6	10	14	15	14	2	15
R.I. 3 CORRALES	54	9	8	8	6	4	5	3	3	2	-	-	6
RAÚL ARSENIO OVIEDO	158	7	7	5	37	15	8	21	9	10	14	13	12
JOSÉ DOMINGO OCAMPOS	36	8	6	1	4	4	1	-	-	4	-	3	5
MCAL. FRANCISCO SOLANO LÓPEZ	15	1	2	-	2	-	1	5	-	2	-	1	1
3 DE FEBRERO	55	5	3	7	3	3	4	5	7	3	2	6	7
VAQUERÍA	47	7	4	11	2	4	1	1	3	4	3	1	6

(Continúa...)

CUADRO 2.6 ...Continuación

DEPARTAMENTO Y DISTRITO	TOTAL	MES DE OCURRENCIA											
		ENERO	FEBRERO	MARZO	ABRIL	MAYO	JUNIO	JULIO	AGOSTO	SETIEMBRE	OCTUBRE	NOVIEMBRE	DICIEMBRE
CAAZAPÁ	450	51	31	41	50	46	32	39	25	28	24	28	55
CAAZAPÁ	72	12	3	3	8	9	6	4	5	7	6	5	4
ABAÍ	94	5	6	11	11	6	9	11	4	3	9	6	13
BUENA VISTA	25	2	2	2	5	6	1	2	1	2	-	1	1
DOCTOR MOISÉS BERTONI	18	1	3	1	-	3	-	1	1	3	1	1	3
MACIEL	24	-	-	1	3	1	-	1	1	3	-	5	9
SAN JUAN NEPOMUCENO	105	15	8	12	12	12	7	6	5	7	3	8	10
TAVAI	28	2	3	2	4	2	2	5	3	1	1	-	3
YEGROS	11	2	2	1	-	1	-	1	1	-	2	-	1
YUTY	73	12	4	8	7	6	7	8	4	2	2	2	11
ITAPÚA	1.496	142	130	96	122	132	103	144	107	108	107	94	211
ENCARNACIÓN	572	46	56	45	54	46	29	53	41	44	43	37	78
BELLA VISTA	33	3	3	-	1	2	4	4	1	2	5	6	2
CAMBYRETÁ	80	4	7	9	6	6	4	5	10	5	9	3	12
CARMEN DEL PARANÁ	44	4	4	3	-	2	2	6	3	5	6	1	8
NATALIO	23	8	5	4	2	3	1	-	-	-	-	-	-
FRAM	34	8	8	1	3	6	4	4	-	-	-	-	-
GENERAL DELGADO	38	1	4	4	-	4	4	6	3	1	4	2	5
HOHENAU	107	16	5	7	6	8	8	10	6	5	6	19	11
JESÚS	19	-	1	3	2	2	3	1	-	1	2	1	3
LEANDRO OVIEDO	2	1	1	-	-	-	-	-	-	-	-	-	-
OBLIGADO	52	3	7	1	4	7	3	5	3	4	5	3	7
SAN COSME Y DAMIAN	64	2	1	1	3	4	6	11	7	8	5	3	13
SAN PEDRO DEL PARANÁ	56	10	3	3	6	5	3	5	5	6	1	2	7
SAN RAFAEL DEL PARANÁ	42	5	3	4	7	8	5	3	2	1	1	-	3
EDELIRA	141	17	17	8	17	15	10	9	9	11	3	6	19
LA PAZ	39	6	1	1	1	1	3	7	3	3	3	4	6
YATYTAY	99	8	3	2	10	7	7	8	11	11	10	5	17

(Continúa...)

CUADRO 2.6 ...Continuación

DEPARTAMENTO Y DISTRITO	TOTAL	MES DE OCURRENCIA											
		ENERO	FEBRERO	MARZO	ABRIL	MAYO	JUNIO	JULIO	AGOSTO	SETIEMBRE	OCTUBRE	NOVIEMBRE	DICIEMBRE
PIRAPÓ	1	-	1	-	-	-	-	-	-	-	-	-	-
ITAPÚA POTY	50	-	-	-	-	6	7	7	3	1	4	2	20
MISIONES	253	26	21	13	22	15	11	22	13	29	16	15	50
SAN JUAN BAUTISTA	63	10	5	2	6	3	3	6	1	9	4	6	8
AYOLAS	41	4	1	3	6	3	1	5	2	6	3	4	3
SAN IGNACIO	73	4	8	3	7	5	1	8	3	6	7	2	19
SAN MIGUEL	10	1	1	-	1	1	3	-	-	3	-	-	-
SAN PATRICIO	1	1	-	-	-	-	-	-	-	-	-	-	-
SANTA MARÍA	22	3	2	1	1	1	1	1	1	1	-	1	9
SANTIAGO	35	2	4	3	1	1	2	2	6	2	2	1	9
VILLA FLORIDA	8	1	-	1	-	1	-	-	-	2	-	1	2
PARAGUARÍ	517	67	51	23	39	33	28	43	16	36	37	39	105
PARAGUARÍ	80	10	11	5	9	9	4	3	4	-	3	8	14
ACAHAÿ	42	6	3	2	4	2	5	3	1	4	2	2	8
CAAPUCÚ	6	2	-	3	1	-	-	-	-	-	-	-	-
CABALLERO	12	3	1	-	2	1	-	3	-	1	-	-	1
CARAPEGUÁ	100	24	10	-	5	4	6	8	4	8	9	4	18
ESCOBAR	5	1	4	-	-	-	-	-	-	-	-	-	-
LA COLMENA	35	5	4	1	2	1	3	4	2	2	4	2	5
MBUYAPEY	31	2	3	2	1	1	-	4	1	9	5	2	1
QUIINDY	41	1	2	-	3	2	-	4	-	1	4	2	22
QUYQUYHO	11	-	-	2	3	-	2	1	-	-	1	1	1
SAN ROQUE G. DE SANTA CRUZ	35	3	2	-	3	4	1	3	2	2	-	6	9
SAPUCAI	16	1	1	1	2	1	-	2	-	3	1	2	2
TEBICUARYMÍ	13	1	2	-	1	-	-	2	-	2	1	2	2
YBYCUÍ	64	6	7	6	1	8	4	4	2	4	6	4	12
YBYTYMÍ	26	2	1	1	2	-	3	2	-	-	1	4	10

(Continúa...)

CUADRO 2.6 ...Continuación

DEPARTAMENTO Y DISTRITO	TOTAL	MES DE OCURRENCIA											
		ENERO	FEBRERO	MARZO	ABRIL	MAYO	JUNIO	JULIO	AGOSTO	SETIEMBRE	OCTUBRE	NOVIEMBRE	DICIEMBRE
ALTO PARANÁ	1.919	129	156	122	133	162	138	185	129	198	165	164	238
CIUDAD DEL ESTE	701	38	57	45	56	39	37	52	38	71	87	62	119
PRESIDENTE FRANCO	386	27	16	16	10	31	26	47	26	44	27	58	58
DOCTOR JUAN L. MALLORQUÍN	65	4	4	1	8	4	8	3	8	5	4	2	14
HERNANDARIAS	257	24	21	21	18	25	19	37	19	24	19	11	19
ITAKYRY	29	1	-	4	2	3	3	4	3	9	-	-	-
JUAN E. O'LEARY	79	-	17	6	5	11	4	7	7	7	6	3	6
YGUAZÚ	4	-	-	-	-	-	-	-	1	-	2	-	1
MINGA GUAZÚ	157	19	23	12	16	23	18	21	13	12	-	-	-
SANTA RITA	93	4	5	5	7	6	13	6	5	14	5	14	9
NARANJAL	9	-	-	-	-	-	2	2	1	1	3	-	-
SANTA ROSA DEL MONDAY	35	4	8	4	5	3	4	1	1	1	1	2	1
MBARACAYÚ	40	1	2	3	2	6	-	2	5	5	5	5	4
SAN ALBERTO	37	3	1	2	2	7	4	1	2	3	2	3	7
IRUÑA	27	4	2	3	2	4	-	2	-	2	4	4	-
CENTRAL	4.494	494	376	330	290	269	249	359	285	364	272	380	826
AREGUÁ	157	19	15	11	14	10	9	14	7	11	8	22	17
CAPIATÁ	516	82	49	45	27	23	17	46	42	40	38	43	64
FERNANDO DE LA MORA	180	14	17	15	15	17	13	11	6	18	14	14	26
GUARAMBARÉ	111	7	3	7	2	7	6	7	10	11	10	10	31
ITAUGUÁ	234	27	22	19	21	15	6	9	11	18	14	24	48
LAMBARÉ	41	27	14	-	-	-	-	-	-	-	-	-	-
LIMPIO	297	18	6	22	14	16	7	25	23	25	28	37	76
LUQUE	850	74	55	64	51	51	38	65	49	74	45	77	207
MARIANO ROQUE ALONSO	230	18	13	14	13	12	12	28	23	19	10	24	44
NUEVA ITALIA	31	1	4	3	2	2	3	2	3	2	-	-	9
ÑEMBY	267	38	28	26	25	25	31	16	23	7	13	15	20

(Continúa...)

CUADRO 2.6 ...Continuación

DEPARTAMENTO Y DISTRITO	TOTAL	MES DE OCURRENCIA											
		ENERO	FEBRERO	MARZO	ABRIL	MAYO	JUNIO	JULIO	AGOSTO	SETIEMBRE	OCTUBRE	NOVIEMBRE	DICIEMBRE
SAN ANTONIO	91	8	9	5	7	8	4	12	6	10	7	9	6
SAN LORENZO	916	98	87	60	65	51	57	70	59	72	59	69	169
VILLA ELISA	257	26	25	24	17	14	19	19	8	22	12	9	62
VILLETA	76	10	4	1	3	4	4	4	6	11	3	7	19
YPACARÁÍ	54	8	10	5	6	8	8	5	3	1	-	-	-
YPANÉ	86	9	9	4	5	3	5	13	3	10	1	13	11
J. AUGUSTO SALDÍVAR	100	10	6	5	3	3	10	13	3	13	10	7	17
ÑEEMBUCÚ	221	25	17	13	15	8	9	15	19	20	14	12	54
PILAR	103	9	9	4	8	5	5	10	4	5	7	7	30
ALBERDI	14	2	-	1	2	1	2	-	1	-	-	2	3
CERRITO	15	2	2	1	2	-	1	-	-	2	2	-	3
DESMOCHADOS	3	1	1	-	-	-	-	-	-	-	-	-	1
GENERAL JOSÉ EDUVIGIS DIAZ	1	-	-	1	-	-	-	-	-	-	-	-	-
HUMAITÁ	7	3	1	1	-	1	1	-	-	-	-	-	-
LAURELES	3	-	-	-	-	-	-	-	2	-	-	-	1
MAYOR JOSÉ D. MARTÍNEZ	14	1	1	3	-	1	-	1	4	1	-	-	2
PASO DE PATRIA	4	-	1	-	1	-	-	-	-	1	-	-	1
SAN JUAN B. DE ÑEEMBUCÚ	25	1	-	-	-	-	-	2	2	6	2	2	10
TACUARÁS	15	-	2	-	1	-	-	2	5	3	1	-	1
VILAFRANCA	2	1	-	-	-	-	-	-	-	-	1	-	-
VILLA OLIVA	7	1	-	1	1	-	-	-	-	2	-	1	1
VILLALBÍN	8	4	-	1	-	-	-	-	1	-	1	-	1
AMAMBAY	480	67	39	36	33	34	28	52	20	36	37	42	56
PEDRO JUAN CABALLERO	480	67	39	36	33	34	28	52	20	36	37	42	56

(Continúa...)

CUADRO 2.6 ...Continuación

DEPARTAMENTO Y DISTRITO	TOTAL	MES DE OCURRENCIA											
		ENERO	FEBRERO	MARZO	ABRIL	MAYO	JUNIO	JULIO	AGOSTO	SETIEMBRE	OCTUBRE	NOVIEMBRE	DICIEMBRE
CANINDEYÚ	469	34	32	37	41	38	30	46	37	54	28	32	60
SALTO DEL GUAIRÁ	61	4	7	5	5	-	4	7	3	11	2	12	1
CORPUS CHRISTI	55	-	3	6	4	7	3	10	6	3	1	2	10
CURUGUATY	211	21	13	20	22	18	4	20	17	17	17	8	34
YGATIMÍ	26	-	1	1	2	3	5	2	4	3	1	-	4
ITANARÁ	5	1	2	-	1	1	-	-	-	-	-	-	-
YPEHÚ	12	-	-	-	-	-	3	1	1	1	-	1	5
KATUETÉ	92	8	6	5	7	9	11	6	6	18	6	9	1
NUEVA ESPERANZA	7	-	-	-	-	-	-	-	-	1	1	-	5
PRESIDENTE HAYES	260	26	18	16	20	18	15	17	20	24	16	18	52
BENJAMÍN ACEVAL	87	6	5	9	2	7	5	6	8	6	4	7	22
VILLA HAYES	164	20	10	7	16	10	9	11	11	17	12	11	30
NANAWA	9	-	3	-	2	1	1	-	1	1	-	-	-
BOQUERÓN	214	26	18	18	11	17	10	18	10	6	16	34	30
MARISCAL ESTIGARRIBIA	214	26	18	18	11	17	10	18	10	6	16	34	30
ALTOPARAGUAY	4	-	-	-	-	-	-	3	1	-	-	-	-
FUERTE OLIMPO	4	-	-	-	-	-	-	3	1	-	-	-	-

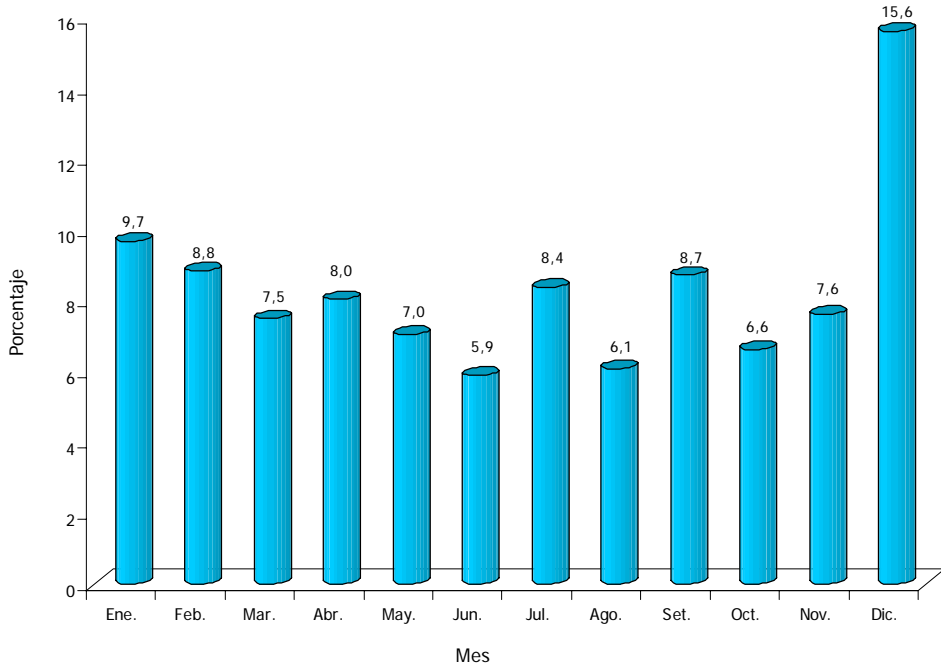
Fuente: Dirección General del Registro del Estado Civil. Ministerio de Justicia y Trabajo

CUADRO 2.7 MATRIMONIOS CELEBRADOS POR NACIONALIDAD DE LOS CONTRAYENTES, SEGÚN MES DE OCURRENCIA. AÑO 2006

MES DE OCURRENCIA	TOTAL	NACIONALIDAD DE LOS CONTRAYENTES								
		PARAGUAYO CON:			EXTRANJERO CON:			NACIONALIDAD NO INFORMADA		
		PARAGUAYA	EXTRANJERA	NO INFORMADO	PARAGUAYA	EXTRANJERA	NO INFORMADO	PARAGUAYA	EXTRANJERA	NO INFORMADO
TOTAL PAÍS	19.476	17.759	411	1	897	361	14	1	7	25
ENERO	1.885	1.692	37	-	107	39	1	-	1	8
FEBRERO	1.721	1.599	33	-	68	20	-	-	-	1
MARZO	1.461	1.358	36	-	42	22	1	-	-	2
ABRIL	1.565	1.416	32	-	87	30	-	-	-	-
MAYO	1.371	1.260	26	-	62	23	-	-	-	-
JUNIO	1.148	1.015	23	1	66	36	3	-	1	3
JULIO	1.630	1.476	36	-	80	37	1	-	-	-
AGOSTO	1.185	1.071	28	-	61	20	4	1	-	-
SEPTIEMBRE	1.697	1.528	42	-	79	40	-	-	2	6
OCTUBRE	1.289	1.169	29	-	54	31	2	-	3	1
NOVIEMBRE	1.483	1.320	43	-	76	40	1	-	-	3
DICIEMBRE	3.041	2.855	46	-	115	23	1	-	-	1

Fuente: Dirección General del Registro del Estado Civil. Ministerio de Justicia y Trabajo

Matrimonios celebrados por mes.
Año 2006



Fuente: Cuadro 2.7

CUADRO 2.8 MATRIMONIOS CELEBRADOS POR GRUPOS DE EDAD DE LOS HOMBRES, SEGÚN DEPARTAMENTO. AÑO 2006

DEPARTAMENTO	TOTAL	GRUPOS DE EDAD DE LOS HOMBRES													IGNORADO	
		<15	15-19	20-24	25-29	30-34	35-39	40-44	45-49	50-54	55-59	60-64	65-69	70-74		75 y +
TOTAL PAÍS	19.476	-	598	5.663	6.145	3.147	1.597	875	525	308	184	137	101	80	97	19
ASUNCIÓN	3.506	-	68	732	1.205	624	324	190	128	80	44	39	25	25	21	1
CONCEPCIÓN	538	-	23	170	172	68	37	22	16	12	2	3	9	3	1	-
SAN PEDRO	1.127	-	41	385	339	174	72	46	26	18	8	3	1	2	4	8
CORDILLERA	796	-	14	223	261	150	64	39	12	14	9	7	1	-	2	-
GUAIRÁ	884	-	28	283	274	160	67	30	14	11	5	4	4	1	3	-
CAAGUAZÚ	1.848	-	66	616	595	287	130	58	33	19	16	7	9	5	5	2
CAAZAPÁ	450	-	13	129	146	75	37	24	14	5	2	-	1	-	3	1
ITAPÚA	1.496	-	57	480	475	216	126	58	38	14	10	8	7	4	3	-
MISIONES	253	-	5	74	90	28	20	16	4	3	4	3	2	3	1	-
PARAGUARÍ	517	-	14	128	153	78	66	33	16	8	2	9	3	2	5	-
ALTO PARANÁ	1.919	-	69	582	593	321	146	88	56	21	18	8	10	3	4	-
CENTRAL	4.494	-	123	1.347	1.366	725	371	194	137	90	39	33	18	20	26	5
ÑEEMBUCÚ	221	-	9	58	77	37	17	12	3	1	2	-	-	2	3	-
AMAMBAY	480	-	18	125	144	81	49	24	13	1	7	5	2	6	3	2
CANINDEYÚ	469	-	37	161	128	66	30	23	7	3	2	2	3	1	6	-
PDTE. HAYES	260	-	7	67	68	38	27	11	6	5	14	6	5	1	5	-
BOQUERÓN	214	-	6	101	58	18	14	7	2	3	-	-	1	2	2	-
ALTO PARAGUAY	4	-	-	2	1	1	-	-	-	-	-	-	-	-	-	-

Fuente: Dirección General del Registro del Estado Civil. Ministerio de Justicia y Trabajo

CUADRO 2.9 MATRIMONIOS CELEBRADOS POR GRUPOS DE EDAD DE LAS MUJERES, SEGÚN DEPARTAMENTO. AÑO 2006

DEPARTAMENTO	TOTAL	GRUPOS DE EDAD DE LAS MUJERES														IGNORADO
		<15	15-19	20-24	25-29	30-34	35-39	40-44	45-49	50-54	55-59	60-64	65-69	70-74	75 y +	
TOTAL PAÍS	19.476	17	4.009	6.625	4.464	1.845	974	607	375	210	140	79	54	27	22	28
ASUNCIÓN	3.506	-	294	1.083	1.088	452	215	146	94	50	31	17	16	7	6	7
CONCEPCIÓN	538	-	141	193	98	44	21	13	9	7	7	1	2	2	-	-
SAN PEDRO	1.127	1	403	362	177	82	40	19	13	6	3	7	2	-	2	10
CORDILLERA	796	-	146	288	189	84	30	23	12	8	12	2	-	1	1	-
GUAIRÁ	884	-	248	289	199	62	38	22	14	5	4	1	1	1	-	-
CAAGUAZÚ	1.848	4	510	678	360	117	80	34	26	23	6	4	3	-	2	1
CAAZAPÁ	450	-	162	159	67	32	9	4	6	5	1	-	-	2	1	2
ITAPÚA	1.496	1	447	507	278	118	61	40	19	7	6	4	5	1	1	1
MISIONES	253	2	47	90	56	27	11	4	5	1	2	1	5	2	-	-
PARAGUARÍ	517	-	76	170	130	63	32	19	13	4	2	4	2	-	2	-
ALTO PARANÁ	1.919	4	426	665	438	171	96	54	35	14	8	5	1	1	-	1
CENTRAL	4.494	1	654	1.607	1.095	461	264	175	100	59	35	19	11	5	3	5
ÑEEMBUCÚ	221	1	62	70	50	13	5	8	5	1	2	2	1	1	-	-
AMAMBAY	480	-	96	162	98	47	24	23	11	4	5	5	2	1	1	1
CANINDEYÚ	469	3	188	130	74	30	18	9	3	8	2	2	1	-	1	-
PDTE. HAYES	260	-	48	75	43	31	17	10	9	5	13	5	1	3	-	-
BOQUERÓN	214	-	59	97	23	10	13	4	1	3	1	-	1	-	2	-
ALTO PARAGUAY	4	-	2	-	1	1	-	-	-	-	-	-	-	-	-	-

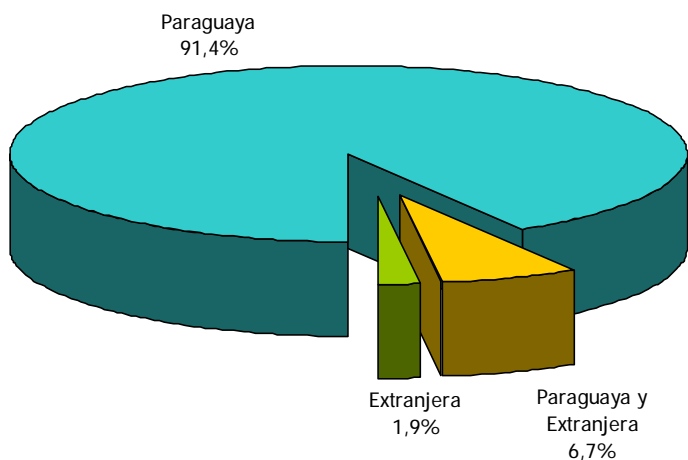
Fuente: Dirección General del Registro del Estado Civil . Ministerio de Justicia y Trabajo

CUADRO 2.10 NÚMERO DE PERSONAS QUE CONTRAJERON MATRIMONIO POR NACIONALIDAD DE LOS CONTRAYENTES, SEGÚN ALFABETISMO Y SEXO. AÑO 2006

ALFABETISMO Y SEXO	TOTAL	NACIONALIDAD DE LOS CONTRAYENTES			IGNORADO
		PARAGUAYA	PARAGUAYA Y EXTRANJERA	EXTRANJERA	
TOTAL PAÍS	38.952	35.518	2.616	722	96
HOMBRES	19.476	17.759	1.308	361	48
MUJERES	19.476	17.759	1.308	361	48
ALFABETOS	38.391	35.050	2.578	709	54
HOMBRES	19.242	17.569	1.291	355	27
MUJERES	19.149	17.481	1.287	354	27
ANALFABETOS	260	243	16	1	-
HOMBRES	97	91	6	-	-
MUJERES	163	152	10	1	-
IGNORADO	301	225	22	12	42
HOMBRES	137	99	11	6	21
MUJERES	164	126	11	6	21

Fuente: Dirección General del Registro del Estado Civil. Ministerio de Justicia y Trabajo

Matrimonios celebrados por nacionalidad de los contrayentes.
Año 2006



Fuente: Cuadro 2.10