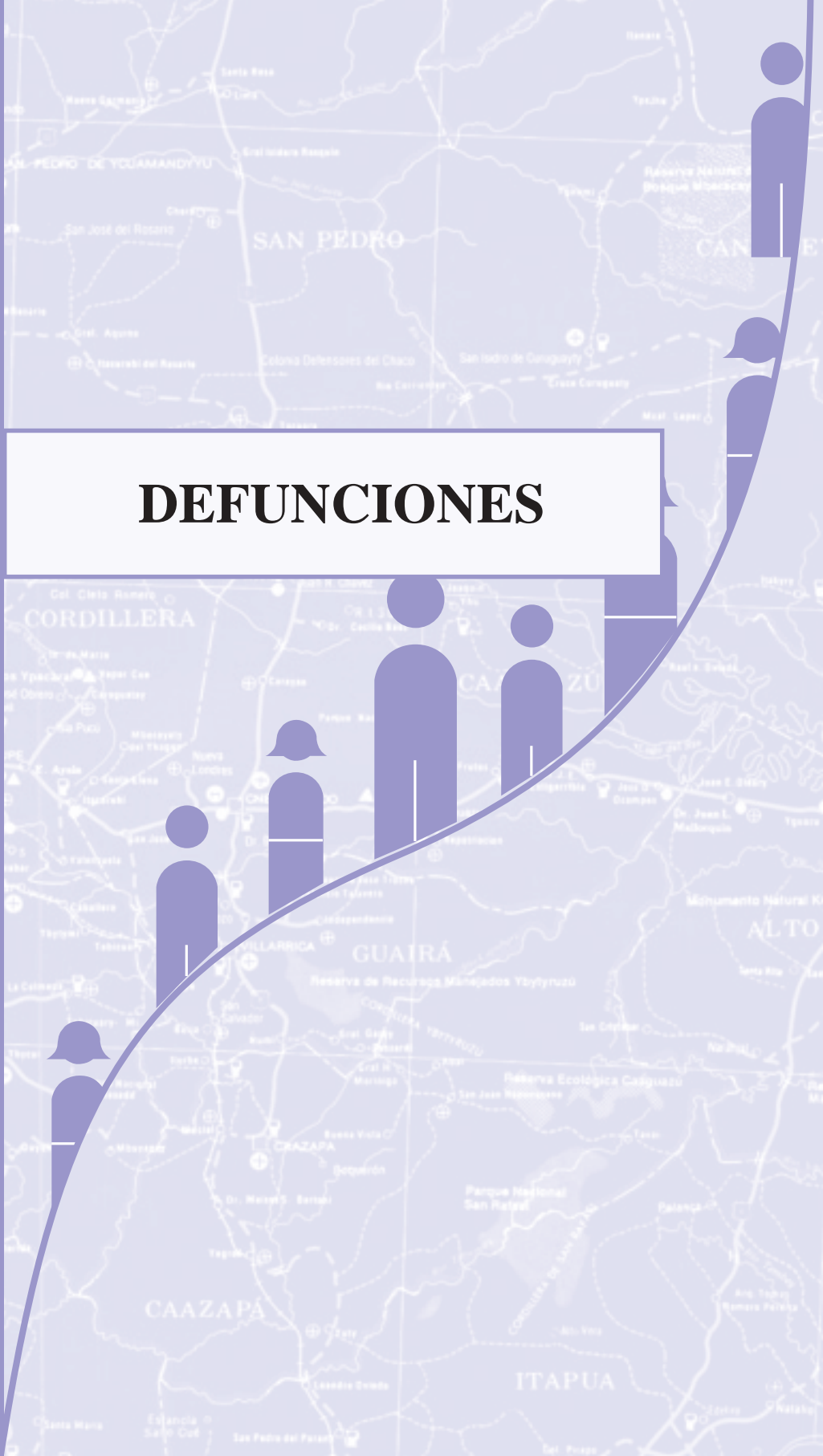


# DEFUNCIONES



**CUADRO 3.1** DEFUNCIONES POR TIEMPO DE VIDA DE LAS PERSONAS, SEGÚN DEPARTAMENTO DE INSCRIPCIÓN Y SEXO. AÑO 2006

DEPARTAMENTO DE INSCRIPCIÓN Y SEXO	TOTAL DEFUNCIONES	TIEMPO DE VIDA DE LAS PERSONAS					IGNORADO
		MENORES DE UN AÑO				12 MESES Y MAS	
		TOTAL	MENOS DE 24 HORAS	24 HORAS A < 30 DIAS	30 DIAS A < 12 MESES		
<b>TOTAL PAÍS</b>	<b>19.298</b>	<b>549</b>	<b>64</b>	<b>206</b>	<b>279</b>	<b>18.530</b>	<b>219</b>
HOMBRES	10.544	318	36	117	165	10.108	118
MUJERES	8.709	229	28	88	113	8.385	95
IGNORADO	45	2	-	1	1	37	6
<b>ASUNCIÓN</b>	<b>3.980</b>	<b>80</b>	<b>16</b>	<b>35</b>	<b>29</b>	<b>3.881</b>	<b>19</b>
HOMBRES	1.966	44	10	18	16	1.911	11
MUJERES	2.005	36	6	17	13	1.961	8
IGNORADO	9	-	-	-	-	9	-
<b>CONCEPCIÓN</b>	<b>563</b>	<b>22</b>	<b>3</b>	<b>5</b>	<b>14</b>	<b>531</b>	<b>10</b>
HOMBRES	336	14	2	3	9	317	5
MUJERES	227	8	1	2	5	214	5
<b>SAN PEDRO</b>	<b>989</b>	<b>24</b>	<b>1</b>	<b>8</b>	<b>15</b>	<b>951</b>	<b>14</b>
HOMBRES	571	14	-	5	9	549	8
MUJERES	416	10	1	3	6	400	6
IGNORADO	2	-	-	-	-	2	-
<b>CORDILLERA</b>	<b>1.018</b>	<b>14</b>	<b>2</b>	<b>5</b>	<b>7</b>	<b>996</b>	<b>8</b>
HOMBRES	554	8	-	4	4	542	4
MUJERES	463	6	2	1	3	454	3
IGNORADO	1	-	-	-	-	-	1
<b>GUAIRÁ</b>	<b>843</b>	<b>20</b>	<b>3</b>	<b>10</b>	<b>7</b>	<b>816</b>	<b>7</b>
HOMBRES	462	7	1	3	3	452	3
MUJERES	381	13	2	7	4	364	4
<b>CAAGUAZÚ</b>	<b>1.609</b>	<b>28</b>	<b>6</b>	<b>8</b>	<b>14</b>	<b>1.558</b>	<b>23</b>
HOMBRES	914	11	2	2	7	889	14
MUJERES	694	17	4	6	7	668	9
IGNORADO	1	-	-	-	-	1	-
<b>CAAZAPÁ</b>	<b>537</b>	<b>11</b>	<b>1</b>	<b>2</b>	<b>8</b>	<b>511</b>	<b>15</b>
HOMBRES	277	8	1	1	6	259	10
MUJERES	258	3	-	1	2	251	4
IGNORADO	2	-	-	-	-	1	1
<b>ITAPÚA</b>	<b>1.386</b>	<b>41</b>	<b>-</b>	<b>14</b>	<b>27</b>	<b>1.334</b>	<b>11</b>
HOMBRES	794	27	-	11	16	762	5
MUJERES	591	14	-	3	11	571	6
IGNORADO	1	-	-	-	-	1	-
<b>MISIONES</b>	<b>356</b>	<b>6</b>	<b>1</b>	<b>3</b>	<b>2</b>	<b>348</b>	<b>2</b>
HOMBRES	172	3	1	2	-	169	-
MUJERES	184	3	-	1	2	179	2
<b>PARAGUARÍ</b>	<b>1.165</b>	<b>4</b>	<b>-</b>	<b>2</b>	<b>2</b>	<b>1.149</b>	<b>12</b>
HOMBRES	583	-	-	-	-	576	7
MUJERES	581	4	-	2	2	572	5
IGNORADO	1	-	-	-	-	1	-
<b>ALTO PARANÁ</b>	<b>1.340</b>	<b>67</b>	<b>6</b>	<b>18</b>	<b>43</b>	<b>1.264</b>	<b>9</b>
HOMBRES	829	44	3	10	31	783	2
MUJERES	509	23	3	8	12	480	6
IGNORADO	2	-	-	-	-	1	1

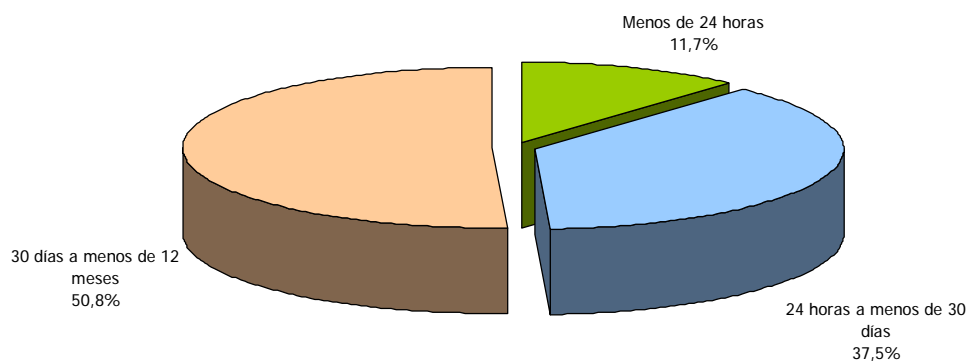
(Continúa...)

**CUADRO 3.1** ...Continuación

DEPARTAMENTO DE INSCRIPCIÓN Y SEXO	TOTAL DEFUNCIONES	TIEMPO DE VIDA DE LAS PERSONAS				12 MESES Y MAS	IGNORADO
		MENORES DE UN AÑO					
		TOTAL	MENOS DE 24 HORAS	24 HORAS A < 30 DIAS	30 DIAS A < 12 MESES		
<b>CENTRAL</b>	<b>4.293</b>	<b>189</b>	<b>23</b>	<b>76</b>	<b>90</b>	<b>4.033</b>	<b>71</b>
HOMBRES	2.353	108	14	44	50	2.205	40
MUJERES	1.914	79	9	31	39	1.807	28
IGNORADO	26	2	-	1	1	21	3
<b>ÑEEMBUCÚ</b>	<b>322</b>	<b>6</b>	<b>1</b>	<b>3</b>	<b>2</b>	<b>312</b>	<b>4</b>
HOMBRES	169	6	1	3	2	163	-
MUJERES	153	-	-	-	-	149	4
<b>AMAMBAY</b>	<b>378</b>	<b>18</b>	<b>1</b>	<b>12</b>	<b>5</b>	<b>352</b>	<b>8</b>
HOMBRES	243	12	1	8	3	226	5
MUJERES	135	6	-	4	2	126	3
<b>CANINDEYÚ</b>	<b>300</b>	<b>12</b>	<b>-</b>	<b>3</b>	<b>9</b>	<b>284</b>	<b>4</b>
HOMBRES	194	6	-	1	5	185	3
MUJERES	106	6	-	2	4	99	1
<b>PRESIDENTE HAYES</b>	<b>129</b>	<b>6</b>	<b>-</b>	<b>2</b>	<b>4</b>	<b>121</b>	<b>2</b>
HOMBRES	79	6	-	2	4	72	1
MUJERES	50	-	-	-	-	49	1
<b>BOQUERÓN</b>	<b>80</b>	<b>1</b>	<b>-</b>	<b>-</b>	<b>1</b>	<b>79</b>	<b>-</b>
HOMBRES	42	-	-	-	-	42	-
MUJERES	38	1	-	-	1	37	-
<b>ALTO PARAGUAY</b>	<b>10</b>	<b>-</b>	<b>-</b>	<b>-</b>	<b>-</b>	<b>10</b>	<b>-</b>
HOMBRES	6	-	-	-	-	6	-
MUJERES	4	-	-	-	-	4	-

Fuente: Dirección General del Registro del Estado Civil. Ministerio de Justicia y Trabajo

Defunciones de niños menores de un año, por tiempo de vida.  
Año 2006



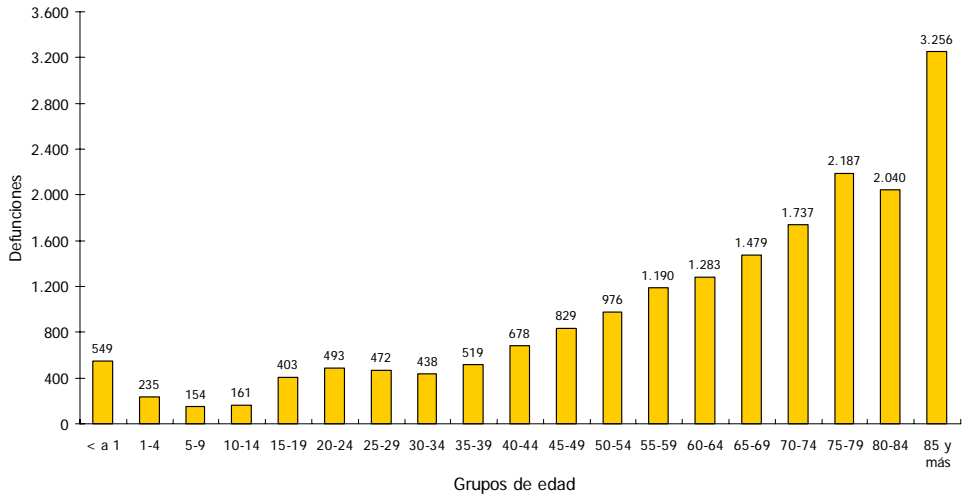
Fuente: Cuadro 3.1

**CUADRO 3.2** DEFUNCIONES POR SEXO, SEGÚN GRUPOS DE EDAD. AÑO 2006

GRUPOS DE EDAD	AMBOS SEXOS	SEXO		IGNORADO
		HOMBRES	MUJERES	
<b>TOTAL PAÍS</b>	<b>19.298</b>	<b>10.544</b>	<b>8.709</b>	<b>45</b>
MENOS DE 1 AÑO	549	318	229	2
1 A 4 AÑOS	235	123	112	-
5 A 9 AÑOS	154	89	65	-
10 A 14 AÑOS	161	93	67	1
15 A 19 AÑOS	403	275	128	-
20 A 24 AÑOS	493	380	112	1
25 A 29 AÑOS	472	336	135	1
30 A 34 AÑOS	438	292	145	1
35 A 39 AÑOS	519	328	191	-
40 A 44 AÑOS	678	403	275	-
45 A 49 AÑOS	829	489	336	4
50 A 54 AÑOS	976	583	393	-
55 A 59 AÑOS	1.190	689	499	2
60 A 64 AÑOS	1.283	739	542	2
65 A 69 AÑOS	1.479	821	655	3
70 A 74 AÑOS	1.737	957	775	5
75 A 79 AÑOS	2.187	1.188	994	5
80 A 84 AÑOS	2.040	993	1.040	7
85 AÑOS Y MÁS	3.256	1.330	1.921	5
EDAD IGNORADA	219	118	95	6

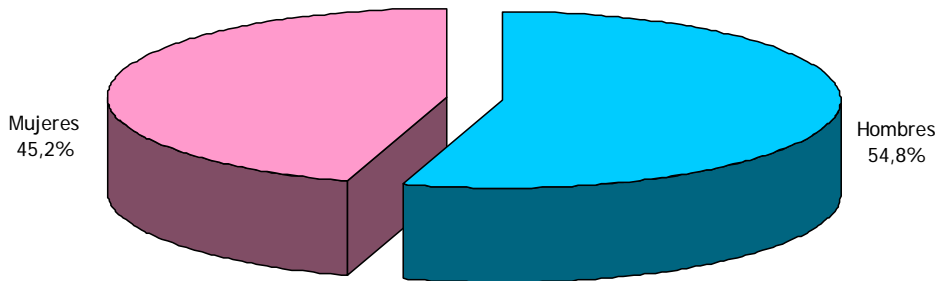
Fuente: Dirección General del Registro del Estado Civil. Ministerio de Justicia y Trabajo

Defunciones por grupos de edad.  
Año 2006



Fuente: Cuadro 3.2

Defunciones por sexo.  
Año 2006



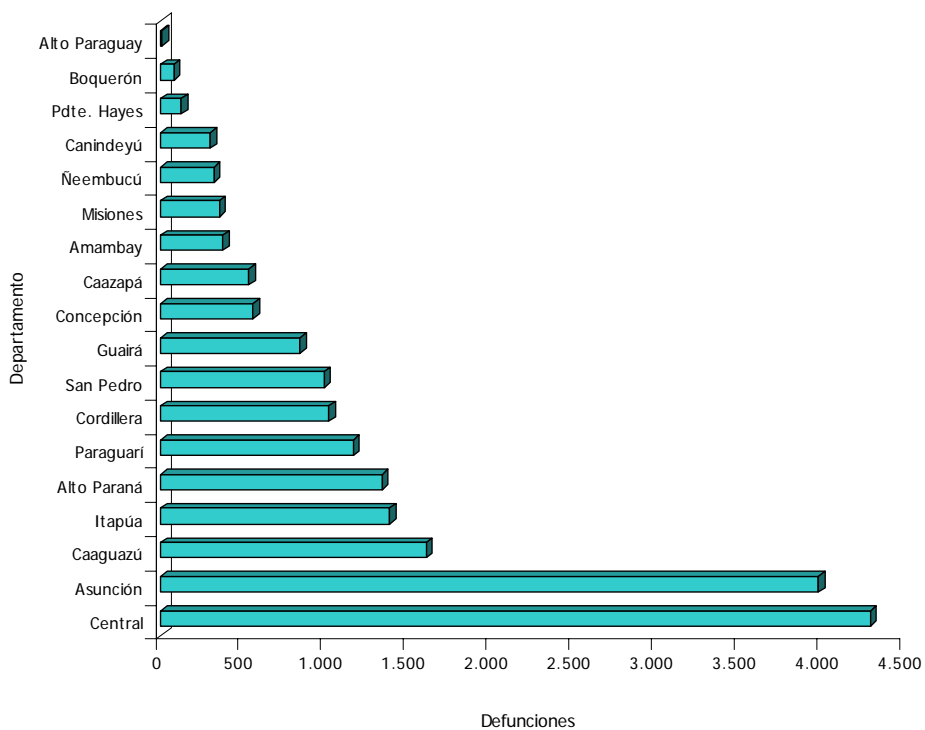
Fuente: Cuadro 3.2

**CUADRO 3.3** DEFUNCIONES POR SEXO, SEGÚN DEPARTAMENTO DE INSCRIPCIÓN.  
AÑO 2006

DEPARTAMENTO DE INSCRIPCIÓN	AMBOS SEXOS	SEXO		IGNORADO
		HOMBRES	MUJERES	
<b>TOTAL PAÍS</b>	<b>19.298</b>	<b>10.544</b>	<b>8.709</b>	<b>45</b>
ASUNCIÓN	3.980	1.966	2.005	9
CONCEPCIÓN	563	336	227	-
SAN PEDRO	989	571	416	2
CORDILLERA	1.018	554	463	1
GUAIRÁ	843	462	381	-
CAAGUAZÚ	1.609	914	694	1
CAAZAPÁ	537	277	258	2
ITAPÚA	1.386	794	591	1
MISIONES	356	172	184	-
PARAGUARÍ	1.165	583	581	1
ALTO PARANÁ	1.340	829	509	2
CENTRAL	4.293	2.353	1.914	26
ÑEEMBUCÚ	322	169	153	-
AMAMBAY	378	243	135	-
CANINDEYÚ	300	194	106	-
PDTE. HAYES	129	79	50	-
BOQUERÓN	80	42	38	-
ALTO PARAGUAY	10	6	4	-

**Fuente:** Dirección General del Registro del Estado Civil. Ministerio de Justicia y Trabajo

Defunciones por departamento de inscripción.  
Año 2006



Fuente: Cuadro 3.3

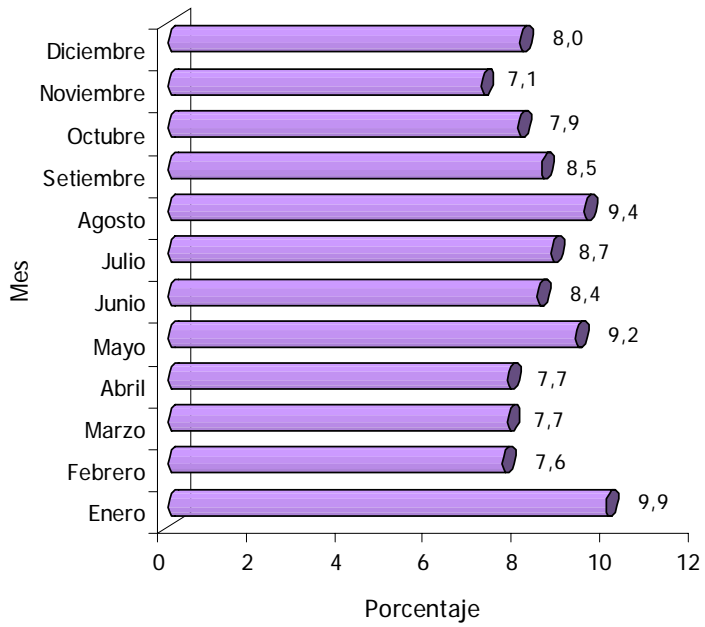


**CUADRO 3.4** DEFUNCIONES POR MES DE OCURENCIA, SEGÚN DEPARTAMENTO DE INSCRIPCIÓN. AÑO 2006

DEPARTAMENTO DE INSCRIPCIÓN	TOTAL	MES DE OCURENCIA											
		ENERO	FEBRERO	MARZO	ABRIL	MAYO	JUNIO	JULIO	AGOSTO	SETIEMBRE	OCTUBRE	NOVIEMBRE	DICIEMBRE
<b>TOTALPAÍS</b>	<b>19.298</b>	<b>1.913</b>	<b>1.463</b>	<b>1.481</b>	<b>1.486</b>	<b>1.781</b>	<b>1.615</b>	<b>1.674</b>	<b>1.818</b>	<b>1.632</b>	<b>1.531</b>	<b>1.368</b>	<b>1.536</b>
ASUNCIÓN	3.980	375	290	281	305	390	320	329	342	331	345	322	350
CONCEPCIÓN	563	59	57	52	53	60	47	44	40	40	33	33	45
SAN PEDRO	989	89	80	73	83	106	94	81	104	75	71	63	70
CORDILLERA	1.018	136	92	77	57	75	81	65	93	75	77	95	95
GUAIRÁ	843	70	56	75	57	86	72	81	70	87	71	53	65
CAAGUAZÚ	1.609	146	101	116	118	151	125	181	161	153	136	99	122
CAAZAPÁ	537	51	22	42	50	51	44	49	54	60	35	39	40
ITAPÚA	1.386	138	100	132	103	139	118	110	130	119	104	89	104
MISIONES	356	43	30	24	20	32	28	31	40	35	27	20	26
PARAGUARÍ	1.165	133	95	86	80	112	108	92	117	104	77	79	82
ALTO PARANÁ	1.340	93	138	108	115	119	134	113	124	101	105	85	105
CENTRAL	4.293	459	314	324	335	348	359	391	434	343	343	308	335
ÑEEMBUCÚ	322	40	20	24	25	24	32	19	33	26	30	18	31
AMAMBAY	378	36	26	27	39	35	26	35	32	36	30	31	25
CANINDEYÚ	300	28	23	23	24	35	14	26	26	27	27	20	27
PDTE. HAYES	129	13	13	8	14	8	8	15	7	12	14	8	9
BOQUERÓN	80	4	6	8	6	9	4	12	9	6	5	6	5
ALTO PARAGUAY	10	-	-	1	2	1	1	-	2	2	1	-	-

Fuente: Dirección General del Registro del Estado Civil. Ministerio de Justicia y Trabajo

Defunciones por mes de ocurrencia.  
Año 2006



Fuente: Cuadro 3.4