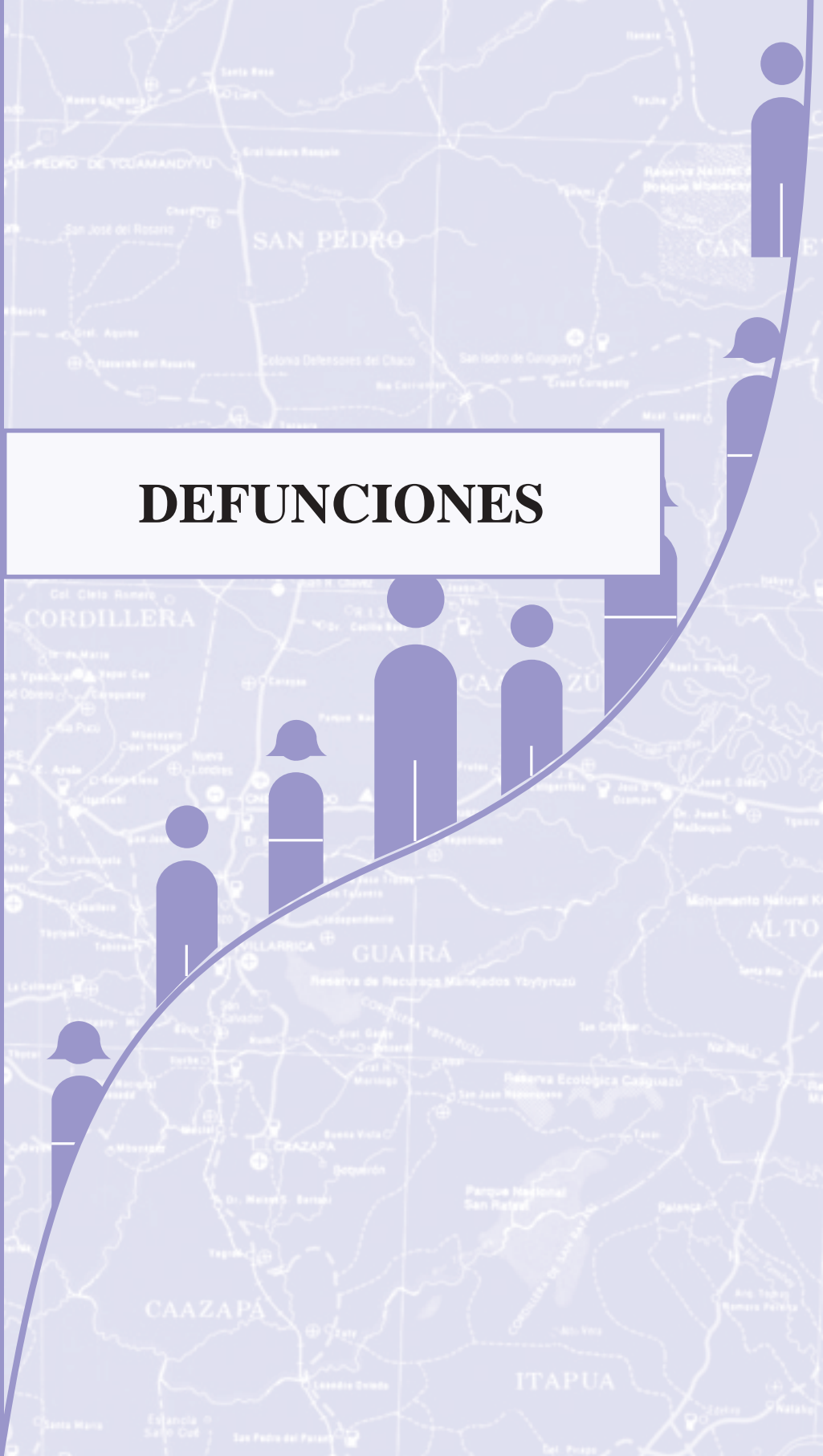


DEFUNCIONES



CUADRO 3.1 DEFUNCIONES POR TIEMPO DE VIDA DE LAS PERSONAS, SEGÚN DEPARTAMENTO DE INSCRIPCIÓN Y SEXO. AÑO 2007

DEPARTAMENTO DE INSCRIPCIÓN Y SEXO	TOTAL DEFUNCIONES	TIEMPO DE VIDA DE LAS PERSONAS					IGNORADO
		MENORES DE UN AÑO				12 MESES Y MAS	
		TOTAL	MENOS DE 24 HORAS	24 HORAS A < 30 DIAS	30 DIAS A < 12 MESES		
TOTAL PAÍS	21.049	492	46	173	273	20.309	248
HOMBRES	11.694	262	24	96	142	11.287	145
MUJERES	9.250	227	21	76	130	8.934	89
IGNORADO	105	3	1	1	1	88	14
ASUNCIÓN	4.388	85	14	36	35	4.283	20
HOMBRES	2.194	43	7	16	20	2144	7
MUJERES	2.181	42	7	20	15	2128	11
IGNORADO	13	-	-	-	-	11	2
CONCEPCIÓN	653	18	2	4	12	628	7
HOMBRES	370	13	2	3	8	353	4
MUJERES	280	5	-	1	4	272	3
IGNORADO	3	-	-	-	-	3	-
SAN PEDRO	1.071	18	-	3	15	1.037	16
HOMBRES	643	9	-	2	7	624	10
MUJERES	422	8	-	1	7	408	6
IGNORADO	6	1	-	-	1	5	-
CORDILLERA	1.472	20	3	7	10	1.441	11
HOMBRES	802	13	2	5	6	783	6
MUJERES	667	7	1	2	4	657	3
IGNORADO	3	-	-	-	-	1	2
GUAIRÁ	912	21	-	8	13	881	10
HOMBRES	520	11	-	7	4	505	4
MUJERES	386	10	-	1	9	371	5
IGNORADO	6	-	-	-	-	5	1
CAAGUAZÚ	1.583	29	3	10	16	1.536	18
HOMBRES	908	19	3	5	11	876	13
MUJERES	668	10	-	5	5	653	5
IGNORADO	7	-	-	-	-	7	-
CAAZAPÁ	401	5	-	3	2	391	5
HOMBRES	245	3	-	2	1	240	2
MUJERES	153	2	-	1	1	149	2
IGNORADO	3	-	-	-	-	2	1
ITAPÚA	1.446	47	3	15	29	1.379	20
HOMBRES	819	21	2	8	11	787	11
MUJERES	618	26	1	7	18	585	7
IGNORADO	9	-	-	-	-	7	2
MISIONES	491	9	1	5	3	481	1
HOMBRES	268	7	1	5	1	260	1
MUJERES	220	2	-	-	2	218	-
IGNORADO	3	-	-	-	-	3	-
PARAGUARÍ	1.217	12	1	2	9	1.201	4
HOMBRES	694	7	-	1	6	683	4
MUJERES	521	5	1	1	3	516	-
IGNORADO	2	-	-	-	-	2	-

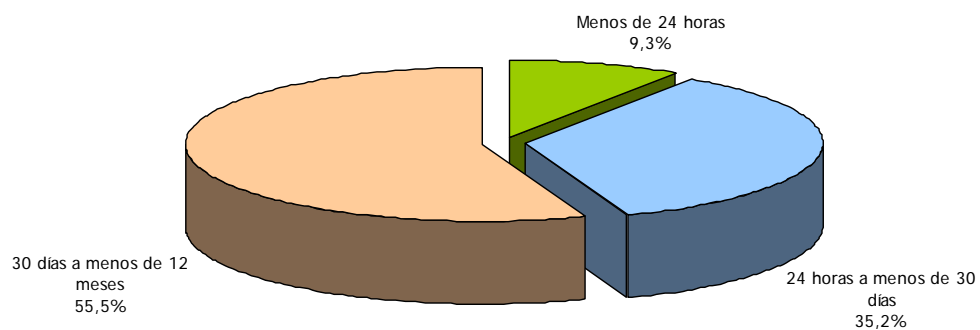
(Continúa...)

CUADRO 3.1 ...Continuación

DEPARTAMENTO DE INSCRIPCIÓN Y SEXO	TOTAL DEFUNCIONES	TIEMPO DE VIDA DE LAS PERSONAS				12 MESES Y MAS	IGNORADO
		MENORES DE UN AÑO					
		TOTAL	MENOS DE 24 HORAS	24 HORAS A < 30 DIAS	30 DIAS A < 12 MESES		
ALTOPARANÁ	1.618	46	2	13	31	1.561	11
HOMBRES	1.008	28	-	9	19	974	6
MUJERES	601	17	1	4	12	579	5
IGNORADO	9	1	1	-	-	8	-
CENTRAL	4.583	161	12	60	89	4.396	26
HOMBRES	2.510	77	3	29	45	2421	12
MUJERES	2.044	83	9	30	44	1953	8
IGNORADO	29	1	-	1	-	22	6
ÑEEMBUCÚ	365	8	4	2	2	352	5
HOMBRES	191	6	3	2	1	182	3
MUJERES	172	2	1	-	1	168	2
IGNORADO	2	-	-	-	-	2	-
AMAMBAY	267	1	-	-	1	175	91
HOMBRES	172	-	-	-	-	112	60
MUJERES	94	1	-	-	1	62	31
IGNORADO	1	-	-	-	-	1	-
CANINDEYÚ	248	4	-	2	2	242	2
HOMBRES	164	-	-	-	-	163	1
MUJERES	81	4	-	2	2	76	1
IGNORADO	3	-	-	-	-	3	-
PRESIDENTE HAYES	203	4	-	1	3	199	-
HOMBRES	119	2	-	-	2	117	-
MUJERES	78	2	-	1	1	76	-
IGNORADO	6	-	-	-	-	6	-
BOQUERÓN	119	3	-	2	1	115	1
HOMBRES	63	2	-	2	-	60	1
MUJERES	56	1	-	-	1	55	-
IGNORADO	-	-	-	-	-	-	-
ALTOPARAGUAY	12	1	1	-	-	11	-
HOMBRES	4	1	1	-	-	3	-
MUJERES	8	-	-	-	-	8	-
IGNORADO	-	-	-	-	-	-	-

Fuente: Dirección General del Registro del Estado Civil. Ministerio de Justicia y Trabajo

Defunciones de niños menores de un año, por tiempo de vida.
Año 2007



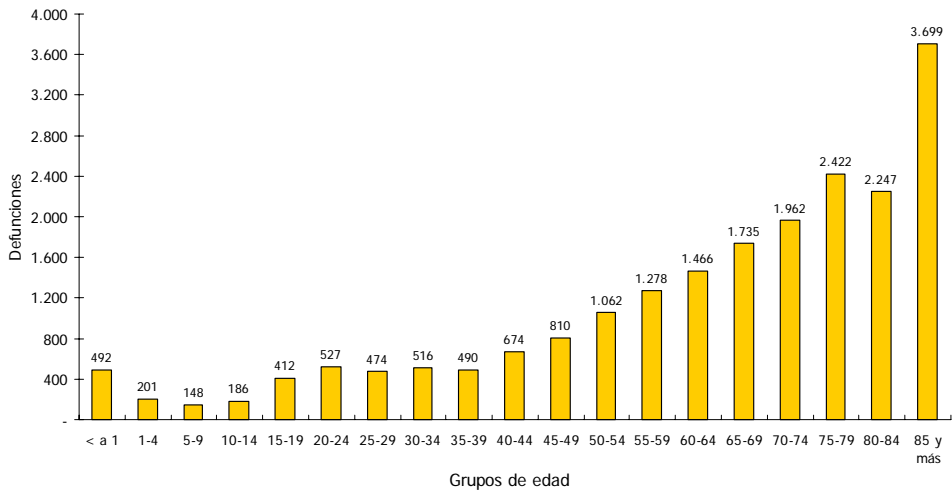
Fuente: Cuadro 3.1

CUADRO 3.2 DEFUNCIONES POR SEXO, SEGÚN GRUPOS DE EDAD. AÑO 2007

GRUPOS DE EDAD	AMBOS SEXOS	SEXO		IGNORADO
		HOMBRES	MUJERES	
TOTAL PAÍS	21.049	11.694	9.250	105
MENOS DE 1 AÑO	492	262	227	3
1 A 4 AÑOS	201	111	90	-
5 A 9 AÑOS	148	87	61	-
10 A 14 AÑOS	186	106	79	1
15 A 19 AÑOS	412	266	144	2
20 A 24 AÑOS	527	408	117	2
25 A 29 AÑOS	474	345	129	-
30 A 34 AÑOS	516	351	160	5
35 A 39 AÑOS	490	331	157	2
40 A 44 AÑOS	674	429	242	3
45 A 49 AÑOS	810	468	338	4
50 A 54 AÑOS	1062	640	420	2
55 A 59 AÑOS	1278	789	478	11
60 A 64 AÑOS	1466	878	585	3
65 A 69 AÑOS	1735	1007	718	10
70 A 74 AÑOS	1962	1079	870	13
75 A 79 AÑOS	2422	1346	1067	9
80 A 84 AÑOS	2247	1087	1147	13
85 AÑOS Y MÁS	3699	1559	2132	8
EDAD IGNORADA	248	145	89	14

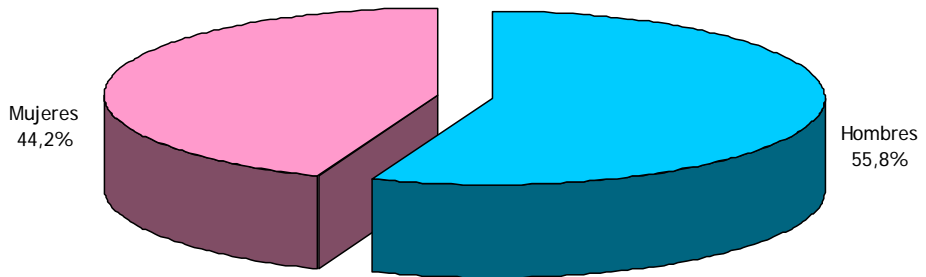
Fuente: Dirección General del Registro del Estado Civil. Ministerio de Justicia y Trabajo

Defunciones por grupos de edad.
Año 2007



Fuente: Cuadro 3.2

Defunciones por sexo.
Año 2007



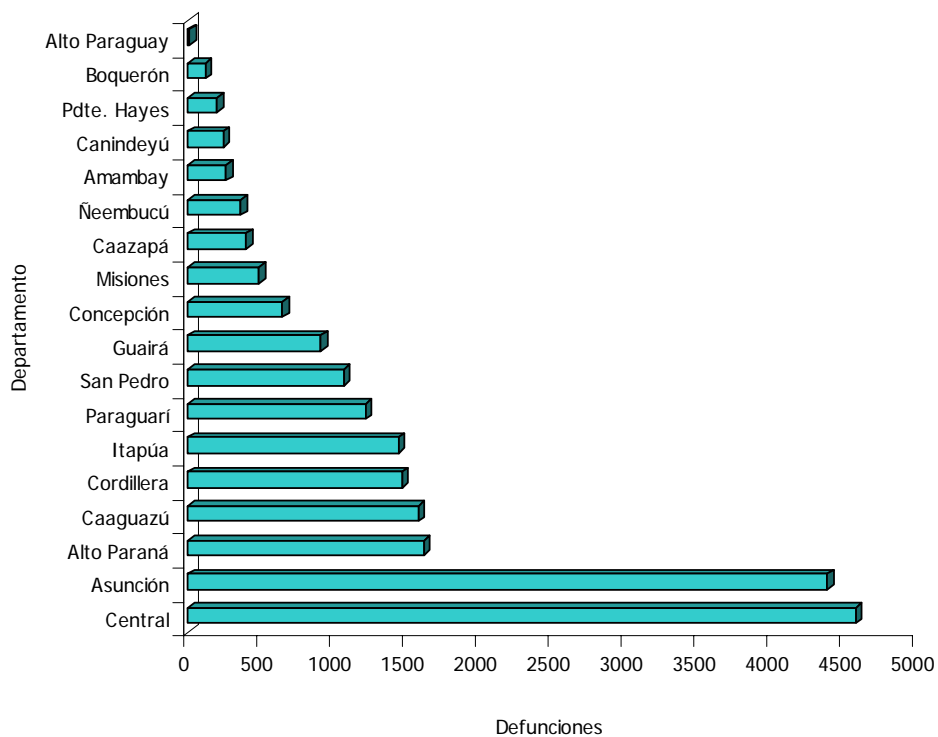
Fuente: Cuadro 3.2

CUADRO 3.3 DEFUNCIONES POR SEXO, SEGÚN DEPARTAMENTO DE INSCRIPCIÓN.
AÑO 2007

DEPARTAMENTO DE INSCRIPCIÓN	AMBOS SEXOS	SEXO		IGNORADO
		HOMBRES	MUJERES	
TOTAL PAÍS	21.049	11.694	9.250	105
ASUNCIÓN	4.388	2194	2181	13
CONCEPCIÓN	653	370	280	3
SAN PEDRO	1.071	643	422	6
CORDILLERA	1.472	802	667	3
GUAIRÁ	912	520	386	6
CAAGUAZÚ	1.583	908	668	7
CAAZAPÁ	401	245	153	3
ITAPÚA	1.446	819	618	9
MISIONES	491	268	220	3
PARAGUARÍ	1.217	694	521	2
ALTO PARANÁ	1.618	1008	601	9
CENTRAL	4.583	2510	2044	29
ÑEEMBUCÚ	365	191	172	2
AMAMBAY	267	172	94	1
CANINDEYÚ	248	164	81	3
PDTE. HAYES	203	119	78	6
BOQUERÓN	119	63	56	-
ALTO PARAGUAY	12	4	8	-

Fuente: Dirección General del Registro del Estado Civil. Ministerio de Justicia y Trabajo

Defunciones por departamento de inscripción.
Año 2007



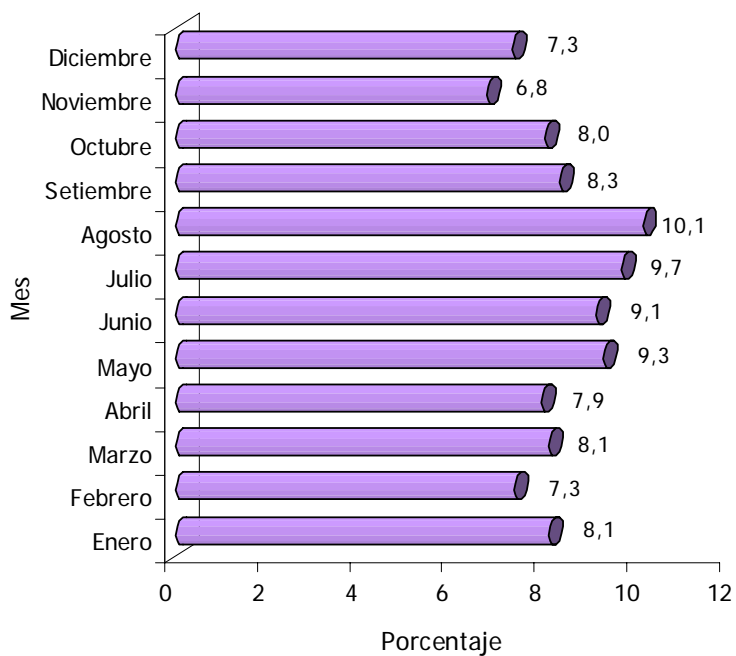
Fuente: Cuadro 3.3

CUADRO 3.4 DEFUNCIONES POR MES DE OCURRENCIA, SEGÚN DEPARTAMENTO DE INSCRIPCIÓN. AÑO 2007

DEPARTAMENTO DE INSCRIPCIÓN	TOTAL	MES DE OCURRENCIA											
		ENERO	FEBRERO	MARZO	ABRIL	MAYO	JUNIO	JULIO	AGOSTO	SETIEMBRE	OCTUBRE	NOVIEMBRE	DICIEMBRE
TOTALPAÍS	21.049	1.701	1.546	1.702	1.667	1.949	1.920	2.033	2.130	1.753	1.688	1.421	1.539
ASUNCIÓN	4.388	385	347	389	346	425	386	369	432	346	346	309	308
CONCEPCIÓN	653	42	33	48	39	45	43	65	73	69	84	47	65
SAN PEDRO	1.071	83	93	77	87	113	93	124	94	95	77	64	71
CORDILLERA	1.472	111	104	119	108	136	131	162	147	127	104	105	118
GUAIRÁ	912	87	57	83	69	72	88	92	90	69	81	72	52
CAAGUAZÚ	1.583	126	122	149	136	139	119	149	145	129	124	124	121
CAAZAPÁ	401	34	24	25	36	48	42	42	45	19	38	19	29
ITAPÚA	1.446	97	104	105	104	134	137	163	146	125	124	100	107
MISIONES	491	40	40	32	32	42	41	54	51	49	40	36	34
PARAGUARÍ	1.217	110	89	105	100	106	111	104	144	89	91	77	91
ALTO PARANÁ	1.618	127	98	120	148	143	152	159	164	133	134	97	143
CENTRAL	4.583	341	340	343	360	423	476	451	475	407	353	291	323
ÑEEMBUCÚ	365	35	30	31	34	34	31	32	44	30	25	18	21
AMAMBAY	267	21	21	30	16	34	21	22	23	18	23	21	17
CANINDEYÚ	248	28	17	22	34	23	15	21	23	23	20	10	12
PDTE. HAYES	203	14	14	12	9	21	22	17	19	20	19	18	18
BOQUERÓN	119	20	9	12	9	8	12	7	15	5	4	12	6
ALTO PARAGUAY	12	-	4	-	-	3	-	-	-	-	1	1	3

Fuente: Dirección General del Registro del Estado Civil. Ministerio de Justicia y Trabajo

Defunciones por mes de ocurrencia.
Año 2007



Fuente: Cuadro 3.4