

A light blue map of Paraguay is the background. Overlaid on the map are several stylized human figures in a darker blue color. The figures are arranged in a curved line from the top right towards the bottom left. A white rectangular box with a dark blue border is centered on the map, containing the word 'DEFUNCIONES' in bold black capital letters. The map shows various regions and cities, including San Pedro, Guairá, Caazapa, and Itapúa.

DEFUNCIONES

CUADRO 3.1 DEFUNCIONES POR TIEMPO DE VIDA DE LAS PERSONAS, SEGÚN DEPARTAMENTO DE INSCRIPCIÓN Y SEXO. AÑO 2008

DEPARTAMENTO DE INSCRIPCIÓN Y SEXO	TOTAL DEFUNCIONES	TIEMPO DE VIDA DE LAS PERSONAS					12 MESES Y MAS	IGNORADO
		MENORES DE UN AÑO						
		TOTAL	MENOS DE 24 HORAS	24 HORAS A < 30 DIAS	30 DIAS A < 12 MESES			
TOTAL PAÍS	20.053	524	53	211	260	19.351	178	
HOMBRES	11.220	307	34	126	147	10.813	100	
MUJERES	8.724	214	19	84	111	8.448	62	
IGNORADO	109	3	-	1	2	90	16	
ASUNCIÓN	4.254	77	13	30	34	4.145	32	
HOMBRES	2.175	48	11	20	17	2.110	17	
MUJERES	2.066	28	2	10	16	2.028	10	
IGNORADO	13	1	-	-	1	7	5	
CONCEPCIÓN	550	21	2	9	10	525	4	
HOMBRES	312	14	1	6	7	296	2	
MUJERES	236	7	1	3	3	228	1	
IGNORADO	2	-	-	-	-	1	1	
SAN PEDRO	939	14	-	8	6	917	8	
HOMBRES	576	10	-	6	4	563	3	
MUJERES	359	4	-	2	2	352	3	
IGNORADO	4	-	-	-	-	2	2	
CORDILLERA	1.344	22	1	9	12	1.312	10	
HOMBRES	731	10	1	3	6	716	5	
MUJERES	606	12	-	6	6	589	5	
IGNORADO	7	-	-	-	-	7	-	
GUAIRÁ	822	13	1	6	6	793	16	
HOMBRES	430	6	1	3	2	415	9	
MUJERES	381	7	-	3	4	367	7	
IGNORADO	11	-	-	-	-	11	-	
CAAGUAZÚ	1.626	27	2	9	16	1.579	20	
HOMBRES	913	14	1	4	9	884	15	
MUJERES	701	13	1	5	7	685	3	
IGNORADO	12	-	-	-	-	10	2	
CAAZAPÁ	417	7	-	1	6	402	8	
HOMBRES	222	4	-	-	4	216	2	
MUJERES	193	3	-	1	2	185	5	
IGNORADO	2	-	-	-	-	1	1	
ITAPÚA	1.508	33	3	11	19	1.463	12	
HOMBRES	889	20	3	7	10	862	7	
MUJERES	611	12	-	4	8	596	3	
IGNORADO	8	1	-	-	1	5	2	
MISIONES	373	6	-	-	6	365	2	
HOMBRES	207	2	-	-	2	204	1	
MUJERES	157	4	-	-	4	152	1	
IGNORADO	9	-	-	-	-	9	-	
PARAGUARÍ	1.141	11	-	7	4	1.127	3	
HOMBRES	628	8	-	4	4	619	1	
MUJERES	508	3	-	3	-	504	1	
IGNORADO	5	-	-	-	-	4	1	

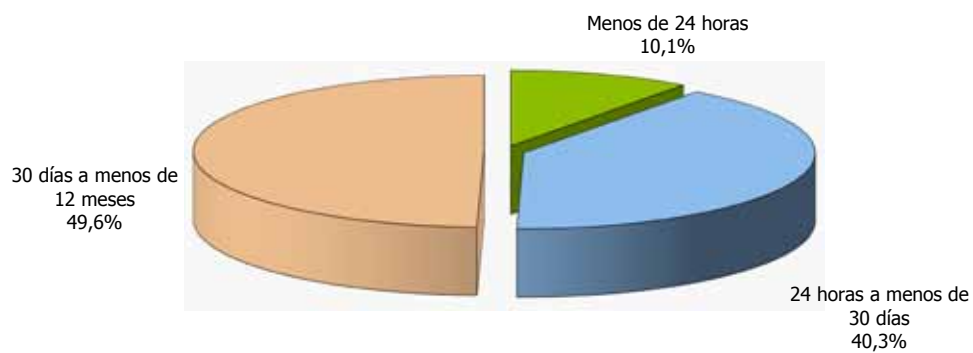
(Continúa...)

CUADRO 3.1 ...Continuación

DEPARTAMENTO DE INSCRIPCIÓN Y SEXO	TOTAL DEFUNCIONES	TIEMPO DE VIDA DE LAS PERSONAS					IGNORADO
		TOTAL	MENORES DE UN AÑO			12 MESES Y MAS	
			MENOS DE 24 HORAS	24 HORAS A < 30 DIAS	30 DIAS A < 12 MESES		
ALTO PARANÁ	1.675	71	3	27	41	1.597	7
HOMBRES	1.030	41	2	20	19	986	3
MUJERES	626	30	1	7	22	593	3
IGNORADO	19	-	-	-	-	18	1
CENTRAL	4.124	187	19	88	80	3.924	13
HOMBRES	2.307	111	11	49	51	2.190	6
MUJERES	1.808	75	8	38	29	1.726	7
IGNORADO	9	1	-	1	-	8	-
ÑEEMBUCÚ	265	4	-	1	3	257	4
HOMBRES	134	1	-	-	1	131	2
MUJERES	130	3	-	1	2	125	2
IGNORADO	1	-	-	-	-	1	-
AMAMBAY	496	12	6	1	5	450	34
HOMBRES	335	6	2	1	3	305	24
MUJERES	155	6	4	-	2	140	9
IGNORADO	6	-	-	-	-	5	1
CANINDEYÚ	258	5	-	2	3	250	3
HOMBRES	174	4	-	2	2	168	2
MUJERES	83	1	-	-	1	81	1
IGNORADO	1	-	-	-	-	1	-
PRESIDENTE HAYES	153	6	-	1	5	147	-
HOMBRES	97	4	-	1	3	93	-
MUJERES	56	2	-	-	2	54	-
BOQUERÓN	96	8	3	1	4	86	2
HOMBRES	50	4	1	-	3	45	1
MUJERES	46	4	2	1	1	41	1
ALTO PARAGUAY	12	-	-	-	-	12	-
HOMBRES	10	-	-	-	-	10	-
MUJERES	2	-	-	-	-	2	-

Fuente: Dirección General del Registro del Estado Civil. Ministerio de Justicia y Trabajo

Defunciones de niños menores de un año, por tiempo de vida.
Año 2008



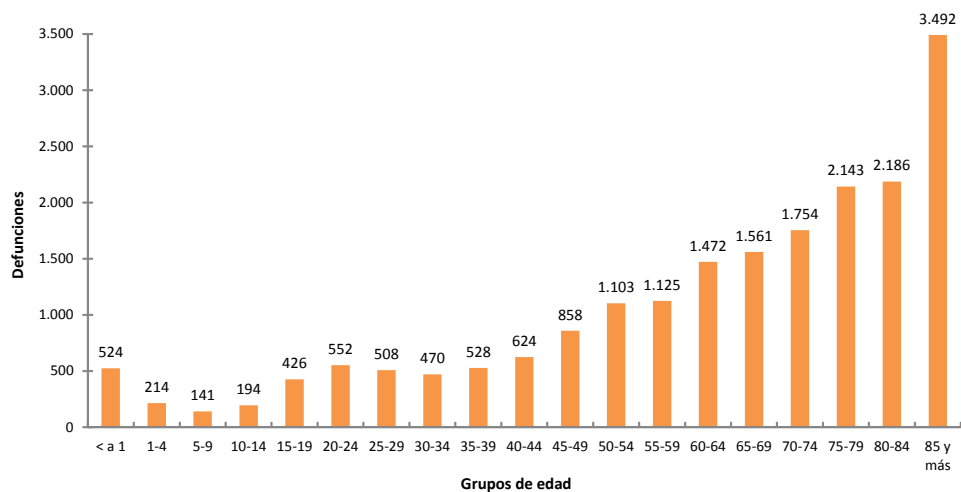
Fuente: Cuadro 3.1

CUADRO 3.2 DEFUNCIONES POR SEXO, SEGÚN GRUPOS DE EDAD. AÑO 2008

GRUPOS DE EDAD	AMBOS SEXOS	SEXO		IGNORADO
		HOMBRES	MUJERES	
TTOTAL PAÍS	20.053	11.220	8.724	109
MENOS DE 1 AÑO	524	307	214	3
1 A 4 AÑOS	214	123	91	-
5 A 9 AÑOS	141	68	73	-
10 A 14 AÑOS	194	116	78	-
15 A 19 AÑOS	426	304	122	-
20 A 24 AÑOS	552	421	130	1
25 A 29 AÑOS	508	354	151	3
30 A 34 AÑOS	470	341	126	3
35 A 39 AÑOS	528	352	171	5
40 A 44 AÑOS	624	391	229	4
45 A 49 AÑOS	858	543	309	6
50 A 54 AÑOS	1.103	678	420	5
55 A 59 AÑOS	1.125	683	435	7
60 A 64 AÑOS	1.472	884	585	3
65 A 69 AÑOS	1.561	913	644	4
70 A 74 AÑOS	1.754	997	753	4
75 A 79 AÑOS	2.143	1.144	985	14
80 A 84 AÑOS	2.186	1.064	1.112	10
85 AÑOS Y MÁS	3.492	1.437	2.034	21
EDAD IGNORADA	178	100	62	16

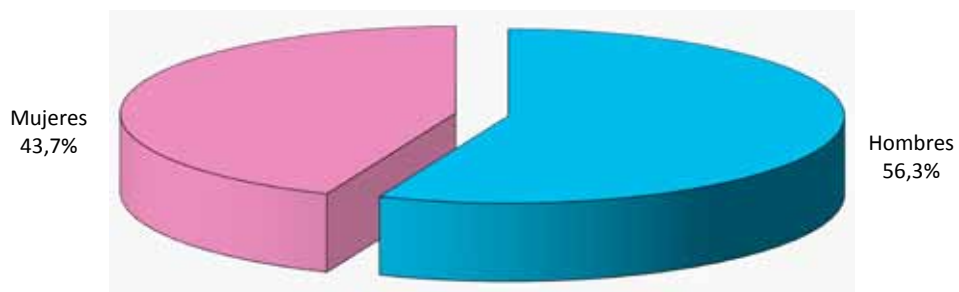
Fuente: Dirección General del Registro del Estado Civil. Ministerio de Justicia y Trabajo

Defunciones por grupos de edad. Año 2008



Fuente: Cuadro 3.2

Defunciones por sexo. Año 2008



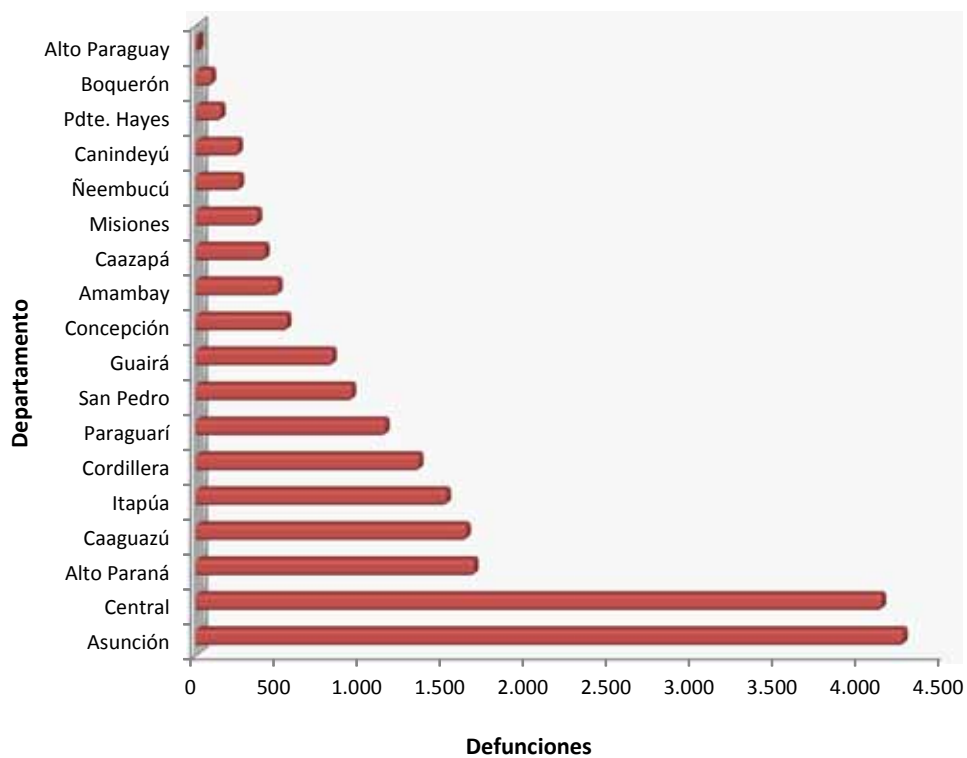
Fuente: Cuadro 3.2

CUADRO 3.3 DEFUNCIONES POR SEXO, SEGÚN DEPARTAMENTO DE INSCRIPCIÓN. AÑO 2008

DEPARTAMENTO DE INSCRIPCIÓN	AMBOS SEXOS	SEXO		IGNORADO
		HOMBRES	MUJERES	
TTOTAL PAÍS	20.053	11.220	8.724	109
ASUNCIÓN	4.254	2.175	2.066	13
CONCEPCIÓN	550	312	236	2
SAN PEDRO	939	576	359	4
CORDILLERA	1.344	731	606	7
GUAIRÁ	822	430	381	11
CAAGUAZÚ	1.626	913	701	12
CAAZAPÁ	417	222	193	2
ITAPÚA	1.508	889	611	8
MISIONES	373	207	157	9
PARAGUARÍ	1.141	628	508	5
ALTO PARANÁ	1.675	1.030	626	19
CENTRAL	4.124	2.307	1.808	9
ÑEEMBUCÚ	265	134	130	1
AMAMBAY	496	335	155	6
CANINDEYÚ	258	174	83	1
PDTE. HAYES	153	97	56	-
BOQUERÓN	96	50	46	-
ALTO PARAGUAY	12	10	2	-

Fuente: Dirección General del Registro del Estado Civil. Ministerio de Justicia y Trabajo

Defunciones por departamento de inscripción.
Año 2008



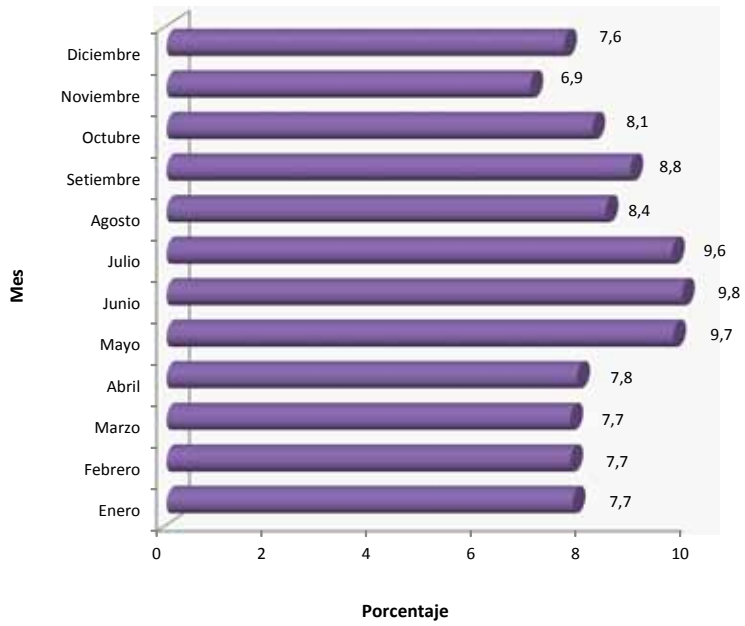
Fuente: Cuadro 3.3

CUADRO 3.4 DEFUNCIONES POR MES DE OCURRENCIA, SEGÚN DEPARTAMENTO DE INSCRIPCIÓN. AÑO 2008

DEPARTAMENTO DE INSCRIPCIÓN	TOTAL	MES DE OCURRENCIA											
		ENERO	FEBRERO	MARZO	ABRIL	MAYO	JUNIO	JULIO	AGOSTO	SEPTIEMBRE	OCTUBRE	NOVIEMBRE	DICIEMBRE
TOTAL PAÍS	20.053	1.554	1.545	1.545	1.571	1.938	1.971	1.933	1.680	1.774	1.629	1.392	1.521
ASUNCIÓN	4.254	315	330	326	328	394	421	392	399	388	341	309	311
CONCEPCIÓN	550	43	50	31	39	41	52	64	41	44	51	38	56
SAN PEDRO	939	73	97	88	78	105	74	92	71	73	79	45	64
CORDILLERA	1.344	119	94	99	98	130	138	120	102	123	117	88	116
GUAIRÁ	822	81	58	67	60	87	77	71	63	70	56	62	70
CAAGUAZÚ	1.626	149	116	129	128	144	168	154	123	150	139	104	122
CAAZAPÁ	417	24	25	35	37	59	37	42	27	36	32	29	34
ITAPUÁ	1.508	91	95	77	148	135	142	169	142	150	152	122	85
MISIONES	373	31	29	39	28	31	43	42	28	20	26	28	28
PARAGUARÍ	1.141	114	74	100	85	112	107	98	118	97	66	69	101
ALTO PARANÁ	1.675	120	141	92	114	191	169	188	130	142	153	104	131
CENTRAL	4.124	308	306	345	307	390	438	371	342	375	319	299	324
NEEMBUCÚ	265	19	32	26	25	26	26	27	21	19	23	12	9
AMAMBAY	496	34	50	43	50	45	41	53	31	42	32	41	34
CANINDEYÚ	258	19	26	30	28	29	17	23	15	22	16	20	13
PDTE. HAYES	153	10	16	10	11	15	8	15	20	10	16	11	11
BOQUERÓN	96	3	6	6	6	4	11	11	7	13	7	11	11
ALTO PARAGUAY	12	1	-	2	1	-	2	1	-	-	4	-	1
LTO PARAGUAY	13	-	1	-	1	1	1	6	2	-	1	-	-

Fuente: Dirección General del Registro del Estado Civil, Ministerio de Justicia y Trabajo

Defunciones por mes de ocurrencia.
Año 2008



Fuente: Cuadro 3.4

