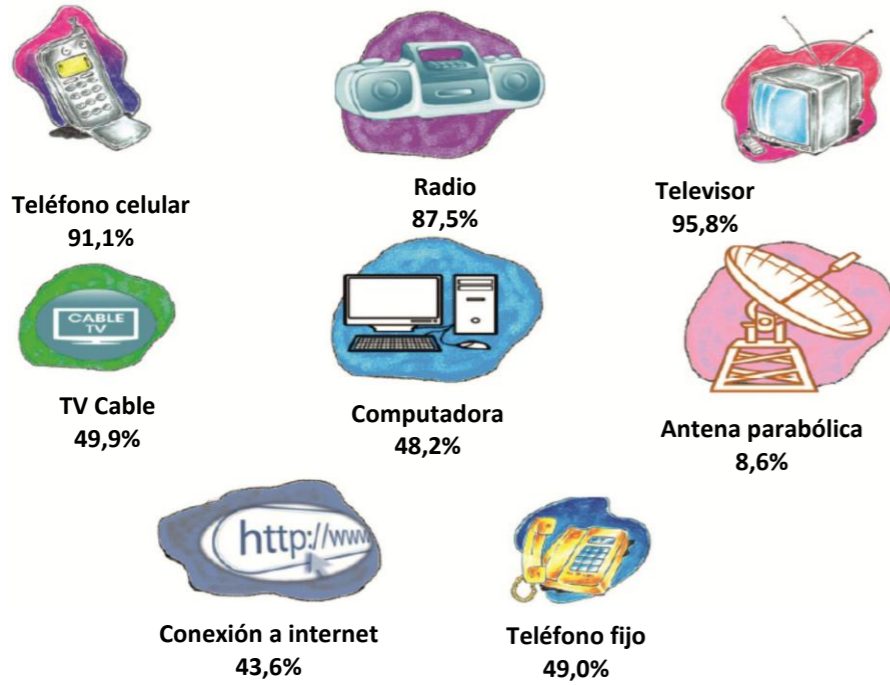


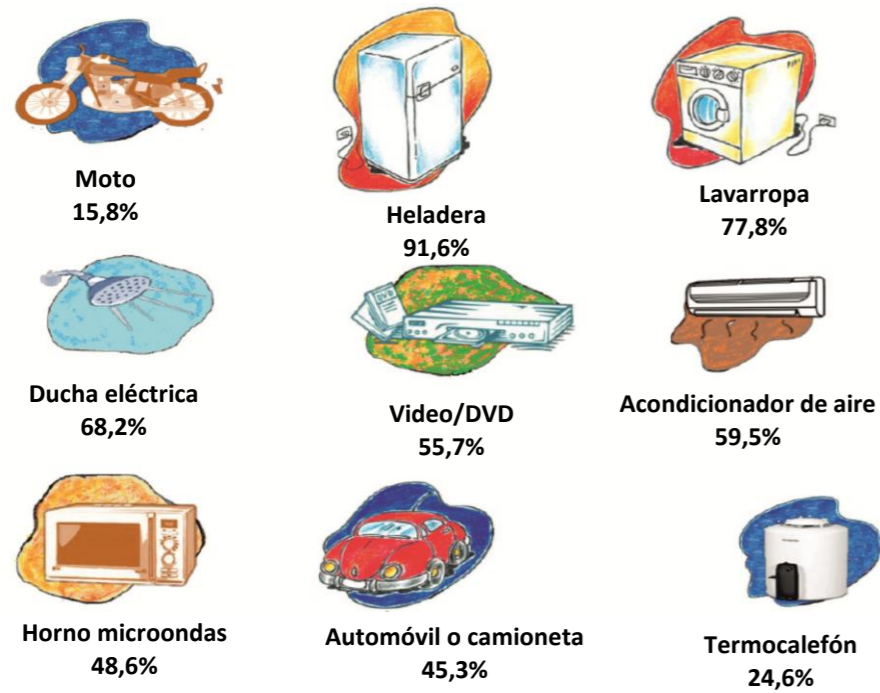
**ASUNCIÓN. Porcentaje de viviendas según acceso a Tecnologías de la Información y Comunicación, 2012**



El televisor (95,8%), el teléfono celular (91,1%) y la radio (87,5%) son las tecnologías de información y comunicación con mayor presencia en las viviendas.

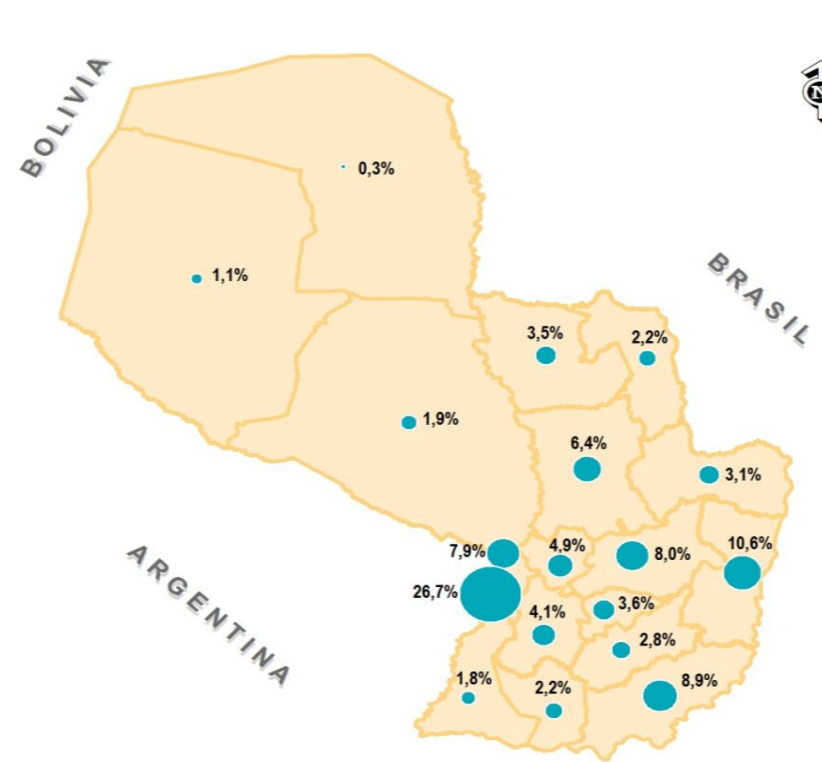
Fuente: STP/DGEEC. Censo Nacional de Población y Viviendas, 2012.

**ASUNCIÓN. Porcentaje de viviendas según tenencia de bienes de confort, 2012**

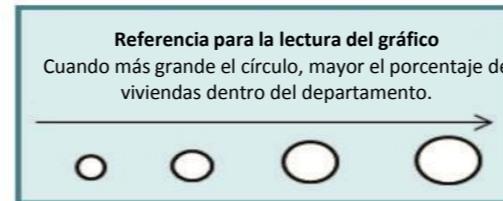


Fuente: STP/DGEEC. Censo Nacional de Población y Viviendas, 2012.

**PARAGUAY. Porcentaje de viviendas particulares ocupadas censadas con personas presentes, según departamento, 2012**



Departamento según tamaño	Viviendas 2012	Departamento según tamaño	Viviendas 2012
	Porcentaje		Porcentaje
Total viviendas	1.223.165	Total viviendas	1.223.165
Central	26,7	Concepción	3,5
Alto Paraná	10,6	Canindeyú	3,1
Itapúa	8,9	Caazapá	2,8
Caaguazú	8,0	Misiones	2,2
Asunción	7,9	Amambay	2,2
San Pedro	6,4	Presidente Hayes	1,9
Cordillera	4,9	Ñeembucú	1,8
Paraguarí	4,1	Boquerón	1,1
Guairá	3,6	Alto Paraguay	0,3

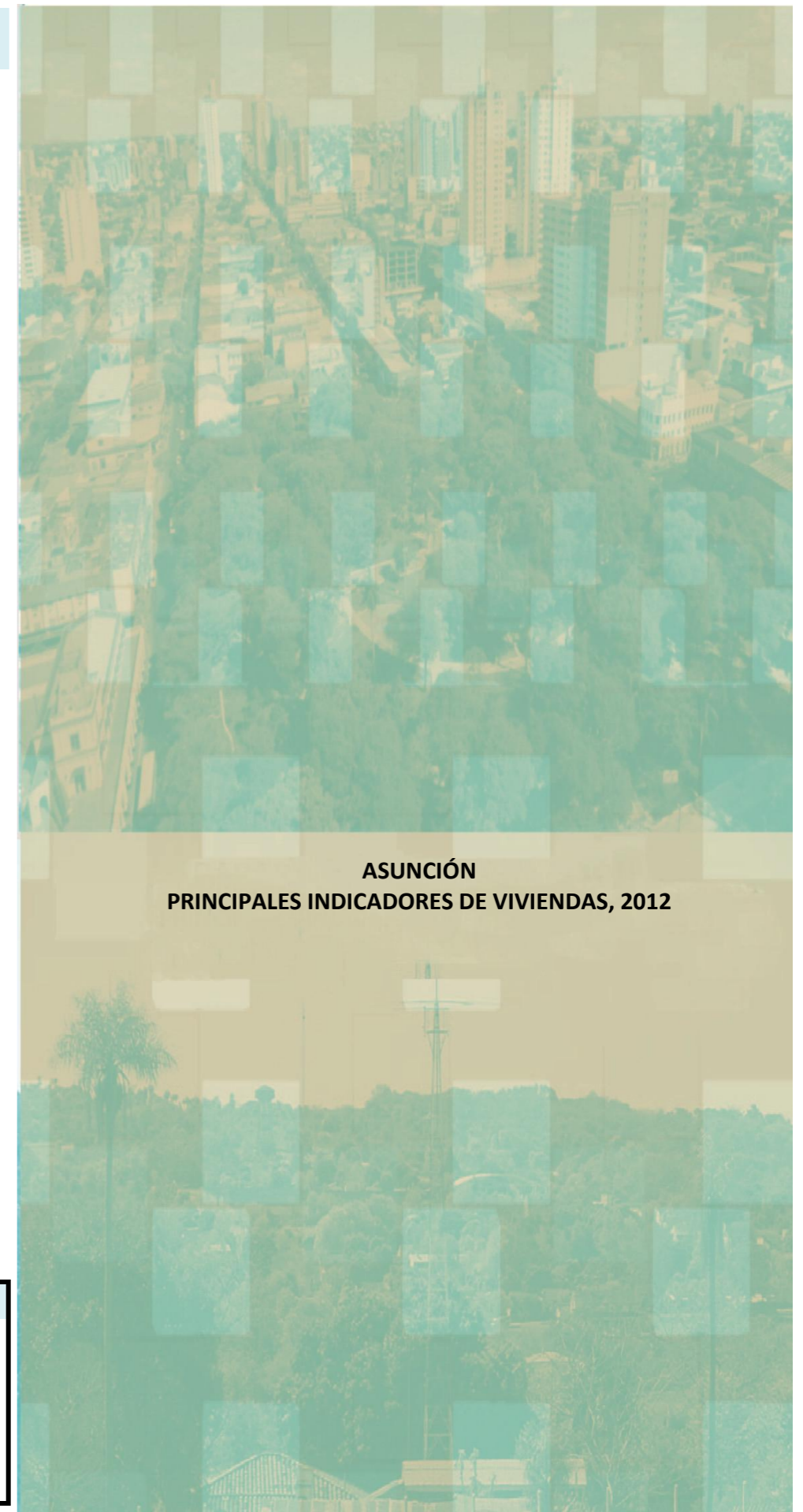


Fuente: STP/DGEEC. Censo Nacional de Población y Viviendas, 2012.

La sumatoria de los porcentajes puede no reproducir el 100% por efecto de redondeo.

Otras publicaciones del Censo Nacional de Población y Viviendas 2012, disponibles en [www.dgeec.gov.py](http://www.dgeec.gov.py):

- Paraguay. Principales indicadores de viviendas, 2012
- Proyección de la Población Nacional, Áreas Urbana y Rural, Departamental y Distrital, 2000-2025
- Proyección de Hogares. Período 2010-2025
- Investigaciones temáticas del Censo Nacional de Población y Viviendas 2012
- Atlas Demográfico del Paraguay, 2012
- Atlas Cartográfico del Paraguay, 2012



**ASUNCIÓN  
PRINCIPALES INDICADORES DE VIVIENDAS, 2012**

**ASUNCIÓN. Total de viviendas particulares ocupadas censadas con personas presentes, 2012**



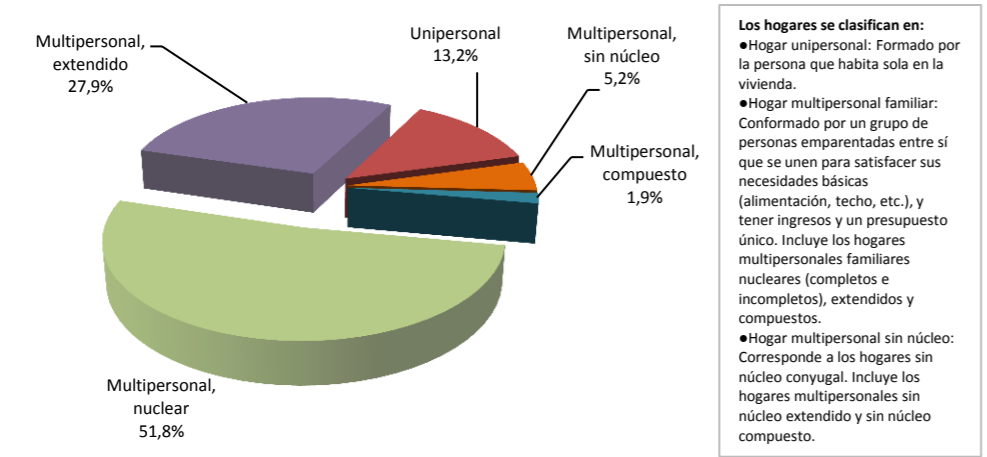
En el censo del año 2012, en Asunción se han censado un total de 96.582 viviendas particulares ocupadas con personas presentes. Éstas tienen en promedio aproximadamente 4 piezas, de las cuales cerca de 2,5 son dormitorios. En cuanto a la cantidad de miembros, en promedio residen en las mismas 3,9 personas.

Fuente: STP/DGEEC. Censo Nacional de Población y Viviendas, 2012.

**Nota:**

El Censo Nacional de Población y Viviendas 2012 tuvo una cobertura de viviendas del 75,0% en Asunción, que resulta de la relación de la cantidad de viviendas censadas en el 2012 respecto a la cantidad de viviendas pre-censadas (96.582 y 128.816 viviendas, respectivamente).

**ASUNCIÓN. Tipo de hogar, 2012**

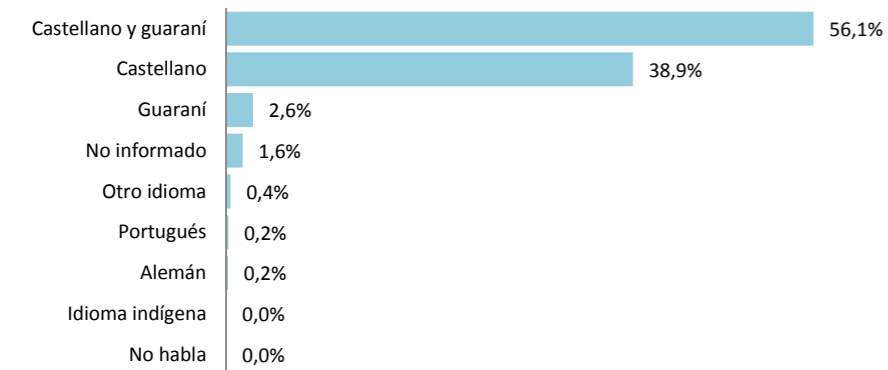


De cada 100 hogares, alrededor de 52 son de tipo multipersonal nuclear, mientras que aproximadamente 28 son de tipo multipersonal extendido.

Fuente: STP/DGEEC. Censo Nacional de Población y Viviendas, 2012.

La sumatoria de los porcentajes puede no reproducir el 100% por efecto de redondeo.

**ASUNCIÓN. Idioma predominante en el hogar, 2012.**

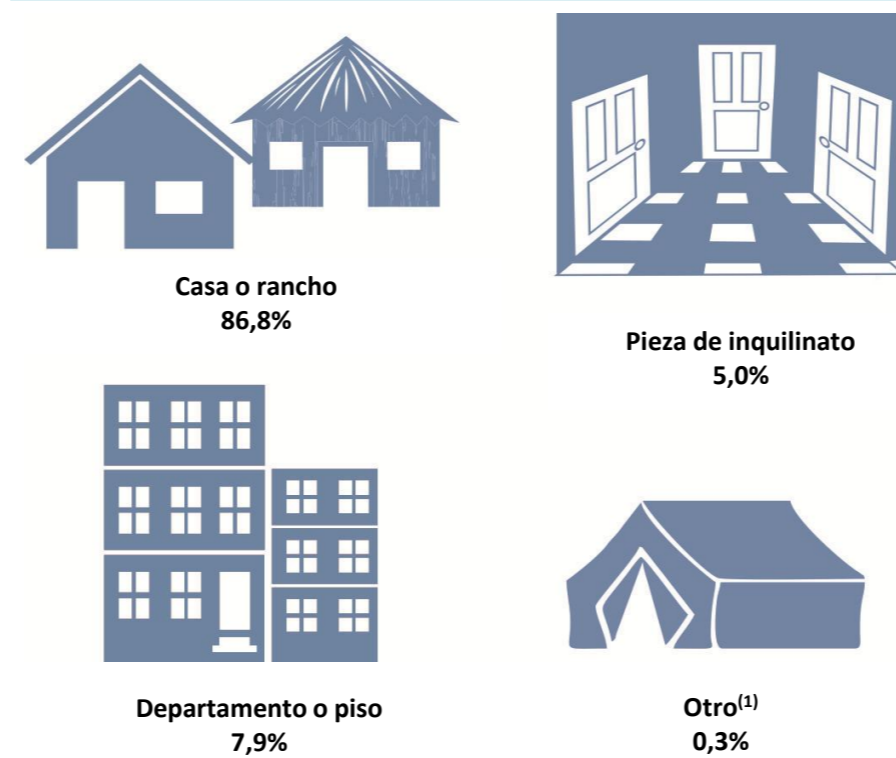


De cada 100 hogares, en alrededor de 56 se habla preferentemente castellano y guaraní.

Fuente: STP/DGEEC. Censo Nacional de Población y Viviendas, 2012.

La sumatoria de los porcentajes puede no reproducir el 100% por efecto de redondeo.

**ASUNCIÓN. Tipo de vivienda, 2012**



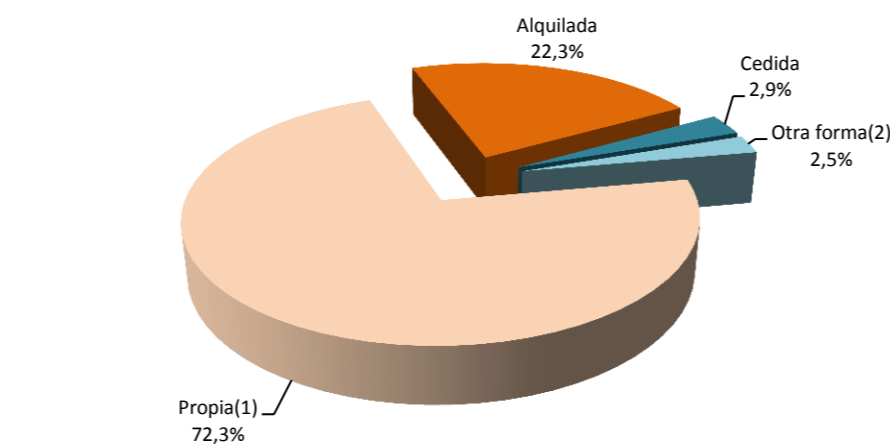
De cada 100 viviendas, aproximadamente 87 corresponden a casa o rancho.

Fuente: STP/DGEEC. Censo Nacional de Población y Viviendas, 2012.

<sup>(1)</sup> Incluye: Vivienda improvisada y otro tipo de vivienda.

La sumatoria de los porcentajes puede no reproducir el 100% por efecto de redondeo.

**ASUNCIÓN. Situación legal de la vivienda, 2012**



La mayor parte de las viviendas en Asunción, es propia (72,3%).

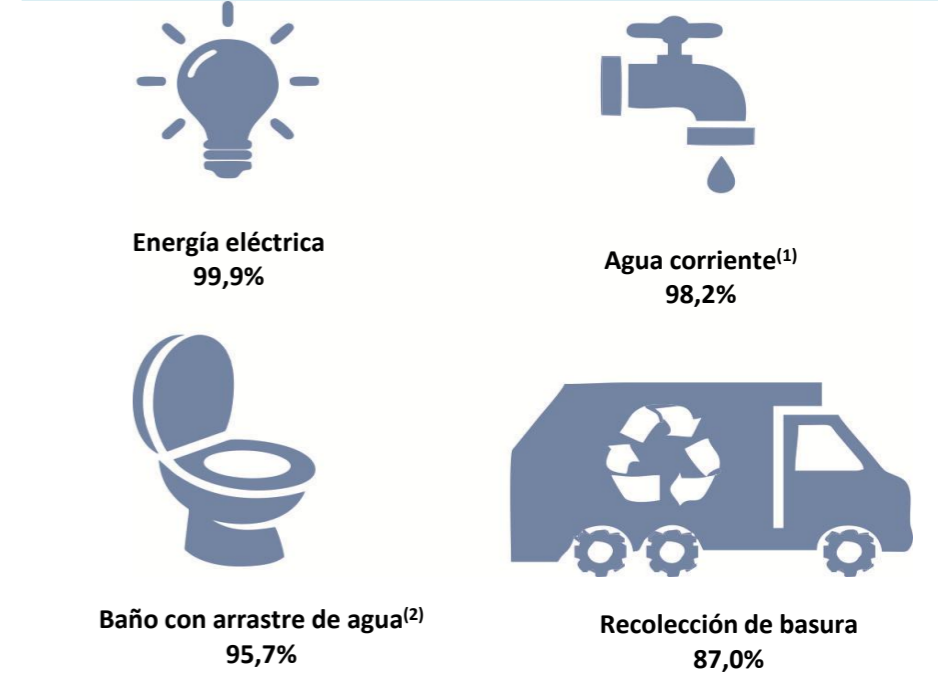
Fuente: STP/DGEEC. Censo Nacional de Población y Viviendas, 2012.

<sup>(1)</sup> Incluye: Propia, la están pagando en cuotas y propiedad en condominio.

<sup>(2)</sup> Incluye: Ocupada de hecho y no informada.

La sumatoria de los porcentajes puede no reproducir el 100% por efecto de redondeo.

**ASUNCIÓN. Porcentaje de viviendas según acceso a los servicios básicos, 2012**



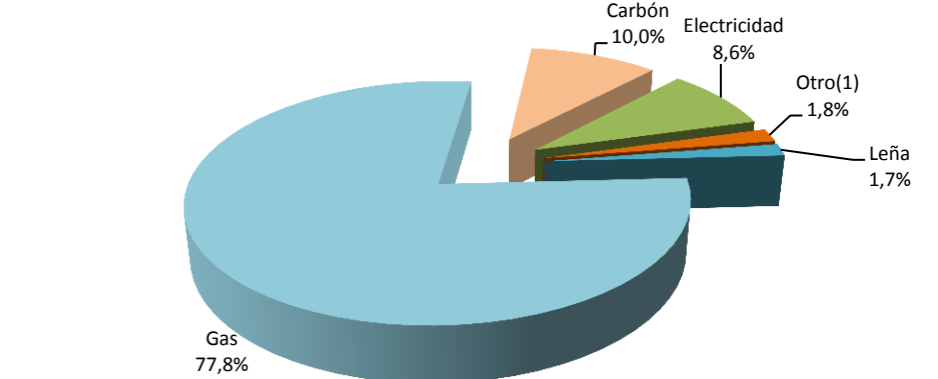
De cada 100 viviendas, prácticamente la totalidad poseen energía eléctrica, alrededor de 98 cuentan con el servicio de agua corriente, aproximadamente 96 disponen de baño con arrastre de agua y 87 acceden a la eliminación de basura mediante recolección.

Fuente: STP/DGEEC. Censo Nacional de Población y Viviendas, 2012.

<sup>(1)</sup> Incluye: ESSAP, SENASA o Junta de Saneamiento, red comunitaria y red privada.

<sup>(2)</sup> Incluye: Desagüe por red pública, pozo ciego con y sin cámara séptica.

**ASUNCIÓN. Combustible para cocinar, 2012**



De cada 100 viviendas, en aproximadamente 78 se utiliza principalmente gas para cocinar, en tanto que en 10 se usa carbón.

Fuente: STP/DGEEC. Censo Nacional de Población y Viviendas, 2012.

<sup>(1)</sup> Incluye: Kerosene, alcohol, otro tipo de combustible, ningún combustible, no cocina y no informado.

La sumatoria de los porcentajes puede no reproducir el 100% por efecto de redondeo.