



MATRIMONIOS

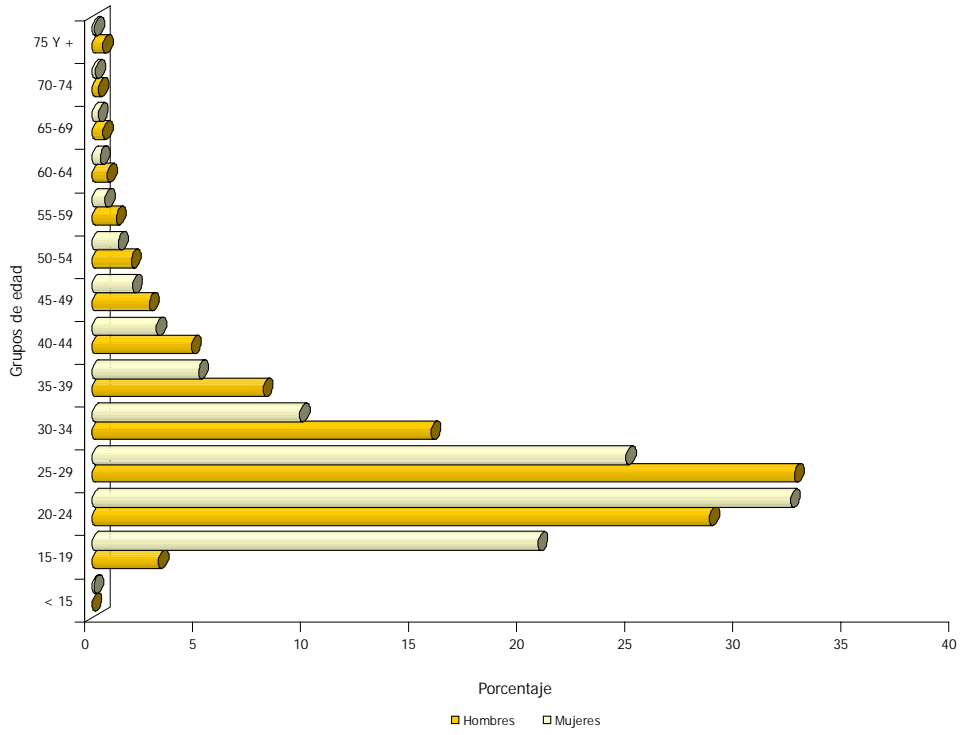


CUADRO 2.1 MATRIMONIOS CELEBRADOS POR GRUPOS DE EDAD DE LAS MUJERES, SEGÚN GRUPOS DE EDAD DE LOS HOMBRES. AÑO 2007

GRUPOS DE EDAD DE LOS HOMBRES	TOTAL	GRUPOS DE EDAD DE LAS MUJERES													IGNORADO	
		< 15	15-19	20-24	25-29	30-34	35-39	40-44	45-49	50-54	55-59	60-64	65-69	70-74		75 y +
TOTAL	19.726	16	4.068	6.372	4.872	1.894	971	586	369	239	118	73	58	32	23	35
MENOS DE 15 AÑOS	-	-	-	-	-	-	-	-	-	-	-	-	-	-	-	-
DE 15 A 19 AÑOS	609	2	397	172	29	7	-	-	-	-	-	-	-	-	-	2
DE 20 A 24 AÑOS	5.633	8	2085	2554	804	123	32	12	4	2	-	-	-	-	-	9
DE 25 A 29 AÑOS	6.407	4	1121	2517	2177	421	102	37	15	4	1	1	1	1	-	5
DE 30 A 34 AÑOS	3.093	2	345	724	1167	594	172	58	16	6	3	2	1	-	-	3
DE 35 A 39 AÑOS	1.561	-	76	255	398	430	265	88	30	12	3	2	-	1	-	1
DE 40 A 44 AÑOS	907	-	26	75	176	181	229	141	56	11	5	3	-	-	1	3
DE 45 A 49 AÑOS	524	-	8	38	59	67	79	129	96	35	7	3	3	-	-	-
DE 50 A 54 AÑOS	357	-	6	18	26	40	51	60	74	54	19	6	2	1	-	-
DE 55 A 59 AÑOS	221	-	2	7	19	13	21	27	42	45	26	13	3	2	1	-
DE 60 A 64 AÑOS	140	-	-	6	12	8	8	12	14	31	24	16	7	2	-	-
DE 65 A 69 AÑOS	99	-	-	2	2	2	5	15	11	22	11	11	15	2	1	-
DE 70 A 74 AÑOS	62	-	1	-	2	2	1	3	8	9	9	6	13	6	2	-
DE 75 Y MAS AÑOS	99	-	1	2	1	6	6	4	3	8	10	10	13	17	18	-
IGNORADO	14	-	-	2	-	-	-	-	-	-	-	-	-	-	-	12

Fuente: Dirección General del Registro del Estado Civil. Ministerio de Justicia y Trabajo

Matrimonio celebrados por grupos de edad de los contrayentes.
Año 2007



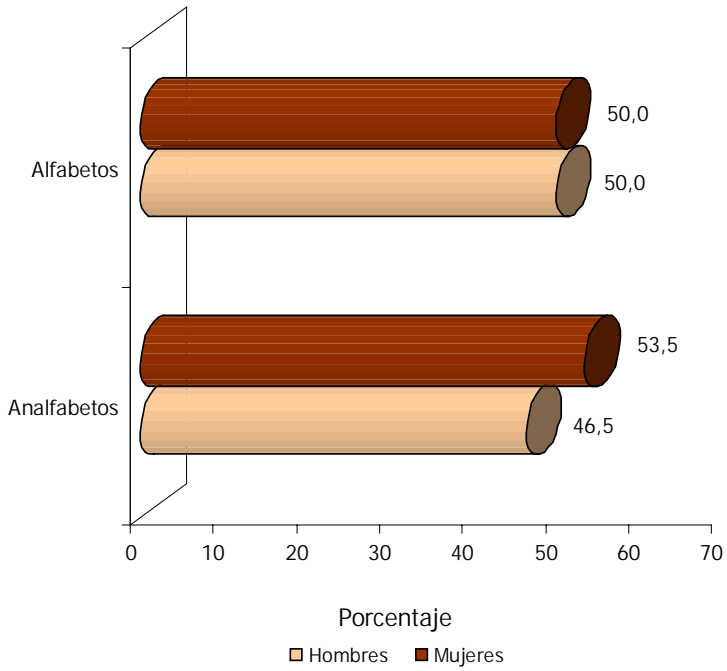
Fuente: Cuadro 2.1

CUADRO 2.2 NÚMERO DE PERSONAS QUE CONTRAJERON MATRIMONIO POR ALFABETISMO Y SEXO, SEGÚN DEPARTAMENTO. AÑO 2007

DEPARTAMENTO	TOTAL	ALFABETOS			AN ALFABETOS			IGNORADO		
		AMBOS SEXOS	HOMBRES	MUJERES	AMBOS SEXOS	HOMBRES	MUJERES	AMBOS SEXOS	HOMBRES	MUJERES
TOTAL PAÍS	39.452	38.973	19.501	19.472	301	140	161	178	85	93
ASUNCIÓN	5.988	5.958	2980	2978	5	2	3	25	12	13
CONCEPCIÓN	1.138	1.133	567	566	5	2	3	-	-	-
SAN PEDRO	2.114	1.941	972	969	147	72	75	26	13	13
CORDILLERA	1.830	1.818	910	908	12	5	7	-	-	-
GUAIRÁ	1.776	1.762	884	878	11	3	8	3	1	2
CAAGUAZÚ	3.528	3.502	1751	1751	12	6	6	14	7	7
CAAZAPÁ	888	870	438	432	13	4	9	5	2	3
ITAPÚA	2.948	2.932	1468	1464	9	3	6	7	3	4
MISIONES	606	597	301	296	5	-	5	4	2	2
PARAGUARÍ	1.290	1.279	639	640	5	3	2	6	3	3
ALTO PARANÁ	4.696	4.675	2339	2336	7	4	3	14	5	9
CENTRAL	9.498	9.391	4694	4697	51	27	24	56	28	28
ÑEEMBUCÚ	426	416	209	207	10	4	6	-	-	-
AMAMBAY	780	779	389	390	1	1	-	-	-	-
CANINDEYÚ	972	948	474	474	6	3	3	18	9	9
PDTE. HAYES	426	425	213	212	1	-	1	-	-	-
BOQUERÓN	534	534	267	267	-	-	-	-	-	-
ALTO PARAGUAY	14	13	6	7	1	1	-	-	-	-

Fuente: Dirección General del Registro del Estado Civil. Ministerio de Justicia y Trabajo

Matrimonios por alfabetismo y sexo.
Año 2007



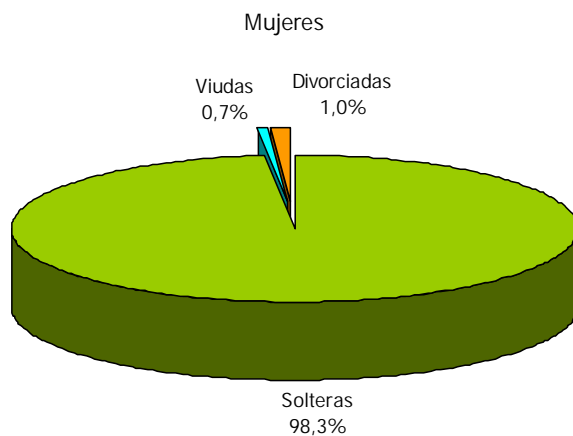
Fuente: Cuadro 2.2

CUADRO 2.3 NÚMERO DE PERSONAS QUE CONTRAJERON MATRIMONIO POR ESTADO CIVIL ANTERIOR DE LOS CONTRAYENTES Y SEXO, SEGÚN DEPARTAMENTO. AÑO 2007

DEPARTAMENTO	TOTAL	ESTADO CIVIL ANTERIOR DE LOS CONTRAYENTES Y SEXO						IGNORADO	
		SOLTERO/A		VIUDO/A		DIVORCIADO/A		HOMBRES	MUJERES
		HOMBRES	MUJERES	HOMBRES	MUJERES	HOMBRES	MUJERES		
TOTAL PAÍS	39.452	19.046	19.333	234	146	398	196	48	51
ASUNCIÓN	5.988	2791	2875	34	19	156	88	13	12
CONCEPCIÓN	1.138	561	567	2	1	6	-	-	1
SAN PEDRO	2.114	1037	1050	13	6	7	1	-	-
CORDILLERA	1.830	885	900	15	6	9	3	6	6
GUAIRÁ	1.776	869	873	5	9	14	5	-	1
CAAGUAZÚ	3.528	1715	1743	18	7	23	6	8	8
CAAZAPÁ	888	426	434	12	4	3	3	3	3
ITAPÚA	2.948	1443	1456	14	8	17	10	-	-
MISIONES	606	295	296	5	4	3	3	-	-
PARAGUARÍ	1.290	627	637	13	4	5	4	-	-
ALTO PARANÁ	4.696	2274	2296	19	26	41	11	14	15
CENTRAL	9.498	4602	4667	58	32	86	46	3	4
ÑEEMBUCÚ	426	207	209	2	2	4	2	-	-
AMAMBAY	780	376	385	4	3	10	2	-	-
CANINDEYÚ	972	468	473	11	8	7	5	-	-
PDTE. HAYES	426	206	206	-	1	6	5	1	1
BOQUERÓN	534	258	259	8	6	1	2	-	-
ALTO PARAGUAY	14	6	7	1	-	-	-	-	-

Fuente: Dirección General del Registro del Estado Civil. Ministerio de Justicia y Trabajo

Matrimonios celebrados por estado civil anterior de los contrayentes y sexo.
Año 2007



Fuente: Cuadro 2.3



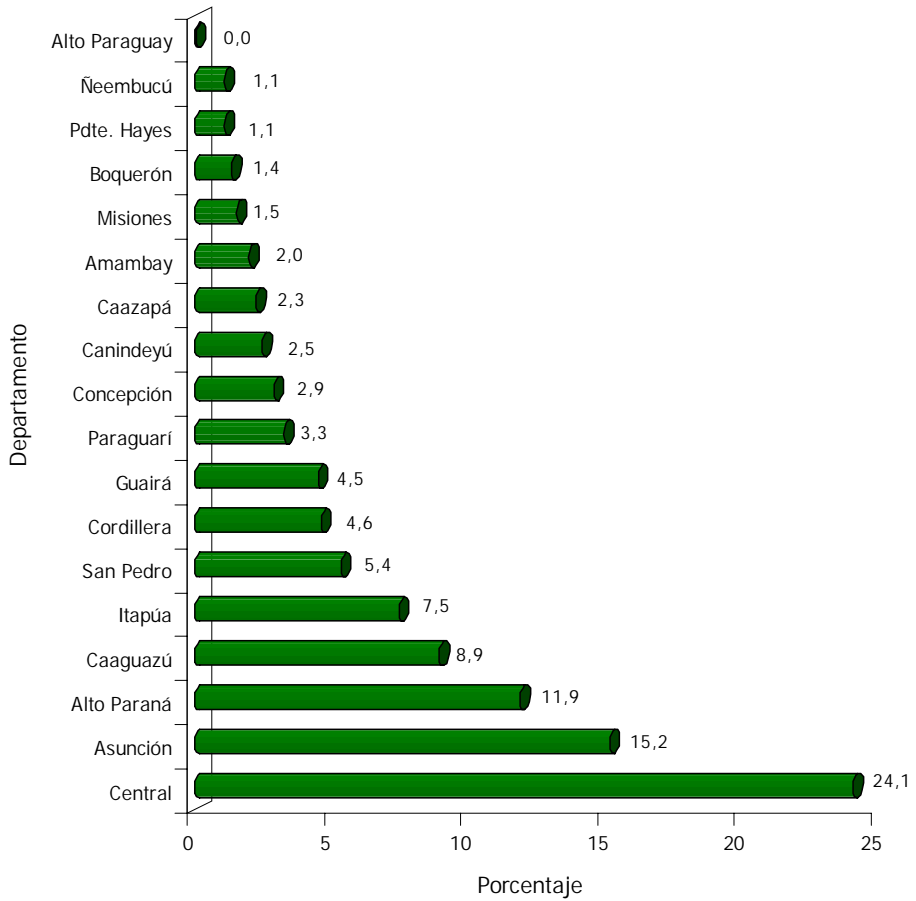
Fuente: Cuadro 2.3

CUADRO 2.4 MATRIMONIOS CELEBRADOS POR ESTADO CIVIL ANTERIOR DE LOS CONTRAYENTES, SEGÚN DEPARTAMENTO. AÑO 2007

DEPARTAMENTO	TOTAL	ESTADO CIVIL ANTERIOR DE LOS CONTRAYENTES									IGNORADO
		SOLTERO CON:			VIUDO CON:			DIVORCIADO CON:			
		SOLTERA	VIUDA	DIVORCIADA	SOLTERA	VIUDA	DIVORCIADA	SOLTERA	VIUDA	DIVORCIADA	
TOTAL PAÍS	19.726	18.838	87	116	180	44	10	312	15	73	51
ASUNCIÓN	2.994	2736	13	42	26	3	5	112	3	41	13
CONCEPCIÓN	569	559	1	-	2	-	-	6	-	-	1
SAN PEDRO	1.057	1035	2	-	9	4	-	6	-	1	-
CORDILLERA	915	880	3	2	12	3	-	8	-	1	6
GUAIRÁ	888	857	8	3	4	1	-	12	-	2	1
CAAGUAZÚ	1.764	1708	3	4	13	4	1	22	-	1	8
CAAZAPÁ	444	422	1	3	11	1	-	1	2	-	3
ITAPÚA	1.474	1429	5	9	11	2	1	16	1	-	-
MISIONES	303	291	1	3	3	2	-	2	1	-	-
PARAGUARÍ	645	623	2	2	10	2	1	4	-	1	-
ALTO PARANÁ	2.348	2249	16	7	13	6	-	32	4	4	17
CENTRAL	4.749	4547	23	31	50	6	2	70	3	16	1
ÑEEMBUCÚ	213	204	1	2	1	1	-	4	-	-	-
AMAMBAY	390	372	3	1	4	-	-	9	-	1	-
CANINDEYÚ	486	461	4	3	8	3	-	4	1	2	-
PDTE. HAYES	213	203	1	2	-	-	-	3	-	3	1
BOQUERÓN	267	256	-	2	2	6	-	1	-	-	-
ALTO PARAGUAY	7	6	-	-	1	-	-	-	-	-	-

Fuente: Dirección General del Registro del Estado Civil. Ministerio de Justicia y Trabajo

Matrimonios celebrados por departamento.
Año 2007



Fuente: Cuadro 2.4

CUADRO 2.5 MATRIMONIOS CELEBRADOS POR MES DE OCURRENCIA, SEGÚN DEPARTAMENTO. AÑO 2007

DEPARTAMENTO	TOTAL	MES DE OCURRENCIA											
		ENERO	FEBRERO	MARZO	ABRIL	MAYO	JUNIO	JULIO	AGOSTO	SETIEMBRE	OCTUBRE	NOVIEMBRE	DICIEMBRE
TOTAL PAÍS	19.726	1.784	1.709	1.509	1.441	1.251	1.288	1.422	1.249	1.804	1.387	1.594	3.288
ASUNCIÓN	2.994	262	277	284	177	177	180	201	167	300	232	268	469
CONCEPCIÓN	569	36	35	44	72	46	34	41	34	47	32	35	113
SAN PEDRO	1.057	81	92	93	121	70	71	91	75	89	60	72	142
CORDILLERA	915	115	85	72	60	50	55	71	47	81	60	69	150
GUAIRÁ	888	95	81	65	57	60	45	49	65	76	59	54	182
CAAGUAZÚ	1.764	137	160	106	128	103	118	119	124	141	155	165	308
CAAZAPÁ	444	45	34	23	42	36	33	47	31	42	18	30	63
ITAPÚA	1.474	154	147	99	93	107	121	106	93	135	83	102	234
MISIONES	303	40	23	25	24	21	16	16	16	22	21	21	58
PARAGUARÍ	645	86	70	39	44	36	39	49	39	60	31	44	108
ALTO PARANÁ	2.348	184	185	171	173	161	142	183	184	196	203	208	358
CENTRAL	4.749	370	398	355	331	272	304	329	273	459	343	404	911
ÑEEMBUCÚ	213	28	16	15	10	17	12	27	16	9	11	9	43
AMAMBAY	390	47	25	31	24	25	34	31	19	38	32	41	43
CANINDEYÚ	486	39	30	33	48	36	46	44	41	66	22	34	47
PDTE. HAYES	213	18	27	20	20	11	11	7	13	26	9	17	34
BOQUERÓN	267	47	23	33	17	22	26	11	12	16	15	20	25
ALTO PARAGUAY	7	-	1	1	-	1	1	-	-	1	1	1	-

Fuente: Dirección General del Registro del Estado Civil. Ministerio de Justicia y Trabajo

CUADRO 2.6 MATRIMONIOS CELEBRADOS POR MES DE OCURRENCIA, SEGÚN DEPARTAMENTO Y DISTRITO. AÑO 2007

DEPARTAMENTO Y DISTRITO	TOTAL	MES DE OCURRENCIA											
		ENERO	FEBRERO	MARZO	ABRIL	MAYO	JUNIO	JULIO	AGOSTO	SETIEMBRE	OCTUBRE	NOVIEMBRE	DICIEMBRE
TOTAL PAÍS	19.726	1.784	1.709	1.509	1.441	1.251	1.288	1.422	1.249	1.804	1.387	1.594	3.288
ASUNCIÓN	2.994	262	277	284	177	177	180	201	167	300	232	268	469
CONCEPCIÓN	569	36	35	44	72	46	34	41	34	47	32	35	113
CONCEPCION	309	22	19	24	35	20	21	21	15	22	13	22	75
BELEN	38	1	2	3	4	1	-	6	2	5	4	3	7
HORQUETA	8	-	-	-	-	-	-	-	1	1	2	-	4
LORETO	93	7	10	9	8	7	8	5	5	6	8	2	18
SAN LAZARO	13	-	-	-	-	-	2	2	3	3	2	1	-
YBY YA'U	108	6	4	8	25	18	3	7	8	10	3	7	9
SAN PEDRO	1.057	81	92	93	121	70	71	91	75	89	60	72	142
SAN PEDRO	103	5	9	2	10	8	12	7	10	8	5	5	22
CHORÉ	155	11	15	14	19	5	9	13	14	15	6	16	18
GRAL. ELIZARDO AQUINO	92	13	6	9	8	1	4	7	7	8	9	10	10
ITACURUBI DEL ROSARIO	35	5	3	4	4	2	1	1	2	3	1	4	5
LIMA	45	3	3	2	5	6	1	4	7	5	1	4	4
NUEVA GERMANIA	15	-	1	1	3	-	-	1	1	1	1	1	5
SAN ESTANISLAO	178	18	20	15	23	8	11	15	10	12	8	11	27
SAN PABLO	9	-	1	1	-	-	-	2	1	-	1	-	3
TACUATI	32	-	2	8	2	2	2	2	1	5	6	2	-
UNIÓN	13	-	1	-	5	-	1	1	1	-	1	1	2
25 DE DICIEMBRE	17	2	-	4	1	1	2	1	5	-	-	-	1
ROSARIO	41	2	1	2	4	5	1	3	2	2	3	3	13
GRAL. ISIDRO RESQUÍN	29	2	5	1	1	3	5	1	2	1	2	1	5
YATAITY DEL NORTE	69	3	8	5	8	4	3	10	2	8	-	3	15
GUAYAIBI	84	6	7	7	7	11	9	6	4	9	5	5	9
CAPIIBARY	74	9	9	14	14	12	8	8	-	-	-	-	-
STA. ROSA DEL AGUARAY	66	2	2	4	7	2	2	9	6	12	11	6	3

(Continúa...)

CUADRO 2.6 ...Continuación

DEPARTAMENTO Y DISTRITO	TOTAL	MES DE OCURRENCIA											
		ENERO	FEBRERO	MARZO	ABRIL	MAYO	JUNIO	JULIO	AGOSTO	SETIEMBRE	OCTUBRE	NOVIEMBRE	DICIEMBRE
CORDILLERA	915	115	85	72	60	50	55	71	47	81	60	69	150
CAACUPÉ	204	28	13	21	15	17	14	12	15	15	13	8	33
ALTOS	46	3	8	3	5	4	4	2	3	3	3	5	3
ARROYOS Y ESTEROS	56	8	4	3	3	1	5	5	3	6	2	9	7
ATYRA	47	8	1	6	2	4	3	3	-	7	8	1	4
CARAGUATAY	38	9	6	4	4	2	1	3	2	3	-	1	3
EMBOSCADA	54	6	12	3	-	1	2	3	2	2	8	1	14
EUSEBIO AYALA	8	3	2	3	-	-	-	-	-	-	-	-	-
ISLA PUCÚ	61	9	3	5	4	6	2	9	1	1	6	10	5
ITACURUBI DE LA CORDILLERA	26	-	-	-	-	-	-	-	-	6	1	10	9
LOMA GRANDE	8	-	2	-	-	-	2	-	-	2	-	1	1
MBOCAYATY DEL YHAGUY	15	3	-	-	2	-	1	-	1	2	-	1	5
NUEVA COLOMBIA	11	-	2	-	-	-	-	-	-	-	1	1	7
PIRIBEBUY	115	13	10	8	7	7	12	8	9	11	5	5	20
PRIMERO DE MARZO	5	2	-	3	-	-	-	-	-	-	-	-	-
SAN BERNARDINO	51	2	3	4	10	1	1	7	-	5	4	6	8
SANTA ELENA	32	5	6	3	3	1	-	5	3	2	-	1	3
TOBATÍ	96	14	11	5	4	4	4	11	3	12	4	5	19
VALENZUELA	29	-	-	-	-	1	3	3	4	4	5	3	6
SAN JOSÉ OBRERO	13	2	2	1	1	1	1	-	1	-	1	3	
GUAIRÁ	888	95	81	65	57	60	45	49	65	76	59	54	182
VILLARRICA	306	35	36	29	16	16	11	20	18	30	20	22	53
BORJA	35	2	2	3	2	1	3	5	2	8	2	1	4
CAPITÁN MAURICIO J. TROCHE	43	3	3	2	2	3	6	2	4	5	3	1	9
CORONEL MARTÍNEZ	37	3	3	1	2	3	2	2	3	2	2	4	10
FÉLIX PÉREZ CARDOZO	22	2	1	2	3	2	-	2	2	2	1	1	4
GENERAL EUGENIO A. GARAY	51	3	1	1	4	8	3	1	4	2	5	2	17
INDEPENDENCIA	140	11	12	6	4	11	6	3	14	10	15	15	33

(Continúa...)

CUADRO 2.6 ...Continuación

DEPARTAMENTO Y DISTRITO	TOTAL	MES DE OCURRENCIA											
		ENERO	FEBRERO	MARZO	ABRIL	MAYO	JUNIO	JULIO	AGOSTO	SETIEMBRE	OCTUBRE	NOVIEMBRE	DICIEMBRE
ITAPÉ	25	2	1	3	2	-	1	1	3	3	2	-	7
ITURBE	35	6	1	2	2	4	3	-	2	4	1	1	9
JOSÉ FASSARDI	24	3	4	1	3	4	4	3	2	-	-	-	-
NATALICIO TALAVERA	37	4	4	-	2	2	1	5	4	2	1	2	10
ÑUMÍ	41	9	5	2	6	-	2	-	2	-	3	1	11
SAN SALVADOR	13	2	1	1	-	-	1	2	-	2	1	1	2
YATAITY	25	6	4	3	2	1	-	-	1	2	-	2	4
DOCTOR BOTTRELL	1	-	-	-	-	-	-	1	-	-	-	-	-
PASO YOBAI	53	4	3	9	7	5	2	2	4	4	3	1	9
CAAGUAZÚ	1.764	137	160	106	128	103	118	119	124	141	155	165	308
CORONEL OVIEDO	372	27	34	25	30	21	23	23	37	35	38	28	51
CAAGUAZÚ	437	43	35	21	23	23	20	26	29	36	39	54	88
CARAYAÓ	41	-	7	4	2	3	4	4	4	1	2	3	7
DOCTOR CECILIO BÁEZ	18	2	-	2	-	-	2	2	2	1	3	1	3
SANTA ROSA DEL MBUTUY	103	2	5	5	8	6	6	7	5	9	18	18	14
DOCTOR JUAN MANUEL FRUTOS	114	14	15	4	6	2	5	2	7	14	11	12	22
REPATRIACIÓN	99	-	24	5	11	2	7	6	4	3	2	2	33
SAN JOAQUÍN	31	3	2	1	1	1	2	5	1	1	4	4	6
SAN JOSÉ DE LOS ARROYOS	70	12	9	7	5	2	4	3	1	4	11	4	8
YHÚ	10	-	1	-	3	3	3	-	-	-	-	-	-
DOCTOR J. EULOGIO ESTIGARRIBIA	146	13	4	6	9	15	15	12	7	12	13	10	30
R.I. 3 CORRALES	52	4	3	3	3	9	4	4	2	2	4	7	7
RAÚL ARSENIO OVIEDO	96	6	7	9	5	4	7	7	12	6	4	15	14
JOSÉ DOMINGO OCAMPOS	48	4	4	1	5	5	1	2	2	7	3	3	11
MCAL. FRANCISCO SOLANO LÓPEZ	19	3	1	-	1	1	4	2	-	2	-	2	3
3 DE FEBRERO	59	1	7	9	6	4	7	10	7	1	1	1	5
SIMÓN BOLIVAR	4	-	-	-	-	-	-	-	-	4	-	-	-

(Continúa...)

CUADRO 2.6 ...Continuación

DEPARTAMENTO Y DISTRITO	TOTAL	MES DE OCURRENCIA											
		ENERO	FEBRERO	MARZO	ABRIL	MAYO	JUNIO	JULIO	AGOSTO	SETIEMBRE	OCTUBRE	NOVIEMBRE	DICIEMBRE
VAQUERÍA	45	3	2	4	10	2	4	4	4	3	2	1	6
CAAZAPÁ	444	45	34	23	42	36	33	47	31	42	18	30	63
CAAZAPÁ	72	4	7	3	5	5	7	4	10	6	2	6	13
ABAÍ	105	2	3	3	12	13	11	4	7	15	8	13	14
BUENA VISTA	19	-	2	-	1	3	5	2	2	-	2	-	2
DOCTOR MOISÉS BERTONI	22	1	4	1	-	-	-	-	2	4	-	3	7
MACIEL	20	9	1	1	-	-	-	1	2	1	1	1	3
SAN JUAN NEPOMUCENO	100	12	10	8	11	8	8	22	3	5	4	3	6
TAVAI	30	3	-	4	4	3	1	6	-	4	-	2	3
YEGROS	23	6	-	2	2	2	1	4	2	3	-	-	1
YUTY	53	8	7	1	7	2	-	4	3	4	1	2	14
ITAPÚA	1.474	154	147	99	93	107	121	106	93	135	83	102	234
ENCARNACIÓN	571	68	61	46	19	42	42	38	29	60	41	36	89
BELLA VISTA	28	3	1	6	3	3	2	2	1	3	2	-	2
CAMBYRETA	79	9	9	5	1	3	9	8	7	4	5	6	13
CARMEN DEL PARANA	37	3	7	1	2	6	-	-	1	3	2	1	11
FRAM	56	5	5	3	1	2	7	3	1	3	2	13	11
GRAL. ARTIGAS	13	-	-	-	-	-	-	1	-	3	1	5	3
GRAL. DELGADO	30	2	5	4	1	1	3	2	1	4	2	1	4
HOHENAU	116	13	16	4	10	3	5	8	5	13	6	14	19
JESÚS	9	2	-	-	-	-	1	-	1	3	1	-	1
JOSÉ LEANDRO OVIEDO	5	-	1	-	1	-	1	-	1	1	-	-	-
MAYOR JULIO D. OTAÑO	37	7	2	4	2	2	7	5	7	1	-	-	-
SAN COSME Y DAMIAN	30	9	10	3	8	-	-	-	-	-	-	-	-
SAN PEDRO DEL PARANA	64	5	7	2	4	5	2	8	6	6	1	2	16
SAN RAFAEL DEL PARANA	83	10	8	4	11	4	12	8	7	5	1	5	8
EDELIRA	83	6	4	6	9	10	8	5	13	6	4	4	8
TOMÁS ROMERO PEREIRA	31	-	-	-	-	-	-	-	1	6	4	3	17

(Continúa...)

CUADRO 2.6 ...Continuación

DEPARTAMENTO Y DISTRITO	TOTAL	MES DE OCURRENCIA											
		ENERO	FEBRERO	MARZO	ABRIL	MAYO	JUNIO	JULIO	AGOSTO	SETIEMBRE	OCTUBRE	NOVIEMBRE	DICIEMBRE
LA PAZ	46	2	1	1	3	7	5	1	4	4	5	4	9
YATAYTY	117	7	10	10	8	14	8	14	7	7	3	7	22
ITAPUA POTY	39	3	-	-	10	5	9	3	1	3	3	1	1
MISIONES	303	40	23	25	24	21	16	16	16	22	21	21	58
SAN JUAN BAUTISTA	68	5	7	4	9	5	4	1	3	4	1	7	18
AYOLAS	53	8	4	4	2	5	1	1	3	3	6	5	11
SAN IGNACIO	87	7	8	9	7	8	8	3	4	8	5	5	15
SAN MIGUEL	12	2	-	1	-	-	2	-	1	1	1	-	4
SAN PATRICIO	14	-	-	-	-	-	1	3	2	2	3	3	-
SANTA MARÍA	27	3	1	2	1	2	-	5	3	2	1	1	6
SANTA ROSA	12	8	-	-	-	-	-	-	-	-	-	-	4
SANTIAGO	21	4	2	4	5	1	-	1	-	2	2	-	-
VILLA FLORIDA	6	2	-	1	-	-	-	1	-	-	2	-	-
YABEBYRY	3	1	1	-	-	-	-	1	-	-	-	-	-
PARAGUARÍ	645	86	70	39	44	36	39	49	39	60	31	44	108
PARAGUARÍ	75	6	5	6	5	2	1	5	5	10	6	7	17
ACAHAY	30	4	2	3	1	1	1	1	1	4	1	4	7
CAAPUCÚ	26	4	2	1	-	-	3	3	1	2	1	2	7
CABALLERO	12	2	5	-	-	1	-	1	-	-	-	-	3
CARAPEGUA	98	20	13	3	8	5	3	8	4	11	4	1	18
ESCOBAR	17	1	1	4	2	-	1	1	2	-	2	-	3
LA COLMENA	36	1	3	3	4	3	5	5	1	2	-	2	7
MBUYAPEY	24	4	1	-	3	2	1	1	1	1	3	-	7
PIRAYU	81	12	8	2	6	5	4	5	7	8	4	9	11
QUIINDY	29	2	3	2	4	2	3	3	1	2	1	1	5
SAN ROQUE GONZÁLEZ	21	3	4	1	1	-	1	-	-	3	-	2	6
SAPUCAI	21	1	3	1	1	1	1	-	1	1	2	2	7

(Continúa...)

CUADRO 2.6 ...Continuación

DEPARTAMENTO Y DISTRITO	TOTAL	MES DE OCURRENCIA											
		ENERO	FEBRERO	MARZO	ABRIL	MAYO	JUNIO	JULIO	AGOSTO	SETIEMBRE	OCTUBRE	NOVIEMBRE	DICIEMBRE
TEBICUARY MÍ	14	-	-	1	-	-	-	3	1	1	2	5	1
YAGUARON	93	14	14	9	3	9	12	9	11	12	-	-	-
YBYCUI	54	10	5	1	5	5	3	3	3	3	4	6	6
YBYTUMI	14	2	1	2	1	-	-	1	-	-	1	3	3
ALTO PARANÁ	2.348	184	185	171	173	161	142	183	184	196	203	208	358
CIUDAD DEL ESTE	967	56	109	97	87	64	36	82	65	67	79	87	138
PDTE. FRANCO	321	36	-	-	7	24	32	21	27	40	34	31	69
DOMINGO MARTÍNEZ DE IRALA	42	-	1	1	-	3	6	6	4	9	9	1	2
DR. JUAN LEÓN MALLORQUÍN	54	6	8	3	3	8	5	1	2	4	2	2	10
HERNANDARÍAS	292	25	33	24	28	7	15	16	41	16	22	21	44
ITAQUYRY	45	3	-	3	2	5	10	2	4	4	3	2	7
JUAN E. O'LEARY	55	4	5	5	2	4	3	5	2	5	5	8	7
YGUAZU	7	1	-	-	-	-	-	1	-	2	-	-	3
MINGA GUAZU	274	25	19	20	17	13	8	21	23	27	26	28	47
SANTA RITA	87	9	2	7	13	13	9	3	4	6	4	9	8
NARANJAL	33	4	-	1	2	5	2	4	5	3	2	5	-
STA. ROSA DEL MONDAY	62	8	2	5	5	5	6	8	3	5	7	3	5
MINGA PORÁ	57	4	5	2	4	3	4	6	4	5	4	3	13
MBARACAYU	19	3	1	2	2	4	3	4	-	-	-	-	-
SAN ALBERTO	33	-	-	1	1	3	3	3	-	3	6	8	5
CENTRAL	4.749	370	398	355	331	272	304	329	273	459	343	404	911
AREGUÁ	212	17	12	16	14	19	13	13	10	19	10	10	59
CAPIATÁ	572	60	66	39	42	31	29	35	29	50	45	52	94
FERNANDO DE LA MORA	511	34	29	27	31	27	26	44	34	75	38	45	101
GUARAMBARÉ	77	3	11	5	4	3	5	3	8	10	6	9	10
ITAUGUÁ	214	29	22	17	8	16	14	14	11	21	14	15	33
LAMBARÉ	69	3	7	6	3	4	4	6	3	12	3	7	11

(Continúa...)

CUADRO 2.6 ...Continuación

DEPARTAMENTO Y DISTRITO	TOTAL	MES DE OCURRENCIA											
		ENERO	FEBRERO	MARZO	ABRIL	MAYO	JUNIO	JULIO	AGOSTO	SETIEMBRE	OCTUBRE	NOVIEMBRE	DICIEMBRE
LIMPIO	252	18	6	26	34	15	30	11	16	5	6	17	68
LUQUE	872	77	90	77	51	38	48	62	49	76	66	63	175
MARIANO ROQUE ALONSO	188	24	17	12	11	11	10	14	15	10	14	20	30
NUEVA ITALIA	31	1	3	1	3	2	2	4	3	2	4	2	4
ÑEMBY	357	31	38	27	23	14	27	33	20	31	24	26	63
SAN ANTONIO	101	11	8	9	2	11	9	6	7	7	9	7	15
SAN LORENZO	713	6	35	24	60	57	54	54	39	82	59	86	157
VILLA ELISA	268	26	17	26	21	17	19	14	16	29	22	21	40
VILLETA	75	10	8	12	10	2	1	6	2	6	6	1	11
YPACARAÍ	50	-	3	7	1	-	4	2	1	12	6	4	10
YPANÉ	78	7	12	13	4	1	1	5	3	9	2	13	8
J. AUGUSTO SALDÍVAR	109	13	14	11	9	4	8	3	7	3	9	6	22
ÑEEMBUCÚ	213	28	16	15	10	17	12	27	16	9	11	9	43
PILAR	103	14	8	10	5	7	3	10	4	7	5	6	24
ALBERDI	3	-	2	-	-	1	-	-	-	-	-	-	-
CERRITO	16	1	1	-	-	2	1	2	2	1	-	1	5
DESMOCHADOS	1	-	-	-	1	-	-	-	-	-	-	-	-
GENERAL JOSÉ EDUVIGIS DIAZ	10	2	1	1	1	-	3	2	-	-	-	-	-
HUMAITÁ	10	5	-	-	-	-	1	1	-	-	1	-	2
LAURELES	4	-	-	-	-	1	-	2	-	-	1	-	-
MAYOR JOSÉ D. MARTÍNEZ	7	1	-	1	1	1	-	-	1	-	-	-	2
PASO DE PATRIA	4	1	1	-	-	1	-	1	-	-	-	-	-
SAN JUAN B. DE ÑEEMBUCÚ	39	-	3	2	-	3	2	8	8	-	3	2	8
TACUARAS	5	2	-	-	2	-	-	1	-	-	-	-	-
VILLAFRANCA	4	-	-	-	-	-	1	-	1	1	1	-	-
VILLA OLIVA	7	2	-	1	-	1	1	-	-	-	-	-	2

(Continúa...)

CUADRO 2.6 ...Continuación

DEPARTAMENTO Y DISTRITO	TOTAL	MES DE OCURRENCIA											
		ENERO	FEBRERO	MARZO	ABRIL	MAYO	JUNIO	JULIO	AGOSTO	SETIEMBRE	OCTUBRE	NOVIEMBRE	DICIEMBRE
AMAMBAY	390	47	25	31	24	25	34	31	19	38	32	41	43
PEDRO JUAN CABALLERO	390	47	25	31	24	25	34	31	19	38	32	41	43
CANINDEYÚ	486	39	30	33	48	36	46	44	41	66	22	34	47
SALTOS DEL GUAIRA	64	4	1	4	7	7	8	6	5	7	1	6	8
CORPUS CHRISTI	66	5	-	3	7	4	6	6	2	5	5	10	13
CURUGUATY	169	21	18	18	10	8	18	9	20	31	1	3	12
VILLA YGATIMI	17	2	3	1	4	4	-	1	-	2	-	-	-
ITANARA	2	-	-	-	1	-	-	-	-	-	-	-	1
YPEJHÚ	12	-	-	-	2	1	1	2	2	2	1	1	-
FRANCISCO CABALLERO ALVAREZ9	-	-	-	-	-	-	-	-	-	1	2	3	3
KATUETE	6	5	-	1	-	-	-	-	-	-	-	-	-
LA PALOMA	70	-	4	2	7	8	7	10	8	12	5	5	2
NUEVA ESPERANZA	71	2	4	4	10	4	6	10	4	6	7	6	8
PRESIDENTE HAYES	213	18	27	20	20	11	11	7	13	26	9	17	34
PAZO COLARADO	23	-	4	2	-	2	1	-	2	1	3	5	3
BENJAMÍN ACEVAL	79	6	7	9	7	2	3	6	11	6	2	5	15
VILLA HAYES	111	12	16	9	13	7	7	1	-	19	4	7	16
BOQUERÓN	267	47	23	33	17	22	26	11	12	16	15	20	25
MARISCAL ESTIGARRIBIA	267	47	23	33	17	22	26	11	12	16	15	20	25
ALTOPARAGUAY	7	-	1	1	-	1	1	-	-	1	1	1	-
FUERTE OLIMPO	7	-	1	1	-	1	1	-	-	1	1	1	-

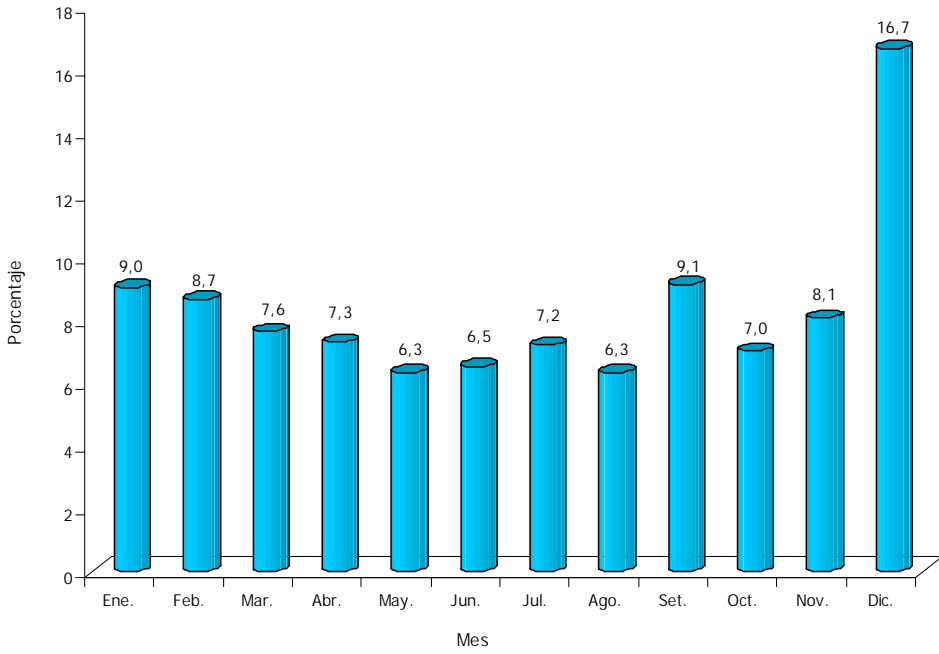
Fuente: Dirección General del Registro del Estado Civil. Ministerio de Justicia y Trabajo

CUADRO 2.7 MATRIMONIOS CELEBRADOS POR NACIONALIDAD DE LOS CONTRAYENTES, SEGÚN MES DE OCURRENCIA. AÑO 2007

MES DE OCURRENCIA	TOTAL	NACIONALIDAD DE LOS CONTRAYENTES								
		PARAGUAYO CON:			EXTRANJERO CON:			NACIONALIDAD NO INFORMADA		
		PARAGUAYA	EXTRANJERA	NO INFORMADO	PARAGUAYA	EXTRANJERA	NO INFORMADO	PARAGUAYA	EXTRANJERA	NO INFORMADO
TOTAL PAÍS	19.726	17.987	389	8	939	380	2	3	-	18
ENERO	1.784	1618	40	-	99	26	-	1	-	-
FEBRERO	1.709	1585	24	-	76	24	-	-	-	-
MARZO	1.509	1350	37	-	92	29	-	-	-	1
ABRIL	1.441	1309	18	-	76	37	-	-	-	1
MAYO	1.251	1117	35	-	60	39	-	-	-	-
JUNIO	1.288	1153	31	7	68	28	1	-	-	-
JULIO	1.422	1267	32	-	91	29	1	-	-	2
AGOSTO	1.249	1128	29	-	61	31	-	-	-	-
SEPTIEMBRE	1.804	1657	38	1	76	32	-	-	-	-
OCTUBRE	1.387	1263	27	-	55	36	-	1	-	5
NOVIEMBRE	1.594	1453	32	-	71	37	-	1	-	-
DICIEMBRE	3.288	3087	46	-	114	32	-	-	-	9

Fuente: Dirección General del Registro del Estado Civil. Ministerio de Justicia y Trabajo

Matrimonios celebrados por mes.
Año 2007



Fuente: Cuadro 2.7

CUADRO 2.8 MATRIMONIOS CELEBRADOS POR GRUPOS DE EDAD DE LOS HOMBRES, SEGÚN DEPARTAMENTO. AÑO 2007

DEPARTAMENTO	TOTAL	GRUPOS DE EDAD DE LOS HOMBRES													IGNORADO	
		<15	15-19	20-24	25-29	30-34	35-39	40-44	45-49	50-54	55-59	60-64	65-69	70-74		75 y +
TOTAL PAÍS	19.726	-	609	5.633	6.407	3.093	1.561	907	524	357	221	140	99	62	99	14
ASUNCIÓN	2.994	-	64	639	1025	530	283	145	117	63	44	29	24	13	17	1
CONCEPCIÓN	569	-	20	180	178	81	44	28	15	7	5	6	1	2	2	-
SAN PEDRO	1.057	-	43	368	351	133	67	33	18	15	10	8	3	3	3	2
CORDILLERA	915	-	19	233	337	132	74	46	18	24	7	2	9	4	10	-
GUAIRÁ	888	-	36	268	300	146	60	24	15	12	12	5	4	1	4	1
CAAGUAZÚ	1.764	-	55	549	585	283	119	76	35	23	16	3	9	4	6	1
CAAZAPÁ	444	-	20	101	147	85	41	17	14	8	9	-	2	-	-	-
ITAPÚA	1.474	-	62	481	448	217	95	70	36	27	6	17	6	1	7	1
MISIONES	303	-	5	90	101	47	23	18	5	5	2	1	3	2	1	-
PARAGUARÍ	645	-	13	165	219	107	55	31	13	17	3	7	4	3	7	1
ALTO PARANÁ	2.348	-	84	656	748	392	206	123	57	37	16	11	6	6	6	-
CENTRAL	4.749	-	117	1395	1514	716	375	219	140	92	70	39	23	18	27	4
ÑEEMBUCÚ	213	-	7	68	68	35	11	9	4	2	5	2	-	1	1	-
AMAMBAY	390	-	13	108	116	58	41	21	9	7	7	5	1	1	3	-
CANINDEYÚ	486	-	35	170	124	67	33	26	14	7	3	1	3	2	1	-
PDTE. HAYES	213	-	5	62	66	26	14	15	9	6	4	3	1	-	2	-
BOQUERÓN	267	-	11	98	79	38	19	5	4	4	2	1	-	1	2	3
ALTO PARAGUAY	7	-	-	2	1	-	1	1	1	1	-	-	-	-	-	-

Fuente: Dirección General del Registro del Estado Civil. Ministerio de Justicia y Trabajo

CUADRO 2.9 MATRIMONIOS CELEBRADOS POR GRUPOS DE EDAD DE LAS MUJERES, SEGÚN DEPARTAMENTO. AÑO 2007

DEPARTAMENTO	TOTAL	GRUPOS DE EDAD DE LAS MUJERES														IGNORADO
		<15	15-19	20-24	25-29	30-34	35-39	40-44	45-49	50-54	55-59	60-64	65-69	70-74	75 y +	
TOTAL PAÍS	19.726	16	4.068	6.372	4.872	1.894	971	586	369	239	118	73	58	32	23	35
ASUNCIÓN	2.994	-	250	884	1013	381	196	94	72	47	20	15	10	4	5	3
CONCEPCIÓN	569	1	176	172	106	52	21	14	10	8	5	3	-	-	1	-
SAN PEDRO	1.057	3	349	366	181	67	39	16	14	9	5	2	4	-	-	2
CORDILLERA	915	-	151	299	253	86	43	31	19	13	5	2	6	3	3	1
GUAIRÁ	888	3	233	279	219	77	32	20	8	7	2	1	3	2	1	1
CAAGUAZÚ	1.764	-	459	637	375	129	75	45	18	12	1	6	3	2	2	-
CAAZAPÁ	444	-	155	130	75	43	20	7	6	4	3	1	-	-	-	-
ITAPÚA	1.474	-	466	455	290	101	60	35	16	16	3	6	5	-	3	18
MISIONES	303	-	56	102	77	33	7	11	6	3	2	2	2	1	-	1
PARAGUARÍ	645	-	127	216	157	49	36	22	10	9	9	5	2	1	1	1
ALTO PARANÁ	2.348	6	491	738	587	245	124	79	32	20	8	7	4	5	2	-
CENTRAL	4.749	1	727	1586	1231	501	252	167	117	70	46	15	16	11	5	4
ÑEEMBUCÚ	213	-	45	72	55	19	8	1	8	2	2	-	-	-	-	1
AMAMBAY	390	-	86	122	86	44	14	17	12	5	2	-	1	1	-	-
CANINDEYÚ	486	2	193	134	74	31	23	13	5	4	1	5	1	-	-	-
PDTE. HAYES	213	-	30	76	44	22	11	8	11	4	4	3	-	-	-	-
BOQUERÓN	267	-	73	103	48	13	9	5	4	6	-	-	1	2	-	3
ALTO PARAGUAY	7	-	1	1	1	1	1	1	1	-	-	-	-	-	-	-

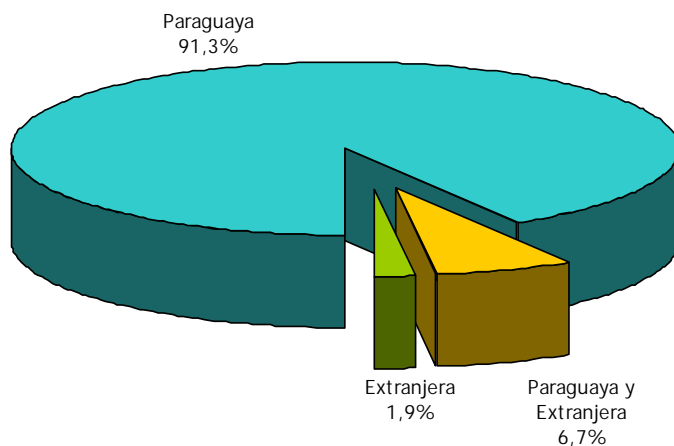
Fuente: Dirección General del Registro del Estado Civil . Ministerio de Justicia y Trabajo

CUADRO 2.10 NÚMERO DE PERSONAS QUE CONTRAJERON MATRIMONIO POR NACIONALIDAD DE LOS CONTRAYENTES, SEGÚN ALFABETISMO Y SEXO. AÑO 2007

ALFABETISMO Y SEXO	TOTAL	NACIONALIDAD DE LOS CONTRAYENTES			IGNORADO
		PARAGUAYA	PARAGUAYA Y EXTRANJERA	EXTRANJERA	
TOTAL PAÍS	39.452	35.974	2.656	760	62
HOMBRES	19.726	17.987	1.328	380	31
MUJERES	19.726	17.987	1.328	380	31
ALFABETOS	38.973	35.548	2.637	751	37
HOMBRES	19.501	17788	1318	376	19
MUJERES	19.472	17760	1319	375	18
ANALFABETOS	301	291	5	3	2
HOMBRES	140	134	3	2	1
MUJERES	161	157	2	1	1
IGNORADO	178	135	14	6	23
HOMBRES	85	65	7	2	11
MUJERES	93	70	7	4	12

Fuente: Dirección General del Registro del Estado Civil. Ministerio de Justicia y Trabajo

Matrimonios celebrados por nacionalidad de los contrayentes.
Año 2007



Fuente: Cuadro 2.10