

Encuesta Permanente de Hogares Continua (EPHC) COVID - 19 2do. Trimestre 2020

SITUACIONES ADVERSAS (EFECTOS DEL COVID - 19)

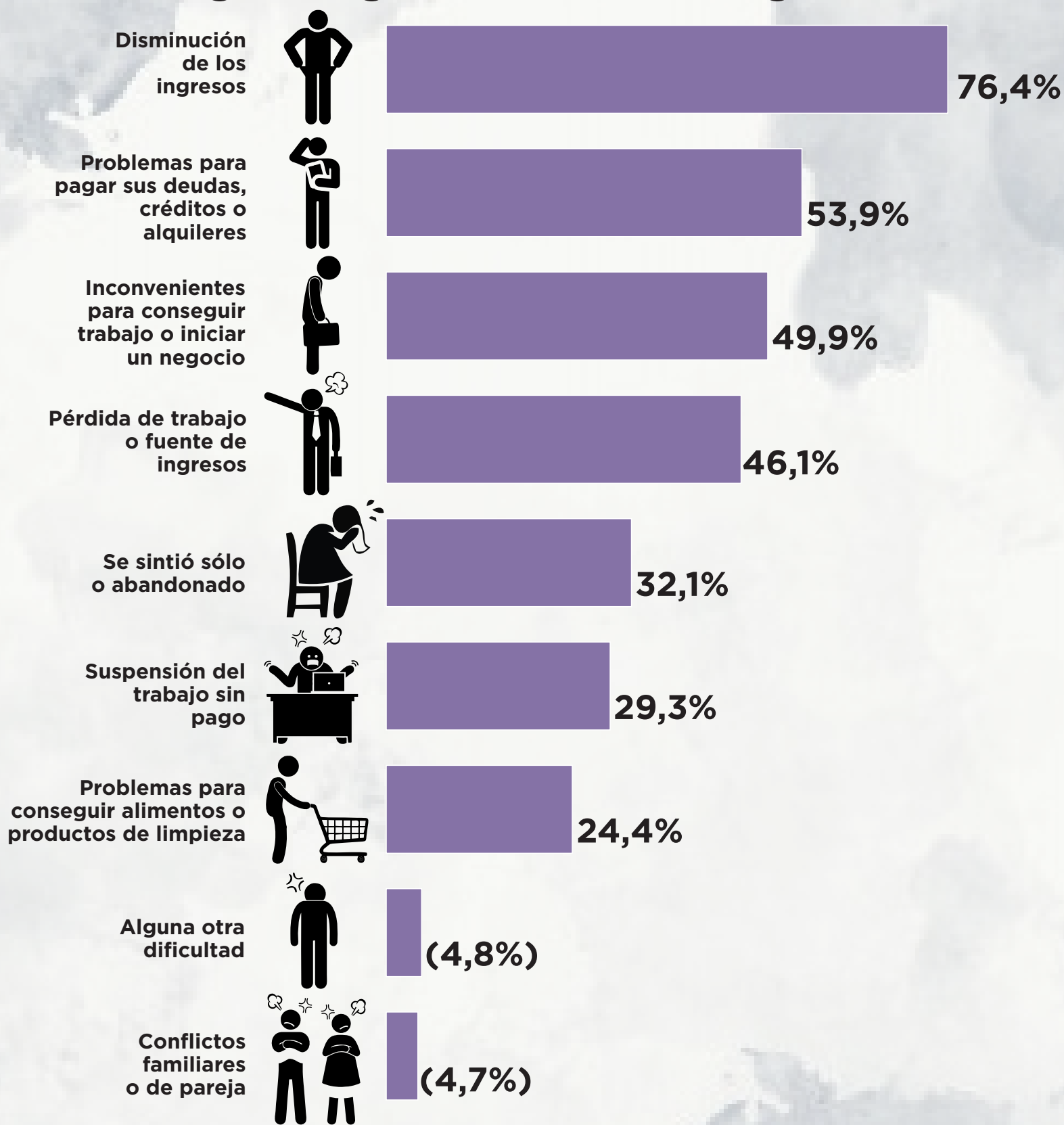


ALTO PARANÁ

Desde el 2do trimestre del año 2020 (abril a junio), y con el objetivo de contar con información oportuna sobre los efectos de las medidas adoptadas por el gobierno para la contención de la pandemia del COVID-19, en las condiciones de vida de los hogares paraguayos, la DGEEC incorporó en la Encuesta Permanente de Hogares una pregunta de percepción sobre diferentes situaciones adversas que pudieron experimentar los hogares en dicho periodo.

Los resultados del departamento Alto Paraná y su interpretación descriptiva se presentan a continuación:

¿El hogar o algún miembro del hogar tuvo...?



Fuente: DGEEC. Encuesta Permanente de Hogares Continua 2020 (EPHC) COVID -19.

Nota: () Estimación basada en menos a 30 casos muestrales, que pueden ser consideradas como insuficiencia muestral

Del total de hogares de Alto Paraná (228.190), el 76,4% de los hogares reportaron que algún miembro del hogar registró "Disminución de sus ingresos". En segundo orden, se presentan los hogares con "Problemas para pagar sus deudas, créditos o alquileres (53,9%), seguido de los "Inconvenientes para conseguir trabajo o iniciar un negocio", que afectó al 49,9% de los hogares. Otra dificultad señalada por el 46,1% de los hogares, se refiere a la "Pérdida del trabajo o fuente de ingresos".

Además, el 32,1% de los hogares manifestaron que algún miembro del hogar "Se sintió sólo o abandonado", el 29,3% manifestó que tuvieron "Suspensión del trabajo sin pago", el 24,4% tuvo "Problemas para conseguir alimentos o productos de limpieza", ya sea por escasez del producto, carencia monetaria para comprarlos, entre otros, y el 4,7% de los hogares declaró que experimentaron "Conflictos Familiares o de pareja".



DIRECCIÓN GENERAL
DE ESTADÍSTICA,
ENCUESTAS Y CENSOS

TETÃ REKUÁI
GOBIERNO NACIONAL

Paraguay
de la gente