



DIRECCIÓN GENERAL  
DE ESTADÍSTICA,  
ENCUESTAS Y CENSOS

TETÃ REKUÁI  
GOBIERNO NACIONAL  
Jajapo ñande raperã ko'ãga guive  
Construyendo el futuro hoy

# Nuevas series de pobreza en Paraguay



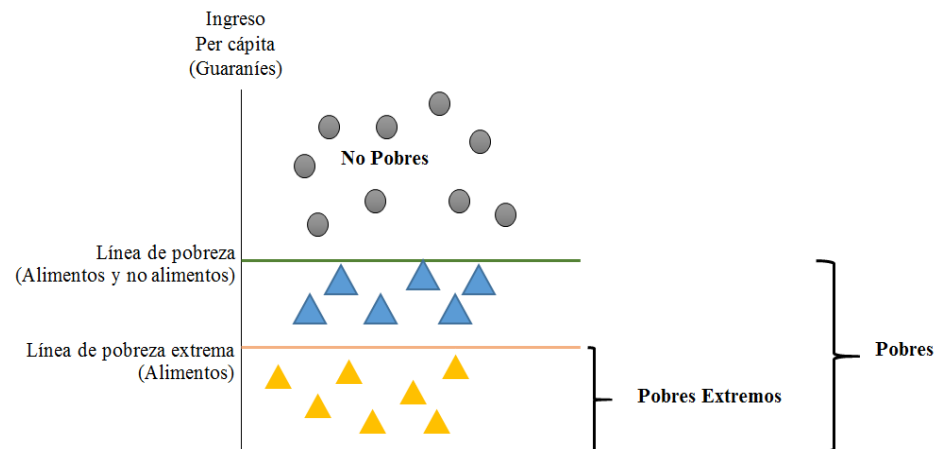
## Contenido:

- 1) Medición de la Pobreza Monetaria
- 2) Principales Cambios
  - 2.1. Nuevas canastas. Nuevas Líneas de pobreza
  - 2.2. Nuevos volúmenes poblacionales
- 3) Estructura del ingreso
- 4) Nueva Serie de Pobreza Extrema
- 5) Nueva Serie de Pobreza Total

# 1) Medición de la pobreza monetaria

En el Paraguay se utiliza la medición de la **pobreza monetaria**, la cual se calcula comparando los **ingresos** per cápita de los hogares con las **líneas de pobreza**.

- La **línea de pobreza extrema** representa el costo de una **Canasta Básica de Alimentos (CBA)** constituida por un conjunto de alimentos y bebidas no alcohólicas cuyo contenido calórico satisfacen los requerimientos calóricos mínimos (vida saludable).
- La **línea de pobreza total** es igual al costo de la **Canasta Básica de Consumo (CBC)** que incluye además de los alimentos el costo de otros bienes y servicios no alimentarios considerados esenciales.





## 2) Principales Cambios

### 2.1 Actualización de los valores de la Línea de pobreza:

Elaboración de nuevas canastas a partir de una encuesta de ingresos y gastos de los hogares del país. Implica nuevos valores de las líneas de pobreza.

2.2 Ajustes de los volúmenes poblacionales en base a las nuevas proyecciones de población publicadas en octubre del año 2015.

## 2.1 ) Nuevas canastas, Nuevas líneas de pobreza

- Las líneas de pobreza se obtienen de **encuestas especializadas** que captan los gastos, consumos y preferencias de la población.
- Estas deben ser **actualizadas periódicamente para reflejar los cambios en los patrones de consumo de los hogares.**

*Encuesta Integrada de Hogares  
(EIH) 1997/1998*

*Encuesta de Ingresos y Gastos y de  
Condiciones de Vida (EIGyCV) 2011-  
2012*



- 53 Productos alimenticios (agregados)
- 2180 Productos alimenticios (desagregados)

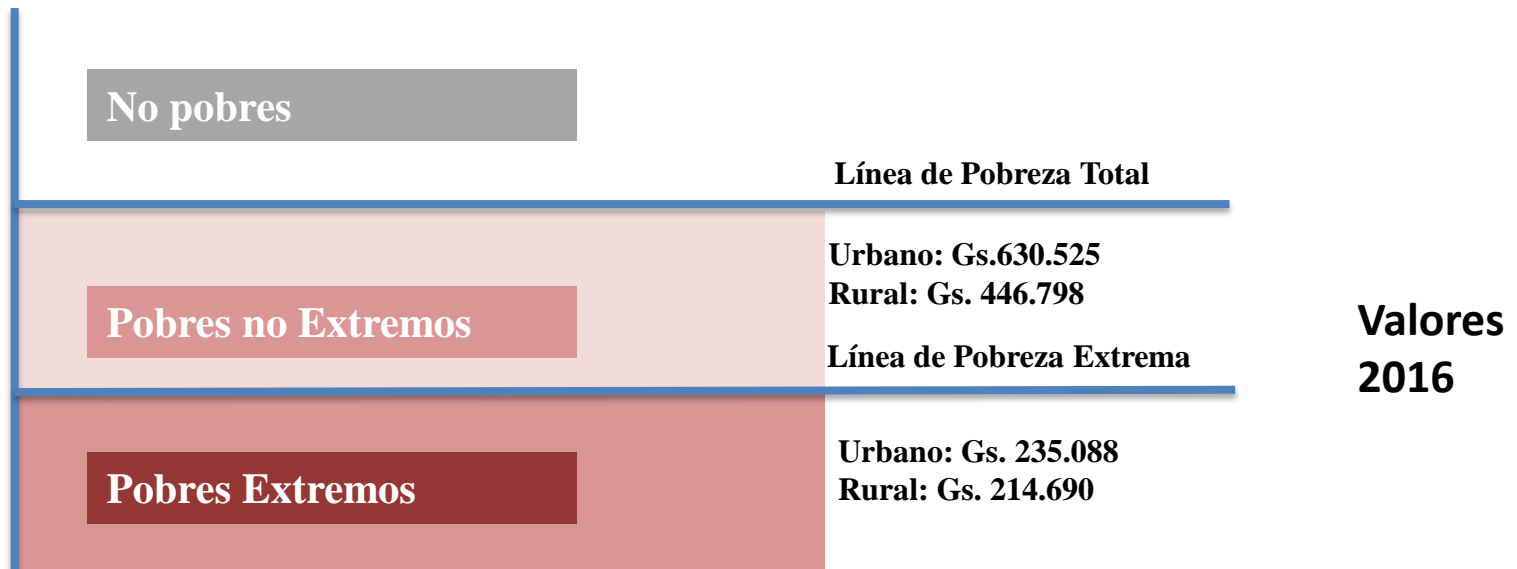
*Las líneas se construyen en base a los patrones de consumo de una población de referencia que representa a la población pobre.*



## 2.1) Línea de Pobreza Total (LPT). Año 2016

Costo de la canasta Básica de Consumo o Línea de Pobreza total (LPT) =  
Costo de la Canasta Básica de Alimentos + el costo de otros bienes y servicios no  
alimentarios

Ingreso per cápita  
(Guaraníes)





## 2.1) Valor de la línea de pobreza 2010-2016

		2010	2011	2012	2013	2014	2015	2016
Línea de pobreza extrema	Urbana	187.637	201.084	194.438	212.676	216.077	219.632	235.088
	Rural	171.357	183.637	177.567	194.223	197.328	200.575	214.690
Línea de pobreza total	Urbana	493.061	523.735	540.917	569.073	588.552	606.429	630.525
	Rural	352.073	374.096	381.742	403.759	416.310	427.893	446.798

Fuente: DGEEC-EIG y CV 2011-2012 e IPC del BCP

	Línea de Pobreza Extrema	Línea de Pobreza Total
Variación 2015/2016	6,6	3,8
Variación 2014/2015	1,6	2,9

## 2. 2 Ajustes de los factores de Ponderación

### 4. Se realizan ajustes en base a nuevas proyecciones de población (Proyecciones Revisión 2015).

La Encuesta Permanente de Hogares es una Encuesta por muestreo que permite realizar inferencias para toda la población.

Se deben elaborar ponderaciones que se ajustan a las estimaciones de población total. Hasta el año 2015 se utilizaban estimaciones basadas en el Censo 2002 y a partir de octubre 2015 se cuenta con nuevas proyecciones de población, consideradas en esta nueva serie.

Asimismo, se aplicaron **técnicas de calibración** para que la muestra de la encuesta, una vez ponderada, expanda a la población proyectada para el año de referencia, para cada área de residencia, para cada departamento del país **y para la estructura de la población por sexo y grupos quinquenales de edad.**





### 3) Comportamiento de los ingresos per cápita por quintiles de ingresos

#### Estructura del Ingreso 2016

Fuente de ingreso	Hogares clasificados por quintiles de ingreso per capita mensual					
	Total	20% más pobre	20% siguiente	20% siguiente	20% siguiente	20% más rico
Ingresos laborales	85,27	73,27	84,97	87,95	89,80	83,86
Ing por ayuda familiar del país	3,10	7,18	4,94	3,71	3,08	2,40
Ing por ayuda familiar del exterior	0,78	1,60	0,82	1,16	0,67	0,68
Ing por jubilación o pensión	3,94	(*)	(*)	1,38	2,60	5,77
Ing del Estado Monetario Tekopora	0,32	4,64	1,16	0,28	(*)	(*)
Ing del Estado Monetario Adulto Mayor	0,64	2,53	2,32	1,53	0,57	0,07
Otros ingresos <sup>1</sup>	5,95	10,46	5,11	3,99	3,24	7,21
<b>TOTAL</b>	<b>100,00</b>	<b>100,00</b>	<b>100,00</b>	<b>100,00</b>	<b>100,00</b>	<b>100,00</b>

Fuente: DGEEC. EPH 2016

1. Ingresos por alquileres o rentas, Intereses, pensiones del exterior, pensión por divorcio, etc.



### 3) Comportamiento de los ingresos per cápita

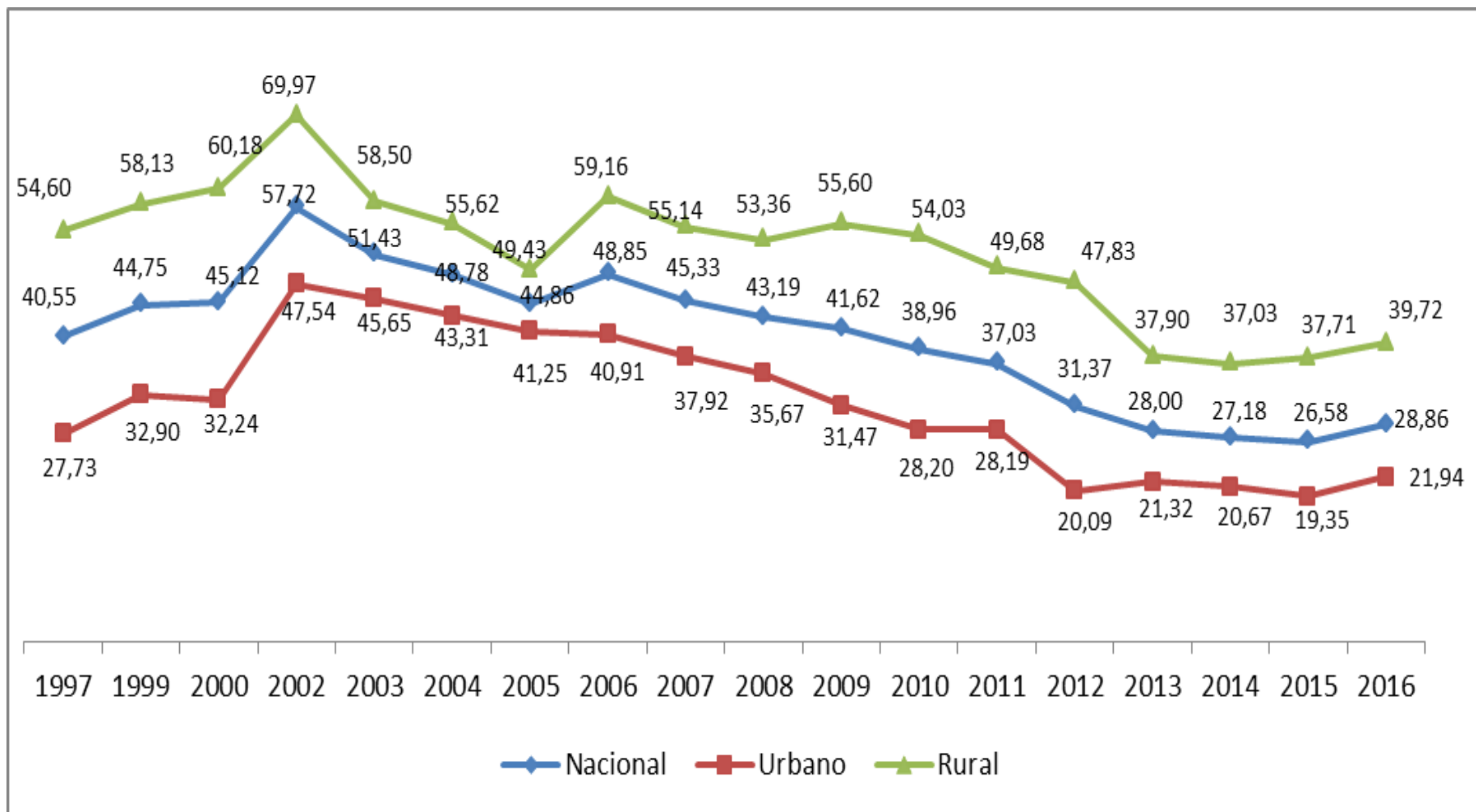
#### Total país

Fuente de ingreso	2015	2016	Diferencia	Variación
<b>Quintil 1</b>				
Ingreso per capita total	280.110	280.710	601	0,21
Laboral	183.073	180.365	(2.708)	-1,48
Pensiones	*	*	*	*
Transferencias privadas	73.656	75.666	2.010	2,73
Transferencias públicas	32.903	35.249	2.346	7,13
Renta/Alquiler imputado	61.901	57.660	(4.242)	-6,85
Otros ingresos no laborales	37.712	46.695	8.983	23,82
<b>Quintil 2</b>				
Ingreso per capita total	579.584	554.714	(24.870)	-4,29
Laboral	432.812	416.046	(16.766)	-3,87
Pensiones	273.896	208.547	(65.350)	-23,86
Transferencias privadas	134.915	116.116	(18.798)	-13,93
Transferencias públicas	42.390	37.657	(4.733)	-11,16
Renta/Alquiler imputado	101.689	92.298	(9.391)	-9,24
Otros ingresos no laborales	73.880	57.057	(16.822)	-22,77

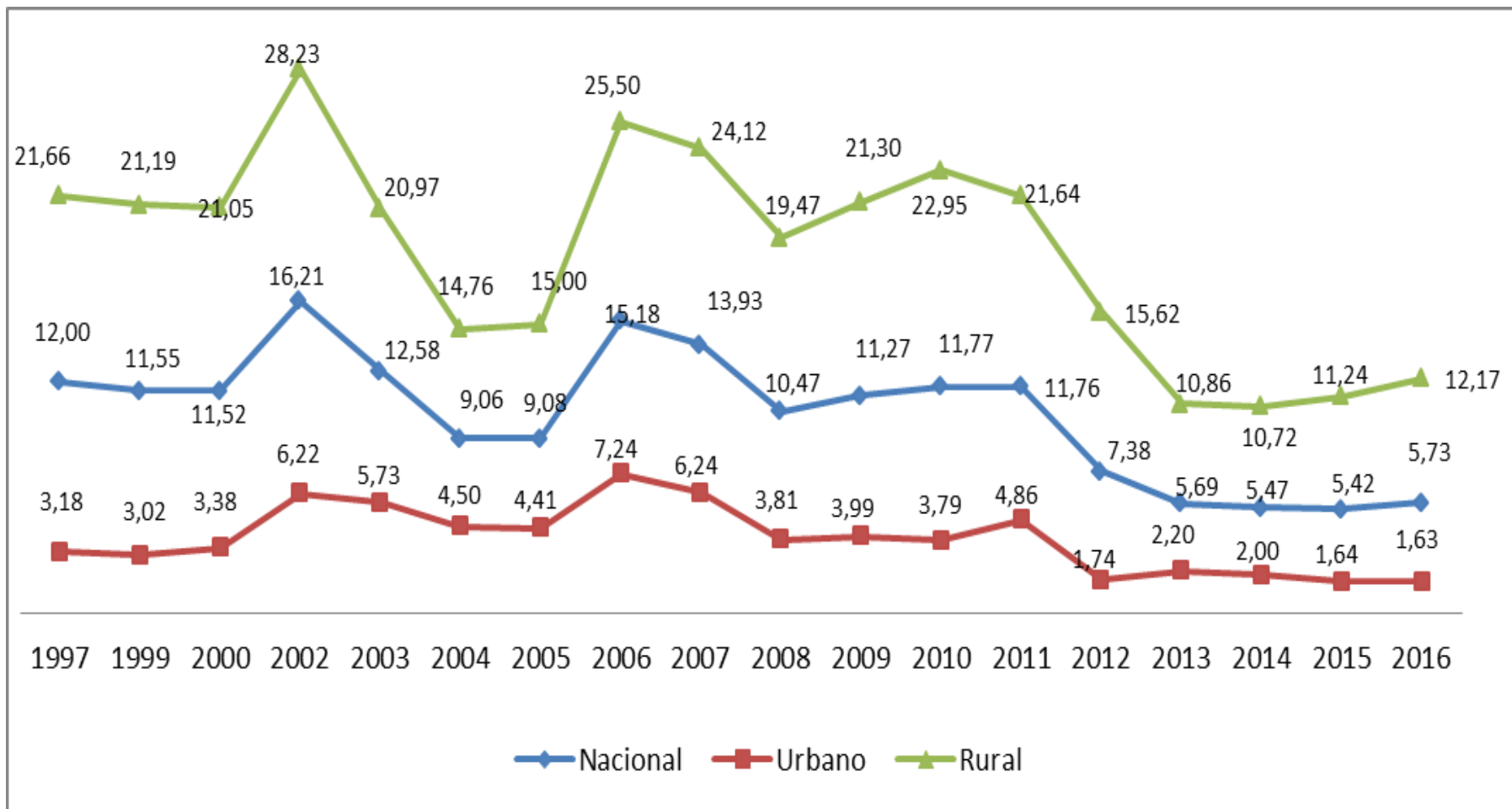
Fuente: DGEEC. EPH 2016

Otros ingresos no laborales: Ingresos por alquileres o renta, intereses, pensiones del exterior, pensión por divorcio, etc.

## 4 ) Nueva Serie de Pobreza Total (1997-2016)



### 3 ) Nueva Serie de Pobreza Extrema





DIRECCIÓN GENERAL  
DE ESTADÍSTICA,  
ENCUESTAS Y CENSOS

TETÃ REKUÁI  
GOBIERNO NACIONAL  
Jajapo ñande raperã ko'ãga guive  
Construyendo el futuro hoy

[www.dgeec.gov.py](http://www.dgeec.gov.py)

**¡Muchas Gracias!**